

新設住宅着工動向

平成26年5月分

平成26年7月1日

午後2時発表

秋田県

着工戸数	306 戸	前年同月	421 戸
		増減戸数	-115 戸
		増減割合	-27.3 %
本年累積	1,323 戸	前年累計	1,565 戸
		前年比	84.5 %
		前年総計	4,421 戸
本年度累積	661 戸	前年度累計	848 戸
		前年度比	77.9 %
		前年度総計	4,366 戸

利用関係別内訳 単位:戸				
	今月	前年同月	増減戸数	同左割合(%)
持家	245	344	-99	-28.8
貸家	38	46	-8	-17.4
給与住宅	0	3	-3	-
分譲住宅	23	28	-5	-17.9
合計	306	421	-115	-27.3

地域別内訳

	今月 (戸)	前年同月 (戸)	増減戸数 (戸)	同左割合 (%)
秋田市	96	143	-47	-32.9
鹿角地域	13	11	2	18.2
北秋田地域	23	52	-29	-55.8
山本地域	20	36	-16	-44.4
秋田地域	24	15	9	60.0
由利地域	21	34	-13	-38.2
仙北地域	63	61	2	3.3
平鹿地域	26	39	-13	-33.3
雄勝地域	20	30	-10	-33.3
合計	306	421	-115	-27.3

構造別内訳 単位:戸				
	今月	前年同月	増減戸数	同左割合(%)
木造	287	386	-99	-25.6
木造率%	93.8	91.7		
非木造	19	35	-16	-45.7
合計	306	421	-115	-27.3

1. 利用関係別戸数

○持家は	245 戸	(前年同月比	28.8 %減)
公的資金は	21 戸		民間資金は	224 戸
○貸家は	38 戸	(前年同月比	17.4 %減)
公的資金は	0 戸		民間資金は	38 戸
○給与住宅は	0 戸			
○分譲住宅は	23 戸			

2. 地域別戸数

○秋田市	96 戸	(前年同月比	32.9 %減)
持家	79 戸		貸家	7 戸
給与	0 戸		分譲	10 戸

新設住宅着工統計集計表

平成26年5月分

この集計結果は秋田県が国土交通省の承認を得て独自に集計したものであり、国土交通省の発表値と誤差がある場合があります。

地域	新設住宅着工戸数(※)																				
	着工戸数(戸)				着工面積(m ²)		工事予定額(万円)		構造別内訳(戸)(※)						利用別内訳(戸)(※)				工法別内訳(戸)(※)		
	計	新築	増築	改築	総計	(/戸)	総計	(/戸)	木造	SRC	RC	S	CB	その他	持家	貸家	給与	分譲	在来	プレハブ	2×4
秋田市	96	85	11	0	10,439	109	166,854	1,738	85	0	0	11	0	0	79	7	0	10	75	12	9
鹿角地域	13	11	1	1	1,803	139	29,582	2,276	13	0	0	0	0	0	12	1	0	0	12	0	1
北秋田地域	23	18	2	3	3,321	144	49,340	2,145	21	0	0	2	0	0	21	2	0	0	20	1	2
山本地域	20	14	3	3	2,689	134	44,110	2,206	19	0	0	1	0	0	20	0	0	0	19	1	0
秋田地域	24	19	5	0	2,688	112	43,065	1,794	24	0	0	0	0	0	16	6	0	2	18	6	0
由利地域	21	19	1	1	2,526	120	36,874	1,756	21	0	0	0	0	0	12	0	0	9	19	1	1
仙北地域	63	53	7	3	7,533	120	113,545	1,802	60	0	0	3	0	0	40	22	0	1	39	2	22
平鹿地域	26	16	10	0	3,839	148	57,869	2,226	24	0	0	2	0	0	26	0	0	0	24	2	0
雄勝地域	20	10	6	4	3,372	169	43,996	2,200	20	0	0	0	0	0	19	0	0	1	20	0	0
全県総計	306	245	46	15	38,210	125	585,235	1,913	287	0	0	19	0	0	245	38	0	23	246	25	35

集計表中の用語の定義について

新設住宅着工戸数	新たに住宅の戸が造られる工事の件数(戸数)をいいます。
(構造別内訳)	
木造	主要構造部が木造のもの。
SRC(鉄骨鉄筋コンクリート造)	主要構造部が鉄骨と鉄筋コンクリートを一体化した構造。
RC(鉄筋コンクリート造)	主要構造部が型わくの中に鉄筋を組みコンクリートを打込んで一体化した構造。
S(鉄骨造)	主要な骨組みが鉄骨造又はその他金属で造られたもの。
CB(コンクリートブロック造)	鉄筋で補強されたコンクリートブロック造のもの。
その他	石造、れん瓦造、無筋コンクリート造、無筋コンクリートブロック造、その他・他の分類に該当しない構造のもの。
(利用別内訳)	
持家	建築主が自分で居住する目的で建築するもの。
貸家	建築主が賃貸する目的で建築するもの。
給与住宅	会社、官公署、学校等がその社員、職員、教員等を居住させる目的で建築するもの。
分譲住宅	建て売り又は分譲の目的で建築するもの。
(工法別内訳)	
在来工法	プレハブ工法、枠組壁工法以外の工法をいう。
プレハブ工法	住宅の主要構造部の壁、柱、はり、屋根又は階段等の部材を機械的方法で大量に工場生産し、現場において、これらの部材により組立建築を行うことをいう。
2×4	枠組壁工法(ツーバイフォー工法)住宅をいう。

平成26年

新設住宅着工戸数

	1月	2月	3月	4月	5月	6月	7月	8月	9月	10月	11月	12月	合計
秋田市	116	109	118	114	96								553
鹿角地域(鹿角市・鹿角郡)	3	1	4	7	13								28
北秋田地域(大館市・北秋田市・北秋田郡)	7	12	16	68	23								126
山本地域(能代市・山本郡)	19	11	15	23	20								88
秋田地域(男鹿市・潟上市・南秋田郡)	12	11	17	14	24								78
由利地域(由利本荘市・にかほ市)	28	20	22	30	21								121
仙北地域(大仙市・仙北市・仙北郡)	14	11	31	53	63								172
平鹿地域(横手市)	5	13	18	29	26								91
雄勝地域(湯沢市・雄勝郡)	4	6	19	17	20								66
合計	208	194	260	355	306	0	0	0	0	0	0	0	1,323
前年同月比	106.1	93.3	83.1	83.1	72.7	0.0	0.0	0.0	0.0	0.0	0.0	0.0	
累計	208	402	662	1,017	1,323	1,323	1,323	1,323	1,323	1,323	1,323	1,323	1,323
累計昨年比	106.1	99.5	92.3	88.9	84.5	64.9	52.4	45.2	40.0	35.5	32.2	29.9	
25年同月	196	208	313	427	421	475	483	404	378	427	378	311	
25年累計	196	404	717	1,144	1,565	2,040	2,523	2,927	3,305	3,732	4,110	4,421	

平成26年度

新設住宅着工戸数

	4月	5月	6月	7月	8月	9月	10月	11月	12月	1月	2月	3月	合計
秋田市	114	96											210
鹿角地域(鹿角市・鹿角郡)	7	13											20
北秋田地域(大館市・北秋田市・北秋田郡)	68	23											91
山本地域(能代市・山本郡)	23	20											43
秋田地域(男鹿市・潟上市・南秋田郡)	14	24											38
由利地域(由利本荘市・にかほ市)	30	21											51
仙北地域(大仙市・仙北市・仙北郡)	53	63											116
平鹿地域(横手市)	29	26											55
雄勝地域(湯沢市・雄勝郡)	17	20											37
合計	355	306	0	0	0	0	0	0	0	0	0	0	661
前年同月比	83.1	72.7	0.0	0.0	0.0	0.0	0.0	0.0	0.0	0.0	0.0	0.0	
累計	355	661	661	661	661	661	661	661	661	661	661	661	661
累計昨年比	83.1	77.9	50.0	36.6	29.9	25.5	21.9	19.5	17.8	16.9	16.1	15.1	
25年度同月	427	421	475	483	404	378	427	378	311	208	194	260	
25年度累計	427	848	1,323	1,806	2,210	2,588	3,015	3,393	3,704	3,912	4,106	4,366	

様式第1-1 建築主別・構造別（床面積）（その1）
2014年05月

単位：平方メートル

年月	総計	建築主別					構造別					
		国	県	市町村	会社・ その他法人	個人	木造	SRC造	RC造	S造	CB造	その他
前々年	908,616	17,533	12,994	52,693	348,755	476,641	564,560	90	87,554	255,619	82	711
前年												
01-03	150,979	1,464	2,126	13,268	57,849	76,272	91,587	0	11,020	48,372	0	0
04-06	333,332	0	5,277	50,005	101,971	176,079	197,446	4,491	41,844	89,539	12	0
07-09	330,447	1,415	14,348	22,685	117,831	174,168	200,259	20	19,852	110,316	0	0
10-12	239,026	80	850	22,176	78,815	137,105	160,851	0	26,273	51,879	23	0
該当年												
2013-05	95,853	0	0	7,204	26,802	61,847	67,659	0	1,628	26,566	0	0
2013-06	103,846	0	463	5,157	37,778	60,448	71,758	0	5,393	26,683	12	0
2013-07	125,254	0	14,306	8,320	36,226	66,402	71,675	20	13,669	39,890	0	0
2013-08	98,085	1,398	0	2,687	39,538	54,462	60,954	0	5,161	31,970	0	0
2013-09	107,108	17	42	11,678	42,067	53,304	67,630	0	1,022	38,456	0	0
2013-10	98,449	66	160	15,597	24,129	58,497	65,677	0	15,225	17,547	0	0
2013-11	78,198	0	576	3,449	24,892	49,281	56,363	0	2,412	19,423	0	0
2013-12	62,379	14	114	3,130	29,794	29,327	38,811	0	8,636	14,909	23	0
2014-01	30,282	0	0	387	11,649	18,246	20,602	0	0	9,680	0	0
2014-02	43,352	0	1,406	1,010	18,942	21,994	27,255	0	3,267	12,801	29	0
2014-03	75,224	810	13,799	14,754	13,659	32,202	34,750	13,087	9,798	17,589	0	0
2014-04	97,205	0	16,201	7,674	28,560	44,770	51,851	3,336	17,998	24,020	0	0
当月	66,630	152	391	4,666	17,202	44,219	53,239	0	1,091	12,300	0	0
前年同月比%	69.5	0.0	0.0	64.8	64.2	71.5	78.7	0.0	67.0	46.3	0.0	0.0

様式第1-2
2014年05月

用途別（床面積）（その2-1）

単位：平方メートル

年月	総計	用途別										
		居住専用	居住専用準	居住産業併用	農林水産業用	鉱業・採石・砂利採取・建設業用	製造業用	電気・ガス・熱供給・水道業用	情報通信業用	運輸業用	卸売・小売業用	金融・保険業用
前々年	908,735	470,858	13,505	15,023	52,166	5,987	54,271	4,036	925	12,542	74,884	2,969
前年												
01-03	150,979	81,707	1,337	508	2,771	2,259	3,143	584	105	8,300	14,209	666
04-06	333,332	178,657	843	2,065	18,093	5,027	12,059	1,666	40	4,005	24,302	744
07-09	330,447	173,692	1,489	2,021	22,365	2,423	10,913	334	0	10,485	14,481	2,908
10-12	239,026	140,695	3,477	601	7,007	1,772	3,436	1,773	18	1,986	11,457	979
該当年												
2013-05	95,853	62,233	0	542	3,492	4,060	991	803	0	273	7,117	0
2013-06	103,846	61,021	792	606	13,252	247	2,595	617	40	184	7,833	25
2013-07	125,254	66,144	0	509	7,943	349	588	248	0	3,214	9,542	1,140
2013-08	98,085	54,616	0	974	3,640	1,263	8,623	0	0	947	2,953	1,719
2013-09	107,108	52,932	1,489	538	10,782	811	1,702	86	0	6,324	1,986	49
2013-10	98,449	57,119	774	440	4,453	917	818	659	18	1,855	4,465	0
2013-11	78,198	49,309	2,364	0	1,876	827	330	838	0	131	2,121	505
2013-12	62,379	34,267	339	161	678	28	2,288	276	0	0	4,871	474
2014-01	30,282	21,255	0	0	359	644	1,738	39	0	26	3,736	0
2014-02	43,473	24,051	782	285	288	175	4,883	227	14	0	1,917	0
2014-03	75,224	32,427	198	444	1,019	823	3,599	2,382	0	0	2,761	764
2014-04	97,205	48,403	0	541	2,416	695	1,638	891	182	0	14,274	0
当月	66,630	42,787	766	154	2,969	319	678	114	1,977	0	5,421	653
前年同月比%	69.5	68.8	0.0	28.4	85.0	7.9	68.4	14.2	0.0	0.0	76.2	0.0

様式第1-2
2014年05月

用途別（床面積）（その2-2）

単位：平方メートル

年月	総計	用途別										
		不動産業用	宿泊・ 飲食サービス 業用	教育・ 学習支援業用	医療・福祉用	その他の サービス業用	公務用	他に分類 されない				
前々年		5,496	5,099	25,347	88,959	33,299	29,129	14,240				
前年												
01-03		166	700	11,009	13,571	4,179	5,448	317				
04-06		0	1,823	16,399	15,241	8,314	43,752	302				
07-09		82	2,115	21,198	42,408	17,255	5,623	655				
10-12		1,577	2,163	9,009	31,619	6,727	14,704	26				
該当年												
2013-05		0	1,060	5,485	3,092	3,026	3,679	0				
2013-06		0	576	6,048	6,366	2,967	434	243				
2013-07		82	45	19,444	9,815	5,037	758	396				
2013-08		0	1,222	658	16,992	1,337	3,060	81				
2013-09		0	848	1,096	15,601	10,881	1,805	178				
2013-10		0	316	5,761	8,269	2,722	9,837	26				
2013-11		776	518	2,175	12,030	2,670	1,728	0				
2013-12		801	1,329	1,073	11,320	1,335	3,139	0				
2014-01		0	138	1,013	833	481	20	0				
2014-02		0	86	1,406	4,001	2,929	2,429	0				
2014-03		0	222	13,577	638	634	15,669	67				
2014-04		40	402	16,684	2,621	4,034	4,384	0				
当月		28	893	426	4,240	2,304	2,901	0				
前年同月比%		0.0	84.3	7.8	137.1	76.1	78.9	0.0				

様式第5

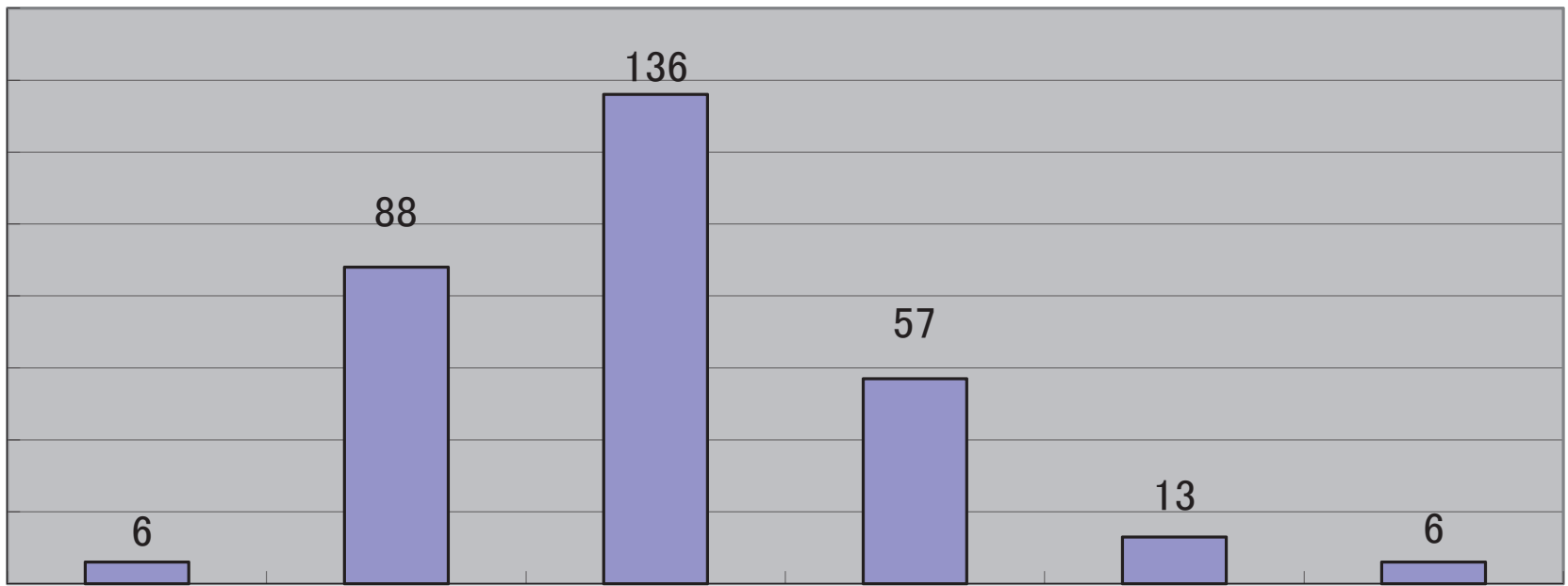
着工建築物:建築主別市郡別表

2014年05月	総計			国、県、市町村			会社、会社でない団体			個人			建築物 の棟数 (棟数)	床面積 の合計 (㎡)	工事費 予定額 (万円)
	建築物 の棟数 (棟数)	床面積 の合計 (㎡)	工事費 予定額 (万円)	建築物 の棟数 (棟数)	床面積 の合計 (㎡)	工事費 予定額 (万円)	建築物 の棟数 (棟数)	床面積 の合計 (㎡)	工事費 予定額 (万円)	建築物 の棟数 (棟数)	床面積 の合計 (㎡)	工事費 予定額 (万円)			
全県計	470	66,630	1,097,510	14	5,209	166,940	63	17,202	292,670	393	44,219	637,900			
市部計	425	58,506	948,469	12	2,785	94,863	60	16,010	274,590	353	39,711	579,016			
郡部計	45	8,124	149,041	2	2,424	72,077	3	1,192	18,080	40	4,508	58,884			
01 鹿角地方部	20	2,546	36,188	0	0	0	0	0	0	20	2,546	36,188			
209 鹿角市	15	1,632	24,353	0	0	0	0	0	0	15	1,632	24,353			
300 鹿角郡	5	914	11,835	0	0	0	0	0	0	5	914	11,835			
02 北秋田地方部	53	10,638	215,561	5	544	13,659	6	5,054	128,200	42	5,040	73,702			
204 大館市	41	6,260	102,881	4	491	12,159	3	1,995	37,000	34	3,774	53,722			
213 北秋田市	12	4,378	112,680	1	53	1,500	3	3,059	91,200	8	1,266	19,980			
320 北秋田郡	0	0	0	0	0	0	0	0	0	0	0	0			
03 山本地方部	42	4,782	75,989	1	447	13,077	4	781	11,541	37	3,554	51,371			
202 能代市	28	2,784	40,667	0	0	0	3	618	10,341	25	2,166	30,326			
340 山本郡	14	1,998	35,322	1	447	13,077	1	163	1,200	12	1,388	21,045			
04 秋田地方部	158	24,376	396,890	7	3,162	91,204	30	8,222	100,556	121	12,992	205,130			
201 秋田市	120	16,887	263,785	4	516	19,604	23	6,562	84,730	93	9,809	159,451			
206 男鹿市	5	675	9,750	1	391	6,000	0	0	0	4	284	3,750			
211 潟上市	17	2,921	43,161	1	278	6,600	6	1,286	13,946	10	1,357	22,615			
360 南秋田郡	16	3,893	80,194	1	1,977	59,000	1	374	1,880	14	1,542	19,314			
380 河辺郡	0	0	0	0	0	0	0	0	0	0	0	0			
05 由利地方部	37	4,377	94,559	1	1,056	49,000	12	1,030	12,950	24	2,291	32,609			
205 本荘市	0	0	0	0	0	0	0	0	0	0	0	0			
210 由利本荘市	29	3,791	85,799	1	1,056	49,000	9	842	10,450	19	1,893	26,349			
214 にかほ市	8	586	8,760	0	0	0	3	188	2,500	5	398	6,260			
400 由利郡	0	0	0	0	0	0	0	0	0	0	0	0			
06 仙北地方部	76	9,244	128,761	0	0	0	5	375	7,473	71	8,869	121,288			
208 大曲市	0	0	0	0	0	0	0	0	0	0	0	0			
212 大仙市	56	6,945	98,185	0	0	0	3	267	5,923	53	6,678	92,262			
215 仙北市	16	1,910	26,426	0	0	0	2	108	1,550	14	1,802	24,876			
420 仙北郡	4	389	4,150	0	0	0	0	0	0	4	389	4,150			
07 平鹿地方部	50	6,059	83,987	0	0	0	3	892	13,950	47	5,167	70,037			
203 横手市	50	6,059	83,987	0	0	0	3	892	13,950	47	5,167	70,037			
440 平鹿郡	0	0	0	0	0	0	0	0	0	0	0	0			
08 雄勝地方部	34	4,608	65,575	0	0	0	3	848	18,000	31	3,760	47,575			
207 湯沢市	28	3,678	48,035	0	0	0	2	193	3,000	26	3,485	45,035			
460 雄勝郡	6	930	17,540	0	0	0	1	655	15,000	5	275	2,540			

秋田県新設住宅着工統計(平成26年5月分)

戸数

160
140
120
100
80
60
40
20
0



,~50

~100

~150

~200

~250

,251~

規模(m²)