

新設住宅着工動向

平成25年2月分

平成25年3月29日

午後3時発表

着工戸数	208 戸	前年同月	179 戸
		増減戸数	29 戸
		増減割合	16.2 %
本年累積	404 戸	前年累計	343 戸
		前年比	117.8 %
		前年総計	3,668 戸
本年度累積	3,448 戸	前年度累計	3,274 戸
		前年度比	105.3 %
		前年度総計	3,555 戸

地域別内訳

	今 月 (戸)	前年同月 (戸)	増減戸数 (戸)	同左割合 (%)
秋田市	117	82	35	42.7
鹿角地域	9	12	-3	-25.0
北秋田地域	23	11	12	109.1
山本地域	10	18	-8	-44.4
秋田地域	16	9	7	77.8
由利地域	7	16	-9	-56.3
仙北地域	7	23	-16	-69.6
平鹿地域	8	5	3	60.0
雄勝地域	11	3	8	266.7
合計	208	179	29	16.2

秋田県

利用関係別内訳 単位:戸

	今 月	前年同月	増減戸数	同左割合(%)
持家	128	125	3	2.4
貸家	61	22	39	177.3
給与住宅	0	1	-1	-100.0
分譲住宅	19	31	-12	-38.7
合計	208	179	29	16.2

構造別内訳

単位:戸

	今 月	前年同月	増減戸数	同左割合(%)
木造	197	166	31	18.7
木造率%	94.7	92.7		
非木造	11	13	-2	-15.4
合計	208	179	29	16.2

1. 利用関係別戸数

- 持家は128戸(前年同月比 2.4%増)
- ・公的資金による持家は5戸、民間資金による持家は123戸
- 貸家は61戸(前年同月比 177.3%増)
- ・公的資金による貸家は1戸、民間資金による貸家は60戸
- 分譲住宅は19戸

2. 地域別戸数

- 秋田市 総戸117戸(前年同月比 42.7%増)
- ・持家66戸(前年同月65戸)、貸家40戸(前年同月0戸)、給与住宅0戸(前年同月1戸)、分譲住宅11戸(前年同月16戸)

新設住宅着工統計集計表 平成25年2月分

この集計結果は秋田県が国土交通省の承認を得て独自に集計したものであり、国土交通省の発表値と誤差がある場合があります。

地域	新設住宅着工戸数(※)																				
	着工戸数(戸)				着工面積(m ²)		工事予定額(万円)		構造別内訳(戸)(※)						利用別内訳(戸)(※)				工法別内訳(戸)(※)		
	計	新築	増築	改築	総計	(/戸)	総計	(/戸)	木造	SRC	RC	S	CB	その他	持家	貸家	給与	分譲	在来	プレハブ	2×4
秋田市	117	114	3	0	11,470	98	184,004	1,573	110	0	0	7	0	0	66	40	0	11	70	11	36
鹿角地域	9	7	0	2	1,767	196	25,858	2,873	9	0	0	0	0	0	8	0	0	1	8	1	0
北秋田地域	23	20	0	3	2,607	113	40,119	1,744	23	0	0	0	0	0	13	10	0	0	21	1	1
山本地域	10	9	1	0	1,404	140	19,585	1,959	10	0	0	0	0	0	10	0	0	0	9	0	1
秋田地域	16	15	1	0	1,223	76	19,304	1,207	16	0	0	0	0	0	3	10	0	3	6	0	10
由利地域	7	6	1	0	842	120	12,040	1,720	7	0	0	0	0	0	5	0	0	2	6	0	1
仙北地域	7	6	1	0	877	125	15,386	2,198	6	0	0	1	0	0	7	0	0	0	5	2	0
平鹿地域	8	6	1	1	1,032	129	16,420	2,053	6	0	0	2	0	0	6	1	0	1	6	2	0
雄勝地域	11	9	1	1	1,880	171	26,705	2,428	10	0	0	1	0	0	10	0	0	1	9	2	0
全県総計	208	192	9	7	23,102	111	359,421	1,728	197	0	0	11	0	0	128	61	0	19	140	19	49

集計表中の用語の定義について

新設住宅着工戸数	新たに住宅の戸が造られる工事の件数(戸数)をいいます。
(構造別内訳)	
木造	主要構造部が木造のもの。
SRC(鉄骨鉄筋コンクリート造)	主要構造部が鉄骨と鉄筋コンクリートを一体化した構造。
RC(鉄筋コンクリート造)	主要構造部が型わくの中に鉄筋を組みコンクリートを打込んで一体化した構造。
S(鉄骨造)	主要な骨組みが鉄骨造又はその他金属で造られたもの。
CB(コンクリートブロック造)	鉄筋で補強されたコンクリートブロック造のもの。
その他	石造、れん瓦造、無筋コンクリート造、無筋コンクリートブロック造、その他・他の分類に該当しない構造のもの。
(利用別内訳)	
持家	建築主が自分で居住する目的で建築するもの。
貸家	建築主が賃貸する目的で建築するもの。
給与住宅	会社、官公署、学校等がその社員、職員、教員等を居住させる目的で建築するもの。
分譲住宅	建て売り又は分譲の目的で建築するもの。
(工法別内訳)	
在来工法	プレハブ工法、枠組壁工法以外の工法をいう。
プレハブ工法	住宅の主要構造部の壁、柱、はり、屋根又は階段等の部材を機械的方法で大量に工場生産し、現場において、これらの部材により組立建築を行うことをいう。
2×4	枠組壁工法(ツーバイフォー工法)住宅をいう。

平成25年

新設住宅着工戸数

	1月	2月	3月	4月	5月	6月	7月	8月	9月	10月	11月	12月	合計
秋田市	79	117											196
鹿角地域(鹿角市・鹿角郡)	3	9											12
北秋田地域(大館市・北秋田市・北秋田郡)	16	23											39
山本地域(能代市・山本郡)	3	10											13
秋田地域(男鹿市・潟上市・南秋田郡)	5	16											21
由利地域(由利本荘市・にかほ市)	19	7											26
仙北地域(大仙市・仙北市・仙北郡)	31	7											38
平鹿地域(横手市)	6	8											14
雄勝地域(湯沢市・雄勝郡)	34	11											45
合計	196	208	0	0	0	0	0	0	0	0	0	0	404
前年同月比	119.5	116.2	0.0	0.0	0.0	0.0	0.0	0.0	0.0	0.0	0.0	0.0	
累計	196	404	404	404	404	404	404	404	404	404	404	404	
累計昨年比	119.5	117.8	64.7	43.8	32.2	25.1	20.4	17.1	15.1	13.0	11.9	11.0	
24年同月	164	179	281	299	333	354	369	381	307	443	293	265	
24年累計	164	343	624	923	1,256	1,610	1,979	2,360	2,667	3,110	3,403	3,668	

平成24年度

新設住宅着工戸数

	4月	5月	6月	7月	8月	9月	10月	11月	12月	1月	2月	3月	合計
秋田市	132	133	153	154	139	142	190	143	120	79	117		1,502
鹿角地域(鹿角市・鹿角郡)	5	10	8	8	6	12	13	31	3	3	9		108
北秋田地域(大館市・北秋田市・北秋田郡)	30	35	29	41	26	28	71	20	23	16	23		342
山本地域(能代市・山本郡)	20	24	22	29	15	22	20	13	26	3	10		204
秋田地域(男鹿市・潟上市・南秋田郡)	26	13	32	18	20	16	15	11	22	5	16		194
由利地域(由利本荘市・にかほ市)	21	34	20	27	70	25	42	27	29	19	7		321
仙北地域(大仙市・仙北市・仙北郡)	31	34	35	34	57	33	36	30	22	31	7		350
平鹿地域(横手市)	16	31	32	40	29	12	34	15	5	6	8		228
雄勝地域(湯沢市・雄勝郡)	18	19	23	18	19	17	22	3	15	34	11		199
合計	299	333	354	369	381	307	443	293	265	196	208	0	3,448
前年同月比	104.2	106.1	81.2	75.3	132.3	90.0	172.4	106.5	109.1	119.5	116.2	0.0	
累計	299	632	986	1,355	1,736	2,043	2,486	2,779	3,044	3,240	3,448	3,448	
累計昨年比	104.2	105.2	95.1	88.7	95.6	94.8	103.0	103.4	103.9	104.7	105.3	97.0	
23年度同月	287	314	436	490	288	341	257	275	243	164	179	281	
23年度累計	287	601	1,037	1,527	1,815	2,156	2,413	2,688	2,931	3,095	3,274	3,555	

様式第1-1 建築主別・構造別（床面積）（その1）
2013年02月

単位：平方メートル

年月	総計	建築主別					構造別					
		国	県	市町村	会社・ その他法人	個人	木造	SRC造	RC造	S造	CB造	その他
前々年	930,371	1,916	22,346	69,692	363,825	472,592	586,410	129	122,280	217,660	193	3,699
前年												
01-03	173,077	872	47	5,089	92,811	74,258	88,079	0	24,350	59,967	0	681
04-06	252,919	989	217	20,151	87,044	144,518	169,873	0	14,197	68,849	0	0
07-09	271,643	14,846	12,054	14,626	84,240	145,877	169,375	52	29,906	72,280	0	30
10-12	210,977	826	676	12,827	84,660	111,988	137,233	38	19,101	54,523	82	0
該当年												
2012-02	54,071	33	0	62	33,985	19,991	22,317	0	20,892	10,517	0	345
2012-03	82,007	839	47	1,080	44,202	35,839	41,030	0	406	40,571	0	0
2012-04	77,595	268	100	12,809	24,312	40,106	46,791	0	9,655	21,149	0	0
2012-05	91,534	0	0	2,536	39,018	49,980	68,530	0	1,763	21,241	0	0
2012-06	83,790	721	117	4,806	23,714	54,432	54,552	0	2,779	26,459	0	0
2012-07	97,925	12,028	8,089	1,477	26,235	50,096	55,932	0	17,875	24,088	0	30
2012-08	84,374	0	168	3,385	28,239	52,582	62,559	52	1,998	19,765	0	0
2012-09	89,344	2,818	3,797	9,764	29,766	43,199	50,884	0	10,033	28,427	0	0
2012-10	97,576	224	124	1,459	42,114	53,655	68,118	0	7,889	21,569	0	0
2012-11	57,278	543	125	4,114	22,471	30,025	37,421	38	2,978	16,807	34	0
2012-12	56,123	59	427	7,254	20,075	28,308	31,694	0	8,234	16,147	48	0
2013-01	41,215	1,464	0	10,449	13,129	16,173	20,939	0	8,579	11,697	0	0
当月	50,033	0	852	2,626	22,387	24,168	28,975	0	2,441	18,617	0	0
前年同月比%	92.5	0.0	0.0	4,235.5	65.9	120.9	129.8	0.0	11.7	177.0	0.0	0.0

様式第1-2
2013年02月

用途別（床面積）（その2-1）

単位：平方メートル

年月	総計	用途別										
		居住専用	居住専用準	居住産業併用	農林水産業用	鉱業・採石・砂利採取・建設業用	製造業用	電気・ガス・熱供給・水道業用	情報通信業用	運輸業用	卸売・小売業用	金融・保険業用
前々年	930,352	470,760	5,780	21,581	51,294	8,527	28,658	4,537	376	19,883	44,790	2,867
前年												
01-03	173,077	77,038	865	1,812	4,528	914	15,629	527	41	1,176	20,600	692
04-06	252,919	138,501	1,894	3,943	24,685	2,317	16,526	2,360	0	5,475	12,133	1,288
07-09	271,643	142,517	2,869	2,983	16,636	1,468	11,663	1,109	286	5,758	27,267	160
10-12	211,096	112,802	7,877	6,285	6,317	1,288	10,453	40	598	133	14,884	829
該当年												
2012-02	54,071	21,082	0	82	940	0	279	0	0	0	5,683	0
2012-03	82,007	38,268	865	835	482	711	15,328	276	41	1,176	11,599	0
2012-04	77,595	40,731	236	929	750	578	12,119	0	0	401	3,479	615
2012-05	91,534	47,246	0	1,428	19,748	647	2,275	199	0	3,410	5,050	663
2012-06	83,790	50,524	1,658	1,586	4,187	1,092	2,132	2,161	0	1,664	3,604	10
2012-07	97,925	49,883	129	1,087	4,170	460	7,776	472	0	87	6,951	160
2012-08	84,374	50,494	1,625	1,372	7,934	227	1,488	532	268	4,779	6,952	0
2012-09	89,344	42,140	1,115	524	4,532	781	2,399	105	18	892	13,364	0
2012-10	97,576	50,930	2,940	4,976	2,999	501	6,125	40	25	27	6,230	458
2012-11	57,397	33,389	1,823	115	2,803	340	1,319	0	301	94	1,991	323
2012-12	56,123	28,483	3,114	1,194	515	447	3,009	0	272	12	6,663	48
2013-01	41,215	19,174	0	205	1,680	672	1,586	134	0	0	4,182	176
当月	50,033	24,142	555	0	534	1,054	1,101	450	0	0	5,811	0
前年同月比%	92.5	114.5	0.0	0.0	56.8	0.0	394.6	0.0	0.0	0.0	102.3	0.0

様式第1-2
2013年02月

用途別（床面積）（その2-2）

単位：平方メートル

年月	総計	用途別										
		不動産業用	宿泊・ 飲食サービス 業用	教育・ 学習支援業用	医療・福祉用	その他の サービス業用	公務用	他に分類 されない				
前々年		698	5,072	78,390	135,404	19,459	7,424	24,852				
前年												
01-03		5,213	549	735	31,715	5,176	3,905	1,962				
04-06		0	1,604	6,841	9,854	9,938	12,006	3,554				
07-09		0	2,468	15,873	24,450	4,664	8,204	3,268				
10-12		283	478	1,898	22,940	13,521	5,014	5,456				
該当年												
2012-02		0	0	263	23,933	1,265	62	482				
2012-03		5,213	359	74	2,549	2,461	602	1,168				
2012-04		0	359	2,622	2,894	1,112	10,630	140				
2012-05		0	604	703	3,913	2,634	1,157	1,857				
2012-06		0	641	3,516	3,047	6,192	219	1,557				
2012-07		0	266	8,349	14,998	1,502	135	1,500				
2012-08		0	649	144	3,379	2,331	445	1,755				
2012-09		0	1,553	7,380	6,073	831	7,624	13				
2012-10		0	142	1,616	13,343	3,540	928	2,756				
2012-11		257	336	282	5,613	2,360	4,048	2,003				
2012-12		26	0	0	3,984	7,621	38	697				
2013-01		0	444	8,845	614	493	2,976	34				
当月		166	0	852	11,462	1,396	2,301	209				
前年同月比%		0.0	0.0	324.0	47.9	110.4	3,711.3	43.4				

様式第5

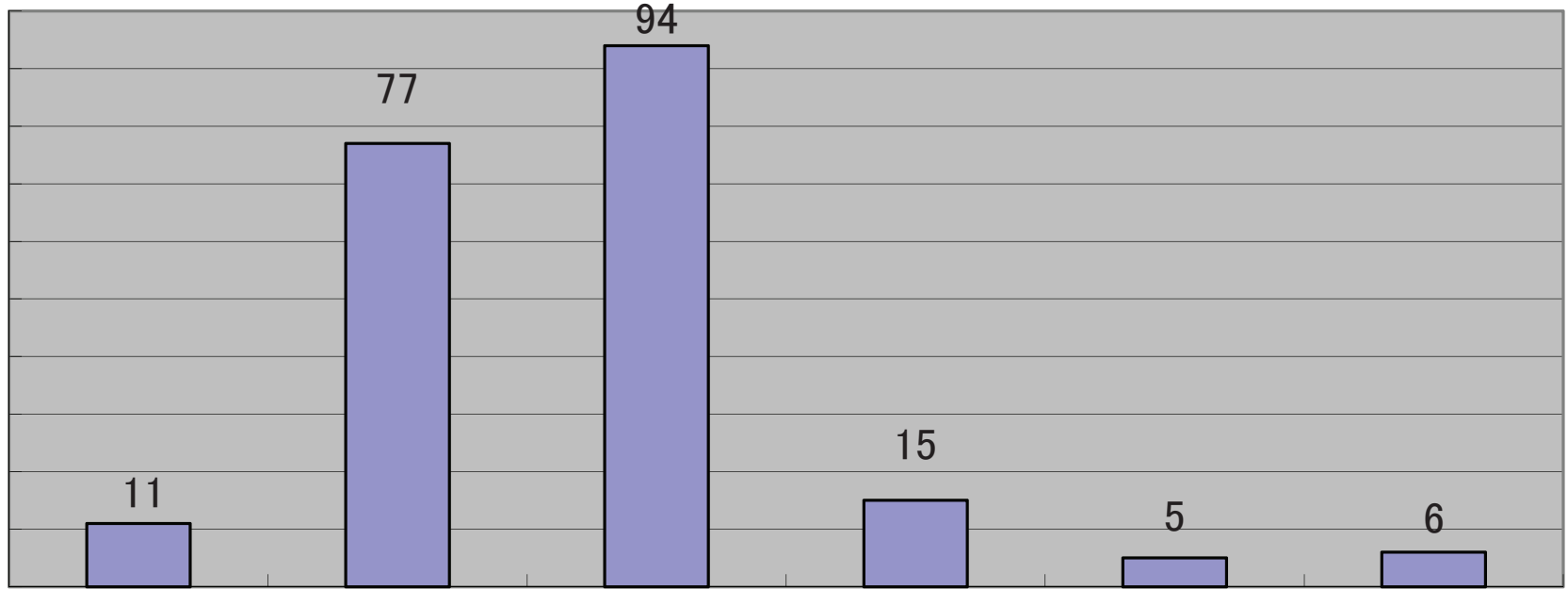
着工建築物:建築主別市郡別表

2013年02月	総計			国、県、市町村			会社、会社でない団体			個人			建築物 の棟数 (棟数)	床面積 の合計 (㎡)	工事費 予定額 (万円)
	建築物 の棟数 (棟数)	床面積 の合計 (㎡)	工事費 予定額 (万円)	建築物 の棟数 (棟数)	床面積 の合計 (㎡)	工事費 予定額 (万円)	建築物 の棟数 (棟数)	床面積 の合計 (㎡)	工事費 予定額 (万円)	建築物 の棟数 (棟数)	床面積 の合計 (㎡)	工事費 予定額 (万円)			
全県計	243	50,033	831,444	7	3,478	78,200	58	22,387	384,385	178	24,168	368,859			
市部計	233	41,339	656,884	6	2,626	66,550	53	15,006	228,455	174	23,707	361,879			
郡部計	10	8,694	174,560	1	852	11,650	5	7,381	155,930	4	461	6,980			
01 鹿角地方部	10	1,824	26,158	0	0	0	1	92	1,500	9	1,732	24,658			
209 鹿角市	9	1,690	24,230	0	0	0	1	92	1,500	8	1,598	22,730			
300 鹿角郡	1	134	1,928	0	0	0	0	0	0	1	134	1,928			
02 北秋田地方部	22	3,231	63,089	0	0	0	2	449	21,000	20	2,782	42,089			
204 大館市	17	2,793	56,249	0	0	0	2	449	21,000	15	2,344	35,249			
213 北秋田市	5	438	6,840	0	0	0	0	0	0	5	438	6,840			
320 北秋田郡	0	0	0	0	0	0	0	0	0	0	0	0			
03 山本地方部	17	1,785	22,585	0	0	0	5	301	2,420	12	1,484	20,165			
202 能代市	15	1,548	20,047	0	0	0	4	194	1,820	11	1,354	18,227			
340 山本郡	2	237	2,538	0	0	0	1	107	600	1	130	1,938			
04 秋田地方部	132	30,369	520,971	6	2,626	66,550	34	15,668	260,480	92	12,075	193,941			
201 秋田市	114	21,254	336,787	3	2,275	59,900	26	7,986	99,250	85	10,993	177,637			
206 男鹿市	4	480	8,280	2	338	6,580	0	0	0	2	142	1,700			
211 湯上市	9	1,223	18,180	1	13	70	4	408	5,900	4	802	12,210			
360 南秋田郡	5	7,412	157,724	0	0	0	4	7,274	155,330	1	138	2,394			
380 河辺郡	0	0	0	0	0	0	0	0	0	0	0	0			
05 由利地方部	14	2,516	46,280	0	0	0	5	1,714	34,990	9	802	11,290			
205 本荘市	0	0	0	0	0	0	0	0	0	0	0	0			
210 由利本荘市	10	827	11,630	0	0	0	3	223	2,340	7	604	9,290			
214 にかほ市	4	1,689	34,650	0	0	0	2	1,491	32,650	2	198	2,000			
400 由利郡	0	0	0	0	0	0	0	0	0	0	0	0			
06 仙北地方部	11	2,611	38,236	1	852	11,650	0	0	0	10	1,759	26,586			
208 大曲市	0	0	0	0	0	0	0	0	0	0	0	0			
212 大仙市	8	1,519	22,836	0	0	0	0	0	0	8	1,519	22,836			
215 仙北市	2	240	3,750	0	0	0	0	0	0	2	240	3,750			
420 仙北郡	1	852	11,650	1	852	11,650	0	0	0	0	0	0			
07 平鹿地方部	18	4,805	79,640	0	0	0	6	3,357	56,445	12	1,448	23,195			
203 横手市	18	4,805	79,640	0	0	0	6	3,357	56,445	12	1,448	23,195			
440 平鹿郡	0	0	0	0	0	0	0	0	0	0	0	0			
08 雄勝地方部	19	2,892	34,485	0	0	0	5	806	7,550	14	2,086	26,935			
207 湯沢市	18	2,833	33,765	0	0	0	5	806	7,550	13	2,027	26,215			
460 雄勝郡	1	59	720	0	0	0	0	0	0	1	59	720			

秋田県新設住宅着工統計(平成25年2月分)

戸数

100
90
80
70
60
50
40
30
20
10
0



,~50

~100

~150

~200

~250

,251~

規模(㎡)