

平成30年度第1回地域医療構想調整会議

# 将来推計（人口・患者数）と 二次医療圏毎の受療動向について

平成30年10月

秋田県健康福祉部医務薬事課

# 統計データの説明について

## ○ 図表1 人口推計データ

- ・ 国立社会保障・人口問題研究所による「日本の地域別将来推計人口（平成25年3月推計）」に示されたデータ

## ○ 図表2～3 患者数データ

- ・ 平成26年（2014年）患者調査

病院及び診療所（以下「医療施設」という。）を利用する患者について、その属性、入院・来院時の状況及び傷病名等の実態を明らかにし、併せて地域別患者数を推計。全国の医療施設を利用する患者を対象とし、層化無作為により抽出した医療施設における患者を客体としている。受療率は、推計患者数を人口10万対であらわした数であり。受療率（人口10万対）＝推計患者数／推計人口×100,000

## ○ 図表4～6 NDBデータ

- ・ NDB（National Data Base）

厚生労働省が保有する「レセプト情報・特定健診等情報データベース」から診療分電子レセプトを活用し、患者受療動向を指標（疾病、医療行為等）ごとに分析したもの。電子レセプトは地域性の明確な地域保険（国民健康保険と後期高齢者医療制度）を用い、保険者番号から市区町村を把握し、患者はその市区町村に居住しているという仮定で集計。地域保険加入者のみのデータしか分からない。

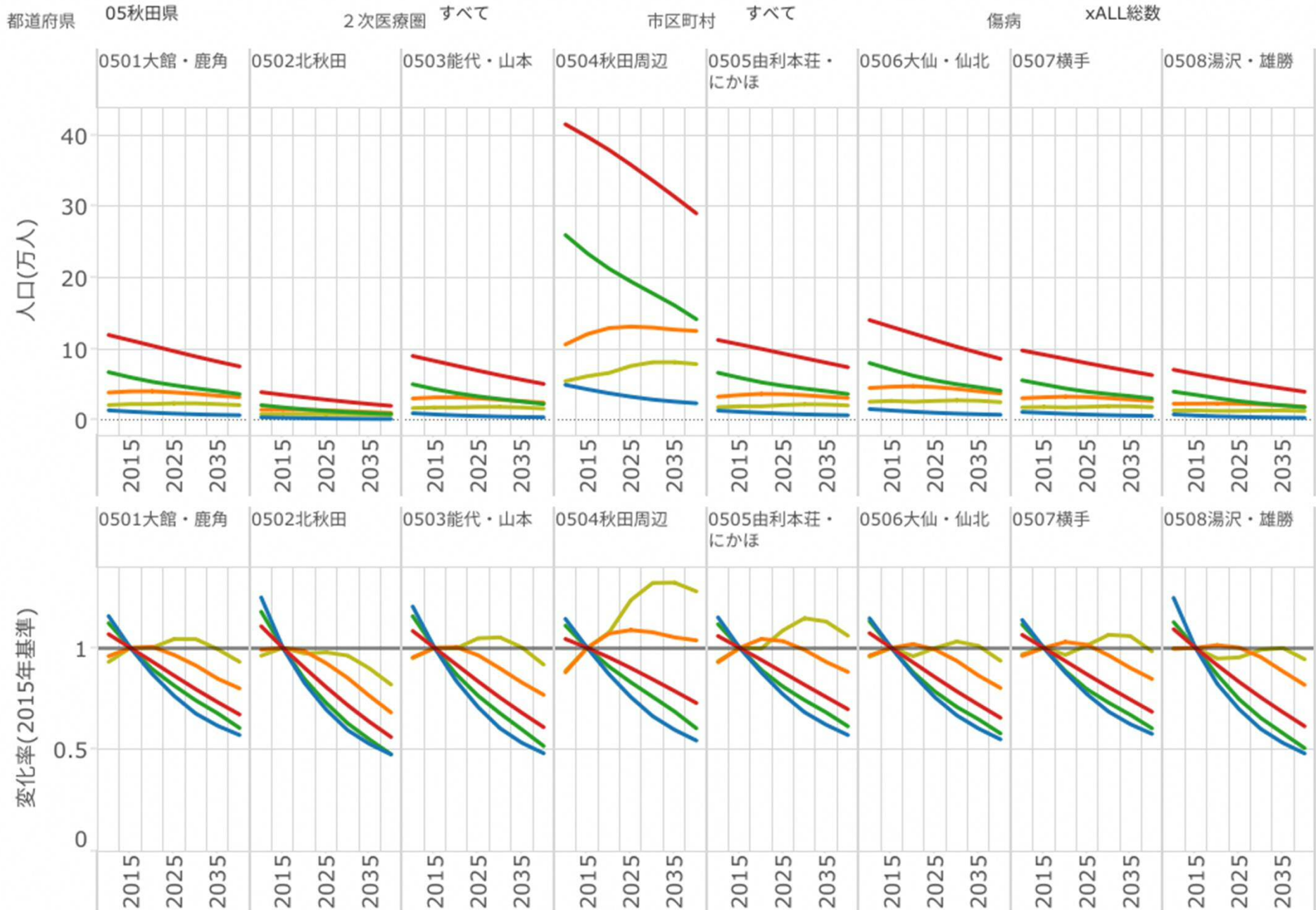
## ○ 図表7～9 DPCデータ

- ・ DPC制度（Diagnosis Procedure Combination）

平成15年4月より、急性期入院医療を対象とする診断群分類に基づく1日あたり包括払い制度が導入され、対象病院は拡大している。参加していない病院の診療実績は分からない。

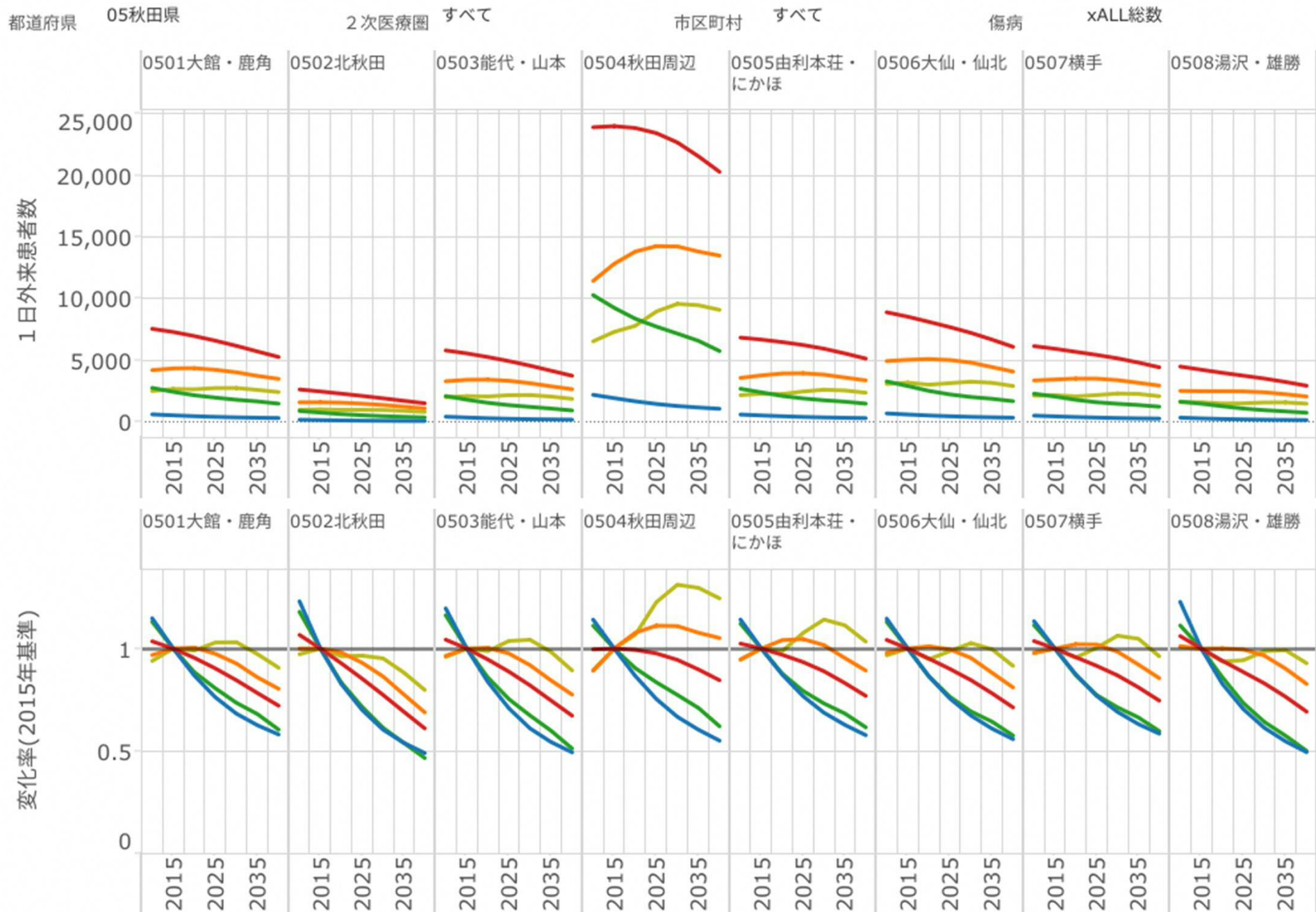
図表1 県内二次医療圏の人口推移（2010～2040年）

出典：<http://public.tableau.com/profile/kbishikawa#!/>  
石川ベンジャミン光一（国立がんセンター）作成



# 図表2 県内二次医療圏の外来患者数の推移（2010～2040年）

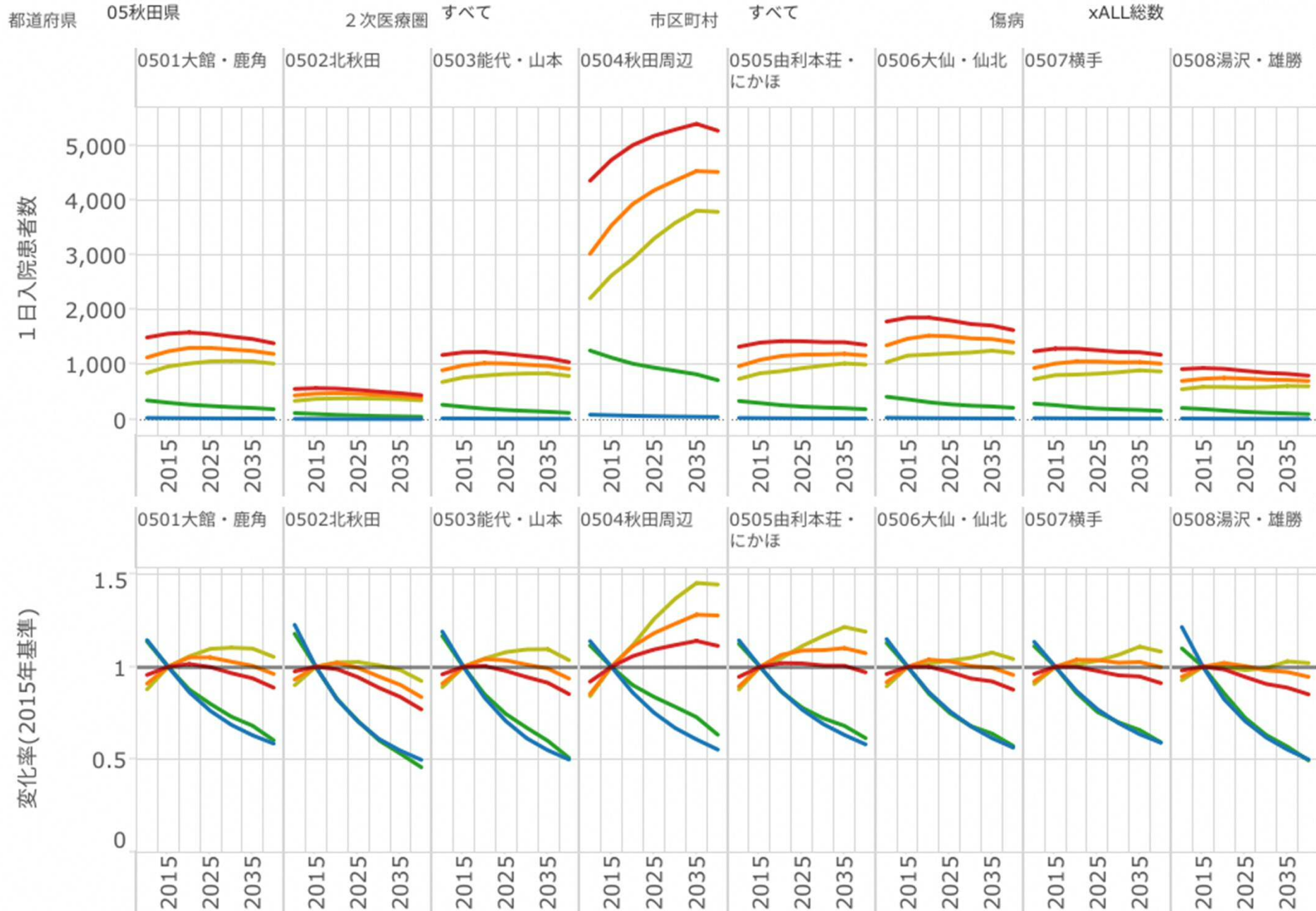
出典：<http://public.tableau.com/profile/kbishikawa#!/>  
 石川ベンジャミン光一（国立がんセンター）作成



H26患者調査-入院受療率(全国)/社人研人口推計に基づく簡易版入院患者推計 - kishikaw@ncc.go.jp 総数/15歳未満/15-64歳/65歳以上/75歳以上(再掲)

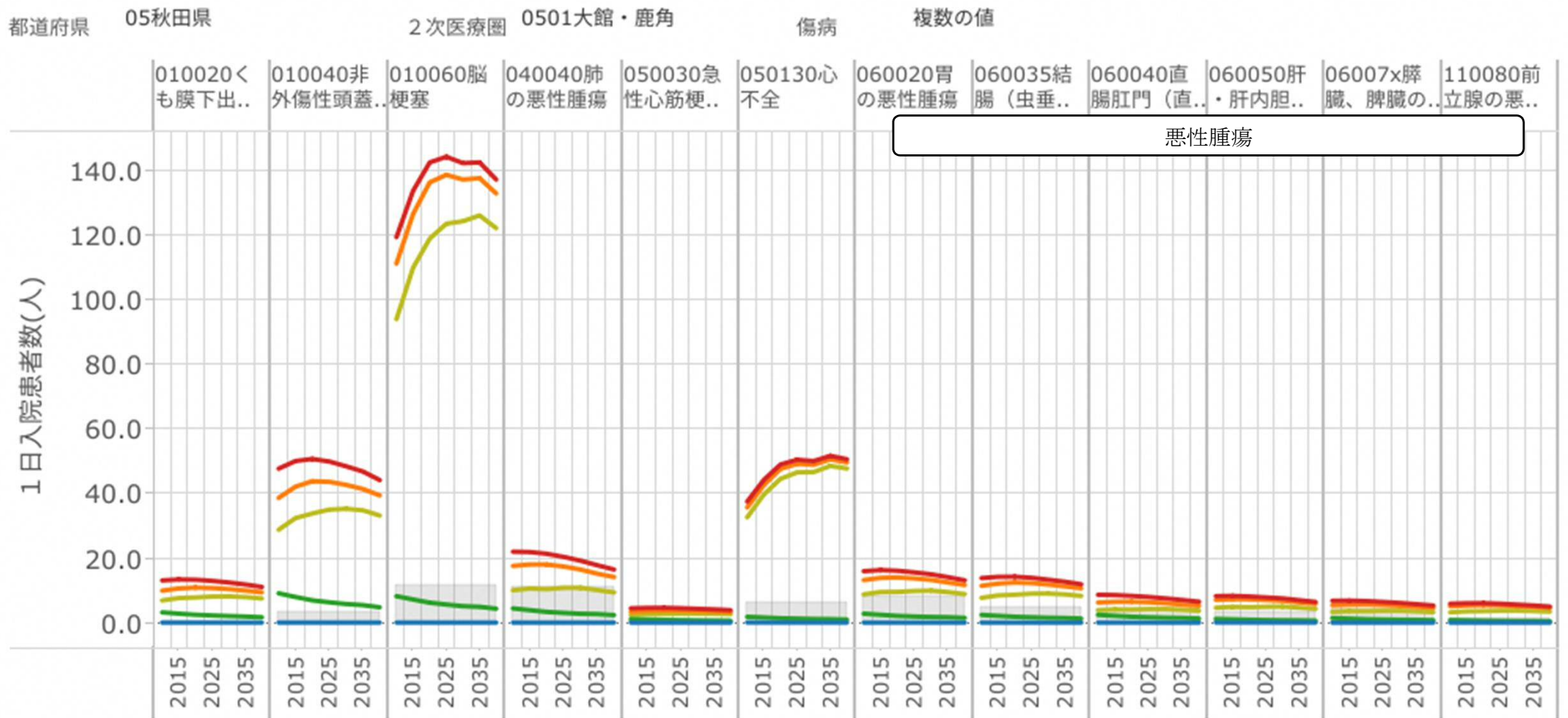
### 図表3 県内二次医療圏の入院患者数の推移（2010～2040年）

出典：<http://public.tableau.com/profile/kbishikawa#!/>  
石川ベンジャミン光一（国立がんセンター）作成



図表3-1 3大疾病の入院患者数の推移【大館・鹿角地域】

出典：<http://public.tableau.com/profile/kbishikawa#!/>  
石川ベンジャミン光一（国立がんセンター）作成

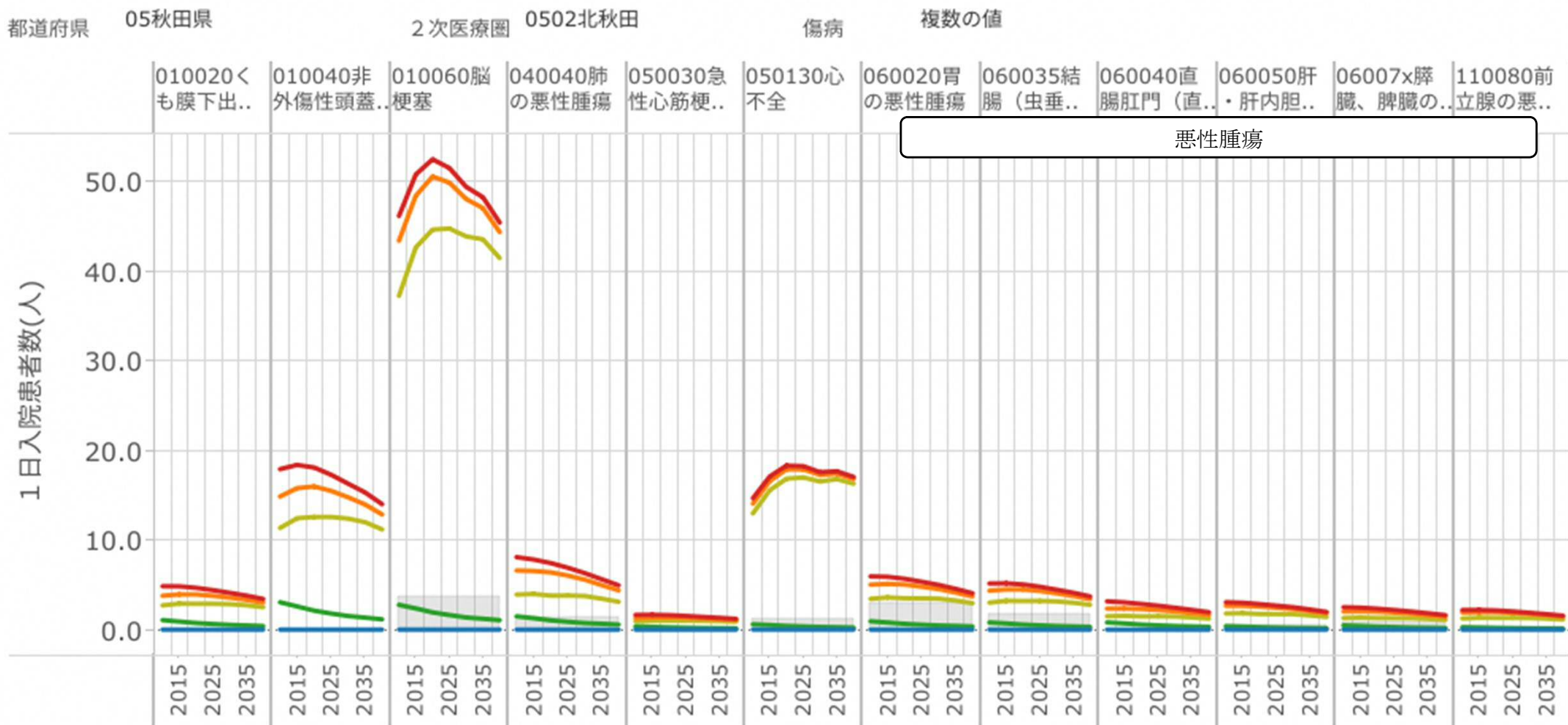


需要/線：[H26患者調査-入院受療率(全国)]×[社人研人口推計に基づく簡易版入院患者推計]：総数/15歳未満/15-64歳/65歳以上/75歳以上(再掲)

	010020	010040	010060	040040	050030	050130	060020	060035	060040	060050	06007x	110080
2015	13.3	50.0	133.7	21.8	4.6	44.2	16.3	14.2	8.5	8.3	6.8	6.0
2025	12.9	49.9	144.2	20.4	4.5	50.4	15.6	13.9	7.9	7.8	6.4	5.8
2040	11.0	44.1	137.2	16.4	3.8	50.6	13.1	11.9	6.5	6.4	5.3	5.0

図表3-2 3大疾病の入院患者数の推移【北秋田地域】

出典：<http://public.tableau.com/profile/kbishikawa#!/>  
石川ベンジャミン光一（国立がんセンター）作成

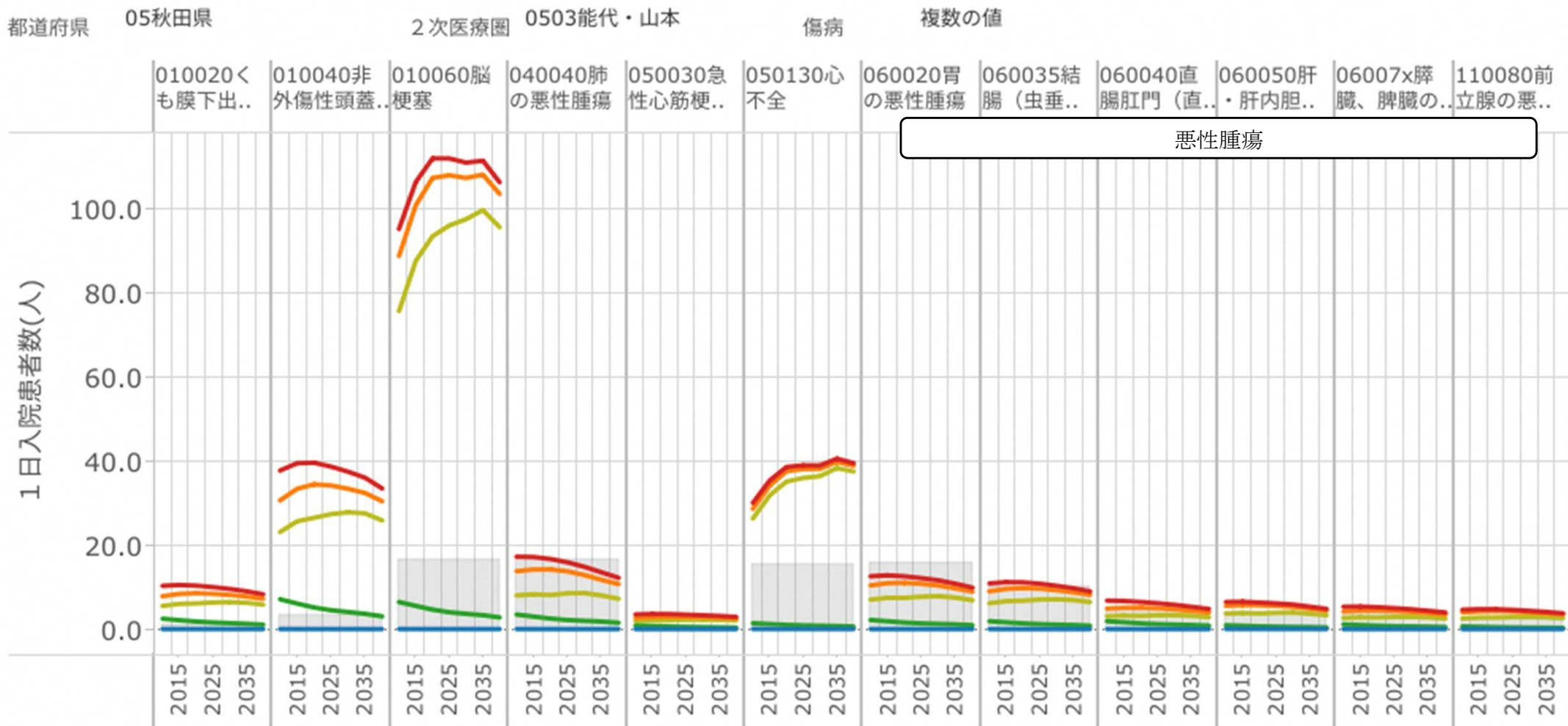


需要/線：[H26患者調査-入院受療率(全国)]×[社人研人口推計に基づく簡易版入院患者推計]：総数/15歳未満/15-64歳/65歳以上/75歳以上(再掲)

	010020	010040	010060	040040	050030	050130	060020	060035	060040	060050	06007x	110080
2015	4.8	18.4	50.8	7.8	1.7	17.1	5.9	5.2	3.0	3.0	2.4	2.2
2025	4.4	17.3	51.5	6.9	1.5	18.2	5.3	4.8	2.7	2.7	2.2	2.0
2040	3.4	14.0	45.4	4.9	1.2	17.0	4.1	3.7	1.9	2.0	1.6	1.5

図表3-3 3大疾病の入院患者数の推移【能代・山本地域】

出典：<http://public.tableau.com/profile/kbishikawa#!/>  
石川ベンジャミン光一（国立がんセンター）作成



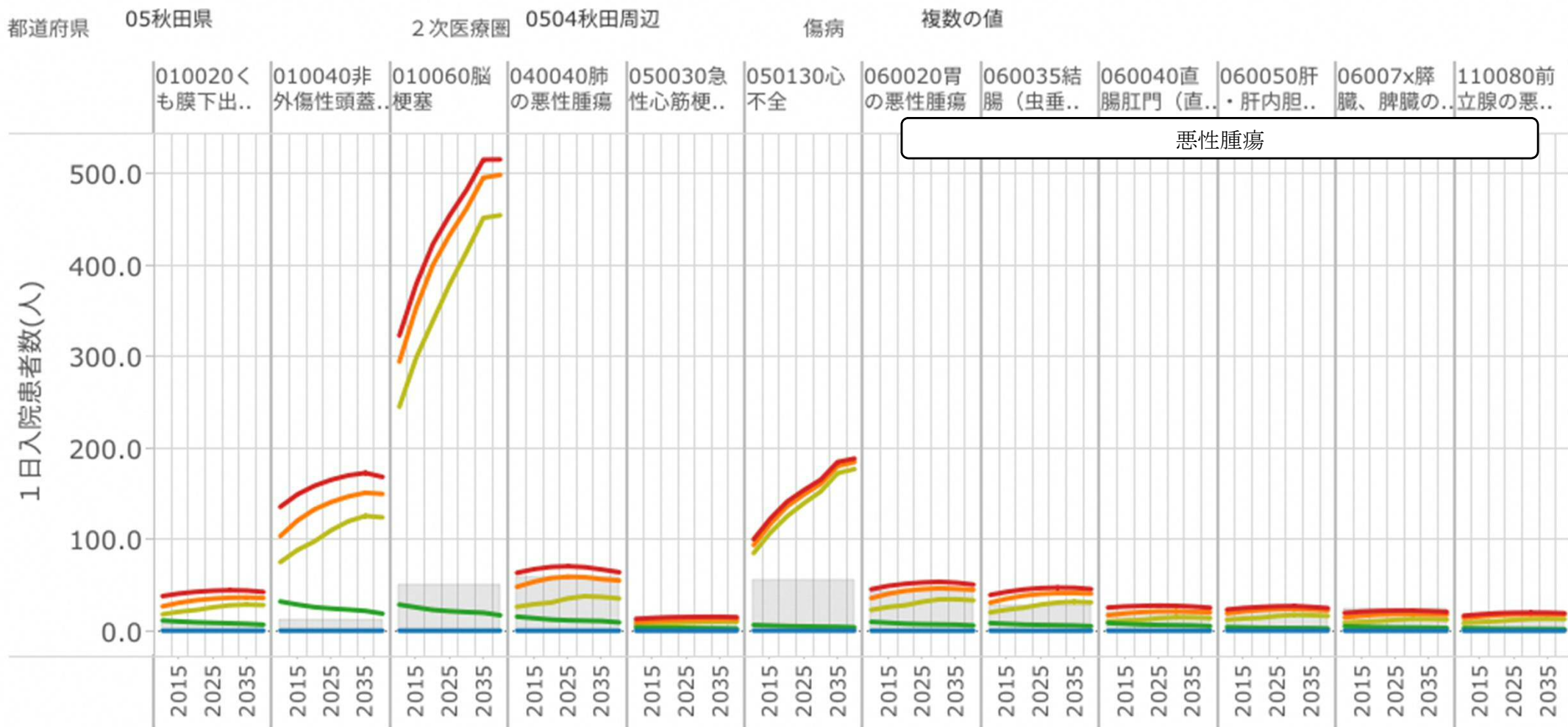
需要/線：[H26患者調査-入院受療率(全国)]×[社人研人口推計に基づく簡易版入院患者推計]：総数/15歳未満/15-64歳/65歳以上/75歳以上(再掲)

	010020	010040	010060	040040	050030	050130	060020	060035	060040	060050	06007x	110080
2015	10.5	39.4	106.2	17.1	3.6	35.3	12.8	11.1	6.7	6.5	5.3	4.7
2025	10.0	38.6	111.8	15.8	3.4	38.9	12.1	10.8	6.1	6.1	5.0	4.6
2040	8.3	33.4	106.1	12.2	2.9	39.4	9.8	8.9	4.8	4.8	3.9	3.7



図表3-4 3大疾病の入院患者数の推移【秋田周辺地域】

出典：<http://public.tableau.com/profile/kbishikawa#!/>  
石川ベンジャミン光一（国立がんセンター）作成

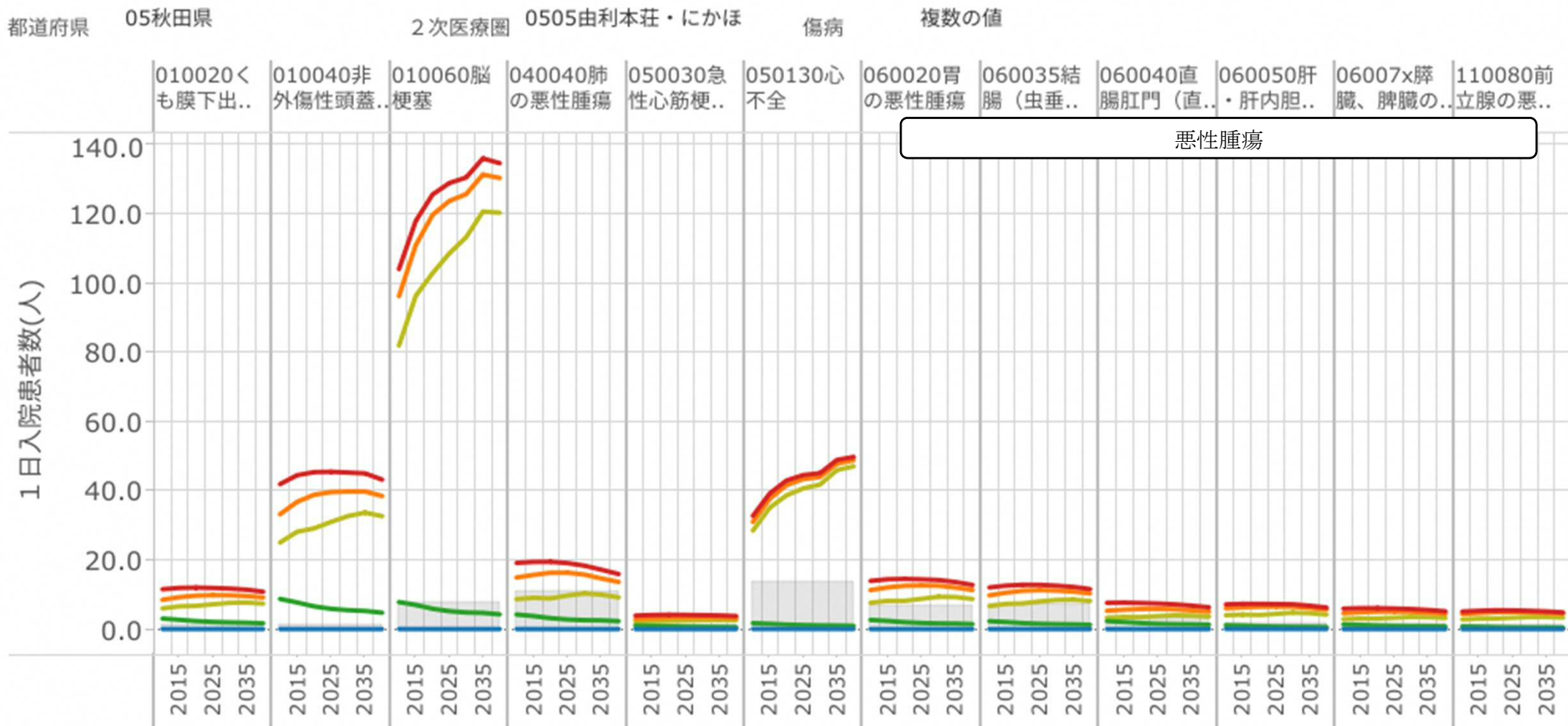


需要/線：[H26患者調査-入院受療率(全国)]×[社人研人口推計に基づく簡易版入院患者推計]：総数/15歳未満/15-64歳/65歳以上/75歳以上(再掲)

	010020	010040	010060	040040	050030	050130	060020	060035	060040	060050	06007x	110080
2015	40.7	149.1	378.9	67.3	13.9	122.8	49.0	42.6	26.5	24.9	20.8	17.9
2025	43.7	165.1	454.6	70.4	15.0	153.9	52.7	46.6	27.5	26.6	21.9	19.6
2040	42.4	168.3	515.6	64.0	14.8	188.3	50.5	45.5	25.1	24.8	20.5	19.1

図表3-5 3大疾病の入院患者数の推移【由利本荘・にかほ地域】

出典：<http://public.tableau.com/profile/kbishikawa#!/>  
石川ベンジャミン光一（国立がんセンター）作成

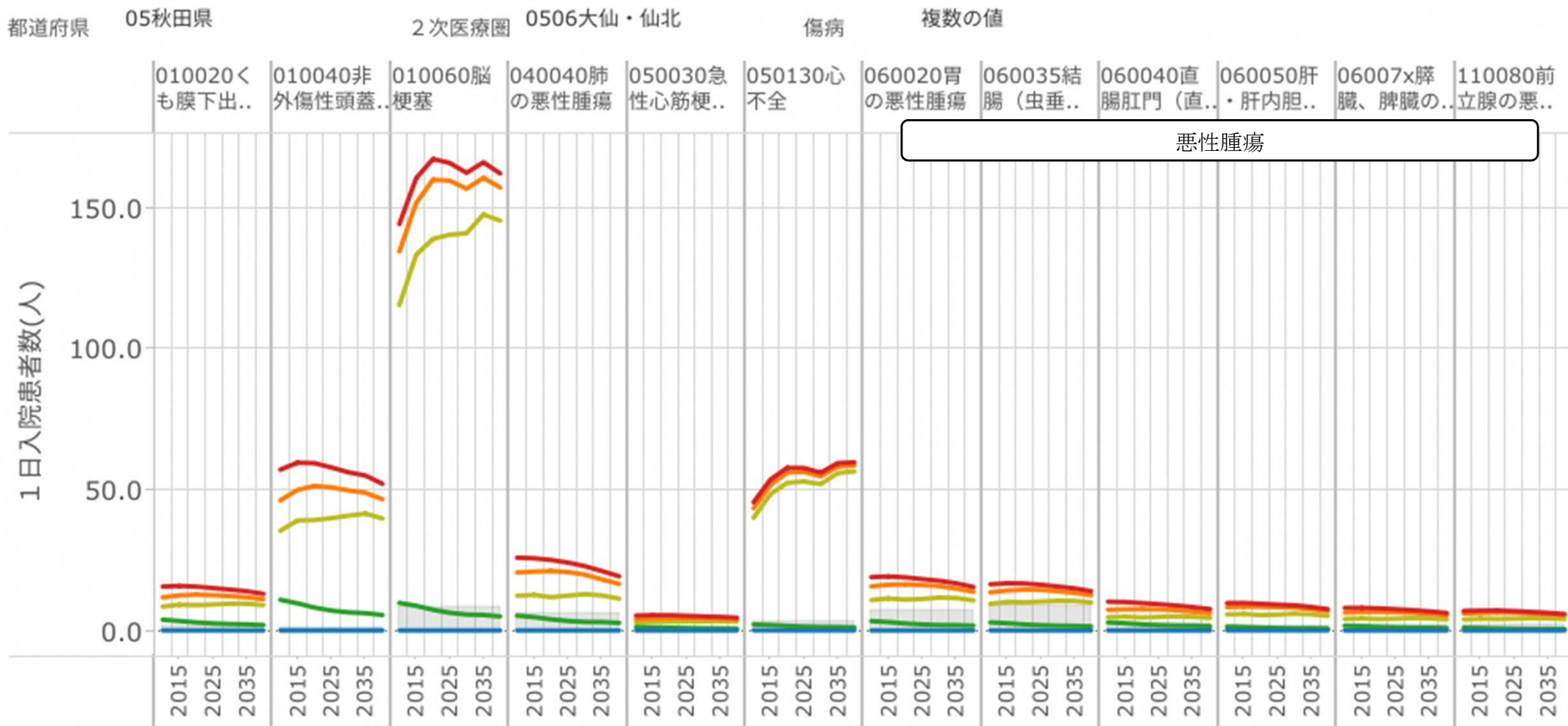


需要/線：[H26患者調査-入院受療率(全国)]×[社人研人口推計に基づく簡易版入院患者推計]：総数/15歳未満/15-64歳/65歳以上/75歳以上(再掲)

	010020	010040	010060	040040	050030	050130	060020	060035	060040	060050	06007x	110080
2015	11.9	44.4	117.9	19.4	4.1	39.2	14.4	12.5	7.6	7.3	6.0	5.3
2025	11.9	45.4	128.8	19.0	4.1	44.5	14.3	12.8	7.4	7.2	5.9	5.4
2040	10.8	43.2	134.5	15.9	3.8	49.7	12.7	11.5	6.3	6.2	5.1	4.8

図表3-6 3大疾病の入院患者数の推移【大仙・仙北地域】

出典：<http://public.tableau.com/profile/kbishikawa#!/>  
石川ベンジャミン光一（国立がんセンター）作成

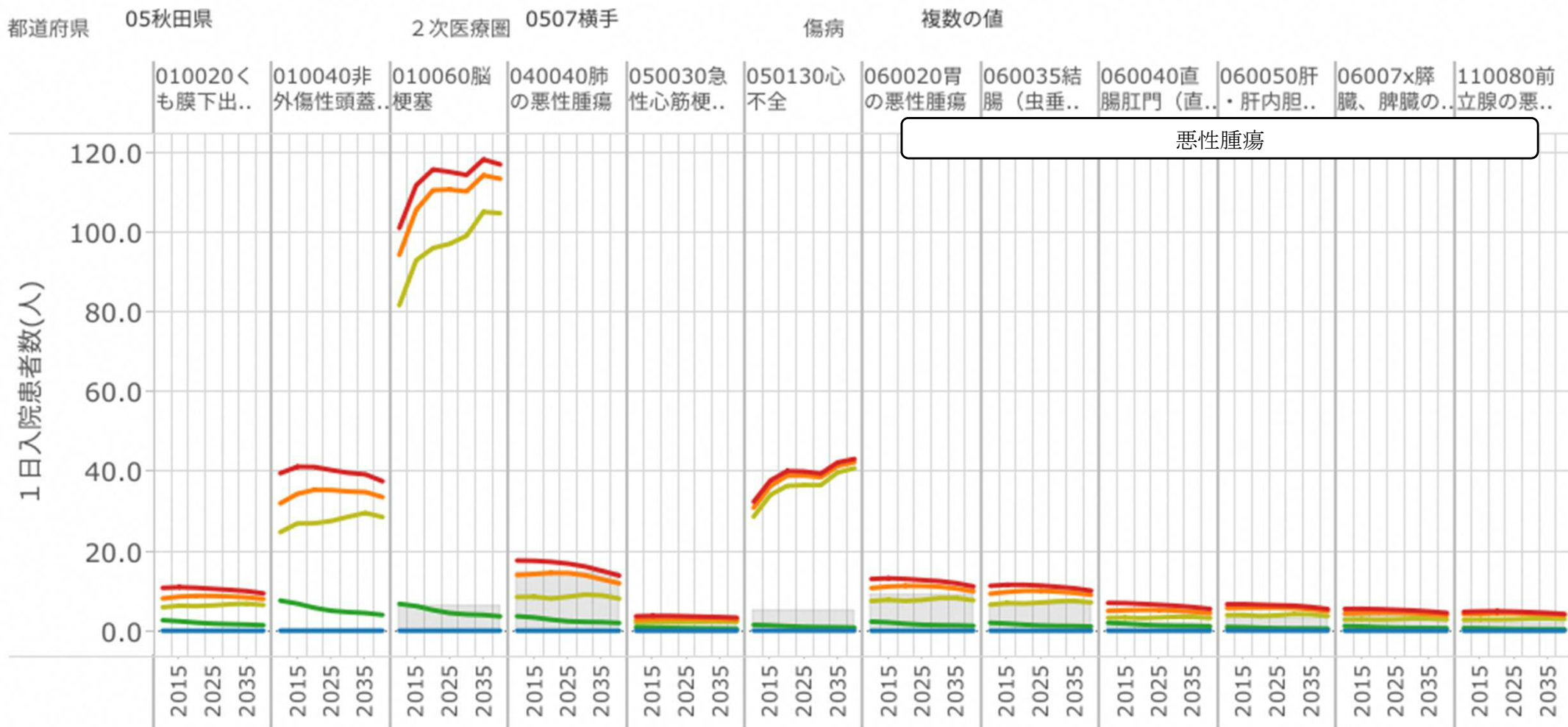


需要/線：[H26患者調査-入院受療率(全国)]×[社人研人口推計に基づく簡易版入院患者推計]：総数/15歳未満/15-64歳/65歳以上/75歳以上(再掲)

	010020	010040	010060	040040	050030	050130	060020	060035	060040	060050	06007x	110080
2015	15.8	59.5	160.4	25.6	5.4	53.5	19.2	16.7	10.1	9.7	8.0	7.0
2025	15.0	57.8	165.8	24.1	5.2	57.6	18.2	16.2	9.3	9.1	7.5	6.9
2040	13.0	52.0	162.1	19.2	4.5	59.6	15.4	13.9	7.6	7.6	6.2	5.8

図表3-7 3大疾病の入院患者数の推移【横手地域】

出典：<http://public.tableau.com/profile/kbishikawa#!/>  
石川ベンジャミン光一（国立がんセンター）作成

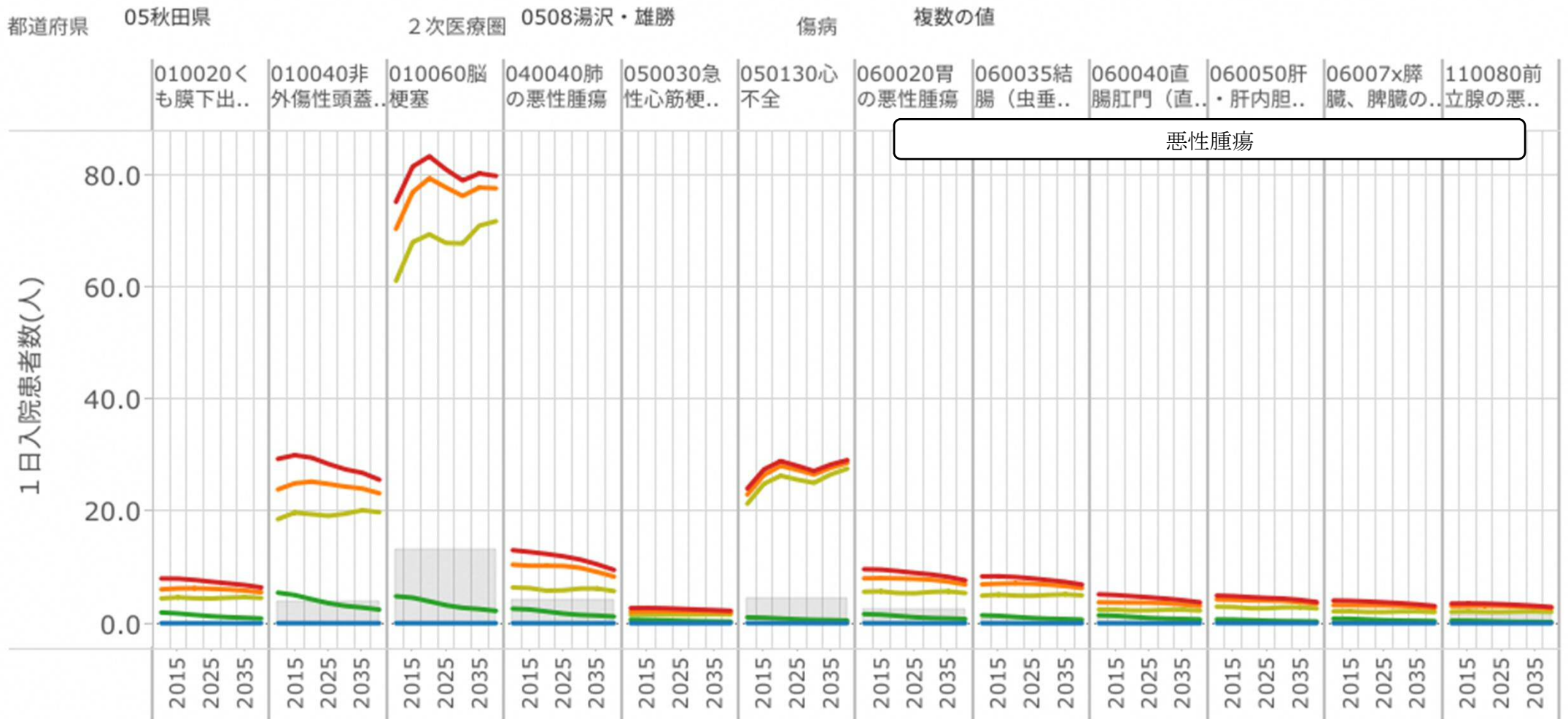


需要/線：[H26患者調査-入院受療率(全国)]×[社人研人口推計に基づく簡易版入院患者推計]：総数/15歳未満/15-64歳/65歳以上/75歳以上(再掲)

	010020	010040	010060	040040	050030	050130	060020	060035	060040	060050	06007x	110080
2015	10.9	41.2	111.8	17.5	3.7	37.7	13.2	11.5	6.9	6.6	5.5	4.8
2025	10.5	40.3	115.1	16.8	3.6	39.9	12.7	11.3	6.5	6.4	5.2	4.8
2040	9.4	37.5	117.0	13.8	3.3	43.1	11.1	10.0	5.4	5.4	4.5	4.2

図表3-8 3大疾病の入院患者数の推移【湯沢地域】

出典：<http://public.tableau.com/profile/kbishikawa#!/>  
石川ベンジャミン光一（国立がんセンター）作成



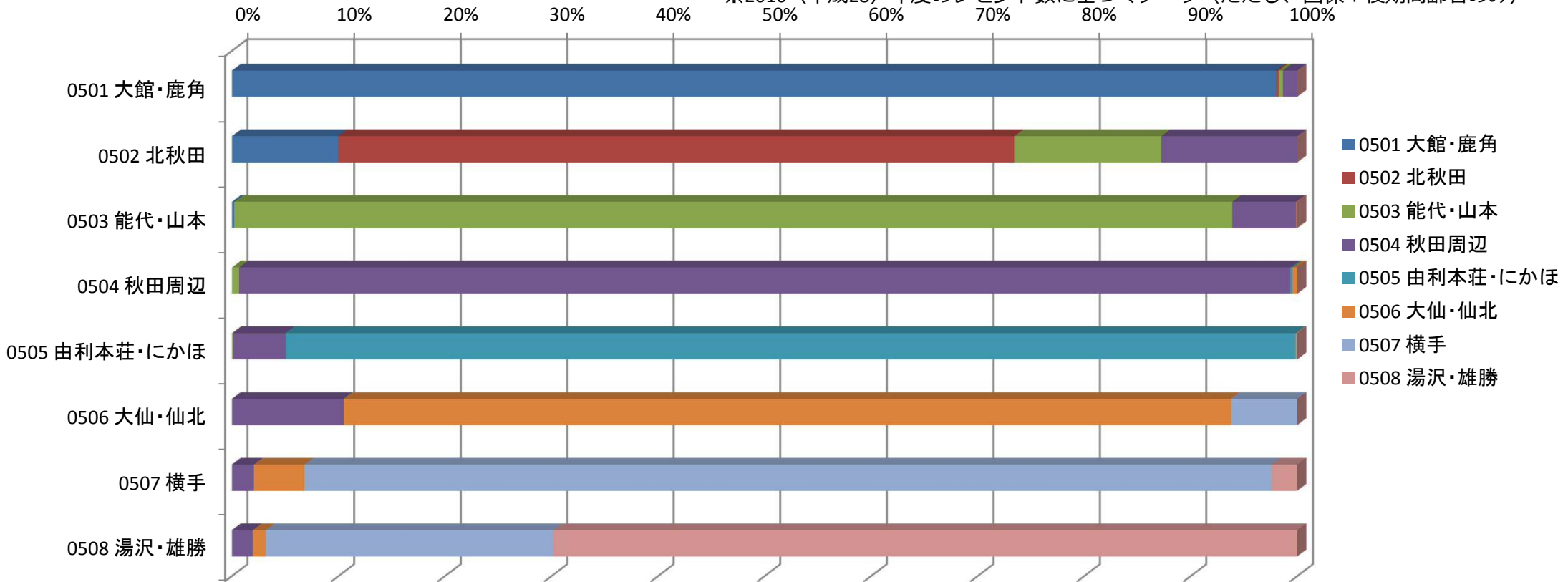
需要/線：[H26患者調査-入院受療率(全国)]×[社人研人口推計に基づく簡易版入院患者推計]：総数/15歳未満/15-64歳/65歳以上/75歳以上(再掲)

	010020	010040	010060	040040	050030	050130	060020	060035	060040	060050	06007x	110080
2015	7.9	30.0	81.4	12.7	2.7	27.4	9.6	8.4	5.0	4.8	4.0	3.5
2025	7.4	28.4	80.9	11.9	2.6	28.1	9.0	8.0	4.6	4.5	3.7	3.4
2040	6.4	25.6	79.8	9.5	2.2	29.1	7.6	6.9	3.7	3.8	3.1	2.9

# 図表4 NDBから見た患者受療動向－流出状況（一般入院基本料＋療養病棟入院基本料、全年齢、入院）

（医療計画作成支援データブック「秋田県二次医療圏別受療動向分析ツールを基に作成）

※2016（平成28）年度のレセプト数に基づくデータ（ただし、国保＋後期高齢者のみ）



合計 / 総件数	医療機関二次医療圏名								
負担者二次医療圏名	大館・鹿角	北秋田	能代・山本	秋田周辺	由利本荘・にかほ	大仙・仙北	横手	湯沢・雄勝	総計
0501 大館・鹿角	98.01%	0.23%	0.40%	1.36%	0.00%	0.00%	0.00%	0.00%	12,859
0502 北秋田	9.95%	63.49%	13.79%	12.76%	0.00%	0.00%	0.00%	0.00%	4,662
0503 能代・山本	0.24%	0.00%	93.64%	6.01%	0.00%	0.11%	0.00%	0.00%	13,081
0504 秋田周辺	0.00%	0.00%	0.67%	98.69%	0.20%	0.44%	0.00%	0.00%	39,388
0505 由利本荘・にかほ	0.00%	0.00%	0.09%	4.93%	94.80%	0.08%	0.09%	0.00%	13,377
0506 大仙・仙北	0.00%	0.00%	0.00%	10.47%	0.00%	83.28%	6.25%	0.00%	14,266
0507 横手	0.00%	0.00%	0.00%	2.07%	0.00%	4.74%	90.75%	2.44%	9,897
0508 湯沢・雄勝	0.00%	0.00%	0.00%	1.96%	0.00%	1.20%	26.98%	69.85%	7,227
総計	11.41%	2.61%	11.52%	37.41%	11.12%	11.01%	10.31%	4.61%	114,757

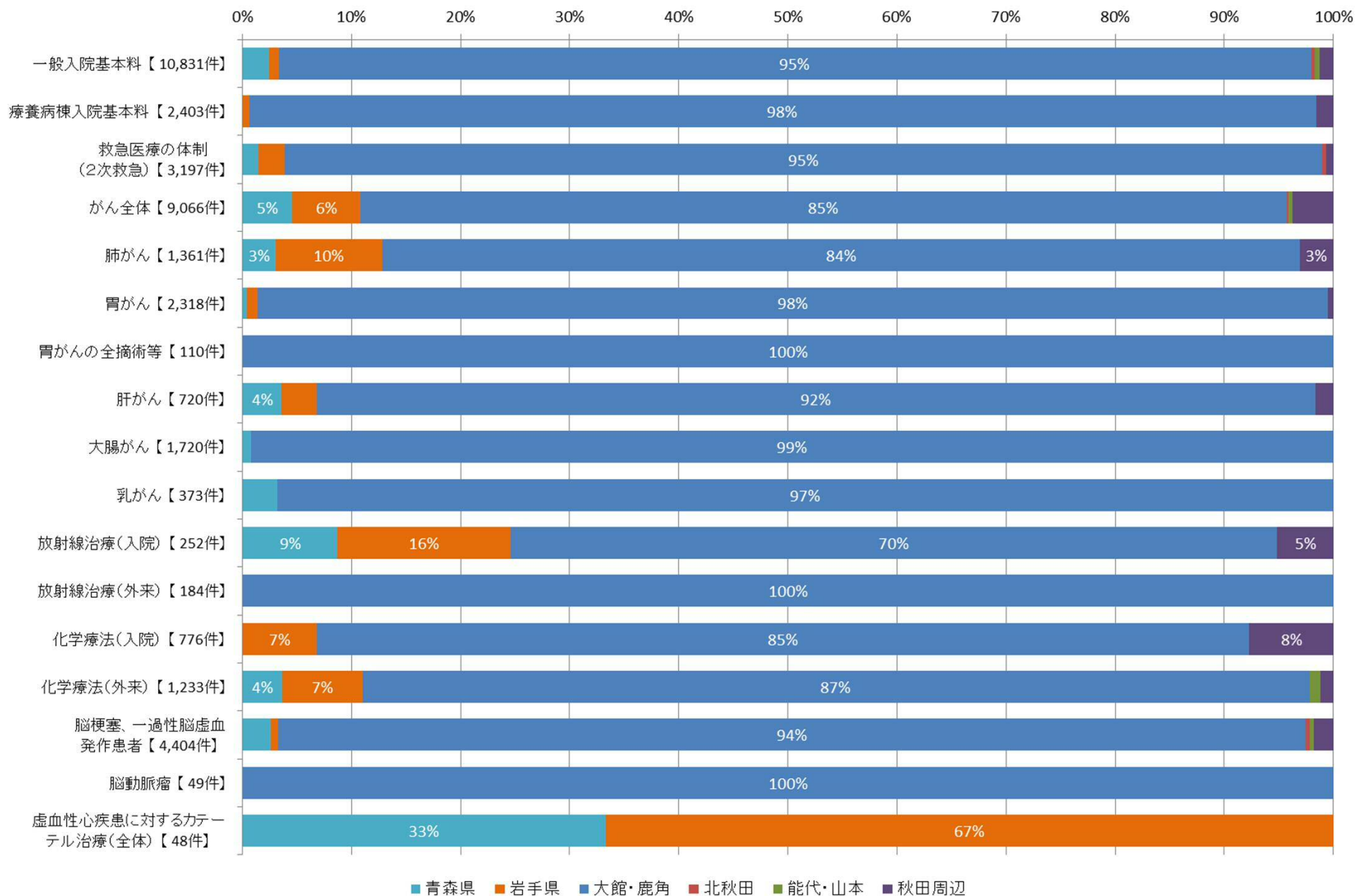
は他地域へ5%以上流出している



# 図表6-1 NDBから見た患者受療動向（主な疾病）－流出【大館・鹿角地域】

（医療計画作成支援データブック「秋田県二次医療圏別受療動向分析ツールを基に作成）

※2016（平成28）年度のレセプト数に基づくデータ（ただし、国保+後期高齢者のみ）





## 図表6-2 NDBから見た患者受療動向（主な疾病）－流出【北秋田地域】

（医療計画作成支援データブック「秋田県二次医療圏別受療動向分析ツールを基に作成）

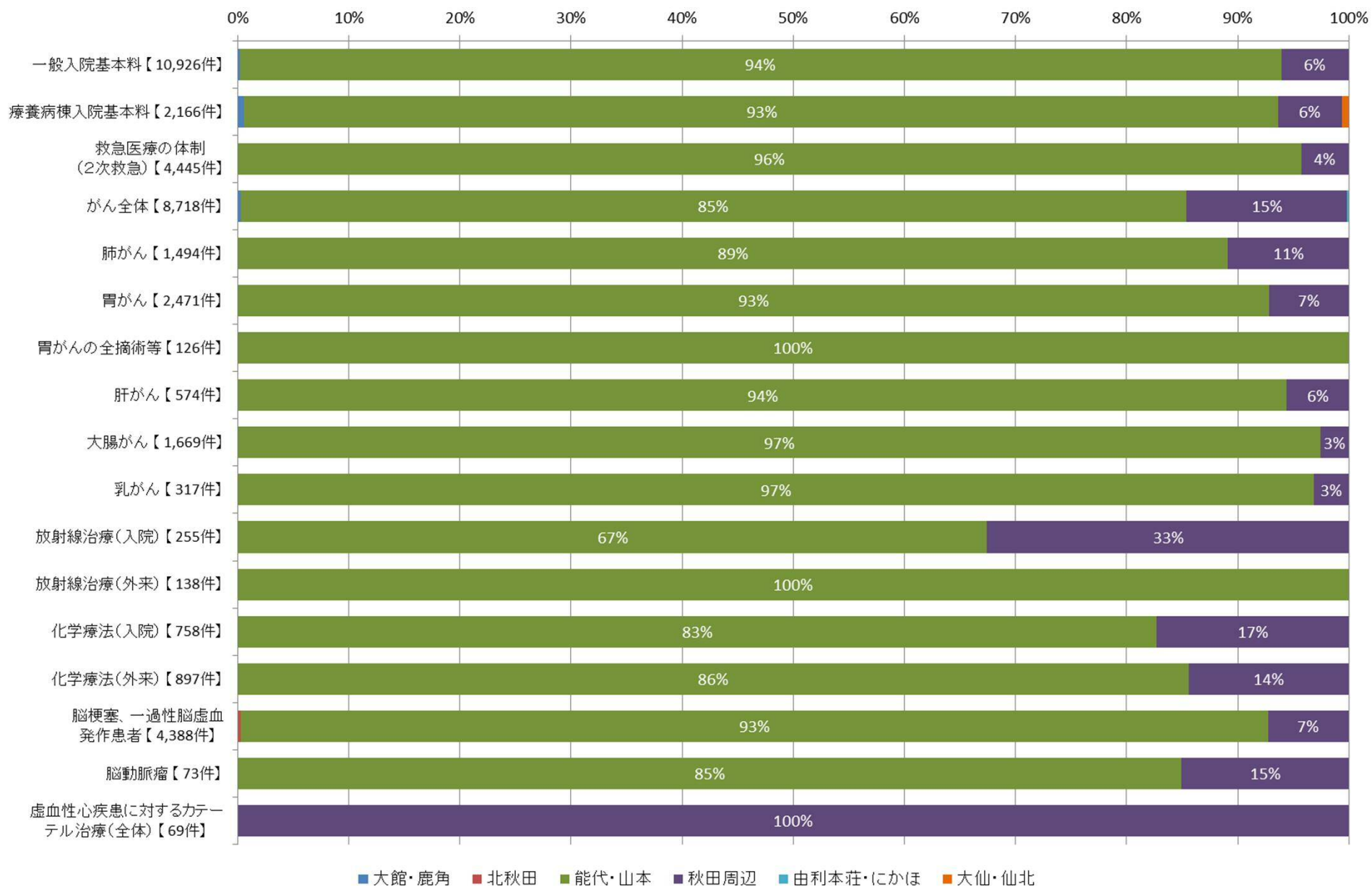
※2016（平成28）年度のレセプト数に基づくデータ（ただし、国保＋後期高齢者のみ）



### 図表6-3 NDBから見た患者受療動向（主な疾病）－流出【能代・山本地域】

（医療計画作成支援データブック「秋田県二次医療圏別受療動向分析ツールを基に作成）

※2016（平成28）年度のレセプト数に基づくデータ（ただし、国保＋後期高齢者のみ）



## 図表6-4 NDBから見た患者受療動向（主な疾病）－流出【秋田周辺地域】

（医療計画作成支援データブック「秋田県二次医療圏別受療動向分析ツールを基に作成）

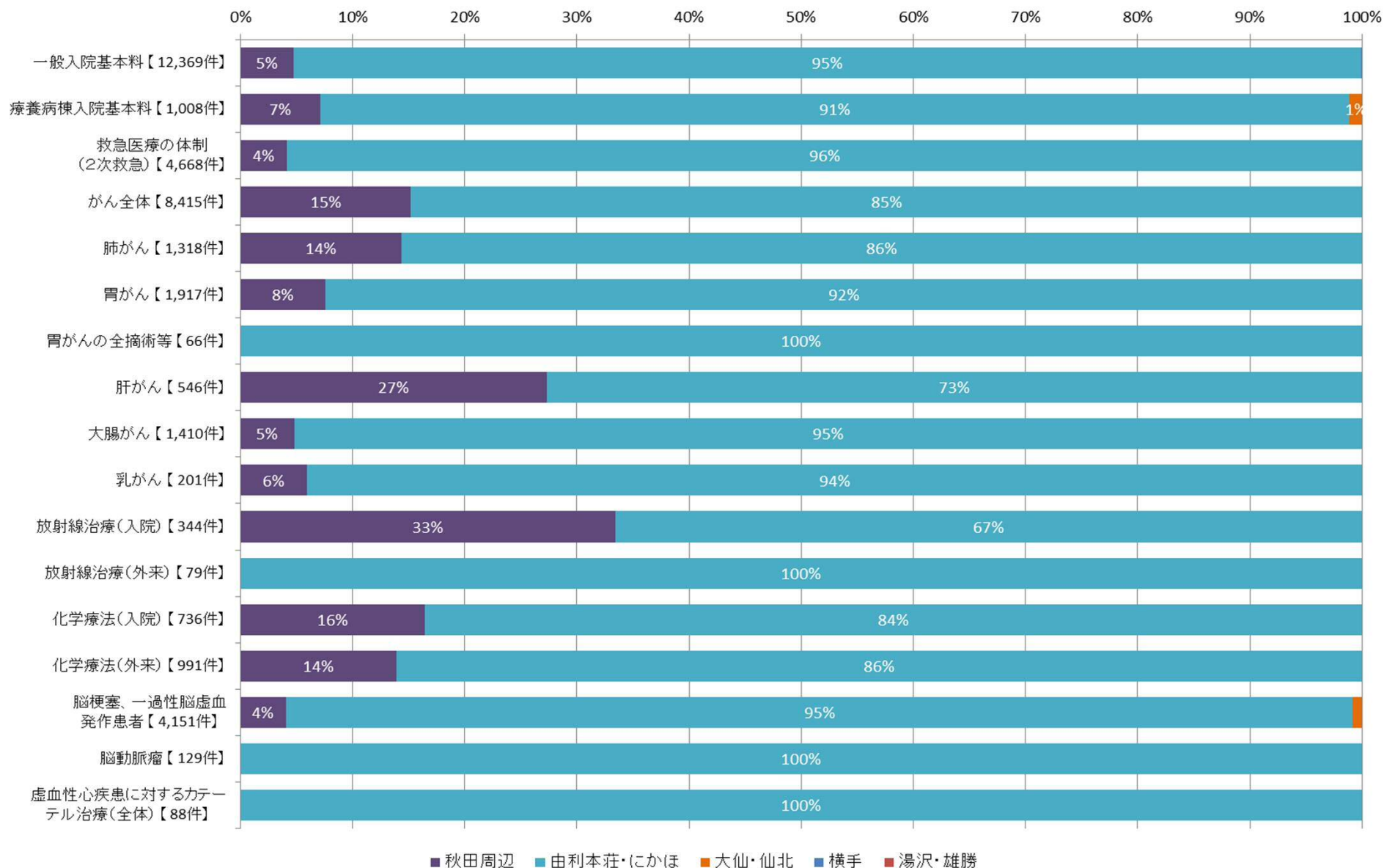
※2016（平成28）年度のレセプト数に基づくデータ（ただし、国保＋後期高齢者のみ）



## 図表6-5 NDBから見た患者受療動向（主な疾病）－流出【由利本荘・にかほ地域】

（医療計画作成支援データブック「秋田県二次医療圏別受療動向分析ツールを基に作成）

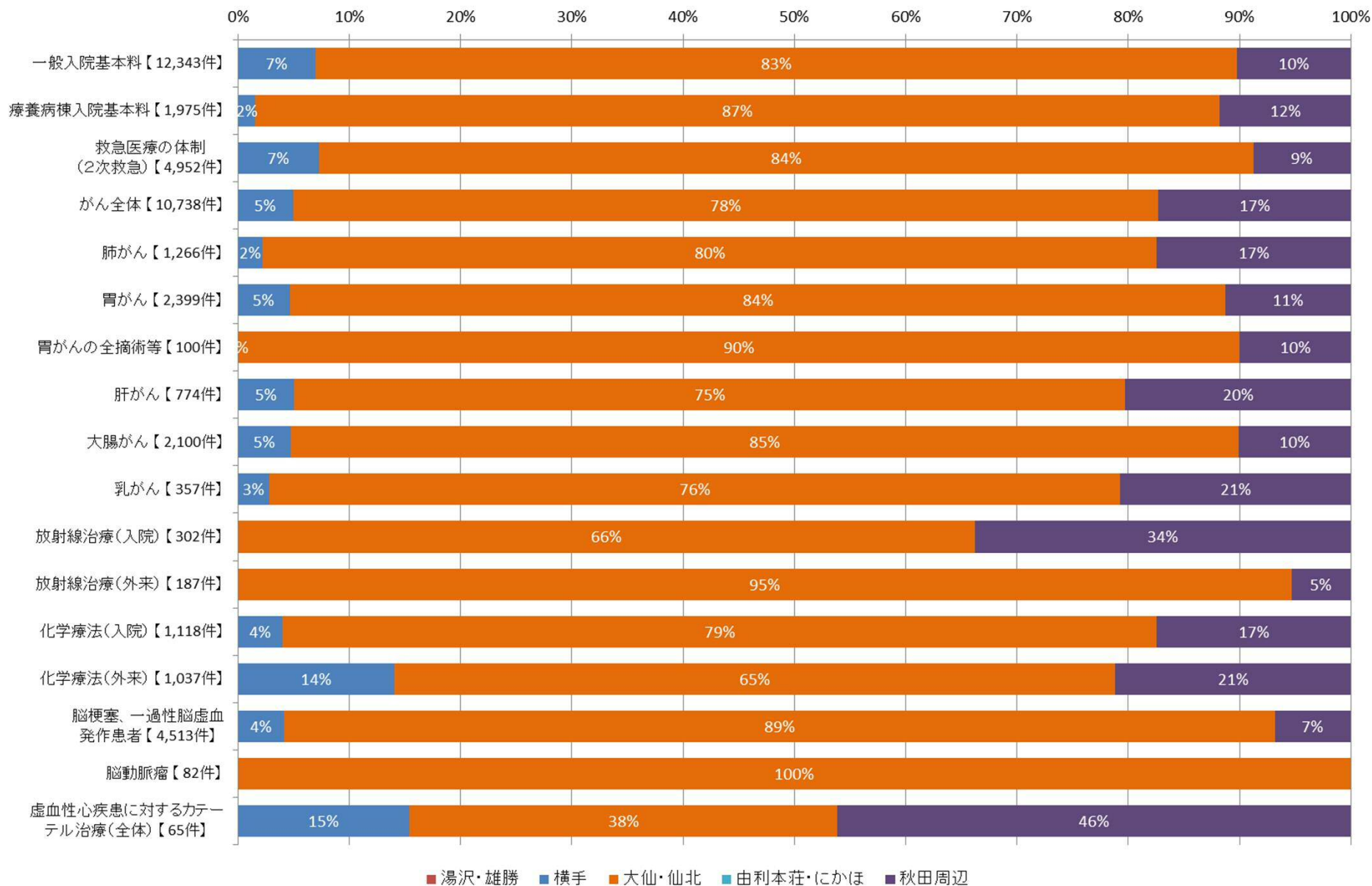
※2016（平成28）年度のレセプト数に基づくデータ（ただし、国保＋後期高齢者のみ）



# 図表6-6 NDBから見た患者受療動向（主な疾病）－流出【大仙・仙北地域】

（医療計画作成支援データブック「秋田県二次医療圏別受療動向分析ツールを基に作成）

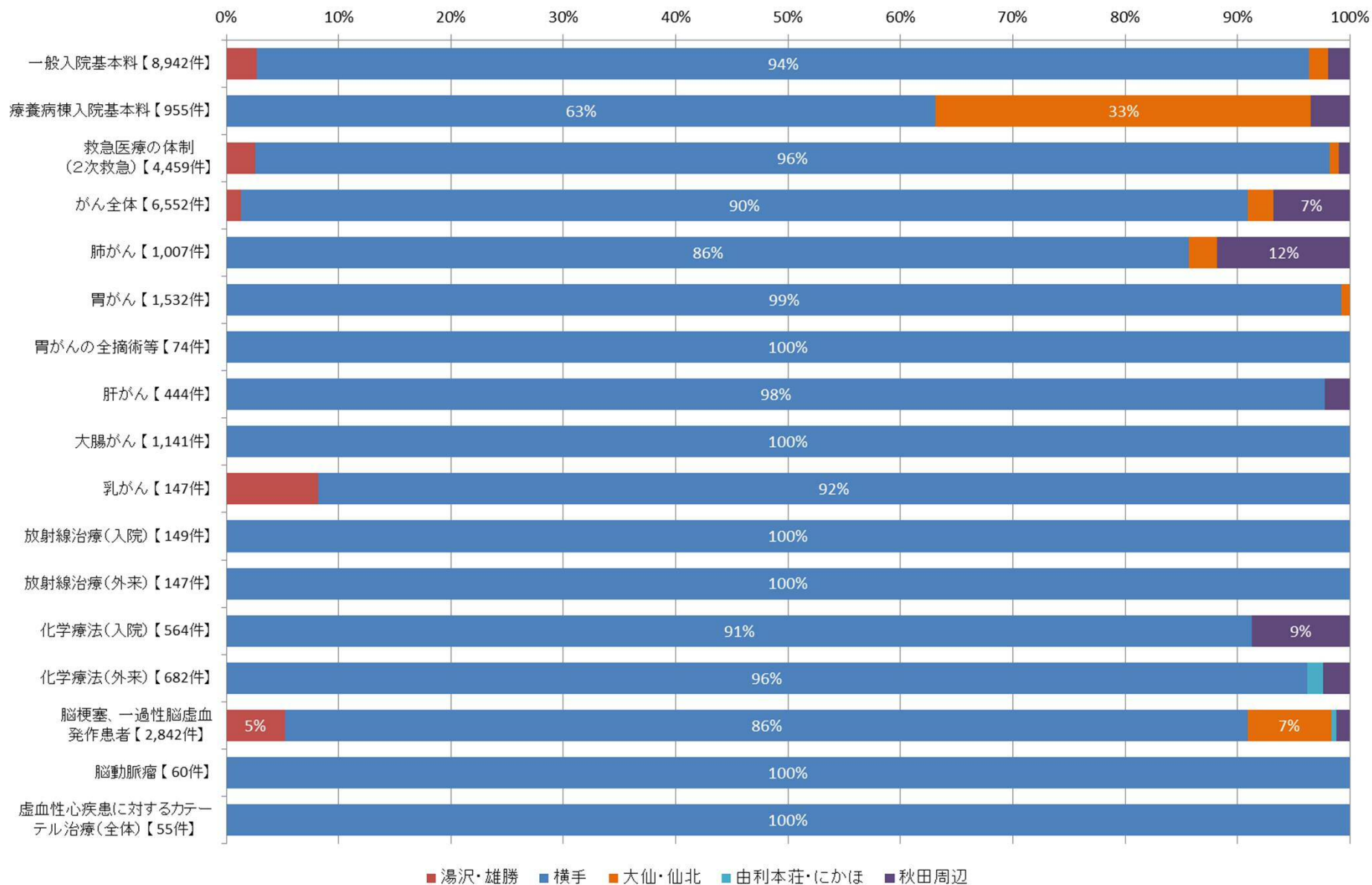
※2016（平成28）年度のレセプト数に基づくデータ（ただし、国保＋後期高齢者のみ）



## 図表6-7 NDBから見た患者受療動向（主な疾病）－流出【横手地域】

（医療計画作成支援データブック「秋田県二次医療圏別受療動向分析ツールを基に作成）

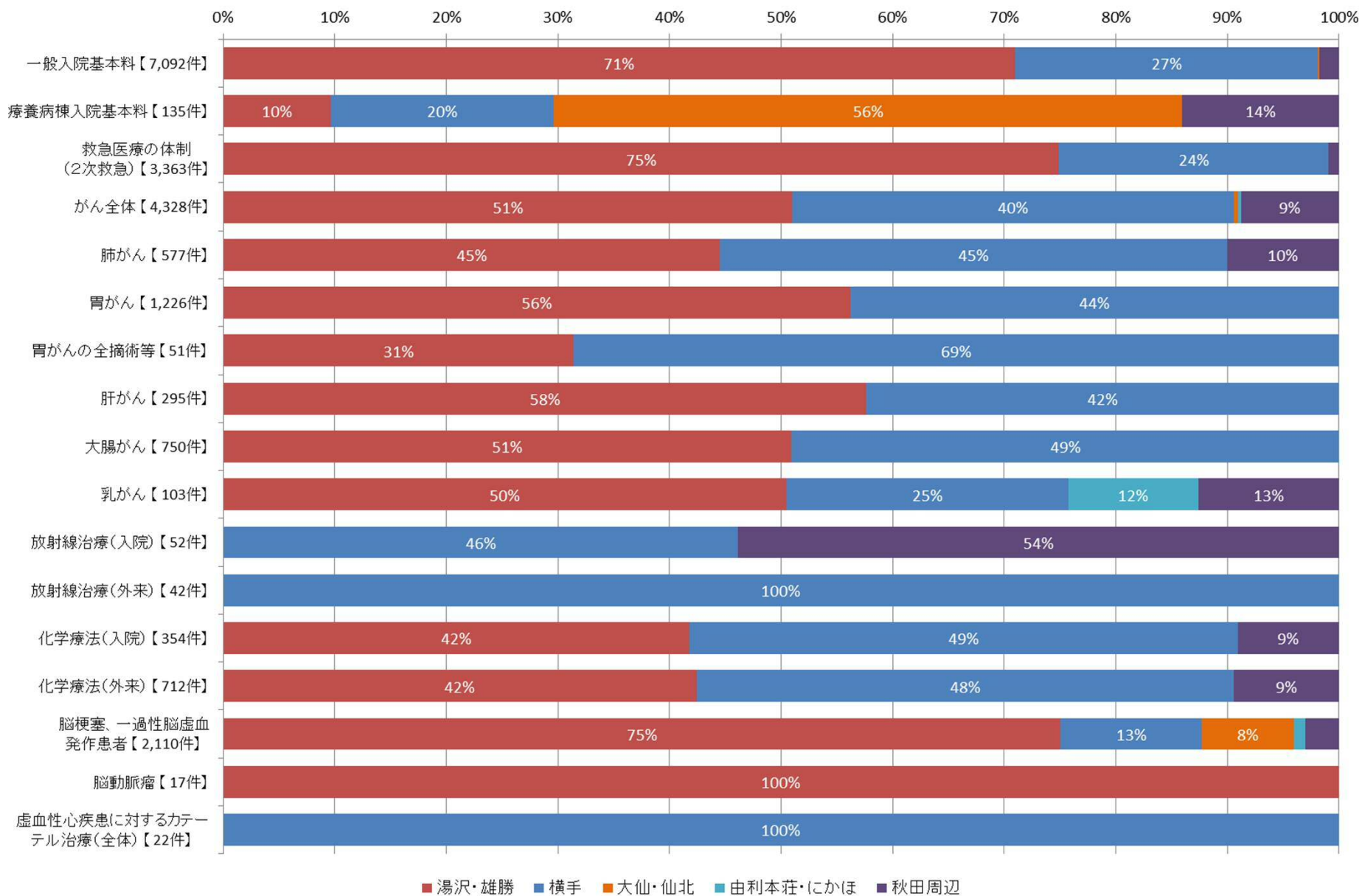
※2016（平成28）年度のレセプト数に基づくデータ（ただし、国保＋後期高齢者のみ）



# 図表6-8 NDBから見た患者受療動向（主な疾病）－流出【湯沢・雄勝地域】

（医療計画作成支援データブック「秋田県二次医療圏別受療動向分析ツールを基に作成）

※2016（平成28）年度のレセプト数に基づくデータ（ただし、国保＋後期高齢者のみ）



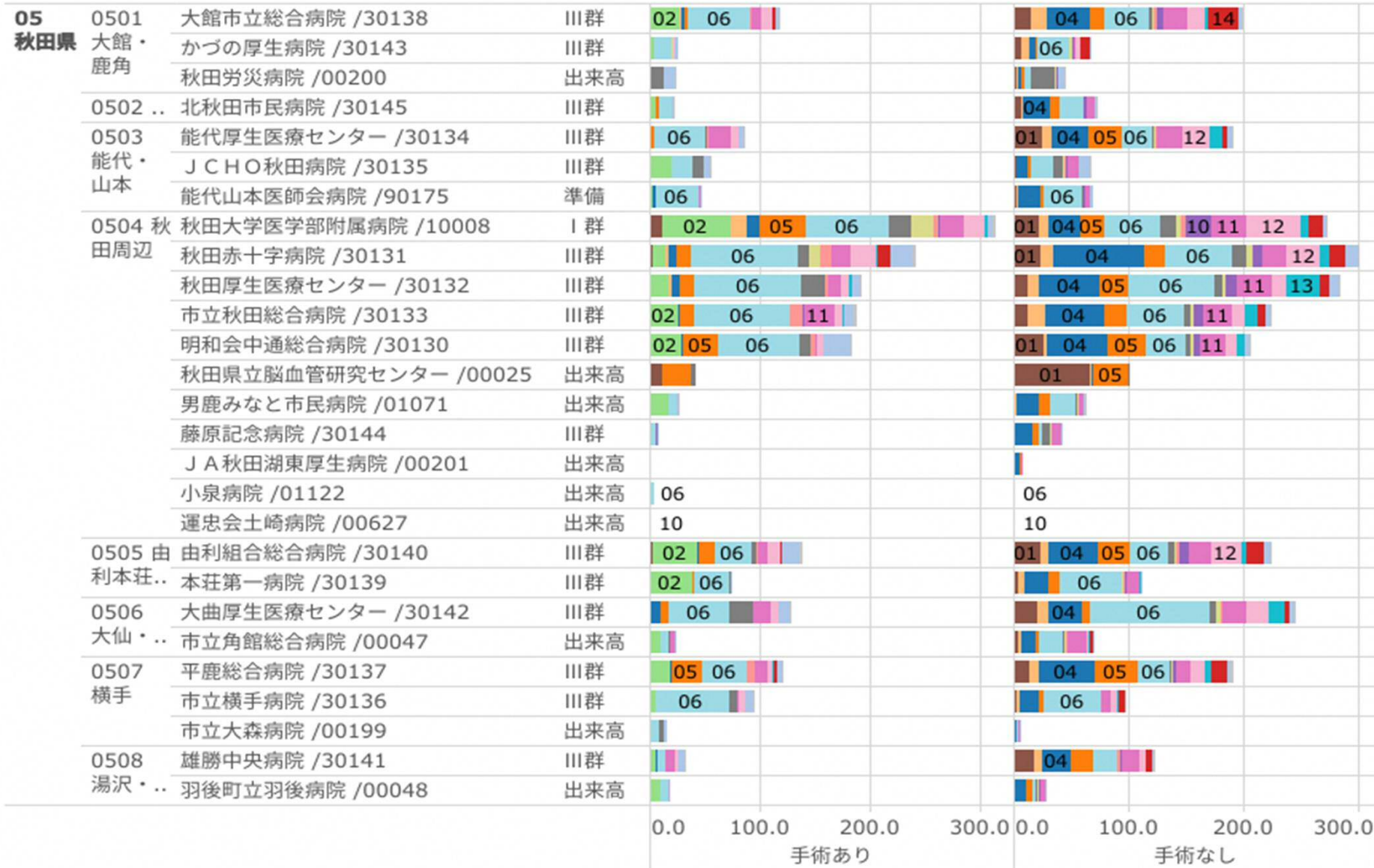
図表7 DPC病院等の患者数（主要疾病別、手術の有無）

出典：<http://public.tableau.com/profile/kbishikawa#!/>  
石川ベンジャミン光一（国立がんセンター）作成

MDC別患者数(手術有無別)

都道府県 05 秋田県

2次医療圏 すべて



病院種別

- I群
- II群
- III群
- 準備
- 出来高

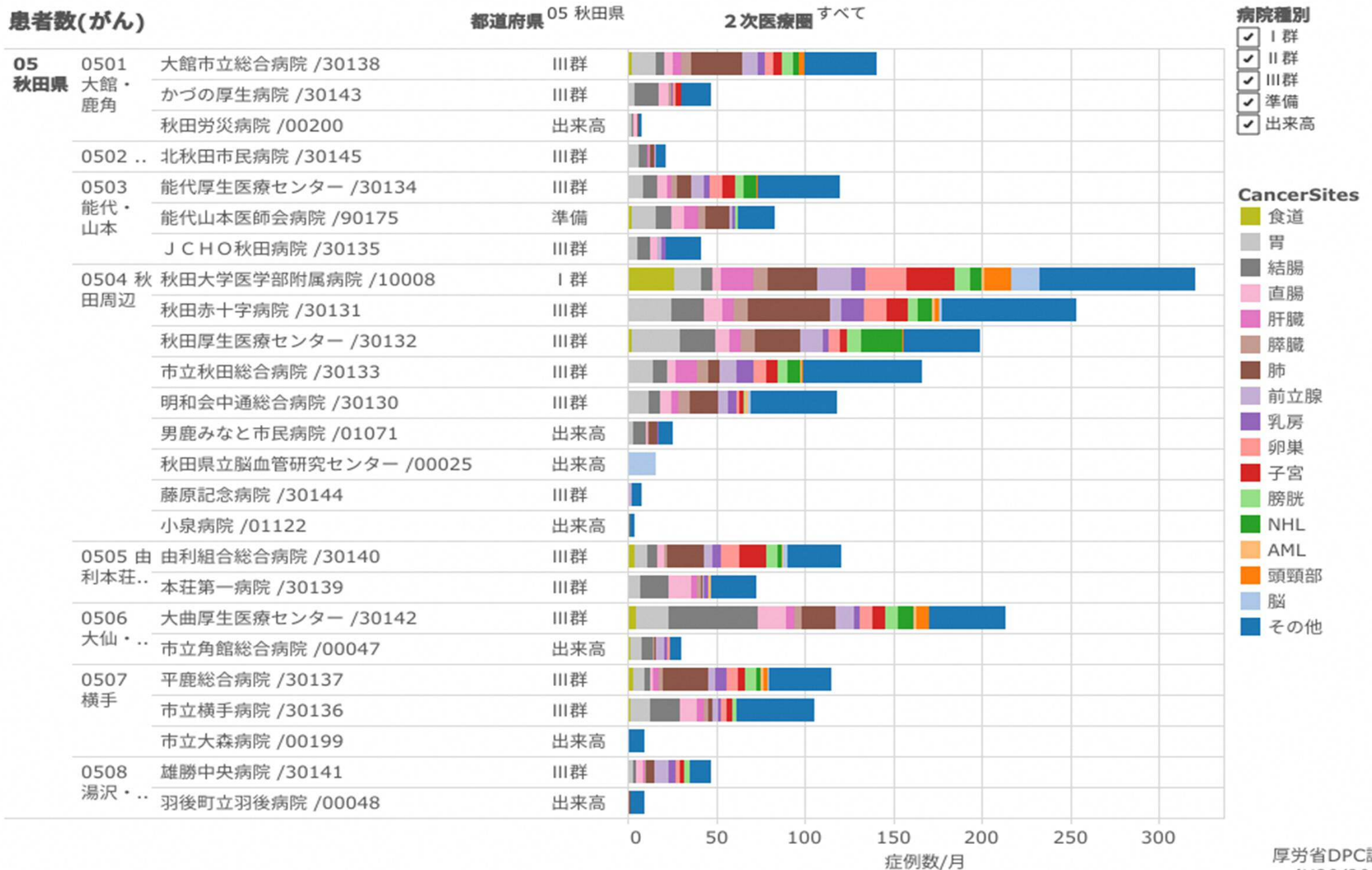
MDCtitle

- 01神経系疾患
- 02眼科系疾患
- 03耳鼻咽喉科..
- 04呼吸器系疾患
- 05循環器系疾患
- 06消化器系疾..
- 07筋骨格系疾患
- 08皮膚・皮下..
- 09乳房の疾患
- 10内分泌・栄..
- 11腎・尿路系..
- 12女性生殖器..
- 13血液・造血..
- 14新生児疾患..
- 15小児疾患
- 16外傷・熱傷..
- 17精神疾患
- 18その他



図表8 DPC病院等の患者数（がん）

出典：<http://public.tableau.com/profile/kbishikawa#!/>  
石川ベンジャミン光一（国立がんセンター）作成



図表9 DPC病院等の患者数（脳血管・心疾患）

出典：<http://public.tableau.com/profile/kbishikawa#!/>  
石川ベンジャミン光一（国立がんセンター）作成

