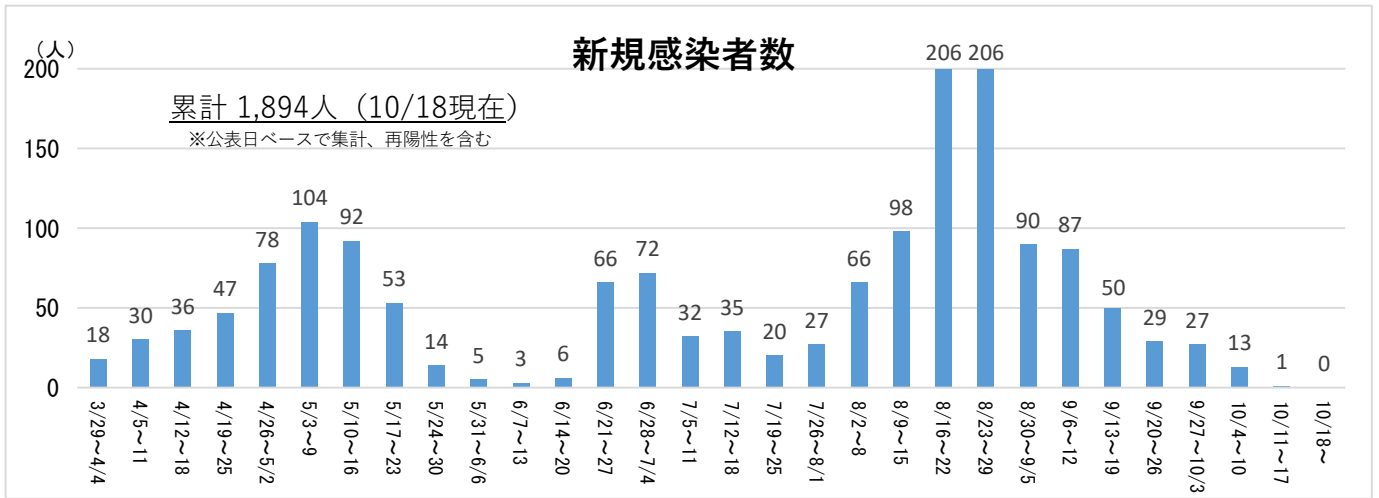


# 新型コロナウイルス感染者の県内発生状況等について

令和3年10月20日  
健康福祉部

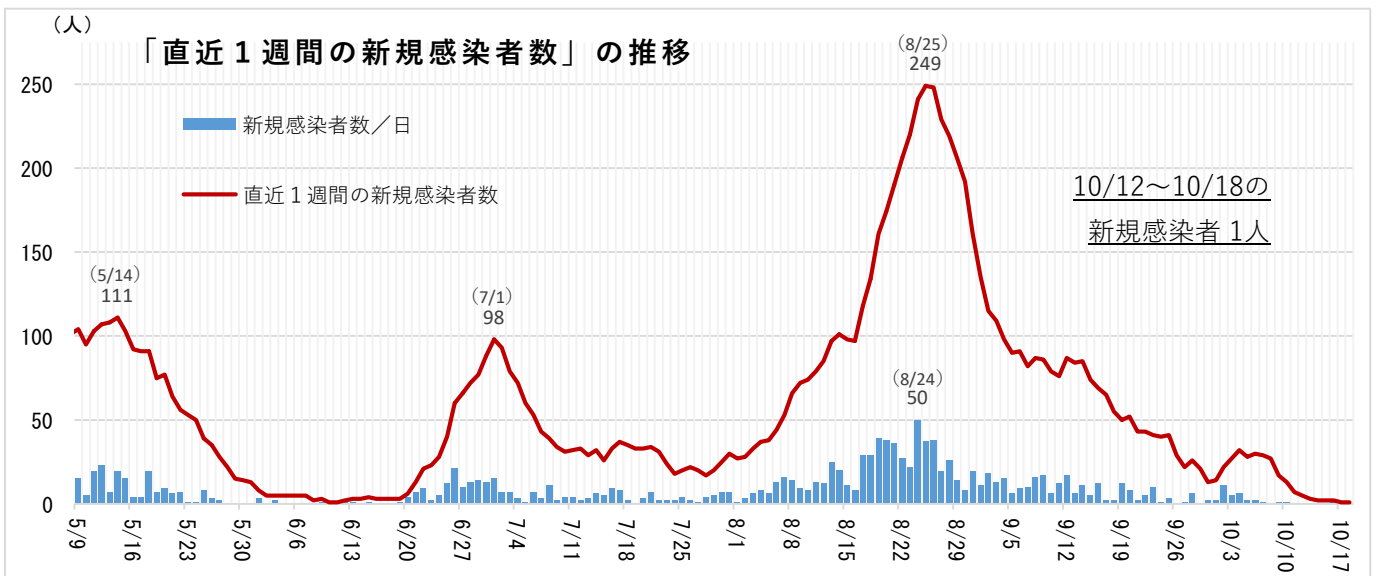


### 入退院者数等状況 (10/18現在)

累計感染者数	入院者	うち重症者	宿泊療養者	社会福祉施設等療養者	自宅療養者	入院等調整中	退院・療養解除者	死亡者
1,894人	2人	0人	1人	0人	0人	0人	1,864人	27人

### 8月以降の主な感染事例 ※【 】は保健所管内

- 【秋田市】  
 ・大学11人(8/2-21) ・飲食店7人(8/10-14)  
 ・病院10人(8/15-22) ・病院12人(8/18-23)  
 ・イベント13人(8/21-25) ・会食7人(8/23)  
 ・作業船31人(8/24-9/9) ・職場8人(8/26-28)  
 【秋田市・秋田中央】 ・高校8人(9/6-14)  
 【大館】 ・職場5人(8/5-8) ・職場11人(9/19-20)  
 【大仙】 ・職場10人(8/6-22) ・保育所23人(9/9-13)  
 【由利本荘】 ・会食8人(8/19-21)  
 ・飲食店45人(8/24-9/3)※23店舗



### 変異株の状況

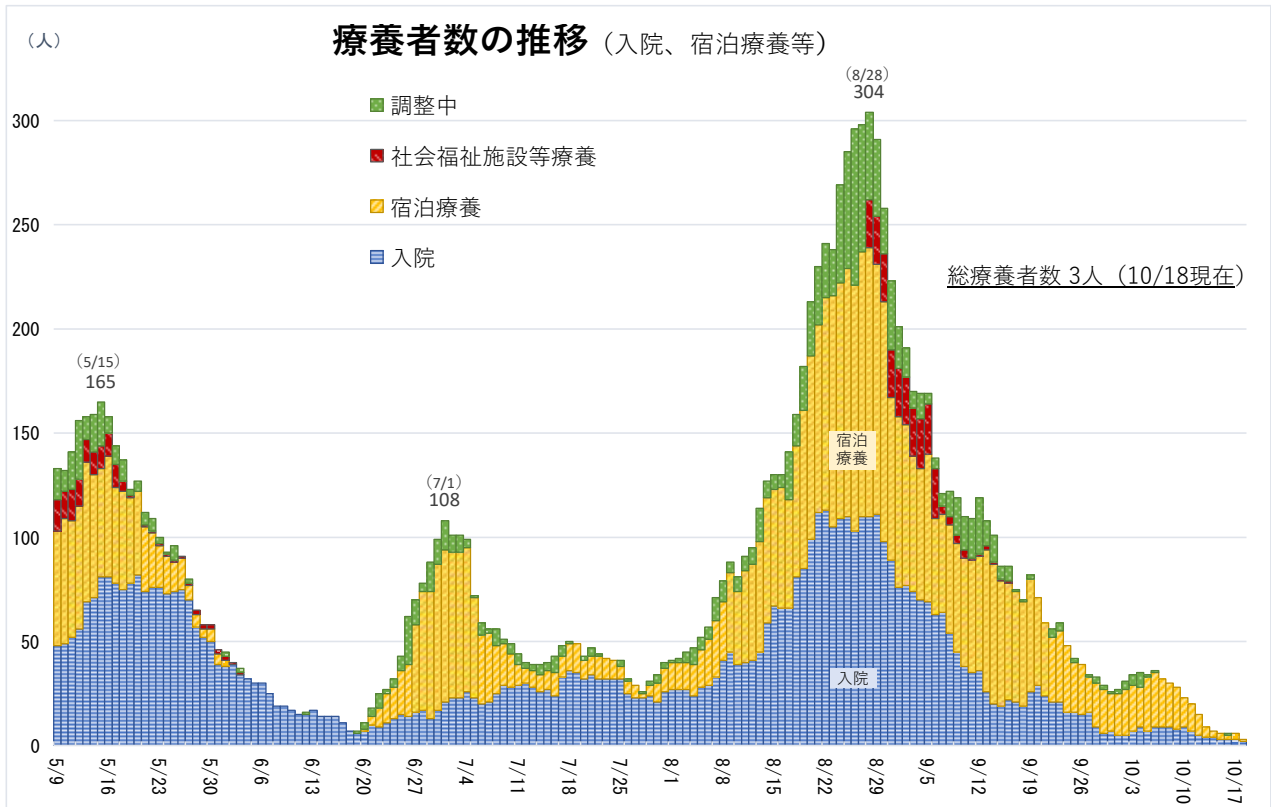
#### ①変異株スクリーニング検査 (10月10日現在)

検査期間	N501Y変異		L452R変異	
	検査件数	うち陽性	検査件数	うち陽性
10/4~10	0	0	15	14
9/27~10/3	0	0	10	9
9/20~26	0	0	18	17
累計 (2/22~10/10)	931	294	723	505

#### ②ゲノム解析 (9月2日現在)

種類	件数	前回公表時8/19からの増加件数
アルファ株	75	2
デルタ株	59	27
不明	4	1
合計	138	30

※①は県健康環境センター及び秋田市保健所、②は国立感染症研究所において実施。  
 ※N501Y変異はアルファ株（英国で初めて検出）、L452R変異はデルタ株（インドで初めて検出）の特徴。



#### 入院病床及び宿泊療養施設の使用状況 (10/18現在)

(人、床・室)

入院病床 (フェーズ4)					宿泊療養施設		
入院者数 (うち重症)	現在の確保病床数 (うち重症者用)	病床使用率 (重症者用へ-ス)	最大確保 想定病床数 (うち重症者用)	病床使用率 (重症者用へ-ス)	療養者数	現在の確保居室数 (収容人員数)	居室使用率 (収容人員へ-ス)
① (②)	③ (④)	①/③ (②/④)	⑤ (⑥)	①/⑤ (②/⑥)	⑦	⑧ (⑨)	⑦/⑧ (⑦/⑨)
2 (0)	158 (12)	1.3% (0.0%)	273 (22)	0.7% (0.0%)	1	304 (387)	0.3% (0.3%)

注) 上記のほかに入院・療養調整中の者は無し

#### 中和抗体薬の県内使用実績 (10/8現在)

ロナプリーブ：16病院 169症例 (うち循環器・脳脊髄センター 56症例)

ゼビュディ：実績なし

#### 年代別 累計感染者数 (10/18現在)

(人)

10歳未満	10代	20代	30代	40代	50代	60代	70代	80代以上	計
124 (7%)	238 (13%)	365 (19%)	292 (15%)	307 (16%)	205 (11%)	138 (7%)	105 (6%)	120 (6%)	1,894 (100%)

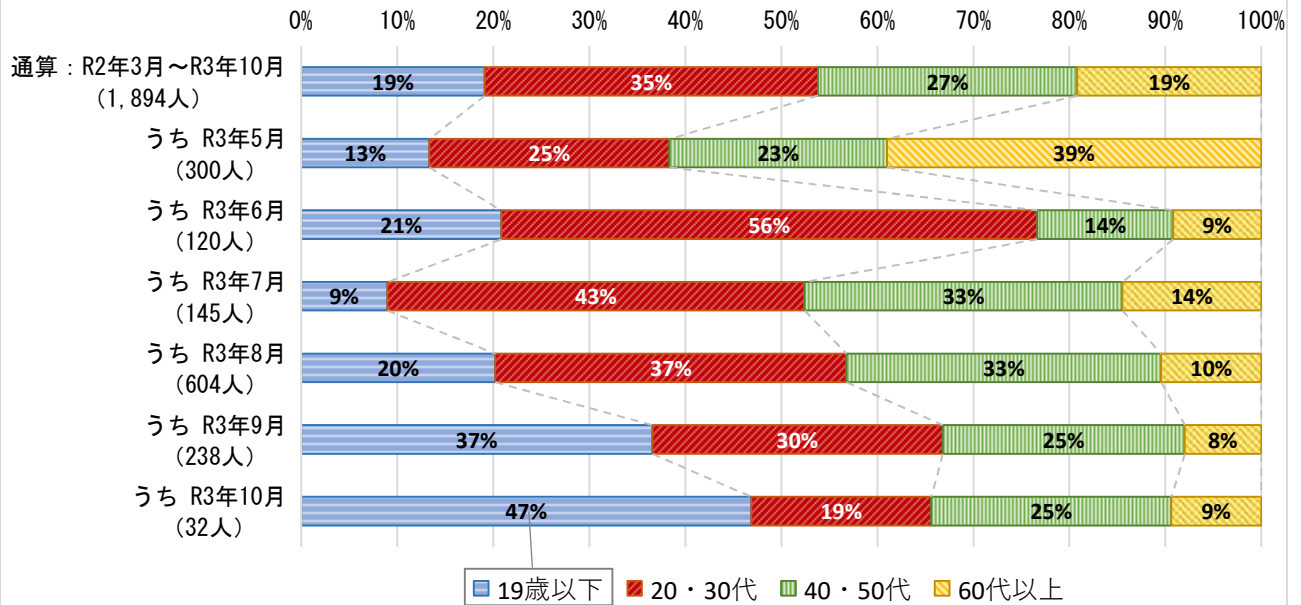
#### 管轄保健所別 累計感染者数 (10/18現在)

(人)

大館	北秋田	能代	秋田中央	秋田市	由利本荘	大仙	横手	湯沢	計
79 (4%)	12 (1%)	93 (5%)	163 (9%)	1,035 (55%)	138 (7%)	242 (13%)	65 (3%)	67 (4%)	1,894 (100%)

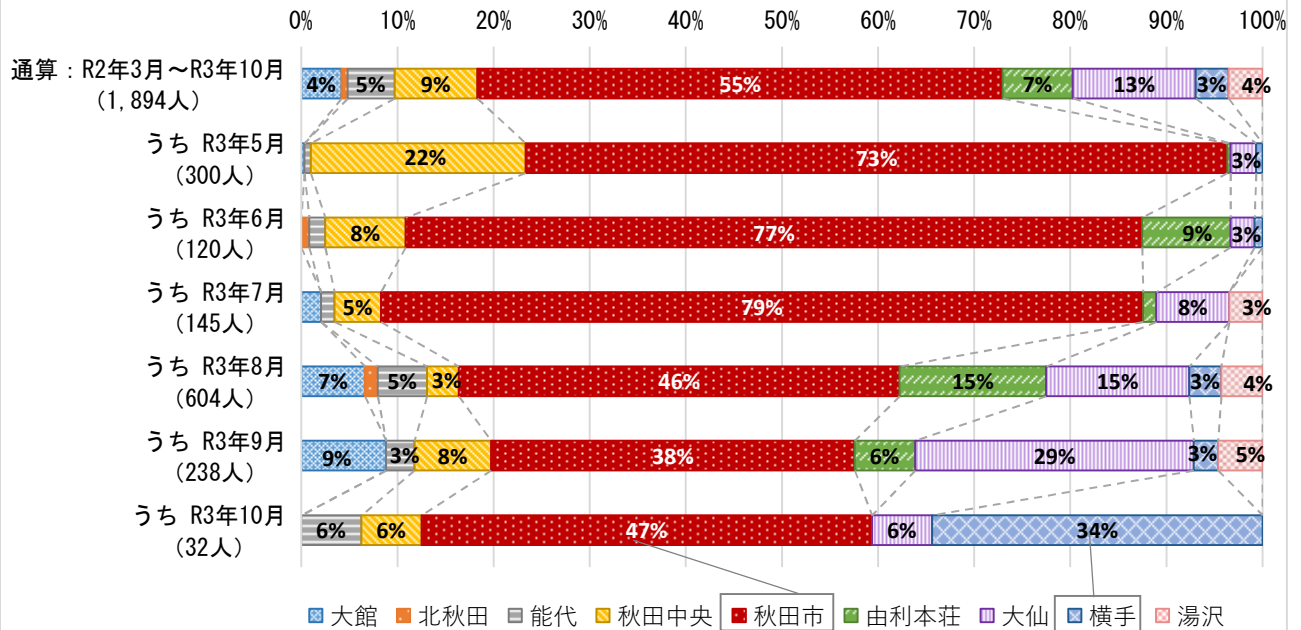
## 年代区分別感染者数の割合

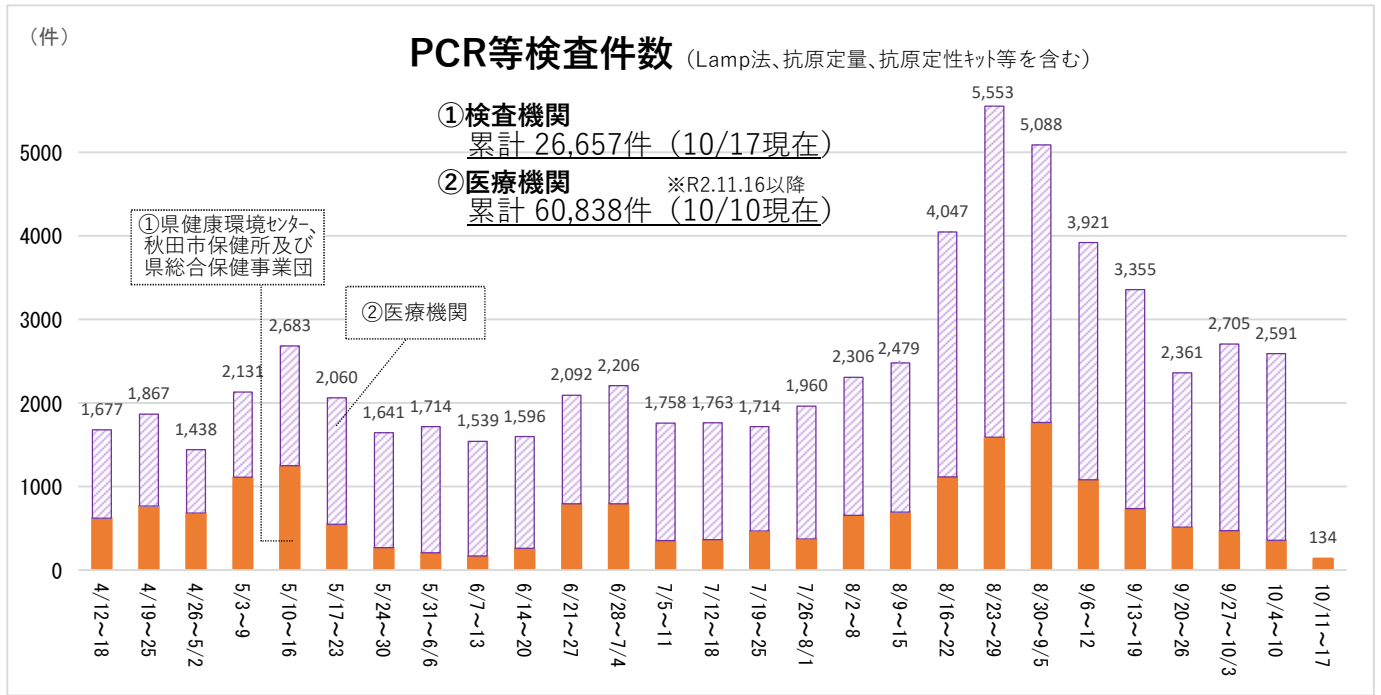
(R3年10月18日現在)



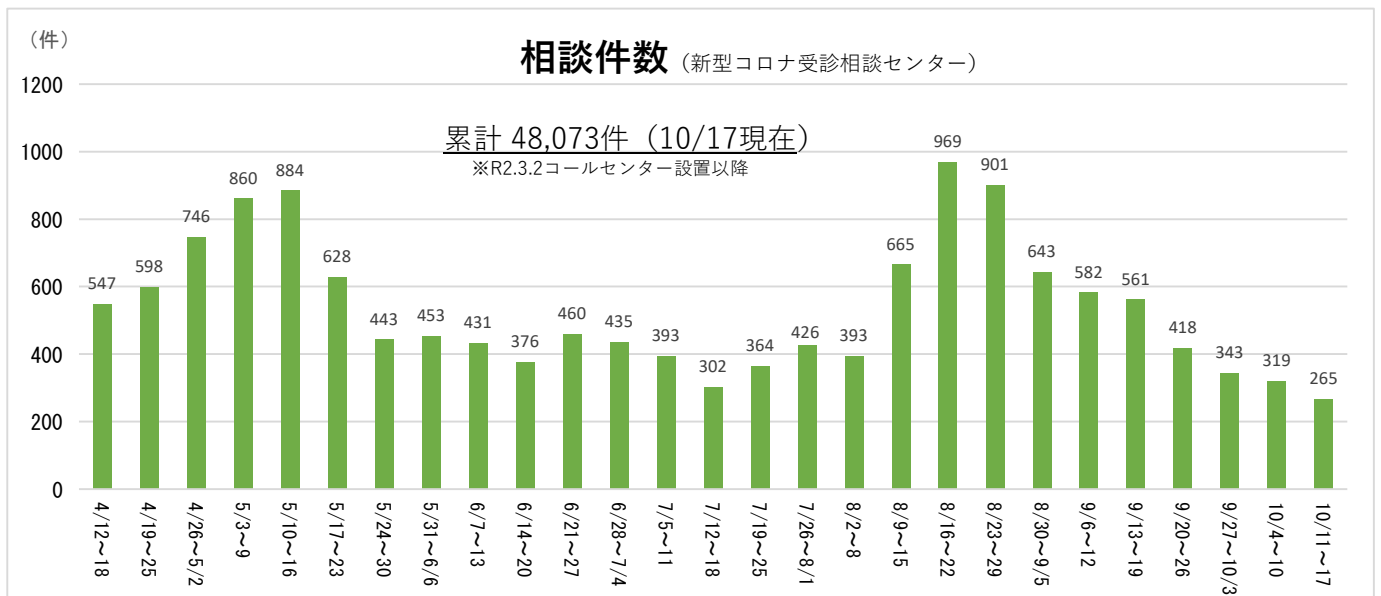
## 管轄保健所別感染者数の割合

(R3年10月18日現在)





※医療機関における検査件数は、R2.11.16以降の検査から集計を開始。件数は、新型コロナウイルス感染症医療機関等情報支援システム (G-MIS) から県が集計した件数と、県医師会が集計した件数を合計した数値 (G-MIS集計分は10/10まで、県医師会集計分は8/29までの件数)



# 秋田県新型コロナウイルス感染症 外来医療・入院医療 全体図

## 発熱患者等

事前の電話を徹底

かかりつけ医  
(地域の診療所等)

発生届 (HER-SYS)

患者 (確定例)  
疑似症 (入院)

外来医療機関  
(発熱患者等の診療又は検査を実施する医療機関)

診療・検査医療機関  
(262施設)  
※旧帰国者・接触者外来を含む

医療機関①  
受診相談センターや  
他の医療機関からの  
紹介を受ける

※新型コロナウイルスの検査を実施しない医療機関については、地域外来・検査センター等他の医療機関と連携し、検査を実施

地域外来・検査センター (5施設)  
※従来の公設仮設診療所

医療機関②  
自院のかかりつけ患者や自院に直接相談のあった患者のみ

保健所 (9保健所)

受入調整

県調整本部  
(保健・疾病対策課)  
・宿泊療養施設入所

・受入医療機関選定  
・患者搬送調整  
・専門領域の受入調整

積極的疫学調査に基づく検査  
(診療・検査医療機関等で採取)

緊急・重症  
濃厚接触者等

検査機関  
(680件/日)

民間検査機関

・秋田県総合保健事業団  
120件/日

民間医療機関

340件/日  
(PCR、Lamp、抗原検査等)

行政機関

・県健康環境センター  
90件/日  
・秋田市保健所  
30件/日

秋田大学

・PCR検査ラボ  
100件/日

入院・宿泊療養施設

入院協力病院  
(19病院 273床)

○県北 (5病院 51床)  
○県央 (8病院 159床)  
○県南 (6病院 63床)

・重症 22床  
・中等症Ⅱ 122床  
・軽症・中等症Ⅰ 129床

宿泊療養施設

(4施設 395室)

無症状者・軽症者のみ受入可  
○県央 (3施設 304室387人)  
○県南 (1施設 91室101人)  
※新たに県南1施設を開設(10/20～)

## 診療

## 検査

※診療・検査医療機関等で使用する抗原定性検査キットも含めた検査件数は4,742件/日

令和3年10月20日現在

# 新型コロナウイルスワクチンの接種について

令和3年10月20日  
健康福祉部

## 1 県内の接種状況

＜接種実績＞（首相官邸HP：10月18日公表時点）

	接種回数	うち1回目	うち2回目
一般接種 （高齢者含む）	1,342,363	710,027	632,336
医療従事者等	109,968	57,783	52,185
計	1,452,331	767,810	684,521
全人口の接種率 (971,288人)	—	79.1%	70.5%
12歳以上人口の接種率 (899,448人)	—	85.4%	76.1%

※ 一般接種（高齢者含む）：10月17日までの接種実績（ワクチン接種記録システム：VRS）

※ 医療従事者等：7月30日時点で接種実績の集計終了（ワクチン接種円滑化システム：V-SYS）

※ 人口は令和3年1月1日住民基本台帳年齢階級別人口（12歳以上人口は推計）による。

＜年代別接種率＞（VRS：10月18日確認時点）

	12～19歳	20～29歳	30～39歳	40～49歳	50～59歳	60～64歳	65歳以上
1回目	63.9%	64.1%	66.9%	76.7%	84.4%	87.1%	92.7%
2回目	36.7%	45.7%	48.7%	62.1%	77.8%	83.1%	91.8%

※ 10月17日までにワクチン接種記録システム（VRS）に登録された接種回数（医療従事者等を含む）及び令和3年1月1日住民基本台帳年齢階級別人口による。

## 2 追加接種（3回目接種）について

早ければ今年12月から3回目の接種を開始することを想定し準備を進めることとなり、使用するファイザー社ワクチンの配分が示された。

### ○ 対象者等

2回目接種から概ね8か月以上経過した者を対象に1回の追加接種を実施

※ 対象者の範囲は、科学的知見や諸外国の対応状況等を踏まえ今後示される予定であるが、2回目接種を受けた全員が対象となることを想定し準備する。

### ○ 実施時期

今年3～4月に2回目接種を終了した医療従事者等は12月から、今年5月に2回目接種を終了した高齢者等は来年1月から順次開始を想定

### ○ ワクチンの配分

12月から来年1月までに行う追加接種用のワクチンとして、本県には33箱（38,610回分）が配分され、11/15～28に配送予定