

# AKITAVISION

あきたびじょん

特集  
建設DX 働き方改革、進行中

2023 7・8 月号  
令和5年7月1日発行[第260号]



デジタルが  
つくる未来

撮影協力：コマツ秋田㈱

## 今号の表紙

### 「DX」推進で変わる建設現場

ドローンを使って空中から3次元測量。設計データを油圧ショベルなどの建設機械に取り込み、機械を自動で制御—。未来の話ではありません。いま建設現場で実際に行われている作業の話です。デジタルの力で変革が進む建設業界。かつての重労働のイメージから、生産性の高い、働きやすい職場へと変わりつつあります。



広報紙をスマホ  
で閲覧できます





# 世界遺産を「楽しむ」



## 「白神山地」 世界遺産

登録30周年

人為的な影響をほとんど受けていない原生的なブナ林が、東アジア最大の面積で残されてきた白神山地。多種多様な生物が見られる生態系が、類いまれな貴重な自然として認められ、平成5年12月に屋久島とともに日本初の世界自然遺産に登録されました。

山頂付近は世界遺産の緩衝地帯にあり、北に岩木山、北から西に白神岳、東に藤里駒ヶ岳、田代岳が展望できます。山頂には、本州最低標高のハイマツ群落で覆われた貴重な景色が広がります。

こだけ  
小岳



### 新しいシンボルツリー

これまで親しまれてきた「400年ブナ」が倒伏したことから、新たなシンボルツリーが2本選定されました。

ただだ  
岳袋大ブナ

大空に手を広げているようにそびえ立っています。

こま  
いぬシナノキ

木のコブが猫犬のように見えます。岳袋大ブナの近くにありす。



### 記念イベント開催

事前申込制



8月11日(金・祝)

第5回山の日記念登山  
遺産エリアを一望!  
白神山地の奥の奥・小岳

シンポジウム 9月23日(土・祝)  
現地散策 9月24日(日)

白神山地世界遺産  
登録30周年記念  
シンポジウム&  
現地散策

10月22日(日)

キノコから見る  
白神ウォーク&  
トーク

その他のイベントや  
詳しい情報は  
こちらから▼





本県には、世界自然遺産の「白神山地」、世界文化遺産の「北海道・北東北の縄文遺跡群」の2つの世界遺産があります。イベントや見学を通して、それぞれの見どころを楽しんでみませんか。

# 縄文時代を体験しよう

17の遺跡が点在する「北海道・北東北の縄文遺跡群」。本県には2遺跡があり、それぞれでデジタルコンテンツにより縄文時代を体験することができます。

## 大湯環状列石(鹿角市)

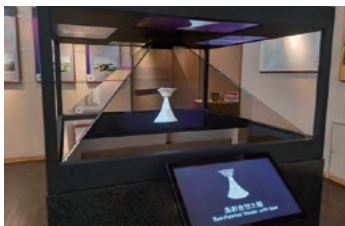
### ①縄文シネマ(万座ホール)

3連の大型スクリーンに4Kの迫力のある映像を投影



### ②ホログラム(展示ホール)

土器や土版の底面や内部などを360°から鑑賞



### ③ガイドス映像(エントランス)

最新の研究情報やドローン映像を取り入れ概要や歴史が学べる



### ④ディスプレイ(エントランス)

遺跡エリアを立体的イラストマップで案内



### ⑤遺跡周遊アプリ

遺跡を歩きながら縄文時代の暮らしをARで体験



## 伊勢堂岱遺跡(北秋田市)

### ①360°VR鑑賞システム

「伊勢堂岱遺跡360°VR」

VRで遺跡を360°巡ることができる



### ②3D鑑賞システム

(みどころビューア®)

出土品を3Dで鑑賞できる



### ③2D鑑賞システム

「伊勢堂岱キューブ」

(みどころキューブ®)

出土品の関係性を立体的に学べる



※(みどころビューア)と(みどころキューブ)は、DNP大日本印刷の登録商標です。

## 「世界遺産フェア」開催

県の世界遺産について紹介するフェアを開催します。家族で楽しめる企画をさまざま用意しています。

入場無料

日時 **7月29日(土)**  
10:30~15:00

パネル展 世界遺産に関するパネルを多数展示

場所 アルヴェ 秋田拠点センターALVE  
きらめき広場(秋田市)

物産コーナー 鹿角・北秋田・山本地域の物産を販売



お問い合わせ先

県自然保護課  
(白神山地)  
☎018-860-1614

県鹿角地域振興局  
(大湯環状列石)  
☎0186-22-0457

県北秋田地域振興局  
(伊勢堂岱遺跡)  
☎0186-62-1251

県山本地域振興局  
(白神山地)  
☎0185-55-8004

# 建設DX

## 働き方改革、進行中

県では、建設現場が抱える人手不足や高齢化などの課題を解決するため、建設DX(デジタル・トランスフォーメーション)<sup>※1</sup>に取り組んでいます。

これにより、測量・設計から、施工、維持管理まで、各作業がより効率的で安全に。建設現場で、働き方改革が進んでいます。

※1 デジタル技術を活用して、人々の生活や仕事などを変革すること。

### 事例 1

#### UAV<sup>※2</sup> 測量

従来、機器を持って複数人で移動しながら行っていた測量の作業は、UAVにより短時間で地形データを取得することで、効率的に行えるようになりました。また、地形の精密な3次元データを容易に作成でき、設計等に活用されています。



※2 無人航空機のこと。(Unmanned Aerial Vehicle / 通称ドローン)

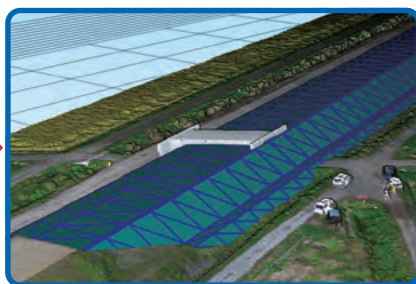
#### 道路建設工事のケース

##### 1 測量



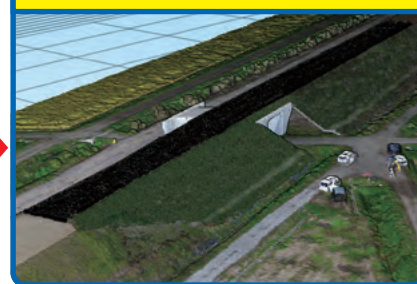
空中から施工予定地を撮影し、地形データを取得。

##### 2 設計



取得した地形データを元に設計データを作成し、合成。

##### 完成イメージ



完成イメージや断面図の作成、機械の自動制御など、幅広い業務に活用可能。

#### メリット



- 短時間で広範囲の地形データを取得。
- 測量作業員の業務負担を大幅に削減。
- 現場環境に関わらず、安全な測量が可能。

工期短縮

人手不足解消

安全性向上

## サマージャンボ

# 7億円

1等前後賞合わせて7億円  
1等5億円、前後賞各1億円

## サマージャンボ

# 3千万円

当せんのチャンス広がる!  
1等前後賞合わせて3,000万円  
1等2,000万円、前後賞各500万円

PCやスマホで  
ネット購入!

宝くじ公式サイト

<https://www.takarakuji-official.jp/>

**7月4日(火)同時発売**

発売期間 / 7月4日(火)~8月4日(金) 抽せん日 / 8月18日(金)

各1枚  
**300円**

2023年市町村振興宝くじ

公益財団法人 秋田県市町村振興協会

この宝くじの収益金は、  
市町村の明るく住みよい  
まちづくりに使われます。

広告



# 建設DX 加速化事業

県内に主たる営業所がある企業などに対して建設DXに必要な経費の一部を補助しています。

UAVやICT<sup>※3</sup>建設機械、トータルステーション、3次元設計ソフトウェアなどの導入に対し、**最大100万円の補助**を行います。

募集期間 令和6年1月31日まで



詳しくはこちらから



※3 情報通信技術のこと。(Information and Communication Technology)

## 事例 2

### ICT 建設機械

UAV 測量で得た3次元データを元にした設計データをICT建設機械に取り込み、自動制御<sup>ちようは</sup>。丁張りや仕上がり状況の確認が省力化されるなど、作業が効率化し、生産性を向上できます。また、カメラ装備や補助員削減により、安全性が向上します。

#### 従来



#### 《丁張り》

土木や建築の現場で構造物の位置、高さ、勾配などを示す、施工用の目印。

#### ICT 建設機械による施工



設計データ

※施工イメージ



運転席にある設計データが表示されたモニター。



建設機械に装備されたカメラ。周囲の人を検知し、事故を防止する。

### メリット



- データに基づく施工で、作業の効率化を実現。
- 技術や経験を問わず、均一な仕上がりが可能。
- カメラ検知で建設機械周辺の事故を防止。

工期短縮

人手不足解消

安全性向上

お問い合わせ先 県技術管理課 ☎018-860-2432

## 外壁・屋根塗装ご依頼のお客様へ

「カラーシュミレーション」2パターンまでサービス!



外壁・屋根塗装で足場代無料!

**特典** 8月末までお問い合わせ 最上級グレード塗料

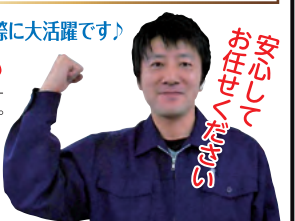
工事ご依頼をいただいたお客様に 無機フッ素樹脂塗料(クリアー含む) 限定特別価格でご提供中!!

これで塗装後の色の仕上がりにも納得!色決めの際に大活躍です!

安心してお任せください

◆秋田県・秋田市リフォーム補助金申請代行いたします。  
◆外壁・屋根塗装、屋根葺き替え、雨樋、シーリング工事、雨漏り補修ならお任せください。

県南・県北も毎年たくさん工事をしております。ぜひお問い合わせくださいませ!



お任せください

「仕事にこだわる地元職人たちによる集合体」

たかやま建装

秋田市土崎港相染町字沼端71-11 ポートプラザ秋田2-1  
TEL.018-838-1295 FAX.018-838-1296  
(仁井田事務所)秋田市仁井田福島1丁目6-8

当店ブログにて、  
施工事例掲載中!  
たかやま建装 検索

診断無料 お見積無料 外壁5年保証  
フリーダイヤル 0800-888-9979 広告



あなたは大丈夫？

# ※ 空き家対策はお早めに！

～少子高齢化や人口減少が進み、各地で「空き家」が増加しています～

空き家になると敷地の荒廃や建物の老朽化が加速し、危険な状態になりがちです。将来を見据え、子どもたちや地域のために、空き家をお持ちの方や相続人は早めの対応が必要です。

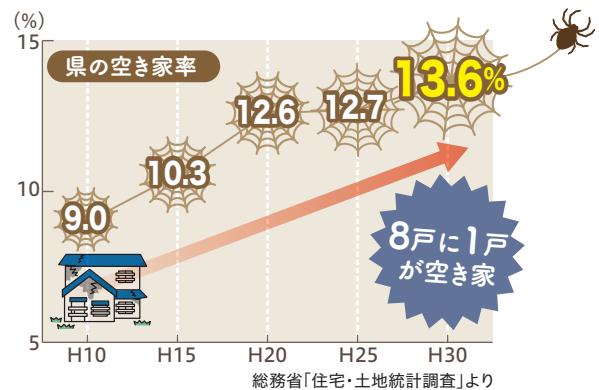
※おおむね1年以上住んでいない、または使用されていない家



## 何が起きているの？

県内の空き家は、20年間で1.5倍以上増加しています。所有者が老人ホーム等へ入居したり、親族の家を相続したりと要因はさまざま。

早めの対策が求められています。



まずは、空き家の現状を確認し、適切な管理や利活用について考えましょう

### ◆相続登記は済んでいますか

令和6年4月1日から相続登記が義務化されます。早めの手続き、対策が必要です。

### ◆家の中は片付いていますか

家財がある場合は、不用品の処分から始めましょう。

### ◆適切に管理していますか

管理が行き届かなくなると建物の老朽化などから危険な状態になりがちです。

### ◆特定空家等※になっていませんか

危険な空き家として市町村から特定空家等に認定された場合、早急な対応が必要です。

※そのまま放置すれば倒壊等著しく保安上危険となるおそれのある状態などにある空き家

## 適切に管理しない空き家のリスク





# 危険な空き家の発生を抑えるためには、 4つのアクションがあります



## Action 1 管理

空き家をどうするか決まらないときは、適切に管理する必要があります。



## Action 2 売却・賃貸

空き家を「売りたい」「貸したい」と考えているときは、不動産業者に相談するほか、「空き家バンク※」に登録する方法もあります。



※多くの市町村で実施しています

## Action 3 改修

リフォームやリノベーションにより所有者が居住するほか、賃貸、店舗利用など活用の幅が広がります。



## Action 4 解体

利活用の予定がないときは、周囲に危険を及ぼさないために「解体」も選択肢の一つです。



空き家についてお悩みの方は、不動産事業者や解体事業者、司法書士などの各専門家や、空き家が所在する市町村にご相談ください

### 県主催の「無料相談会」を開催

県内外で開催を予定。空き家の対応・対策などでお悩みの方は、お気軽にご相談ください。開催日・場所など詳しくは、随時美の国あきたネットでお知らせします。



詳しくはこちらから▼







森っち

# 秋田の森林を みんなで守り、育てて未来へ

令和5年度から  
第4期5箇年計画が  
スタート!

豊かな水と緑を守り、次の世代に引き継ぐため、県は平成15年に「秋田県ふるさとの森と川と海の保全及び創造に関する条例」を施行しました。

私たちに恩恵を与えてくれる森林を「県民全体で支える」という視点から、平成20年に「秋田県水と緑の森づくり税」(以下、森づくり税)を創設し、森林環境を保全するための整備などを進めてきました。

引き続き、取り組みへのご理解とご協力をお願いします。

事業全体の  
詳しい情報は  
こちらから



第4期5箇年計画では

こんな事業に活用していきます



## 森林環境や公益性を重視した森づくり

ハード事業

### マツ林・ナラ林等景観向上

マツ枯れやナラ枯れにより景観維持や安全に支障がある枯れ木の伐採などを行います。



ナラ枯れの状況

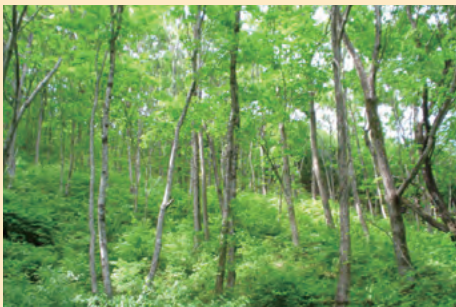


### 木育空間整備

木の良さや森林の大切さについて理解を深めるために、公共施設など、木を見て触れ合うことのできる「木育体験空間」を整備します。

### 緩衝帯等整備

クマなどの出没を減らすため、やぶ化・過密化した森林の整備を進めます。また、主要道路や通学路沿い等の森林環境の保全や景観の向上を図ります。



健全なナラ林





## 知っていますか？ 秋田県の森林の現状

民有林<sup>\*</sup>の面積は44万8千ha。そのうちスギ人工林は23万7千haで全国一の面積を誇ります。また、天然林には、ナラ類やブナなどの広葉樹が多く、さまざまな活用が期待されています。

一方、マツ枯れやナラ枯れ、里山の手入れ不足によるクマの出没などが懸念され、対策が求められています。

※国有林以外の森林（個人や法人が所有する私有林、都道府県や市町村が所有する公有林）

**森づくり税とは** 県民税（均等割）に上乗せして徴収しています。

### 個人

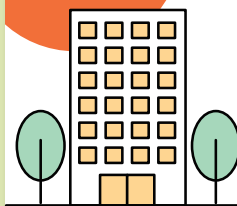


#### 対象

その年の1月1日現在で  
県内に住所がある方、県内に  
家屋敷等を持っている方

年額 **800円**

### 法人



#### 対象

県内に事務所、事業所などが  
ある法人等

**1,600円～64,000円**  
(法人県民税均等割額の8%相当額)



## 県民参加の森づくり

ソフト事業



### 森づくり県民提案

県民の自由な発想により、自ら実行する  
森づくり活動を支援します。



### 森林環境学習活動支援

次代を担う児童・生徒等を対象とした  
森林環境教育活動を支援します。



### 普及啓発

県民の森林・林業に対する理解を深めるため、  
普及啓発活動を実施します。

## 「2023 あきた水と緑の森林祭」

日時 **7月15日(土)** 10:00～15:00

式典の後に「旧花立グラ  
ウンド」で植樹活動を実施。  
ほかにも「緑のふれあい  
フェア」と題して、木工体験、  
クラフト教室、緑の募金活動、  
苗木や花苗のプレゼント、  
ステージショーなどを行います。



昨年イベントの様子

式典・緑のふれあいフェア会場

**鳥海高原南由利原青少年旅行村**

由利本荘市西沢字南由利原 373

◎参加無料、事前申し込み不要。

植樹希望者は10:00まで式典会場へお越しください！

※植樹会場まではバスで移動となります。

お問い合わせ先

県森林環境保全課

☎018-860-1750





## お知らせ

### 生活の困りごと、ご相談ください

家計が苦しい、仕事が見つからない、家族が問題を抱えている…生活の悩みの解決に向けて、支援員と一緒に考えます。

一人で悩まず、最寄りの福祉事務所にご相談ください。

- 相談対応** 通年
- 相談窓口** 最寄りの福祉事務所
- Q** コンテンツ番号 9336
- 問** 県地域・家庭福祉課
- ☎018-860-1314

### 共同受注窓口をご利用ください

障害者の賃金向上を目的に、障害者が働く施設と企業・官公庁の仲介や情報交換を行う「共同受注窓口」を設置しています。

軽作業、リサイクル業務などさまざまな業務を発注できますので、お気軽にご相談ください。

詳しくは、各拠点窓口までお問い合わせください。

- 拠点窓口**
- 県北**  
フードセンターたかのす(北秋田市)  
☎0186-62-5207
- 県央**  
緑光苑(秋田市)  
☎018-889-7001
- 県南**  
大仙地域福祉事業所いぶりん(大仙市)  
☎018-893-5667
- Q** コンテンツ番号 40875
- 問** 秋田県社会就労センター協議会  
(秋田県社会福祉協議会)  
☎018-864-2715  
県障害福祉課  
☎018-860-1332

### 8月は個人事業税の納期です!

個人事業税(第1期)の納税通知書は8月上旬に発送する予定です。納期限は8月31日ですので、忘れずに納付してください。

なお、災害、病気、休業業または事業につき多大な損失を受けたなどの理由で納税が困難な場合、要件に該当すれば最長1年間納税の猶予を受けることができます。猶予を受けるには申請が必要ですので、お早めに総合県税事務所・各支所にご相談ください。

- Q** コンテンツ番号 15997
- 問** 総合県税事務所 課税第一課  
☎018-860-3338



### マイナンバーカードを作りましょう!

県の関係施設・商業施設等でカードの申請サポートを実施します。令和6年秋には健康保険証と一本化されるなど、今後もカード機能の拡大が見込まれています。

まだ申請していない方は、ぜひご利用ください。

- 実施期間** 11月30日(木)まで
- ※日時・会場など、詳しくは美の国あきたネットでご確認ください。
- Q** コンテンツ番号 72967
- 問** 県市町村課 ☎018-860-1142



### 旧優生保護法による優生手術等を受けた方へ

旧優生保護法に基づく優生手術等を受けた方は、一時金を受け取ることができます(母体保護のみを理由として手術を受けた方は除きます)。

- 一時金の額** 320万円(一律)
- 請求期限** 令和6年4月23日まで

※請求書や添付書類の様式は、美の国あきたネットや県保健・疾病対策課で入手できます。

- Q** コンテンツ番号 41766
- 問** 県保健・疾病対策課  
<旧優生保護法一時金受付・相談窓口>  
平日 8:30~17:15  
☎018-860-1431(相談専用電話)

### 「環境あきた県民塾」塾生募集中!

座学や施設見学を通じて、地球温暖化を防止するための身近な対策などを学びます。

さまざまな環境問題を一緒に考え、行動しましょう。

詳しくは、環境あきた県民フォーラムへお問い合わせください。

- 日時・テーマ**
- 7月 8日(土)地球問題とは?
- 7月29日(土)水と緑の豊かな秋田
- 8月19日(土)秋田県再生可能エネルギー  
ほか(全9回)
- 会場** 仙北ふれあい文化センター(大仙市)ほか
- 受講料** 無料  
(※事前申し込みが必要です)

- Q** コンテンツ番号 4952
- 問** 環境あきた県民フォーラム  
☎018-853-6755  
県温暖化対策課  
☎018-860-1573

## 未来の資源を創造する複合リサイクル製錬所

ISO 14001 認証取得工場

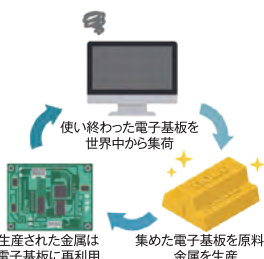
# 小坂製錬株式会社

代表取締役社長 仲 雅之

製造品目 電気金、電気銀、電気銅、電気鉛、白金、パラジウム、スズ、アンチモン、ニッケル、ビスマス、セレン、テルル、ガリウム、インジウム、石膏

〒017-0202 秋田県鹿角郡小坂町小坂鉱山字尾樽部60-1

☎0186-29-2700



広告

県政広報  
のご案内

テレビ 「あきたびじょんNEXT」  
第1土曜日 17:25 秋田放送  
第1日曜日 17:25 秋田朝日放送  
第2土曜日 13:55 秋田テレビ

ラジオ 「秋田県からのお知らせ」  
第2・4金曜日 7:50 エフエム秋田  
「シェアmix」  
毎週火曜日 15:35 エフエム秋田

新聞 「あきた県広報」  
4月、8月、12月、2月の  
秋田魁新報・北羽新報・  
北鹿新聞

Twitter Facebook WebTVあきた



秋田県育英会からのお知らせ  
奨学生・入寮生を募集

令和6年4月大学・短大・専修学校に進学予定の県内高校生・県出身者を対象に、奨学生を募集します。また、学生寮(男子寮:東京都世田谷区、女子寮:神奈川県川崎市中原区)への入寮生も随時募集しています。

お問い合わせは、秋田県育英会まで。

募集期間 6月19日(月)～8月2日(水)

大学月額奨学金  
多子世帯向け奨学金  
専修学校月額奨学金

月額5万円を貸与します。

大学入学一時金  
専修学校入学一時金

入学時に大学・短大は50・70・100万円のいずれか、専修学校は30万円を貸与します。

問 (公財)秋田県育英会  
☎018-860-3552  
県教育庁総務課  
☎018-860-5111

令和5年度 県職員採用試験

試験の種類	申込受付期間	第一次試験日
短大卒業程度	7/21(金)～	9/24(日)
高校卒業程度	8/16(水)	

受験案内は、7月21日以降に美の国あきたネットからダウンロードできます。受験を希望される方は、期間内に秋田県電子申請・届出サービスを使用し、申込手続を行ってください。

Q コンテンツ番号 1295

問 県人事委員会事務局  
☎018-860-3253



令和5年度 警察職員採用試験

試験の種類	申込受付期間	第一次試験日
警察官A(第2回) (大学卒業または見込み)	7/21(金)～	9/17(日)
警察官B(A区分以外)	8/16(水)	
警察行政(高校卒業程度)		9/24(日)

受験案内は、7月21日以降に秋田県警察ウェブサイトからダウンロードできます。

採用予定人員や受験資格、申込方法(電子申請)については、受験案内をご確認ください。

問 県警察本部警務課  
☎0120-863314



審議会などの委員を募集します!

県民の皆さまの意見を広く県政に反映させるため、審議会などの委員を募集します。

皆さまの貴重なご意見を、ぜひお聞かせください!

募集する審議会や応募方法など、詳しくは美の国あきたネットをご覧ください。

募集期間 7月3日(月)～8月2日(水)

Q コンテンツ番号 3178

問 県行政経営課 ☎018-860-1054



催し

「あきたまるごとAターンフェア」開催!

秋田で“暮らす”“働く”に関心がある方、どなたでもお気軽にご参加いただけます!

企業との就職面談、市町村への移住相談など、1日参加するだけでたっぷり情報収集ができます!

Aターンを検討中の県外のご家族・ご友人にも、ぜひお知らせください。

日時 8月12日(土)11:00～15:00  
(開場10:30)

会場 秋田テルサ(秋田市)

入場料 無料

対象 社会人、学生、そのご家族・ご友人

Q コンテンツ番号 71519

問 (公財)秋田県ふるさと定住機構

☎018-826-1731

県移住・定住促進課

☎018-860-1234

劇団わらび座の公演

まつり「祭シアター『HANA』」

わらび座によるノンバーバル(非言語型)ミュージカル「祭シアター『HANA』」を上演します。

世界中の子どもから大人まで楽しめる観客参加型ミュージカルです。

詳しくは、美の国あきたネットをご覧ください。

期間 8月4日(金)～16日(水)

公演数 10公演

(休演日 8月8日、9日、15日)

料金 S席 5,000円、A席 4,000円、B席 3,000円、18歳以下 全席種 2,500円

会場 あきた芸術劇場ミルハス 中ホール(秋田市)

Q コンテンツ番号 73034

問 県文化振興課 ☎018-860-1529

断捨離・引越・空家解体前等に片付け、買い取りします。  
遺品整理・生前整理、古い物・趣味で集めた物・リサイクル品  
などジャンルを問わず。  
※買い取りできない物も一部あります。事前に電話でご相談ください。

自宅や店舗、蔵や倉庫の不要な物に困っている  
時などにお問い合わせください!!

【取扱ひ品目】書画・掛け軸・茶道具・書道具など色々 古道具類全般、着物、書籍、美術品、時計宝飾品、写真機、機械工具、中古車全般、不要になった日用品生活用品全般

出張買取  
専門店

本荘美術

お申し込み・ご相談は下記電話番号またはホームページからお気軽にお問い合わせください。

☎0120-33-2352

営業時間  
8時～18時  
【不定休】

秋田県全域  
出張無料査定  
適正買取!!



広告

秋田県由利本荘市石脇字田尻野10-264 TEL.0184-74-9216 秋田県公安委員会 第231140000721号

本荘美術



# さたけ びじょん



## 優しいミール君

ウクライナにロシアが不法侵攻して、もう1年4カ月になります。

毎日のように報道されるウクライナの都市の目を覆いたくなるような惨状や、祖国防衛のために命を落とす多くのウクライナ兵や爆撃で犠牲になる住民には、同情という言葉では言い表せない思いを抱かざるを得ません。

ロシア兵のなかにも、自らの意思とは異なり半ば強制的に徴兵され、異郷で命を失う若者もいるのではないかと思います。戦争の悲惨さを改めて感じさせられます。

ところで、我が家ではプーチン大統領から贈られたシベリア猫のミール君が静かに暮ら

しています。

ミール君は、ロシアの広大な自然を重ね合わせるように、おっとりとして優しい猫です。

また、本当はすごい力持ちで、猫パンチも普通の猫なら一発で飛ばされるほどに強いのですが、他の我が家の猫にいたずらされても、大人の風格で、反撃することもなく、泰然自若としています。

ロシア語で平和という名のミールという名のごとく、ミール君に接する度に、一日も早くウクライナに平穏な日常が訪れるのを願うばかりです。

### パートナー

## PARTNER

こんにちは、誘致企業です  
**株式会社東海理化トウホク**

本社：株式会社東海理化 愛知県丹羽郡大口町  
従業員数 合計 20,006名(2023年3月末現在)



2025年  
操業開始

120人  
地域採用予定  
(2027年度時点)



生産予定のドアミラー(写真左)とシフトレバー(写真上)。

## 横手市に自動車部品の生産拠点

トヨタ自動車(株)の製品を中心に、スイッチ、シフトレバー、シートベルトなど車の運転や安全に貢献する自動車部品を製造している(株)東海理化が、2022年11月に横手市に新子会社「(株)東海理化トウホク」を設立。同社初となる東北の生産拠点として、主にトヨタ自動車東日本(株)(宮城県大衡村)向けのドアミラーやシフトレバーなどを生産します。

「(株)東海理化トウホク」では、2027年度までに約120人の地域採用を予定しています。

# ガス衣類乾燥機 乾太くん

月々のリース料金でご使用できます。(10年間のご使用になります。)

家庭用3kg使用 月々**990円**(税込)

家庭用5kg使用 月々**1,100円**(税込)

家庭用8kg使用 月々**1,320円**(税込)

- ※2階までなら工事代無料でお取付致します。(但し、場所によっては取付できない場合もございます。)
- ※秋田市内に限ります。
- ※10年間リース契約をした場合の金額です。
- ※広報紙発行日7月1日現在の金額です。



詳しくはお問い合わせください

大民プロパン(株) 秋田市土崎港西三丁目7-29

☎018-846-1150

広告