

令和4年

業 務 概 要

(令和3年度実績)

秋田県山本地域振興局福祉環境部
(能代保健所・山本福祉事務所)

〒016-0815 秋田県能代市御指南町1-10
TEL 0185-55-8023 FAX 0185-53-4114
URL <http://www.pref.akita.lg.jp/yama-fuku/>

目 次

<福祉環境部概要>

1 管内図	1
2 管内の概況	1
3 管内主要指標	2
4 施設種別・市町村別箇所数	
(1) 老人福祉施設	3
(2) 障害者福祉施設・障害福祉サービス事業所	4
(3) 児童福祉法関連施設	5
5 職員及び組織図	
(1) 職員	6
(2) 組織図	6
6 平面図	7
7 業務分担	8
8 令和4年度重点施策	9
9 令和4年度相談業務	9
10 沿革	10
11 各種協議会委員名簿(令和4年5月1日現在)	
(1) 山本地域保健医療福祉協議会	11
(2) 山本地域保健医療福祉協議会地域医療推進部会	11
(3) 山本地域保健医療福祉協議会救急・災害医療検討部会	12
(4) 山本地域保健医療福祉協議会献血推進部会	12
(5) 能代保健所感染症診査協議会感染症部会	12
(6) 能代保健所感染症診査協議会結核部会	12
12 福祉関係行政協力員の状況	13

<課別・班別業務の概要>

【企画福祉課】

(調整・障害者班)

1 人口動態統計	
(1) 年次別人口動態総覧	15
(2) 年次別人口動態率	16
(3) 市町別人口動態総覧	17
(4) 五大死因による死亡数、死亡率	18
(5) 管内五大死因市町別調	19
(6) 年齢3区分別人口・人口割合	20
2 老人福祉関係	
(1) 高齢者人口の状況	21
(2) 65歳以上人口の推移	21
(3) 老人クラブの状況	21
(4) 地域包括支援センター設置状況	22
(5) 養護老人ホームの入所状況	22
3 介護保険関係	
(1) 介護保険指定済事業者の状況	23
(2) 要介護認定者の状況	25

(3) 市町別介護保険事業の状況	26
(4) 介護保険施設の入所状況	27
4 医師臨床研修(地域保健研修)関係	28
5 学生等実習指導関係	28
6 管内保健師等研修関係	28
7 身体障害児・者福祉関係	
(1) 身体障害者手帳所持者の状況	29
(2) 特別障害者手当等の状況	29
(3) 手話教室の開催状況	29
8 知的障害児・者福祉関係	
(1) 知的障害児の状況	30
(2) 知的障害者の状況	30
9 精神保健福祉関係	
(1) 精神保健福祉の現況	31
(2) 法第27条による指定医の診察状況	33
(3) 健康教育	33
(4) 普及啓発活動	33
(5) 精神保健福祉相談・訪問指導状況	34
(6) 社会とのつながり支援(職親)事業	35
(7) 精神保健福祉関連組織	35

(児童・生活保護班)

1 児童福祉関係	
(1) 家庭児童相談の状況	36
(2) 児童扶養手当・特別児童扶養手当支給状況	37
2 母子寡婦及び父子福祉関係	
(1) 母子世帯の年齢別・原因別状況	38
(2) 母子世帯における母の就労状況及び子供の状況	38
(3) 父子世帯の年齢別・原因別状況	39
(4) 父子世帯における父の就労状況及び子供の状況	39
(5) 母子相談状況	40
(6) 父子相談状況	40
(7) 母子父子寡婦福祉資金の利用状況	41
3 女性保護関係	
(1) 女性相談の状況(相談種別)	42
(2) 女性相談の状況(経路別)	43
(3) 女性相談の処理状況	43
(4) 配偶者暴力相談支援センターの状況	44
4 生活保護関係	
(1) 保護の状況	45
(2) 保護開始・廃止理由別の状況	46
(3) 保護の推移	47
(4) 救護施設入所の状況	48
(5) 被保護世帯の労働力類型別状況及び世帯類型別状況	48
(6) 扶助費	49

5 民生・児童委員関係	50
6 生活困窮者自立支援関係	51

【健康・予防課】

(健康・予防班)

1 母子保健事業	
(1) 妊娠届出の状況	52
(2) 妊婦健康診査実施状況	52
(3) 乳幼児健康診査実施状況	53
(4) 幼児歯科健康診査実施状況	54
(5) 特定不妊治療費助成事業	55
2 歯科保健事業	
(1) 歯科保健対策事業	55
(2) 地域歯科保健課題解決推進事業	55
(3) フッ化物洗口事業実施状況	55
3 健康増進事業	
(1) 各事業	56
(2) 特定給食施設等指導状況	57
(3) 食の健康づくり応援店事業	58
(4) 栄養士、調理師免許の申請件数	58
(5) 食品表示(栄養成分表示・健康増進法関係)	58
(6) 栄養調査	58
(7) 心の健康づくり・自殺予防対策事業	59
4 結核予防対策事業	
(1) 市町別結核登録患者数	60
(2) 市町別結核新登録患者数	60
(3) 新登録患者発見分類	61
(4) 年次別結核登録患者数の推移	62
(5) 感染症診査協議会結核部会審査件数	62
(6) 検診状況	63
(7) 訪問指導状況	64
(8) 研修会・健康教育等	64
5 感染症対策	
(1) 感染症発生届出状況	65
(2) つつが虫病発生状況	65
(3) 新興感染症(新型コロナウイルス感染症)	65
(4) エイズ・性感染症・肝炎ウイルス等個別相談・検査事業実施状況	66
(5) エイズ及び性感染症予防啓発普及事業	66
(6) 肝炎治療特別促進事業	66
6 指定難病・小児慢性特定疾病	
(1) 特定医療費(指定難病)医療受給者数	67
(2) 小児慢性特定疾病医療受給者数	68
(3) 難病医療相談事業の実施状況	68
7 原爆被爆者対策	69
8 医務・薬務	

(1) 市町別医療機関・施術所・歯科技工所数	69
(2) 病床数(種別ごと)	69
(3) 医療法第25条第1項の規定に基づく立入検査状況	69
(4) 市町別薬事関係施設数	70
(5) 薬事監視施設数	70
(6) 医療従事者免許の申請受付件数	71
(7) 試験	71
(8) 献血状況	71

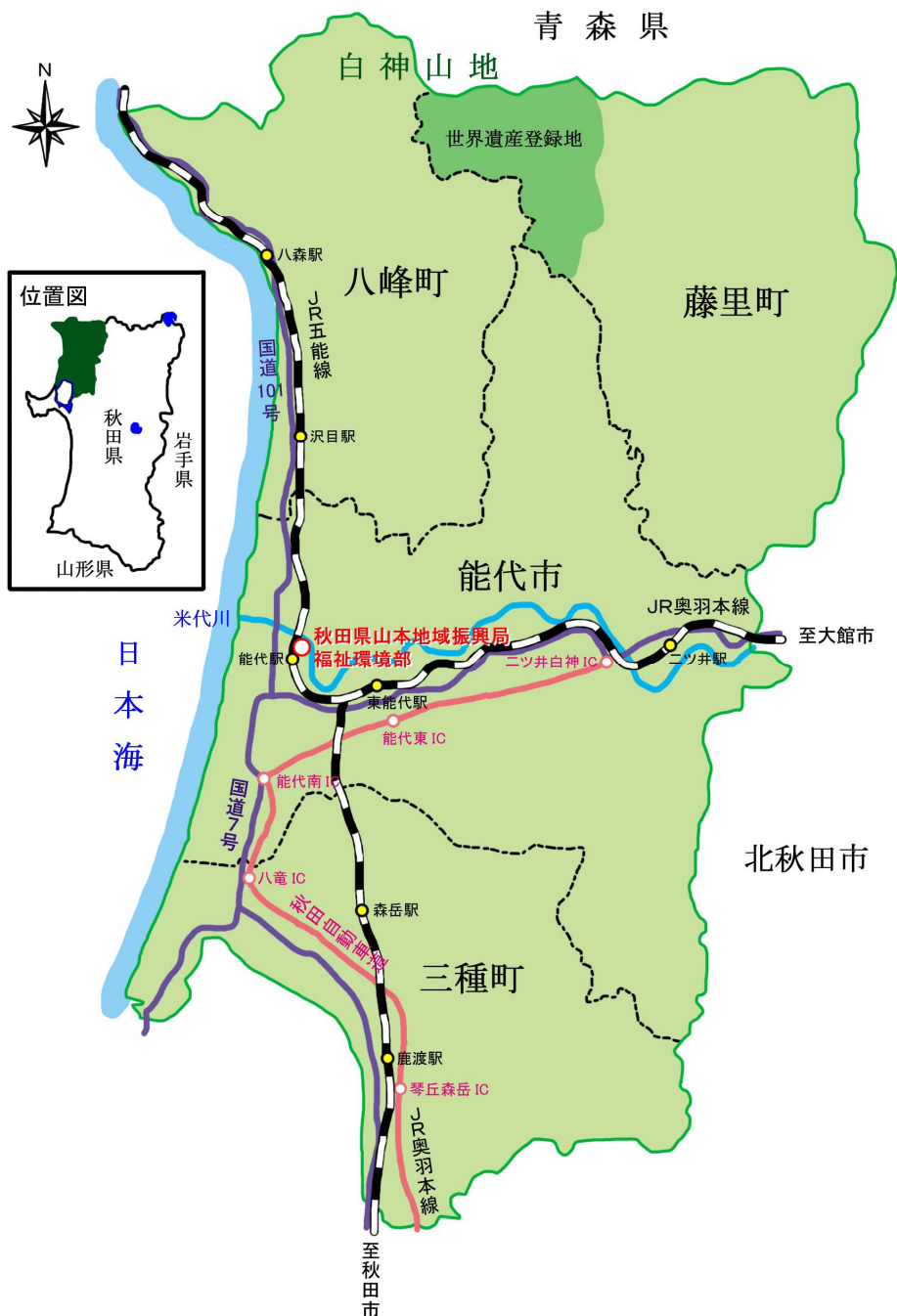
【環境指導課】

(環境・食品衛生班)

1 廃棄物関係	
(1) 一般廃棄物	72
(2) 産業廃棄物	74
(3) 監視指導状況	74
2 水道及び特定建築物関係	
(1) 水道施設数及び普及状況	75
(2) 監視指導状況	75
(3) 特定建築物	76
3 公害関係	
(1) 届出状況	77
(2) 立入検査状況	81
(3) 大気汚染常時監視	82
(4) 公害苦情処理関係	82
4 温泉関係	83
5 食品衛生業務	
(1) 営業施設数(許可を要する営業)	84
(2) 営業許可及び監視指導状況	87
(3) 営業施設数(許可を要しない営業)及び監視指導状況	90
(4) 収去検査の実施状況及び措置状況	91
(5) 違反食品等発見届出件数及び措置状況	92
(6) 食中毒の発生状況(15年間)	93
(7) 衛生教育実施状況	94
(8) 秋田県ふぐの取扱いに関する指導要綱に基づく講習会修了者数及び営業届出施設数	94
6 化製場等	
(1) 化製場等及び畜舎等許可施設数並びに死亡獣畜取扱場の利用状況	95
(2) 死亡獣畜取扱場設置状況	95
7 狂犬病予防業務	
(1) 狂犬病予防業務等実施状況	96
(2) 犬に関する被害・苦情等の届出状況	97
(3) 犬による危害防止業務実施状況	97

福祉環境部概要

1 管内図



2 管内の概況

当管内は、秋田県の沿岸北部に位置し、能代市及び山本郡の1市3町の構成され、総面積は1,190.88km²で県の面積の約1割を占めている。

東方は300～500メートルの山岳丘陵地帯をなして北秋田市と接し、西方一体は日本海に面し、その沿岸部は北部の屈曲した海岸段丘と中南部のなだらかな砂丘地帯となっている。南はわが国最大の干拓地である大潟村と、北は分水嶺の白神山地によって青森県と接している。地域の中央部を東から西に米代川が貫流し、変化に富んだ地勢をなしている。

令和2年10月1日現在では、人口は74,493人で県全体の7.8%となっている。また、各市町とも人口減少が続くなか、65歳以上の高齢者は増加を続け、管内の高齢化率は43.3%であり、県全体の37.9%を5.4ポイント上回り、高齢化の進行は著しい。

平成27年国勢調査による就労別人口割合では、産業構造は第1次産業が12.3%、第2次産業が23.8%、第3次産業が62.1%となっている。また、他地域と比べ、製造業においては、豊かな森林資源を背景に発展してきた木材木製品工業のウエイトが大きいのが特色である。

3 管内主要指標

区分		市町				管内計	秋田県							
		能代市	藤里町	三種町	八峰町									
面	積	(km ²)	426.74	281.98	248.09	234.19	1,191.00	11,612.22						
世	帯	数	R3.10.1	21,098	1,107	5,663	2,594	30,462	385,720					
人	総	数	R3.10.1	49,006	2,806	14,798	6,396	73,006	944,874					
	男		R3.10.1	22,535	1,339	6,807	3,000	33,681	445,824					
	女		R3.10.1	26,471	1,467	7,991	3,396	39,325	499,050					
生	活	保	護	率	(%)R3年度平均	19.9	14.3	15.8	13.4	18.3	14.2			
身	体	障	害	児	・	者	数	R3.3.31	2,767	212	1,102	384	4,465	50,540
知	的	障	害	児	・	者	数	R3.3.31	470	43	186	72	771	9,189
母	世	帯	数	R3.8.1	546	17	136	49	748	9,602				
	児	童	数	R3.8.1	878	24	188	72	1,162	13,628				
父	世	帯	数	R3.8.1	97	5	24	12	138	1,353				
	児	童	数	R3.8.1	124	9	34	19	186	1,870				
医	病	院	R4.3.31	5	0	1	0	6	65					
	一	般	診	療	所	R4.3.31	55	3	10	6	74	836		
	歯	科	診	療	所	R4.3.31	24	1	4	2	31	429		
	助	産	所	R4.3.31	0	0	1	0	1	16				
	薬	局	R4.3.31	37	0	2	3	42	525					
医	医	師	R2.12.31	144	0	11	1	156	2,444					
	歯	科	医	師	R2.12.31	35	0	4	2	41	619			
	薬	剤	師	R2.12.31	130	0	8	5	143	2,066				
	保	健	師	R2.12.31	30	4	10	6	50	619				
	助	産	師	R2.12.31	23	0	0	0	23	308				
	看	護	師	R2.12.31	765	11	75	6	857	11,554				
	准	看	護	師	R2.12.31	261	2	53	15	331	2,904			
	歯	科	衛	生	士	R2.12.31	56	1	2	3	62	1,066		
歯	科	技	工	士	R2.12.31	36	1	2	4	43	394			
特	定	給	食	施	設	等	数	R4.3.31	44	4	15	6	69	559※2
食	品	営	業	施	設	数	H29.3.31	1,203	97	307	218	1,825	14,749	
		(許可を要する営業)												

※1 医師、歯科医師、薬剤師の数については、医師・歯科医師・薬剤師統計(厚生労働省)による(隔年)。
 保健師、助産師、看護師及び准看護師の数については、保健師助産師看護師法第33条の規定に基づく届出による(隔年)。
 歯科衛生士の数については、歯科衛生士法第6条の規定に基づく届出による(隔年)。
 歯科技工士の数については、歯科技工士法第6条の規定に基づく届出による(隔年)。

※2 秋田市を除く

4 施設種別・市町村別箇所数

(1) 老人福祉施設

(令和4年4月1日現在)

市町	能代市		藤里町	三種町	八峰町	管内計
養護老人ホーム	松籟荘			やまもと		2
軽費老人ホーム (ケアハウス)	きみまち			やすらぎ みたね	ぶなの森	4
生活支援ハウス	生活支援ハウス		ぶなっち			2
介護老人福祉施設 (特別養護老人ホーム)	長寿園 よねしろ	しののめ※ あおば※ さらさ能代	藤里	希望苑 美幸苑 美幸苑ユニット もりたけ	海光苑 松波苑 松波苑ユニット	13
※は地域密着型						
介護老人保健施設	友楽苑 JCHO附属老健	ケアネットのしろ		やかた やよい		5
介護医療院	京病院					1
通所介護 (デイサービス)	能代市社協緑町 ニチイ能代 そよ風 能代市社協ふれあい いなほの里 しらかみ ケアビレッジ榛々 みんなの家 萌木※ やさしい風※ かもめ※ あかしあ※	ふあり よねしろ 能代市社協ニツ井 なかよし なかよしの家 清風のしろ シャングリラ だんらん※ こもれび※ 能代親孝の里※ ワンダフル※	藤里※ 藤里町(藤里町社協)	希望苑 美幸苑 三種町社協山本 ほほえみ 三種町社協琴丘※ もりたけ※	海光苑 松波苑	33
※は地域密着型						
短期入所生活介護 (ショートステイ)	長寿園 よねしろ しらかみ ウェルネスせき ゆかり能代 つなぎの里 松寿苑 やさしい風 きずな しののめ	松峰園 さわやか ひだまり はまなす温泉 能代親孝の里 わかば 輪 みんなの家 たんぼぼ あおば なかよし	藤里	希望苑 美幸苑 さみどり ほほえみ もりたけ ことおか さくら 美幸苑ユニット	海光苑 松波苑 松波苑ユニット	33
認知症対応型 共同生活介護 (グループホーム)	緑町 そよ風 公園 集い 母恵夢 まつ風 せせらぎ しゃぼん玉	扇寿 さくら荘 おちあい まつかさ園 あぜみち つなぎの里 和み	美里園	希望の家のぞみ せきれい苑 ことおか 湯の里 茜 ほほえみ ゆとりの里 愛寿苑 さわらび いしくら	親孝の里 水沢の里 ふる里 松峰園 花梨	32
地域包括支援センター	本庁地域(JCHO) 北地域(しらかみ長寿会)	ニツ井(ニツ井ふくし会) 南地域(能代市山本医師会)	藤里町(藤里町社協)	三種町(町)	八峰町(八森町社協)	7
訪問看護ステーション	能代市山本郡医師会 厚生連 彩べえ けやき	松峰園 わかば JCHO				7

(2) 障害者福祉施設・障害福祉サービス事業等

(令和4年4月1日現在)

区分	市町	能代市	藤里町	三種町	八峰町	管内計	
居宅介護		やさしい風 ドリームホープなかよし まつばら りぼん かもめ つむぎ みんなの杜	能代市社協 虹の街 JAあきた白神 ニチイ能代 よねしろ ひまわり	藤里町社協	三種町社協 JAやまもと	八峰町社協	17
重度訪問介護		やさしい風 ドリームホープなかよし まつばら りぼん かもめ つむぎ みんなの杜	能代市社協 虹の街 JAあきた白神 ニチイ能代 よねしろ	藤里町社協	三種町社協 JAやまもと	八峰町社協	16
同行援護		ニチイ能代 つむぎ	ひまわり	藤里町社協			4
行動援護		能代市社協	藤里町社協	三種町社協			3
短期入所		伽羅 りぼん PAL 笑time	二ツ井めぐみホーム ねむの木苑 みらい 能代地域生活支援センター	虹のいえ 大日寮			10
生活介護		りぼん(10) 伽羅(20) なかよしワークランド(20) みんなの家(30)	二ツ井めぐみ園(14) ねむの木苑(40) 能代ふれあい(6) みらい(20)	虹のいえ(60) 藤里町社協(10)	みたね(24) 大日寮(80) 山本(10)	さくら園(29)	14(373)
自立訓練(生活訓練)				藤里町社協(15)		さくら園(6)	2(21)
宿泊型自立訓練				藤里町社協(5)			1(5)
就労継続支援A型		りぼん(10)				ハッピーマッシュ(20) ハッピーマッシュ第2(20)	3(50)
就労継続支援B型		能代地域生活支援センター(30) りぼん(20) なかよしワークランド(20) みらい(20)	アリエ・デ・ソレイユ尚生(20) 二ツ井めぐみ園(14) コスモス(20)	藤里町社協(20)			8(164)
施設入所支援				虹のいえ(40)	大日寮(80)		2(120)
共同生活援助 (介護サービス包括型)		びあはうす(5) りぼん(18)	尚生(4) 二ツ井めぐみホーム(13)	虹のいえ(30)	大日寮(25)		6(95)
共同生活援助 (日中サービス支援型)		PAL(18) 笑time(10)	能代地域生活支援センター(14)				3(42)
計画相談支援		アシスト あきた会 なかよし	二ツ井めぐみ園 相談室ReFrame	虹のいえ 藤里町社協	大日寮		8
地域移行支援		能代市障害者相談支援事業所 アシスト		虹のいえ 藤里町社協	大日寮	さくら園	6
地域定着支援		能代市障害者相談支援事業所 アシスト		虹のいえ 藤里町社協	大日寮	さくら園	6
児童発達支援		能代地域生活支援センター(7)					1(7)
放課後等デイサービス		能代地域生活支援センター(13) ねむの木苑(10)	尚生こども園(10) ここはれ〜心晴〜(10)				4(43)
障害児相談支援		二ツ井めぐみ園 アシスト	あきた会 相談室ReFrame	藤里町社協 虹のいえ	大日寮		7

※ ()内の数字は定員

出典:障害福祉関係事業所一覧(障害福祉課)

(3) 児童福祉法関連施設

(令和4年4月1日現在)

区分 市町	助産施設	母子生活支援施設
能代市	能代厚生医療センター	能代松原ホーム
藤里町		
三種町		
八峰町		
計	1	1

※休止中の施設は除く

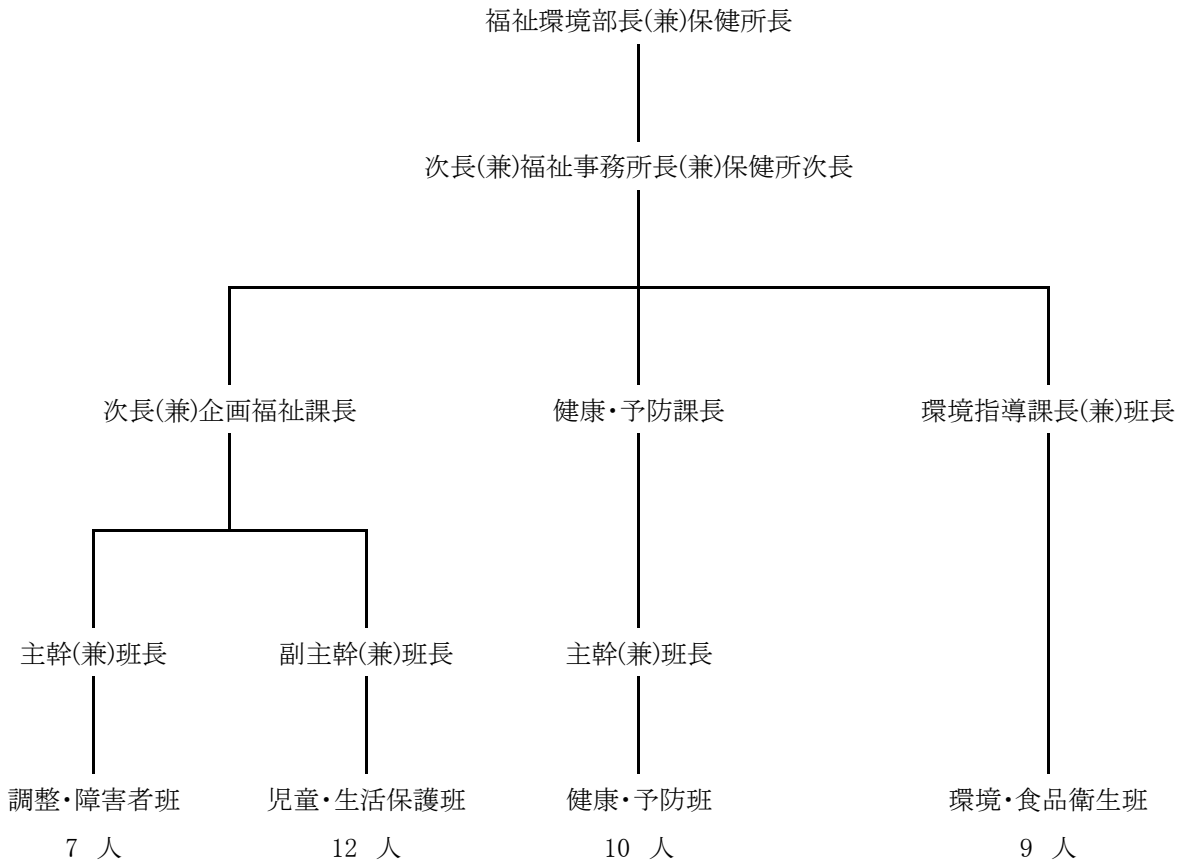
5 職員及び組織図

(1) 職員

(令和4年6月1日現在)

定数内職員													定数外職員			合計	定数内職員の内訳		
部長(兼)保健所長	次長(兼)福祉事務所長、保健所次長、企画福祉課長	課長	主幹(兼)班長	副主幹(兼)班長	主幹	副主幹	専門員	主査	主任	主事	技師	計	会計年度任用職員	非常勤職員	計		事務吏員	技術吏員	その他の職員
1	1	2	2	1	3	1	1	6	3	3	6	30	12	2	14	44	10	20	

(2) 組織図



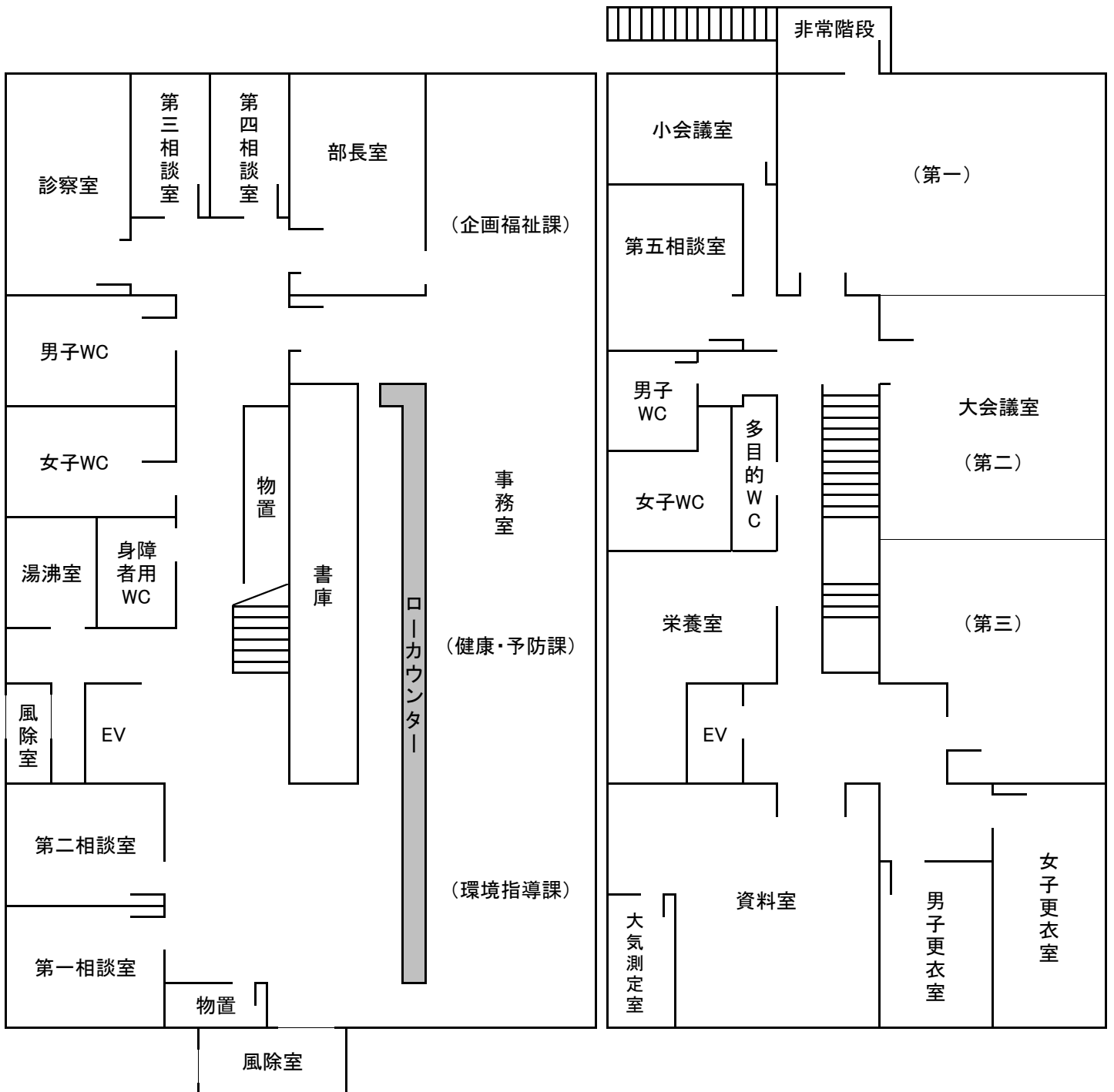
※ 各班人数は、班長と定数外職員数を含む。

6 平面図

- 所在地 秋田県能代市御指南町1番10号
- 構造 鉄筋コンクリート2階建
- 面積 905.28㎡

1 階

2 階



7 業務分担

課名	業務内容
企画福祉課	<ol style="list-style-type: none"> 1 部内主要事業の企画及び総合調整に関すること 2 社会福祉法人、社会福祉事業、地域福祉活動、バリアフリー化の促進に関すること 3 旧軍人、戦没者遺族、引揚者等の援護に関すること 4 老人の福祉及び生きがい対策に関すること 5 介護保険に関すること 6 精神保健福祉対策に関すること 7 身体・知的・精神障害者の福祉等に関すること 8 障害を理由とする差別の解消に関すること 9 地域保健対策に関すること 10 保健医療関係団体及び福祉関係団体、社会福祉統計及び地域保健統計に関すること 11 保健及び福祉に関する職員等の資質の向上、人材の確保等 12 生活保護の決定及び実施に関すること 13 要保護世帯の調査、指導及び援護に関すること 14 生活困窮者自立支援に関すること 15 児童扶養手当及び特別児童扶養手当、特別障害者手当及び障害児福祉手当の支給に関すること 16 児童の健全育成、子ども・子育て支援に関すること 17 児童、母子父子寡婦の福祉に関すること 18 女性の保護、配偶者暴力相談支援センターに関すること 19 民生委員及び児童委員に関すること 20 公印の管守、文書、人事、服務に関すること 21 部内各課との連絡調整、他の課の所管に属しない事務
健康・予防課	<ol style="list-style-type: none"> 1 感染症及び結核の予防対策に関すること 2 難病対策に関すること 3 心の健康づくり・自殺予防対策に関すること 4 がん・生活習慣病予防に関すること 5 原爆被爆者対策に関すること 6 歯科保健対策に関すること 7 母子保健対策に関すること 8 栄養・食生活改善、その他健康増進に関すること 9 医療に関すること 10 薬事に関すること 11 薬物乱用防止運動の推進に関すること 12 献血の推進に関すること 13 医療従事者免許に関すること
環境指導課	<ol style="list-style-type: none"> 1 食品衛生に関すること 2 死亡獣畜取扱場及び化製場に関すること 3 狂犬病予防及び動物の管理に関すること 4 製菓衛生師に関すること 5 水道、浄化槽及び廃棄物の処理に関すること 6 生活衛生関係営業施設に関すること 7 クリーニング師に関すること 8 公害に関する苦情処理及び調査分析に関すること(他の所管に属するものを除く) 9 温泉に関すること 10 墓地、火葬場及び納骨堂に関すること 11 建築物における衛生的環境の確保に関すること 12 有害物質を含有する家庭用品の規制に関すること

8 令和4年度重点施策

1 新型コロナウイルス感染症の拡大防止

- (1) 相談への対応と予防対策の周知徹底
- (2) 感染者発生時の迅速適確な調査と対応
- (3) 医療機関、福祉施設等への医療用物資の無償配布

2 心の健康づくりボランティアの活動の強化

- (1) 心の健康づくりボランティア対象のスキルアップ研修会及び交流会の開催
- (2) 「心の健康づくりボランティア育成者(市町)」の連携強化や自殺対策計画の実効性のある推進の支援等

9 令和4年度相談業務

相談項目	相談日	受付時間	相談(受付)窓口
精神保健相談	月～金曜日	8:30 ～ 17:15	企画福祉課 調整・障害者班 TEL 0185-55-8023
医師による精神保健福祉相談(予約制)	第4火曜日	14:30 ～ 16:30	
障害者の差別に関する相談	月～金曜日	8:30 ～ 17:15	企画福祉課 児童・生活保護班 TEL 0185-55-8020
家庭児童相談	月～金曜日	8:30 ～ 17:15	
女性相談 配偶者暴力被害等相談			
生活保護や生活困窮等に関する相談			企画福祉課 児童・生活保護班 TEL 0185-52-5105
自死遺族相談(個別面談)	第1、3火曜日	10:00 ～ 16:00	健康・予防課 健康・予防班 TEL 0185-52-4333
母子健康相談	月～金曜日	8:30 ～ 17:15	
結核・感染症に関する相談			
エイズ・性感染症・肝炎ウイルス等検査(予約制)	第3火曜日(日中)	13:30 ～ 15:00	
	第3火曜日(夜間)	17:30 ～ 19:00	
骨髄バンク相談	月～金曜日	8:30 ～ 17:15	
骨髄バンク登録(予約制)	第2火曜日	13:30 ～ 15:00	
難病相談	月～金曜日	8:30 ～ 17:15	
原爆被爆者相談			
薬物依存に関する相談			
環境、公害相談	月～金曜日	8:30 ～ 17:15	環境指導課 環境・食品衛生班 TEL 0185-52-4331
食品、犬に関する相談			環境指導課 環境・食品衛生班 TEL 0185-55-8024

10 沿革

昭和19年10月	能代市・山本郡を管轄区域とし、地域における公衆衛生の向上及び増進を図るため、能代保健所(能代市上町)が設置される。
昭和24年2月	能代市大火災による類焼 仮庁舎(能代市景林町新柳町病舎)に移転。
昭和24年12月	庁舎建設に着手(能代市富町7番3号)。
昭和25年3月	同庁舎竣工。
昭和26年2月	総務・予防・衛生・普及の4課制となる。
昭和33年4月	課制廃止、総務・予防・衛生の3係制となる。 保健技術者が予防係に配置となる。
昭和42年5月	総務予防課(総務係・予防係・保健係)衛生課(衛生係)の2課制となる。
昭和43年9月	現庁舎建設に着手(能代市御指南町1番10号)。
昭和44年3月	同庁舎竣工。
昭和45年4月	行政機構改革により、次長職の設置となる。 衛生係に薬剤師2名、衛生検査技師2名配置となる。 農林事務所より、開拓保健婦2名移転となる。
昭和47年4月	健康管理課(総務係・指導係・管理係・保健係・公害係) 衛生指導課(衛生係・試験検査係)2課7係制となる。
昭和48年4月	衛生指導課(食品衛生係・環境衛生係・試験検査係)設置となる。
昭和50年4月	機構改革により、健康管理課(総務係・指導係・管理係・保健係) 環境指導課(食品衛生係・環境衛生係・試験検査係・公害係)となる。
昭和51年4月	機構改革により、健康管理課(総務係・指導係・保健係)管理係が指導係との合併により3係制となる。 環境指導課(食品衛生係・環境公害係・試験検査係)公害係が環境衛生係との合併により3係制となる。
昭和60年4月	機構改革により、健康指導課(総務係・指導係・保健係)となる。
昭和61年4月	機構改革により、環境指導課の試験検査係が廃止になり食品衛生係、環境公害係の2係制となる。
平成5年4月	機構改革により、係制が廃止され担当制となる。 健康指導課(総務担当、指導担当、保健担当) 環境指導課(食品衛生担当、環境・公害担当)
平成6年4月	機構改革により、健康指導課(総務担当、企画担当、健康増進担当、疾病予防担当)の4担当制となる。
平成12年4月	機構改革により、福祉事務所と統合され、健康福祉センターとなる。 総務企画課(総務班、企画・高齢者班) 保健福祉課(児童・障害者班、生活保護班) 健康・予防課(健康増進班、疾病予防・医薬班) 環境指導課(食品衛生班、環境・公害班)の4課8班となる。
平成13年4月	総務班と企画・高齢者班が合併し、総務・企画班となる。
平成15年4月	機構改革により、山本地域振興局福祉環境部となる。 企画福祉課(企画調整班、児童・障害者班、生活保護班) 健康・予防課(健康増進班、疾病予防・医薬班) 環境指導課(食品衛生班、環境・公害班)の3課7班となる。
平成18年4月	組織改編により、健康・予防課(健康・予防班)が1班制となる。
平成20年4月	組織改編により、企画福祉課(調整・障害者班、児童・生活保護班)、健康・予防課(健康・予防班)、 環境指導課(環境・食品衛生班)の3課4班となる。

11 各種協議会委員名簿(令和4年5月1日現在)

(1) 山本地域保健医療福祉協議会(17名)

氏名	所属及び役職名	備考
齊藤 滋宣	能代市長	
佐々木 文明	藤里町長	
田川 政幸	三種町長	
森田 新一郎	八峰町長	
楊 国隆	能代市山本郡医師会 会長	
加藤 裕治郎	能代市山本郡医師会 理事	
庄司 尚人	能代市山本郡歯科医師会 会長	
田口 和義	秋田県薬剤師会能代山本支部 支部長	
太田原 康成	能代厚生医療センター 院長	
安田 純子	秋田県看護協会能代山本地区 支部長	
田村 重由	社会福祉法人能代市社会福祉協議会 会長	
岩村 庄英	能代山本地域老人福祉施設連絡協議会 会長	
野村 誠	北教育事務所山本出張所 所長	
中村 茂樹	能代労働基準監督署 署長	
塚本 民雄	能代山本食品衛生協会 会長	
大山 陽子	能代地区結核予防婦人会連合会 会長	
安保 江理子	秋田県栄養士会県北地区会 会長	

任期: 令和4年4月27日～令和6年3月31日

(2) 山本地域保健医療福祉協議会地域医療推進部会(13名)

氏名	所属及び役職名	備考
山須田 健	能代市山本郡医師会 顧問	
加藤 裕治郎	能代市山本郡医師会病院 院長	
松野 暁	能代市山本郡歯科医師会 副会長	
田口 和義	秋田県薬剤師会能代山本支部 支部長	
太田原 康成	能代厚生医療センター 院長	
安田 純子	秋田県看護協会能代山本地区 支部長	
与齊 勝也	能代市健康づくり課 課長	
佐々木 英樹	藤里町町民課 課長	
小松 仁	三種町健康推進課 課長	
石上 義久	八峰町福祉保健課 課長	
石川 孝成	能代市山本郡医師会 副会長	
大塚 博徳	JCHO秋田病院病 院長	
島田 薫	森岳温泉病院 院長	

任期: 令和4年4月27日～令和6年3月31日

(3) 山本地域保健医療福祉協議会救急・災害医療検討部会(14名)

氏名	所属及び役職名	備考
加藤 裕治郎	能代市山本郡医師会病院 院長	
芳賀 芳人	能代市山本郡歯科医師会 副会長	
田口 和義	秋田県薬剤師会能代山本支部 支部長	
安田 純子	秋田県看護協会能代山本地区 支部長	
佐々木 英樹	藤里町町民課 課長	
大塚 博徳	JCHO秋田病院 院長	
太田原 康成	能代厚生医療センター 院長	
今野 朋実	能代市総務部次長兼総務課課長	
荒川 浩幸	三種町町民生活課 課長	
内山 直光	八峰町総務課 課長	
楊 国隆	能代市山本郡医師会 会長	
小泉 亮	能代市山本郡医師会 副会長	
三井 博子	能代警察署生活安全課生活安全係 係長	
伊藤 均	能代山本広域市町村圏組合消防本部救急課 課長	

任期: 令和4年4月27日～令和6年3月31日

(4) 山本地域保健医療福祉協議会献血推進部会専門委員(13名)

氏名	所属及び役職名	備考
田口 和義	秋田県薬剤師会能代山本支部 支部長	
大山 陽子	能代地区結核予防婦人会連合会 会長	
与齊 勝也	能代市健康づくり課 課長	
佐々木 英樹	藤里町町民課 課長	
小松 仁	三種町健康推進課 課長	
石上 義久	八峰町福祉保健課 課長	
藤島 直仁	能代厚生医療センター 診療部長	
渡部 英敏	能代市山本郡医師会 副会長	
荒川 正明	能代山本高等学校校長会 会長	
赤塚 祐佳	能代商工会議所事務局 主任	
佐藤 善勝	能代ライオンズクラブ 理事	
石川 鋭子	能代市赤十字奉仕団 委員長	
鎌田 江梨子	秋田県養護教諭研究会能代・山本支部 支部長	

任期: 令和4年4月27日～令和6年3月31日

(5) 能代保健所感染症診査協議会感染症部会(6名)

氏名	所属及び役職名	備考
金田 浩人	能代厚生医療センター診療部長	
根本 大輔	ねもとクリニック院長	
石川 孝成	石川こどもクリニック院長	
高橋 裕	たかはしレディースクリニック院長	
岩崎 康宏	のしろ法律事務所弁護士	
田口 牧子	秋田しらかみ看護学院長	

任期: 令和3年4月1日～令和5年3月31日

(6) 能代保健所感染症診査協議会結核部会(6名)

氏名	所属及び役職名	備考
杉山 直幸	能代山本医師会病院 呼吸器内科部長	
山田 久美	島田病院 医師	
淡路 利行	淡路医院長	
高橋 知親	能代循環器・呼吸器内科副院長	
岩崎 康宏	のしろ法律事務所弁護士	
成田 隆道	能代人権擁護委員協議会事務局長	

任期: 令和3年4月1日～令和5年3月31日

12 福祉関係行政協力員の状況

(令和4年4月1日現在)

区分 市町	民生児童委員	身体障害者相談員	知的障害者相談員	戦傷病者相談員	戦没者遺族相談員
藤里町	18 (2)	1	1	0	0
三種町	73 (3)	5	2	0	0
八峰町	38 (2)	2	0	0	1
計	129 (7)	8	3	0	1
能代市	186 (21)	10	2	1	1

※1 民生児童委員数は定数

※2 ()内の数字は主任児童委員数の再掲

課別・班別業務の概要

【企画福祉課】

(調整・障害者班)

1 人口動態統計

(1) 年次別人口動態総覧

(人口は各年10月1日現在)

区分 年次	人口	出生数	死亡数	乳児死亡数	新生児死亡数	死産数	婚姻件数	離婚件数
H2	109,635	851	1,025	2	2	47	411	125
H12	101,755	681	1,146	2	1	28	422	161
H17	96,656	562	1,264	-	-	23	343	149
H27	82,476	369	1,433	1	-	9	226	118
H28	81,020	347	1,424	1	1	13	244	103
H29	79,396	333	1,545	2	-	5	210	115
H30	77,749	319	1,486	1	1	5	194	87
R元	76,033	293	1,529	1	-	9	213	95
R2	74,695	294	1,351	1	-	3	148	105
秋田県 H2	1,227,478	10,992	10,005	56	37	508	5,632	1,256
秋田県 H12	1,186,209	9,007	12,026	23	10	304	5,669	1,925
秋田県 H22	1,082,603	6,688	14,288	15	6	181	4,281	1,795
秋田県 H27	1,020,119	5,861	14,794	4	1	130	3,613	1,534
秋田県 H28	1,009,659	5,666	15,244	13	6	133	3,510	1,393
秋田県 H29	992,000	5,396	15,425	18	12	108	3,311	1,366
秋田県 H30	980,684	5,040	15,434	13	9	115	3,052	1,246
秋田県 R元	963,000	4,696	15,784	10	5	117	3,161	1,287
秋田県 R2	955,659	4,499	15,379	9	4	98	2,689	1,213
全国 R2	126,146,099	840,835	1,372,755	1,512	704	17,278	525,507	193,253

資料:人口動態統計、秋田県衛生統計年鑑

(2) 年次別人口動態率

(人口は各年10月1日現在)

区分 年次	出生率 (人口千対)	死亡率 (人口千対)	乳児死亡率 (出生千対)	新生児死亡率 (出生千対)	死産率 (出産千対)	婚姻率 (人口千対)	離婚率 (人口千対)
H2	7.8	9.3	2.4	2.4	52.3	3.7	1.14
H12	6.7	11.3	2.9	1.5	39.5	4.1	1.58
H22	5.6	14.3	6.0	2.0	21.4	2.8	1.76
H27	4.5	17.4	2.7	-	23.8	2.7	1.43
H28	4.3	17.6	2.9	2.9	36.1	3.0	1.27
H29	4.2	19.5	6.0	-	14.8	2.6	1.45
H30	4.1	19.1	3.1	3.1	15.4	2.5	1.12
R元	3.9	20.1	3.4	-	29.8	2.8	1.25
R2	3.9	18.1	3.4	-	10.1	2.0	1.41
秋田県 H2	9.0	8.2	5.1	3.4	44.2	4.6	1.02
秋田県 H12	7.6	10.1	2.6	1.1	32.6	4.8	1.62
秋田県 H22	6.2	13.2	2.2	0.9	26.4	4.0	1.66
秋田県 H27	5.7	14.5	0.7	0.2	21.7	3.5	1.50
秋田県 H28	5.6	15.1	2.3	1.1	22.9	3.5	1.38
秋田県 H29	5.4	15.5	3.3	2.2	19.6	3.3	1.38
秋田県 H30	5.2	15.8	2.6	1.8	22.3	3.1	1.27
秋田県 R元	4.9	16.4	2.1	1.1	24.3	3.3	1.33
秋田県 R2	4.7	16.1	2.0	0.9	21.3	2.8	1.27
全国 R2	6.8	11.1	1.8	0.8	20.1	4.3	1.57

資料: 人口動態統計、秋田県衛生統計年鑑

(3) 市町別人口動態総覧

市町	区分	出生数			低体重児出生数 (再掲)			死亡数			乳児死亡数 (再掲)			新生児死亡数 (再掲)			死産数			婚姻件数	離婚件数
		計	男	女	計	男	女	計	男	女	計	男	女	計	男	女	計	自然	人工		
能代市	H28	254	130	124	26	11	15	915	452	463	1	1	1	1	1	8	5	3	175	76	
	H29	235	123	112	19	12	7	973	497	476	1		1			3	1	2	158	80	
	H30	233	111	122	21	11	10	961	496	465	1	1	1	1		3	2	1	148	68	
	R元	215	109	106	18	10	8	958	460	498						3	2	1	160	65	
	R2	219	106	113	18	11	7	822	409	413						3	2	1	120	66	
藤里町	H28	16	8	8	3		3	63	33	30									9	2	
	H29	7	5	2	1		1	75	39	36									6	7	
	H30	9	3	6				79	38	41									5	3	
	R元	6	3	3	1		1	82	45	37						1	1		7	6	
	R2	3	2	1				78	38	40									6	5	
三種町	H28	60	21	39	10	3	7	307	133	174						3		3	48	16	
	H29	67	39	28	11	5	6	339	155	184	1	1				1	1		30	22	
	H30	54	26	28	11	6	5	317	153	164						1		1	33	10	
	R元	46	23	23	4		4	340	166	174						3	2	1	30	17	
	R2	50	27	23	8	1	7	320	149	171									19	20	
八峰町	H28	17	5	12				139	60	79						2	2		12	9	
	H29	24	7	17	5		5	158	85	73						1		1	16	6	
	H30	23	9	14	2	2		129	50	79						1	1		8	6	
	R元	26	12	14	2		2	149	78	71						2	1	1	16	7	
	R2	22	9	13	2		2	131	65	66									3	14	
管内	H28	347	164	183	39	14	25	1,424	678	746	1	1	1	1	13	7	6	244	103		
	H29	333	174	159	36	17	19	1,545	776	769	2	1	1		5	2	3	210	115		
	H30	319	149	170	34	19	15	1,486	737	749	1	1	1	1	5	3	2	194	87		
	R元	293	147	146	25	10	15	1,529	749	780					9	6	3	213	95		
	R2	294	144	150	28	12	16	1,351	661	690	1	1			3	2	1	148	105		
秋田県	H28	5,666	2,841	2,825	597	246	351	15,244	7,418	7,826	13	6	7	6	3	3	133	73	60	3,510	1,393
	H29	5,396	2,730	2,666	548	229	319	15,425	7,513	7,912	18	6	12	12	4	8	108	64	44	3,311	1,366
	H30	5,040	2,545	2,495	526	229	297	15,434	7,519	7,915	13	5	8	9	4	5	115	71	44	3,052	1,246
	R元	4,696	2,403	2,293	478	214	264	15,784	7,629	8,155	10	4	6	5	3	2	117	70	47	3,161	1,278
	R2	4,499	2,293	2,206	466	239	227	15,379	7,619	7,760	9	8	1	4	3	1	98	63	35	2,686	1,213

資料:人口動態統計、秋田県衛生統計年鑑

(4) 五大死因による死亡数、死亡率

能代山本管内

(令和2年)

順位	死 因	死 亡 数	死亡率(人口10万対)
1	悪性新生物 <腫瘍>	345	461.9
2	心疾患(高血圧を除く)	158	211.5
3	脳 血 管 疾 患	137	183.1
4	老 衰	135	180.7
5	肺 炎	97	129.9
	自 殺 (※)	19	25.4

秋 田 県

(令和2年)

順位	死 因	死 亡 数	死亡率(人口10万対)
1	悪性新生物 <腫瘍>	4,137	432.9
2	心疾患(高血圧を除く)	2,068	216.4
3	老 衰	1,496	156.5
4	脳 血 管 疾 患	1,467	153.5
5	肺 炎	895	93.7
	自 殺 (※)	172	18.0

全 国

(令和2年)

順位	死 因	死 亡 数	死亡率(人口10万対)
1	悪性新生物 <腫瘍>	378,385	306.6
2	心疾患(高血圧を除く)	205,596	166.6
3	老 衰	132,440	107.3
4	脳 血 管 疾 患	102,978	83.5
5	肺 炎	78,450	63.6
	自 殺 (※)	20,243	16.4

資料:人口動態統計、秋田県衛生統計年鑑

(※)参考として、自殺による死亡数、死亡率を掲載

(5) 管内五大死因市町別調

死因 市町	悪性新生物			心疾患			脳血管疾患			肺炎			老衰			自殺(※)			
	計	男	女	計	男	女	計	男	女	計	男	女	計	男	女	計	男	女	
能代市	H28	288	163	125	139	57	82	107	53	54	80	42	38	44	11	33	13	11	2
	H29	261	166	95	110	48	62	119	52	67	85	48	37	70	17	53	19	14	5
	H30	288	176	112	121	59	62	99	49	50	95	57	38	71	16	55	12	8	4
	R元	228	114	114	106	45	61	110	41	69	79	48	31	73	20	53	20	15	5
	R2	225	122	103	86	36	50	81	46	35	51	29	22	75	25	50	6	4	2
藤里町	H28	23	16	7	6	2	4	9	5	4	5	4	1				2		2
	H29	15	10	5	12	6	6	12	6	6	9	5	4	4	1	3	1		1
	H30	19	12	7	12	5	7	8	3	5	7	4	3	7	2	5			
	R元	25	19	6	10	6	4	7	1	6	6	3	3	5	3	2			
	R2	18	13	5	13	5	8	8	4	4	5	2	3	3		3	2	2	
三種町	H28	98	53	45	35	13	22	26	8	18	32	16	16	33	4	29	3	2	1
	H29	99	52	47	44	24	20	40	14	26	24	14	10	30	6	24	8	4	4
	H30	90	41	49	43	19	24	40	19	21	28	22	6	23	8	15	1		1
	R元	95	53	42	40	17	23	36	22	14	30	18	12	21	7	14	6	4	2
	R2	76	45	31	47	13	34	32	11	21	25	15	10	37	7	30	7	6	1
八峰町	H28	35	21	14	19	13	6	16	9	7	15	6	9	22	4	18	1		1
	H29	42	24	18	11	6	5	15	8	7	20	13	7	21	3	18	6	6	
	H30	40	21	19	18	6	12	16	4	12	8	1	7	19	5	14	2	1	1
	R元	39	22	17	20	9	11	15	5	10	13	8	5	17	5	12	1	1	
	R2	26	16	10	12	4	8	16	6	10	16	7	9	20	6	14	4	4	
管内計	H28	444	253	191	199	85	114	158	75	83	132	68	64	99	19	80	19	13	6
	H29	417	252	165	177	84	93	186	80	106	138	80	58	125	27	98	34	24	10
	H30	410	240	170	183	78	105	183	78	105	128	75	53	119	32	87	22	15	7
	R元	387	208	179	176	77	99	168	69	99	128	77	51	116	35	81	27	20	7
	R2	345	196	149	158	58	100	137	67	70	97	53	44	135	38	97	19	16	3
秋田県	R2	4,137	2,391	1,746	2,068	914	1,154	1,467	645	822	895	528	367	1,496	421	1,075	172	126	46

資料:秋田県衛生統計年鑑

(※)参考として、自殺による死亡数を掲載

(6) 年齢3区分別人口・人口割合

(令和3年10月1日現在)

区分 市町	人 口(人)				人口割合(%)		
	総数	年少人口 (0～14歳)	生産年齢人口 (15歳～64歳)	老年人口 (65歳以上)	年少人口 (0～14歳)	生産年齢人口 (15歳～64歳)	老年人口 (65歳以上)
能代市	49,006	4,062	24,347	20,597	8.3	49.7	42.0
藤里町	2,806	200	1,232	1,374	7.1	43.9	49.0
三種町	14,798	1,105	6,798	6,895	7.5	45.9	46.6
八峰町	6,396	410	2,966	3,020	6.4	46.4	47.2
管内計	73,006	5,777	35,343	31,886	7.9	48.4	43.7
秋田県	944,874	89,904	495,364	359,606	9.5	52.4	38.1

※ 資料: 令和3年 秋田県年齢別人口流動調査報告書

※ 総数には「年齢不詳」を含む。

県計の算出においては県内市町間の移動数を除いているので、市町間の合計(市郡計)とは一致しない。

※ 管内計の人口割合(%)は、上記資料から算出したもので、合計が100%にならない。

2 老人福祉関係

(1) 高齢者人口の状況

(令和3年10月1日現在)

区分 市町	総数	左のうち年齢不詳	65歳以上人口			
			男	女	計	高齢化率
能代市	49,006		8,155	12,442	20,597	42.0%
藤里町	2,806		576	798	1,374	49.0%
三種町	14,798		2,819	4,076	6,895	46.6%
八峰町	6,396		1,255	1,765	3,020	47.2%
計	73,006		12,805	19,081	31,886	43.7%

※ 秋田県の人口と人口動態(秋田県調査統計課調べ)

※総数には年齢不詳の人を含むが、高齢化率は年齢不詳の人を除いて算出している。

(2) 65歳以上人口の推移

区分 市町	各年7月1日現在				各年10月1日現在							
	H28		H29		H30		R1		R2		R3	
	人口	比率	人口	比率	人口	比率	人口	比率	人口	比率	人口	比率
能代市	20,855	38.6	20,865	39.4	20,427	40.4	20,447	41.2	20,429	41.9	20,597	42.0
藤里町	1,553	46.1	1,559	48.3	1,441	46.5	1,421	47.3	1,412	48.6	1,374	49.0
三種町	6,934	41.4	6,944	42.4	6,923	43.3	6,881	44.3	6,889	45.5	6,895	46.6
八峰町	3,194	44.5	3,195	45.5	3,055	44.8	3,029	45.5	3,010	46.3	3,020	47.2
計	32,536	40.0	32,563	40.9	31,846	41.6	31,778	42.5	31,740	43.3	31,886	43.7

(3) 老人クラブの状況

(令和4年3月31日現在)

区分 市町	60歳以上 人口 (A)	クラブ数	会員数 (B)	加入率(% (B/A)
能代市	24,288	44	1,398	5.8
藤里町	1,616	13	425	26.3
三種町	8,206	35	616	7.5
八峰町	3,611	33	1,134	31.4
計	37,721	125	3,573	9.5

※ 60歳以上人口は、令和3年10月1日現在(資料:令和3年秋田県年齢別人口流動調査報告書)

※ クラブ数、会員数は福祉行政報告例(第35表)

(4) 地域包括支援センター設置状況

区分 市町	施設名	設立 主体	運営主体	所在地	設置年月 日
能代市	本庁地域包括支援センター	能代市	独立行政法人 地域医療機能推進機構秋田病院	能代市通町7-15	H30.4.1
	北地域包括支援センター		社会福祉法人 しらかみ長寿会	能代市向能代字上野越1-3	H30.4.1
	南地域包括支援センター		一般社団法人 能代市山本郡医師会	能代市檜山字新田沢105	H30.4.1
	二ツ井地域包括支援センター		社会福祉法人 二ツ井ふくし会	能代市二ツ井町字下野家後145	H18.4.1
藤里町	藤里町地域包括支援センター	藤里町	社会福祉法人 藤里町社会福祉協議会	藤里町藤琴字三ツ谷脇40	H18.4.1
三種町	三種町地域包括支援センター	三種町	三種町	三種町鶴川字岩谷子8	H18.4.1
八峰町	八峰町地域包括支援センター	八峰町	社会福祉法人 八峰町社会福祉協議会	八峰町八森字椿台112	H18.4.1 (H29.4.1 設置主体 変更)

(5) 養護老人ホームの入所状況

(令和4年3月1日現在)

市町 施設	能代市	藤里町	三種町	八峰町	計	その他 県内	県外	施設計	施設定員
松 籟 荘	67	0	0	0	67	2	0	69	70
やまもと	1	0	41	8	50	0	0	50	50
計	68	0	41	8	117	2	0	119	120

3 介護保険関係

(1) 介護保険指定済事業者の状況

(令和4年4月1日現在)

種類別		市町					
		能代市	藤里町	三種町	八峰町	圏域計	秋田県
居宅系サービス	居宅介護支援	28	2	9	3	42	373
	訪問系サービス(計)	29	1	5	4	39	375
	①訪問介護	20	1	4	4	29	252
	②訪問入浴介護	2		1		3	25
	③訪問看護	7				7	76
	④訪問リハビリテーション						21
	⑤居宅療養管理指導						1
	通所系サービス(計)	17	1	6	2	26	251
	①通所介護	15	1	4	2	22	197
	②通所リハビリテーション	2		2		4	54
	入所系サービス(計)	30	1	12	3	46	431
	①短期入所生活介護	22	1	8	3	34	313
	②短期入所療養介護	4		2		6	56
	③特定施設入所者生活介護	4		2		6	62
	福祉用具サービス(計)	14		2		16	157
①福祉用具貸与	7		1		8	77	
②特定福祉用具販売	7		1		8	80	
施設サービス	介護保険施設(計)	7	1	5	2	15	179
	①介護老人福祉施設(特別養護老人ホーム)	3	1	3	2	9	118
	②介護老人保健施設	3		2		5	55
	③介護医療院	1				1	6
介護予防サービス	訪問系サービス(計)	8		1		9	117
	①介護予防訪問入浴介護	1		1		2	23
	②介護予防訪問看護	7				7	74
	③介護予防訪問リハビリテーション						19
	④介護予防居宅療養管理指導						1
	通所系サービス(計)	2		2		4	52
	①介護予防通所リハビリテーション	2		2		4	52
	入所系サービス(計)	27	1	12	3	43	408
	①介護予防短期入所生活介護	19	1	8	3	31	296
	②介護予防短期入所療養介護	4		2		6	56
	③介護予防特定施設入所者生活介護	4		2		6	56
	福祉用具サービス(計)	14		2		16	158
	①介護予防福祉用具貸与	7		1		8	78
	②特定介護予防福祉用具販売	7		1		8	80

種類別	市町	能代市	藤里町	三種町	八峰町	圏域計	秋田県
	地域密着型サービス	地域密着型サービス(計)	25	2	13	6	46
①定期巡回・随時対応型訪問介護看護			1			1	13
②夜間対応型訪問介護							1
③認知症対応型通所介護		2		1	1	4	43
④小規模多機能型居宅介護		6				6	66
⑤認知症対応型共同生活介護(グループホーム)		15	1	11	5	32	208
⑥地域密着型特定施設入居者生活介護				1		1	10
⑦地域密着型介護老人福祉施設入所者生活介護(小規模特養)		2				2	36
⑧複合型サービス							8
地域密着型介護予防サービス(計)		23	1	12	4	40	308
①介護予防認知症対応型通所介護		2		1		3	40
②介護予防小規模多機能型居宅介護		6				6	64
③介護予防認知症対応型共同生活介護(グループホーム)		15	1	11	4	31	204
介護予防支援(地域包括支援センター)		4	1	1	1	7	65
合計	228	11	82	28	349	3,251	

※ 訪問看護は保険医療機関を除く。

(2) 要介護認定者の状況

(令和4年3月末現在)

区分 市町	要支援1	要支援2	要介護1	要介護2	要介護3	要介護4	要介護5	計
能代市	445	469	1,066	737	611	582	435	4,345
藤里町	46	31	82	62	61	53	32	367
三種町	127	197	381	258	249	176	149	1,537
八峰町	100	54	162	75	114	84	70	659
合計	718	751	1,691	1,132	1,035	895	686	6,908
介護度別 構成比	10.4	10.9	24.5	16.4	15.0	13.0	9.9	
秋田県	8,040	8,362	15,982	13,221	11,137	10,224	7,208	74,174
介護度別 構成比	10.8	11.3	21.5	17.8	15.0	13.8	9.7	

(3) 市町別介護保険事業の状況

(令和2年度実績)

種類別		市町	能代市	藤里町	三種町	八峰町	計	秋田県
件数	居宅(介護予防)サービス(計)		72,308	5,078	19,940	7,851	105,177	1,221,442
	①訪問サービス		13,288	769	2,151	1,461	17,669	197,015
	②通所サービス		10,840	881	4,050	1,477	17,248	180,918
	③短期入所サービス		7,060	471	1,818	543	9,892	118,948
	④福祉用具・住宅改修サービス		12,548	915	3,529	1,316	18,308	250,349
	⑤特定施設入居者生活介護		1,435	22	519	278	2,254	26,029
	⑥介護予防支援・居宅介護支援		27,137	2,020	7,873	2,776	39,806	448,183
	地域密着型(介護予防)サービス		7,291	372	2,379	874	10,916	117,847
	施設サービス(計)		6,347	983	3,890	2,044	13,264	149,128
	①介護老人福祉施設		2,883	703	2,495	1,536	7,617	85,758
	②介護老人保健施設		2,747	241	1,351	392	4,731	59,714
	③介護療養型医療施設		717	39	44	116	916	3,656
	合計		85,946	6,433	26,209	10,769	129,357	1,488,417
	単位数	居宅(介護予防)サービス(計)		417,062	26,949	101,543	38,982	584,535
①訪問サービス			97,413	5,293	11,192	10,686	124,584	1,053,393
②通所サービス			87,955	7,298	28,928	10,976	135,158	1,247,767
③短期入所サービス			154,385	9,839	36,886	6,944	208,054	2,166,091
④福祉用具・住宅改修サービス			13,889	907	3,837	1,698	20,331	301,700
⑤特定施設入居者生活介護			27,426	370	10,420	5,037	43,253	492,113
⑥介護予防支援・居宅介護支援			35,993	3,241	10,279	3,641	53,155	617,003
地域密着型(介護予防)サービス			149,201	7,387	51,109	24,213	231,909	2,094,632
施設サービス(計)			188,826	27,699	114,157	59,034	389,716	4,394,829
①介護老人福祉施設			79,269	19,306	72,064	43,610	214,249	2,427,621
②介護老人保健施設			80,018	6,783	40,375	10,607	137,783	1,819,007
③介護療養型医療施設			29,538	1,610	1,718	4,818	37,684	148,200
合計(単位:千円)			755,089	62,034	266,808	122,229	1,206,160	12,367,528
費用額合計(単位:千円)			7,573,229	621,707	2,676,659	1,224,717	12,096,313	124,082,309

※ 厚生労働省「令和2年度介護保険事業状況報告」による。

(4) 介護保険施設の入所状況

(令和4年4月1日現在)

区分	市町	能代市	藤里町	三種町	八峰町	計	その他 県内	県外	施設計	施設定員
老人福祉施設	長 寿 園	54	1	2	1	58			58	60
	よ ね し ろ	49				49			49	50
	藤 里		50			50			50	50
	希 望 苑			51		51	1		52	52
	美 幸 苑 (ユニット含)	8		72		80	1		81	82
	も り た け	20	8	63	1	92	5	1	98	100
	松 波 苑 (ユニット含)	7			68	75			75	82
	海 光 苑	1			50	51			51	52
	あ お ば	26				26			26	29
	し の の め	27				27			27	29
	さ ら さ 能 代	95	1	2		98			98	100
	計	287	60	190	120	657	7	1	665	686
	入所申込者数	145	18	43	6	212				
介護老人保健施設	友 楽 苑	64	7	11	3	85		1	86	95
	JCHO秋田病院附属 介護老人保健施設	83	3	5	1	92	1		93	100
	ケアネットのしろ	49	5	1	17	72	4		76	100
	や か た	12	1	54		67	10		77	80
	や よ い	3	2	11	1	17	3		20	20
	計	211	18	82	22	333	18	1	352	395
	入所申込者数	2		4		6				
介護医療院	京 病 院	59	1	3	10	73	1		74	93
	計	59	1	3	10	73	1		74	93

※ 各施設入所者数は、山本地域振興局福祉環境部の単独調査による。

※ 介護老人福祉施設(特別養護老人ホーム)における「施設計」が「施設定員」を超過する部分は、「ショートステイ床の特別養護老人ホーム床としての一時的活用」の運用によるものである。

※ 介護老人保健施設の入所者数には、短期入所療養介護の利用者を含まない。

※ 入所申込者数は在宅からの申込者数(秋田県長寿社会課「介護保険施設入所者数調べ」令和4年4月1日現在)

4 医師臨床研修(地域保健研修)関係

(令和3年度)

所属	区分	受け入れ回数(回)	実人員(人)	研修延日数(日)	備考
実施なし					

5 学生等実習指導関係

(令和3年度)

所属	区分	科名	受け入れ回数(回)	実人員(人)	実習延日数(日)	備考
秋田大学医学部保健学科		看護学専攻4年	1	9	4	R3.7.12～7.15
秋田看護福祉大学看護福祉学部		看護学科4年	1	4	5	R3.8.2～8.6
日本赤十字秋田看護大学看護学部		看護学科4年	1	8	1	R3.8.24～8.27予定のうち感染症流行により3日間が中止
東北生活文化大学家政学部		家政学科 健康栄養学専攻4年	1	1	5	R3.8.23～8.27
宮城学院女子大学生活科学部		食品栄養学科3年	1	1	5	R3.8.23～8.27

6 管内保健師等研修会

(令和3年度)

年月日	対象	参加人数	内容・講師
中止			

7 身体障害児・者福祉関係

(1) 身体障害者手帳所持者の状況

秋田県身体障害者基礎調査(令和4年3月31日現在)

区分	総数	障害別									等級別					
		視覚	聴覚又は平衡機能	そしやく・音声・言語・	肢体不自由	心臓	じん臓	小腸ぼうこう・直腸・	呼吸器	その他内部疾患	1級	2級	3級	4級	5級	6級
市町																
藤里町	203	8	17	3	120	30	12	10	3	0	58	35	34	57	13	6
三種町	1,022	60	84	12	558	184	59	43	16	6	316	153	218	231	53	51
八峰町	376	22	28	4	225	64	14	15	4	0	110	52	81	87	24	22
計	1,601	90	129	19	903	278	85	68	23	6	484	240	333	375	90	79
能代市	2,659	161	237	26	1,495	389	137	139	62	13	735	446	491	655	164	168

(2) 特別障害者手当等の状況

(令和4年6月1日現在)

区分	特別障害者手当	障害児福祉手当	経過的福祉手当	計
市町				
藤里町	3	3		6
三種町	26	5	1	32
八峰町	12			12
計	41	8	1	50

※支給停止者は除く

(3) 手話教室の開催状況

「秋田県手話言語、展示棟の普及等による円滑な意思疎通の促進に関する条例」施行(H29年4月)を受け、障害に対する理解を深め、手話に親しむことを目的に開催。

①小学生向け

開催日	会場	参加人数	内容・講師
令和3年 10月18日(月)	三種町立琴丘小学校	20名 (先生1名、 児童19名)	手話を用いた簡単なあいさつや自己紹介等の体験 講師 能代市聴力障害者会 三浦哲也氏 通訳 全国手話通訳問題研究会秋田支部 手話通訳員 佐々木政子氏 秋田地域振興局福祉環境部 手話通訳員 歩仁内ゆかり

②県民向け

開催日	会場	参加人数	内容・講師
令和3年 12月11日(土)	山本地域振興局福祉環境部庁舎2階	10名	手話を用いた簡単なあいさつや自己紹介等の体験 講師 能代市聴力障害者会 佐々木寿子氏 通訳 全国手話通訳問題研究会秋田支部 手話通訳員 北田由香氏 秋田地域振興局福祉環境部 手話通訳員 歩仁内ゆかり

8 知的障害児・者福祉関係

(1) 知的障害児の状況

秋田県知的障害児(者)現況調査(令和4年3月31日現在)

市町	区分	軽度		中度		重度		最重度		重症心身		総数			
		男	女	男	女	男	女	男	女	男	女	男	女	計	
藤里町	総数	1				1						2	0	2	
	内訳	施設利用	1				1					2	0	2	
		在宅				1						0	1	1	
三種町	総数	9	5	1	2	1	2			1		12	9	21	
	内訳	施設利用	2	2	1	1	1	2			1		5	5	10
		在宅	7	3		1							7	4	11
八峰町	総数	1	1			1		2				4	1	5	
	内訳	施設利用	1	1			1		2			4	1	5	
		在宅										0	0	0	
計		11	6	1	2	3	2	2	0	1	0	18	10	28	

能代市	総数	19	16	7	3	8	1	2	2	2	1	38	23	61	
	内訳	施設利用	8	7	6	3	7	1	2	2	2	1	25	14	39
		在宅	11	9	1		1						13	9	22

知的障害児療育手帳の交付状況 (令和4年3月31日現在)

市町	程度	A	B	計
藤里町		1	1	2
三種町		4	17	21
八峰町		4	1	5
計		9	19	28
能代市		16	45	61

(2) 知的障害者の状況

秋田県知的障害児(者)現況調査(令和4年3月31日現在)

市町	区分	軽度		中度		重度		最重度		重症心身		総数			
		男	女	男	女	男	女	男	女	男	女	男	女	計	
藤里町	総数	5	1	7	4	12	5	3	4			27	14	41	
	内訳	施設利用	2		6	4	10	4	3	4			21	12	33
		在宅	3	1	1		2	1					6	2	8
		(就労中)	1										1		1
三種町	総数	21	9	24	11	32	32	9	10	7	10	93	72	165	
	内訳	施設利用	7	5	11	6	26	27	9	9	1	4	54	51	105
		在宅	14	4	13	5	6	5		1	6	6	39	21	60
		(就労中)	9	1	5	3		1					14	5	19
八峰町	総数	7	6	12	10	15	9	7	2			41	27	68	
	内訳	施設利用	2	1	1	6	5	5	3				11	12	23
		在宅	5	5	11	4	10	4	4	2			30	15	45
		(就労中)	2	2	1	1	2	1					5	4	9
計		33	16	43	25	59	46	19	16	7	10	161	113	274	
能代市	総数	57	35	58	43	67	64	31	22	17	14	230	178	408	
	内訳	施設利用	19	13	39	26	57	48	31	20	10	9	156	116	272
		在宅	38	22	19	17	10	16		2	7	5	74	62	136
		(就労中)	18	14	10	4	4	1					32	19	51

知的障害者療育手帳の交付状況 (令和4年3月31日現在)

市町	程度	A	B	計
藤里町		25	16	41
三種町		101	64	165
八峰町		33	35	68
計		159	115	274
能代市		215	193	408

9 精神保健福祉関係

(1) 管内の精神障害者数(令和4年3月31日現在の保健所把握分)

① 市町別・受療別状況

(人)

市町 \ 受療区分	措置入院	医療保護入院	公費通院 (自立支援医療)	その他	合計
能代市	1	49	759	405	1,214
藤里町		7	57	11	75
三種町		24	186	101	311
八峰町		8	80	47	135
合計	1	88	1,082	564	1,735
3年度末		95	1,064	447	1,606

② 精神障害者保健福祉手帳所持者数

(人)

市町 \ 等級	1 級	2 級	3 級	合計
能代市	116	270	83	469
藤里町	15	17	2	34
三種町	45	63	12	120
八峰町	14	37	9	60
合計	190	387	106	683

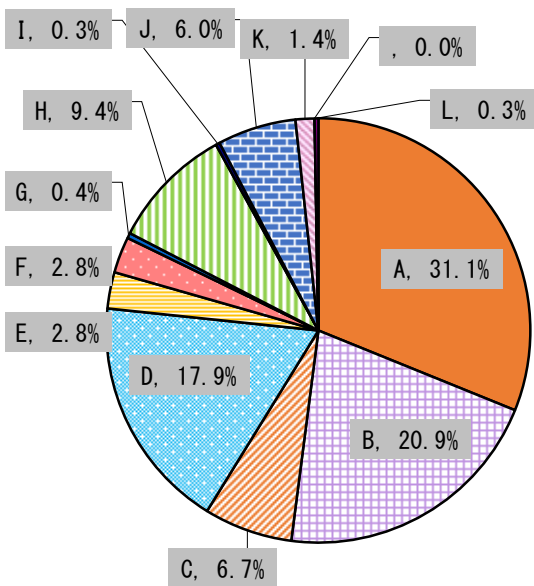
④ 市町別・病名別状況

(人)

病名	統合失調症、統合失調症型障害及び妄想性障害	気分(感情)障害	てんかん	症状性を含む器質性精神障害			精神作用物質による精神及び行動の障害			精神遅滞	成人の人格及び行動の障害	神経症性障害、ストレス関連障害及び身体表現性障害	生理的障害及び身体的要因に関連した行動症候群	心理的発達の障害	小児期及び青年期に通常発症する行動及び情緒の障害及び特定不能の精神障害	その他	計
				アルツハイマー型の認知症	血管性認知症	左記以外の症状性を含む器質性精神障害	アルコール使用による精神及び行動の障害	覚せい剤による精神及び行動の障害	左記を除く精神作用物質使用による精神及び行動の障害								
市町																	
能代市	343	269	80	127	20	63	32	1		31	6	131	4	80	22	5	1,214
藤里町	35	14	7	5	1	2	1		2	1		5		1	1		75
三種町	103	67	21	41	2	19	10			12		15	1	19	1		311
八峰町	59	13	9	23	2	5	2			4	1	12		4	1		135
計	540	363	117	196	25	89	45	1	2	48	7	163	5	104	25	5	1,735

<病類別精神障害者数>

(単位:人)



A	統合失調症、統合失調症型障害及び妄想性障害	31.1%
B	気分(感情)障害	20.9%
C	てんかん	6.7%
D	症状性を含む器質性精神障害	17.9%
E	精神作用物質による精神及び行動の障害	2.8%
F	精神遅滞	2.8%
G	成人の人格及び行動の障害	0.4%
H	神経症性障害、ストレス関連障害及び身体表現性障害	9.4%
I	生理的障害及び身体障的要因に関連した行動症候群	0.3%
J	心理的発達の障害	6.0%
K	小児期及び青年期に通常発症する行動及び情緒の障害及び特定不能の精神障害	1.4%
L	その他	0.3%

100.0%

(2) 法第27条による指定医の診察状況

(人)

区分 年度	受 理 経 過						調査の結果 診察の必要 がないと認 められた者	診察を受けた者		年度末 措置患者数
	申請	通 報				届出		措置入院と なった者	措置入院と ならなかった 者	
	一般	警察官	検察官	保護観察所 の長	矯正施設 の長	精神病院 の管理者				
29年度		3	2		1		4		2	
30年度		4	1		1		2	2	2	
元年度		3	3				3	1	2	
2年度		4	2		1		3	1	3	
3年度										

(3) 健康教育

年月日	対 象 者	参加人数	内 容 ・ 講 師
実施なし			

(4) 普及啓発活動

年月日	場 所	対 象 者	参加人員	内 容
R3.12.11	山本地域振興局福祉 環境部	手話教室参加者	10名	・差別解消に関する啓発資材の配布
R3.10.18 R3.12.23	北羽新報	購読者		・差別解消に関する啓発記事の掲載

(5) 精神保健福祉相談・訪問指導状況

(令和4年3月31日現在)

項目	区分	相 談		訪問指導	
		実人員	延べ人員	実人員	延べ人員
①社会復帰関連	障害者総合支援法における就労移行支援及び就労継続支援に関する内容				
	その他(回復途上にある精神障害者等の社会復帰に関するもので、上記項目以外のもの)	1	1		
	計	1	1		
②高齢者精神保健関連		3	4		
③アルコール関連		7	20	2	2
④薬物関連					
⑤ギャンブル関連					
⑥ゲーム関連					
⑦思春期精神保健関連(精神発達途上(およそ12～18歳に達するまでの者を想定)とその家族からの思春期精神保健に関する内容)					
⑧心の健康づくり関連		10	116	1	2
⑨その他(精神疾患と診断されているもので、他項目にあてはまらないもの。)		45	244	3	7
(再掲)ひきこもり関連(※)		1	8		
総 計 (①～⑨)		66	385	6	11

(※)仕事や学校に行かず、かつ家族以外の人との交流をほとんどせずに、6か月以上続けて自宅にひきこもっている状態で、統合失調症などの精神疾患ではないと考えられるもの

(6) 社会とのつながり支援(職親)事業

(各年度末現在)

年度	協力事業所数	利用者数	備考
31年度	9		
2年度	8		
3年度	8		

(7) 精神保健福祉関連組織

(令和3年3月31日現在)

	組織の名称	
1	秋田県精神保健福祉協会能代支部	
2	能代山本地区精神保健家族会「すぎなの会」	(休会)
3	能代精神保健福祉ボランティア「萌の会」	
4	能代断酒新生会	
5	ソーシャルクラブ「ともしびの会」(能代市二ツ井町)	(休会)
6	八峰町精神障害者当事者の会・親の会「のんき会」(八峰町)	
7	つくしの会(能代市)	

(2) 児童扶養手当・特別児童扶養手当支給状況

① 市町村別受給者状況

(令和4年3月31日現在)

市町	区分	児童扶養手当				受給対象 児童数	特別児童扶養手当			
		受給者数	全部支給	一部支給	全部停止		受給者数	支給	停止	受給対象 障害児数
藤里町		19	7	12		29	5	5		5
三種町		133	51	60	22	157	32	32		34
八峰町		43	16	21	6	57	12	12		13
能代市		—	—	—	—	—	106	103	3	112
合 計		195	74	93	28	243	155	152	3	164

② 新規認定・資格喪失等状況

(令和3年度)

区 分	認定請求 件数	認定状況			資格喪失 件数
		認定件数	却下件数	取下件数	
児 童 扶 養 手 当	11	10	1		5
特別児童扶養手当	19	19			8

※ 資格喪失件数に、年齢到達によるものは含まれていない。

2 母子寡婦及び父子福祉関係

(1) 母子世帯の年齢別・原因別状況

(令和3年8月1日現在)

区分		市町				計	能代市
		藤里町	三種町	八峰町			
年齢別	20歳未満				0		
	20歳代	1	13	3	17	40	
	30歳代	7	40	15	62	179	
	40歳代	7	69	24	100	270	
	50歳代	2	14	7	23	55	
	60歳以上				0	2	
	計	17	136	49	202	546	
原因別	死別	病死		4	5	9	8
		交通事故				0	1
		産業災害				0	
		自殺	2	1	1	4	2
		その他		1		1	3
		小計	2	6	6	14	14
	離婚	13	113	38	164	456	
	遺棄				0		
	行方不明				0		
	配偶者の障害				0		
	拘禁				0		
	未婚の母	2		5	7	73	
	その他		1		1	3	
	計	17	120	49	186	546	

(2) 母子世帯における母の就労状況及び子供の状況

(令和3年8月1日現在)

区分		市町				計	能代市
		藤里町	三種町	八峰町			
就労している者	自営業主		3	1	4	10	
	常用雇用者	10	80	39	129	289	
	臨時雇用者		2		2	88	
	日雇雇用者			1	1		
	パート	5	42	4	51	96	
	内職者				0	3	
	その他就労者		1		1	2	
無職	2	7	4	13	52		
不明		1		1	6		
計	17	136	49	202	546		
子供の状況	就学前	3	23	7	33	99	
	小学校	10	44	28	82	251	
	中学校	4	53	10	67	168	
	高校・高専	4	49	19	72	179	
	短期大学	0	2	0	2		
	大学	1	1	0	2	47	
	専修学校その他	1	7	1	9	22	
	就業	0	2	0	2	83	
	無職	0	1	0	1	7	
	その他	1	6	7	14	22	
計	24	188	72	284	878		

(3) 父子世帯の年齢別・原因別状況

(令和3年8月1日現在)

区分		市町	藤里町	三種町	八峰町	計	能代市
年齢別	20歳未満					0	
	20歳代					0	1
	30歳代		1	3	1	5	25
	40歳代		3	16	6	25	43
	50歳代		1	5	2	8	21
	60歳以上				3	3	7
	計		5	24	12	41	97
原因別	死別	病死			2	2	3
		交通事故				0	
		産業災害				0	
		自殺				0	
		その他				0	11
		小計	0	0	2	2	14
	離婚	5	24	9	38	76	
	遺棄				0		
	行方不明				0		
	配偶者の障害				0		
	拘禁				0		
	未婚の父				0		
	その他			1	1	7	
計		5	24	12	41	97	

(4) 父子世帯における父の就労状況及び子供の状況

(令和3年8月1日現在)

区分		市町	藤里町	三種町	八峰町	計	能代市
就労している者	自営業主			1	5	6	9
	常用雇用者		5	22	7	34	85
	臨時雇用者					0	
	日雇雇用者					0	
	パート					0	
	内職者					0	
	その他就労者					0	1
無職			1		1	2	
不明					0		
計		5	24	12	41	97	
子供の状況	就学前			1		1	1
	小学校		3	8	4	15	37
	中学校		2	11	4	17	39
	高校・高専		4	8	8	20	32
	短期大学					0	
	大学			2		2	
	専修学校その他				2	2	
	就業			1	1	2	2
	無職					0	2
	その他			3		3	11
計		9	34	19	62	124	

(5) 母子家庭・寡婦相談状況

(令和4年3月31日現在)

区分	市町	山本福祉事務所扱い					計	
		能代市	藤里町	三種町	八峰町	その他		
生活一般	住 宅						0	
	医 療 ・ 健 康						0	
	家 庭 紛 争						0	
	就 労			1	1		2	
	結 婚						0	
	養 育 費						0	
	借 金						0	
	そ の 他						0	
	小計	0	0	1	1	0	2	
児童	養 育						0	
	教 育						0	
	非 行						0	
	就 職						0	
	そ の 他						0	
小計	0	0	0	0	0	0		
経済的支援・生活援護	母子福祉資金	貸付			15	3	18	
		償還	11	1	16	3	25	56
	寡婦福祉資金	貸付						0
		償還						0
	公 的 年 金						0	
	児 童 扶 養 手 当	1					1	
	生 活 保 護						0	
	税						0	
そ の 他						0		
小計	12	1	31	6	25	75		
その他	売 店 設 置						0	
	た ば こ 販 売						0	
	母子世帯向公営住宅						0	
	母子福祉施設の利用						0	
	母子生活支援施設						0	
小計	0	0	0	0	0	0		
合計	12	1	32	7	25	77		

(6) 父子家庭相談状況

(令和4年3月31日現在)

区分	市町	山本福祉事務所扱い					計
		能代市	藤里町	三種町	八峰町	その他	
生活一般	住 宅						0
	医 療 ・ 健 康						0
	家 庭 紛 争						0
	就 労						0
	結 婚						0
	養 育 費						0
	借 金						0
	そ の 他						0
	小計	0	0	0	0	0	0
児童	養 育						0
	教 育						0
	非 行						0
	就 職						0
	そ の 他						0
小計	0	0	0	0	0	0	
経済的支援・生活援護	父子福祉資金	貸付					0
		償還					
	公 的 年 金						0
	児 童 扶 養 手 当						0
	生 活 保 護						0
	税						0
	そ の 他						0
小計	0	0	0	0	0	0	
その他	父子世帯向公営住宅(法31条の8)						0
	そ の 他						0
小計	0	0	0	0	0	0	
合計	0	0	0	0	0	0	

(7) 母子父子寡婦福祉資金の利用状況

(単位:件数、※()内の数字の単位は千円)

(令和4年3月31日現在)

区分	市町	能代市	藤里町	三種町	八峰町	計
母子福祉資金	事業開始					
	事業継続					
	修学				1 (1,152)	1 (1,152)
	技能習得					
	修業			1 (327)		1 (327)
	就職支度			1 (330)		1 (330)
	医療介護					
	生活					
	住宅					
	転宅					
	就学支度			1 (380)		1 (380)
	結婚					
計			3 (1,037)	1 (1,152)	4 (2,189)	
父子福祉資金	事業開始					
	事業継続					
	修学					
	技能習得					
	修業					
	就職支度					
	医療介護					
	生活					
	住宅					
	転宅					
	就学支度					
	結婚					
計						
寡婦福祉資金	事業開始					
	事業継続					
	修学					
	技能習得					
	修業					
	就職支度					
	医療介護					
	生活					
	住宅					
	転宅					
	就学支度					
	結婚					
計						

区分	市町	能代市	藤里町	三種町	八峰町	計
母子寡婦家庭住宅整備資金						

3 女性保護関係

(1) 女性相談の状況(相談種別)

(令和4年3月31日現在)

区分		市町	山本福祉事務所扱い					計
			能代市	藤里町	三種町	八峰町	管外・不明	
人間関係	夫等	夫 当 の 暴 力	5		3		1	9
		酒 乱 ・ 薬 物 乱 用						
		離 婚 問 題	4		1		1	6
		そ の 他	2					2
	子 供	子 ど も の 暴 力						
		養 育 困 難						
		そ の 他						
	親 族	親 の 暴 力	4					4
		そ の 他 の 親 族 の 暴 力				3		3
		そ の 他						
	交 際 相 手	交 際 相 手 か ら の 暴 力						
		生 活 の 本 拠 を 共 に す る 交 際 相 手 か ら の 暴 力						
		同 性 の 交 際 相 手 か ら の 暴 力						
		そ の 他						
		そ の 他 の 者 の 暴 力						
		男 女 問 題	1					1
	ス ト ー カ ー 被 害							
	家 庭 不 和							
	そ の 他							
経 済 問 題	生 活 困 窮							
	借 金 ・ サ ラ 金							
	求 職							
	そ の 他							
医 療 関 係	病 気							
	精 神 的 問 題							
	妊 娠 ・ 出 産							
	そ の 他							
	住 居 問 題							
	帰 住 先 な し							
	不 純 異 性 交 遊							
	売 春 強 要							
	ヒ モ ・ 暴 力 団 関 係							
	5 条 違 反							
	人 身 取 引							
	実 人 員 計	16		4	3	2	25	
	延 人 員 計	20		7	3	2	32	

(2) 女性相談の状況(経路別)

(令和4年3月31日現在)

	本人自身	警察関係	法務関係	他の婦人相談所	他の婦人相談員	福祉事務所	他の相談機関	社会福祉施設等	医療機関	教育関係	労働関係	民間シエルター	縁故者・知人	その他	計
新規	13	2				1							1		17
再来	5			3											8
計	18	2		3		1							1		25
割合	72.0%	8.0%		12.0%		4.0%							4.0%		

注1) 新規: 受付したケースが完結するまで1とし、その間の相談は延件数。

注2) 再来: 女性相談所又は女性相談員に以前に一度でも相談したことがあり、その相談の処理済み後、再び相談に来たもの。
完結後、再度相談に来た場合は、再来1となる。

(3) 女性相談の処理状況

(令和4年3月31日現在)

	処理済実人員													年度中指導延件数	訪問調査指導延件数(再掲)	年度末現在未処理人員			
	婦人保護施設に入所	自立(アパート等への入居)	帰宅(直近の住居へ)	帰郷(実家・親類宅)	友人・知人宅	自費で利用できるステップハウス等	入院	婦人相談所・婦人相談員へ移送	他府県の婦人相談所・婦人相談員へ移送	福祉事務所		その他の関係施設へ移送	無断退所				助言・指導のみ	その他	計
										母子生活支援施設	他の社会福祉施設								
来所														12		12	18		
訪問																			
電話														11	2	13	14		
計														23	2	25	32		
割合														92.0%	8.0%				

(4) 配偶者暴力相談支援センターの状況（令和4年3月31日現在）

① 相談件数

	件数	性別		加害者との関係					
		女性	男性	配偶者			離婚済	生活の本拠を共にする(した)	
				届出あり	届出なし	届出不明		交際相手	元交際相手
来所	15	15		12				3	
電話	5	5		4			1		
その他									
計	20	20		16			1	3	

注: 被害者本人からの相談延件数

② 法第14条第2項、第6条関係

	件数
第14条第2項に基づき裁判所から書面提出を求められた件数 (保護命令事件の審理の方法)	
第14条第2項に基づき裁判所から更なる説明を求められた件数	
第6条による通報を受けた件数 (配偶者の暴力の発見者による通報等)	

法: 配偶者からの暴力の防止及び被害者の保護に関する法律

③ 日本語が十分に話せない被害者からの相談件数

	件数	性別	
		女性	男性
来所			
電話			
その他			
計	0	0	0

④ 障害者である被害者からの相談件数

	件数	性別		障害種別	
		女性	男性	知的・精神障害	身体障害
来所					
電話					
その他					
計	0	0	0	0	0

⑤ 交際相手からの暴力に関する相談件数

計	性別		通報
	女性	男性	
0			0

⑥ ストーカー行為等に関する相談件数

計	性別	
	女性	男性
0		

4 生活保護関係

管内の令和3年度の生活保護状況は、月平均273世帯359人で、平均保護率は15.0%となり、前年度から減となった。被保護世帯の世帯類型別状況は、高齢者世帯が174世帯(63.7%)と最も多く、その他世帯が63世帯(23.1%)、障害・傷病世帯が30世帯(11.0%)、母子世帯が6世帯(2.2%)となっている。また、世帯の人員別状況では、単身世帯が214世帯(78.4%)となっている。

保護申請件数は61件で、35件開始となっている。主な開始理由は「預金等の手持金の減少」によるものが23件、次いで「世帯主の傷病」4件などである。廃止件数は36件で、理由は「死亡」によるものが11件、「稼働収入の増加」9件等となっている。地域の高齢化が進んでおり、預貯金もなく年金のみで生活維持が困難な世帯からの申請は続くものと思われる。

(1) 保護の状況

(令和3年度平均)

区分		市町					
		藤里町	三種町	八峰町	計	能代市	
世帯数 (R3.10.1)		1,107	5,663	2,594	9,364	21,098	
人口 (R3.10.1)		2,806	14,798	6,396	24,000	49,006	
被保護世帯数		25	185	64	273	768	
被保護人員		40	234	86	359	975	
保護率 (%)		14.3	15.8	13.4	15.0	19.9	
被保護人員内訳	生活扶助	33	193	79	305	870	
	住宅扶助	15	109	22	146	636	
	教育扶助	6	4		10		
	介護扶助	施設	2	18	3	23	20
		居宅	6	63	16	85	196
		計	8	81	19	108	214
	医療扶助	入院	1	19	4	24	35
		入院外	26	194	67	287	742
		計	27	213	71	311	778
	出産扶助(実人員)						
	生業扶助(実人員)		1	8		9	11
葬祭扶助(実人員)						1	

※ 数値は年平均値で端数処理しているため、各計は必ずしも合計とは一致しない。

(2) 保護開始・廃止理由別の状況

(令和3年度)

区分		市町				
		藤里町	三種町	八峰町	計	能代市
決定状況	申請数	11	35	15	61	129
	開始	8	20	7	35	74
	却下・その他	3	15	8	26	56
	廃止	7	23	6	36	81
開始	世帯主の傷病		3		3	6
	世帯員の傷病	1			1	1
	稼働者の死亡・離別等		1		1	1
	稼働収入の減少・喪失	1	1		2	8
	預貯金・手持金・仕送り等の減少・喪失	5	14	7	26	6
	その他	1	1		2	52
	計	8	20	7	35	74
廃止	世帯主の傷病治癒					
	世帯員の傷病治癒					
	死亡・失そう		9	2	11	27
	稼働収入の増	3	5	1	9	6
	施設入所		1		1	2
	働き手の転入					
	年金・仕送り増					6
	その他	4	8	3	15	40
	計	7	23	6	36	81

(3) 保護の推移

区分		市町村				計	能代市	秋田県	全 国
		藤里町	三種町	八峰町					
24年度	人 口 (H24.10.1)	3,729	18,192	7,881	29,802	57,621	1,063,143	127,593千人	
	被 保 護 世 帯 数	25	215	76	316	841	11,572	1,558,510	
	被 保 護 人 員	36	321	99	456	1,202	15,706	2,135,708	
	保 護 率 (‰)	9.7	17.6	12.6	15.3	20.9	14.8	16.7	
25年度	人 口 (H25.10.1)	3,617	17,841	7,729	29,187	56,683	1,050,132	127,414千人	
	被 保 護 世 帯 数	25	222	75	322	837	11,531	1,591,846	
	被 保 護 人 員	37	319	99	455	1,182	15,454	2,161,612	
	保 護 率 (‰)	10.2	17.9	12.8	15.6	20.9	14.7	17.0	
26年度	人 口 (H26.10.1)	3,500	17,412	7,510	28,422	55,684	1,036,861	127,237千人	
	被 保 護 世 帯 数	26	225	71	323	835	11,629	1,612,340	
	被 保 護 人 員	42	323	93	458	1,156	15,382	2,165,895	
	保 護 率 (‰)	12.0	18.6	12.4	16.1	20.8	14.8	17.0	
27年度	人 口 (H27.10.1)	3,405	17,050	7,291	27,746	54,805	1,023,151	127,095千人	
	被 保 護 世 帯 数	32	223	70	324	826	11,703	1,629,743	
	被 保 護 人 員	51	307	89	447	1,145	15,336	2,163,685	
	保 護 率 (‰)	15.0	18.0	12.2	16.1	20.9	15.0	17.0	
28年度	人 口 (H28.10.1)	3,323	16,714	7,142	27,179	53,841		126,933千人	
	被 保 護 世 帯 数	31	226	68	326	823	11,658	1,637,045	
	被 保 護 人 員	49	305	88	443	1,131	15,080	2,145,438	
	保 護 率 (‰)	14.7	18.2	12.3	16.3	21.0	14.9	16.9	
29年度	人 口 (H29.10.1)	3,206	16,337	6,695	26,238	52,858	995,374	126,706千人	
	被 保 護 世 帯 数	30	210	63	304	818	11,522	1,640,854	
	被 保 護 人 員	48	276	78	404	1,104	14,721	2,124,631	
	保 護 率 (‰)	15.0	16.9	11.2	15.2	20.9	14.8	16.8	
30年度	人 口 (H30.10.1)	3,099	16,000	6,824	25,923	51,826	980,684	126,443千人	
	被 保 護 世 帯 数	30	205	65	299	803	11,410	1,637,422	
	被 保 護 人 員	48	263	81	392	1,067	14,461	2,096,838	
	保 護 率 (‰)	15.5	16.4	11.9	15.1	20.6	14.7	16.6	
元年度	人 口 (R1.10.1)	3,004	15,534	6,653	25,191	50,842	965,927	126,167千人	
	被 保 護 世 帯 数	28	193	71	292	794	11,312	1,635,724	
	被 保 護 人 員	46	249	91	386	1,040	14,201	2,073,117	
	保 護 率 (‰)	15.3	16.0	13.7	15.3	20.5	14.7	16.4	
2年度	人 口 (R2.10.1)	2,907	15,131	6,503	24,541	49,952	952,005	126,146千人	
	被 保 護 世 帯 数	28	184	72	284	782	11,036	1,636,959	
	被 保 護 人 員	45	237	97	379	1,006	13,717	2,052,114	
	保 護 率 (‰)	15.5	15.7	14.9	15.4	20.1	14.4	16.3	
3年度	人 口 (R3.10.1)	2,806	14,798	6,396	24,000	49,006	944,874	125,502千人	
	被 保 護 世 帯 数	25	185	64	273	768	10,856		
	被 保 護 人 員	40	234	86	359	975	13,410		
	保 護 率 (‰)	14.3	15.8	13.4	15.0	19.9	14.2		

※ 数値は年平均値で端数処理しているため、各計は必ずしも合計とは一致しない。

(4) 救護施設入所の状況

(令和4年4月1日現在)

施設名	市町	藤里町	三種町	八峰町	計	能代市
玉葉荘			1		1	2
ひばりヶ丘ホーム			1	1	2	5
まことホーム(十和田市)				1	1	4
誠幸園(十和田市)						3
計			2	2	4	14

(5) 被保護世帯の労働力類型別状況及び世帯類型別状況

(令和3年度平均)

区分		市町	藤里町	三種町	八峰町	計	能代市
労働力類型	世帯主が稼働	常用	3	12	4	19	10
		日雇					43
		内職		1	1	2	7
		その他	1	2	2	5	18
		小計	4	15	7	26	78
	世帯員が稼働	1	3	2	6	14	
	小計	5	18	9	32	92	
	稼働者なし	20	167	55	242	675	
	計	25	185	64	274	767	
世帯類型	単身世帯	高齢者	10	115	40	165	401
		傷病・障害者	5	14	3	22	107
		その他	3	18	6	27	112
		小計	18	147	49	214	
		医療単給(再掲)	4	7	2	13	24
	2人以上の世帯	高齢者	2	5	2	9	41
		母子	1	5		6	32
		傷病・障害者		7	1	8	19
		その他	4	20	12	36	56
		小計	7	37	15	59	148
		医療単給(再掲)					
	計	25	184	64	273	148	

※ 数値は年平均値で端数処理しているため、各計は必ずしも合計とは一致しない。

(6) 扶 助 費

単位:円 (令和3年度)

市町		管内(藤里町、三種町、八峰町)	
区分			
生	活	135,522,614 円	
住	宅	30,585,920 円	
教	育	1,445,459 円	
介護	事務所分	142,300 円	21,508,008 円
	国保連分	21,365,708 円	
医療	事務所分	3,325,413 円	234,865,258 円
	支払基金分	231,539,845 円	
出	産		
生	業	2,513,812 円	
葬	祭	739,346 円	
施 設 事 務 費		9,001,141 円	
就 労 自 立 給 付 金		194,499 円	
進 学 準 備 給 付 金		200,000 円	
合 計		436,576,057 円	

※町村別扶助費は速報値である。

5 民生・児童委員関係

活動状況

(令和3年度分)

区分		市町				計	能代市
		藤里町	三種町	八峰町			
内容別相談・支援件数	在宅福祉	30	17	72	119	219	
	介護保険	1	20	12	33	68	
	健康・保健医療	5	35	18	58	253	
	子育て・母子保健	8		7	15	55	
	子どもの地域生活	5		23	28	37	
	子どもの教育・学校生活	20	3	4	27	51	
	生活費	3	5	4	12	91	
	年金・保険			2	2	27	
	仕事	8	1		9	14	
	家族関係	38	10	4	52	67	
	住居	6	15	5	26	98	
	生活環境	13	73	14	100	242	
	日常的な支援	46	812	178	1,036	679	
	その他	241	286	91	618	397	
	計	424	1,277	434	2,135	2,298	
その他の活動件数	調査・実態把握	215	930	339	1,484	5,330	
	行事・事業・会議への参加協力	492	440	174	1,106	805	
	地域福祉活動・自主活動	239	802	212	1,253	1,914	
	民児協運営・研修	178	831	300	1,309	4,150	
	証明事務		106	8	114	53	
	要保護児童の発見の通告・仲介	5	5	3	13	18	
	計	1,129	3,114	1,036	5,279	12,270	

6 生活困窮者自立支援関係

(1) 相談状況

(令和3年度)

		藤里町	三種町	八峰町	管内
新規相談受付件数(総数)		1	11	4	16
プラン作成件数(総数)					
就労支援対象者数 (プラン期間中の一般就労を目標にしている)					
法 に 基 づ く 事 業 等 利 用 件 数	住居確保給付金				
	一時生活支援事業				
	家計相談支援事業				
	就労準備支援事業				
	就労訓練事業				
	自立相談支援事業による就労支援				
そ の 他	生活福祉資金等による貸付				
	生活保護受給者等就労自立促進事業				

(2) 学習支援の状況

(令和3年度)

		管内	
集合型	実登録者数		7
	実施回数		48
	参加者(延べ人数)		142
	参加者(実人数)		7

【健康・予防課】

(健康・予防班)

1 母子保健事業

(1) 妊娠届出の状況 (令和3年度)

能代市	藤里町	三種町	八峰町	管内計	秋田県
180	8	38	13	239	4,497

※資料：母子保健事業実施状況報告

(2) 妊婦健康診査実施状況

一般健康診査

(令和3年度)

市町	区分	交付件数	支払件数	利用率	異常なし	所見あり	有所見内訳				
							妊娠高血圧症候群	貧血	切迫流早産	糖尿病	その他
能代市	前期	179	177	98.9%	122	55		10	38		25
	後期	186	178	95.7%	102	76	1	59	14	4	15
藤里町	前期	8	8	100.0%	5	3		1	3		1
	後期	7	6	85.7%	3	3		3			
三種町	前期	39	37	94.9%	23	14		2	6	1	8
	後期	42	36	85.7%	17	19	1	15	3	1	4
八峰町	前期	13	10	76.9%	6	4			4		2
	後期	16	12	75.0%	5	7		4	2	1	1
管内計	前期	239	232	97.1%	156	76		13	51	1	36
	後期	251	232	92.4%	127	105	2	81	19	6	20
秋田県	前期	4,621	4,444	96.2%	3,983	461	2	86	62	100	251
	後期	4,703	4,324	91.9%	3,298	1,026	4	857	111	19	83

※ 資料：母子保健事業実施状況報告(秋田県計分は令和2年度実績)

(3) 乳幼児健康診査

① 乳児健康診査(概ね3~4か月児)

(令和3年度)

区分 市町	対象人員 (A)	受診実人員 (B)	受診率 (B/A)×100	健診結果(実人員)		
				正 常	所見あるも正常	所見あり
能代市	222	219	98.6	206	2	11
藤里町	6	6	100.0	6		
三種町	44	44	100.0	42	2	
八峰町	12	11	91.7	11		
管内計	284	280	98.6	265	4	11
秋田県	4,111	4,023	97.9	2,697	548	778

※ 資料:母子保健事業実施状況報告 (秋田県計分は令和2年度実績)

② 1歳6か月児健康診査

(令和3年度)

区分 市町	対象人員 (A)	受診実人員 (B)	受診率 (B/A)×100	健診結果(実人員)		
				正 常	所見あるも正常	所見あり
能代市	199	193	97.0	180	1	12
藤里町	7	7	100.0	7		
三種町	56	57	101.8	54	2	1
八峰町	22	22	100.0	21	1	
管内計	284	279	98.2	262	4	13
秋田県	4,876	4,687	96.1	3,576	215	896

※ 資料:母子保健事業実施状況報告 (秋田県計分は令和2年度実績)

③ 3歳児健康診査

(令和3年度)

区分 市町	対象人員 (A)	受診実人員 (B)	受診率 (B/A)×100	健診結果(実人員)		
				正 常	所見あるも正常	所見あり
能代市	214	210	98.1	175		35
藤里町	13	13	100.0	7		6
三種町	60	60	100.0	35	1	24
八峰町	21	21	100.0	16	2	3
管内計	308	304	98.7	233	3	68
秋田県	5,416	5,070	93.6	3,446	255	1,369

※ 資料:母子保健事業実施状況報告 (秋田県計分は令和2年度実績)

(5) 特定不妊治療費助成事業

申請件数

市町 年度	能代市	藤里町	三種町	八峰町	管内計
27年度	35	0	6	1	42
28年度	38	0	10	2	50
29年度	38	0	3	3	44
30年度	28	0	2	8	38
令和元年度	28	0	2	8	38
2年度	22	0	3	6	31
3年度	33	0	11	2	46

2 歯科保健事業

(1) 歯科保健対策事業

事業名	開催年月日	内容等
親子よい歯のコンクール 地区審査会		新型コロナウイルス感染拡大防止のため中止 対象者39組に対して、健康づくり推進課より 記念品贈呈
8020いい歯の表彰事業 地区審査会		新型コロナウイルス感染拡大防止のため中止 対象者127名に対して、県歯科医師会より記念 品贈呈

(2) 地域歯科保健課題解決推進事業

事業名	開催年月日	内容等
「感染症から考える口腔ケア研修会」の開催	令和3年11月12日	配布対象：能代地区結核婦人会 内 容：①情報提供「管内の結核の状況について」 ②講話「今さら聞けない健口づくりの新？常識！～生涯安全に美味しく食べて楽しく話すために～」 ③講話「効果的な口腔ケアの方法について」

(3) フッ化物洗口事業実施状況

(令和3年12月末日現在)

市町名		幼稚園・保育所（園）	小学校	中学校
能代市	実施施設数（箇所）	16	7	6
	実施人数（人）	250	1725	1008
藤里町	実施施設数（箇所）	1	1	1
	実施人数（人）	15	94	51
三種町	実施施設数（箇所）	6	6	3
	実施人数（人）	66	498	280
八峰町	実施施設数（箇所）	2	2	1
	実施人数（人）	30	170	120

3 健康増進事業

(1) 各事業

項目	事業名	内容	対象等	実績	
生活習慣病予防・健康づくり	地域・職域連携推進協議会	協議会開催に向けて協議会委員からの意見・情報収集	市町村保健指導者、事業所、商工会、労働基準監督署等	開催なし	
	地域健康課題研修			開催なし	
	糖尿病重症化予防対策	意見聴取・各市町担当者意見とりまとめと情報共有	委員 市町職員等	会議開催なし	
	たばこ対策	禁煙週間普及啓発	啓発資材の配布	一般	令和3年5月～ ポケットティッシュ300個配布
		受動喫煙防止対策	受動喫煙防止条例について(改正健康増進法)の制度の説明 ・喫煙可能店届出受理 ・確認調査	飲食店、事業所	喫煙可能店届出受理 7件 確認調査 0件 禁煙支援事業実施なし
	依頼による健康教育		・講話「がん予防について」	藤里町民	令和3年5月26日(水)
	市町村支援	のしろ健康21推進委員会	市健康増進計画 評価会議	委員:医師、商工会、校長会、健康推進員等	令和3年11月(書面)
		健康はっぼう21評価会議	町健康増進計画 中間評価①	委員:八峰町 医師、福祉、民生児童委員、商工会、学校教諭、PTA会長、婦人会等	令和3年12月24日(金)
			町健康増進計画 中間評価②		令和4年3月(書面)
		八峰町食育推進委員会	食育推進計画 中間評価①	委員:八峰町、給食センター栄養士、保育園園長、栄養改善推進員、学校教諭、JA関係等	令和3年12月24日(金)
			食育推進計画 中間評価②		令和4年3月(書面)
		三種町健康づくり事業	健康食認証委員会出席 ・みそ汁塩分濃度測定会 ・クアオルト健康食の企画開発	委員:三種町 企画政策課長、飲食店、クアオルト研究会 等	令和3年6月17日(木) 令和3年11月26日(金)
栄養・食生活	秋田スタイル「健康な食事」推進事業	みそ汁塩分濃度測定の拡充	飲食店、給食施設、一般	令和3年10～12月 11件	
		減塩・野菜摂取メニューの認証	飲食店	認証メニュー 2件 事業の普及啓発	
	栄養改善推進保健所研修会	栄養調査に向けた説明会の開催	行政栄養士および在宅栄養士等	実施なし	
	特定給食施設等従事者研修会	栄養報告書のまとめ等	管内給食従事者	実施なし	
	食育推進	食育ボランティア報告とりまとめ 食育月間等自治体取組報告 担当者へ情報提供、資料送付	市町村食育(農林、保健、教育委員会)担当者	・ボランティア活動報告 管内4件 ・食育月間取組報告 管内24件 ・地域会議 開催無し	

(2) 健康増進法に基づく特定給食施設等指導状況

(令和4年3月31日現在)

種別	食数別	施設数	栄養報告書提出数	巡回指導施設数
学校	A	2	2	
	B	4	4	
	C	1	1	
	D			
病院	A	1	1	
	B	4	4	
	C	1	1	
	D	5	0	
介護老人保健施設	A			
	B	4	2	
	C			
	D			
介護医療院	A			
	B			
	C	1	0	
	D			
老人福祉施設	A			
	B	4	4	
	C	12	11	1
	D	5	2	1

種別	食数別	施設数	栄養報告書提出数	巡回指導施設数
児童福祉施設	A			
	B	2	2	1
	C	7	6	1
	D	13	13	1
社会福祉施設	A			
	B	1	1	
	C	1	1	
	D			
その他	A			
	B			
	C			
	D			
計	A	3	3	0
	B	19	17	1
	C	23	20	2
	D	23	15	2

A:1日300食以上・1日750食以上
 B:1日100食以上・1日250食以上
 C:1日50食以上・1日100食以上
 D:1日20食以上・1日50食以上

届出受理 令和3年度 5件 (施設変更届)

(3)食の健康づくり応援店事業 (令和3年度)

管内登録店数	46
新規	0
廃止(廃業)	7
巡回(確認)	14

(4)栄養士、調理師免許の申請受付件数

①免許交付 (令和3年度)

区分	新規	書換交付	再交付	計
管理栄養士	1	2	0	3
栄養士	6	3	0	9
調理師	8	4	8	20

管理栄養士国家試験受験のための栄養士免許取得見込み照合 4件

②調理師試験 (令和3年度)

願書受付数	受験者数	合格者数	合格率	開示請求数
10	9	6	66.7%	2

(5) 食品表示(栄養成分表示・健康増進法関係)

①健康増進法第65条第1項(虚偽誇大広告の禁止)の県への報告:なし

②食品表示に関する相談(保健事項):栄養成分表示 4件

(6)国民(県民)健康・栄養調査

11月 中止

(7) 心の健康づくり・自殺予防対策事業

① 山本地域自殺予防しらかみふれあいネット事業

事業名	実施時期	参加者数	内 容	備考
ネットワーク会議	令和3年12月1日(水)	26名	<p><情報提供> (1)最近の自殺の動向について (2)精神保健福祉センターにおけるコロナ関連相談の状況について <協議・情報交換> コーディネーター 柴田寛彦氏 「能代山本地域の自殺対策の推進について ～コロナ禍における自殺対策の強化について～」</p>	<p><構成機関> 医療関係 福祉関係 経済・職域関係 教育関係 民間団体 行政・関係機関 等 49ヶ所</p>
学習会	令和3年8月11日(水)	75名	<p>※県北ブロック研修会 <講演> 「コロナによるメンタルヘルスへの影響や必要とされる支援について」 講師 メンタルクリニック秋田駅前 院長 稲村 茂 氏 <活動照会> ①「自殺予防と若者対策～LINE相談から見えるもの～」 NPO法人蜘蛛の糸 代表 佐藤 久男 氏 ②「コロナ関連相談の状況について」 秋田県精神保健福祉センター 副主幹 小松 広美 氏</p>	
ネット通信の発行	中止			

② 自殺予防キャンペーン

令和3年11月～12月	秋田県いのちの日キャンペーン 管内調剤薬局へ啓発資材の配布（「世界エイズデーキャンペーン」と同時実施）
-------------	--

③ 自殺未遂者支援対策

自殺未遂者支援対策関係者会議	令和3年12月9日(木)	18名	<p><協議> 「能代山本地域における自殺未遂者支援の推進について」</p>
自殺未遂者支援関係者研修会	令和3年11月9日(金)	30名	<p>※県北ブロック研修会 <講演> 演 題 「地域における自殺未遂者への支援について ～現実的で継続的な多職種連携による自殺未遂支援～」 講 師 大館市立総合病院 神経精神科 部長 佐藤 靖 氏</p>

④ 地域重点施策推進事業

心の健康づくり・自殺予防対策担当者情報交換会	令和3年7月20日(木)	7名	<p><情報交換> 各市町における心の健康づくり事業の実施状況について ボランティア支援、人材育成の課題等について</p>
心の健康づくりボランティアスキルアップ研修会	中止		

4 結核予防対策事業

(1) 市町別結核登録患者数

(各年12月31日現在)

病型	市町	肺結核活動性				肺外結核活動性	不活動性結核	活動性不明	合計	
		登録時喀痰塗抹陽性			登録時その他の結核菌陽性					登録時菌陰性その他
		初回治療	再治療	計						
R3	能代市	1		1			1	2	4	8
	藤里町									
	三種町								1	1
	八峰町						1		1	2
	管内計	1		1			2	2	6	11
R2		4		4	3	1	2		6	16
R1		1		1	3		2	4	8	18
H30		1		1	2		1	10	1	15
H29		5		5			1	9		15
H28		2		2	2		1	11	1	17
H27		3		3	2			12	2	19

※結核登録者情報調査(年報)

(2) 市町別結核新登録患者数

病型	市町	肺結核活動性				肺外結核活動性	合計	
		喀痰塗抹陽性			その他の結核菌陽性			菌陰性・その他
		初回治療	再治療	計				
R3	能代市	2		2		1	1	4
	藤里町							
	三種町							
	八峰町	2		2			1	3
	管内計	4		4		1	2	7
R2		4		4	3	1	3	11
R1		5		5	5		3	13
H30		5		5	2		2	9
H29		7		7	1		1	9
H28		4		4	4		1	9
H27		4		4	4		1	9

※結核登録者情報調査(年報)

(3) 新規登録患者発見分類

区分	集団検診				健康診断	接触者 健診	医療機関 受診	その他	不明	計
	学校	住民	職場	その他						
勤 労 者	常用労務者									
	日雇労務者									
	民間職員									
	官公庁職員									
自 営 業 者	商人及び 職人									
	農林漁夫									
	自由業者・ その他									
そ の 他	小中学校 児童生徒									
	高校以上の 生徒学生									
	就学前の 乳幼児									
	家事従事者 無職・その 他							7		7
計							7		7	
R2							11			11
R1							13			13
H30							9			9
H29							9			9
H28							9			9

※結核登録者情報システム

(4) 年次別結核登録患者数の推移(潜在性結核感染症を除く)

区分 年	前年末患者数A	当該年中除外					当該年中発生患者数				年末登録患者数(A-B)+C
		死亡	観察不要	転出	その他	計B	新規	転入	その他	計C	
H22	44	7	17	1		25	8			8	27
H23	26	3	10			13	5			5	18
H24	18	6	7			13	6			6	11
H25	11	5	3			8	6			6	9
H26	9	2	2		3	7	11			11	13
H27	13	1	2			3	9			9	19
H28	19	5	5	1		11	9			9	17
H29	17	3	8	1		12	9	1		10	15
H30	15	7	2			9	9			9	15
R1	15	5	4		1	10	13			13	18
R2	18	8	5			13	11			11	16
R3	16	9	3			12	7			7	11

※結核登録者情報調査(年報)

(5) 感染症診査協議会結核部会診査件数

区分 年	結核患者の医療(37条の2)			入院患者の医療(37条)		
	診査件数	承認件数	不承認件数	診査件数	新規	継続
27年度	14	14		19	3	16
28年度	15	15		16	2	14
29年度	15	15		16	4	12
30年度	11	11		22	9	13
R1年度	21	21		17	5	12
R2年度	22	22		5	2	3
R3年度	13	13		1		1

(6) 検診状況

① 健康診断及び予防接種の実施状況
(事業者・学校長・施設の長)

(令和3年度)

区分	定期			計
	事業者	学校長	施設の長	
間 接 撮 影 者 数	512	157	108	777
直 接 撮 影 者 数	3,481	396	653	4,530
被 発 見 者 数	結 核 患 者			
	結核発病のおそれがあると診断された者			

(市町長)

(令和3年度)

市町	対象者 (65歳以上) (人)	受診者 (65歳以上) (人)	受診率 (%)
能 代 市	20,851	1,483	7.1
藤 里 町	1,460	494	33.8
三 種 町	7,187	1,044	14.5
八 峰 町	1,942	646	33.3
管 内 計	31,440	3,667	11.7

② BCG接種の実施状況

(令和3年度)

市町	対象者数 (人)	受信者数 (人)	受診率 (%)
能 代 市	228	225	98.7
藤 里 町	6	6	100.0
三 種 町	54	36	66.7
八 峰 町	21	21	100.0
管 内 計	309	288	93.2

③ 精密検査

年度	対象者数(人)	受信者数(人) (委託医療機関)	受診率(%)
27年度	17	17	100.0
28年度	18	17	94.4
29年度	19	18	94.7
30年度	21	20	95.2
令和元年度	13	13	100.0
2年度	17	17	100.0
3年度	18	18	100.0

※延人数

④ 接触者検診

年度	対象者数(人)	受信者数(人) (委託医療機関)	受診率(%)
27年度	218	215	98.6
28年度	221	219	99.1
29年度	129	128	99.2
30年度	187	187	100.0
令和元年度	159	159	100.0
2年度	171	169	98.8
3年度	63	63	100.0

※延人数

(7) 訪問指導状況

年度	肺結核患者	肺外結核患者	潜在性結核	その他	計
27年度	75	1	14		90
28年度	80		10		90
29年度	64	8	22		94
30年度	64	35	9		108
令和元年度	72	15	20		107
令和2年度	70	13	25		108
令和3年度	30	15	5		50

(8) 研修会・健康教育等

開催年月日	実施場所	内容
令和3年 9月24日(木) ～30日(水)	能代保健所	結核予防週間における結核の普及啓発事業 ①結核予防週間のポスター掲示 ②地元新聞の「振興局だより」に結核予防週間に関する記事の掲載

5 感染症対策

(1) 感染症発生届出状況

区分 年度	赤痢	腸チフス	コレラ	腸管出血性大腸菌感染症	アメーバー赤痢	急性脳炎	クロイツフェルト・ヤコブ病	レジオネラ症	麻しん	梅毒	ウイルス性肝炎 (E型及びA型を除く)	カルバペネム耐性腸内細菌科細菌感染症	レジオネラ	水痘
29年度				1			1			1				
30年度				1				4	1					
元年度				2			1			3				
2年度								1		5		2	1	3
3年度								1		4		4		

(2) つつが虫病発生状況

年度 市町	能代市	藤里町	三種町	八峰町	管外	計	秋田県
29年度							9
30年度							5
元年度	1				2	3	5
2年度							8
3年度				1	2		3

(3) 新興感染症（新型コロナウイルス感染症）

①電話相談対応

	相談件数	備考
元年度	143件	(2～3月分)
2年度	1,024件	
3年度	731件	

②PCR検査の実施

	検査実施件数	備考
元年度	29件	(2～3月分)
2年度	878件	
3年度	3,359件	

③管内陽性者数 692人(県外者7名含む)

④感染症診査協議会診査件数 22件 (R2.4.1～R3.3.31)

⑤医療体制

新型コロナウイルス感染症の診療・検査医療機関	管内36ヶ所
新型コロナウイルス感染症の入院医療機関	管内2ヶ所

R4. 3. 31時点

(4) エイズ・性感染症・肝炎ウイルス等個別相談・検査事業実施状況

(令和4年3月31日現在)

区分	年度	30年度	令和元年度	令和2年度	令和3年度
	電話相談	31	27	7	10
来所相談	26	22	4	10	
計	57	49	11	20	

検査件数 (件)	検査項目	30年度	令和元年度	令和2年度	令和3年度
	HIV抗体迅速検査	21	17	4	8
	HIV抗体検査				
	性器クラミジア抗体検査	17	12	4	7
	梅毒抗体検査	19	16	4	6
	HCV抗体検査	12	11	2	4
	HBs抗体検査	12	11	2	4

※電話相談件数は検査予約時の相談も含む。

※来所相談件数は、受検者も含む。

※受検者の希望により検査項目が決定するため、検査数と受検者数は一致しない。

(5) エイズ及び性感染症予防啓発普及事業

	年月日	内容	場所	対象
1	令和3年5月下旬	世界エイズデーに伴う普及啓発キャンペーン ・啓発資材(リーフレット、ポケットティッシュ等)の配布	管内道の駅、森の駅	地域住民

(6) 肝炎治療特別促進事業

肝炎治療受給者数

(令和4年3月31日現在)

	能代市	藤里町	三種町	八峰町	合計
男	25(5)	2(0)	12(0)	2(0)	41(5)
女	14(2)	1(0)	7(0)	2(1)	24(3)
合計	39(7)	3(0)	19(0)	4(1)	65(8)

※()の数は新規受給者数

肝炎ウイルス検査陽性者フォローアップ事業検査費用助成 (令和4年3月31日現在)

	能代市	藤里町	三種町	八峰町	合計
初回精密検査件数	2				2
定期検査(実件数)	10		1		11
定期検査(延べ件数)	16		2		18

6. 特定疾患・小児慢性特定疾病

(1) 特定疾患医療受給者数

(令和4年3月31日現在)

(単位:人)

病名	市町村名				管内計
	能代市	藤里町	三種町	八峰町	
1 球脊髄性筋萎縮症	5		1		6
2 筋萎縮性側索硬化症	7	1	2		10
5 進行性核上性麻痺	2				2
6 パーキンソン病	77	2	26	5	110
7 大脳皮質基底核変性症	1			2	3
11 重症筋無力症	8		4	2	14
13 多発性硬化症／視神経脊髄炎	13	2	5		20
14 慢性炎症性脱髄性多発神経炎／多巣性運動ニューロパチー					
17 多系統萎縮症	14	1	4	1	20
18 脊髄小脳変性症(多系統萎縮症を除く。)	13	1	3	5	22
20 副腎白質ジストロフィー			1		1
22 もやもや病	3		2		5
23 プリオン病					
28 全身性アミロイドーシス					
34 神経線維腫症	1				1
35 天疱瘡			1		1
37 膿疱性乾癬(汎発型)	1				1
40 高安動脈炎	3				3
42 結節性多発動脈炎	1				1
43 顕微鏡的多発血管炎	3		1		4
45 好酸球性多発血管炎性肉芽腫症	5				5
46 悪性関節リウマチ	2			1	3
47 バージャー病	2				2
48 原発性抗リン脂質抗体症候群	2				2
49 全身性エリテマトーデス	20		7	1	28
50 皮膚筋炎／多発性筋炎	5	1	4		10
51 全身性強皮症	2		5	4	11
52 混合性結合組織病	1	1	2		4
53 シェーグレン症候群	2			2	4
54 成人スチル病	4		1		5
55 再発性多発軟骨炎	2				2
56 ベーチェット病	9	1	1		11
57 特発性拡張型心筋症			1		1
58 肥大型心筋症	1				1
60 再生不良性貧血	5	1	3		9
62 発作性夜間ヘモグロビン尿症	1				1
63 特発性血小板減少性紫斑病	12	1	1	1	15
65 原発性免疫不全症候群	1				1
66 Ig A 腎症	3				3
67 多発性嚢胞腎	1			2	3
68 黄色靭帯骨化症	11		3	2	16
69 後縦靭帯骨化症	39	3	6	4	52
70 広範脊柱管狭窄症	8	1	6	3	18
71 特発性大腿骨頭壊死症	3		5	2	10
72 下垂体性ADH 分泌異常症	1		1		2
75 クッシング病					
77 下垂体性成長ホルモン分泌亢進症	1				1
78 下垂体前葉機能低下症	5			2	7
84 サルコイドーシス	9		2	3	14
85 特発性間質性肺炎	12		1	1	14
86 肺動脈性肺高血圧症	2		1		3
88 慢性血栓栓性肺高血圧症	2		2		4
90 網膜色素変性症	3		1	1	5
93 原発性胆汁性胆管炎	23		11	3	37

95	自己免疫性肝炎	3		3	1	7
96	クローン病	19	1	5	3	28
97	潰瘍性大腸炎	70	3	21	3	97
98	好酸球性消化管疾患	2		1	1	4
113	筋ジストロフィー	2	1	2		5
122	脳表へモジデリン沈着症	1				1
162	類天疱瘡(後天性表皮水疱症を含む。)	2	1	1	1	5
168	エーラス・ダンロス症候群	1				1
193	プラダー・ウィリ症候群	1				1
208	修正大血管転位症	1				1
215	ファロー四徴症	1				1
222	一次性ネフローゼ症候群	1		2	1	4
225	先天性腎性尿崩症	1				1
227	オスラー病	1		2		3
240	フェニルケトン尿症	1				1
266	家族性地中海熱	2				2
283	後天性赤芽球癆	3	1		1	5
289	クロンカイト・カナダ症候群	1		1		2
296	胆道閉鎖症		1	1		2
297	アラジール症候群			1		1
300	IgG4関連疾患			1		1
306	好酸球性副鼻腔炎	21		3	1	25
312	先天性僧帽弁狭窄症	1				1
331	特発性多中心性キャッスルマン病			1		1
	計	486	24	159	59	728

(2) 小児慢性特定疾患医療受給者数

(令和4年3月31日現在)

(単位:人)

病名	市町村名					
	能代市	藤里町	三種町	八峰町	管内計	
(1) 悪性新生物	6		1			7
(2) 慢性腎疾患	5		2	1		8
(3) 慢性呼吸器疾患	1		1			2
(4) 慢性心疾患	8		3			11
(5) 内分泌疾患	4	1	4	1		10
(6) 膠原病	2					2
(7) 糖尿病	2					2
(8) 先天性代謝異常	2					2
(9) 血液疾患						
(10) 免疫疾患						
(11) 神経・筋疾患	3	1				4
(12) 慢性消化器疾患	5		1	1		7
(13) 染色体または遺伝子に変化を伴う症候群	1					1
(14) 皮膚疾患群	1					1
(15) 骨系統疾患	1					1
(16) 脈管系疾患	1					1
	計	42	2	12	3	59

(3) 難病医療相談事業の実施状況

年月日	実施場所	対象者	内容	参加数
R3.10.1	なし (リーフレット送付)	神経難病患者とその家族	情報誌を発行し送付する。(理学療法士へ原稿の作成を依頼し、自宅のできるリハビリ運動を紹介する。また、患者や家族からコロナ渦での過ごし方を電話や手紙で依頼し、掲載する。)	250人

7 原爆被爆者対策

年度	原爆手帳 所持者	性別		手当受給者				健康診断受診者	
		男	女	医療特別手当	健康管理手当	保健手当	介護手当	1回目	2回目
H28年度	2	1	1		2			1	
H29年度	2	1	1		2			1	
H30年度	1		1		2			※1	
R1年度	1		1		1			1	
R2年度	1		1		1			1	
R3年度	1		1		1			1	

(※H30.10 1名死亡)

8 医務・薬務

(1) 市町別医療機関・施術所・歯科技工所数

(令和4年3月31日現在)

	病院		一般診療所			歯科診療所	施術所		歯科技工所
	施設数	病床数	施設数	有床診療所	病床数		あはき※	柔道整復	
能代市	5	1,023	56	9	138	24	31	29	15
藤里町			3			1		1	1
三種町	1	152	11			4	12	8	
八峰町			6			2	2	3	3
管内計	6	1,175	76	9	138	31	45	41	19

※あん摩、マッサージ、はり、きゅうの施術所

(2) 病床数(種別ごと)

(令和4年3月31日現在)

	一般	療養	結核	精神	感染症	計
病院	654	247		270	4	1,175
診療所	102	36				138
計	756	283		270	4	1,313

(3) 医療法第25条第1項の規定に基づく立入検査状況

	病院	一般診療所	歯科診療所	計	備考
令和元年度	5	2		7	
令和2年度	5			5	コロナ禍により書面調査にて実施
令和3年度	6			6	コロナ禍により書面調査にて実施

(4) 市町別薬事関係施設数

(令和4年3月31日現在)

	薬局	薬局製剤製造販売業	医薬品販売業				等高度管理医療機器販売業・貸与業	毒物劇物販売業			麻薬取扱施設			
			店舗販売業	卸売販売業	配置販売業	特例販売業		一般	農業用品目	特定品目	麻薬卸売業者	麻薬小売業者	麻薬診療施設	麻薬研究施設
能代市	37		22	7	1	1	42	25	12	4	3	37	31	
藤里町			1						1					
三種町	2		3		1	1	1		6			2	5	
八峰町	3		1			1	2	4	4			3	2	
管内計	42		27	7	2	3	45	29	23	4	3	42	38	
	42		28		2	3		31	23	4	3	42	38	

(5) 薬事監視施設数

	薬局	薬局製剤製造販売業	医薬品販売業				等高度管理医療機器販売業・貸与業	毒物劇物販売業			麻薬取扱施設			
			店舗販売業	卸売販売業	配置販売業	特例販売業		一般	農業用品目	特定品目	麻薬卸売業者	麻薬小売業者	麻薬診療施設	麻薬研究施設
令和元年度	23		13	5			14	6	14	1	4	23	11	
令和2年度	15		3	3			27	8			3	14	8	
令和3年度	21		4				17	11	1		1	21	9	

(6) 医療従事者免許の申請受付件数

(令和3年度)

区分	新規申請	書換交付	再交付	まつ消	計
医 師	1	1	1	1	4
歯 科 医 師	1				1
薬 剤 師	6		2		8
保 健 師	5	1			6
助 産 師	1				1
看 護 師	28	11	2		41
准 看 護 師		2			2
診 療 放 射 線 技 師					
臨 床 検 査 技 師	1				1
理 学 療 法 士	3				3
作 業 療 法 士	4				4
視 能 訓 練 士					
計	50	15	5	1	71

(7) 試験

(令和3年度)

	登録販売者試験	毒物劇物一般 取扱者試験	毒物劇物農業用品目 取扱者試験	毒物劇物特定品目 取扱者試験
出願者数 (管内)	41	3	5	-
出願者数 (全県)	604	98	67	2
合格者数 (全県)	183	33	7	1

(8) 献血状況

(令和3年度)

	200ml献血			400ml献血		
	目標	実績	達成率	目標	実績	達成率
能代市	-	18	-	1,229	1281	104.2%
藤里町	-		-	80	86	107.5%
三種町	-		-	160	184	115.0%
八峰町	-		-	120	140	116.7%
管内計	-	18	-	1,589	1,691	106.4%
全県	665	816	122.7%	23,420	24875	106.2%

【環境指導課】

(環境・食品衛生班)

1 廃棄物関係

管内には公共の一般廃棄物の処理施設として、し尿処理施設1基、ごみ焼却施設1基、粗大ごみ処理施設1基が設置されているほか、不燃ごみ等の埋立処理のため、最終処分場6施設が確保されている。

これらの一般廃棄物処理施設については産業廃棄物関連施設等と併せ、計画的な立入検査を実施しており、最終処分場の放流水質の監視に加えて、施設の構造設備基準や維持管理基準の遵守状況等について監視指導を行っている。

(1) 一般廃棄物

① し尿処理施設

(令和4年3月31日現在)

事業主体	設置場所	着工竣工年月日	処理方式	処理能力
能代山本広域市町村圏組合	能代市河戸川字 西山下1番地内	H8.7.3 H11.3.24	高負荷脱窒素	120 [*] ト/日

② ごみ処理施設

(令和4年3月31日現在)

区分	事業主体	設置場所	着工竣工年月日	処理方式	処理能力
焼却施設	能代山本広域市町村圏組合	三種町鶴川字 上笠岡70-1	H5.5.24 H7.3.31	連続炉	144t/日 (72t/日×2炉) H14変更96t→144t
粗大ごみ 処理施設	能代山本広域市町村圏組合	八峰町沼田字 横長根1-5	S60.8.2 S61.4.1	衝撃せん断破碎 せん断破碎	25t/5h 5t/5h

③ ごみ埋立地

(令和4年3月31日現在)

区分	事業主体	設置場所	埋立開始年月	埋立地面積	全体容量	残余容量
一般廃棄物の最終処分場	能代市	能代市朴瀬字日影	S52.12	40,404m ²	271,000m ³	12m ³ ※2
		〃	H6.4	14,320m ²	123,170m ³	8,363m ³
		能代市二ツ井町種字大沢	S48.4	12,211m ²	169,407m ³	3,730m ³ ※1
	藤里町	藤里町粕毛下モ岱	S53.11	16,700m ²	50,100m ³	10,510m ³
		藤里町矢坂	S46.4	5,721m ²	28,605m ³	1,970m ³ ※2
	三種町	三種町鹿渡字大沢	S50.4	6,995m ²	48,000m ³	4,910m ³
		三種町森岳字清吉根子屋沢	S45.6	39,174m ²	91,675m ³	42,947m ³
		三種町志戸橋字熊沢	S49.4	3,178m ²	4,050m ³	0m ³ ※1
		三種町増沢	S58.5	8,559m ²	45,350m ³	34,252m ³
		三種町舞台沢	S46.4	6,700m ²	11,000m ³	49m ³
能代市浅内	S58.6	3,300m ²	6,600m ³	387m ³ ※2		

※1 埋立終了届出施設

※2 受入停止施設

④ し尿浄化槽

ア 設置数

(令和4年3月31日現在)

年度	人数別 市町	5	21	101	301	501	計	監視施設数		
		5 ～ 20	21 ～ 100	101 ～ 300	301 ～ 500	501 ～		～500	501～	計
29年度	三種町	737	45	7	2	5	796	6	8	14
30年度		751	45	7	2	5	810	5	7	12
元年度		757	45	7	2	5	816	6	7	13
2年度		764	46	7	2	5	824	3	3	6
3年度		771	46	7	2	5	831	2	4	6

イ 構造別浄化槽基数

(令和4年3月31日現在)

分 市町	区	全浄化槽基数		
		うち、合併処理基数	うち、単独処理基数	
三 種 町		831	637	194

※ 能代市分(H17年度)、藤里町分(H17年度)、八峰町分(H22年度)は権限委譲済み。

(2) 産業廃棄物

産業廃棄物処理施設の種類の種類

(令和4年3月31日現在)

区分	処分業者	事業者及び公共	計
管理型処分場		2	2
木くず破砕	3		3
がれき類破砕施設	7		7
廃プラスチック類破砕	2		2
計	12	2	14

産業廃棄物処理業者

(令和4年3月31日現在)

区分	産業廃棄物		特別管理産業廃棄物		計
	収集運搬業	処分業	収集運搬業	処分業	
事業者数	141	16	11		168

※ 重複する事業者あり

(3) 監視指導状況

(令和4年3月31日現在)

施設種別				施設数等	監視件数	指導件数		
						口頭	文書	
一般廃棄物	処理施設	公共設置	最終処分場	稼働中	6	6	10	
				上記以外	5			
			ごみ焼却施設	1				
			し尿処理施設	1				
			その他のごみ処理施設	1				
	公共以外の一般廃棄物処理施設			5	1			
	その他	廃棄物再生事業者登録業者		4				
		一般廃棄物排出事業者			2			
	産業廃棄物	特別管理産業廃棄物排出事業所	①感染性廃棄物		6			
			排出事業所		102			
②特定有害産廃排出事業所			21	2				
③PCB機器等保管事業所			144	257	72			
④その他特管産廃排出事業所			2	1				
産業廃棄物排出事業所				13	4			
処理施設		処分業者	県外産廃受入施設	許可対象	中間処理			
				最終処分				
			許可対象外	中間処理				
			その他の施設	許可対象	中間処理	12	1	
		最終処分						
		許可対象外	中間処理	9	1			
		事業者及び公共	許可対象	中間処理				
			最終処分	2	2	3		
許可対象外	中間処理	2	1	1				
産業廃棄物収集運搬業者			積替・保管施設	9	1			
			上記以外	131	1			
浄化槽	浄化槽			831	6			
	浄化槽保守点検業者			6	4	1		
不法投棄監視(環境監視員分を除く)					4			
自動 車リサ イクル 法	引取業者			24	1			
	フロン類回収業者			10	1			
	解体業者			2				
	破砕業者			1	1			
計				1,335	307	92		

2 水道及び特定建築物関係

管内には、上水道、簡易水道、専用水道及び小規模水道をあわせ40の水道施設が設置されている。

水道法に基づく水道(上水道、簡易水道)及び県条例に基づく小規模水道をあわせた水道普及率は、91.5%であり、全県の92.2%と比較し、0.7ポイント下回っている。

(1) 水道施設数及び普及状況

(令和3年3月31日現在)

区分 市町	行政区域 内人口	上水道		簡易水道		専用水道		小規模水道		合計		普及率 (%)	
		施設数	給水人口	施設数	給水人口	施設数	給水人口	施設数	給水人口	施設数	給水人口		
能代市	49,395	1	40,324	9	5,185	1		21	936	32	46,445	94.0	
藤里町	2,860			1	2,820	1				2	2,820	98.6	
三種町	14,879	1	11,561			2	102			3	11,663	78.4	
八峰町	6,395			3	6,356					3	6,356	99.4	
管内計	73,529	2	51,885	13	14,361	4	102	21	936	40	67,284	91.5 (92.2)	
過年度	元年度末	75,081	2	52,811	13	14,768	5	102	21	960	40	68,641	91.4 (92.1)
	30年度末	76,704	2	53,807	13	15,006	3	73	21	992	39	69,878	91.1 (92.1)
	29年度末	78,404	2	54,784	13	15,504	3	64	21	1,010	39	71,362	91.0 (91.8)
	28年度末	80,063	2	55,201	17	16,135	3	64	21	1,038	43	72,438	90.5 (91.6)

※ ()内の数字は秋田県の普及率を示す。

(2) 監視指導状況

(令和4年3月31日現在)

水道施設	施設数	監視件数
上水道	2	
簡易水道	12	7
専用水道	1	
小規模水道	21	21
計	36	28

※1 専用水道:能代市分(H17.4)、八峰町分(H23.4)、三種町分(H24.10)は権限移譲済み。

※2 小規模水道:八峰町分(H23.4)、三種町分(H24.10)は権限移譲済み。

※3 簡易専用水道:能代市分(H17.4)、藤里町分(H18.4)、八峰町分(H23.4)、三種町分(H24.10)は権限移譲済み。

(3) 特定建築物

建築物内の環境衛生上の適正な維持管理の確保を目的とした「建築物における衛生的環境の確保に関する法律」(通称「建築物衛生法」)では、店舗、事務所等の建築物で床面積の合計が3,000㎡以上のものを特定建築物として定めている。

管内の特定建築物に関する届出や立入検査の事務は、能代市(平成17年4月1日)、八峰町(平成23年4月1日)、三種町(平成26年10月1日)に権限委譲しており、権限移譲していない藤里町には、該当する建築物はない。

建築物衛生法では、建築物の衛生上の維持管理を行う事業者が一定の基準を満たしている場合、都道府県知事の登録を受けることができる制度が設けられており、当保健所ではその登録事務を行っている。

建築物管理業登録状況

(令和4年3月31日現在)

業種	登録業者数
清掃業	3
空気環境測定業	
飲料水水質検査業	
飲料水貯水槽清掃業	4
ねずみ・こん虫防除業	1
排水管清掃業	1
環境衛生総合管理業	2
計	11

3 公害関係

管内における公害関係の法令対象施設数は、大気汚染防止法が230施設、水質汚濁防止法が277施設、湖沼法が5施設、ダイオキシン類対策特別措置法が4施設及び県公害防止条例が314施設(大気156施設、水質158施設)である。

当部では、毎年度、これらの施設等への立入検査を計画的に実施し、排出基準の適合状況や施設の維持管理等に関する監視指導を行っている。

(1) 届出状況

① 大気汚染防止法関係

ばい煙発生施設

(令和4年3月31日現在)

施設	市町					管内計
	能代市	藤里町	三種町	八峰町		
1 ボイラー	105 [60]	6 [6]	19 [6]	9 [7]	139 [79]	
5 金属溶解炉	1				1	
6 金属の鋳造若しくは圧延又は金属若しくは金属製品の熱処理の用に供する加熱炉	7				7	
11 乾燥炉	6		1		7	
13 廃棄物焼却炉	1		2		3	
29 ガスタービン	6				6	
30 ディーゼル機関	12	2	1		15	
合計	138	8	23	9	178	

※ []内の数字は、大気汚染防止法と秋田県公害防止条例の両方の届出対象となる施設数で内数。

粉じん発生施設

(令和4年3月31日現在)

施設	市町	
	能代市	
1 コークス炉		
2 鋳物(コークスを含む。以下同じ)又は土石の堆積場	17	
3 ベルトコンベア及びバケットコンベア(鋳物、土石又はセメントの用に供するものに限り、密閉式のものを除く。)	35	
4 破碎機及び摩砕機(鋳物、土石又はセメントの用に供するものに限り、湿式のもの及び密閉式のものを除く。)		
5 ふるい(鋳物、岩石又はセメントの用に供するものに限り、湿式のもの及び密閉式のものを除く。)		
合計	52	

※ 八峰町分(H23年度)、三種町分(H26年度)、藤里町分(H27年度)は権限移譲済み。

② 水質汚濁防止法関係

特定事業場数

(令和4年3月31日現在)

施設の種類	市町					管内計
	能代市	藤里町	三種町	八峰町		
1の2 畜産農業	6		7		13	
2 畜産食料品製造業	4	1 (1)	3 (2)		8	
3 水産食料品製造業			1	1	2	
4 野菜又は果実を原料とする保存食料品製造業	5	1	6		12	
5 みそ・しょう油製造業	3 (2)		2	1	6	
8 パン若しくは菓子の製造業又は製あん業	2 (2)				2	
9 米菓子製造業又はこうじ製造業の用に供する洗米機	1 (1)		2		3	
10 飲料製造業	2 (1)	2 (1)		1	5	
16 麺類製造業の用に供する湯煮施設	4 (2)		1		5	
17 豆腐又は煮豆の製造業の用に供する湯煮施設	1		1	1	3	
19 繊維製品加工業	1				1	
21の3 合板製造業の用に供する接着機洗淨施設	8 (1)				8	
23 パルプ・紙又は紙加工品の製造業	2				2	
23の2 新聞業・出版業・印刷業又は製版業	3 (3)				3	
27 無機化学工業製品製造業	2				2	
33 合成樹脂製造業	1 (1)				1	
47 医薬品製造業	1 (1)				1	
54 セメント製品製造業	2		2		4	
55 生コンクリート製造業の用に供するバッチャープラント	4			2	6	
59 砕石業	3				3	
60 砂利採取業の用に供する水洗式分別施設	3			1	4	
63 金属製品製造業又は機械器具製造業	2				2	
63の3 石炭を燃料とする火力発電施設のうち、廃ガス洗淨施設	1				1	
64の2 水道施設(1万m ³ /日以上)	1				1	

② 水質汚濁防止法関係

特定事業場数

(令和4年3月31日現在)

施設の種類	市町	能代市	藤里町	三種町	八峰町	管内計
66 電気めっき業						
66の3 旅館業		43 (18)	15 (10)	16 (13)	18 (7)	92
67 洗濯業の用に供する洗浄施設		28 (16)	1	3 (2)	1 (1)	33
68 写真現像業の用に供する自動式フィルム現像洗浄施設		1 (1)			1	2
68の2 病院(病床数300以上)		1 (1)				1
69の2 地方卸売市場		1 (1)				1
71 自動式車両洗浄施設		19	1	4	2	26
71の2 科学技術に関する研究、試験、検査又は専門教育を行う事業場		1				1
71の3 一般廃棄物処理施設である焼却施設				1		1
72 し尿処理施設(500人槽以下除く)		6 (1)	1	3	3	13
73 下水道終末処理施設		1	1		2	4
合計		163	23	52	34	272

※1 2以上の特定施設を有する事業場については、番号の小さい施設に計上。

※2 ()内の数字は、分流式下水道に接続されている事業場数で内数。

③ 湖沼水質保全特別措置法関係

みなし指定地域特定施設数

(令和4年3月31日現在)

施設の種類	市町	能代市	三種町	管内計
1 病院			1	1
2 し尿浄化槽(201人槽以上、500人槽以下)		1	3	4
計		1	4	5

④ 秋田県公害防止条例関係

指定施設数

(令和4年3月31日現在)

施設の種類の等		市町		能代市	藤里町	三種町	八峰町	管内計
大気関係	指定ばい煙発生施設※1	ボイラー		110 [60]	11 [6]	18 [6]	11 [7]	150 [79]
	指定粉じん発生施設※2	鉱物又は鉱物の残渣の堆積場		4				4
		チップ製造施設又は製材施設であって原動機の定格出力50KW以上のもの		2				2
	合計			116	11	18	11	156
水質関係	指定汚水排出施設※4	畜産農業		2		5		7
		自動車整備業		83	5	20	7	115
		ガソリンスタンド		16	3	9	4	32
		病院の検査又は分析の用に供する施設		3 (3)		1 (1)		4 (4)
	合計			104	8	35	11	158

※1 []内の数字は、大気汚染防止法と秋田県公害防止条例の両方の届出対象となる施設数で内数。

※2 権限移譲した八峰町(平成23年4月1日)、三種町(平成26年10月1日)、藤里町(平成27年4月1日)の施設数は計上していない。

※3 大気汚染防止法と秋田県公害防止条例の両方の届出対象となる施設数は計に含めていない。

※4 ()内の数字は分流式下水道に接続されている事業場数で内数。

⑤ ダイオキシン類対策特別措置法

特定施設数

(令和4年3月31日現在)

施設の種類の等		市町		能代市	藤里町	三種町	八峰町	管内計
大気基準適用施設(廃棄物焼却炉)				※1		2	※1	4
水質基準適用施設(廃棄物焼却炉に係る灰の貯留施設)						1		1
合計				1		3	1	5

※ 休止中

(2) 立入検査状況

① 公害関係工場・事業場

(令和4年3月31日現在)

区分	対象施設		大気汚染防止法対象	水質汚濁防止法対象	湖沼法対象	秋田県公害防止条例対象			ダイオキシン類特措法対象		その他
	ばい煙発生施設※1	粉じん発生施設※2	特定施設	特定施設	みなし特定施設	※1 指定ばい煙発生施設	※2 指定粉じん発生施設	指定汚水排出施設	大気基準適用施設	水質基準適用施設	協定施設
工場・事業場数	110(47)	7	272	5	90(47)	4	158	2	1	1	
施設数	178(79)	52	-	5	150(79)	6	-	3	1	-	
監視件数 ※3	現地確認	11(7)	33	2	15(7)			2		1	
	分析検査		26	6							
指示件数	口頭	8(4)	19		8(4)						
	文書		2	4							

※1 ()内の数字は、大気汚染防止法と秋田県公害防止条例の両方の届出対象となる工場・事業場数及び施設数で内数。

※2 権限移譲済みである八峰町分(H23年度)、三種町分(H26年度)、藤里町分(H27年度)の工場・事業所数及び施設数は計上していない。

※3 施設数

② フロン排出抑制法関係事業者

(令和4年3月31日現在)

項目	件数
第一種フロン類充填回収業者	11
立入検査	2

(3) 大気汚染常時監視

県内の大気汚染の状況を把握するため、能代市内の2カ所に二酸化硫黄、窒素酸化物、浮遊粒子状物質等の自動測定機を設置し、テレメーターシステムによる常時監視を実施している。

大気測定局設置状況

(令和4年3月31日現在)

設置主体	測定項目	二酸化硫黄(SO ₂)	浮遊粒子状物質(SPM)	微小粒子状物質(PM _{2.5})	窒素酸化物(NO _x)	オキシダント(O _x)
	測定場所					
秋田県	能代西 (能代科学技術高校)	○	○	○	○	○
	檜山 (旧檜山中学校)	○	○	—	○	—

(4) 公害苦情処理関係

保健所が受付した公害苦情件数は次のとおりである。

区分	年度	平成29年度	30年度	令和元年度	2年度	3年度
大 気				6	5	5
水 質		1		1	1	1
騒 音		1	3			
振 動						
悪 臭		2	2		2	4
地 盤 沈 下						
土 壤 汚 染						
そ の 他 (不法投棄等)				1	1	1
計		4	5	8	9	11

4 温泉関係

管内には21の源泉があり、そのうち14の源泉が11カ所の温泉地で利用されている。

源泉一覧

(令和4年3月31日現在)

市町	区分 温泉地名	源泉 総数 (A+B)	利用 源泉数 (A)		未利用 源泉数 (B)		温度別源泉数					ゆう出量 ℓ/分		主たる泉質名
			自 噴	動 力	自 噴	動 力	25 ℃ 未 満	2 5 ℃ 以 上	4 2 ℃ 未 満	42 ℃ 以 上	及 び 水 蒸 気 ガ ス	自 噴	動 力	
能代市	能代 (落合)	2		1	1			1	1		48	194	アルカリ性単純温泉	
	船沢	1		1					1			200	ナトリウム－塩化物強塩泉	
	切石※	1				1							ナトリウム－塩化物泉	
	梅内	1	1				1				50		ナトリウム－塩化物・炭酸水素 冷鉱泉	
	湯の沢	1			1		1				7		ナトリウム－塩化物冷鉱泉	
	駒形	2	1		1				1		86		ナトリウム－塩化物強塩泉	
藤里町	湯の沢	2	1	1				1	1		130		ナトリウム－塩化物泉	
	滝の沢	1		1				1				260	ナトリウム－塩化物・硫酸塩泉	
三種町	森岳	5		2		3	1		5			1,182	ナトリウム・カルシウム－塩化物 強塩泉	
	八竜砂丘	1		1					1			187	ナトリウム－塩化物強塩泉	
八峰町	潮浜	1	1				1				180		冷鉱泉	
	八森	2		1	1			1	2		600	772	ナトリウム－塩化物・硫酸塩泉	
	峰水湖	1		1			1					18	含硫黄－ナトリウム－塩化物・ 硫酸塩冷鉱泉(硫化水素型)	
計		21	4	9	4	4	5	5	11		1,101	2,813		

※ 温度、ゆう出量とも不明。

5 食品衛生業務

管内には、食品関係営業施設 1,900件(許可施設 1,217件、届出施設 683件)があり、これらの施設の衛生状態や食品取扱い等について監視指導を行っている。

また、営業の許可事務、食中毒事件の調査や有害食品、表示違反等を排除するために必要な検査を随時行うとともに食品衛生講習会を開催し、食品による事故等の防止に努め、食品の安全確保を図っている。

(1)－1 営業施設数(旧食品衛生法に基づく許可を要する施設)

(令和4年3月31日現在)

業種		市町	能代市	藤里町	三種町	八峰町	管内計
飲食店 営業	一般食堂・レストラン等		330	15	36	16	397
	仕出し屋・弁当屋		69	10	23	13	115
	旅館		9	1	1	2	13
	自動販売機						
	移動販売車		3		1		4
	露天営業		37	5		7	49
	臨時営業						
	農家民宿			6	1	2	9
	その他		77	2	7	3	89
小計			525	39	69	43	676
喫茶店 営業	一般		10		3	2	15
	自動販売機						
	移動販売車		1	1	1		3
	露天営業		11	2		1	14
	臨時営業						
	小計		22	3	4	3	32
菓子 製造業	一般		47	6	17	7	77
	移動販売車		2		2		4
	露天営業		3				3
	小計		52	6	19	7	84
乳処 理 業							
乳製 品 製 造 業							
集 乳 業							
魚介類 販売業	一般		26	1	11	15	53
	移動販売車		8	1		5	14
	小計		34	2	11	20	67
魚介類せり売営業			3			1	4
魚肉練り売り営業						1	1
食品の冷凍又は冷蔵業			2	3	1	2	8
缶詰又は瓶詰食品製造業			2		8		10
あん類製造業			2				2

業種		市町	能代市	藤里町	三種町	八峰町	管内計
アイスクリーム類製造業			4	1		1	6
乳類 販売業	一般						
	自動販売機						
	移動販売車						
	小計						
食肉処理業			7	1	3		11
食肉 販売業	一般		28	2	9	2	41
	自動販売機						
	移動販売車						
	小計		28	2	9	2	41
食肉製品製造業				1	1		2
乳酸菌飲料製造業							
食用油脂製造業							
みそ製造業			5		3	1	9
しょうゆ製造業			2				2
ソース類製造業					1		1
酒類製造業			2	1	1	1	5
豆腐製造業			1			1	2
納豆製造業			1				1
めん類製造業			10		3	4	17
そうざい製造業			22	5	10	20	57
添加物(規格あり)製造業							
清涼飲料水製造業			1	2			3
氷雪 製造業	一般		2			1	3
	自動販売機						
	小計		2			1	3
氷雪販売業							
合計			727	66	143	108	1,044
令和2年度			1,082	94	282	184	1,642
令和元年度			1,125	98	287	189	1,699
平成30年度			1,160	102	301	198	1,761

(1) - 2 営業施設数(改正食品衛生法に基づく許可を要する施設)

令和4年3月31日現在

市		能代市	藤里町	三種町	八峰町	管内計
町	業種					
飲食店営業	一般	74	3	15	7	99
	簡易					
	自動車	3				3
	臨時(20日未満)					
	臨時(3月未満)					
	臨時(その他)	2				2
	農家民宿					
	小計	79	3	15	7	104
調理の機能を有する自動販売機				1		1
食肉販売業		2		2		4
魚介類販売業	一般	1		2	3	6
	自動車					
	小計	1		2	3	6
魚介類競り売り営業					1	1
集乳業						
乳処理業						
特別牛乳搾取処理業						
食肉処理業	一般			2		2
	自動車					
	小計			2		2
食品の放射線照射業						
菓子製造業		10	2	3	4	19
アイスクリーム類製造業						
乳製品製造業						
清涼飲料水製造業						
食肉製品製造業						
水産製品製造業		1			4	5
冰雪製造業						
液卵製造業						
食用油脂製造業						
みそ又はしょうゆ製造業		2	1			3
酒類製造業						
豆腐製造業						
納豆製造業						
麺類製造業		1	1	1	2	5
そうざい製造業		1	2	6	4	13
複合型そうざい製造業						
冷凍食品製造業		1			1	2
複合型冷凍食品製造業						
漬物製造業		2	1		2	5
密封包装食品製造業		1	1	1		3
食品の小分け業						
添加物製造業						
合計		101	11	33	28	173

(2)ー1 営業許可申請処理状況(旧食品衛生法に基づく許可を要する施設)

(令和4年3月31日現在)

業種	区分	申請受理件数		許可件数		廃業 件数	監視 指導 件数	措置件数					
		新規	継続	新規	継続			不許可	営業 停止	改善 命令等	始末書 説諭	指示書	告発
飲食店 営業	一般食堂・レストラン等	18	10	18	10	39	34						
	仕出し屋・弁当屋	2	4	2	4	14	28						
	旅館		3		3	4	10						
	移動販売車						9						
	自動販売機					2							
	露天営業		3		3	4	55						
	臨時営業	8		8		8	4						
	農家民宿												
	その他		3		3	6	10						
	小計	28	23	28	23	77	150						
菓子(パ ンを含 む)製造 業	一般	1	2	1	2	7	14						
	移動販売車						4						
	露天営業						4						
	臨時営業												
	小計	1	2	1	2	7	22						
乳処理業													
特別牛乳さく乳処理業													
乳製品製造業													
集乳業													
魚介類 販売業	一般	1	2	1	2	4	22						
	移動販売車					3							
	小計	1	2	1	2	7	22						
魚介類せり売営業							1						
魚肉練り製品製造業													
食品の冷凍又は冷蔵業			1		1	1	2						
缶詰又は瓶詰食品製造業			2		2	1	3						
喫茶店 営業	一般	1	2	1	2	5	7						
	移動販売車						1						
	自動販売機		1		1	1	9						
	露天営業		2		2	1							
	臨時営業	1		1		1	1						
	小計	2	5	2	5	8	18						
あん類製造業							3						
アイスクリーム類製造業													

業種	区分	申請受理件数		許可件数		廃業 件数	監視 指導 件数	措置件数						
		新規	継続	新規	継続			不許可	営業 停止	改善 命令等	始末書 説諭	指示書	告発	
乳類 販売業	一 般					2	7							
	移 動 販 売 車													
	自 動 販 売 機													
	小 計					2	7							
食 肉 処 理 業						2	4							
食肉 販売業	一 般		2		2	3	16							
	移 動 販 売 車													
	自 動 販 売 機													
	小 計		2		2	3	16							
食 肉 製 品 製 造 業							1							
乳 酸 菌 飲 料 製 造 業														
食 用 油 脂 製 造 業														
マーガリン・ショートニング製造業														
み そ 製 造 業		2		2		4	2							
醬 油 製 造 業														
ソ ー ス 類 製 造 業														
酒 類 製 造 業														
豆 腐 製 造 業														
納 豆 製 造 業														
め ん 類 製 造 業			2		2	2	5							
そ う ざ い 製 造 業			2		2	4	10							
添加物(規格あり)製造業														
食 品 の 放 射 線 照 射 業														
清 涼 飲 料 水 製 造 業							4							
氷雪 製造業	一 般					1								
	自 動 販 売 機					1								
	小 計					2								
氷 雪 販 売 業														
合 計		34	41	34	41	120	270							
令 和 2 年 度		129	210	129	210	183	668				1	5		
令 和 元 年 度		400	224	400	224	462	1,034				4	2		
平成30年度		419	228	419	228	458	1,050				7	3		

(2)-2 営業許可申請処理状況(改正食品衛生法に基づく許可を要する施設)

(令和4年3月31日現在)

業種	区分	申請書受理件数		許可件数		廃業届出件数	監視指導件数	措置件数						
		新規	継続	新規	継続			不許可	営業停止	改善命令	始末書	指示書	告発	
飲食店 営業	一般	101		101		2	83							
	簡易													
	自動車	3		3			1							
	臨時(20日未満)	19		19		19	7							
	臨時(3月未満)													
	臨時(その他)	2		2										
	農家民宿													
	小計	125		125		21	91							
	調理の機能を有する自動販売機	1		1										
	食肉販売業	4		4			4							
魚介類 販売業	一般	6		6			2							
	自動車													
	小計	6		6			2							
	魚介類競り売り営業	1		1										
	集乳業													
	乳処理業													
	特別牛乳搾取処理業													
食肉 処理業	一般	2		2			2							
	自動車													
	小計	2		2			2							
	食品の放射線照射業													
	菓子製造業	19		19			14							
	アイスクリーム類製造業													
	乳製品製造業													
	清涼飲料水製造業													
	食肉製品製造業													
	水産製品製造業	5		5			5							
	冰雪製造業													
	液卵製造業													
	食用油脂製造業													
	みそ又はしょうゆ製造業	3		3			2							
	酒類製造業													
	豆腐製造業													
	納豆製造業													
	麺類製造業	5		5			6							
	そうざい製造業	13		13			10							
	複合型そうざい製造業													
	冷凍食品製造業	2		2			2							
	複合型冷凍食品製造業													
	漬物製造業	5		5			6					1		
	密封包装食品製造業	3		3			3							
	食品の小分け業													
	添加物製造業													
	合計	194		194		21	147					1		

(3) 届出を要する食品関係営業施設

令和4年3月31日現在

業種	区分	営業施設 数	処 分 件 数 (年 度 中)				告 発 件 数	監 視 指 導 件 数
			営業禁止 令	営業停止 令	物品廃棄 令	その他		
旧許可業種 であった営業	魚介類販売業(包装済みの魚介類のみの販売)	29					3	
	食肉販売業(包装済みの食肉のみの販売)	103					20	
	乳類販売業	121					18	
	氷雪販売業							
	コップ式自動販売機(自動洗浄・屋内設置)	62						
販売業	弁当販売業	2						
	野菜果物販売業	8					3	
	米穀類販売業	7						
	通信販売・訪問販売による販売業							
	コンビニエンスストア	38						
	百貨店、総合スーパー	16					8	
	自動販売機による販売業(コップ式自動販売機(自動洗浄・屋内設置)を除く。)	24						
	その他の食料・飲料販売業	48					19	
製造・加工業	添加物製造・加工業(法第13条第1項の規定により規格が定められた添加物の製造を除く。)	3						
	いわゆる健康食品の製造・加工業							
	コーヒー製造・加工業(飲料の製造を除く。)	1						
	農産保存食料品製造・加工業	45						
	調味料製造・加工業	5						
	糖類製造・加工業							
	精穀・製粉業	8						
	製茶業	1						
	海藻製造・加工業	4						
	卵選別包装業							
	その他の食料品製造・加工業	69					6	
上記以外のもの(改正法による改正後の法第68条第3項において準用されるものを含む。)	行商							
	集団給食施設	85		1			11	
	器具、容器包装の製造・加工業(合成樹脂が使用された器具又は容器包装の製造、加工に限る。)	1						
	露店、仮設店舗等における飲食の提供のうち、営業とみなされないもの	1						
	その他	2					30	
	合 計	683		1			118	

(4) 収去検査の実施状況及び措置状況

(令和4年3月31日現在)

検体種類	区分	収去 検体数	不適 検体数	不良・不適理由			措置状況		
				規格 基準	指導 基準	その他	廃棄 命令	回収 命令	その他
魚	介 類	5							
冷凍 食品	無 加 熱 摂 取 冷 凍 食 品	1							
	凍結直前に加熱された加熱後摂取冷凍食品								
	凍結直前未加熱の加熱後摂取冷凍食品								
	生 食 用 冷 凍 鮮 魚 介 類								
魚	介 類 加 工 品	3							
肉卵類及びその加工品(かん詰・びん詰を除く)		2							
牛	乳								
乳	製 品								
乳類加工品(アイスクリームを除きマーガリンを含む)									
ア イ ス ク リ ー ム 類 ・ 氷 菓									
穀類及びその加工品(かん詰・びん詰を除く)		4							
野菜類及びその加工品(かん詰・びん詰を除く)		14							
菓 子 類									
清 涼 飲 料 水									
酒 精 飲 料									
か ん 詰 ・ び ん 詰 食 品									
そ の 他 の 食 品		4							
器 具 及 び 容 器 包 装									
計		33							
令 和 2 年 度		38	2		2			2	
令 和 元 年 度		43	2		2			2	
平 成 3 0 年 度		54	3		3			3	

(5) 違反食品等発見届出件数及び措置状況

(令和4年3月31日現在)

食品等 区分	食 品																	食品添加物	器具・おもちや及び 容器包装	計	令和2 年度	令和元 年度	平成30 年度					
	菓子類	乳及び乳製品	食肉	食肉製品	鯨肉製品	工品	魚介類及びその加工品	冷凍食品	清涼飲料水	豆腐及びその加工品	めん類	そうざい類	弁当類	調理パン	工品	果実・野菜その加工品	調味料							漬物	もち	その他の食品		
食品衛生監視員による発見	検査件数	675	276	330	179	5	887	308	527	205	200	515	412	120	1,696	190	474	30	1,030	10	90	8,159	19,176	30,158	32,294			
	県内産																											
	県外産																											
	小計																											
県内消費者からの届出	県内産																											
	県外産																											
	小計																											
県外からの届出	県内産																											
	小計																											
合計	県内産																											
	県外産																									4		
	小計																									4		
違反理由	第6条																									1		
	第10条																											
	第11条	成分規格																										
		製造基準																										
		保存基準																										
		添加物使用基準																										
	その他																											
	第19条																											
第20条																												
その他																												
行政処分内容	製品の廃棄命令件数																											
	その他必要な措置件数																											
行政処分以外	告発件数																											
	始末書等徴収口頭説諭件数																									1		
	その他の措置件数																									3		

※ 収去検査・特殊検査・食中毒等の原因究明検査を除く

(6) 食中毒の発生状況(15年間)

① 事件数 9件 ② 患者数 196名 ③ 死者数 0名

(令和3年12月31日現在)

年別	発生日	発生場所	摂食者数	患者数	死者数	原因食品	病因物質	原因施設	摂取場所	調理場所	潜伏時間	主症状	摘要
H19	6月9日	八峰町	240	72		ロブヘッド黄味焼き(推定)	サルモネラ・エンテリディディス	飲食店(仕出し)	寺院、家庭など	飲食店(仕出し)	最短 2:00 最長 144:00 平均 37:12	下痢、発熱、腹痛	サルモネラによる原料汚染、加熱不十分、能力以上の受注、調理済み食品の不適切な保管。営業停止8日間
H20	発生なし												
H21	発生なし												
H22	1月24日	能代市	48	14		不明(飲食店の食事)	ノロウイルス	飲食店	飲食店	飲食店	最短 12:00 最長 67:00 平均 34:33	嘔吐、下痢、腹痛	ノロウイルスによる食品汚染。営業停止5日
H23	発生なし												
H24	発生なし												
H25	1月4日	能代市	75	34		弁当	サルモネラ菌	飲食店	体育館等	飲食店	最短 1:00 最長 108:00 平均 42:27	発熱、腹痛、下痢	調理従事者から二次汚染。営業停止5日
H26	発生なし												
H27	1月23日	藤里町	62	28		会席料理	ノロウイルス	飲食店(旅館)	飲食店(旅館)	飲食店(旅館)	最短 4:00 最長 62:00 平均 26:19	嘔吐、下痢	カキの生食、営業停止4日
	1月24日	能代市	334	28		会席料理	ノロウイルス	飲食店	飲食店	飲食店	最短 7:00 最長 50:00 平均 30:08	嘔吐、下痢	調理従事者から二次汚染。営業停止3日
H28	発生なし												
H29	発生なし												
H30	発生なし												
R1	5月3日	能代市	不明	1		不明	アニサキス	不明	不明	不明	不明	腹痛、嘔気	
R2	10月9日	能代市	17	5		不明(旅館の食事)	ノロウイルス	飲食店(旅館)	不明	不明	最短 32:00 最長 42:00 平均 36:48	下痢、悪寒	ノロウイルスによる食品汚染、営業停止2日
R3	3月3日	能代市	12	11		不明(飲食店の食事)	ノロウイルス	飲食店	飲食店、事業所など	飲食店	最短 29:00 最長 101:00 平均 39:21	下痢、嘔気、嘔吐	調理従事者から二次汚染、営業停止2日
	10月20日	八峰町	3	3		キノコの味噌汁(種類不明)	植物性自然毒(種類不明)	家庭	家庭	家庭	最短 0:30 最長 2:00 平均 1:15	嘔吐、吐き気、悪寒	食用のムキタケと誤認し、毒キノコ(種類不明)を調理、摂食

過去15年間の合計	791	196
-----------	-----	-----

(7) 衛生教育実施状況

(令和4年3月31日現在)

対象 区分	営業者	消費者	その他	計	令和2年度	令和元年度	平成30年度
実施回数	11	0	1	12	8	16	17
受講者数	470	0	2	472	282	556	568

(8) 秋田県ふぐの取扱いに関する指導要綱に基づく講習会修了者数及び営業届出施設数

(令和4年3月31日現在)

区分 人数	令和3年度			講習会修了者数累計			営業施設数累計			
	処理課程	販売課程	計	処理課程	販売課程	計	処理及び加工	調理	販売	施設数
受講者数	0	0	0	65	64	129				
届出施設数	0	2	2				12	1	15	27

※ 1 営業施設数の処理には、調理及び加工を含む。

※ 2 ふぐ講習会修了者数は、昭和60年度からの累計である。

6 化製場等

(1) 化製場等及び畜舎等許可施設数並びに死亡獣畜取扱場の利用状況

(令和4年3月31日現在)

区分 市町	化製場等				畜舎・家畜舎						死亡獣畜取扱場の利用状況						
	死亡獣畜 取扱場		化 製 場	計	牛	馬	豚	めん 山 羊	犬	鶏	計	牛	馬	豚	めん 山 羊	そ の 他	計
	埋却	焼却															
能代市	1			1				2		2					5	5	
藤里町	1			1													
三種町	2			2							3		1			4	
八峰町	1			1										14		14	
計	5			5				2		2	3		1	14	5	23	
令和2年度	5			5				1		1	29			20	1	50	
令和元年度	5			5				1		1	15	1		11	2	29	
平成30年度	5			5				1		1	4	1		9	2	16	

※ 畜舎及び家きん舎における動物の飼養等の許可は知事の権限が能代市を除く藤里町・三種町・八峰町に委譲されていることから、同町が許可、監視指導等を実施している。

(2) 死亡獣畜取扱場設置状況

(令和4年3月31日現在)

区 分	名 称	設置者	所 在 地
埋 却	能代市二ツ井町死亡獣畜埋却場	能代市長	能代市二ツ井町荷上場字愛ノ字82-2
〃	藤里町真土上岱死亡獣畜埋却場	藤里町長	藤里町粕毛字真土上岱131
〃	三種町死亡獣畜取扱場(琴丘)	三種町長	三種町上岩川字嶋の越13-1
〃	三種町死亡獣畜取扱場(八竜)	〃	能代市浅内字砂山17-1
〃	八峰町死亡獣畜埋却場	八峰町長	八峰町八森字家ノ後1-3

7 狂犬病予防業務

犬の所有者は生涯一回の登録(平成7年4月1日から施行)と年1回の狂犬病予防注射の実施が狂犬病予防法によって義務づけられている。一方、秋田県動物の愛護及び管理に関する条例によって犬の放し飼いが禁止されており、咬傷事故による被害を害発生させることのないよう取締りと適正飼養の啓発に努めてきたところである。

(1) 狂犬病予防業務等実施状況

(令和4年3月31日現在)

区分		市町					管内計	令和2年度	令和元年度	平成30年度
		能代市	藤里町	三種町	八峰町					
登録状況	登録頭数(期間末原簿総数)	1,585	141	619	261	2,606	2,680	2,761	2,925	
	登録申請頭数	116	5	27	6	154	162	137	169	
	鑑札再交付数	8	1			9	5	3	4	
	犬死亡届等件数	158	9	63	14	244	252	324	262	
	犬変の更所届所在地	県外から移動	16		2	2	20	14	24	13
		県外への移動	5				5	5	17	4
		県内での移動	16		3	3	22	30	52	17
		所有者の氏名・住所変更届	10				10	20	9	21
		所有者の変更届	7				7	1	2	11
狂犬病予防注射済票交付	集合注射	392	60	237	78	767	754	995	1,110	
	個別注射	826	27	143	85	1,081	1,151	1,142	1,197	
	小計	1,218	87	380	163	1,848	1,905	2,137	2,307	
	注射済票再交付	2				2		1		

※ 「犬死亡届等件数」については、行方不明及び保健所からの削除依頼分を含む。

(2) 犬に関する被害・苦情等の届出状況

(令和4年3月31日現在)

区分		市町	能代市	藤里町	三種町	八峰町	管内計	令和2年度	令和元年度	平成30年度
苦情届出件数	一般苦情	野犬・放飼い	14	33	4	3	54	52	31	29
		けい留の方法								3
		なき声等	3				3	1	2	12
		その他								1
		小計	17	33	4	3	57	53	33	45
	衛生上の苦情	脱糞・排尿	1				1		3	2
		悪臭								1
		脱毛								
		その他								
		小計	1				1		3	3
計		18	33	4	3	58	53	36	48	
被害届出件数	人の咬傷						2	1	3	
	非咬傷被害者							1		
	家畜等の被害								1	
	農地等の被害									
	その他							1		
	計						2	3	4	
合計		18	33	4	3	58	55	39	52	

(3) 犬による危害防止業務実施状況

区分		市町	能代市	藤里町	三種町	八峰町	管内計	令和2年度	令和元年度	平成30年度
抑留頭数	捕獲	4	58	3			65	71	17	23
	引取り	1				4	5	4	2	4
	計	5	58	3		4	70	75	19	27
処分頭数	飼い主返還	1	1	2			4	2	2	12
	センター搬送	4	57	1		4	66	72	17	17
	計	5	58	3		4	70	74	19	29
薬殺	実施地区数									
	薬殺頭数									
行政指導	指示書交付		1				1	4	4	3
	説諭	1	1	2			4	3	4	8
	始末書等							2	5	13
	措置命令									
	告発									