


(村の木) 秋田杉

(村の花) 山ゆり

(村の鳥) やまどり

 〒019-0801 田子内字仙人下30番地 1 ☎ (0182) 47-3401 F A X (0182) 47-3290 ウェブサイト https://www.higashinaruse.com/ Eメール soumu-h@vill.higashinaruse.akita.jp	主な地域指定 過疎 辺地 豪雪 特別豪雪 振興山村 地方拠点 特定農山村	一部事務組合加入事業 退職手当 老人福祉 常備消防 議員公務災害 非常勤公務災害	公 営 企 業 簡水 下水道
	類型 I-1 コード番号 054640	基本構想 令3~令7年度 基本計画 令3~令7年度	その他 ごみ処理 火葬場 し尿処理

<概 要>

(1) 面 積 (県内19位)

総面積 (令4.4.1)	耕地 (令2.7.15)	宅地 (令3.1.1)	山林 (令3.3.31)
203.69km ²	5.80km ²	0.70km ²	183.45km ²

(2) 人 口 (県内24位)

平22年国調	平27年国調	令2年国調	令4年1.1住基
2,872	2,610	2,704	2,416
人口増減率 (H27-R2)	3.6%	高齢化率 令4.7.1	38.4%
		人口密度	11.86 人/km ²

(3) 世 帯 数

平22年国調	平27年国調	令2年国調	令4年1.1住基
873	809	1,158	931

(4) 選挙人名簿登録者数 (令4.9.1現在)

男	女	計
1,003	1,082	2,085

(5) 沿 革

明22. 4. 1 村制施行

<組 織>

(1) 議 会 (令4.9.1現在)

議長	とみ た よし ゆき 富 田 義 行	議員数	条例定数	10人
副議長	さ さ き けん きち 佐 々 木 謙 吉	議 定 数		
議員任期	令5.4.29	党派別内訳	共1 公1 無所属8	

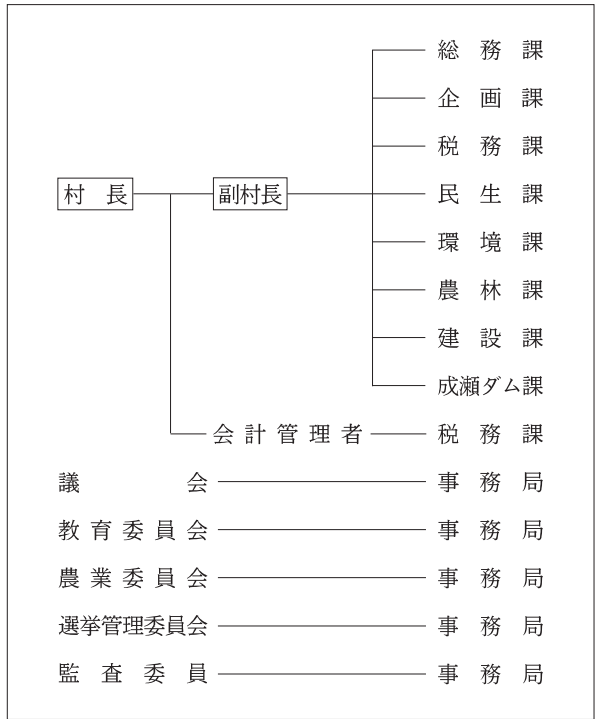
(2) 二 役 (令4.9.1現在)

村 長	ひ ぜん ひろ かず 備 前 博 和 (1期~令8.5.31)	副村長	た に ふ じ の ぼ る 谷 藤 登
-----	---------------------------------------	-----	------------------------

(3) 職 員 数 (令4.4.1現在)

区 分	職員数	左 の 職 別 内 訳	区 分	職員数
普通会計 (うち施設関係)	38 (3)		一般行政職	33
人口千人あたり	15.73	技能労務職	6	
公営事業会計関係	9	企業職	0	
計	47	消防職	0	
		教育職	0	
		その他(内税務職)	8(2)	

<行政機構>



<産業・経済>

(1) 産業構造

区 分	総生産額 (令元年度)		就業人口 (令2年国調)		
	実額(百万円)	割合(%)	実数(人)	割合(%)	
第一次	農 業	368	2.4	148	9.4
	林 業	150	1.0		
	水産業	2	0.0		
	計	520	3.4		
第二次	鉱 業	0	0.0	742	47.4
	製造業	119	0.8		
	建設業	10,010	66.3		
	計	10,129	67.1		
第三次	4,456	29.5	668	42.6	
分類不能			9	0.6	
輸人品に課される税・関税等	-69				
合 計	15,036	100.0	1,567	100.0	

(2) 一人当たり分配所得 (令元年度)
 一人当たり分配所得 県内 6 位 2,711 千円

(3) 主要農産物・名産・特産品
 米・トマト・平良カブ・菌床シイタケ・リンドウ
 赤べご (日本短角牛)

(4) 主要製造業 (2020年) (万円)

順位	品 名	製造品出荷額等
1	-	-
2	-	-
3	-	-

(祭・行事) ・赤べご祭(6月下旬)・仙人修行(8月上旬)・村産業祭(10月下旬)

<財 政>

(1) 決算収支（普通会計）

(百万円)

区 分	歳 入	歳 出	形式収支	実質収支	単年度収支	実質単年度収支	積立金現在高	地方債現在高
令元決算	3,640	3,583	56	56	29	△ 59	1,569	5,096
令2決算	4,275	4,224	51	11	△ 45	△ 83	1,425	4,474
令3決算	4,523	4,450	73	62	51	393	1,551	3,964

(2) 主な歳入歳出

(百万円・%)

区 分	令3決算 (普通会計)	対前年比 (決算間比較)	令4当初予算 (普通会計)	対前年比 (当初間比較)	
地 方 税	230	3.0	214	5.4	
地方交付税	2,169	11.1	1,950	16.1	
国県支出金	571	△ 29.9	482	26.2	
地 方 債	348	67.7	427	32.2	
歳入合計	4,523	5.8	3,772	8.5	
義務的経費	1,566	3.9	1,311	△ 3.0	
人件費	428	△ 3.3	422	△ 9.2	
扶助費	272	21.9	230	75.6	
公債費	866	3.0	659	△ 12.7	
物件費	467	△ 4.0	665	14.3	
投資的経費	385	6.2	487	72.7	
普通建設 事業費	補助 単独	141 244	21.7 △ 1.1	80 406	△ 8.0 109.3
歳出合計	4,450	5.3	3,772	8.5	

※令4当初予算が骨格予算の場合、肉付け後予算を掲載しています。

(4) 財源及び支出の状況（構成比）

(%)

区 分	令3年度決算	県平均 (令3年度)	令2年度決算	類似団体 (令2年度)
一般財源	55.4	58.1	53.2	—
自主財源	29.4	25.9	28.1	28.8
義務的経費	35.2	39.6	35.7	27.2
投資的経費	8.6	12.4	8.6	20.5

<公共施設整備状況>（令3年度）

(%)

区 分	当該団体	
道 路	改 良 率	66.9
	舗 装 率	53.7
公 園	人口1人当たり面積(㎡)	132.5
上水道等	普 及 率	98.7
下水道等	普及率(処理人口)	86.9
	水洗便所設置率	86.9
公営住宅	世帯数比率	3.0

<令和4年度主要事業>

(百万円)

○定住促進住宅整備事業	34
○特定地域づくり事業	10
○栗駒山荘大規模改修事業	159
○消防施設整備事業	36
○簡易水道事業	333

<今後の主要課題>

関係人口の拡大と移住定住対策
少子高齢化に対応した地域社会の担い手づくり
子育て支援のさらなる充実
雪対策を基本とした生活環境整備
持続可能な財政運営の推進

(3) 主要指数

区 分	令3年度	令2年度	類似団体 (令2年度)
標準財政規模	2,325百万円	2,059百万円	2,218百万円
歳出決算倍率	1.91倍	2.05倍	2.07倍
経常収支比率 (含繰上補償債特例分、臨時財政対策債)	90.5%	100.4%	83.3%
財政力指数 (3か年平均)	0.12	0.12	0.29
実質収支比率	2.7%	0.5%	9.0%
地方債現在高倍率	1.71倍	2.17倍	1.57倍
健全化判断比率	実質赤字比率	—	—
	連結実質赤字比率	—	—
	実質公債費比率	16.2%	15.7%
寡少比率	将来負担比率	17.3%	46.6%
	簡易水道事業特別会計	—	—
下水道事業特別会計	—	—	
税の徴収率	98.3%	98.1%	97.3%
積立金現在高	1,551百万円	1,425百万円	3,215百万円
	うち財調・ 減債基金	1,417百万円	1,299百万円
ラスパイレス指数	95.7	95.9	


※ラスパイレス指数の欄中「令3年度」はR3.4.1現在、「令2年度」はR2.4.1現在
※「—」は、実質赤字額、連結実質赤字額、資金不足額等がないことを示す。

<教育・医療・福祉・その他>

教 育 (令4.4.1)	区 分	幼稚園	小学校	中学校	高等学校		
	施設数	0(0)	1(0)	1(0)	0(0)		
医 療 (令4.3.31)	区 分	病 院		診 療 所			
	施設数	0(0床)		4(6床)			
福 祉 (令4年6月現在)	区 分	保育所	特 養 老 人 ホ ー ム	養 護 老 人 ホ ー ム	軽 費 地 域 包 括 老人ホーム 支援センター		
	施設数	1(1)	1(0)	0.1(0)	0(0)		
	定員(人)	80(80)	50(0)	10(0)	0(0)		
その他施設 (令4.3.31)	区 分	認 定 こども園	公 会 堂・ 市 民 会 館	公 民 館	図 書 館	体 育 館	野 球 場
	施設数	0(0)	0	1	0(0)	1(0)	1(0)
	定員(人)	0(0)					

※教育の欄中、県立・市町村立以外を()で内書
※福祉の欄中、市町村立・一部事務組合等管理施設以外を()で内書
※福祉の欄中、施設数および定員数が小数となるのは一部事務組合等管理施設における按分のため
※その他施設の欄中、市町村立以外を()で内書
※その他施設の欄中、認定こども園は令和4年4月1日現在の数字

<その他・PRキャラクター>

● 名所・旧跡	● PRキャラクター
・栗駒国定公園(須川湖)	
・ジュネス栗駒スキー場	
・ジュネス栗駒カントリーパーク (パークゴルフ場、ローズガーデン)	
・仙北道	