


(町の木) 梅
(町の花) 福寿草
(町の鳥) うぐいす

	〒012-1131 西馬音内字中野177番地 ☎ (0183) 62-2111 FAX (0183) 62-2120 ウェブサイト https://www.town.ugo.lg.jp/ Eメール koho@town.ugo.lg.jp	主な地域指定 過疎 辺地 豪雪 特別豪雪 振興山村 地方拠点 促進区域 特定農山村	一部事務組合加入事業 議員公務災害 し尿処理 非常勤公務災害 ごみ処理 退職手当 火葬場 老人福祉 常備消防 その他	公 営 企 業 上水道 病院 下水道 介護サービス
	類型 III-1 コード番号 054631	基本構想 令2～令6年度 基本計画 令2～令6年度		

<概 要>

(1) 面 積 (県内17位)

総面積 (令4.4.1)	耕地 (令2.7.15)	宅地 (令3.1.1)	山林 (令3.3.31)
230.78km ²	39.10km ²	4.56km ²	154.84km ²

(2) 人 口 (県内16位)

平22年国調	平27年国調	令2年国調	令4年1.1住基
16,792	15,319	13,825	13,963
人口増減率 (H27-R2)	△9.8%	高齢化率 令4.7.1	42.5%
		人口密度	60.50 人/km ²

(3) 世 帯 数

平22年国調	平27年国調	令2年国調	令4年1.1住基
4,957	4,807	4,658	5,201

(4) 選挙人名簿登録者数 (令4.9.1現在)

男	女	計
5,862	6,283	12,145

(5) 沿 革

昭30.4.1	合体	西馬音内町、三輪村、新城村、元西馬音内村、田代村、仙道村、明治村の一部
昭31.10.1	境界変更	雄物川町の一部、十文字町の一部

<組 織>

(1) 議 会 (令4.9.1現在)

議長	あ べ しょう すけ 阿 部 養 助	議員数	条例定数	16人
副議長	ご とう ただ やす 後 藤 忠 保	議 定 数		
議員任期	令6.3.31	党派別内訳	共2	無所属14

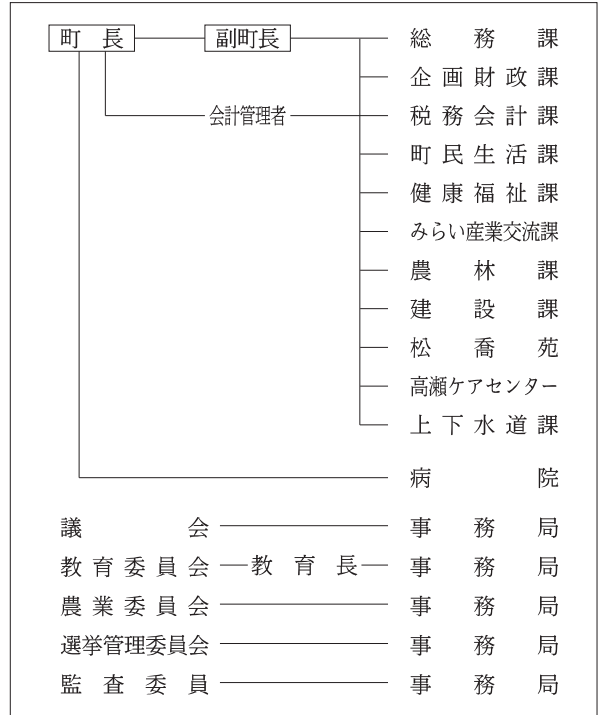
(2) 二 役 (令4.9.1現在)

町 長	あ ん どう ゆたか 安 藤 豊	副町長	う ら ぶ た か ず えい 浦 田 一 栄
	(3期～令7.4.16)		

(3) 職 員 数 (令4.4.1現在)

区 分	職員数	左 の 職 別 内 訳	区 分	職員数
普通会計 (うち施設関係)	125 (16)		一般行政職	109
人口千人当たり	8.95	技能労務職	6	
公営事業会計関係	144	企業職	6	
計	269	消防職	0	
		教育職	1	
		その他(内税務職)	147(14)	

<行政機構>



<産業・経済>

(1) 産業構造

区 分	総生産額 (令元年度)		就業人口 (令2年国調)		
	実額(百万円)	割合(%)	実数(人)	割合(%)	
第一次	農 業	4,262	11.2	1,211	16.2
	林 業	315	0.8		
	水産業	0	0.0		
	計	4,577	12.0		
第二次	鉱 業	0	0.0	2,318	31.1
	製造業	5,835	15.4		
	建設業	3,503	9.2		
	計	9,338	24.6		
第三次	24,069	63.4	3,747	50.3	
分類不能			179	2.4	
輸出品に課される税・関税等	-174				
合 計	37,810	100.0	7,455	100.0	

(2) 一人当たり分配所得 (令元年度)

一人当たり分配所得	県内 19 位	2,225 千円
-----------	---------	----------

(3) 主要農産物・名産・特産品

西瓜・きゅうり・菌床椎茸・トマト・羽後牛 手打ちそば・そばまんじゅう 花き(ストック、トルコキキョウ、リンドウ)
--

(4) 主要製造業 (2020年) (万円)

順位	品 名	製造品出荷額等
1	電子部品・デバイス	692,023
2	生産用機械	259,359
3	食 料 品	160,279

(祭・行事) ・ゆきとぴあ七曲(1月最終土曜日)・西馬音内盆踊り(8月16日～18日)・うご牛まつり(9月第1日曜日)

<財 政>

(1) 決算収支(普通会計)

(百万円)

区 分	歳 入	歳 出	形式収支	実質収支	単年度収支	実質単年度収支	積立金現在高	地方債現在高
令元決算	8,578	8,129	448	397	49	△ 28	2,438	8,403
令2決算	10,261	9,752	509	365	△ 31	131	2,728	8,052
令3決算	9,386	8,985	401	392	26	378	3,582	7,508

(2) 主な歳入歳出

(百万円・%)

区 分	令3決算 (普通会計)	対前年比 (決算間比較)	令4当初予算 (普通会計)	対前年比 (当初間比較)
地 方 税	1,090	△ 2.0	1,000	1.2
地方交付税	4,422	12.0	3,690	5.9
国県支出金	2,333	△ 35.0	1,599	△ 2.1
地 方 債	310	△ 32.6	406	△ 5.6
歳入合計	9,386	△ 8.5	7,743	3.1
義務的経費	3,612	9.5	3,372	△ 1.2
人件費	1,241	△ 6.5	1,252	△ 3.2
扶助費	1,500	32.0	1,204	△ 1.6
公債費	872	4.2	916	2.3
物件費	938	△ 4.7	1,094	11.9
投資的経費	621	△ 14.7	523	4.2
普通建設 事業費	326 295	△ 20.1 △ 4.1	305 218	△ 12.6 42.5
歳出合計	8,985	△ 7.9	7,743	3.1

※令4当初予算が骨格予算の場合、肉付け後予算を掲載しています。

(4) 財源及び支出の状況(構成比)

(%)

区 分	令3年度決算	県平均 (令3年度)	令2年度決算	類似団体 (令2年度)
一般財源	64.2	58.1	53.9	47.8
自主財源	19.3	25.9	17.5	30.4
義務的経費	40.2	39.6	33.8	29.6
投資的経費	6.9	12.4	7.5	14.7

<公共施設整備状況>(令3年度)

(%)

区 分	当該団体	
道 路	改 良 率	64.1
	舗 装 率	68.6
公 園	人口1人当たり面積(㎡)	6.5
上水道等	普 及 率	67.2
下水道等	普及率(処理人口)	77.3
	水洗便所設置率	55.6
公営住宅	世帯数比率	0.7

<令和4年度主要事業>

(百万円)

○社会資本整備総合交付金・道路メンテナンス事業補助金事業	193
○緊急告知FMラジオ整備事業	89
○移動通信用鉄塔施設整備事業	24
○街灯LED化事業	19
○羽後高校給食提供事業	10

<今後の主要課題>

少子高齢化、人口減少社会への対応
自治体DXの推進
協働による地域コミュニティの維持
産業構造の変化と雇用創出への対応
安全、安心な生活基盤の確立

(3) 主要指数

区 分	令3年度	令2年度	類似団体 (令2年度)	
標準財政規模	5,666百万円	5,342百万円	4,675百万円	
歳出決算倍率	1.59倍	1.83倍	2.06倍	
経常収支比率 (含繰上補償債特例分、臨時財政対策債)	87.3%	90.6%	87.8%	
財政力指数 (3か年平均)	0.26	0.26	0.45	
実質収支比率	6.9%	6.8%	7.5%	
地方債現在高倍率	1.33倍	1.51倍	1.57倍	
健全化判断比率	実質赤字比率	—	—	
	連結実質赤字比率	—	—	
	実質公債費比率	10.5%	10.3%	8.6%
資金不足比率	将来負担比率	—	23.1%	
	水道事業会計	—	—	
	病院事業会計	—	—	
	公共下水道事業特別会計	—	—	
税の徴収率	95.9%	95.8%	96.5%	
	積立金現在高	3,582百万円	2,728百万円	3,296百万円
	うち財調・ 減債基金	2,128百万円	1,776百万円	1,847百万円
ラスバイレス指数	94.3	94.0		

※ラスバイレス指数の欄中「令3年度」はR3.4.1現在、「令2年度」はR2.4.1現在
※「—」は、実質赤字額、連結実質赤字額、資金不足額等がないことを示す。

<教育・医療・福祉・その他>

教 育 (令4.4.1)	区 分	幼稚園	小学校	中学校	高等学校		
	施設数	0(0)	4(0)	1(0)	1(0)		
医 療 (令4.3.31)	区 分	病 院		診 療 所			
	施設数	1(113床)		9(0床)			
福 祉 (令4年6月現在)	区 分	保育所	特養老人ホーム	養護老人ホーム	軽費老人ホーム	地域包括 支援センター	
	施設数	2(2)	3(1)	0.2(0)	0(0)	1	
	定員(人)	90(90)	144(29)	20(0)	0(0)		
その他施設 (令4.3.31)	区 分	認定 こども園	公会堂・ 市民会館	公民館	図書館	体育館	野球場
	施設数	4(4)	0	13	1(0)	1(0)	2(0)
	定員(人)	438(438)					

※教育の欄中、県立・市町村立以外を()で内書
※福祉の欄中、市町村立・一部事務組合等管理施設以外を()で内書
※福祉の欄中、施設数および定員数が小数となるのは一部事務組合等管理施設における按分のため
※その他施設の欄中、市町村立以外を()で内書
※その他施設の欄中、認定こども園は令和4年4月1日現在の数字

<その他・PRキャラクター>

● 名所・旧跡
・三輪神社・須賀神社・あぐりこ神社・鈴木家住宅
・黒澤家住宅・旧長谷山邸