


(町の木) 赤松
(町の花) ラベンダー
(町の鳥) 雁
(町の魚) ハリザッコ(イバラトミヨ)

	〒019-1541 土崎字上野乙170番地10 ☎ (0187) 84-1111 FAX (0187) 85-2107 ウェブサイト https://www.town.misato.akita.jp/ Eメール info@town.misato.akita.jp	主な地域指定 過疎 辺地 地方拠点 豪雪 特別豪雪 促進区域	一部事務組合加入事業 議員公務災害 退職手当 非常勤公務災害 し尿処理 ごみ処理 火葬場 常備消防 老人福祉 その他	公 営 企 業 上水道 下水道
	類型 IV-1 コード番号 054348	基本構想 令4～令11年度 基本計画 令4～令7年度		

<概 要>

(1) 面 積 (県内22位)

総面積 (令4.4.1)	耕地 (令2.7.15)	宅地 (令3.1.1)	山林 (令3.3.31)
168.32km ²	65.30km ²	6.12km ²	73.94km ²

(2) 人 口 (県内14位)

平22年国調	平27年国調	令2年国調	令4年1.1住基
21,674	20,279	18,613	18,549
人口増減率 (H27-R2)	△8.2%	高齢化率 令4.7.1	41.4%
		人口密度	110.20 人/km ²

(3) 世帯数

平22年国調	平27年国調	令2年国調	令4年1.1住基
6,261	6,152	5,999	6,596

(4) 選挙人名簿登録者数 (令4.9.1現在)

男	女	計
7,612	8,593	16,205

(5) 沿 革

平16.11.1	合体 六郷町、千畑町、仙南村
----------	----------------

<組 織>

(1) 議 会 (令4.9.1現在)

議長	もり 森 元 淑 雄	議 員 数	条例定数	16人
副議長	すず 鈴 木 良 勝			
議員任期	令7.9.30	党派別内訳	公明1 共産1 無所属14	

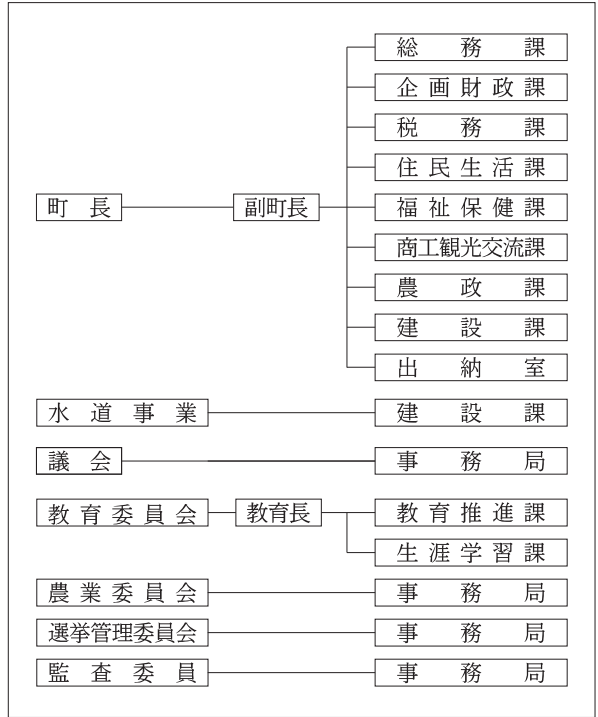
(2) 二 役 (令4.9.1現在)

町 長	まつ 松 田 知 己 (5期～令6.11.27)	副町長	ほん 本 間 和 彦
-----	-----------------------------	-----	------------

(3) 職 員 数 (令4.4.1現在)

区 分	職員数	左 の 職 別 内 訳	区 分	職員数
普通会計 (うち施設関係)	193 (55)		一般行政職	124
人口千人あたり	10.40		技能労務職	16
公営事業会計関係	14		企業職	4
計	207		消防職	0
			教育職	2
			その他(内税務職)	61(12)

<行政機構>



<産業・経済>

(1) 産業構造

区 分	総生産額 (令元年度)		就業人口 (令2年国調)		
	実額(百万円)	割合(%)	実数(人)	割合(%)	
第一次	農 業	4,270	9.1	1,470	14.9
	林 業	115	0.2		
	水産業	0	0.0		
	計	4,385	9.4		
第二次	鉱 業	0	0.0	2,880	29.3
	製造業	6,436	13.8		
	建設業	4,955	10.6		
	計	11,391	24.3		
第三次	31,022	66.3	5,240	53.2	
分類不能			258	2.6	
合 計	46,584	100.0	9,848	100.0	

(2) 一人当たり分配所得 (令元年度)

一人当たり分配所得	県内 21 位	2,206 千円
-----------	---------	----------

(3) 主要農産物・名産・特産品

米・トマト・しいたけ・キュウリ・アスパラ・枝豆 花き・仁手古サイダー・美郷まんま・美郷たぬ中 美郷雪華酵母使用の日本酒

(4) 主要製造業 (2020年)

順位	品 名	製造品出荷額等 (万円)
1	食 料 品	447,719
2	業 務 用 機 械	178,681
3	織 維	121,306

(祭・行事) ・六郷のカマクラ(2月11日～15日) ・ラベンダーまつり(6月下旬～7月上旬) ・清水まつり(8月第1土・日曜日)
・秋田民謡長者の山全国大会(10月第2土・日曜日)

<財 政>

(1) 決算収支（普通会計）

(百万円)

区 分	歳 入	歳 出	形式収支	実質収支	単年度収支	実質単年度収支	積立金現在高	地方債現在高
令元決算	11,914	11,246	669	604	169	638	5,438	9,050
令2決算	15,117	14,393	724	643	39	348	5,542	8,989
令3決算	13,884	13,292	591	526	△ 117	214	6,186	8,961

(2) 主な歳入歳出

(百万円・%)

区 分	令3決算 (普通会計)	対前年比 (決算間比較)	令4当初予算 (普通会計)	対前年比 (当初間比較)
地 方 税	1,457	△ 1.5	1,406	△ 0.4
地方交付税	6,179	5.9	5,390	3.3
国県支出金	2,792	△ 37.6	1,874	0.8
地 方 債	1,277	4.5	1,021	8.5
歳入合計	13,884	△ 8.2	11,411	2.1
義務的経費	4,899	10.2	4,232	0.1
人件費	2,065	3.0	2,188	△ 0.2
扶助費	1,510	33.5	1,004	2.0
公債費	1,324	1.2	1,040	△ 1.0
物件費	1,860	△ 1.2	2,141	8.1
投資的経費	2,001	3.7	1,266	△ 3.0
普通建設補助	742	△ 10.5	416	△ 36.4
事業費単独	1,212	12.7	849	30.6
歳出合計	13,292	△ 7.6	11,411	2.1

※令4当初予算が骨格予算の場合、肉付け後予算を掲載しています。

(3) 主要指数

区 分	令3年度	令2年度	類似団体 (令2年度)
標準財政規模	8,284百万円	7,949百万円	6,071百万円
歳出決算倍率	1.60倍	1.81倍	1.98倍
経常収支比率 (含繰上補償債特例分、臨時財政対策債)	82.6%	84.4%	87.0%
財政力指数 (3か年平均)	0.25	0.25	0.50
実質収支比率	6.4%	8.1%	6.7%
地方債現在高倍率	1.08倍	1.13倍	1.48倍
健全化判断比率	—	—	—
実質赤字比率	—	—	—
連結実質赤字比率	—	—	—
実質公債費比率	△1.3%	△0.3%	8.3%
将来負担比率	—	—	—
資金不足比率	—	—	—
美郷町水道事業会計	—	—	—
下水道事業特別会計	—	—	—
農業集落排水事業特別会計	—	—	—
税の徴収率	95.2%	94.7%	96.3%
積立金現在高	6,186百万円	5,542百万円	4,358百万円
うち財調・減債基金	2,694百万円	2,693百万円	2,399百万円
ラスパイレス指数	94.0	93.0	—

※ラスパイレス指数の欄中「令3年度」はR3.4.1現在、「令2年度」はR2.4.1現在
※「—」は、実質赤字額、連結実質赤字額、資金不足額等がないことを示す。

(4) 財源及び支出の状況（構成比）

(%)

区 分	令3年度決算	県平均 (令3年度)	令2年度決算	類似団体 (令2年度)
一般財源	60.7	58.1	53.2	49.5
自主財源	20.5	25.9	18.8	31.2
義務的経費	36.9	39.6	30.9	31.0
投資的経費	15.1	12.4	13.4	13.5

<公共施設整備状況>（令3年度）

(%)

区 分	当該団体	
道 路	改 良 率	57.5
	舗 装 率	47.7
公 園	人口1人当たり面積(㎡)	60.8
上水道等	普 及 率	58.5
下水道等	普及率(処理人口)	87.5
	水洗便所設置率	79.7
公営住宅	世帯数比率	2.9

<令和4年度主要事業>

(百万円)

○ほ場整備支援事業	111
○林道整備事業	54
○生産力強化支援事業	41
○河川維持・治水事業	26
○美郷暮らしサポート事業	22

<今後の主要課題>

営農形態強化と生産性の向上
水環境保全の充実
河川環境整備の充実
定住・移住支援の強化
体験型・滞在型観光の充実

<教育・医療・福祉・その他>

教 育 (令4.4.1)	区 分	幼稚園	小学校	中学校	高等学校		
	施設数	0(0)	3(0)	1(0)	1(0)		
医 療 (令4.3.31)	区 分	病 院		診 療 所			
	施設数	0(0床)		15(0床)			
福 祉 (令4年6月現在)	区 分	保育所	特養老人ホーム	養護老人ホーム	軽費老人ホーム	地域包括ケアセンター	
	施設数	0(0)	3.5(2)	0(0)	1.5(1)	1	
	定員(人)	0(0)	221(100)	0(0)	22.5(15)	—	
その他施設 (令4.3.31)	区 分	認定こども園	公会堂・市民会館	公民館	図書館	体育館	野球場
	施設数	3(0)	0	1	1(0)	5(0)	3(0)
	定員(人)	920(0)	—	—	—	—	—

※教育の欄中、県立・市町村立以外を()で内書
※福祉の欄中、一部事務組合等管理施設以外を()で内書
※福祉の欄中、施設数および定員数が小数となるのは一部事務組合等管理施設における按分のため
※その他施設の欄中、市町村立以外を()で内書
※その他施設の欄中、認定こども園は令和4年4月1日現在の数字

<その他・PRキャラクター>

- 友好・姉妹都市等 国内
 - ・大田区(東京都)・東御市(長野県)
 - ・那珂川町(栃木県)・中富良野町(北海道)
- 名所・旧跡
 - ・湧水群(名水百選)・松杉並木
 - ・ラベンダー園・後三年の合戦跡・雁の里ふれあいの森

