


(村の木) 黒松

(村の花) サルビア

(村の鳥) 白鳥

 〒010-0494 字中央1番地1 ☎ (0185) 45-2111 F A X (0185) 45-2162 ウェブサイト https://www.vill.ogata.akita.jp/ Eメール ogata_mura@vill.ogata.akita.jp	主な地域指定 半島振興 豪雪	一部事務組合加入事業 議員公務災害 常備消防 非常勤公務災害 退職手当 ごみ処理 その他	公 営 企 業 簡水 下水道 介護サービス
	類型 I-0   コード番号 053686	基本構想 平30～令7年度 基本計画 平30～令7年度	

<概 要>

(1) 面 積 (県内21位)

総面積 (令4.4.1)	耕地 (令2.7.15)	宅地 (令3.1.1)	山林 (令3.3.31)
170.11km <sup>2</sup>	115.00km <sup>2</sup>	1.36km <sup>2</sup>	3.69km <sup>2</sup>

(2) 人 口 (県内22位)

平22年国調	平27年国調	令2年国調	令4年1.1住基
3,218	3,110	3,011	3,070
人口増減率 (H27-R2)	△3.2%	高齢化率 令4.7.1	34.6%
		人口密度	18.05 人/km <sup>2</sup>

(3) 世 帯 数

平22年国調	平27年国調	令2年国調	令4年1.1住基
800	796	839	1,146

(4) 選挙人名簿登録者数 (令4.9.1現在)

男	女	計
1,268	1,345	2,613

(5) 沿 革

昭39.10.1	村設置
----------	-----

<組 織>

(1) 議 会 (令4.9.1現在)

議長	丹野敏彦	議員数	条例定数	12人
副議長	菅原史夫	議定数		
議員任期	令6.9.4	党派別内訳	無所属12	

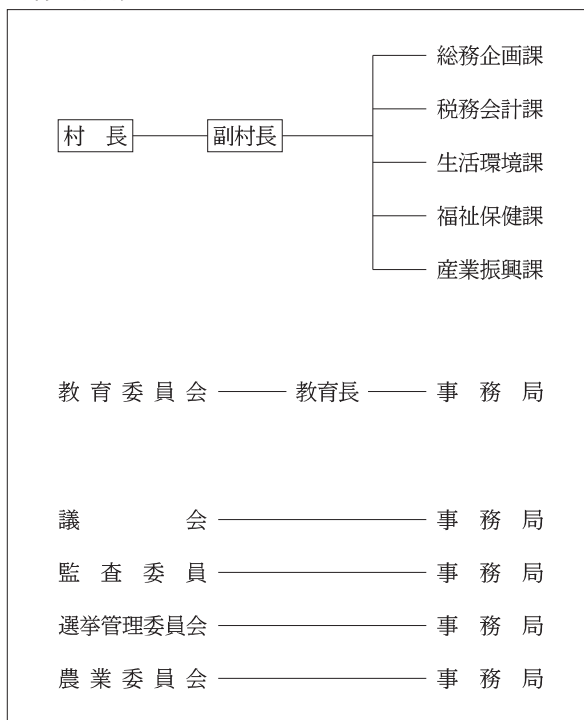
(2) 二 役 (令4.9.1現在)

村長	高橋浩人 (4期～令6.9.4)	副村長	工藤敏行
----	---------------------	-----	------

(3) 職 員 数 (令4.4.1現在)

区 分	職員数	左 の 職 別 内 訳	区 分	職員数
普通会計 (うち施設関係)	54 (13)		一般行政職	47
人口千人当たり	17.59	技能労務職	0	
公営事業会計関係	6	企業職	0	
計	60	消防職	0	
		教育職	8	
		その他(内税務職)	5(0)	

<行政機構>



<産業・経済>

(1) 産業構造

区 分	総生産額(令元年度)		就業人口(令2年国調)		
	実額(百万円)	割合(%)	実数(人)	割合(%)	
第一次	農 業	6,865	34.0	1,458	74.2
	林 業	10	0.0		
	水産業	0	0.0		
	計	6,875	34.1		
第二次	鉱 業	0	0.0	45	2.3
	製造業	3,481	17.3		
	建設業	1,365	6.8		
	計	4,846	24.0		
第三次	8,453	41.9	460	23.4	
分類不能			3	0.1	
輸出品に課される税・関税等	-92				
合 計	20,082	100.0	1,966	100.0	

(2) 一人当たり分配所得 (令元年度)

一人当たり分配所得	県内 1 位	3,192 千円
-----------	--------	----------

(3) 主要農産物・名産・特産品

米・大豆・小麦・かぼちゃ・にんにく・メロン たまねぎ・チューリップ・パンキンパイ・米粉製品 グルテンフリー食品・パックごはん・甘酒
---

(4) 主要製造業 (2020年) (万円)

順位	品 名	製造品出荷額等
1	—	—
2	—	—
3	—	—

(祭・行事) ・桜と菜の花まつり(4月下旬～5月上旬)・ワールドエコムーブ(5月上旬)  
 ・ワールドグリーンチャレンジ(8月上旬～中旬)・八郎瀧干拓記念駅伝競走大会(9月上旬)  
 ・新米まつり(10月上旬)

<財 政>

(1) 決算収支（普通会計）

(百万円)

区 分	歳 入	歳 出	形式収支	実質収支	単年度収支	実質単年度収支	積立金現在高	地方債現在高
令元決算	3,242	3,129	113	107	△ 17	△ 143	802	3,660
令2決算	4,203	4,068	135	123	16	117	811	3,384
令3決算	5,172	4,938	234	195	72	169	1,126	3,261

(2) 主な歳入歳出

(百万円・%)

区 分	令3決算 (普通会計)	対前年比 (決算間比較)	令4当初予算 (普通会計)	対前年比 (当初間比較)
地 方 税	749	3.0	699	△ 2.5
地方交付税	1,488	14.4	1,361	1.0
国県支出金	1,971	105.7	502	△ 7.0
地 方 債	214	34.7	126	△ 58.8
歳入合計	5,172	23.1	3,654	△ 2.7
義務的経費	1,134	△ 5.1	1,150	0.8
人件費	602	△ 0.8	650	1.9
扶助費	186	32.4	156	0.6
公債費	346	△ 22.7	344	△ 1.1
物件費	874	0.3	1,007	0.7
投資的経費	1,513	501.6	234	△ 9.7
普通建設補助	1,322	1,408.6	39	△ 40.9
事業費単独	191	16.6	195	1.0
歳出合計	4,938	21.4	3,654	△ 2.7

※令4当初予算が骨格予算の場合、肉付け後予算を掲載しています。

(3) 主要指数

区 分	令3年度	令2年度	類似団体 (令2年度)
標準財政規模	2,349百万円	2,178百万円	2,295百万円
歳出決算倍率	2.10倍	1.87倍	2.04倍
経常収支比率 (含繰上補償債特例分、臨時財政対策債)	87.3%	91.0%	84.2%
財政力指数 (3か年平均)	0.36	0.37	0.19
実質収支比率	8.3%	5.7%	6.6%
地方債現在高倍率	1.39倍	1.55倍	1.83倍
健全化判断比率	—	—	—
実質赤字比率	—	—	—
連結実質赤字比率	—	—	—
実質公債費比率	8.4%	8.6%	7.4%
将来負担比率	—	15.8%	—
豪雪リスク	—	—	—
大潟村水道事業特別会計	—	—	—
大潟村公共下水道事業特別会計	—	—	—
税の徴収率	99.5%	99.3%	97.7%
積立金現在高	1,126百万円	811百万円	2,776百万円
うち財調・減債基金	394百万円	269百万円	1,343百万円
ラスパイレス指数	94.7	96.3	—

※ラスパイレス指数の欄中「令3年度」はR3.4.1現在、「令2年度」はR2.4.1現在  
※「—」は、実質赤字額、連結実質赤字額、資金不足額等がないことを示す。

(4) 財源及び支出の状況（構成比）

(%)

区 分	令3年度決算	県平均 (令3年度)	令2年度決算	類似団体 (令2年度)
一般財源	47.0	58.1	52.5	50.0
自主財源	25.3	25.9	38.2	22.8
義務的経費	23.0	39.6	29.4	28.4
投資的経費	30.7	12.4	6.2	20.7

<公共施設整備状況>（令3年度）

(%)

区 分	当該団体	
道 路	改 良 率	100.0
	舗 装 率	42.9
公 園	人口1人当たり面積(㎡)	14.2
上水道等	普 及 率	97.5
下水道等	普及率(処理人口)	97.5
	水洗便所設置率	97.5
公営住宅	世帯数比率	11.3

<令和4年度主要事業>

(百万円)

○子どもの遊び場創生事業	20
○防災基盤整備事業	12
○農産物・加工品輸出促進事業	6
○商店街施設改修事業	10
○新体育館等整備事業	7

<今後の主要課題>

しなやかで強く、競争力のある農業の確立
安心して子どもを産み育てられる環境の構築
健康づくりの推進
移住・定住の促進
災害に備えた村づくり

<教育・医療・福祉・その他>

教 育 (令4.4.1)	区 分	幼稚園	小学校	中学校	高等学校		
	施設数	0(0)	1(0)	1(0)	0(0)		
医 療 (令4.3.31)	区 分	病 院		診 療 所			
	施設数	0(0床)		3(0床)			
福 祉 (令4年6月現在)	区 分	保育所	特養老人ホーム	養護老人ホーム	軽費老人ホーム	地域包括ケアセンター	
	施設数	0(0)	1(0)	0(0)	1(0)	1	
	定員(人)	0(0)	50(0)	0(0)	17(0)	—	
その他施設 (令4.3.31)	区 分	認定こども園	公会堂・市民会館	公民館	図書館	体育館	野球場
	施設数	1(0)	0	1	0(0)	1(0)	1(0)
	定員(人)	110(0)	—	—	—	—	—

※教育の欄中、県立・市町村立以外を( )で内書  
※福祉の欄中、市町村立・一部事務組合等管理施設以外を( )で内書  
※福祉の欄中、施設数および定員数が小数となるのは一部事務組合等管理施設における按分のため  
※その他施設の欄中、市町村立以外を( )で内書  
※その他施設の欄中、認定こども園は令和4年4月1日現在の数字

<その他・PRキャラクター>

● 友好・姉妹都市等 国外
・ドロンテン市 (オランダ)
● 名所・旧跡
・北緯40° 東経140° 経緯度交点標示塔・ポルダゲ湖の湯
・ソーラースポーツライン・産直センター湖の店 (道の駅おおがた)
・干拓博物館・桜、菜の花ロード・大潟富士 (日本一低い山：海拔0m)