


(町の木) 松
(町の花) さくら
(町の鳥) やまどり

	〒018-1596 北川尻字海老沢樋ノ口78番地1 ☎ (018) 874-4411 F A X (018) 874-2600 ウェブサイト http://www.town.ikawa.akita.jp/ Eメール soumu@town.ikawa.akita.jp	主な地域指定 過疎 辺地 豪雪 振興山村 促進区域	一部事務組合加入事業 議員公務災害 非常勤公務災害 退職手当 処理 し尿処理 火葬場 常備消防 その他	公 営 企 業 上水道 下水道 介護サービス
	類型 I-1 コード番号 053660	基本構想 令3~令12年度 基本計画 令3~令12年度		

<概 要>

(1) 面 積 (県内24位)

総面積 (令4.4.1)	耕地 (令2.7.15)	宅地 (令3.1.1)	山林 (令3.3.31)
47.95km ²	12.70km ²	1.65km ²	26.81km ²

(2) 人 口 (県内21位)

平22年国調	平27年国調	令2年国調	令4年1.1住基
5,493	4,986	4,566	4,504
人口増減率 (H27-R2)	△8.4%	高齢化率 令4.7.1	43.6%
		人口密度	93.93 人/km ²

(3) 世帯数

平22年国調	平27年国調	令2年国調	令4年1.1住基
1,599	1,563	1,528	1,740

(4) 選挙人名簿登録者数 (令4.9.1現在)

男	女	計
1,878	2,141	4,019

(5) 沿 革

昭30. 2. 1	合体	上井河村	下井河村 (井川村設置)
昭49. 6. 1	町制施行		

<組 織>

(1) 議 会 (令4.9.1現在)

議長	えん とう まさ かつ 遠 藤 政 勝	議 員 数	条例定数	12人
副議長	あさ の よし ゆき 浅 野 義 幸	議 定 数		
議員任期	令6.1.31	党派別内訳	共1	無所属11

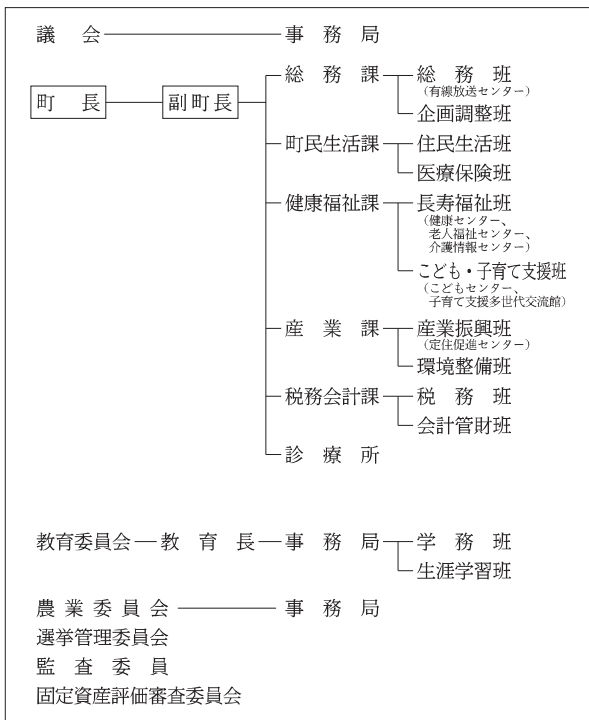
(2) 二 役 (令5.2.15現在)

町長	さい とう た ちん 齋 藤 多 聞 (3期~令9.2.14)	副町長	-
----	---------------------------------------	-----	---

(3) 職 員 数 (令4.4.1現在)

区 分	職員数	左 の 職 別 内 訳	区 分	職員数
普通会計 (うち施設関係)	66 (15)		一般行政職	47
人口千人あたり	14.65	技能労務職	1	
公営事業会計関係	10	企業職	3	
計	76	消防職	0	
		教育職	0	
		その他(内税務職)	25(4)	

<行政機構>



<産業・経済>

(1) 産業構造

区 分	総生産額 (令元年度)		就業人口 (令2年国調)		
	実額(百万円)	割合(%)	実数(人)	割合(%)	
第一次	農 業	902	7.0	245	11.1
	林 業	37	0.3		
	水産業	2	0.0		
	計	941	7.3		
第二次	鉱 業	0	0.0	570	25.9
	製造業	3,717	29.0		
	建設業	860	6.7		
	計	4,577	35.7		
第三次	7,320	57.0	1,365	62.0	
分類不能			22	1.0	
輸人品に課される税・関税等	-59				
合 計	12,779	100.0	2,202	100.0	

(2) 一人当たり分配所得 (令元年度)

一人当たり分配所得	県内 16 位	2,286 千円
-----------	---------	----------

(3) 主要農産物・名産・特産品

米・りんご・枝豆・カボチャ・大豆・ネギ 桜名月 (日本酒)・Saku Saku Sakura (菓子) ベリーベリーベリージャム・さくらアイス 井川ダビウム (花)・おやき (そばおやき・南瓜おやき)

(4) 主要製造業 (2020年) (万円)

順位	品 名	製造品出荷額等
1	-	-
2	-	-
3	-	-

(祭・行事) ・日本国花苑さくらまつり(4月下旬~5月上旬)・願人踊り(5月5日)
・全町盆踊り大会(8月17日)・井川マラソン(10月上旬)

<財 政>

(1) 決算収支（普通会計）

(百万円)

区 分	歳 入	歳 出	形式収支	実質収支	単年度収支	実質単年度収支	積立金現在高	地方債現在高
令元決算	3,169	2,945	223	218	39	163	2,340	2,553
令2決算	4,133	3,913	220	198	△ 19	48	2,572	2,385
令3決算	3,999	3,724	276	239	41	112	2,857	2,218

(2) 主な歳入歳出

(百万円・%)

区 分	令3決算 (普通会計)	対前年比 (決算間比較)	令4当初予算 (普通会計)	対前年比 (当初間比較)
地 方 税	416	△ 4.7	410	△ 0.5
地方交付税	1,960	11.5	1,605	4.4
国県支出金	732	△ 32.5	404	18.8
地 方 債	305	2.9	248	△ 3.9
歳入合計	3,999	△ 3.2	3,023	5.6
義務的経費	1,391	6.9	1,251	△ 3.4
人件費	626	3.9	649	0.5
扶助費	288	26.6	258	0.4
公債費	478	1.3	344	△ 12.2
物件費	432	△ 1.6	430	8.0
投資的経費	454	17.6	347	44.6
普通建設補助	230	71.8	72	28.6
事業費単独	222	△ 11.8	273	50.0
歳出合計	3,724	△ 4.8	3,023	5.6

※令4当初予算が骨格予算の場合、肉付け後予算を掲載しています。

(3) 主要指数

区 分	令3年度	令2年度	類似団体 (令2年度)
標準財政規模	2,457百万円	2,281百万円	2,218百万円
歳出決算倍率	1.52倍	1.72倍	2.07倍
経常収支比率 (含繰上補償特例分、臨時財政対策債)	77.4%	82.4%	83.3%
財政力指数 (3か年平均)	0.22	0.23	0.29
実質収支比率	9.7%	8.7%	9.0%
地方債現在高倍率	0.90倍	1.05倍	1.57倍
健全化判断比率	—	—	—
実質赤字比率	—	—	—
連結実質赤字比率	—	—	—
実質公債費比率	6.2%	7.0%	5.8%
将来負担比率	—	—	—
寡少比率	—	—	—
水道事業会計	—	—	—
下水道事業特別会計	—	—	—
税の徴収率	96.4%	96.3%	97.3%
積立金現在高	2,857百万円	2,572百万円	3,215百万円
うち財調・減債基金	1,104百万円	1,120百万円	1,544百万円
ラスパイレス指数	94.3	93.6	—

※ラスパイレス指数の欄中「令3年度」はR3.4.1現在、「令2年度」はR2.4.1現在
※「—」は、実質赤字額、連結実質赤字額、資金不足額等がないことを示す。

(4) 財源及び支出の状況（構成比）

(%)

区 分	令3年度決算	県平均 (令3年度)	令2年度決算	類似団体 (令2年度)
一般財源	63.7	58.1	56.9	—
自主財源	20.8	25.9	20.3	28.8
義務的経費	37.4	39.6	33.3	27.2
投資的経費	12.2	12.4	9.9	20.5

<公共施設整備状況>（令3年度）

(%)

区 分	当該団体	
道 路	改 良 率	77.7
	舗 装 率	84.7
公 園	人口1人当たり面積(㎡)	85.7
上水道等	普 及 率	127.3
下水道等	普及率(処理人口)	99.0
	水洗便所設置率	95.0
公営住宅	世帯数比率	5.2

<令和4年度主要事業>

(百万円)

○役場庁舎暖房設備等改修事業	51
○農村環境改善センター照明設備等改修事業	37
○ふるさと交流広場施設整備事業	34
○保健施設整備事業	21
○いかわさんといっしょプロジェクト事業(町PR事業)	12

<今後の主要課題>

遊休施設の利活用
農業振興、特産品開発
結婚から子育てまでの支援の充実
防災、減災対策

<教育・医療・福祉・その他>

教 育 (令4.4.1)	区 分	幼稚園	小学校	中学校	義務教育学校	高等学校	
	施設数	0(0)	0(0)	0(0)	1(0)	0(0)	
医 療 (令4.3.31)	区 分	病 院		診 療 所			
	施設数	0(0床)		6(0床)			
福 祉 (令4年6月現在)	区 分	保育所	特養老人ホーム	養護老人ホーム	軽費老人ホーム	地域包括ケアセンター	
	施設数	0(0)	1(0)	0(0)	1(0)	1	
	定員(人)	0(0)	50(0)	0(0)	15(0)	—	
その他施設 (令4.3.31)	区 分	認定こども園	公会堂・市民会館	公民館	図書館	体育館	野球場
	施設数	1(0)	1	26	0(0)	3(0)	1(0)
	定員(人)	140(0)	—	—	—	—	—

※教育の欄中、県立・市町村立以外を()で内書
※福祉の欄中、市町村立・一部事務組合等管理施設以外を()で内書
※福祉の欄中、施設数および定員数が小数となるのは一部事務組合等管理施設における按分のため
※その他施設の欄中、市町村立以外を()で内書
※その他施設の欄中、認定こども園は令和4年4月1日現在の数字

<その他・PRキャラクター>

● 名所・旧跡
・日本国花苑・洲崎遺跡・板群碑
● 映画口ケ地
・映画『光を追いかけて』