


(町の木) けやき
(町の花) さつき

	〒018-1692 字大道80番地 ☎ (018) 875-5800 F A X (018) 875-5950 ウェブサイト https://www.town.hachirogata.akita.jp/ Eメール soumu@town.hachirogata.lg.jp	主な地域指定	一部事務組合加入事業	公 営 企 業
		過疎 豪雪 促進区域	議員公務災害 ごみ処理 非常勤公務災害 火葬場 常備消防 し尿処理 退職手当 その他	上水道 下水道
類型	Ⅱ-2	コード番号	053635	基本構想 平28～令7年度 基本計画 令3～令7年度

<概 要>

(1) 面 積 (県内25位)

総面積 (令4.4.1)	耕地 (令2.7.15)	宅地 (令3.1.1)	山林 (令3.3.31)
17.00km ²	8.08km ²	1.50km ²	3.05km ²

(2) 人 口 (県内19位)

平22年国調	平27年国調	令2年国調	令4年1.1住基
6,623	6,080	5,583	5,491
人口増減率 (H27-R2)	△8.2%	高齢化率 令4.7.1	45.6%
		人口密度	323.00 人/km ²

(3) 世 帯 数

平22年国調	平27年国調	令2年国調	令4年1.1住基
2,296	2,220	2,144	2,447

(4) 選挙人名簿登録者数 (令4.9.1現在)

男	女	計
2,226	2,685	4,911

(5) 沿 革

昭31. 9.30	合体	一日市町、面瀧村
-----------	----	----------

<組 織>

(1) 議 会 (令4.9.1現在)

議長	伊藤秋雄	議員数	条例定数	12人
副議長	柳田裕平	議定数		
議員任期	令7.2.22	党派別内訳	共1	無所属11

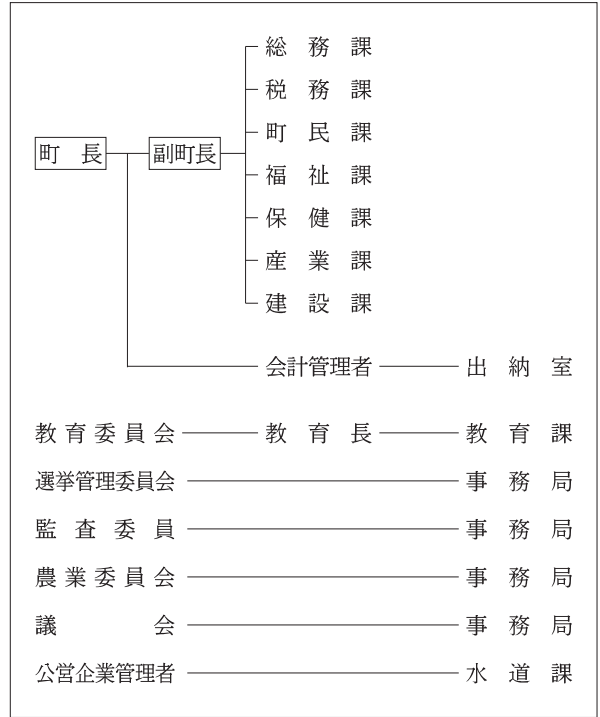
(2) 二 役 (令4.9.1現在)

町長	畠山菊夫 (4期～令6.9.23)	副町長	千田清
----	----------------------	-----	-----

(3) 職 員 数 (令4.4.1現在)

区 分	職員数	左 の 職 別 内 訳	区 分	職員数
普通会計 (うち施設関係)	51 (3)		一般行政職	53
人口千人あたり	9.29	技能労務職	0	
公営事業会計関係	11	企業職	2	
計	62	消防職	0	
		教育職	0	
		その他(内税務職)	7(3)	

<行政機構>



<産業・経済>

(1) 産業構造

区 分	総生産額 (令元年度)		就業人口 (令2年国調)		
	実額(百万円)	割合(%)	実数(人)	割合(%)	
第一次	農 業	638	5.1	282	10.5
	林 業	7	0.1		
	水産業	6	0.0		
	計	651	5.2		
第二次	鉱 業	0	0.0	577	21.6
	製造業	968	7.8		
	建設業	1,291	10.4		
	計	2,259	18.2		
第三次	9,494	76.5	1,802	67.3	
分類不能			16	0.6	
輸人品に課される税・関税等	-57				
合 計	12,347	100.0	2,677	100.0	

(2) 一人当たり分配所得 (令元年度)

一人当たり分配所得	県内 20 位	2,222 千円
-----------	---------	----------

(3) 主要農産物・名産・特産品

つくだ煮・米・あんごま餅・えだ豆

(4) 主要製造業 (2020年)

順位	品 名	製造品出荷額等 (万円)
1	-	-
2	-	-
3	-	-

(祭・行事) ・一日市裸参り(1月1日)・願人踊(5月5日)・一日市盆踊り(8月18日～20日)
・一夜市(7月中旬)

<財 政>

(1) 決算収支（普通会計）

(百万円)

区 分	歳 入	歳 出	形式収支	実質収支	単年度収支	実質単年度収支	積立金現在高	地方債現在高
令元決算	3,789	3,550	239	224	74	△ 116	2,813	3,103
令2決算	4,606	4,359	247	228	4	102	2,652	3,022
令3決算	4,494	4,284	210	201	△ 27	84	2,625	3,329

(2) 主な歳入歳出

(百万円・%)

区 分	令3決算 (普通会計)	対前年比 (決算間比較)	令4当初予算 (普通会計)	対前年比 (当初間比較)	
地 方 税	456	△ 2.9	424	△ 0.2	
地方交付税	1,828	12.1	1,635	10.6	
国県支出金	777	△ 41.5	707	37.3	
地 方 債	816	76.8	295	△ 68.9	
歳入合計	4,494	△ 2.4	3,738	△ 7.0	
義務的経費	1,558	3.5	1,363	1.2	
人件費	510	△ 3.4	570	1.6	
扶助費	532	27.2	422	2.7	
公債費	516	△ 7.6	371	△ 1.1	
物件費	348	11.2	514	55.3	
投資的経費	1,204	55.4	682	△ 45.4	
普通建設 事業費	補助 単独	81 1,123	△ 33.9 72.2	330 352	258.7 △ 69.6
歳出合計	4,284	△ 1.7	3,738	△ 7.0	

※令4当初予算が骨格予算の場合、肉付け後予算を掲載しています。

(3) 主要指数

区 分	令3年度	令2年度	類似団体 (令2年度)
標準財政規模	2,343百万円	2,137百万円	3,264百万円
歳出決算倍率	1.83倍	2.04倍	2.14倍
経常収支比率 (含繰上補償特例分、臨時財政対策債)	83.1%	88.5%	90.2%
財政力指数 (3か年平均)	0.25	0.26	0.41
実質収支比率	8.6%	10.7%	7.0%
地方債現在高倍率	1.42倍	1.41倍	1.64倍
健全化判断比率	実質赤字比率	—	—
	連結実質赤字比率	—	—
	実質公債費比率	11.7%	11.8%
	将来負担比率	—	—
寡少指標	上水道特別会計	—	—
	公共下水道事業特別会計	—	—
税の徴収率	94.8%	95.2%	96.0%
積立金現在高	2,625百万円	2,652百万円	3,084百万円
	うち財調・ 減債基金	2,468百万円	2,503百万円
ラスパイレス指数	89.8	89.7	—

※ラスパイレス指数の欄中「令3年度」はR3.4.1現在、「令2年度」はR2.4.1現在
※「—」は、実質赤字額、連結実質赤字額、資金不足額等がないことを示す。

(4) 財源及び支出の状況（構成比）

(%)

区 分	令3年度決算	県平均 (令3年度)	令2年度決算	類似団体 (令2年度)
一般財源	54.7	58.1	49.1	46.6
自主財源	20.0	25.9	22.3	31.1
義務的経費	36.4	39.6	34.5	29.9
投資的経費	28.1	12.4	17.8	15.0

<公共施設整備状況>（令3年度）

(%)

区 分	当該団体	
道 路	改 良 率	85.3
	舗 装 率	94.4
公 園	人口1人当たり面積(㎡)	18.7
上水道等	普 及 率	99.3
下水道等	普及率(処理人口)	98.4
	水洗便所設置率	91.0
公営住宅	世帯数比率	4.8

<令和4年度主要事業>

(百万円)

○新庁舎建設事業	340
○学校長寿命化改良事業	175
○社会資本整備総合交付金事業	100
○道路メンテナンス事業	76
○地域商品券交付事業	58

<今後の主要課題>

地域活性化対策
 少子・高齢化対策事業
 防災対策
 空き家対策

<教育・医療・福祉・その他>

教 育 (令4.4.1)	区 分	幼稚園	小学校	中学校	高等学校		
	施設数	0(0)	1(0)	1(0)	0(0)		
医 療 (令4.3.31)	区 分	病 院		診 療 所			
	施設数	1(100床)		4(0床)			
福 祉 (令4年6月現在)	区 分	保育所	特 養 老 人 ホ ー ム	養 護 老 人 ホ ー ム	軽 費 用 老 人 ホーム	地域包括 支援センター	
	施設数	0(0)	1(1)	0(0)	1(1)	1	
	定員(人)	0(0)	50(50)	0(0)	15(15)	—	
その他施設 (令4.3.31)	区 分	認 定 こ ども 園	公 会 堂 ・ 市 民 会 館	公 民 館	図 書 館	体 育 館	野 球 場
	施設数	1(1)	0	1	1(0)	2(0)	1(0)
	定員(人)	145(145)	—	—	—	—	—

※教育の欄中、県立・市町村立以外を()で内書
 ※福祉の欄中、市町村立・一部事務組合等管理施設以外を()で内書
 ※福祉の欄中、施設数および定員数が小数となるのは一部事務組合等管理施設における按分のため
 ※その他施設の欄中、市町村立以外を()で内書
 ※その他施設の欄中、認定こども園は令和4年4月1日現在の数字

<その他・PRキャラクター>

● 名所・旧跡
 ・三倉鼻公園・南面岡公園・八郎湖・浦城跡・高岳山
 ・副川神社・御前柳神社・諏訪神社と句碑
 ・盛医山東谷寺常福院・華嶽山清源寺・小池板碑群
 ・陶板壁画レリーフ・せせらぎのある公園
 ・寒ノ神農村公園

● PRキャラクター



(ニャンバチ)