


(町の木) ぶな  
(町の花) ふじ  
(町の鳥) クマガエ

	〒018-3201 藤琴字藤琴8番地 ☎ (0185) 79-2111 FAX (0185) 79-2293 ウェブサイト https://www.town.fujisato.akita.jp/ Eメール fujisato@town.fujisato.akita.jp	主な地域指定 過疎 辺地 豪雪 特別豪雪 振興山村 地方拠点 促進区域 特定農山村	一部事務組合加入事業 議員公務災害 非常勤公務災害 ごみ処理 退職手当 常備消防 老人福祉 その他	公 営 企 業 簡水 下水道 介護サービス	
	<table border="1"> <tr> <td>類型</td> <td>I-2</td> <td>コード番号</td> <td>053465</td> </tr> </table>	類型	I-2	コード番号	053465
類型	I-2	コード番号	053465		

<概 要>

(1) 面 積 (県内11位)

総面積 (令4.4.1)	耕地 (令2.7.15)	宅地 (令3.1.1)	山林 (令3.3.31)
282.13km <sup>2</sup>	9.75km <sup>2</sup>	1.10km <sup>2</sup>	252.58km <sup>2</sup>

(2) 人 口 (県内23位)

平22年国調	平27年国調	令2年国調	令4年1.1住基
3,848	3,359	2,896	3,002
人口増減率 (H27-R2)	△13.8%	高齢化率 令4.7.1	52.9%
		人口密度	10.64 人/km <sup>2</sup>

(3) 世帯数

平22年国調	平27年国調	令2年国調	令4年1.1住基
1,313	1,215	1,126	1,328

(4) 選挙人名簿登録者数 (令4.9.1現在)

男	女	計
1,267	1,408	2,675

(5) 沿 革

昭30.3.31	合体	藤琴村、柏毛村 (藤里村設置)
昭38.11.1	町制施行	

<組 織>

(1) 議 会 (令4.9.1現在)

議長	こもり ひろ博 小森久博	議員数	条例定数	10人
副議長	あわじ たか孝也 淡路孝也	議定数		
議員任期	令6.3.30	党派別内訳	無所属10	

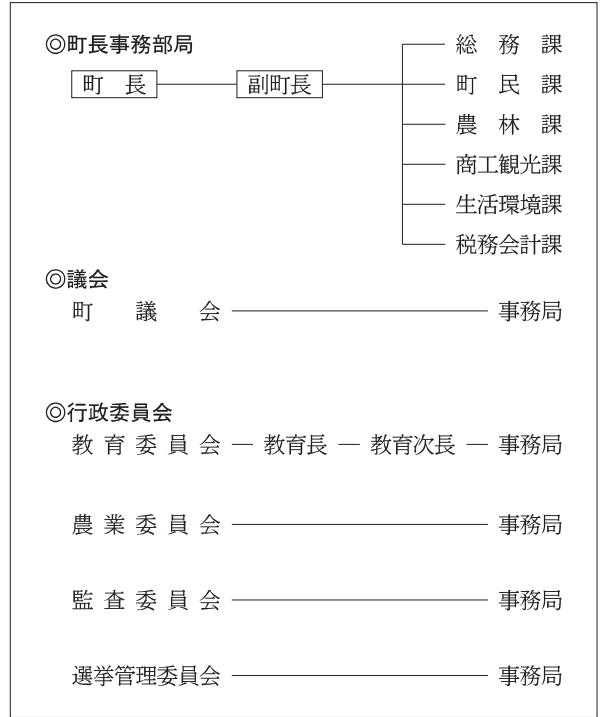
(2) 二 役 (令4.9.1現在)

町長	ささき ふみあき 佐々木 文明 (3期～令5.8.8)	副町長	ささき かずしげ 佐々木 和 繁
----	-----------------------------------	-----	---------------------

(3) 職 員 数 (令4.4.1現在)

区 分	職員数	左 の 職 別 内 訳	区 分	職員数
普通会計 (うち施設関係)	66 (4)		一般行政職	54
人口千人あたり	21.99		技能労務職	4
公営事業会計関係	5		企業職	0
計	71		消防職	0
			教育職	5
			その他(内税務職)	8(3)

<行政機構>



<産業・経済>

(1) 産業構造

区 分	総生産額 (令元年度)		就業人口 (令2年国調)		
	実額(百万円)	割合(%)	実数(人)	割合(%)	
第一次	農 業	386	5.1	182	13.2
	林 業	161	2.1		
	水産業	4	0.1		
	計	551	7.3		
第二次	鉱 業	228	3.0	346	25.2
	製造業	101	1.3		
	建設業	821	10.9		
	計	1,150	15.3		
第三次	5,835	77.4	843	61.3	
分類不能			4	0.3	
輸人品に課される税・関税等	-34				
合 計	7,502	100.0	1,375	100.0	

(2) 一人当たり分配所得 (令元年度)

一人当たり分配所得	県内 24 位	1,949 千円
-----------	---------	----------

(3) 主要農産物・名産・特産品

米・大豆・そば・あきた白神りんどう・白神山うど 白神ねぎ・白神アスパラガス・まいたけ 白神山地ワイン・白神山水・あきた白神ラム ホゲット
---

(4) 主要製造業 (2020年) (万円)

順位	品 名	製造品出荷額等
1	—	—
2	—	—
3	—	—

(祭・行事) ・白神山山開き登山(5月)・白神山地ブナの森マラソン(6月)・小岳登山(8月)・根城豊作相撲(9月)  
・藤琴豊作踊り(9月8日)・素波里紅葉まつり(10月)・白神山地紅葉登山(10月)・町民祭(10月)  
・白神山地ふじさとケツジョリ世界選手権(2月)

<財 政>

(1) 決算収支（普通会計）

(百万円)

区 分	歳 入	歳 出	形式収支	実質収支	単年度収支	実質単年度収支	積立金現在高	地方債現在高
令元決算	3,588	3,468	120	120	△ 9	36	1,041	2,979
令2決算	4,240	4,097	143	124	4	103	1,186	3,117
令3決算	4,283	4,149	134	125	△ 3	88	1,364	3,247

(2) 主な歳入歳出

(百万円・%)

区 分	令3決算 (普通会計)	対前年比 (決算間比較)	令4当初予算 (普通会計)	対前年比 (当初間比較)
地 方 税	220	△ 4.9	225	0.0
地方交付税	2,195	9.9	1,963	3.2
国県支出金	738	△ 28.1	591	12.1
地 方 債	461	2.8	713	53.0
歳入合計	4,283	1.0	4,040	11.2
義務的経費	1,326	8.3	1,265	△ 0.9
人件費	717	6.6	705	△ 3.0
扶助費	273	16.5	214	0.9
公債費	337	5.9	346	2.4
物件費	605	8.2	624	18.2
投資的経費	750	21.0	1,062	44.5
普通建設補助	591	26.7	759	28.4
事業費単独	157	3.2	297	115.2
歳出合計	4,149	1.3	4,040	11.2

※令4当初予算が骨格予算の場合、肉付け後予算を掲載しています。

(4) 財源及び支出の状況（構成比）

(%)

区 分	令3年度決算	県平均 (令3年度)	令2年度決算	類似団体 (令2年度)
一般財源	59.6	58.1	55.6	47.3
自主財源	17.5	25.9	15.1	23.9
義務的経費	32.0	39.6	29.9	28.4
投資的経費	18.1	12.4	15.1	21.7

<公共施設整備状況>（令3年度）

(%)

区 分	当該団体	
道 路	改 良 率	67.0
	舗 装 率	60.5
公 園	人口1人当たり面積(㎡)	18.3
上水道等	普 及 率	95.2
下水道等	普及率(処理人口)	94.5
	水洗便所設置率	82.6
公営住宅	世帯数比率	4.9

<令和4年度主要事業>

(百万円)

○橋梁補修事業	71
○雪寒建設機械整備事業	28
○新型コロナウイルス感染臨時交付金事業	88
○義務教育施設整備事業	834

<今後の主要課題>

将来に向けて持続可能な行財政基盤の確立  
 自然環境との調和を重視した循環型社会の形成  
 人口減少及び少子・高齢化への対応と住民福祉の向上

(3) 主要指数

区 分	令3年度	令2年度	類似団体 (令2年度)
標準財政規模	2,423百万円	2,215百万円	1,935百万円
歳出決算倍率	1.71倍	1.85倍	2.22倍
経常収支比率 (含繰上償還債特例分、臨時財政対策債)	85.8%	88.5%	85.2%
財政力指数 (3か年平均)	0.13	0.13	0.24
実質収支比率	5.1%	5.6%	6.9%
地方債現在高倍率	1.34倍	1.41倍	2.00倍
健全化判断比率	実質赤字比率	—	—
	連結実質赤字比率	—	—
	実質公債費比率	6.0%	7.6%
資金不足比率	将来負担比率	11.9%	32.7%
	簡易水道事業会計	—	—
	公共下水道事業特別会計	—	—
	農業集落排水事業特別会計	—	—
税の徴収率	95.8%	96.2%	97.0%
	積立金現在高	1,364百万円	1,186百万円
うち財調・減債基金	1,032百万円	931百万円	1,210百万円
ラスパイレズ指数	94.9	95.2	

※ラスパイレズ指数の欄中「令3年度」はR3.4.1現在、「令2年度」はR2.4.1現在  
 ※「—」は、実質赤字額、連結実質赤字額、資金不足額等がないことを示す。

<教育・医療・福祉・その他>

教 育 (令4.4.1)	区 分	幼稚園	小学校	中学校	高等学校		
	施設数	1(0)	1(0)	1(0)	0(0)		
医 療 (令4.3.31)	区 分	病 院		診 療 所			
	施設数	0(0床)		3(0床)			
福 祉 (令4年6月現在)	区 分	保育所	特養老人ホーム	養護老人ホーム	軽老人ホーム	地域包括ケアセンター	
	施設数	1(0)	1.1(1)	0(0)	0(0)	1	
	定員(人)	40(0)	56(50)	0(0)	0(0)		
その他施設 (令4.3.31)	区 分	認定こども園	公会堂・市民会館	公民館	図書館	体育館	野球場
	施設数	0(0)	0	1	0(0)	4(0)	1(0)
	定員(人)	0(0)					

※教育の欄中、県立・市町村立以外を( )で内書  
 ※福祉の欄中、市町村立・一部事務組合等管理施設以外を( )で内書  
 ※福祉の欄中、施設数および定員数が小数となるのは一部事務組合等管理施設における按分のため  
 ※その他施設の欄中、市町村立以外を( )で内書  
 ※その他施設の欄中、認定こども園は令和4年4月1日現在の数字

<その他・PRキャラクター>

- 名所・旧跡
  - ・世界自然遺産 白神山地・素波里園地・釣瓶落峠・田苗代湿原・駒ヶ岳
  - ・岳岱自然観察教育林(フナ林)・田中の大銀杏
  - ・水神様の大ケヤキ・湯の沢温泉郷・小岳・巖瀧大滝
  - ・銚子の滝・不動の滝・高山
- PRキャラクター
  - ・羊川駒之助・コッキー・ユッター