

(村の木) 秋田杉

(村の花) コアニチドリ

(村の鳥) やまどり

	〒018-4494 小沢田字向川原118番地 ☎ (0186) 77-2221 FAX (0186) 77-2227 ウェブサイト https://www.vill.kamikoani.akita.jp/ Eメール kamikoani@vill.kamikoani.lg.jp	主な地域指定	一部事務組合加入事業	公 営 企 業
	類型 I-1 コード番号 053279	過疎 豪雪 特別豪雪 振興山村 促進区域 特定農山村	議員公務災害 火葬場 非常勤公務災害 退職手当 し尿処理 その他	簡水 下水道

<概 要>

(1) 面 積 (県内12位)

総面積 (令4.4.1)	耕地 (令2.7.15)	宅地 (令3.1.1)	山林 (令3.3.31)
256.72km ²	5.28km ²	0.88km ²	243.53km ²

(2) 人 口 (県内25位)

平22年国調	平27年国調	令2年国調	令4年1.1住基
2,727	2,381	2,063	2,113
人口増減率 (H27-R2)	△13.4%	高齢化率 令4.7.1	58.6%
		人口密度	8.23 人/km ²

(3) 世帯数

平22年国調	平27年国調	令2年国調	令4年1.1住基
1,000	918	830	1,077

(4) 選挙人名簿登録者数 (令4.9.1現在)

男	女	計
913	993	1,906

(5) 沿 革

明22. 4. 1	村制施行
-----------	------

<組 織>

(1) 議 会 (令4.9.1現在)

議長	伊藤敏夫	議員数	条例定数	8人
副議長	佐藤真二	定数		
議員任期	令5.4.30	党派別内訳	無所属 8	

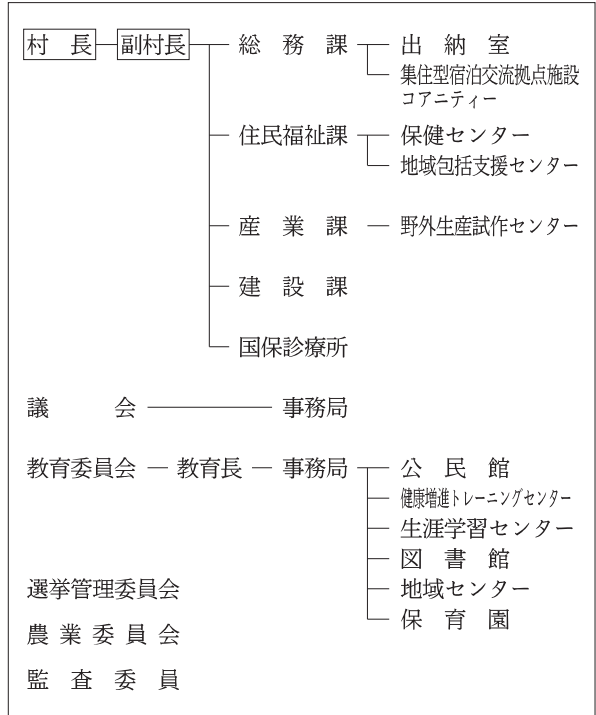
(2) 二 役 (令4.9.1現在)

村長	小林悦次 (2期~令6.11.28)	副村長	恵比原 史
----	-----------------------	-----	-------

(3) 職 員 数 (令4.4.1現在)

区 分	職員数	左 の 職 別 内 訳	区 分	職員数
普通会計 (うち施設関係)	50 (11)		一般行政職	44
人口千人当たり	23.66	技能労務職	3	
公営事業会計関係	9	企業職	0	
計	59	消防職	0	
		教育職	0	
		その他(内税務職)	12(2)	

<行政機構>



<産業・経済>

(1) 産業構造

区 分	総生産額(令元年度)		就業人口(令2年国調)		
	実額(百万円)	割合(%)	実数(人)	割合(%)	
第一次	農 業	404	7.4	117	13.3
	林 業	146	2.7		
	水産業	2	0.0		
	計	552	10.1		
第二次	鉱 業	0	0.0	218	24.9
	製造業	241	4.4		
	建設業	601	11.0		
	計	842	15.4		
第三次	4,087	74.6	535	61.1	
分類不能			6	0.7	
輸人品に課される税・関税等	-25				
合 計	5,456	100.0	876	100.0	

(2) 一人当たり分配所得 (令元年度)

一人当たり分配所得	県内 25 位	1,892 千円
-----------	---------	----------

(3) 主要農産物・名産・特産品

米・秋田スギ・べいなす・ズッキーニ・食用ほおずき 木工品・ナツハゼ(こはぜ)

(4) 主要製造業 (2020年) (万円)

順位	品 名	製造品出荷額等
1	—	—
2	—	—
3	—	—

(祭・行事) ・裸参り(2月第3日曜日午前零時) ・万灯火(春分の日) ・おらがふるさとフェスティバル(8月14日)

<財 政>

(1) 決算収支（普通会計）

(百万円)

区 分	歳 入	歳 出	形式収支	実質収支	単年度収支	実質単年度収支	積立金現在高	地方債現在高
令元決算	2,513	2,388	125	121	35	16	4,252	2,570
令2決算	2,919	2,787	131	128	6	△ 21	4,387	2,438
令3決算	2,967	2,850	117	117	△ 11	29	4,681	2,322

(2) 主な歳入歳出

(百万円・%)

区 分	令3決算 (普通会計)	対前年比 (決算間比較)	令4決算 (普通会計)	対前年比 (当初間比較)	
地 方 税	166	△ 2.5	163	△ 3.0	
地方交付税	1,767	13.9	1,570	5.4	
国県支出金	429	△ 33.6	318	△ 4.2	
地 方 債	153	80.9	511	92.8	
歳入合計	2,967	1.7	2,949	10.9	
義務的経費	1,076	14.6	1,005	△ 4.0	
人件費	574	5.6	536	△ 7.4	
扶助費	221	33.1	162	△ 4.1	
公債費	282	22.3	307	2.7	
物件費	338	14.8	402	20.4	
投資的経費	245	44.6	644	56.3	
普通建設 事業費	補助 単独	83 162	5.2 78.9	87 556	△ 54.2 151.6
歳出合計	2,850	2.3	2,949	10.9	

※令4当初予算が骨格予算の場合、肉付け後予算を掲載しています。

(3) 主要指数

区 分	令3年度	令2年度	類似団体 (令2年度)
標準財政規模	1,935百万円	1,729百万円	2,218百万円
歳出決算倍率	1.47倍	1.61倍	2.07倍
経常収支比率 (含繰越補償債特例分、臨時財政対策債)	83.8%	94.5%	83.3%
財政力指数 (3か年平均)	0.13	0.13	0.29
実質収支比率	6.0%	7.4%	9.0%
地方債現在高倍率	1.20倍	1.41倍	1.57倍
健全化判断比率	実質赤字比率 — 連結実質赤字比率 — 実質公債費比率 6.7% 将来負担比率 —	— — 6.1% —	— — 5.8% —
資金不足比率	簡易水道事業特別会計 — 農業集落排水事業特別会計 — 下水道事業特別会計 —	— — —	— — —
税の徴収率	95.7%	95.3%	97.3%
積立金現在高	4,681百万円	4,387百万円	3,215百万円
うち財調・ 減債基金	3,773百万円	3,479百万円	1,544百万円
ラスパイレス指数	92.2	92.1	

※ラスパイレス指数の欄中「令3年度」はR3.4.1現在、「令2年度」はR2.4.1現在
※「—」は、実質赤字額、連結実質赤字額、資金不足額等がないことを示す。

(4) 財源及び支出の状況（構成比）

(%)

区 分	令3年度決算	県平均 (令3年度)	令2年度決算	類似団体 (令2年度)
一般財源	68.4	58.1	62.0	—
自主財源	17.6	25.9	18.7	28.8
義務的経費	37.8	39.6	33.7	27.2
投資的経費	8.6	12.4	6.1	20.5

<公共施設整備状況>（令3年度）

(%)

区 分	当該団体	
道 路	改 良 率	36.3
	舗 装 率	62.0
公 園	人口1人当たり面積(㎡)	35.8
上水道等	普 及 率	97.1
下水道等	普及率(処理人口)	97.0
	水洗便所設置率	89.1
公営住宅	世帯数比率	8.2

<令和4年度主要事業>

(百万円)

○道路メンテナンス事業（橋梁補修）	48
○社会資本整備総合交付金事業（道路改良）	32
○防災広報無線デジタル改修工事	15
○保育園建設工事	457

<今後の主要課題>


産業振興による就業の場の確保
少子・高齢化対策
移住・定住対策
生活環境基盤の整備

<教育・医療・福祉・その他>

教 育 (令4.4.1)	区 分	幼稚園	小学校	中学校	高等学校		
	施設数	0(0)	1(0)	1(0)	0(0)		
医 療 (令4.3.31)	区 分	病 院		診 療 所			
	施設数	0(0床)		3(0床)			
福 祉 (令4年6月現在)	区 分	保育所	特養老人ホーム	養護老人ホーム	軽費老人ホーム	地域包括ケアセンター	
	施設数	1(0)	1(1)	0(0)	0(0)	1	
	定員(人)	70(0)	86(86)	0(0)	0(0)		
その他施設 (令4.3.31)	区 分	認定こども園	公会堂・市民会館	公民館	図書館	体育館	野球場
	施設数	1(0)	2	3	1(0)	1(0)	1(0)
	定員(人)	70(0)					

※教育の欄中、県立・市町村立以外を()で内書
※福祉の欄中、市町村立・一部事務組合等管理施設以外を()で内書
※福祉の欄中、施設数および定員数が小数となるのは一部事務組合等管理施設における按分のため
※その他施設の欄中、市町村立以外を()で内書
※その他施設の欄中、認定こども園は令和4年4月1日現在の数字

<その他・PRキャラクター>

<ul style="list-style-type: none"> ● 友好・姉妹都市等 国外 <ul style="list-style-type: none"> ・ 萬巒郷（台湾省屏東縣） ● 名所・旧跡 <ul style="list-style-type: none"> ・ 太平山県立自然公園・上大内沢地区山村広場 ・ コブ杉・不動羅遺跡・萩形キャンプ場 ● PRキャラクター <ul style="list-style-type: none"> ・ こあびよん 	<p>● PRキャラクター</p>  <p>(こあびよん)</p>
---	--