


(町の木) ベニヤマザクラ  
(町の花) アカシア  
(町の魚) ヒメマス

	〒017-0292 小坂字上谷地41番地1 ☎ (0186) 29-3901 FAX (0186) 29-5481 ウェブサイト https://www.town.kosaka.akita.jp/ Eメール soumu@town.kosaka.akita.jp	主な地域指定 過疎 辺地 豪雪 振興山村 地方拠点 促進区域 特定農山村	一部事務組合加入事業 議員公務災害 火葬場 非常勤公務災害 常備消防 退職手当 し尿処理 ごみ処理 電算システム その他	公 営 企 業 水道 下水道 介護サービス
	類型 I-2    コード番号 053031	基本構想 令3～令12年度 基本計画 令3～令7年度		

<概 要>

(1) 面 積 (県内20位)

総面積 (令4.4.1)	耕地 (令2.7.15)	宅地 (令3.1.1)	山林 (令3.3.31)
201.70km <sup>2</sup>	8.47km <sup>2</sup>	2.57km <sup>2</sup>	146.35km <sup>2</sup>

(2) 人 口 (県内20位)

平22年国調	平27年国調	令2年国調	令4年1.1住基
6,054	5,339	4,780	4,794
人口増減率 (H27-R2)	△10.5%	高齢化率 令4.7.1	46.8%
		人口密度	23.77 人/km <sup>2</sup>

(3) 世 帯 数

平22年国調	平27年国調	令2年国調	令4年1.1住基
2,348	2,168	2,043	2,329

(4) 選挙人名簿登録者数 (令4.9.1現在)

男	女	計
1,964	2,289	4,253

(5) 沿 革

昭30.4.1	合体 七滝村、小坂町
---------	------------

<組 織>

(1) 議 会 (令4.9.1現在)

議長	めときしげお 目時重雄	議定員数	条例定数	12人
副議長	なりたなほ 成田直人			
議員任期	令6.3.31	党派別内訳	公1 共1 無所属10	

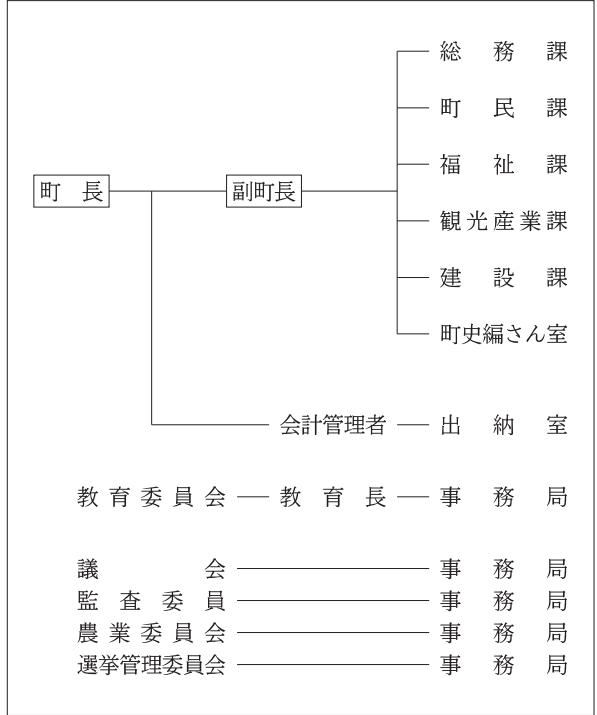
(2) 二 役 (令4.9.1現在)

町長	ほそごえみつる 細越満	副町長	なりたさちお 成田祥夫
	(4期～令7.4.11)		

(3) 職 員 数 (令4.4.1現在)

区 分	職員数	左 の 職 別 内 訳	区 分	職員数
普通会計 (うち施設関係)	70 (6)		一般行政職	60
人口千人あたり	14.60	技能労務職	2	
公営事業会計関係	4	企業職	1	
計	74	消防職	0	
		教育職	2	
		その他(内税務職)	9(4)	

<行政機構>



<産業・経済>

(1) 産業構造

区 分	総生産額 (令元年度)		就業人口 (令2年国調)		
	実額(百万円)	割合(%)	実数(人)	割合(%)	
第一次	農 業	3,040	8.9	167	7.6
	林 業	90	0.3		
	水産業	6	0.0		
	計	3,136	9.2		
第二次	鉱 業	0	0.0	696	31.5
	製造業	15,206	44.6		
	建設業	2,964	8.7		
	計	18,170	53.3		
第三次	12,785	37.5	1,338	60.7	
分類不能			5	0.2	
輸出品に課される税・関税等	-156				
合 計	33,935	100.0	2,206	100.0	

(2) 一人当たり分配所得 (令元年度)  
一人当たり分配所得 県内 3 位 3,108 千円

(3) 主要農産物・名産・特産品  
桃豚・米・ぶどう・十和田湖ひめます  
小坂七滝ワイン・アカシア蜂蜜・竹の子  
菜々の油

(4) 主要製造業 (2020年) (万円)

順位	品 名	製品出荷額等
1	非 鉄 金 属	2,554,326
2	-	-
3	-	-

(祭・行事) ・十和田湖冬物語(12月～2月)・ヒメマス稚魚の放流(6月)・アカシアまつり(6月)・十和田湖山開き(6月)  
・十和田湖湖水まつり(7月)・康楽館歌舞伎大芝居(7月)・十和田湖マラソン大会(7月)  
・小坂七夕祭(8月)・小坂・鉄道まつり(10月)・クリスマスマーケット in 小坂(12月)

<財 政>

(1) 決算収支 (普通会計)

(百万円)

区 分	歳 入	歳 出	形式収支	実質収支	単年度収支	実質単年度収支	積立金現在高	地方債現在高
令元決算	4,576	4,448	128	107	17	40	1,751	4,809
令2決算	5,734	5,587	147	109	1	△ 3	1,962	4,614
令3決算	5,377	5,244	133	108	△ 1	32	2,263	4,333

(2) 主な歳入歳出

(百万円・%)

区 分	令3決算 (普通会計)	対前年比 (決算間比較)	令4当初予算 (普通会計)	対前年比 (当初間比較)
地 方 税	903	2.8	753	9.6
地方交付税	2,230	6.1	1,750	2.9
国県支出金	876	△ 37.7	632	△ 8.5
地 方 債	309	△ 19.0	303	△ 25.4
歳入合計	5,377	△ 6.2	4,397	0.8
義務的経費	1,854	7.3	1,740	△ 0.7
人件費	719	△ 1.9	715	△ 5.4
扶助費	531	32.2	443	4.2
公債費	604	1.7	582	1.9
物件費	644	17.3	739	8.7
投資的経費	552	△ 30.1	576	△ 1.2
普通建設補助	150	△ 72.6	328	51.2
事業費単独	402	66.2	247	△ 32.3
歳出合計	5,244	△ 6.1	4,397	0.8

※令4当初予算が骨格予算の場合、肉付け後予算を掲載しています。

(3) 主要指数

区 分	令3年度	令2年度	類似団体 (令2年度)
標準財政規模	2,996百万円	2,720百万円	1,935百万円
歳出決算倍率	1.75倍	2.05倍	2.22倍
経常収支比率 (含繰上補償債特例分、臨時財政対策債)	88.0%	89.3%	85.2%
財政力指数 (3か年平均)	0.28	0.29	0.24
実質収支比率	3.6%	4.0%	6.9%
地方債現在高倍率	1.45倍	1.70倍	2.00倍
健全化判断比率	—	—	—
実質赤字比率	—	—	—
連結実質赤字比率	—	—	—
実質公債費比率	15.3%	16.0%	8.0%
将来負担比率	60.1%	82.0%	—
資産不足比率	—	—	—
小坂町水道事業会計	—	—	—
小坂町下水道事業特別会計	—	—	—
税の徴収率	98.3%	97.7%	97.0%
積立金現在高	2,263百万円	1,962百万円	2,425百万円
うち財調・減債基金	1,436百万円	1,475百万円	1,210百万円
ラスパイレス指数	92.7	95.4	—

※ラスパイレス指数の欄中「令3年度」はR3.4.1現在、「令2年度」はR2.4.1現在  
※「—」は、実質赤字額、連結実質赤字額、資金不足額等がないことを示す。

(4) 財源及び支出の状況 (構成比)

(%)

区 分	令3年度決算	県平均 (令3年度)	令2年度決算	類似団体 (令2年度)
一般財源	62.4	58.1	55.2	47.3
自主財源	32.4	25.9	28.9	23.9
義務的経費	35.3	39.6	30.9	28.4
投資的経費	10.5	12.4	14.1	21.7

<公共施設整備状況> (令3年度)

(%)

区 分	当該団体	
道 路	改 良 率	43.7
	舗 装 率	58.8
公 園	人口1人当たり面積(㎡)	73.4
上水道等	普 及 率	99.4
下水道等	普及率(処理人口)	89.0
	水洗便所設置率	72.8
公営住宅	世帯数比率	18.8

<令和4年度主要事業>

(百万円)

○十和田湖和井内エリア整備事業	232
○橋梁長寿命化事業	55
○定住化促進住宅整備事業	24
○小坂小中学校ICT環境整備事業	12
○グリーンツーリズム促進事業	11

<今後の主要課題>

少子・高齢化  
定住促進対策  
地域経済の活性化  
循環型社会の構築  
行財政改革の推進

<教育・医療・福祉・その他>

教 育 (令4.4.1)	区 分	幼稚園	小学校	中学校	高等学校		
	施設数	0(0)	1(0)	1(0)	1(0)		
医 療 (令4.3.31)	区 分	病 院		診 療 所			
	施設数	0(0床)		6(0床)			
福 祉 (令4年6月現在)	区 分	保育所	特 養 老 人 ホ ー ム	養 護 老 人 ホ ー ム	軽 費 地 域 包 括 老人ホーム 支援センター		
	施設数	1(1)	2(2)	0(0)	1(1)		
	定員(人)	90(90)	90(90)	0(0)	22(22)		
その他施設 (令4.3.31)	区 分	認 定 こども園	公 会 堂・ 市民会館	公 民 館	図 書 館	体 育 館	野 球 場
	施設数	0(0)	0	3	1(0)	2(0)	1(0)
	定員(人)	0(0)					

※教育の欄中、県立・市町村立以外を( )で内書  
※福祉の欄中、市町村立・一部事務組合等管理施設以外を( )で内書  
※福祉の欄中、施設数および定員数が小数となるのは一部事務組合等管理施設における按分のため  
※その他施設の欄中、市町村立以外を( )で内書  
※その他施設の欄中、認定こども園は令和4年4月1日現在の数字

<その他・PRキャラクター>

● 名所・旧跡  
・十和田湖・小坂鉾山事務所・康楽館・七滝  
・紫明亭展望台・発荷峠・笹森展望所・樹海ライン  
・天使館・中小路の館・小坂鉄道レールパーク  
・小坂町赤煉瓦にぎわい館・郷土館

● PRキャラクター



(かぶきん)