


(市の木) ブナ
(市の花) サクラ
(市の鳥) イヌワシ

	〒014-1298 田沢湖生保内字宮ノ後30番地 ☎ (0187) 43-1111 (田沢湖庁舎) F A X (0187) 43-1300 ウェブサイト https://www.city.semboku.akita.jp/ Eメール semboku@city.semboku.akita.jp	主な地域指定 過疎 辺地 豪雪 特別豪雪 振興山村 促進区域 特定農山村	一部事務組合加入事業 議員公務災害 火葬場 非常勤公務災害 常備消防 退職手当 その他	公 営 企 業 上下水道 簡水 病院 下水道 観光施設 介護サービス
	類型 I-1 コード番号 052159	基本構想 平28～令7年度 基本計画 平28～令7年度		

<概 要>

(1) 面 積 (県内3位)

総面積 (令4.4.1)	耕地 (令2.7.15)	宅地 (令3.1.1)	山林 (令3.3.31)
1,093.56km ²	54.30km ²	9.25km ²	923.66km ²

(2) 人 口 (県内12位)

平22年国調	平27年国調	令2年国調	令4年1.1住基
29,568	27,523	24,610	24,740

人口増減率 (H27-R2)	△10.6%	高齢化率 令4.7.1	45.3%	人口密度	22.62 人/km ²
-------------------	--------	----------------	-------	------	----------------------------

(3) 世 帯 数

平22年国調	平27年国調	令2年国調	令4年1.1住基
9,841	9,594	9,252	10,488

(4) 選挙人名簿登録者数 (令4.9.1現在)

男	女	計
10,069	11,692	21,761

(5) 沿 革

平17.9.20 合体(市制施行)角館町、田沢湖町、西木村

<組 織>

(1) 議 会 (令4.9.1現在)

議長	黒 沢 龍 己	議 員 数	16人
副議長	熊 谷 一 夫	定 数	16人
議員任期	令8.4.30	党派別内訳	共1 公1 無所属14

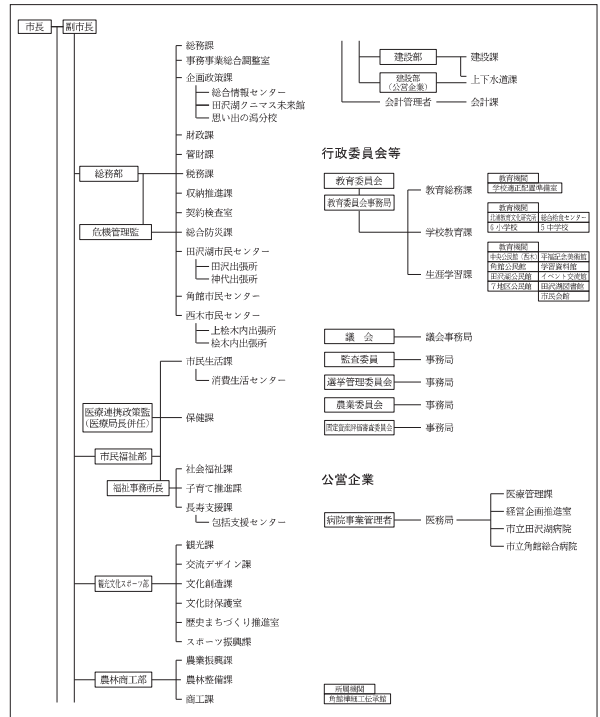
(2) 二 役 (令4.9.1現在)

市長	た ぐ ち と も お き 田 口 知 明 (1期～令7.10.29)	副市長	あ か が み よ う い ち 赤 上 陽 一
----	---	-----	----------------------------

(3) 職 員 数 (令4.4.1現在)

区 分	職員数	左 の 職 別 内 訳	区 分	職員数
普通会計 (うち施設関係)	347 (70)		一般行政職	264
人口千人あたり	14.03	技能労務職	34	
公営事業会計関係	320	企業職	275	
計	667	消防職	0	
		教育職	5	
		その他(内税務職)	89(12)	

<行政機構>



<産業・経済>

(1) 産業構造

区 分	総生産額(令元年度)		就業人口(令2年国調)		
	実額(百万円)	割合(%)	実数(人)	割合(%)	
第一次	農 業	4,190	5.1	1,607	12.9
	林 業	596	0.7		
	水産業	10	0.0		
	計	4,796	5.8		
第二次	鉱 業	1,014	1.2	3,222	25.8
	製造業	7,236	8.8		
	建設業	9,655	11.8		
	計	17,905	21.8		
第三次	59,355	72.3	7,565	60.6	
分類不能			91	0.7	
輸人品に課される税・関税等	-375				
合 計	81,681	100.0	12,485	100.0	

(2) 一人当たり分配所得 (令元年度)

一人当たり分配所得	県内 15 位	2,290 千円
-----------	---------	----------

(3) 主要農産物・名産・特産品

米・生保内タケノコ・ほうれん草・西明寺栗・ネギ
しいたけ・田沢ながいも・そば・山の芋鍋
お狩場焼き・もろこし・地ビール・殿様鮎
山菜加工品・樺細工・イタヤ細工・白岩焼

(4) 主要製造業(2020年) (万円)

順位	品 名	製造品出荷額等
1	電子部品・デバイス	444,964
2	木材・木製品	306,700
3	織 維	122,004

- (祭・行事) ・中里のカンデッコあげ(旧暦1月15日)・上松木内の紙風船上げ(2月10日)・火振りかまくら(2月14日)
 ・松葉・相内の裸参り(2月第3日曜日)・田沢湖高原雪まつり(2月下旬)・刺巻水ばしょう祭り(4月上旬～5月上旬)
 ・八津・鎌足かたくり群生の郷(4月中旬～5月上旬)・角館の桜まつり(4月20日～5月5日)・秋田駒ヶ岳山開き(6月1日)
 ・たざわ湖・龍神まつり(7月下旬)・角館の送り盆行事(8月15日)・戸沢氏祭(8月16日)・角館のお祭り(9月7日～9日)
 ・田沢湖マラソン(9月第3日曜日)・抱返り紅葉祭(10月10日～11月10日)

<財 政>

(1) 決算収支 (普通会計)

(百万円)

区 分	歳 入	歳 出	形式収支	実質収支	単年度収支	実質単年度収支	積立金現在高	地方債現在高
令元決算	22,169	21,675	494	454	△ 122	△ 552	2,887	22,009
令2決算	26,149	25,717	432	409	△ 45	△ 275	2,908	23,537
令3決算	22,425	21,865	560	499	90	221	3,117	23,222

(2) 主な歳入歳出

(百万円・%)

区 分	令3決算 (普通会計)	対前年比 (決算間比較)	令4当初予算 (普通会計)	対前年比 (当初間比較)
地 方 税	2,644	△ 1.4	2,576	3.8
地方交付税	9,228	5.7	8,583	1.5
国県支出金	3,999	△ 31.2	2,761	△ 5.2
地 方 債	1,710	△ 51.5	1,420	△ 17.5
歳入合計	22,425	△ 14.2	20,419	△ 0.2
義務的経費	8,330	11.5	8,069	△ 0.1
人件費	3,689	7.5	3,567	△ 4.8
扶助費	2,556	30.4	2,346	4.9
公債費	2,085	0.2	2,156	3.1
物件費	2,238	△ 10.7	2,393	2.7
投資的経費	1,948	△ 43.3	1,327	△ 11.3
普通建設補助	785	26.0	643	△ 6.9
事業費単独	1,161	△ 58.6	684	△ 15.0
歳出合計	21,865	△ 15.0	20,419	△ 0.2

※令4当初予算が骨格予算の場合、肉付け後予算を掲載しています。

(4) 財源及び支出の状況 (構成比)

(%)

区 分	令3年度決算	県平均 (令3年度)	令2年度決算	類似団体 (令2年度)
一般財源	57.7	58.1	47.2	45.4
自主財源	28.7	25.9	27.4	28.9
義務的経費	38.1	39.6	29.1	35.4
投資的経費	8.9	12.4	13.3	13.2

<公共施設整備状況> (令3年度)

(%)

区 分	当該団体	
道 路	改 良 率	64.1
	舗 装 率	62.4
公 園	人口1人当たり面積(㎡)	30.0
上水道等	普 及 率	64.9
下水道等	普及率(処理人口)	75.6
	水洗便所設置率	61.7
公営住宅	世帯数比率	2.5

<令和4年度主要事業>

(百万円)

○庁舎整備事業費	124
○第三セクター経営改善支援貸付金	273
○サテライトオフィス誘致促進事業費	23
○G T・景観価値を活かした観光活性化事業費	9
○仙北市民プレミアム商品券事業費補助金	68

<今後の主要課題>

人口減少と少子化・高齢化に対応したまちづくり
定住と交流・連携のまちづくり
新たな産業振興の方策に基づくまちづくり
心豊かな暮らしのまちづくり
市民参画と行政サービスの充実したまちづくり

(3) 主要指数

区 分	令3年度	令2年度	類似団体 (令2年度)
標準財政規模	12,152百万円	11,803百万円	11,384百万円
歳出決算倍率	1.80倍	2.18倍	2.24倍
経常収支比率 (含繰上補償債特例分、臨時財政対策債)	93.2%	95.8%	92.5%
財政力指数 (3か年平均)	0.26	0.26	0.40
実質収支比率	4.1%	3.5%	5.5%
地方債現在高倍率	1.91倍	1.99倍	1.92倍
健全化判断比率	実質赤字比率	—	—
	連結実質赤字比率	—	—
	実質公債費比率	9.3%	9.9%
資金不足比率	将来負担比率	99.6%	121.1%
	仙北市水道事業会計	—	—
	仙北市温泉事業会計	—	—
	仙北市病院事業会計	15.3%	13.4%
仙北市下水道事業会計	—	—	
税の徴収率	95.4%	92.8%	95.9%
積立金現在高	3,117百万円	2,908百万円	7,131百万円
	うち財調・ 減債基金	1,491百万円	1,037百万円
ラスバイレス指数	97.1	96.3	

※ラスバイレス指数の欄中「令3年度」はR3.4.1現在、「令2年度」はR2.4.1現在
※「—」は、実質赤字額、連結実質赤字額、資金不足額等がないことを示す。

<教育・医療・福祉・その他>

教 育 (令4.4.1)	区 分	幼稚園	小学校	中学校	高等学校		
	施設数	0(0)	6(0)	5(0)	1(0)		
医 療 (令4.3.31)	区 分	病 院		診 療 所			
	施設数	2(266床)		26(19床)			
福 祉 (令4年6月現在)	区 分	保育所	特 養 老 人 ホ ー ム	養 護 老 人 ホ ー ム	軽 費 用 老 人 ホ ー ム	地域包括 支援センター	
	施設数	3(0)	4(4)	1(1)	1(1)	1	
	定員(人)	150(0)	211(211)	75(75)	15(15)		
その他施設 (令4.3.31)	区 分	認 定 こども園	公 会 堂・ 市 民 公 館	公 民 館	図 書 館	体 育 館	野 球 場
	施設数	5(5)	1	10	2(0)	12(0)	5(0)
	定員(人)	744(744)					

※教育の欄中、県立・市町村立以外を()で内書
※福祉の欄中、一部事務組合等管理施設以外を()で内書
※福祉の欄中、施設数および定員数が小数となるのは一部事務組合等管理施設における按分のため
※その他施設の欄中、市町村立以外を()で内書
※その他施設の欄中、認定こども園は令和4年4月1日現在の数字

<その他・PRキャラクター>

● 友好・姉妹都市等 国内
・大村市(長崎県)・さぬき市(香川県)・秋田市(秋田県)
・常陸太田市(茨城県)・富士河口湖町(山梨県)
● 名所・旧跡
・田沢湖抱返り県立自然公園・田沢湖・かたまえ山森林公園・秋田駒ヶ岳、乳頭山、八幡平
・乳頭温泉郷、田沢湖高原、水沢温泉郷、玉川温泉・草薙家(国指定重要文化財)
・角館のシダレザクラ(国指定天然記念物)・繪木内川堤(オクラ)(国指定名勝・桜の名所100選)
・武家屋敷の町並み(重要伝統的建造物群保存地区)・門屋城址・大國主神社・カククリ群生地
・刺巻温泉
● PRキャラクター
・オモテナン3兄弟(フカインダー(長男)、イヤスンダー(長女)、ヌクインダー(次男))
・たっこちゃん・福松くん・お梅ちゃん・パチクリくん・タマガラ