


(市の木) ぶな  
(市の花) あじさい  
(市の鳥) クマガイ

	〒018-3392 花園町19番1号 ☎ (0186) 62-1111 FAX (0186) 63-2586 ウェブサイト https://www.city.kitaakita.akita.jp/ Eメール soumu@city.kitaakita.akita.jp	主な地域指定 振興山村 過疎 辺地 豪雪 特別豪雪 地方拠点 促進区域 特定農山村	一部事務組合加入事業 議員公務災害 非常勤公務災害 退職手当 廃棄物処理 その他	公 営 企 業 上水道 病院 下水道 介護サービス					
	<table border="1"> <tr> <td>類型</td> <td>I-1</td> <td>コード番号</td> <td>052132</td> </tr> </table>	類型	I-1	コード番号	052132	<table border="1"> <tr> <td>基本構想</td> <td>平28~令7年度</td> </tr> <tr> <td>基本計画</td> <td>令3~令7年度</td> </tr> </table>	基本構想	平28~令7年度	基本計画
類型	I-1	コード番号	052132						
基本構想	平28~令7年度								
基本計画	令3~令7年度								

<概 要>

(1) 面 積 (県内 2 位)

総面積 (令4.4.1)	耕地 (令2.7.15)	宅地 (令3.1.1)	山林 (令3.3.31)
1,152.76km <sup>2</sup>	61.70km <sup>2</sup>	11.03km <sup>2</sup>	979.16km <sup>2</sup>

(2) 人 口 (県内 9 位)

平22年国調	平27年国調	令2年国調	令4年1.1住基
36,387	33,224	30,198	30,112
人口増減率 (H27-R2)	△9.1%	高齢化率 令4.7.1	46.5%
		人口密度	26.12 人/km <sup>2</sup>

(3) 世 帯 数

平22年国調	平27年国調	令2年国調	令4年1.1住基
12,771	12,222	11,799	13,809

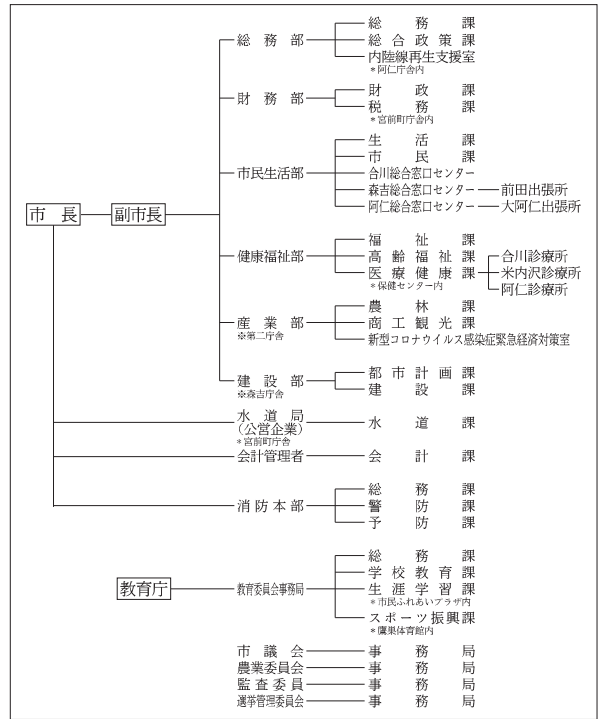
(4) 選挙人名簿登録者数 (令4.9.1現在)

男	女	計
12,466	14,182	26,648

(5) 沿 革

平17.3.22 合体(市制施行)  
鷹巣町、森吉町、阿仁町、合川町

<行政機構>



<産業・経済>

(1) 産業構造

区 分	総生産額(令元年度)		就業人口(令2年国調)		
	実額(百万円)	割合(%)	実数(人)	割合(%)	
第一次	農 業	4,010	4.0	1,494	10.6
	林 業	837	0.8		
	水産業	14	0.0		
	計	4,861	4.9		
第二次	鉱 業	228	0.2	3,796	26.9
	製造業	12,105	12.2		
	建設業	9,703	9.8		
	計	22,036	22.2		
第三次	72,554	73.0	8,773	62.1	
分類不能			61	0.4	
輸入品に課される税・関税等	-454				
合 計	98,997	100.0	14,124	100.0	

(2) 一人当たり分配所得 (令元年度)

一人当たり分配所得	県内 14 位	2,361 千円
-----------	---------	----------

(3) 主要農産物・名産・特産品

米・きゅうり・山の芋・ネギ・枝豆・キャベツ・ニンニク  
きりたんぼ鍋・北あきたバター餅・比内地鶏・鮎  
米代うどん・またたびラーメン・またたびワイン  
マタギのりりんごジュース・どぶろく・アユ料理・馬肉料理  
秋田八丈・又鬼山刀・秋田杉桶樽

(4) 主要製造業 (2020年) (万円)

順位	品 名	製造品出荷額等
1	木 材 ・ 木 製 品	436,710
2	窯 業 ・ 土 石	274,048
3	そ の 他	255,985

<組 織>

(1) 議 会 (令4.9.1現在)

議長	堀 部 壽	議員数	18人
副議長	中 嶋 洋 子	定 数	18人
議員任期	令8.3.31	党派別内訳	共 3 公 1 無所属 14

(2) 二 役 (令4.9.1現在)

市長	津 谷 永 光 (4期~令7.4.16)	副市長	あぶ かわ ひろ み 虹 川 広 見
----	-------------------------	-----	-----------------------

(3) 職 員 数 (令4.4.1現在)

区 分	職員数	左 の 職 別 内 訳	区 分	職員数
普通会計 (うち施設関係)	406 (51)		一般行政職	273
人口千人あたり	13.48	技能労務職	8	
公営事業会計関係	55	企業職	16	
計	461	消防職	92	
		教育職	0	
		その他(内税務職)	72(18)	

(祭・行事) ・鷹巣中央公園桜まつり(4月下旬~5月上旬) ・森吉山山開き(5月3日) ・太平湖湖水開き(6月1日) ・ふるさと踊りともちっこまつり(6月上旬) ・竜ヶ森山開き(6月上旬)  
・米代川花火大会(7月上旬) ・八幡宮獅子神社例大祭(7月14日・15日) ・森吉山麓たなぼた火まつり(8月7日) ・花の百名山森吉山紀行(6月上旬~8月下旬)  
・阿仁前田獅子踊り(8月13日) ・合川まとも火(8月14日) ・国指定無形民俗文化財「根子番楽」(8月14日) ・阿仁の花火大会と灯籠流し(8月16日)  
・森吉四季美湖まつり(9月) ・たかのす太鼓まつり(9月第2日曜日) ・太平湖小又峽紅葉まつり(10月) ・北秋田市産業祭(10月下旬) ・森吉山の樹水(1月上旬~3月上旬)  
・もちっこ市(2月第2土・日曜日)

<財 政>

(1) 決算収支 (普通会計)

(百万円)

区 分	歳 入	歳 出	形式収支	実質収支	単年度収支	実質単年度収支	積立金現在高	地方債現在高
令元決算	25,018	24,316	702	550	152	△ 263	10,031	26,255
令2決算	29,395	28,620	775	713	163	△ 145	9,872	26,207
令3決算	27,539	26,680	860	736	22	1,161	11,222	26,075

(2) 主な歳入歳出

(百万円・%)

区 分	令3決算 (普通会計)	対前年比 (決算間比較)	令4当初予算 (普通会計)	対前年比 (当初間比較)
地 方 税	2,977	△ 0.5	2,885	1.4
地方交付税	10,758	5.8	9,829	4.4
国県支出金	6,180	△ 24.9	3,871	△ 6.9
地 方 債	2,365	△ 2.8	1,908	△ 24.1
歳入合計	27,539	△ 6.3	22,493	△ 2.9
義務的経費	10,817	7.1	9,746	△ 8.8
人件費	4,197	△ 2.4	3,985	△ 13.0
扶助費	4,035	25.5	3,041	△ 11.1
公債費	2,584	△ 0.2	2,720	1.2
物件費	3,053	3.2	3,562	△ 1.1
投資的経費	4,664	6.5	2,818	△ 7.8
普通建設補助	2,383	△ 7.6	1,354	20.4
事業費単独	2,261	27.3	1,430	△ 24.5
歳出合計	26,680	△ 6.8	22,493	△ 2.9

※令4当初予算が骨格予算の場合、肉付け後予算を掲載しています。

(3) 主要指数

区 分	令3年度	令2年度	類似団体 (令2年度)
標準財政規模	14,074百万円	13,616百万円	11,384百万円
歳出決算倍率	1.90倍	2.10倍	2.24倍
経常収支比率 (含繰上補償債特例分、臨時財政対策債)	94.2%	95.4%	92.5%
財政力指数 (3か年平均)	0.26	0.26	0.40
実質収支比率	5.2%	5.2%	5.5%
地方債現在高倍率	1.85倍	1.92倍	1.92倍
健全化判断比率	—	—	—
実質赤字比率	—	—	—
連結実質赤字比率	—	—	—
実質公債費比率	9.2%	10.0%	9.2%
将来負担比率	51.7%	71.5%	—
資金不足比率	—	—	—
北秋田市水道事業会計	—	—	—
北秋田市病院事業会計	—	—	—
北秋田市下水道事業会計	—	—	—
税の徴収率	96.2%	95.7%	95.9%
積立金現在高	11,222百万円	9,872百万円	7,131百万円
うち財調・減債基金	7,918百万円	6,476百万円	3,335百万円
ラスパイレス指数	96.9	97.2	—

※ラスパイレス指数の欄中「令3年度」はR3.4.1現在、「令2年度」はR2.4.1現在  
※「—」は、実質赤字額、連結実質赤字額、資金不足額等がないことを示す。

(4) 財源及び支出の状況 (構成比)

(%)

区 分	令3年度決算	県平均 (令3年度)	令2年度決算	類似団体 (令2年度)
一般財源	54.4	58.1	48.6	45.4
自主財源	25.4	25.9	25.3	28.9
義務的経費	40.5	39.6	35.3	35.4
投資的経費	17.5	12.4	15.3	13.2

<公共施設整備状況> (令3年度)

(%)

区 分	当該団体	
道 路	改 良 率	78.2
	舗 装 率	71.7
公 園	人口1人当たり面積(㎡)	36.3
上水道等	普 及 率	92.6
下水道等	普及率(処理人口)	83.3
	水洗便所設置率	66.9
公営住宅	世帯数比率	4.0

<令和4年度主要事業>

(百万円)

○子育てサポートハウス「わんぱあく」改築工事	105
○北秋田市新住まいる応援事業	40
○世界遺産「伊勢堂岱遺跡のXR化」事業	34
○路線バスフリーパス助成金	4
○統合分署建設事業	492

<今後の主要課題>

移住・定住支援
少子・高齢化対策
地域の防災対策
新型コロナウイルス感染症対策
将来の地域を担う人材の育成

<教育・医療・福祉・その他>


教 育 (令4.4.1)	区 分	幼稚園	小学校	中学校	高等学校		
	施設数	0(0)	9(0)	4(0)	1(0)		
医 療 (令4.3.31)	区 分	病 院		診 療 所			
	施設数	2(464床)		40(4床)			
福 祉 (令4年6月現在)	区 分	保育所	特養老人ホーム	養護老人ホーム	軽費老人ホーム	地域包括ケアセンター	
	施設数	9(6)	6(6)	1(0)	2(1)	3	
	定員(人)	611(440)	392(392)	50(0)	79(29)	—	
その他施設 (令4.3.31)	区 分	認定こども園	公会堂・市民会館	公民館	図書館	体育館	野球場
	施設数	1(1)	1	11	2(0)	6(0)	5(0)
	定員(人)	144(144)	—	—	—	—	—

※教育の欄中、県立・市町村立以外を( )で内書  
※福祉の欄中、市町村立・一部事務組合等管理施設以外を( )で内書  
※福祉の欄中、施設数および定員数が小数となるのは一部事務組合等管理施設における按分のため  
※その他施設の欄中、市町村立以外を( )で内書  
※その他施設の欄中、認定こども園は令和4年4月1日現在の数字

<その他・PRキャラクター>

- 友好・交流都市等 国内
  - ・東京都国立市
- 名所・旧跡
  - ・大太鼓の館・鷹巣中央公園・伊勢堂岱遺跡
  - ・伊勢堂岱縄文館・北欧の杜公園・丈六延命地藏菩薩像
  - ・森吉山県立自然公園・小又峡(三階滝)・桃洞滝
  - ・安の滝・立又溪谷(幸兵衛滝)・マタキ資料館
  - ・阿仁異人館・浜辺の音楽楽館・金家住宅・胡桃館遺跡
  - ・森吉山ダム森吉四季美湖・翠雲公園・太平湖
  - ・旧長岐家住宅

● PRキャラクター



(バタもっち)