


(市の木) ケヤキ

(市の花) コスモス

(市の鳥) カワセミ

 〒014-8601 大曲花園町1番1号 ☎ (0187) 63-1111 FAX (0187) 63-1119 ウェブサイト https://www.city.daisen.lg.jp/ Eメール kouhou@city.daisen.lg.jp	主な地域指定 過疎 辺地 豪雪 特別豪雪 振興山村 地方拠点 促進区域 特定農山村	一部事務組合加入事業 議員公務災害 非常勤公務災害 退職手当 常備消防 ごみ処理 し尿処理 火葬場 介護保険 老人福祉 その他	公 営 企 業 上下水道 簡水 病院 下水道 観光施設 介護サービス
	類型 II-1 コード番号 052124	基本構想 平28~令7年度 基本計画 平28~令7年度	

<概 要>

(1) 面 積 (県内6位)

総面積 (令4.4.1)	耕地 (令2.7.15)	宅地 (令3.1.1)	山林 (令3.3.31)
866.79km ²	198.00km ²	24.55km ²	501.12km ²

(2) 人 口 (県内3位)

平22年国調	平27年国調	令2年国調	令4年1.1住基
88,301	82,783	77,657	77,946

人口増減率 (H27-R2)	高齢化率 令4.7.1	人口密度 人/km ²
△6.2%	40.0%	89.92

(3) 世帯数

平22年国調	平27年国調	令2年国調	令4年1.1住基
28,292	28,198	28,370	31,600

(4) 選挙人名簿登録者数 (令4.9.1現在)

男	女	計
31,507	36,145	67,652

(5) 沿 革

平17.3.22	合体 大曲市、神岡町、西仙北町、中仙町、 協和町、南外村、仙北町、太田町
----------	--

<組 織>

(1) 議 会 (令4.9.1現在)

議長	ご 藤 たかし 後 藤 健	議員数	24人
副議長	さ 佐 藤 よし 藤 芳 雄	定数	24人
議員任期	令7.9.30	党派別内訳	公2 共1 無所属21

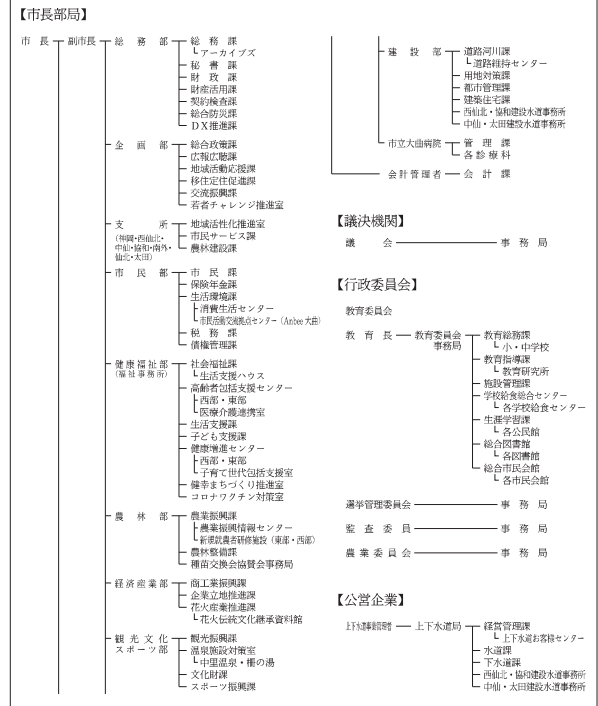
(2) 二 役 (令4.9.1現在)

市長	おい まつ ひろ ゆき 老 松 博 行	副市長	さ 藤 よし ひこ 今 野 功 成
	(2期~令7.4.8)		

(3) 職 員 数 (令4.4.1現在)

区 分	職員数	左 の 職 別 内 訳	区 分	職員数
普通会計 (うち施設関係)	713 (43)		一般行政職	630
人口千人あたり	9.15	技能労務職	28	
公営事業会計関係	113	企業職	27	
計	826	消防職	0	
		教育職	0	
		その他(内税務職)	141(42)	

<行政機構>



<産業・経済>

(1) 産業構造

区 分	総生産額 (令元年度)		就業人口 (令2年国調)		
	実額(百万円)	割合(%)	実数(人)	割合(%)	
第一次	農業	12,228	4.7	4,803	12.2
	林業	751	0.3		
	水産業	12	0.0		
	計	12,991	5.0		
第二次	鉱業	1,407	0.5	10,188	25.9
	製造業	30,865	11.9		
	建設業	28,482	11.0		
	計	60,754	23.4		
第三次	186,022	71.6	24,078	61.2	
分類不能			252	0.7	
輸人品に課される税・関税等	-1,187				
合計	258,580	100.0	39,321	100.0	

(2) 一人当たり分配所得 (令元年度)

一人当たり分配所得 県内 10 位	2,534 千円
-------------------	----------

(3) 主要農産物・名産・特産品

米・大豆・枝豆・トマト・アスパラガス 横沢曲がりネギ・モロヘイヤ・強首ハクサイ 檜岡焼・豆腐かまぼこ・三杯もち・日本酒・杜仲豚 杜仲茶・いぶりがっこ・納豆汁

(4) 主要製造業 (2020年) (万円)

順位	品 名	製造品出荷額等
1	金 属 製 品	1,244,496
2	織 維	1,018,115
3	生 産 用 機 械	930,731

- (祭・行事) ・全国花火競技大会(8月最終土曜日) ・全県500歳野球大会(9月下旬) ・刈和野の大綱引き(2月10日)
 ・ドンパン祭り(8月16日) ・川を渡るぼんでん(2月11日) ・鳥子舞、大曲の綱引き(2月第3土曜日)
 ・払田柵の冬まつり(2月第1土曜日) ・太田の火まつり(2月第1土曜日) ・全国500歳野球大会(7月中旬)
 ・定期能公演(8月下旬~9月上旬) ・ジャンボウさぎフェスティバル(10月中旬)

<財 政>

(1) 決算収支（普通会計）

(百万円)

区 分	歳 入	歳 出	形式収支	実質収支	単年度収支	実質単年度収支	積立金現在高	地方債現在高
令元決算	46,842	45,193	1,650	1,539	270	664	7,912	53,905
令2決算	57,277	55,279	1,998	1,884	345	395	8,137	51,999
令3決算	52,456	50,030	2,426	2,282	398	898	9,468	50,002

(2) 主な歳入歳出

(百万円・%)

区 分	令3決算 (普通会計)	対前年比 (決算間比較)	令4当初予算 (普通会計)	対前年比 (当初間比較)
地 方 税	7,947	△ 1.4	7,590	2.9
地方交付税	19,271	7.3	17,552	4.1
国県支出金	13,090	△ 32.4	9,029	△ 7.7
地 方 債	3,166	1.1	2,915	3.0
歳入合計	52,456	△ 8.4	44,546	2.0
義務的経費	19,999	7.5	18,545	△ 1.9
人件費	6,883	△ 3.1	6,842	△ 6.2
扶助費	7,740	24.9	6,108	△ 1.3
公債費	5,376	1.5	5,595	3.2
物件費	5,624	4.1	5,921	11.7
投資的経費	4,224	△ 0.7	3,394	28.4
普通建設 事業費	1,386 2,617	△ 16.5	667 2,704	△ 21.9
補助 単独				
歳出合計	50,030	△ 9.5	44,546	2.0

※令4当初予算が骨格予算の場合、肉付け後予算を掲載しています。

(4) 財源及び支出の状況（構成比）

(%)

区 分	令3年度決算	県平均 (令3年度)	令2年度決算	類似団体 (令2年度)
一般財源	58.0	58.1	50.5	44.6
自主財源	26.2	25.9	24.3	29.6
義務的経費	40.0	39.6	33.6	37.5
投資的経費	8.4	12.4	7.7	12.2

<公共施設整備状況>（令3年度）

(%)

区 分	当該団体
道 路	
改良率	53.0
舗装率	55.2
公 園	人口1人当たり面積(㎡)
	57.5
上水道等	普及率
	69.5
下水道等	普及率(処理人口)
	88.0
	水洗便所設置率
	69.1
公営住宅	世帯数比率
	1.8

<令和4年度主要事業>

(百万円)

○健康まちづくり推進事業	31
○花火産業構想アクションプラン推進事業	37
○多目的人工芝グラウンド整備事業	570
○若者チャレンジ応援プロジェクト事業	9
○地球温暖化対策事業	10

<今後の主要課題>

地域産業の振興と就業支援
医療福祉環境の充実と子育て支援
安全・安心で快適な生活基盤の整備
個性豊かな人材を育む教育の充実と地域文化の振興
地域社会の活性化と、市民との協働によるまちづくりの推進

(3) 主要指数

区 分	令3年度	令2年度	類似団体 (令2年度)
標準財政規模	28,840百万円	27,977百万円	20,047百万円
歳出決算倍率	1.73倍	1.98倍	2.24倍
経常収支比率 (含歳収補償債特例分、臨時財政対策債)	87.0%	90.9%	92.1%
財政力指数 (3か年平均)	0.34	0.34	0.53
実質収支比率	7.9%	6.7%	5.9%
地方債現在高倍率	1.73倍	1.86倍	1.81倍
健全化判断比率			
実質赤字比率	—	—	—
連結実質赤字比率	—	—	—
実質公債費比率	10.6%	10.6%	7.5%
将来負担比率	93.8%	108.3%	—
資金不足比率			
市立大曲病院事業会計	—	—	—
大仙市上水道事業会計	—	—	—
大仙市簡易水道事業会計	—	—	—
大仙市下水道事業会計	—	—	—
大仙市スキー場事業特別会計	—	—	—
大仙市太陽光発電事業特別会計	—	—	—
大仙市小水力発電事業特別会計	—	—	—
大仙市企業地盤整備事業特別会計	—	—	—
税の徴収率	95.3%	94.6%	96.7%
積立金現在高	9,468百万円	8,137百万円	11,824百万円
うち財調・減債基金	3,914百万円	3,414百万円	5,743百万円
ラスパイレレス指数	97.8	96.9	—

※ラスパイレレス指数の欄中「令3年度」はR3.4.1現在、「令2年度」はR2.4.1現在
※「—」は、実質赤字額、連結実質赤字額、資金不足額等がないことを示す。

<教育・医療・福祉・その他>

教 育	区 分	幼稚園	小学校	中学校	高等学校		
(令4.4.1)	施設数	0(0)	20(0)	10(0)	6(1)		
医 療	区 分	病 院	診 療 所				
(令4.3.31)	施設数	6(1,190床)	104(24床)				
福 祉	区 分	保育所	特養老人ホーム	養護老人ホーム	軽費老人ホーム	地域包括ケアセンター	
(令4年6月現在)	施設数	15(15)	12.5(11)	0(0)	2.5(2)	5	
	定員(人)	1,140(1,140)	931(810)	0(0)	37.5(30)	—	
その他施設	区 分	認定こども園	公会堂・市民会館	公民館	図書館	体育館	野球場
(令4.3.31)	施設数	10(10)	4	31	8(0)	27(0)	16(0)
	定員(人)	1,700(1,700)	—	—	—	—	—

※教育の欄中、県立・市町村立以外を()で内書
※福祉の欄中、市町村立・一部事務組合等管理施設以外を()で内書
※福祉の欄中、施設数および定員数が小数となるのは一部事務組合等管理施設における按分のため
※その他施設の欄中、市町村立以外を()で内書
※その他施設の欄中、認定こども園は令和4年4月1日現在の数字

<その他・PRキャラクター>

- 友好・姉妹都市等 国外
 - ・唐津市（韓国）
- 友好・姉妹都市等 国内
 - ・座間市（神奈川県）・宮古市（岩手県）・宮崎市（宮崎県）
- 名所・旧跡
 - ・古四王神社・笹倉公園・大佐沢公園
 - ・水神社(国宝線刻千手観音等鏡像)・八乙女公園
 - ・唐松神社・まほろば唐松中世の館・不動の滝公園
 - ・国指定史跡「私田柵跡」・国指定名勝「旧池田氏庭園」
 - ・真木溪谷・川口溪谷・国登録有形文化財「日本郷家住宅」
 - ・中川原コミュニティ公園・大綱交流館・大綱の里伝承館
 - ・花火伝統文化継承資料館「はなび・アム」

● PRキャラクター



(まるびちゃん)