


(市の木) クロマツ

(市の花) バラ

(市の鳥) シラサギ

	〒010-0201 天王字棒沼台226番地1 ☎ (018) 853-5301(代表) FAX (018) 853-5211 ウェブサイト https://www.city.katagami.lg.jp/ Eメール info@city.katagami.lg.jp	主な地域指定 過疎 半島振興 豪雪 促進区域	一部事務組合加入事業 議員公務災害 退職手当 非常勤職員公務災害 し尿処理 火葬場 常備消防 その他	公 営 企 業 上水道 下水道		
	<table border="1"> <tr> <td>類型</td> <td>I-3</td> <td>コード番号</td> <td>052116</td> </tr> </table>	類型	I-3	コード番号	052116	長期ビジョン 基本計画
類型	I-3	コード番号	052116			

<概 要>

(1) 面 積 (県内23位)

総面積 (令4.4.1)	耕地 (令2.7.15)	宅地 (令3.1.1)	山林 (令3.3.31)
97.72km <sup>2</sup>	33.40km <sup>2</sup>	7.32km <sup>2</sup>	31.07km <sup>2</sup>

(2) 人 口 (県内8位)

平22年国調	平27年国調	令2年国調	令4年1.1住基
34,442	33,083	31,720	32,168
人口増減率 (H27-R2)	△4.1%	高齢化率 令4.7.1	35.8%
		人口密度	329.19 人/km <sup>2</sup>

(3) 世 帯 数

平22年国調	平27年国調	令2年国調	令4年1.1住基
11,911	12,023	12,287	14,103

(4) 選挙人名簿登録者数 (令4.9.1現在)

男	女	計
13,046	14,734	27,780

(5) 沿 革

平17.3.22	合体(市制施行) 昭和町、飯田川町、天王町
----------	--------------------------

<組 織>

(1) 議 会 (令4.9.1現在)

議長	小林 悟	議員数	18人
副議長	佐藤 敏雄	定数	18人
議員任期	令8.2.21	党派別内訳	公1 共1 無所属16

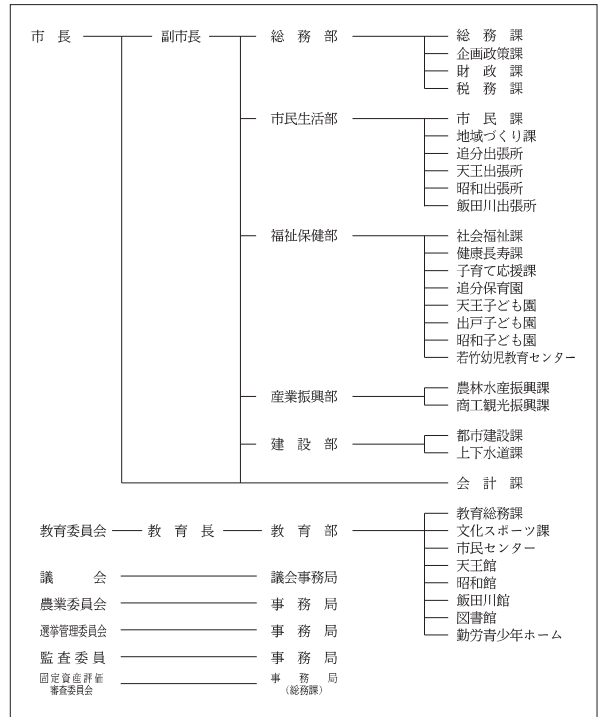
(2) 二 役 (令4.9.1現在)

市長	鈴木 雄大 (1期～令7.4.16)	副市長	鎌田 雅人
----	-----------------------	-----	-------

(3) 職 員 数 (令4.4.1現在)

区 分	職員数	左 の 職 別 内 訳	区 分	職員数
普通会計 (うち施設関係)	261 (75)		一般行政職	184
人口千人当たり	8.11	技能労務職	7	
公営事業会計関係	27	企業職	10	
計	288	消防職	0	
		教育職	0	
		その他(内税務職)	87(13)	

<行政機構>



<産業・経済>

(1) 産業構造

区 分	総生産額(令元年度)		就業人口(令2年国調)		
	実額(百万円)	割合(%)	実数(人)	割合(%)	
第一次	農業	2,145	2.4	826	5.6
	林業	73	0.1		
	水産業	82	0.1		
	計	2,300	2.6		
第二次	鉱業	103	0.1	3,707	25.4
	製造業	17,978	20.4		
	建設業	7,990	9.1		
	計	26,071	29.5		
第三次	59,905	67.9	9,868	67.5	
分類不能			221	1.5	
輸出品に課される税・関税等	-403				
合計	87,873	100.0	14,622	100.0	

(2) 一人当たり分配所得 (令元年度)

一人当たり分配所得	県内 11 位	2,463 千円
-----------	---------	----------

(3) 主要農産物・名産・特産品

米・大豆・枝豆・ねぎ・梨・ぶどう・佃煮・花き 日本酒・鷺舞こけし・ふぐ
--

(4) 主要製造業 (2020年) (万円)

順位	品 名	製造品出荷額等
1	電子部品・デバイス	2,952,006
2	食 料 品	473,576
3	-	-

(祭・行事) ・月山神社例大祭(5月5日)・東湖八坂神社例大祭(7月6、7日)・飯田川鷺舞まつり(8月)・八郎まつり(8月)  
・天王グリーンランドまつり(8月)

<財 政>

(1) 決算収支（普通会計）

(百万円)

区 分	歳 入	歳 出	形式収支	実質収支	単年度収支	実質単年度収支	積立金現在高	地方債現在高
令元決算	15,885	15,300	585	563	△ 160	△ 521	2,656	18,635
令2決算	21,771	20,775	996	928	365	△ 131	2,039	19,035
令3決算	18,711	17,620	1,091	1,082	153	659	2,560	18,759

(2) 主な歳入歳出

(百万円・%)

区 分	令3決算 (普通会計)	対前年比 (決算間比較)	令4当初予算 (普通会計)	対前年比 (当初間比較)
地 方 税	2,921	2.2	2,813	3.0
地方交付税	6,635	5.5	6,016	2.8
国県支出金	4,490	△ 37.0	3,175	△ 8.6
地 方 債	1,484	△ 30.6	499	△ 36.2
歳入合計	18,711	△ 14.1	14,495	△ 3.3
義務的経費	8,111	12.9	7,009	△ 3.6
人件費	2,495	3.4	2,616	△ 1.8
扶助費	3,755	28.8	2,557	△ 6.1
公債費	1,860	0.4	1,836	△ 2.4
物件費	2,279	△ 7.2	2,424	△ 4.5
投資的経費	1,742	△ 39.8	652	△ 19.2
普通建設補助	427	△ 45.6	275	△ 13.8
事業費単独	1,310	△ 37.0	374	△ 22.9
歳出合計	17,620	△ 15.2	14,495	△ 3.3

※令4当初予算が骨格予算の場合、肉付け後予算を掲載しています。

(3) 主要指数

区 分	令3年度	令2年度	類似団体 (令2年度)
標準財政規模	10,127百万円	9,706百万円	9,483百万円
歳出決算倍率	1.74倍	2.14倍	2.36倍
経常収支比率 (含繰上補償債特例分、臨時財政対策債)	90.7%	94.3%	93.3%
財政力指数 (3か年平均)	0.33	0.33	0.42
実質収支比率	10.7%	9.6%	7.1%
地方債現在高倍率	1.85倍	1.96倍	1.88倍
健全化判断比率	—	—	—
実質赤字比率	—	—	—
連結実質赤字比率	—	—	—
実質公債費比率	6.8%	6.8%	8.7%
将来負担比率	46.5%	66%	—
豪雪リスク	—	—	—
水道事業会計	—	—	—
潟上市下水道事業会計	—	—	—
税の徴収率	96.3%	95.4%	95.5%
積立金現在高	2,560百万円	2,039百万円	6,575百万円
うち財調・減債基金	1,698百万円	1,082百万円	2,983百万円
ラスパイレス指数	94.4	94.2	—

※ラスパイレス指数の欄中「令3年度」はR3.4.1現在、「令2年度」はR2.4.1現在  
※「—」は、実質赤字額、連結実質赤字額、資金不足額等がないことを示す。

(4) 財源及び支出の状況（構成比）

(%)

区 分	令3年度決算	県平均 (令3年度)	令2年度決算	類似団体 (令2年度)
一般財源	56.3	58.1	46.1	43.6
自主財源	27.3	25.9	24.5	29.5
義務的経費	46.0	39.6	34.6	36.4
投資的経費	9.9	12.4	13.9	13.2

<公共施設整備状況>（令3年度）

(%)

区 分	当該団体	
道 路	改 良 率	87.7
	舗 装 率	92.0
公 園	人口1人当たり面積(㎡)	27.3
上水道等	普 及 率	88.8
下水道等	普及率(処理人口)	98.6
	水洗便所設置率	89.7
公営住宅	世帯数比率	2.9

<令和4年度主要事業>

(百万円)

○(仮称)新天王浄水場整備事業	571
○DX推進事業	114
○工場等設置奨励事業	44
○かたがみ未来子育て応援事業	13
○中小企業等稼げる力創出事業	10

<今後の主要課題>

財政健全化
行財政改革
産業育成

<教育・医療・福祉・その他>

教 育 (令4.4.1)	区 分	幼稚園	小学校	中学校	高等学校		
	施設数	1(1)	6(0)	3(0)	1(0)		
医 療 (令4.3.31)	区 分	病 院		診 療 所			
	施設数	2(404床)		29(38床)			
福 祉 (令4年6月現在)	区 分	保育所	特養老人ホーム	養護老人ホーム	軽費老人ホーム	地域包括支援センター	
	施設数	1(0)	6(6)	0(0)	0(0)	1	
	定員(人)	200(0)	325(325)	0(0)	0(0)	—	
その他施設 (令4.3.31)	区 分	認定こども園	公会堂・市民会館	公民館	図書館	体育館	野球場
	施設数	5(1)	0	56	4(0)	8(0)	5(0)
	定員(人)	1,025(165)	—	—	—	—	—

※教育の欄中、県立・市町村立以外を( )で内書  
※福祉の欄中、市町村立・一部事務組合等管理施設以外を( )で内書  
※福祉の欄中、施設数および定員数が小数となるのは一部事務組合等管理施設における按分のため  
※その他施設の欄中、市町村立以外を( )で内書  
※その他施設の欄中、認定こども園は令和4年4月1日現在の数字

<その他・PRキャラクター>

● 名所・旧跡
・天王グリーンランド・天王温泉くらら
・食堂くらら・東湖八坂神社・元木山公園
・潟上市郷土文化保存伝習館(石川理紀之助翁資料館)
・ブルーメッセあきた
・神明社観音堂(国指定重要文化財)
・小玉家住宅(国指定重要文化財)
・石川理紀之助遺跡(県指定史跡)
・八郎潟漁撈用具(国指定重要有形民俗文化財)