

(市の木) ケヤキ

(市の花) さくら

(市の鳥) キジ



〒015-8501
尾崎17番地
☎ (0184) 24-3321
FAX (0184) 23-3226
ウェブサイト
https://www.city.yurihonjo.lg.jp/
Eメール yurihonjo@city.yurihonjo.lg.jp

主な地域指定
振興山村
過疎豪雪
特別豪雪
辺地
促進区域
特定農山村

一部事務組合加入事業
議員公務災害
非常勤公務災害
退職手当
介護保険
老人福祉
その他

公 営 企 業
上水道 簡水 ガス 下水道
観光施設 介護サービス
基本構想 平27～令6年度
基本計画 令2～令6年度

<概 要>

(1) 面 積 (県内 1 位)

総面積 (令4.4.1)	耕地 (令2.7.15)	宅地 (令3.1.1)	山林 (令3.3.31)
1,209.59km ²	126.00km ²	20.82km ²	903.72km ²

(2) 人 口 (県内 4 位)

平22年国調	平27年国調	令2年国調	令4年1.1住基
85,229	79,927	74,707	73,941
人口増減率 (H27-R2)	△6.5%	高齢化率 令4.7.1	38.7%
		人口密度	61.13 人/km ²

(3) 世 帯 数

平22年国調	平27年国調	令2年国調	令4年1.1住基
28,573	28,349	28,362	30,756

(4) 選挙人名簿登録者数 (令4.9.1現在)

男	女	計
30,575	33,535	64,110

(5) 沿 革

平17.3.22 合体
本荘市、矢島町、岩城町、由利町、
西目町、鳥海町、東由利町、大内町

<組 織>

(1) 議 会 (令4.9.1現在)

議長	伊藤 順男	議員数	22人
副議長	高橋 和子	定数	22人
議員任期	令7.10.31	党派別内訳	公1 共1 立民2 自民1 無所属17

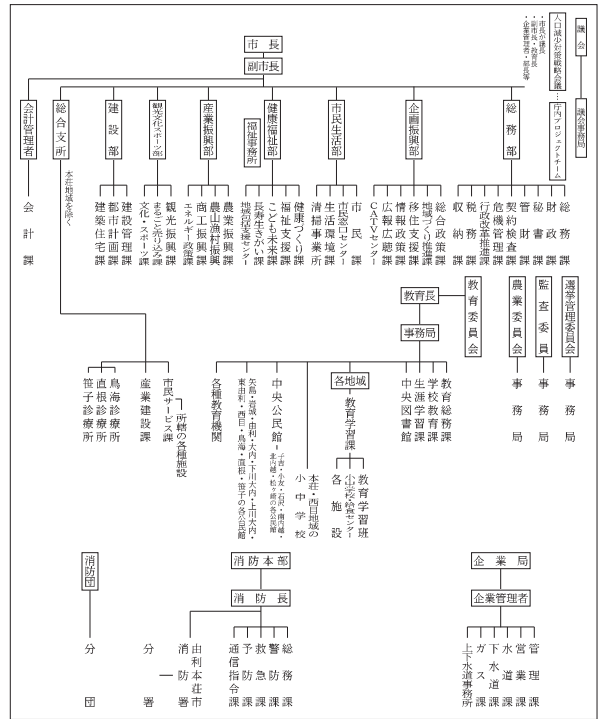
(2) 二 役 (令4.9.1現在)

市長	みたと 貴信	副市長	ささき つかさ みつ もり たかし
	(1期～令7.4.16)		

(3) 職 員 数 (令4.4.1現在)

区 分	職員数	左 の 職 別 内 訳	区 分	職員数
普通会計 (うち施設関係)	857 (58)		一般行政職	529
人口千人あたり	11.59	技能労務職	55	
公営事業会計関係	65	企業職	54	
計	922	消防職	186	
		教育職	8	
		その他(内税務職)	90(51)	

<行政機構>



<産業・経済>

(1) 産業構造

区 分	総生産額 (令元年度)		就業人口 (令2年国調)		
	実額(百万円)	割合(%)	実数(人)	割合(%)	
第一次	農業	5,760	2.0	3,788	10.1
	林業	1,570	0.5		
	水産業	64	0.0		
第二次	計	7,394	2.5	11,786	31.4
	鉱業	1,407	0.5		
	製造業 建設業	82,044 22,121	28.2 7.6		
計	105,572	36.4			
第三次	177,460	61.1	21,546	57.5	
分類不能			390	1.0	
輸人品に課される税・関税等	-1,327				
合計	289,099	100.0	37,510	100.0	

(2) 一人当たり分配所得 (令元年度)

一人当たり分配所得	県内 8 位	2,702 千円
-----------	--------	----------

(3) 主要農産物・名産・特産品

秋田鳥海りんどう・アスパラガス・りんご・ミニトマト・しいたけ
米・本荘うどん・百宅そば・八塩そば・カナカブ漬け・松皮餅
秋田由利牛・フランス鴨製品・ジャージー乳製品・日本酒
ポツメキビール・本荘ハムフライ・本荘ごてんまり・組子細工
刺し子・天鷲ぜんまい織・シャインマスカット

(4) 主要製造業 (2020年) (万円)

順位	品 名	製造品出荷額等
1	電子部品・デバイス	17,316,019
2	生産用機械	1,082,774
3	食 料 品	595,503

(祭・行事) ・本荘風あげ大会(1月)・本荘新山神社裸まいり(1月)・本荘さくらまつり(4月)・東由利桜まつり(5月)・鳥海新緑まつり(6月)・本荘川まつり花火大会(7月)
・菖蒲カーニバル(7月)・矢島夏まつり(7月)・矢島カップ Mt.鳥海バイシクルクラシック(7月)・岩城旧藩祭(7月)・日本海洋上火火大会(7月)
・赤田大仏祭り(8月)・鳥海高原由利原まつり(8月)・屋敷番衆(8月)・鳥海獅子まつり(8月)・本荘八幡神社祭典(9月)・矢島八朔まつり(9月)
・前郷日枝神社祭典(9月)・全国ごてんまりコンクール(10月)・鳥海高原法体の滝紅葉まつり(10月)・鳥海高原南由利原コスモスまつり(10月)
・矢島冬まつり(2月)・由利本荘ひな街道(2～4月)・長坂稲荷神社梵天まつり(3月)

<財 政>

(1) 決算収支（普通会計）

(百万円)

区 分	歳 入	歳 出	形式収支	実質収支	単年度収支	実質単年度収支	積立金現在高	地方債現在高
令元決算	48,738	46,703	2,035	1,678	△ 259	△ 231	13,450	69,338
令2決算	59,938	57,883	2,055	1,692	14	△ 26	12,772	67,978
令3決算	54,944	54,351	592	311	△ 1,381	368	14,797	66,720

(2) 主な歳入歳出

(百万円・%)

区 分	令3決算 (普通会計)	対前年比 (決算間比較)	令4当初予算 (普通会計)	対前年比 (当初間比較)
地 方 税	8,219	△ 1.0	7,843	7.7
地方交付税	18,977	5.7	17,590	4.8
国県支出金	13,039	△ 32.5	9,228	0.7
地 方 債	5,014	6.5	4,712	9.6
歳入合計	54,944	△ 8.3	47,866	6.1
義務的経費	24,270	9.6	22,250	0.4
人件費	7,810	△ 0.7	7,719	△ 4.2
扶助費	9,955	25.7	7,788	3.0
公債費	6,505	2.1	6,743	3.0
物件費	6,170	△ 4.4	6,831	1.7
投資的経費	7,497	△ 3.6	6,411	58.9
普通建設補助	3,270	△ 17.1	3,699	21.8
事業費単独	3,675	11.4	2,707	172.9
歳出合計	54,351	△ 6.1	47,866	6.1

※令4当初予算が骨格予算の場合、肉付け後予算を掲載しています。

(4) 財源及び支出の状況（構成比）

(%)

区 分	令3年度決算	県平均 (令3年度)	令2年度決算	類似団体 (令2年度)
一般財源	54.7	58.1	48.2	55.5
自主財源	27.4	25.9	25.6	36.9
義務的経費	44.7	39.6	38.3	37.5
投資的経費	13.8	12.4	13.4	12.2

<公共施設整備状況>（令3年度）

(%)

区 分	当該団体	
道 路	改 良 率	69.3
	舗 装 率	70.2
公 園	人口1人当たり面積(㎡)	29.0
上水道等	普 及 率	98.6
下水道等	普及率(処理人口)	92.6
	水洗便所設置率	82.9
公営住宅	世帯数比率	2.4

<令和4年度主要事業>

(百万円)

○羽後本荘駅周辺整備事業	565
○一番堰まちづくり関連事業	900
○新ごみ処理施設整備事業	332
○新山小学校改築事業	1,166
○松涛団地建替事業	394

<今後の主要課題>

日本海沿岸東北自動車道県境区間の早期整備
鳥海ダム の 早期建設
人口減少対策
鳥海山を軸とした観光対策

(3) 主要指数

区 分	令3年度	令2年度	類似団体 (令2年度)
標準財政規模	29,040 ^{百万円}	28,122 ^{百万円}	20,047 ^{百万円}
歳出決算倍率	1.87倍	2.06倍	2.24倍
経常収支比率 (含繰越補償債特例分、臨時財政対策債)	88.5%	92.1%	92.1%
財政力指数 (3か年平均)	0.34	0.34	0.53
実質収支比率	1.1%	6.0%	5.9%
地方債現在高倍率	2.30倍	2.42倍	1.81倍
健全化判断比率	実質赤字比率	—	—
	連結実質赤字比率	—	—
	実質公債費比率	10.7%	10.6%
資金不足比率	将来負担比率	93.5%	105.3%
	水道事業会計	—	—
	ガス事業会計	—	—
	下水道事業会計	—	—
税の徴収率	スキー場運営特別会計	—	—
	一番堰まちづくり事業特別会計	—	—
積立金現在高	14,797 ^{百万円}	12,772 ^{百万円}	11,824 ^{百万円}
ラスパイレース指数	うち財調・減債基金	4,727 ^{百万円}	2,664 ^{百万円}
		96.3	96.6

※ラスパイレース指数の欄中「令3年度」はR3.4.1現在、「令2年度」はR2.4.1現在
※「—」は、実質赤字額、連結実質赤字額、資金不足額等がないことを示す。

<教育・医療・福祉・その他>

教 育 (令4.4.1)	区 分	幼稚園	小学校	中学校	高等学校		
	施設数	1(1)	13(0)	10(0)	5(0)		
医 療 (令4.3.31)	区 分	病 院		診 療 所			
	施設数	6(1,575床)		90(65床)			
福 祉 (令4年6月現在)	区 分	保育所	特養老人ホーム	養護老人ホーム	軽老人ホーム	地域包括ケアセンター	
	施設数	21(21)	13.8(11)	0.8(0)	5(5)	4	
	定員(人)	1,860(1,860)	749.6(568)	80(0)	104(104)		
その他施設 (令4.3.31)	区 分	認定こども園	公会堂・市民会館	公民館	図書館	体育館	野球場
	施設数	5(5)	1	25	4(1)	25(0)	11(0)
	定員(人)	495(495)					

※教育の欄中、県立・市町村立以外を()で内書
※福祉の欄中、市町村立・一部事務組合等管理施設以外を()で内書
※福祉の欄中、施設数および定員数が小数となるのは一部事務組合等管理施設における按分のため
※その他施設の欄中、市町村立以外を()で内書
※その他施設の欄中、認定こども園は令和4年4月1日現在の数字

<その他・PRキャラクター>

● 友好・姉妹都市等 国外
・ ヴァーツ市 (ハンガリー) ・ 梁山市 (韓国) ・ 無錫市 (中国)
● 友好・姉妹都市等 国内
・ いわき市 (福島県) ・ 佐久市 (長野県) ・ 高松市 (香川県)
・ 丸亀市 (香川県)
● 名所・旧跡
・ 本荘マリーナ・赤田の大仏・三望苑・本荘公園・鳥海高原花立牧場公園
・ 天覧郷・南由利原青少年旅行村・望海の丘・鳥海山・法体の滝
・ 八塩いこいの森・折渡地蔵尊・土田家住宅・本荘八幡神社・桑ノ木台湿原
・ 八森城址・鳥海高原矢島スキー場・鳥海山木のおもちゃ美術館