


(市の木) ナナカマド  
(市の花) ベニヤマザクラ  
(市の鳥) 声良鶏

	〒018-5292 花輪字荒田4番地1 ☎ (0186) 30-0203 FAX (0186) 30-1122 ウェブサイト https://www.city.kazuno.akita.jp/ Eメール info@city.kazuno.lg.jp	主な地域指定 過疎 辺地 豪雪 特別豪雪 振興山村 地方拠点 促進区域 特定農山村	一部事務組合加入事業 議員公務災害 ごみ処理 非常勤公務災害 火葬場 退職手当 し尿処理 常備消防 その他	公 営 企 業 上水道 下水道	
	<table border="1"> <tr> <td>類型</td> <td>I-1</td> <td>コード番号</td> <td>052094</td> </tr> </table>	類型	I-1	コード番号	052094
類型	I-1	コード番号	052094		

<概 要>

(1) 面 積 (県内8位)

総面積 (令4.4.1)	耕地 (令2.7.15)	宅地 (令3.1.1)	山林 (令3.3.31)
707.52km <sup>2</sup>	61.60km <sup>2</sup>	10.81km <sup>2</sup>	574.96km <sup>2</sup>

(2) 人 口 (県内10位)

平22年国調	平27年国調	令2年国調	令4年1.1住基
34,473	32,038	29,088	29,169
人口増減率 (H27-R2)	△9.2%	高齢化率 令4.7.1	42.5%
		人口密度	41.23 人/km <sup>2</sup>

(3) 世 帯 数

平22年国調	平27年国調	令2年国調	令4年1.1住基
11,831	11,508	10,978	12,749

(4) 選挙人名簿登録者数 (令4.9.1現在)

男	女	計
11,929	13,386	25,315

(5) 沿 革

昭47.4.1	合体(市制施行) 花輪町、十和田町、尾去沢町、八幡平村
---------	--------------------------------

<組 織>

(1) 議 会 (令4.9.1現在)

議長	なかやまかずお 中山一男	議員数	条例定数	18人
副議長	くりやまなおき 栗山尚記	党派別内訳	公明1	無所属17
議員任期	令7.3.31			

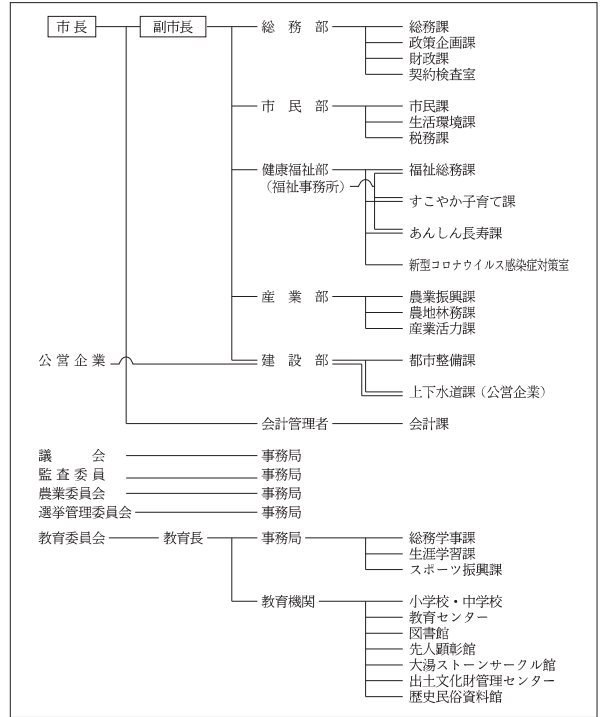
(2) 二 役 (令4.11.1現在)

市長	せき かんあつし 関 厚 (1期~令7.7.2)	副市長	ますや なおみ 舂 屋 修 美
----	--------------------------------	-----	--------------------

(3) 職 員 数 (令4.4.1現在)

区 分	職員数	左の職別内訳	区 分	職員数
普通会計 (うち施設関係)	237 (28)		一般行政職	218
人口千人あたり	8.13		技能労務職	0
公営事業会計関係	31		企業職	11
計	268		消防職	0
			教育職	2
			その他(内税務職)	37(19)

<行政機構>



<産業・経済>

(1) 産業構造

区 分	総生産額(令元年度)		就業人口(令2年国調)		
	実額(百万円)	割合(%)	実数(人)	割合(%)	
第一次	農 業	3,428	3.6	1,776	12.4
	林 業	447	0.5		
	水産業	2	0.0		
	計	3,877	4.1		
第二次	鉱 業	414	0.4	3,840	26.7
	製造業	10,713	11.2		
	建設業	9,012	9.4		
	計	20,139	21.1		
第三次	71,560	74.9	8,718	60.7	
分類不能			37	0.2	
輸人品に課される税・関税等	-437				
合 計	95,139	100.0	14,371	100.0	

(2) 一人当たり分配所得 (令元年度)

一人当たり分配所得	県内 12 位	2,404 千円
-----------	---------	----------

(3) 主要農産物・名産・特産品

米(淡雪こまち)・りんご(ふじ・秋田紅あかり他) 北限の桃・かづの牛(日本短角種)・八幡平ポーク 松館しぼり大根・秋田フキ・葉たばこ・きゅうり・トマト ネギ・枝豆・アスパラガス・シンテッポウユリ・きりたんぼ そば・ホルモン・啓翁桜
---

(4) 主要製造業(2020年) (万円)

順位	品 名	製造品出荷額等
1	食 料 品	1,006,858
2	電 気 機 械	304,916
3	電子部品・デバイス	242,521

- (祭・行事) ・ユネスコ無形文化遺産「大日堂舞楽」(1月2日)  
 ・ユネスコ無形文化遺産「花輪祭の屋台行事(花輪ばやし)」(8月19日~20日)  
 ・毛馬内の盆踊(8月21日~23日)・大湯大太鼓まつり(8月15日)

<財 政>

(1) 決算収支（普通会計）

(百万円)

区 分	歳 入	歳 出	形式収支	実質収支	単年度収支	実質単年度収支	積立金現在高	地方債現在高
令元決算	18,615	18,329	285	234	△ 10	197	5,399	18,934
令2決算	23,279	22,810	469	308	74	46	5,029	19,013
令3決算	20,216	19,760	457	396	88	302	5,658	18,032

(2) 主な歳入歳出

(百万円・%)

区 分	令3決算 (普通会計)	対前年比 (決算間比較)	令4当初予算 (普通会計)	対前年比 (当初間比較)
地 方 税	3,032	△ 0.7	3,005	5.6
地方交付税	8,387	8.8	7,255	5.4
国県支出金	4,649	△ 34.3	3,054	△ 0.2
地 方 債	938	△ 52.9	852	△ 21.5
歳入合計	20,216	△ 13.2	17,426	1.4
義務的経費	8,412	8.4	7,742	△ 1.3
人件費	2,225	1.1	2,157	△ 5.2
扶助費	4,217	17.7	3,637	1.2
公債費	1,970	△ 0.4	1,948	△ 1.3
物件費	2,820	1.2	2,908	16.1
投資的経費	1,507	△ 50.3	1,123	△ 0.6
普通建設補助	758	△ 28.5	559	△ 23.1
事業費単独	718	△ 63.0	564	40.0
歳出合計	19,760	△ 13.4	17,426	1.4

※令4当初予算が骨格予算の場合、肉付け後予算を掲載しています。

(3) 主要指数

区 分	令3年度	令2年度	類似団体 (令2年度)
標準財政規模	11,476百万円	10,980百万円	11,384百万円
歳出決算倍率	1.72倍	2.08倍	2.24倍
経常収支比率 (含繰上補償債特例分、臨時財政対策債)	87.6%	91.4%	92.5%
財政力指数 (3か年平均)	0.32	0.33	0.40
実質収支比率	3.5%	2.8%	5.5%
地方債現在高倍率	1.57倍	1.73倍	1.92倍
健全化判断比率	—	—	—
実質赤字比率	—	—	—
連結実質赤字比率	—	—	—
実質公債費比率	8.4%	8.4%	9.2%
将来負担比率	38.7%	52.2%	—
豪雪リスク	—	—	—
鹿角市上水道事業会計	—	—	—
鹿角市下水道事業会計	—	—	—
税の徴収率	92.5%	90.8%	95.9%
積立金現在高	5,658百万円	5,029百万円	7,131百万円
うち財調・減債基金	2,775百万円	2,561百万円	3,335百万円
ラスパイレス指数	97.7	97.3	—

※ラスパイレス指数の欄中「令3年度」はR3.4.1現在、「令2年度」はR2.4.1現在  
※「—」は、実質赤字額、連結実質赤字額、資金不足額等がないことを示す。

(4) 財源及び支出の状況（構成比）

(%)

区 分	令3年度決算	県平均 (令3年度)	令2年度決算	類似団体 (令2年度)
一般財源	62.4	58.1	50.7	45.4
自主財源	25.0	25.9	23.4	28.9
義務的経費	42.6	39.6	34.0	35.4
投資的経費	7.6	12.4	13.3	13.2

<公共施設整備状況>（令3年度）

(%)

区 分	当該団体	
道 路	改 良 率	53.8
	舗 装 率	59.3
公 園	人口1人当たり面積(㎡)	25.6
上水道等	普 及 率	87.0
下水道等	普及率(処理人口)	65.2
	水洗便所設置率	47.1
公営住宅	世帯数比率	4.0

<令和4年度主要事業>

(百万円)

○公営住宅建設事業	341
○橋りょう長寿化対策事業	162
○地域公共交通維持確保対策事業	130
○魅力満喫かつの観光促進事業	70
○庁舎等照明設備改修事業	68

<今後の主要課題>


活力を生む地域産業・生業を支える  
元気で健やかな暮らしを支える、快適で安らぎのある暮らしを守る  
暮らしの安全・安心を高める、未来に羽ばたく人材を育てる  
まちに人・モノ・外貨呼び込む  
「世界遺産のまち」をつくる、まちの経営力を高める

<教育・医療・福祉・その他>

教 育 (令4.4.1)	区 分	幼稚園	小学校	中学校	高等学校		
	施設数	1(1)	6(0)	4(0)	2(0)		
医 療 (令4.3.31)	区 分	病 院		診 療 所			
	施設数	3(352床)		28(21床)			
福 祉 (令4年6月現在)	区 分	保育所	特養老人ホーム	養護老人ホーム	軽老人ホーム	地域包括ケアセンター	
	施設数	8(2)	6(6)	1(1)	1(1)	4	
	定員(人)	915(140)	333(333)	80(80)	30(30)	—	
その他施設 (令4.3.31)	区 分	認定こども園	公会堂・市民会館	公民館	図書館	体育館	野球場
	施設数	2(0)	8	0	2(0)	9(0)	2(0)
	定員(人)	195(0)	—	—	—	—	—

※教育の欄中、県立・市町村立以外を( )で内書  
※福祉の欄中、市町村立・一部事務組合等管理施設以外を( )で内書  
※福祉の欄中、施設数および定員数が小数となるのは一部事務組合等管理施設における按分のため  
※その他施設の欄中、市町村立以外を( )で内書  
※その他施設の欄中、認定こども園は令和4年4月1日現在の数字

<その他・PRキャラクター>

<ul style="list-style-type: none"> <li>● 友好・姉妹都市等 国内               <ul style="list-style-type: none"> <li>・シヨブロン市（ハンガリー共和国）・武威市涼州区（中国）</li> </ul> </li> <li>● 連携交流都市               <ul style="list-style-type: none"> <li>・東京都葛飾区</li> </ul> </li> <li>● 名所・旧跡               <ul style="list-style-type: none"> <li>・世界文化遺産および特別史跡「大湯環状列石」</li> <li>・史跡尾去沢鉱山・湯瀬渓谷・錦木塚</li> <li>・鹿角観光ふるさと館あんたらあ（道の駅かつの）・大湯滝めぐり</li> <li>・中滝ふるさと学舎・十和田八幡平国立公園・大日堂</li> <li>・東山レクリエーションエリア・湯の駅おおゆ（道の駅おおゆ）</li> </ul> </li> </ul>	<p>● PRキャラクター</p>  <p>(たんぼ小町ちゃん)</p>
---	---