


(市の木) すぎ
(市の花) つばき
(市の鳥) あおさぎ
(市の魚) はたはた

	〒010-0595 船川港船川字泉台66番地 1 ☎ (0185) 23-2111 FAX (0185) 23-2424 ウェブサイト https://www.city.oga.akita.jp/ Eメール p_relations@city.oga.akita.jp	主な地域指定 過疎 辺地 半島振興 豪雪 促進区域 特定農山村	一部事務組合加入事業 議員公務災害 非常勤公務災害 退職手当 常備消防 し尿処理 こみ処理 その他	公 営 企 業 上水道 ガス 病院 下水道	
	<table border="1"> <tr> <td>類型</td> <td>I-1</td> <td>コード番号</td> <td>052060</td> </tr> </table>	類型	I-1	コード番号	052060
類型	I-1	コード番号	052060		

<概 要>

(1) 面 積 (県内15位)

総面積 (令4.4.1)	耕地 (令2.7.15)	宅地 (令3.1.1)	山林 (令3.3.31)
241.09km ²	46.70km ²	8.93km ²	125.84km ²

(2) 人 口 (県内11位)

平22年国調	平27年国調	令2年国調	令4年1.1住基
32,294	28,375	25,154	25,531
人口増減率 (H27-R2)	△11.4%	高齢化率 令4.7.1	50.8%
		人口密度	105.90 人/km ²

(3) 世帯数

平22年国調	平27年国調	令2年国調	令4年1.1住基
11,593	11,147	10,492	12,676

(4) 選挙人名簿登録者数 (令4.9.1現在)

男	女	計
10,826	12,155	22,981

(5) 沿 革

平17.3.22 合体 男鹿市、若美町

<組 織>

(1) 議 会 (令4.9.1現在)

議長	こまつほづみ 小松穂積	議員数	16人
副議長	ふなきまさひろ 船木正博	条例定数	16人
議員任期	令8.4.21	党派別内訳	立1 共1 公1 無所属13

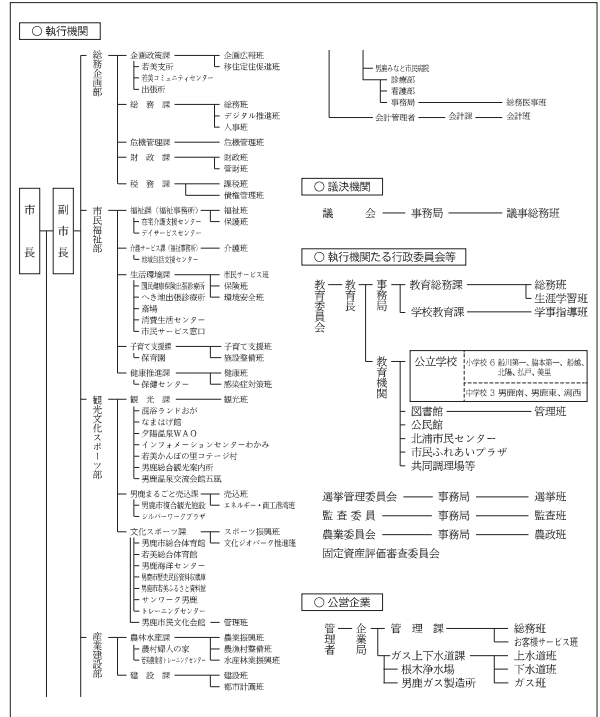
(2) 二 役 (令4.9.1現在)

市長	すがわらこうじ 菅原広二 (2期～令7.4.11)	副市長	さとうひろし 佐藤 博
----	---------------------------------	-----	----------------

(3) 職 員 数 (令4.4.1現在)

区 分	職員数	左 の 職 別 内 訳	区 分	職員数
普通会計 (うち施設関係)	244 (35)		一般行政職	225
人口千人あたり	9.56		技能労務職	11
公営事業会計関係	190		企業職	28
計	434		消防職	0
			教育職	0
			その他(内税務職)	170(19)

<行政機構>



<産業・経済>

(1) 産業構造

区 分	総生産額 (令元年度)		就業人口 (令2年国調)	
	実額(百万円)	割合(%)	実数(人)	割合(%)
第一次	農 業	2,529	3.4	1,299
	林 業	221	0.3	
	水産業	585	0.8	
	計	3,335	4.5	
第二次	鉱 業	1,841	2.5	2,409
	製造業	5,297	7.1	
	建設業	4,962	6.7	
	計	12,100	16.2	
第三次	59,139	79.3	7,074	64.1
分類不能			249	2.3
輸入品に課される税・関税等	-341			
合 計	74,233	100.0	11,031	100.0

(2) 一人当たり分配所得 (令元年度)

一人当たり分配所得	県内 18 位	2,225 千円
-----------	---------	----------

(3) 主要農産物・名産・特産品

和梨・メロン・ネギ・花き(菊)・葉タバコ・ハタハタ
クロモ・ギバサ・トロトロワカメ・寒風石・しょつつる
男鹿しょつつるやきそば・ハタハタ丼・サザエ・真鯛
ベニズワイガニ・ズワイガニ・石焼き料理

(4) 主要製造業 (2020年)

順位	品 名	製造品出荷額等 (万円)
1	木材・木製品	928,530
2	食 料 品	86,742
3	窯 業 ・ 土 石	72,886

(祭・行事) ・なまはげ柴灯まつり(2月第2土曜を含む金・土・日曜日)・鯛まつり(5月15日～6月30日)・GREAT EARTH 男鹿半島なまはげライド(5月)
・男鹿駅伝競走大会(6月下旬)・東湖八坂神社祭の続人(タウン)行事(7月7日)・男鹿ナマハゲロックフェスティバル(7月下旬)
・日本海メロンマラソン(7月下旬)・脇山山車どんど(8月6・7日)・男鹿日本海花火(8月14日)・福米沢送り盆行事(8月16日)
・男鹿梨まつり(10月上旬)・秋田船方節全国大会(11月中旬)・男鹿のナマハゲ(12月31日)

<財 政>

(1) 決算収支 (普通会計)

(百万円)

区 分	歳 入	歳 出	形式収支	実質収支	単年度収支	実質単年度収支	積立金現在高	地方債現在高
令元決算	15,473	15,080	393	392	53	235	2,579	14,371
令2決算	19,667	19,074	593	542	150	451	3,118	13,757
令3決算	18,421	17,968	454	439	△ 102	309	4,225	13,605

(2) 主な歳入歳出

(百万円・%)

区 分	令3決算 (普通会計)	対前年比 (決算間比較)	令4当初予算 (普通会計)	対前年比 (当初間比較)
地 方 税	3,183	△ 3.2	3,066	△ 1.7
地方交付税	7,279	8.6	6,485	4.3
国県支出金	3,955	△ 36.7	2,877	△ 16.0
地 方 債	1,462	53.8	817	△ 31.6
歳入合計	18,421	△ 6.3	16,013	△ 3.4
義務的経費	7,549	10.6	6,392	△ 4.4
人件費	2,300	1.1	2,274	△ 4.9
扶助費	3,587	22.7	2,525	△ 3.8
公債費	1,661	2.1	1,593	△ 4.3
物件費	2,198	△ 1.7	2,812	3.2
投資的経費	1,639	33.9	1,288	△ 13.4
普通建設補助	171	△ 62.1	373	△ 9.0
事業費単独	1,450	88.6	907	△ 13.7
歳出合計	17,968	△ 5.8	16,013	△ 3.4

※令4当初予算が骨格予算の場合、肉付け後予算を掲載しています。

(4) 財源及び支出の状況 (構成比)

(%)

区 分	令3年度決算	県平均 (令3年度)	令2年度決算	類似団体 (令2年度)
一般財源	62.2	58.1	55.2	45.4
自主財源	25.7	25.9	24.9	28.9
義務的経費	42.0	39.6	35.8	35.4
投資的経費	9.1	12.4	6.4	13.2

<公共施設整備状況> (令3年度)

(%)

区 分	当該団体	
道 路	改 良 率	49.3
	舗 装 率	63.2
公 園	人口1人当たり面積(㎡)	23.3
上水道等	普 及 率	96.9
下水道等	普及率(処理人口)	83.6
	水洗便所設置率	63.8
公営住宅	世帯数比率	3.4

<令和4年度主要事業>

(百万円)

○市庁舎大規模改修事業	348
○ふるさと納税推進事業	345
○社会資本整備総合交付金事業	229
○児童福祉施設整備事業	52
○小中学校ICT授業環境高度化事業	42

<今後の主要課題>

観光、農業・漁業など地場産業の振興
船川港の活性化
市民の健康づくり
学校教育の充実と生活環境の整備
移住・定住の促進と少子化対策の推進

(3) 主要指数

区 分	令3年度	令2年度	類似団体 (令2年度)
標準財政規模	10,811百万円	10,358百万円	11,384百万円
歳出決算倍率	1.66倍	1.84倍	2.24倍
経常収支比率 (含繰上補償債特例分、臨時財政対策債)	87.7%	92.9%	92.5%
財政力指数 (3か年平均)	0.35	0.35	0.40
実質収支比率	4.1%	5.2%	5.5%
地方債現在高倍率	1.26倍	1.33倍	1.92倍
健全化判断比率	実質赤字比率	—	—
	連結実質赤字比率	—	—
	実質公債費比率	9.4%	9.6%
資金不足比率	将来負担比率	36.6%	52.7%
	上水道事業会計	—	—
	ガス事業会計	—	—
	下水道事業会計	—	—
	農業集落排水事業会計	—	—
	漁業集落排水事業会計	—	—
税の徴収率	95.9%	95.0%	95.9%
積立金現在高	4,225百万円	3,118百万円	7,131百万円
	うち財調・減債基金 2,663百万円	1,848百万円	3,335百万円
ラスパイレース指数	95.7	95.8	

※ラスパイレース指数の欄中「令3年度」はR3.4.1現在、「令2年度」はR2.4.1現在
※「—」は、実質赤字額、連結実質赤字額、資金不足額等がないことを示す。

<教育・医療・福祉・その他>

教 育 (令4.4.1)	区 分	幼稚園	小学校	中学校	高等学校		
	施設数	1(1)	6(0)	3(0)	2(0)		
医 療 (令4.3.31)	区 分	病 院		診 療 所			
	施設数	1(145床)		37(0床)			
福 祉 (令4年6月現在)	区 分	保育所	特養老人ホーム	養護老人ホーム	軽費老人ホーム	地域包括ケアセンター	
	施設数	7(0)	7(7)	1(1)	1(1)	1	
	定員(人)	670(0)	297(297)	50(50)	15(15)		
その他施設 (令4.3.31)	区 分	認定こども園	公会堂・市民会館	公民館	図書館	体育館	野球場
	施設数	1(0)	3	12	1(0)	4(0)	4(0)
	定員(人)	150(0)					

※教育の欄中、県立・市町村立以外を()で内書
※福祉の欄中、市町村立・一部事務組合等管理施設以外を()で内書
※福祉の欄中、施設数および定員数が小数となるのは一部事務組合等管理施設における按分のため
※その他施設の欄中、市町村立以外を()で内書
※その他施設の欄中、認定こども園は令和4年4月1日現在の数字

<その他・PRキャラクター>

● 友好・姉妹都市等 国外
・リビングストーン市 (アメリカ)
● 名所・旧跡
・寒風山・入道崎・八望台・史跡脇本城跡・赤神社五社堂・館山近隣公園
・鶴ノ崎海岸・男鹿日湯火山群一ノ目湯
・男鹿半島・大潟ジオパーク (日本ジオパーク認定)・男鹿水族館 GAO