


(市の木) 秋田杉

(市の花) キク

 〒017-8555 字中城20番地 ☎ (0186) 49-3111 FAX (0186) 49-1198 ウェブサイト https://www.city.odate.lg.jp/ Eメール info@city.odate.lg.jp	主な地域指定 振興山村 過疎 辺地 豪雪 特別豪雪 地方拠点 促進区域 特定農山村	一部事務組合加入事業 議員公務災害 非常勤公務災害 退職手当 その他	公 営 企 業 上水道 工業用水道 病院 下水道 市場 介護サービス
	類型 II-2 コード番号 052043	基本構想 平28~令5年度 基本計画 令2~令5年度	

<概 要>

(1) 面 積 (県内 4 位)

総面積 (令4.4.1)	耕地 (令2.7.15)	宅地 (令3.1.1)	山林 (令3.3.31)
913.22km ²	76.40km ²	20.59km ²	723.84km ²

(2) 人 口 (県内 5 位)

平22年国調	平27年国調	令2年国調	令4年1.1住基
78,946	74,175	69,237	69,293
人口増減率 (H27-R2)	△6.7%	高齢化率 令4.7.1	40.5%
		人口密度	75.88 人/km ²

(3) 世 帯 数

平22年国調	平27年国調	令2年国調	令4年1.1住基
28,442	28,242	28,044	31,561

(4) 選挙人名簿登録者数 (令4.9.1現在)

男	女	計
28,191	32,163	60,354

(5) 沿 革

昭26. 4. 1	合体 (市制施行)	大館市、釈迦内村
昭30. 3. 1	編入	下川沿村、上川沿村、長木村、二井田村、真中村
昭30. 3. 31	編入	十二所町
昭42. 12. 21	編入	花矢町
昭59. 6. 1	境界変更	比内町の一部
平17. 6. 20	編入	比内町、田代町

<組 織>

(1) 議 会 (令4.9.1現在)

議長	ふじ 原 明	議員数	26人
副議長	たなか 耕太郎	定数	26人
議員任期	令5.4.30	党派別内訳	立憲2 公2 共1 無所属21

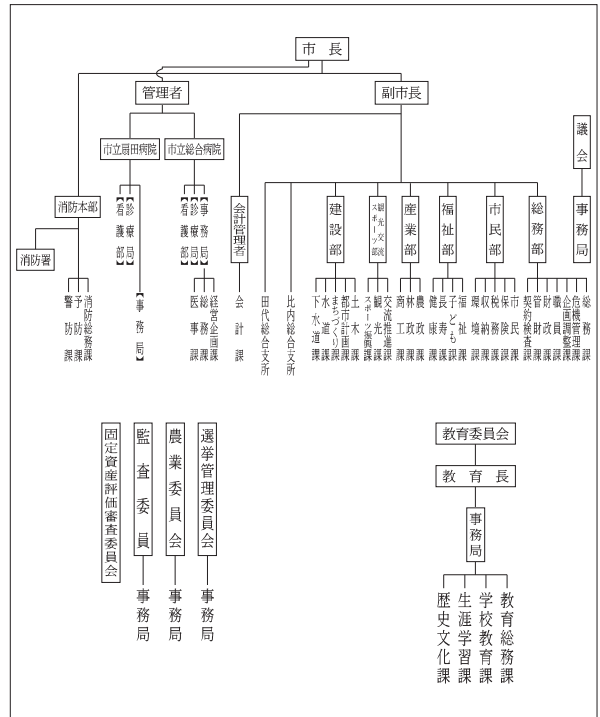
(2) 二 役 (令4.9.1現在)

市長	ふくはら 淳嗣 (2期~令5.4.30)	副市長	なむら 伸一
----	-------------------------	-----	--------

(3) 職 員 数 (令4.4.1現在)

区 分	職員数	左の職別内訳	区 分	職員数
普通会計 (うち施設関係)	665 (119)		一般行政職	429
人口千人あたり	9.60	技能労務職	29	
公営事業会計関係	659	企業職	625	
計	1,324	消防職	124	
		教育職	2	
		その他(内税務職)	115(39)	

<行政機構>



<産業・経済>

(1) 産業構造

区 分	総生産額 (令元年度)		就業人口 (令2年国調)	
	実額(百万円)	割合(%)	実数(人)	割合(%)
第一次	農業	7,186	2.5	2,025
	林業	624	0.2	
	水産業	2	0.0	
	計	7,812	2.7	
第二次	鉱業	186	0.1	9,371
	製造業	69,906	24.4	
	建設業	16,760	5.8	
	計	86,852	30.3	
第三次	191,877	67.0	21,046	64.0
分類不能			463	1.4
輸入品に課される税・関税等	-1,309			
合計	285,232	100.0	32,905	100.0

(2) 一人当たり分配所得 (令元年度)

一人当たり分配所得	県内 5 位	2,774 千円
-----------	--------	----------

(3) 主要農産物・名産・特産品

きりたんぼ・比内地鶏・とんぶり・アスパラ・山の芋
 えだまめ・ホップ・葉タバコ・中山なし・白神生ハム
 田代産根曲がりタケノコ・曲げわっぱ・秋田杉桶樽
 樽細工

(4) 主要製造業 (2020年) (万円)

順位	品 名	製造品出荷額等
1	食 料 品	1,387,064
2	金 属 製 品	943,855
3	電子部品・デバイス	874,340

(祭・行事) ・比内とりの市(1月第4日曜日とその前日)・大館アメッコ市(2月第2土・日曜日)・大館桜まつり(4月下旬~5月上旬)
 ・大館バラまつり(6月)・たけのこ祭り(6月)・大館大文字まつり(8月中旬)・大館神明社例祭(9月10日・11日)
 ・本場大館きりたんぼまつり(10月中旬)・五色湖まつり(10月中旬)・大館圏域産業祭(10月下旬)

<財 政>

(1) 決算収支（普通会計）

(百万円)

区 分	歳 入	歳 出	形式収支	実質収支	単年度収支	実質単年度収支	積立金現在高	地方債現在高
令元決算	39,312	37,185	2,127	1,765	628	626	8,818	30,714
令2決算	52,612	50,529	2,082	1,832	67	△ 88	8,147	33,092
令3決算	46,966	44,631	2,335	2,163	331	917	7,907	32,122

(2) 主な歳入歳出

(百万円・%)

区 分	令3決算 (普通会計)	対前年比 (決算間比較)	令4当初予算 (普通会計)	対前年比 (当初間比較)
地 方 税	7,880	△ 0.4	7,539	4.2
地方交付税	13,397	7.8	11,300	2.0
国県支出金	12,520	△ 24.2	6,926	0.0
地 方 債	2,849	△ 49.3	2,518	△ 19.5
歳入合計	46,966	△ 10.7	35,245	1.9
義務的経費	18,933	15.9	16,396	△ 0.3
人件費	6,481	4.4	6,217	△ 2.3
扶助費	8,561	25.7	6,667	0.4
公債費	3,891	17.5	3,512	2.0
物件費	5,962	17.7	5,548	2.7
投資的経費	5,810	△ 31.5	3,606	△ 2.5
普通建設補助	3,186	28.2	1,574	15.1
事業費単独	2,598	△ 56.3	2,032	△ 12.9
歳出合計	44,631	△ 11.7	35,245	1.9

※令4当初予算が骨格予算の場合、肉付け後予算を掲載しています。

(3) 主要指数

区 分	令3年度	令2年度	類似団体 (令2年度)
標準財政規模	22,506百万円	21,953百万円	18,022百万円
歳出決算倍率	1.98倍	2.30倍	2.25倍
経常収支比率 (含繰越収支の特例分、臨時財政対策債)	90.9%	93.3%	91.8%
財政力指数 (3か年平均)	0.42	0.42	0.75
実質収支比率	9.6%	8.3%	6.8%
地方債現在高倍率	1.43倍	1.51倍	1.65倍
健全化判断比率	—	—	—
実質赤字比率	—	—	—
連結実質赤字比率	—	—	—
実質公債費比率	8.2%	8.4%	6.4%
将来負担比率	82.2%	87.5%	—
資金不足比率	—	—	—
大館市水道事業会計	—	—	—
大館市工業用水道事業会計	—	—	—
大館市下水道事業会計	—	—	—
大館市病院事業会計	1.4%	0.9%	—
大館市公設総合地方卸売市場特別会計	—	—	—
大館市農業集落排水事業特別会計	—	—	—
大館市戸別浄化槽整備事業特別会計	—	—	—
税の徴収率	97.4%	97.0%	96.8%
積立金現在高	7,907百万円	8,147百万円	8,154百万円
うち財調・減債基金	2,050百万円	1,662百万円	4,130百万円
ラスパイレース指数	98.2	98.0	—

※ラスパイレース指数の欄中「令3年度」はR3.4.1現在、「令2年度」はR2.4.1現在
※「—」は、実質赤字額、連結実質赤字額、資金不足額等がないことを示す。

(4) 財源及び支出の状況（構成比）

(%)

区 分	令3年度決算	県平均 (令3年度)	令2年度決算	類似団体 (令2年度)
一般財源	50.8	58.1	42.9	43.6
自主財源	33.3	25.9	30.1	39.0
義務的経費	42.4	39.6	32.3	43.3
投資的経費	13.0	12.4	16.8	15.2

<公共施設整備状況>（令3年度）

(%)

区 分	当該団体
道 路	80.2
改良率	80.2
舗装率	78.7
公 園	29.3
人口1人当たり面積(㎡)	29.3
上水道等	82.5
普及率(処理人口)	84.7
下水道等	71.0
水洗便所設置率	71.0
公営住宅	2.4
世帯数比率	2.4

<令和4年度主要事業>

(百万円)

○大館市し尿受入センター整備事業	711
○JR大館駅周辺整備事業	525
○御成町南地区土地区画整理事業	358
○森林経営管理事業	76
○野遊びSDGs推進事業	75

<今後の主要課題>


キッズデザインのまちづくり
バリアフリーのまちづくり
ICTの利活用の推進
観光とスポーツによる賑わいと交流を生むまちづくり
地域の特性を活かした産業振興

<教育・医療・福祉・その他>

教 育 (令4.4.1)	区 分	幼稚園	小学校	中学校	高等学校		
施設数		1(1)	17(0)	9(0)	3(0)		
医 療 (令4.3.31)	区 分	病 院		診 療 所			
施設数		6(1,103床)		73(16床)			
福 祉 (令4年6月現在)	区 分	保育所	特 養 老 人 ホ ー ム	養 護 老 人 ホ ー ム	軽 費 地 域 包 括 老 人 ホ ー ム 支 援 セ ン タ ー		
施設数		10(1)	9(8)	1(0)	2(1)		
定員(人)		1,030(60)	590(480)	80(0)	100(50)		
その他施設 (令4.3.31)	区 分	認 定 こ ども 園	公 会 堂 ・ 市 民 会 館	公 民 館	図 書 館	体 育 館	野 球 場
施設数		8(8)	1	30	4(0)	13(0)	6(0)
定員(人)		1,046(1,046)					

※教育の欄中、県立・市町村立以外を()で内書
※福祉の欄中、市町村立・一部事務組合等管理施設以外を()で内書
※福祉の欄中、施設数および定員数が小数となるのは一部事務組合等管理施設における按分のため
※その他施設の欄中、市町村立以外を()で内書
※その他施設の欄中、認定こども園は令和4年4月1日現在の数字

<その他・PRキャラクター>

● 友好・姉妹都市等 国内 ・南種子町(鹿児島県)・常陸大宮市(茨城県)	● PRキャラクター
● 名所・旧跡 ・鳥潟会館・長走風穴・芝谷地温泉・北鹿ハリストス正教会聖堂 ・秋田犬会館・大館樹海ドーム・長岐家武家門・独鈷大日神社 ・県立自然公園田代岳・五色滝・五色湖・石の塔・忠犬ハチ公像 ・忠犬ハチ公の生家・天宮の松・松峰神社・老犬神社・出川の驛 ・扇田神社・秋田犬の里	 (はちくん)