


(市の木) 黒松、秋田杉
(市の花) 桜
(市の鳥) 雉

	〒016-8501 上町1番3号 ☎ (0185) 52-2111 FAX (0185) 89-1762 ウェブサイト https://www.city.noshiro.lg.jp/ Eメール soumu@city.noshiro.lg.jp	主な地域指定	一部事務組合加入事業	公 営 企 業
	類型 II-1 コード番号 052027	辺地 振興山村 地方拠点 過疎 豪雪 促進区域 特定農山村	議員公務災害 し尿処理 非常勤公務災害 ごみ処理 常備消防 老人福祉	退職手当 介護保険 その他

<概 要>

(1) 面 積 (県内10位)

総面積 (令4.4.1)	耕地 (令2.7.15)	宅地 (令3.1.1)	山林 (令3.3.31)
426.95km ²	75.30km ²	16.01km ²	252.19km ²

(2) 人 口 (県内6位)

平22年国調	平27年国調	令2年国調	令4年1.1住基
59,084	54,730	49,968	50,397
人口増減率 (H27-R2)	△8.7%	高齢化率 令4.7.1	42.9%
		人口密度	118.04 人/km ²

(3) 世 帯 数

平22年国調	平27年国調	令2年国調	令4年1.1住基
22,750	22,371	21,191	24,163

(4) 選挙人名簿登録者数 (令4.9.1現在)

男	女	計
20,298	24,018	44,316

(5) 沿 革

平18.3.21	合体 能代市、二ツ井町
----------	-------------

<組 織>

(1) 議 会 (令4.9.1現在)

議長	やす い かず のり 安 井 和 則	議員数	条例定数	20人
副議長	わた なべ ゆう 渡 辺 優 子	定数		
議員任期	令8.4.22	党派別内訳	立1 公1 共2 無所属16	

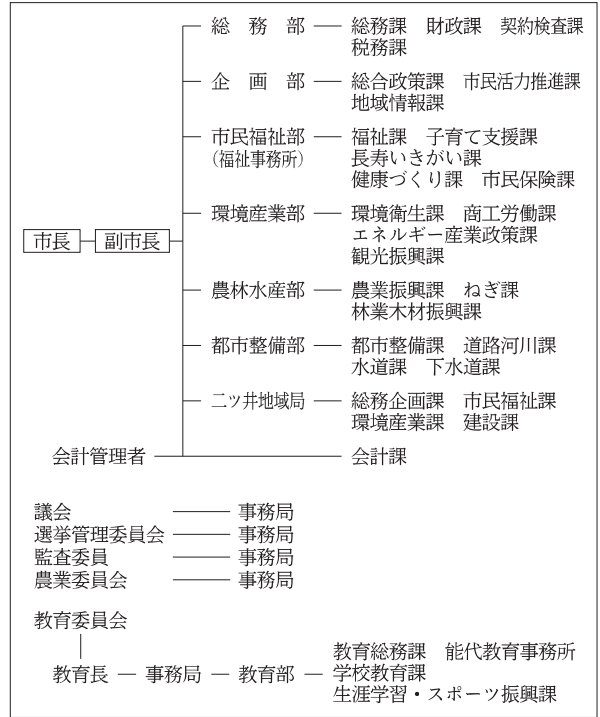
(2) 二 役 (令4.9.1現在)

市長	さい とう しげ のぶ 齊 藤 滋 宣 (5期~令8.4.22)	副市長	お の まさ ひろ 小 野 正 博
----	--	-----	----------------------

(3) 職 員 数 (令4.4.1現在)

区 分	職員数	左 の 職 別 内 訳	区 分	職員数
普通会計 (うち施設関係)	391 (34)		一般行政職	350
人口千人あたり	7.76	技能労務職	19	
公営事業会計関係	52	企業職	18	
計	443	消防職	0	
		教育職	3	
		その他(内税務職)	53(28)	

<行政機構>



<産業・経済>

(1) 産業構造

区 分	総生産額 (令元年度)		就業人口 (令2年国調)		
	実額(百万円)	割合(%)	実数(人)	割合(%)	
第一次	農 業	4,615	2.1	1,928	8.4
	林 業	371	0.2		
	水産業	23	0.0		
	計	5,009	2.3		
第二次	鉱 業	0	0.0	4,984	21.8
	製造業	17,403	8.0		
	建設業	25,222	11.6		
	計	42,625	19.7		
第三次	169,052	78.0	15,814	69.0	
分類不能			180	0.8	
輸出品に課される税・関税等	-990				
合 計	215,696	100.0	22,906	100.0	

(2) 一人当たり分配所得 (令元年度)

一人当たり分配所得	県内 7 位	2,710 千円
-----------	--------	----------

(3) 主要農産物・名産・特産品

あきた白神米・白神ねぎ・白神山うど・白神みょうが 白神きゃべつ・白神アスパラガス・鶴形牛・豚なんこつ 能代うどん・北限の檜山茶・松山納豆・東雲羊羹・茶羊羹 翁飴・志んこ・秋田杉樽桶・木工品・能代風・ゼオライト

(4) 主要製造業 (2020年) (万円)

順位	品 名	製造品出荷額等
1	電 気 機 械	709,423
2	木 材 ・ 木 製 品	519,765
3	電子部品・デバイス	412,060

(祭・行事) ・能代公園春祭り(さくら・つつじ)・きみまち阪桜まつり、つつじまつり・能代風揚げ大会・能代カップ
・嫁見まつり・港まつり能代の花火・こども七夕・能代七夕「天空の不夜城」・能代七夕・能代宇宙イベント
・のしろ銀河フェスティバル・のしろ産業フェア・白神ねぎまつり・きみまち阪公園紅葉まつり
・きみまちの里フェスティバル・きみまち二ツ井マラソン

<財 政>

(1) 決算収支（普通会計）

(百万円)

区 分	歳 入	歳 出	形式収支	実質収支	単年度収支	実質単年度収支	積立金現在高	地方債現在高
令元決算	27,869	27,097	773	663	△ 44	△ 620	10,262	32,415
令2決算	35,707	34,720	987	894	231	△ 439	9,558	31,783
令3決算	32,981	31,614	1,367	1,052	158	13	9,282	31,024

(2) 主な歳入歳出

(百万円・%)

区 分	令3決算 (普通会計)	対前年比 (決算間比較)	令4当初予算 (普通会計)	対前年比 (当初間比較)
地 方 税	7,251	18.3	7,171	5.6
地方交付税	9,200	2.9	7,800	4.0
国県支出金	8,381	△ 34.2	6,880	18.7
地 方 債	2,597	0.6	2,585	△ 8.8
歳入合計	32,981	△ 7.6	31,067	9.3
義務的経費	14,333	10.6	13,531	0.9
人件費	3,943	1.5	4,122	△ 0.3
扶助費	6,911	20.9	5,856	1.3
公債費	3,479	3.5	3,553	1.8
物件費	3,966	14.0	4,357	22.4
投資的経費	2,976	△ 13.9	3,906	62.3
普通建設 事業費	1,327	△ 34.3	1,098	7.4
補助 単独	1,640	14.2	2,791	101.7
歳出合計	31,614	△ 8.9	31,067	9.3

※令4当初予算が骨格予算の場合、肉付け後予算を掲載しています。

(4) 財源及び支出の状況（構成比）

(%)

区 分	令3年度決算	県平均 (令3年度)	令2年度決算	類似団体 (令2年度)
一般財源	55.6	58.1	46.9	45.4
自主財源	33.1	25.9	27.4	28.9
義務的経費	45.3	39.6	37.3	35.4
投資的経費	9.4	12.4	10.0	13.2

<公共施設整備状況>（令3年度）

(%)

区 分	当該団体	
道 路	改 良 率	58.4
	舗 装 率	69.5
公 園	人口1人当たり面積(㎡)	8.4
上水道等	普 及 率	86.8
下水道等	普及率(処理人口)	75.5
	水洗便所設置率	63.4
公営住宅	世帯数比率	3.6

<令和4年度主要事業>

(百万円)

○能代工業団地拡張事業費（工業団地西側）	333
○文化財等収蔵庫設置事業費	280
○子ども館展示室リニューアル整備事業費	113
○次世代エネルギー導入促進事業費	19
○のしろ人材確保支援事業	8

<今後の主要課題>

若者の定住につながる産業振興と雇用確保
子どもを生み育てやすい環境づくり
健康をキーワードとした各分野の施策の推進

(3) 主要指数

区 分	令3年度	令2年度	類似団体 (令2年度)
標準財政規模	17,006百万円	16,006百万円	11,384百万円
歳出決算倍率	1.86倍	2.17倍	2.24倍
経常収支比率 (含減収増債特例分、臨時財政対策債)	86.2%	94.1%	92.5%
財政力指数 (3ヵ年平均)	0.46	0.45	0.40
実質収支比率	6.2%	5.6%	5.5%
地方債現在高倍率	1.82倍	1.99倍	1.92倍
健全化判断比率	—	—	—
実質赤字比率	—	—	—
連結実質赤字比率	—	—	—
実質公債費比率	7.7%	7.4%	9.2%
将来負担比率	35.4%	33.0%	—
資金不足比率	—	—	—
能代市水道事業会計	—	—	—
能代市下水道事業会計	—	—	—
能代市簡易水道事業特別会計	—	—	—
能代市農業集落排水事業特別会計	—	—	—
能代市浄化槽整備事業特別会計	—	—	—
税の徴収率	94.3%	93.1%	96.7%
積立金現在高	9,282百万円	9,558百万円	7,131百万円
うち財調・ 減債基金	6,749百万円	6,851百万円	3,335百万円
ラスパイレズ指数	96.1	96.4	—

※ラスパイレズ指数の欄中「令3年度」はR3.4.1現在、「令2年度」はR2.4.1現在
※「—」は、実質赤字額、連結実質赤字額、資金不足額等がないことを示す。

<教育・医療・福祉・その他>


教 育 (令4.4.1)	区 分	幼稚園	小学校	中学校	高等学校		
	施設数	2(2)	7(0)	6(0)	3(0)		
医 療 (令4.3.31)	区 分	病 院		診 療 所			
	施設数	5(1,023床)		78(138床)			
福 祉 (令4年6月現在)	区 分	保育所	特養老人ホーム	養護老人ホーム	軽老人ホーム	地域包括ケアセンター	
	施設数	12(8)	4.6(4)	1(0)	1(1)	4	
	定員(人)	770(420)	204(158)	70(0)	15(15)	—	
その他施設 (令4.3.31)	区 分	認定こども園	公会堂・市民会館	公民館	図書館	体育館	野球場
	施設数	6(6)	2	18	2(0)	5(0)	9(0)
	定員(人)	877(877)	—	—	—	—	—

※教育の欄中、県立・市町村立以外を()で内書
※福祉の欄中、市町村立・一部事務組合等管理施設以外を()で内書
※福祉の欄中、施設数および定員数が小数となるのは一部事務組合等管理施設における按分のため
※その他施設の欄中、市町村立以外を()で内書
※その他施設の欄中、認定こども園は令和4年4月1日現在の数字

<その他・PRキャラクター>

- 友好・姉妹都市等（銀河連邦）国内
 - ・サンリクオオフナト共和国（岩手県大船渡市）・サク共和国（長野県佐久市）
 - ・サガミハラ共和国（神奈川県相模原市）・ウチノウラキモツキ共和国（鹿児島県肝属郡肝付町）
 - ・タイキ共和国（北海道広尾郡大樹町）・カクダ共和国（宮城県角田市）
- 教育連携・災害時相互応援都市
 - ・東京都豊島区
- 名所・旧跡
 - ・能代市旧料亭金勇・井坂記念館・檜山城跡・風の松原・能代公園
 - ・小友沼・毘沙門の森・能代エナジウムパーク・はまなす画廊
 - ・はまなす展望台・JAXA能代ロケット実験場
 - ・能代バスケミュージアム・喜久水酒造トンネル地下貯蔵庫
 - ・きみまち飯泉立自然公園・仁鮎水沢スキ希少個体群保護林
 - ・七蔵山・銀香山神社・道の駅ふたつ

● PRキャラクター



(白神ねぎのんちゃん)