

# 県内経済動向調査結果（令和4年11月分）

令和5年1月13日  
企業活性化・雇用対策本部  
（産業政策課）

## 概 況

県内経済は、新型コロナウイルス感染症の影響が残る中、個人消費は持ち直しが明確化しているほか、製造業は堅調な動きが続いており、サービス業は持ち直しの動きに一服感がみられる。

主な業種	状 況
製 造 業	電子部品・デバイス・電子回路等で好調な動きがみられ、全体としては堅調な動きが続いている。 生産額、受注額はそれぞれ前年同月比14.5%増、15.8%増となった。 3か月先の業況見通しDIは、▲27.3から▲17.1となった。
建 設 業	公共投資は2か月ぶりに前年同月を下回った。 受注額、完工高はそれぞれ前年同月比4.7%減、6.7%減となった。 3か月先の業況見通しDIは、▲25.0から▲12.5となった。
小 売 業	全体としては堅調に推移している。 売上高は前年同月比4.2%増となった。 3か月先の業況見通しDIは、▲50.0から▲45.5となった。
サービス業	持ち直しの動きに一服感がみられる。 売上高は前年同月比1.3%増となった。 3か月先の業況見通しDIは、▲41.2から▲39.4となった。

## 製造業の動向

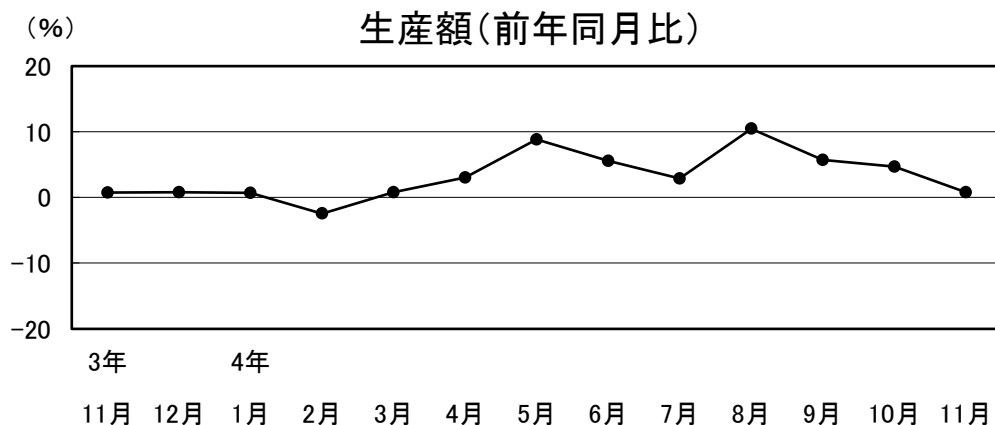
### 1 食料品

やや強含みの動きとなっている。

生産額は前年同月比0.8%増。

3か月先の業況見通しDIは、▲18.2から▲36.4となった。

一部に好調な動きがみられ、前年同月を上回っている。



3年	4年
11月	12月
12月	1月
1月	2月
2月	3月
3月	4月
4月	5月
5月	6月
6月	7月
7月	8月
8月	9月
9月	10月
10月	11月

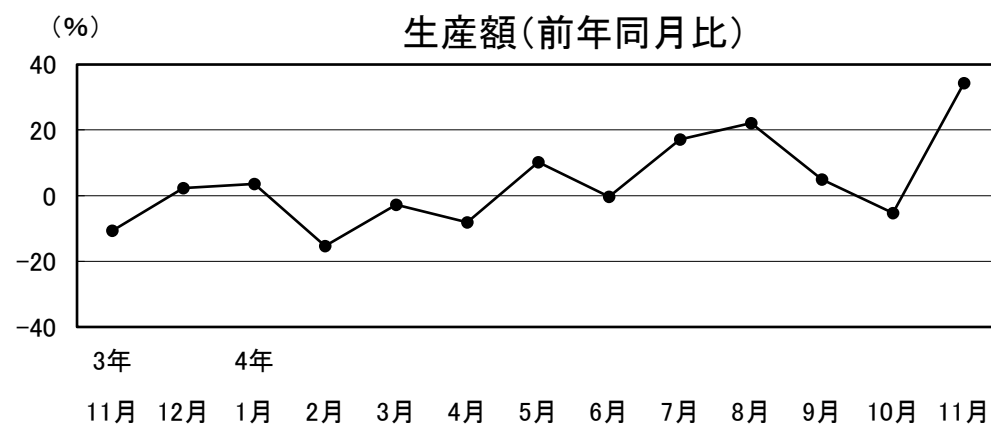
### 2 繊維工業

好調な動きとなっている。

生産額、受注額はそれぞれ前年同月比34.3%増、15.6%増。

3か月先の業況見通しDIは、▲28.6から28.6となった。

全体的に好調な動きがみられ、前年同月を上回っている。



3年	4年
11月	12月
12月	1月
1月	2月
2月	3月
3月	4月
4月	5月
5月	6月
6月	7月
7月	8月
8月	9月
9月	10月
10月	11月

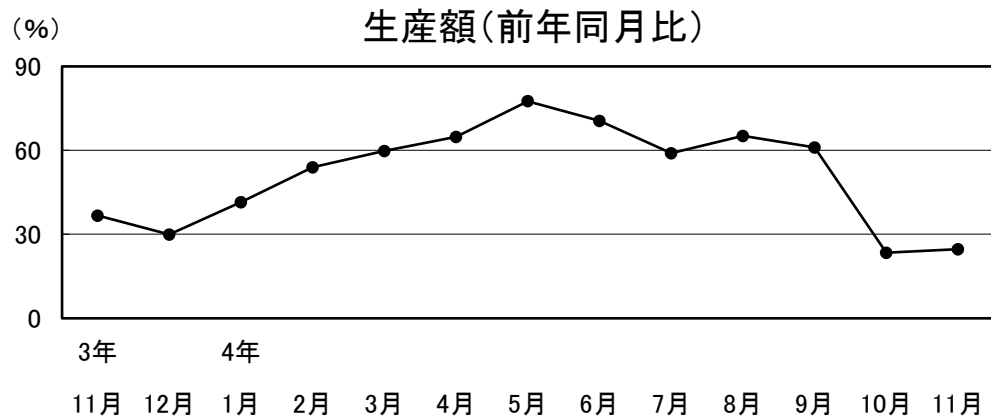
### 3 木材・木製品

好調な動きが鈍化傾向にある。

生産額、受注額はそれぞれ前年同月比24.7%増、26.1%増。

3か月先の業況見通しDIは、▲66.7から▲75.0となった。

一部に好調な動きがみられ、前年同月を上回っている。



3年	4年											
11月	12月	1月	2月	3月	4月	5月	6月	7月	8月	9月	10月	11月
36.6	29.9	41.5	53.9	59.8	64.8	77.5	70.5	59.0	65.1	61.0	23.5	24.7

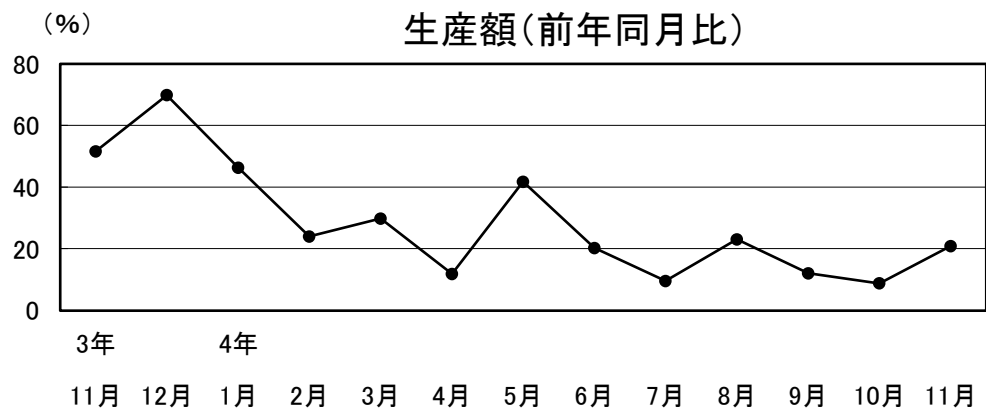
### 4 鉄鋼・金属製品

好調な動きとなっている。

生産額、受注額はそれぞれ前年同月比20.9%増、18.8%増。

3か月先の業況見通しDIは、前月に続き0.0となった。

全体的に好調な動きがみられ、前年同月を上回っている。



3年	4年											
11月	12月	1月	2月	3月	4月	5月	6月	7月	8月	9月	10月	11月
51.6	69.8	46.4	23.9	29.8	11.9	41.8	20.2	9.6	23.0	12.1	8.8	20.9

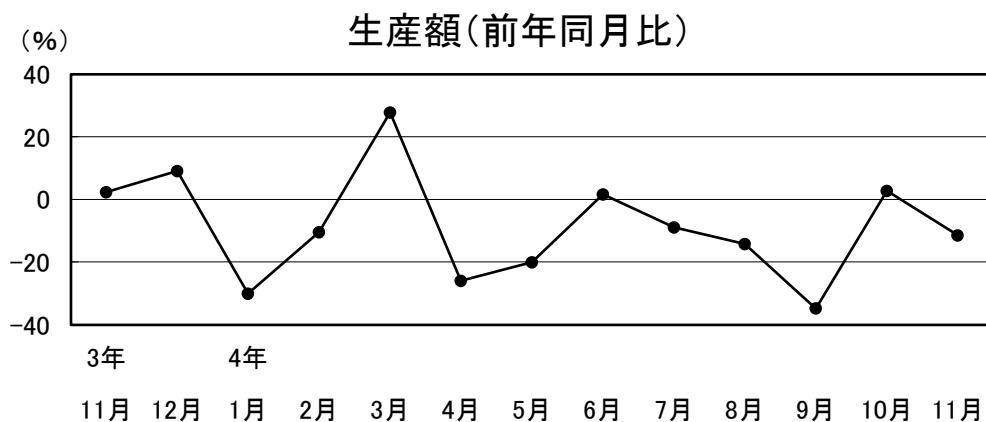
## 5 はん用・生産用機械器具

弱めの動きとなっている。

生産額、受注額はそれぞれ前年同月比11.5%減、8.1%減。

3か月先の業況見通しDIは、▲18.2から9.1となった。

材料や部品の不足等の影響から、前年同月を下回っている。



3年	4年
11月	12月
2.3	9.0
1月	2月
-30.1	-10.4
3月	4月
27.8	-25.9
5月	6月
-20.0	1.6
7月	8月
-8.9	-14.3
9月	10月
-34.8	2.7
11月	
-11.5	

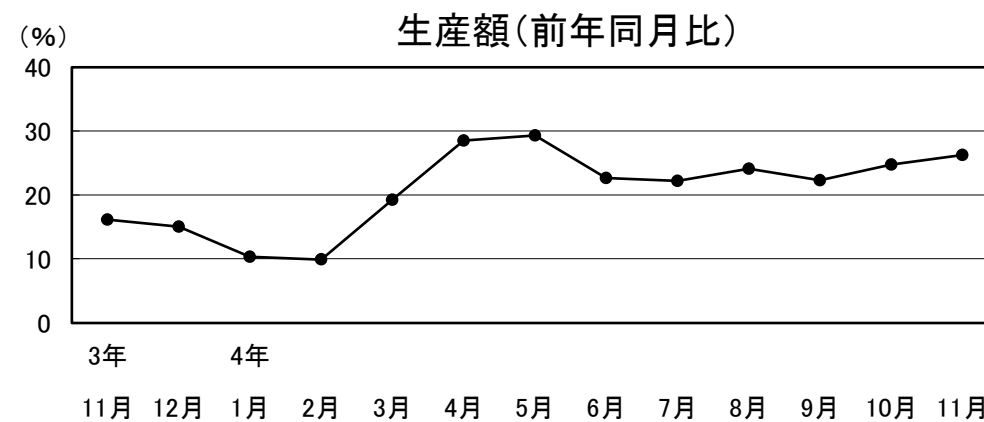
## 6 電子部品・デバイス・電子回路

強めの動きが続いている。

生産額、受注額はそれぞれ前年同月比26.3%増、28.5%増。

3か月先の業況見通しDIは、▲50.0から▲35.7となった。

一部に好調な動きがみられ、前年同月を上回っている。



3年	4年
11月	12月
16.1	15.0
1月	2月
10.3	9.9
3月	4月
19.2	28.5
5月	6月
29.3	22.7
7月	8月
22.2	24.1
9月	10月
22.3	24.8
11月	
26.3	

## 7 輸送用機械器具

強含みの動きが続いている。

生産額、受注額はそれぞれ前年同月比12.3%増、23.8%増。

3か月先の業況見通しDIは、▲25.0から▲12.5となった。

自動車メーカーで半導体不足等の影響があるものの、前年同月を上回っている。

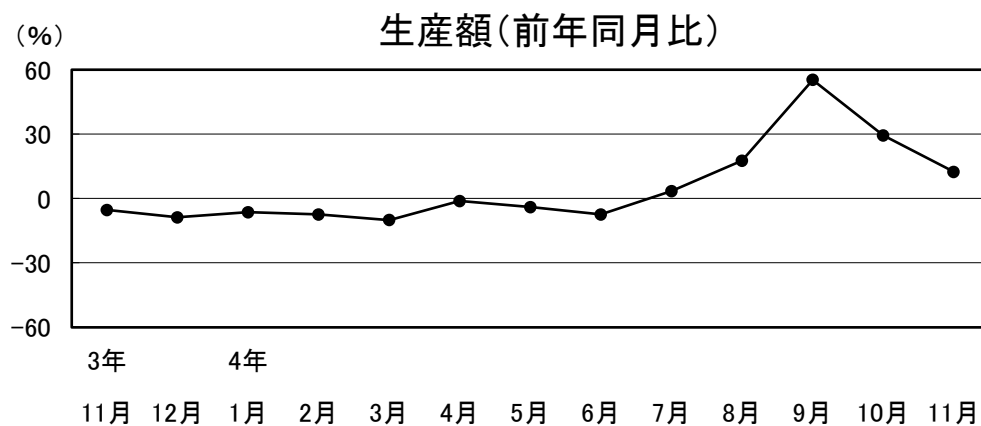
## 8 業務用機械器具

やや強含みの動きが続いている。

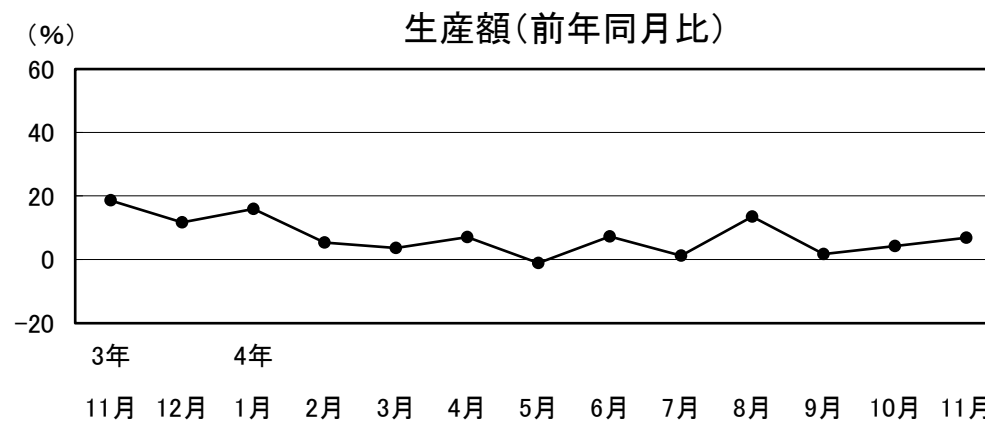
生産額、受注額はそれぞれ前年同月比6.8%増、2.4%増。

3か月先の業況見通しDIは、前月に続き0.0となった。

全体的に堅調な動きがみられ、前年同月を上回っている。



3年	4年
11月	12月
1月	2月
3月	4月
5月	6月
7月	8月
9月	10月
11月	



3年	4年
11月	12月
1月	2月
3月	4月
5月	6月
7月	8月
9月	10月
11月	

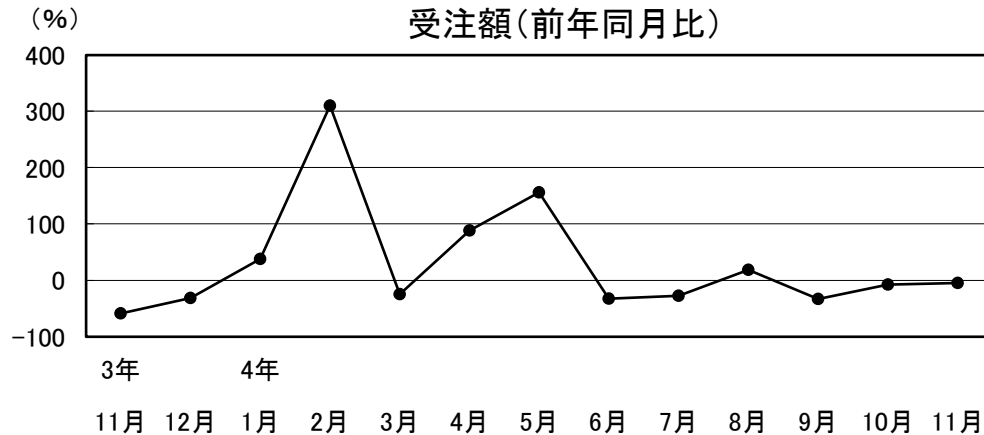
## 建設業の動向

### 建設業

公共投資は2か月ぶりに前年同月を下回った。

受注額、完工高はそれぞれ前年同月比4.7%減、6.7%減。3か月先の業況見通しDIは、▲25.0から▲12.5となった。

受注額(前年同月比)



3年	4年
11月	12月
1月	2月
3月	4月
5月	6月
7月	8月
9月	10月
11月	

## 小売業の動向

### 1 飲食料品

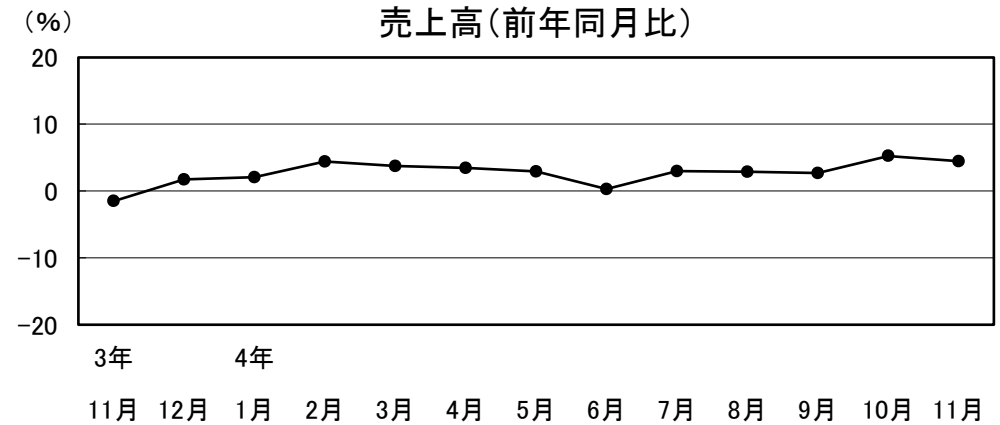
やや強含みの動きが続いている。

売上高は前年同月比4.5%増となった。

3か月先の業況見通しDIは、▲50.0から▲40.0となった。

全体としては堅調に推移し、前年同月を上回っている。

売上高(前年同月比)



3年	4年
11月	12月
1月	2月
3月	4月
5月	6月
7月	8月
9月	10月
11月	

## サービス業の動向

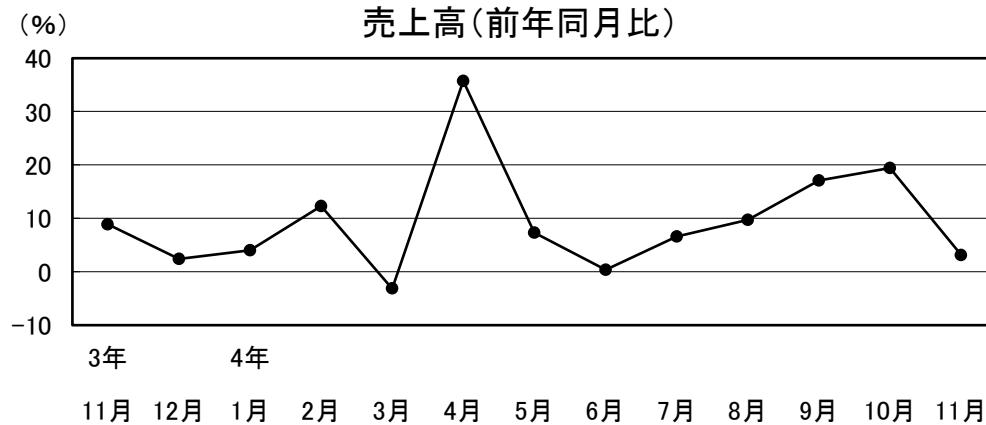
### 2 衣服・身の回り品

やや強含みの動きとなっている。

売上高は前年同月比3.1%増となった。

3か月先の業況見通しDIは、前月に続き▲50.0となった。

一部に好調な動きがみられ、前年同月を上回っている。



3年	4年											
11月	12月	1月	2月	3月	4月	5月	6月	7月	8月	9月	10月	11月
8.9	2.4	4.0	12.3	-3.1	35.7	7.3	0.4	6.6	9.7	17.1	19.4	3.1

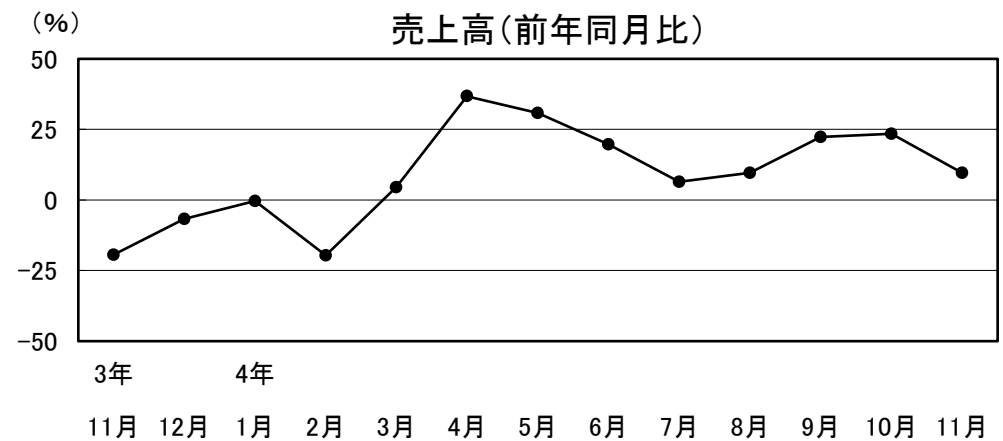
### 1 旅館・ホテル

弱含みの動きが続いている。

売上高は前年同月比9.6%増となった。

3か月先の業況見通しDIは、▲63.6から▲72.7となった。

持ち直しの動きがみられるものの、新型コロナウイルス感染症の影響を受ける前の水準には回復しておらず、弱含みの状態が続いている。



3年	4年											
11月	12月	1月	2月	3月	4月	5月	6月	7月	8月	9月	10月	11月
-19.5	-6.7	-0.4	-19.6	4.5	36.7	30.8	19.7	6.4	9.5	22.2	23.4	9.6

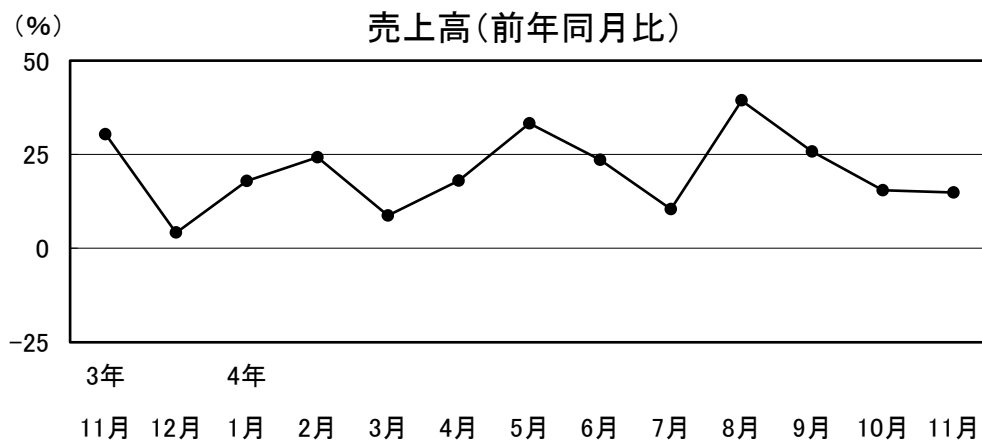
## 2 道路旅客運送

弱めの動きが続いている。

売上高は前年同月比14.8%増となった。

3か月先の業況見通しD Iは、前月に続き40.0となった。

持ち直しの動きがみられるものの、新型コロナウイルス感染症の影響を受ける前の水準には回復しておらず、弱めの状態が続いている。



3年	4年											
11月	12月	1月	2月	3月	4月	5月	6月	7月	8月	9月	10月	11月
30.3	4.2	17.9	24.2	8.8	18.0	33.2	23.5	10.5	39.4	25.7	15.5	14.8

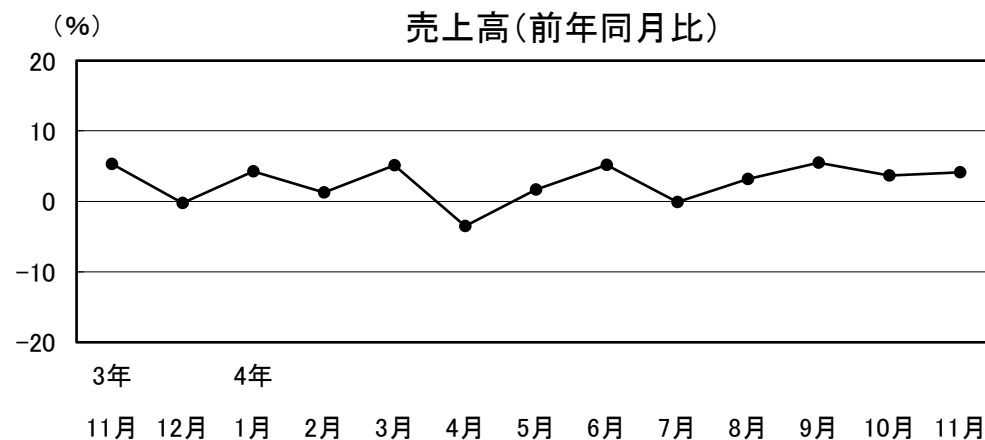
## 3 道路貨物運送

強含みの動きが続いている。

売上高は前年同月比4.1%増となった。

3か月先の業況見通しD Iは、前月に続き▲60.0となった。

全体的に堅調に推移し、前年同月を上回っている。



3年	4年											
11月	12月	1月	2月	3月	4月	5月	6月	7月	8月	9月	10月	11月
5.3	-0.3	4.3	1.2	5.1	-3.5	1.7	5.2	-0.1	3.2	5.5	3.7	4.1



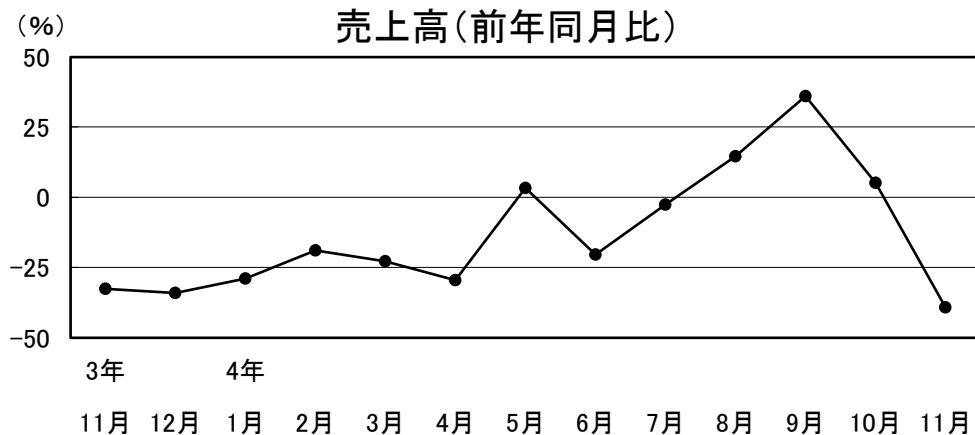
#### 4 情報サービス

弱めの動きとなっている。

売上高は前年同月比39.3%減となった。

3か月先の業況見通しDIは、▲20.0から0.0となった。

一部に前年好調の反動がみられ、前年同月を下回っている。



3年	4年
11月	12月
1月	2月
3月	4月
5月	6月
7月	8月
9月	10月
11月	

-32.6	-34.2	-29.0	-18.9	-22.8	-29.6	3.2	-20.4	-2.6	14.5	36.0	5.0	-39.3
-------	-------	-------	-------	-------	-------	-----	-------	------	------	------	-----	-------

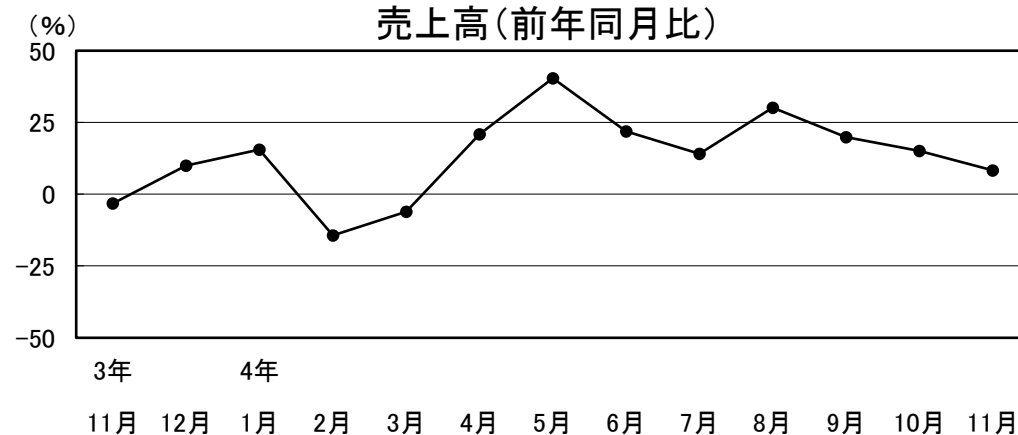
#### 5 飲食・観光

強含みの動きとなっている。

売上高は前年同月比8.3%増となった。

3か月先の業況見通しDIは、▲62.5から▲50.0となった。

各種消費喚起施策等により、前年同月を上回っている。



3年	4年
11月	12月
1月	2月
3月	4月
5月	6月
7月	8月
9月	10月
11月	

-3.2	9.9	15.5	-14.3	-6.1	20.9	40.4	21.9	14.0	30.1	19.8	15.0	8.3
------	-----	------	-------	------	------	------	------	------	------	------	------	-----