

かわ あきた河川メール

令和5年3月1日
運用開始！

秋田県河川砂防情報システム メール配信サービス

県内の**河川の水位**や**降雨量**の情報を**メールでお知らせ**します。
ご自身の避難行動や、離れた場所に住む大切な人の避難への呼びかけなどにもご活用できます。

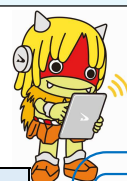
配信情報

©2015秋田県んだッチ

※局数はR7.5.20時点

河川水位 292箇所の観測局と配信基準を選択できます

観測局種別		配信基準
通常型【指定】	通常型の水位観測局のうち 水位周知河川における指定観測局 (レベル4までの水位設定)	<input type="radio"/> レベル4 氾濫危険水位 <input type="radio"/> レベル3 避難判断水位 <input type="radio"/> レベル2 氾濫注意水位 <input type="radio"/> レベル1 水防団待機水位
通常型	通常型の水位観測局 (レベル2までの水位設定)	<input type="radio"/> レベル2 氾濫注意水位 <input type="radio"/> レベル1 水防団待機水位
危機管理型	増水時のみ観測する 簡易型の水位観測局	<input type="radio"/> 危険水位



配信画面イメージ

河川水位情報

▼観測時刻
2023/00/00 00:00

▼観測状況
●水位観測所
下内川_松峰 (大館市松峰) ※通常型【指定】

レベル1 水防団待機水位を超過しました。

観測水位: 1.35m

レベル4 氾濫危険水位 3.40m
レベル3 避難判断水位 2.80m
レベル2 氾濫注意水位 1.60m
レベル1 水防団待機水位 1.30m

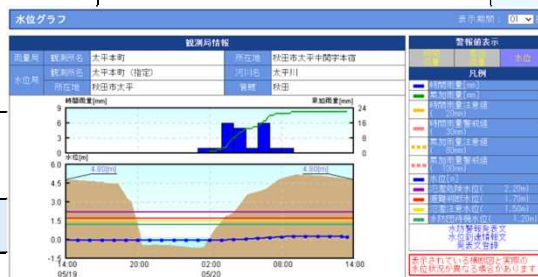
詳細は次のリンク先をご覧ください

- パソコン向け
<http://sabo.pref.akita.jp/kasensabo/>
- スマートフォン向け
<http://sabo.pref.akita.jp/kasensabo/sp/>
- スマートフォン以外の携帯電話
<http://sabo.pref.akita.jp/kasensabo/mobile/>

メール下部の
リンク先から
詳細な情報を
確認できます

降雨量 155箇所の観測局と配信基準を選択できます

配信基準			
<input type="radio"/> 10分雨量	—	<input type="radio"/> 10 mm以上	— <input type="radio"/> 15 mm以上
<input type="radio"/> 時間雨量	—	<input type="radio"/> 20 mm以上	— <input type="radio"/> 30 mm以上
<input type="radio"/> 3時間雨量	—	<input type="radio"/> 40 mm以上	— <input type="radio"/> 60 mm以上
<input type="radio"/> 累加雨量	—	<input type="radio"/> 80 mm以上	— <input type="radio"/> 100 mm以上



登録画面イメージ

あきた河川メール

メールアドレスで受け取る方はこちら。
(登録解除・変更の方もこちら)

メールアドレスを登録していただくことでメールでの情報発信を受け取ることができます。
登録を行う方は以下のボタンよりメールアドレスを選択してください。折り返して登録案内メールが届きますので本文を確認の上登録を行ってください。
既に登録済みの方で登録内容の変更や解除を行う場合も以下のボタンより登録メールを送信してください。変更・解除用URLをご案内いたします。

登録メールを送信する

上記のボタンを押してもメールアプリが起動しない場合
t-akita-kawa@sg-p.jpにメールを送信してください。
メールが届かない場合 @sg-p.jp ドメイン、または akita-kawa@sg-p.jp からのメール受信を許可する設定を行ってください。
登録案内や変更・解除用のURLに接続できない場合ブラウザのCookieの許可設定を行い、再度URLに接続してください。

秋田市 (55件)

水位 (37件)

旭川_湯沢橋 (秋田市源川) ※危機管理型

旭川_中島 (秋田市中通) ※通常【指定】

太平川_新山見内橋 (秋田市太平) ※危機管理型

太平川_太平本町 (秋田市太平) ※通常

太平川_広面1号橋 (秋田市広面) ※危機管理型

太平川_牛島 (秋田市牛島) ※通常【指定】

配信カテゴリ選択

水位

☐レベル4 氾濫危険水位 (水位周知河川のみ)

☐レベル3 避難判断水位 (水位周知河川のみ)

☐レベル2 氾濫注意水位

☐レベル1 水防団待機水位

危機管理型水位計

☐危険水位

雨量

☐10分雨量

☐15 mm以上

☐10 mm以上

☐時間雨量

リンク先イメージ

登録はこちらから



©2015秋田県んだッチ

▶ <https://www.pref.akita.lg.jp/pages/archive/69992>

秋田県 建設部
河川砂防課
河川・ダム・海岸チーム
TEL 018-860-2514

登録

観測局選択

配信基準選択