

糖尿病で 治療中の皆様へ 大切なお知らせ



糖尿病連携手帳を持って
定期的に眼科・歯科を
受診しましょう!

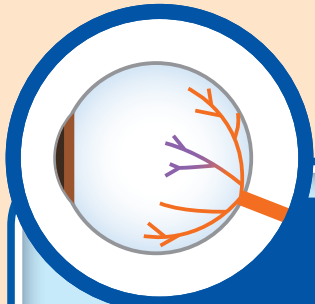
私のHbA1cは %です(年 月)
目標 %未満 または ~ %未満

- ★HbA1c (ヘモグロビンエーワンシー) は過去1~2か月の平均血糖値を表しています
- ★糖尿病連携手帳をお持ちでない方はかかりつけ医にご相談ください

このチラシは県医師会HPから
ダウンロードできます



糖尿病に合併しやすい 病気があります!



糖尿病網膜症

高血糖が続くと網膜の毛細血管に障害が起きます。進行すれば失明の原因になります。末期になるまで自覚症状はほとんどありませんから、定期的な眼底検査がとても重要です。



歯周病

高血糖が続くと歯周組織の血管がもろくなります。これを放置すると歯周病が進行しやすく、歯を支えている骨（歯槽骨）がなくなり、歯を失う原因となります。