

令和4年

# 業 務 概 要

(令和3年度実績)

秋田県秋田地域振興局福祉環境部  
(秋田中央保健所・中央福祉事務所)

〒018-1402 潟上市昭和乱橋字古開172-1

TEL 018-855-5171

FAX 018-855-5160

# 目 次

管内概況	2
職員及び組織	3
事務分担	4
秋田地域振興局福祉環境部平面図	5
相談業務	6
秋田地域振興局福祉環境部(中央福祉事務所・秋田中央保健所)沿革	7
附属機関委員名簿	8
福祉関係者等行政協力員の状況	10

## 【企画福祉課】

### (調整・障害者班)

1 衛生統計関係	
(1)人口動態総覧	12
(2)主な死因調	13
(3)主な生活習慣病による死亡数・死亡率	14
(4)年齢3区分別人口・人口割合	15
2 老人福祉関係	
(1)高齢者人口の状況	16
(2)65歳以上人口の推移	16
(3)老人クラブの状況	17
(4)養護老人ホームの入所状況	17
3 介護保険関係	
(1)介護保険指定済事業者の状況	18
(2)要介護認定の審査判定状況	20
(3)市町村別介護保険事業の状況	21
(4)介護保険施設の入所状況	22
4 地域保健活動従事者関係	
管内市町村保健師・栄養士数	23
5 学生等実習指導関係	
(1)医師臨床研修	24
(2)医師養成課程	24
(3)保健師養成課程	24
(4)管理栄養士養成課程	24
6 身体障害者福祉関係	
(1)身体障害者手帳所持者の状況	25
(2)特別障害者手当等受給の状況	26
7 知的障害児・者福祉関係	
知的障害児・者の状況	27

8 精神保健福祉関係	
(1)精神障害者の状況	28
(2)法第27条による指定医の診察状況	30
(3)法第34条による移送実施状況	30
(4)精神障害者保健福祉手帳の所持状況	30
(5)精神保健福祉相談・訪問指導事業実績	31
(6)精神保健福祉普及活動	32
(7)精神保健関連組織	33
9 心の健康づくり・自殺予防関係	34

### (児童・生活保護班)

1 児童福祉関係	
家庭児童相談の状況	36
2 母子及び父子並びに寡婦福祉関係	
(1)年齢別・原因別母子世帯の状況	37
(2)母子世帯における母の就労状況並びに子どもの状況	38
(3)母子相談状況	39
(4)母子父子寡婦福祉資金の利用状況	40
(5)父子世帯の状況	41
(6)児童扶養手当・特別児童扶養手当支給状況	42
3 女性保護関係	
女性相談の状況	43
4 生活保護関係	
(1)保護の状況	44
(2)保護の開始理由・廃止理由	45
(3)救護施設入所の状況	45
(4)被保護世帯の労働類型別状況	46
(5)被保護世帯の世帯類型別状況	46
(6)扶助費別支出状況	46
5 民生委員・児童委員関係	
活動状況	47
6 生活困窮者関係	
相談の状況	48

### 【健康・予防課】

1 健康増進関係	
(1)栄養・食生活	50
(2)各種健康増進	51
2 母子保健関係	
(1)妊娠の届出	52
(2)妊婦健康診査実施状況	52
(3)乳幼児健康診査実施状況	53

(4)幼児歯科健康診査	54
(5)妊産婦・新生児訪問指導状況	54
(6)特定不妊治療費助成事業	55
3 結核関係	
(1)登録患者の状況	56
(2)登録患者の現況	56
(3)新登録患者の現況	57
(4)結核の医療	57
(5)結核の健康診断	58
(6)訪問・相談指導実施状況	58
4 感染症関係	
(1)感染症発生状況	59
(2)エイズ対策	59
(3)ウイルス性肝炎対策	59
(4)感染症予防普及活動	59
5 特定疾患関係	
(1)特定疾患	60
(2)小児慢性特定疾患医療受給者証交付者数	66
6 原爆被爆者対策関係	66
7 医務・薬務関係	
(1)医療施設数及び病床数	67
(2)医療関係者数	68
(3)病院立入検査	69
(4)医薬品医療機器等法関係許可業者数	70
(5)監視対象施設数及び監視(立入検査)実施状況	71
(6)献血状況	72

## 【環境指導課】

1 生活衛生関係	
(1)水道の種別による給水及び普及率の推移	74
(2)簡易専用水道施設	75
(3)水道施設監視指導状況	75
(4)特定建築物数及び監視指導状況	75
(5)ビル管理業登録状況	75
(6)墓地火葬場等施設数	76
2 廃棄物関係	
(1)ごみ処理施設	77
(2)し尿処理施設	77
(3)最終処分場	77
(4)産業廃棄物関係施設数及び処理業者数	78
(5)浄化槽	78

(6)監視対象施設数及び監視指導状況 .....	79
3 公害関係	
(1)届出状況 .....	80
(2)立入検査状況 .....	82
(3)苦情件数の推移 .....	84
(4)海水浴場の水質検査状況 .....	84
4 温泉関係	
温泉の概況 .....	85
5 食品衛生関係	
(1)許可を要する施設関係 .....	86
(2)許可を要しない施設関係 .....	89
(3)監視指導の実施状況 .....	90
(4)食品及び添加物等の収去検査実施状況 .....	91
(5)食品及び添加物等の現場検査実施状況 .....	93
(6)違反食品等の発見届出状況 .....	94
(7)食中毒の発生状況 .....	95
(8)製菓衛生師試験の実施状況 .....	96
(9)ふぐ講習会修了者及び営業施設数 .....	96
(10)衛生教育の実施状況 .....	96
(11)自主管理活動の実施状況 .....	97
6 生活衛生営業関係	
生活衛生営業施設数及び監視指導状況 .....	98
7 化製場等関係	
(1)死亡獣畜取扱場及び畜舎等の許可施設 .....	99
(2)死亡獣畜取扱場の設置状況 .....	100

秋田地域振興局福祉環境部  
(秋田中央保健所・中央福祉事務所)

## 概 要

## 管内概況

区分	世帯数 4.4.1 (世帯)	人口(人) 4.4.1			人口 増減率 (前年比)	1世帯当 たり人数 (人)	面積 2.3.31 (km <sup>2</sup> )	人口密度 (人/km <sup>2</sup> )	性比 (女100対)
		総数	男	女					
秋田市	137,703	303,245	143,145	160,100	△0.79	2.2	906.07	334.7	89.4
男鹿市	10,326	24,046	11,358	12,688	△2.87	2.3	241.09	99.7	89.5
潟上市	12,409	31,368	14,816	16,552	△0.64	2.5	97.72	321.0	89.5
五城目町	3,304	8,215	3,836	4,379	△2.54	2.5	214.92	38.2	87.6
八郎潟町	2,143	5,398	2,442	2,956	△1.91	2.5	17.00	317.5	82.6
井川町	1,505	4,434	2,064	2,370	△1.82	2.9	47.95	92.5	87.1
大潟村	796	2,860	1,408	1,452	△2.02	3.6	170.11	16.8	97.0
合計	168,186	379,566	179,069	200,497	△0.98	2.3	1,694.9	224.0	89.3
秋田県	384,693	935,296	441,375	493,921	△1.55	2.4	11,637.52	80.4	89.4

区分	生活保護率 (%) (R4年3月)	身体障害 者数 (3.3.31)	知的障害 児・者数 (3.3.31)	母子世帯		父子世帯	
				世帯数 (3.8.1)	児童数 (3.8.1)	世帯数 (3.8.1)	児童数 (3.8.1)
秋田市	17.5	13,716	2,398	3,001	3,979	254	324
男鹿市	21.4	1,562	269	257	367	31	40
潟上市	17.3	1,505	269	376	482	63	77
五城目町	14.3	627	89	67	103	13	17
八郎潟町	19.8	351	46	37	56	3	4
井川町	7.0	295	38	32	46	5	7
大潟村	1.0	121	21	17	20	7	12
合計	-	18,177	3,130	3,787	5,053	376	481
秋田県	14.0	50,540	9,094	9,602	13,628	1,353	1,870

# 職員及び組織

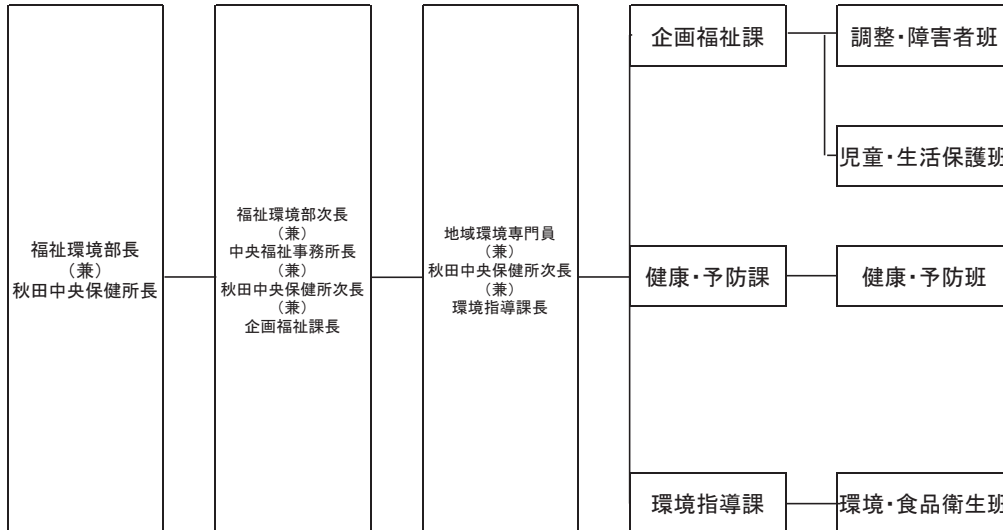
## (1)職員数

秋田地域振興局福祉環境部

令和4年10月1日現在

定数内職員														定数外職員			合計	
部長	次長 (兼)課長	地域環境専門員 (兼)課長	課長	主幹 (兼)班長	主幹	副主幹 (兼)班長	副主幹	専門員	主任	主任	主任	技師	技師	計門	非常勤職員	計		計
1	1	1	1	3	1	1 (1)	3	3	3	5	4 (1)	5	1	33		17	17	50

## (2)組織図





# 事 務 分 担

## 【企画福祉課】

### ○調整・障害者班

- ・部内各課・各班の連絡調整及び庁舎管理
- ・保健・医療・福祉に関する施策の企画及び総合調整
- ・保健・医療・福祉に関する職員等の資質の向上、人材の確保支援等
- ・地域保健関係の統計調査
- ・精神障害者の保健福祉に関する相談援助
- ・自立支援医療(精神通院)の支給認定及び精神障害者保健福祉手帳の交付
- ・特別障害者手当及び障害児福祉手当等の支給、認定等
- ・心身障害者扶養共済制度年金の支給等
- ・認知症施策の推進
- ・社会福祉法・介護保険法関連の許認可並びに保健・医療・福祉関係施設の整備に関する総合調整等
- ・社会福祉法人・介護保険施設等に関する指導及び相談等
- ・身体障害児者及び知的障害児者の保健福祉に関する調整等
- ・心の健康づくり、自殺予防対策等

### ○児童・生活保護班

- ・児童の保健福祉に関する相談援助及び児童の健全育成の推進に関する支援等
- ・児童福祉施設の届け出、監査等の業務
- ・母子、寡婦、父子世帯の福祉に関する相談援助及び母子父子寡婦福祉資金の貸付等
- ・民生委員、児童委員の活動状況の確認等
- ・女性の悩みごと相談等
- ・児童扶養手当、特別児童扶養手当等の支給、認定等
- ・生活保護に関する相談及び生活保護の決定、生活保護費の支給等
- ・中国残留邦人に関する相談及び支援給付の決定、支援給付の支給等
- ・生活困窮者に関する自立相談支援及び住居確保給付金の支給等
- ・生活困窮世帯の子どもに対する学習支援事業に関する相談及び決定

## 【健康・予防課】

### ○健康・予防班

- ・各種健康相談・健康教育、生活習慣病の予防、健康増進事業、食生活改善等
- ・歯科保健指導及び地域歯科保健活動への支援等
- ・母性及び乳幼児の保健指導並びに母体の保護に関する指導等
- ・給食施設の届出受理及び指導、栄養士、調理師免許手続き等
- ・結核、感染症、エイズ等の相談や検査及び予防知識の啓発普及等
- ・難病患者の相談援助及び指定難病、小児慢性特定疾病の医療受給手続き等
- ・医療機関、薬局等の許認可及び監視指導、医療従事者関係免許手続き等
- ・毒物、劇物の販売業等の登録及び監視指導等

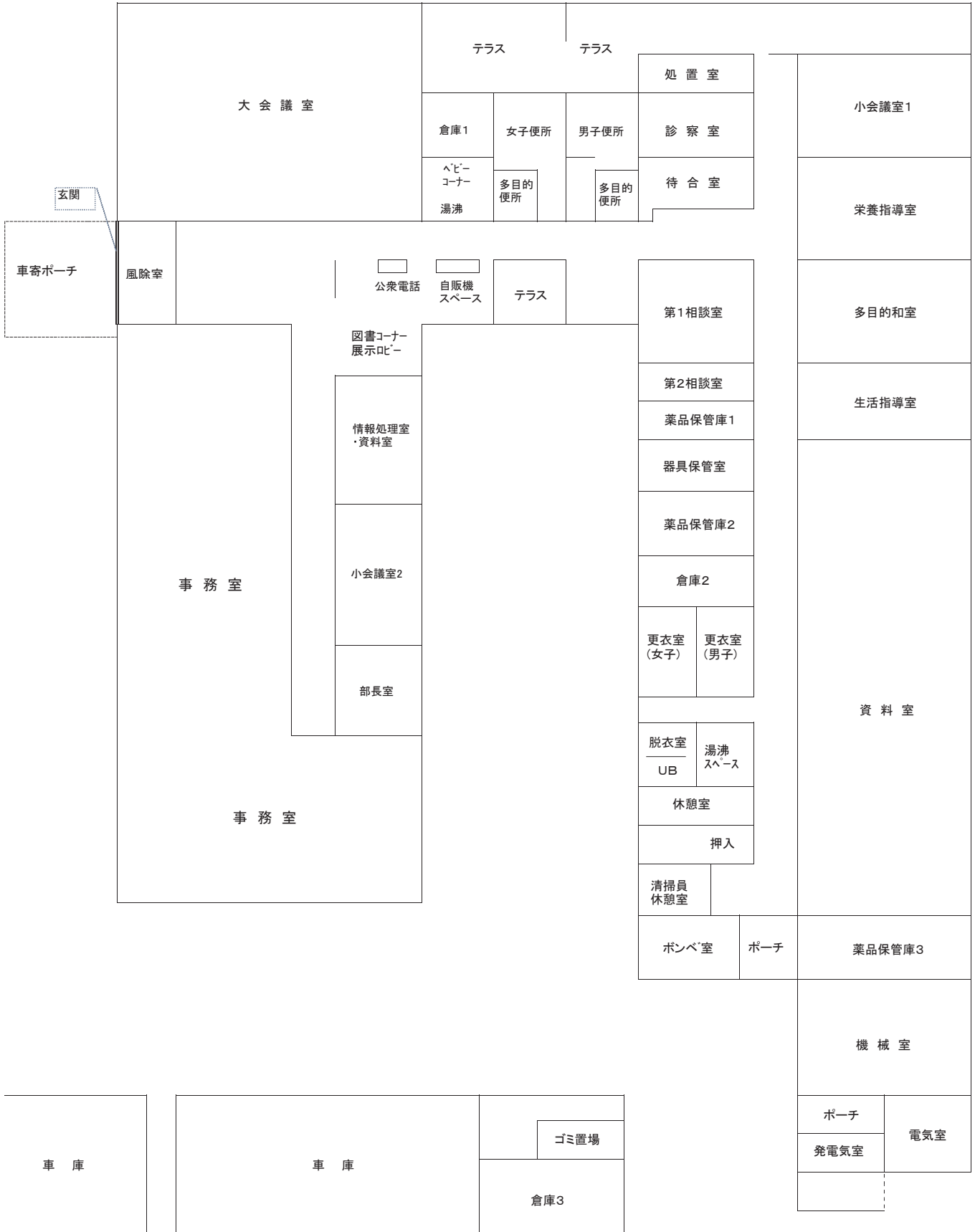
## 【環境指導課】

### ○環境・食品衛生班

- ・水道及び温泉施設の許認可及び指導等
- ・廃棄物処理の指導及び許可等
- ・大気汚染、水質汚濁に関する届出の受理、立入検査及び公害に関する苦情処理等
- ・食品衛生関係営業施設の許認可及び指導等
- ・食中毒の調査及び食中毒の予防に関する普及啓発等
- ・生活衛生関係営業施設の許認可及び指導等
- ・住宅宿泊事業の届出の受理及び相談等

# 秋田地域振興局福祉環境部平面図

敷地面積 : 18,489㎡  
 延床面積 : 2,282.1㎡  
 構造 : RC造平屋建  
 駐車台数 : 185台  
 (障害者用駐車場10台)



## 相 談 業 務

相談項目	相談内容	相談日	受付時間	相談窓口
一般健康相談	保健師等による母子・成人・老人・結核・感染症・エイズ・精神・難病・遺伝相談	月～金曜日	8:30～17:15	企画福祉課 018-855-5171 健康・予防課 018-855-5170
一般福祉相談	生活保護や生活困窮等の相談	月～金曜日	8:30～17:15	企画福祉課 児童・生活保護班 018-855-5175
家庭児童相談	家庭相談員による児童養育相談	月～金曜日	8:30～17:15	
	中央児童相談所による巡回相談(予約制)(福祉環境部内)	年数回	9:00～17:00	
母子、父子及び寡婦家庭相談	母子父子自立支援員による悩みごと相談、自立支援	月～金曜日	8:30～17:15	
女性相談	女性相談員による要保護女性の相談指導	月～金曜日	8:30～17:15	
	配偶者からの暴力に関する相談			
	巡回女性相談(予約制)(男鹿市福祉事務所)	第2金曜日	10:00～12:00	
医師による「心の健康相談」	専門医による相談(予約制)	第2・4金曜日 (秋田地域振興局福祉環境部) 第3火曜日 (男鹿市役所)	13:30～15:00	企画福祉課 調整・障害者班 018-855-5171
医師によるエイズ及び性感染症相談	・HIV抗体検査を伴う相談 ・性感染症検査(性器クラミジア抗体検査、梅毒抗体検査) (予約制)	第4水曜日	10:00～11:30	健康・予防課 018-855-5170
		第4水曜日	17:30～19:00	
肝炎相談	B型・C型肝炎ウイルス検査を伴う相談(予約制)	第4水曜日	10:00～11:30	
		第4水曜日	17:30～19:00	
骨髄提供者登録受付窓口	・骨髄移植及び骨髄バンク事業の説明 ・登録手続き ・骨髄提供希望者からの採血(予約制)	第4水曜日	10:00～11:00	
薬物相談窓口	薬物乱用による健康被害等	月～金曜日	8:30～17:15	
環境・食品衛生相談	営業許可、不良食品、飲料水廃棄物、公害、温泉	月～金曜日	8:30～17:15	環境指導課 018-855-5173

秋田地域振興局福祉環境部(秋田中央保健所・中央福祉事務所)沿革

○保健所沿革

年月日	事 項
昭和	
19. 9.30	秋田市中通亀ノ丁にあった秋田簡易保険健康相談所(逓信省所管)の建物を借り受け、厚生大臣あて保健所設置許可を申請、許可される。
19.10. 1	秋田簡易保険健康相談所を統合し、秋田県秋田保健所を開設
23. 7. 1	秋田保健所が標準保健所として発足
24. 8.19	秋田県秋田性病診療所を併設
27. 4. 1	秋田県優生保護相談所を併設
28. 8. 1	課制施行(総務課、予防課、普及課)
30. 7.26	課制廃止、新たに所長補佐制を施行
33. 4. 1	係長制施行(総務、衛生、予防、結核の4係と保健婦室を設置)
34. 4. 1	併設の秋田性病診療所を廃止
37. 8.17	秋田市中通一丁目4番52号に移転
42. 5. 1	課制施行(総務課、保健予防課、衛生課)
44. 4. 1	衛生課に食品衛生係、環境衛生係の2係を設置
45. 4. 1	衛生課に試験検査係を新設
46.10. 1	民生部所管から環境保健部所管に変更
48. 6.20	秋田市中通二丁目1番52号に庁舎を移転新築
50. 5. 1	衛生指導課を環境指導課と改称、公害係を総務課から環境指導課へ所管換、環境衛生監視指導班を新設
51. 4. 1	環境衛生係と公害係を統合し環境公害係を新設
55. 4. 1	「中央食肉衛生検査所」を発足(食品衛生係から5名配置換)
56. 4. 1	環境保健部所管から福祉保健部所管に変更、環境指導課から試験検査係を分離、試験検査課(細菌及び理化学検査係)を新設
60. 4. 1	健康管理課を健康指導課に改称、食品衛生課を新設(5課12係となる) 五城目、男鹿両保健所を廃止し、秋田保健所支所として統合
平成	
2. 6. 1	「秋田県動物管理センター」を設置(秋田市浜田字神坂160)
9. 4. 1	秋田市の中核市移行に伴い、新たに「秋田市保健所」が設置され同市を所轄、当所の所轄を男鹿市、南秋田郡、河辺郡とし、五城目、男鹿両支所を廃止 動物管理センターは生活環境部所管の単独公所に改編
10. 4. 1	南秋田郡昭和町乱橋字古開172-1に庁舎を移転新築、「秋田中央保健所」と改称 河辺郡雄和町田草川字太田40-1に「南出張所」を新築、設置
12. 4. 1	秋田福祉事務所と秋田中央保健所を統合し「秋田中央健康福祉センター」を設置 秋田福祉事務所が南秋田郡昭和町に移転(秋田中央保健所を増築)
15. 4. 1	地域振興局体制への移行に伴い、「秋田地域振興局福祉環境部」に改組 企画福祉課、健康・予防課、環境指導課、試験検査課の4課制 南出張所は健康・予防課河辺雄和班に改編、総務事務は地域振興局総務企画部に一元化
17. 1.11	市町村合併に伴い、河辺町・雄和町に係る保健所・福祉事務所業務の一部を秋田市に移管
17. 3.22	市町村合併に伴い、福祉事務所業務の一部について、若美町に係る業務を男鹿市に、昭和町・飯田川町・天王町に係る業務を潟上市に移管
17. 4. 1	河辺雄和班を廃止
17.10. 1	市町村合併に伴い、由利福祉事務所業務を当部へ移管、「中央福祉事務所」に改称
19.11. 1	「健康づくり推進チーム」を新設
22. 3.31	試験検査業務の健康環境センターへの移管に伴い、試験検査課を廃止 「健康づくり推進チーム」を廃止(業務の一部を企画福祉課が所管)

○福祉事務所沿革

年月日	事 項
昭和	
26. 3.29	社会福祉事業法制定、公布(6.1施行、一部10.1)、都道府県及び市は福祉事務所を設置
26.10. 1	県は経過措置として地方事務所に民生課を設置、福祉事務所の職務を担当 秋田地方事務所、民生課設置(秋田市西根小屋町中丁6-1)
30. 9. 1	地方事務所の民生課を福祉事務所に改編(県内8事務所) 秋田福祉事務所設置(同上住所) 庶務係8名、民生係15名、児童福祉司、身体障害者福祉司の体制
40. 4. 1	庶務係5名、保護係13名、福祉係4名の3係制
41. 4. 1	町名変更 (秋田市中通三丁目4-50)
43. 4. 1	福祉係を係長1名、児童福祉司、身体障害者福祉司、精神薄弱者福祉司、老人福祉指導主事の体制に改編
43. 5. 1	秋田市山王四丁目1-2に移転
49. 4. 1	民生課(3福祉司1老人主事、総務係、青少年交通係)、保護課の2課制
54. 4. 1	総務課(総務係、青少年係)、民生課、保護課の3課制
57. 4. 1	民生課(総務係、3福祉司1老人主事)、保護課、県民生活課の3課制
平成	
5. 4. 1	総務企画課(総務、老人・身障)、地域福祉課(生活保護、児童・精薄福祉司等)、県民生活課の3課制
8. 4. 1	総務企画課、地域福祉課の2課制 県民生活課は地方部へ移行

附属機関委員名簿

(1) 秋田地域保健医療福祉協議会・専門部会

(敬称略)

令和4年8月現在

No.	所属等	職 氏名	協議会	医療	救急	献血
1	(一社)秋田市医師会 1	会長 湊 元志	○	○		
2	(一社)秋田市医師会 2	副会長 石川 達哉		○		
3	(一社)秋田市医師会 3	理事 村田 雅彦			○	
4	(一社)男鹿潟上南秋医師会 1	佐々木 範明	○	○		○
5	(一社)男鹿潟上南秋医師会 2	成田 裕一郎	○		○	
6	(一社)男鹿潟上南秋医師会 3	香曾我部 秀雄		○		
7	(一社)秋田市歯科医師会 1	会長 千葉 利昭	○			
8	(一社)秋田市歯科医師会 2	副会長 安藤 葉介		○		
9	(一社)秋田市歯科医師会 3	副会長 清水 真木雄			○	
10	男鹿・潟上・南秋歯科医師会 1	会長 鷲谷 一晴	○			
11	男鹿・潟上・南秋歯科医師会 2	専務理事 小玉 尚伸		○		
12	男鹿・潟上・南秋歯科医師会 3	副会長 清水 隆夫			○	
13	(一社)秋田県薬剤師会秋田中央支部 1	副支部長 佐藤 友紀	○			
14	(一社)秋田県薬剤師会秋田中央支部 2	幹事長 大友 健		○		
15	(一社)秋田県薬剤師会秋田中央支部 3	副支部長 岩間 雄一			○	
16	(一社)秋田県病院協会	副会長 杉山 和	○	○		
17	(公社)秋田県看護協会秋田臨海地区支部	第一副支部長 菊池 優子	○	○	○	
18	(公社)秋田県栄養士会	理事 船木 初美	○			
19	(福)潟上市社会福祉協議会	総括課長 鎌田 天嗣	○			
20	男鹿・潟上・南秋圏域老人福祉施設連絡協議会	会長 坂本 秀岳	○			
21	秋田湖東ライオンズクラブ	佐藤 重信	○			○
22	男鹿ライオンズクラブ	森山 公弥				○
23	秋田中央食品衛生協会	会長 高橋 憲人	○			
24	潟上市赤十字奉仕団	委員長 小玉 喜久子	○			○
25	秋田周辺地域食生活改善推進協議会	会長 齋藤 カヅ子	○			
26	秋田県生活衛生関係営業秋田地方連絡協議会	会長 明石 徹	○			
27	ミツミ電機株式会社 秋田事業所	事務所長 須藤 直樹				○
28	飯田川都市開発株式会社	代表取締役 出澤 英樹				○
29	秋田赤十字病院 1	副院長 河合 秀樹		○		
30	秋田赤十字病院 2	救急科部長 中畑 潤一			○	
31	秋田厚生医療センター 1	院長 遠藤 和彦		○		
32	秋田厚生医療センター 2	副院長 作左部 大			○	
33	循環器・脳脊髄センター	病院長 石川 達哉			○	
34	男鹿みなの市民病院 1	院長 下間 信彦		○		
35	男鹿みなの市民病院 2	副院長 木村 圭介			○	
36	藤原記念病院 1	院長 白山 公幸		○		
37	藤原記念病院 2	外科科長 大塚 直彦			○	
38	湖東厚生病院	院長 波多野 善明		○		
39	秋田市消防本部	課長補佐 畠山 浩			○	
40	男鹿地区消防本部	係長 今津谷 健			○	
41	五城目町消防本部	課長補佐 館岡 雅志			○	
42	湖東地区消防本部	救急課長 工藤 克則			○	
43	秋田中央警察署	地域課長 伊藤 正弘			○	
44	秋田東警察署	地域課長 新山 仁			○	
45	秋田臨港警察署	地域課長 佐々木 準一			○	
46	男鹿警察署	地域課長 登藤 大樹			○	
47	五城目警察署	地域課長 畠山 学			○	
48	秋田西高等学校	校長 湯澤 寛				○
49	男鹿工業高等学校	校長 高橋 周也				○
50	五城目高等学校	校長 赤坂 亨				○
51	男鹿海洋高等学校	校長 船木 和則				○
52	男鹿潟上南秋校長会	副会長 小野 武紀				○
53	秋田市長	市長 穂積 志	○			
54	男鹿市長	市長 菅原 広二	○			
55	潟上市長	市長 鈴木 雄大	○			
56	南秋田郡町村行政連絡協議会長(五城目町長)	五城目町長 渡邊 彦兵衛	○			
57	秋田市保健所長	所長 伊藤 善信	○			
58	秋田市保健所保健総務課長	課長 村上 央		○	○	
59	男鹿市健康推進課長	課長 佐藤 一明		○	○	○
60	潟上市健康長寿課長	課長 櫻庭 輝雄		○	○	○
61	五城目町健康福祉課長	課長 猿田 広秋		○	○	○
62	八郎潟町健康課長	課長 加藤 宏				○
63	井川町健康福祉課長	課長 半田 一博				○
64	大湯村福祉課長	課長 北嶋 学				○
65	秋田県中央教育事務所長	所長 佐々木 直樹	○			
66	秋田空港管理事務所長	所長 湯沢 範久			○	

委員数 計 22名 18名 25名 17名

医療：地域医療推進部会  
救急：救急・災害医療検討部会  
献血：献血推進部会

(2) 秋田中央保健所感染症診査協議会結核部会(委員数:5名)

令和3年4月現在

氏名	所属機関・団体及び職名	備考
香曾我部 秀雄	香曾我部医院長	部会長
本間 光信	市立秋田総合病院	
斎藤 晴樹	湖東快晴クリニック	
福田 哲也	山内法律事務所	
佐藤 由美子	人権擁護委員	

## 福祉関係者等行政協力員の状況

令和3年4月1日現在

区分 市町村別	民生委員・ 児童委員	身体障害者 相談員	知的障害者 相談員	戦傷病者 相談員	遺族相談員
	人	人	人	人	人
五城目町	51 (3)	3	1		
八郎潟町	20 (2)	2	1		1
井川町	16 (1)	1			
大潟村	8 (1)	1			
計	95 (7)	7	2		1
秋田市	673 (71)	28	5	2	3
男鹿市	129 (16)	6	2	1	1
潟上市	78 (6)	6	3		
秋田県	3,265 (313)	114	48	12	24

※民生委員、児童委員の( )は主任児童委員数(内数・現員)

※戦傷病者相談員の男鹿市1名は潟上市、南秋田郡も担当

※遺族相談員の八郎潟町1名は潟上市、南秋田郡担当

# 企 画 福 祉 課



(調整・障害者班)

1 衛 生 統 計 関 係

(1) 人口動態総覧(年次別)

(単位:人)

区 分	出 生 数					死 亡 数					乳児死亡数(再掲)				
	28	29	30	1	2	28	29	30	1	2	28	29	30	1	2
	男 鹿 市	111	97	74	75	68	553	497	551	514	554	0	0	0	0
潟 上 市	195	189	160	169	156	418	434	444	471	471	2	0	1	1	1
五 城 目 町	51	36	43	28	30	199	188	199	179	179	0	0	0	1	0
八 郎 潟 町	18	25	16	20	24	95	86	94	95	100	0	0	0	0	0
井 川 町	16	19	14	15	9	67	57	82	80	66	0	0	1	0	0
大 潟 村	15	19	13	18	16	34	43	37	37	34	0	0	0	0	0
管 内 計	406	385	320	325	303	1,366	1,305	1,407	1,376	1,404	2	0	2	2	1
秋 田 県	5,666	5,396	5,040	4,696	4,499	15,244	15,425	15,434	15,784	15,379	13	18	13	10	9

区 分	死 産 数					自 然 死 産 数 (再 掲)				
	28	29	30	1	2	28	29	30	1	2
	男 鹿 市	4	2	3	0	1	1	1	1	0
潟 上 市	4	2	4	3	6	1	1	2	2	3
五 城 目 町	0	0	3	1	1	0	0	1	0	1
八 郎 潟 町	1	1	1	0	0	0	1	1	0	0
井 川 町	0	0	2	0	0	0	0	0	0	0
大 潟 村	0	0	0	1	0	0	0	0	1	0
管 内 計	9	5	10	5	8	2	3	5	3	5
秋 田 県	133	108	115	117	98	73	64	71	70	63

区 分	婚 因 数					離 婚 数				
	28	29	30	1	2	28	29	30	1	2
男 鹿 市	75	57	54	57	49	45	25	19	18	27
潟 上 市	110	118	101	109	81	44	36	37	40	45
五 城 目 町	25	20	18	12	16	9	11	6	6	8
八 郎 潟 町	18	16	15	9	16	8	5	7	3	6
井 川 町	11	4	12	14	7	3	4	2	4	6
大 潟 村	10	12	8	7	10	3	4	3	6	5
管 内 計	249	227	208	208	179	112	85	74	77	97
秋 田 県	3,510	3,311	3,052	3,161	2,686	1,393	1,366	1,246	1,278	1,213

資料: 秋田県衛生統計年鑑

(2) 主な死因調(市町村別)

令和2年(単位:死亡数=人、死亡率=人口10万対、割合=%)

区 分	第 1 位		第 2 位		第 3 位		第 4 位		第 5 位	
	死 因	死亡数 死亡率 (割合)	死 因	死亡数 死亡率 (割合)	死 因	死亡数 死亡率 (割合)	死 因	死亡数 死亡率 (割合)	死 因	死亡数 死亡率 (割合)
男 鹿 市	悪性新生物	159 632.1 28.7	心 疾 患	91 361.8 16.4	脳 血 管 疾 患	49 194.8 8.8	肺 炎	43 170.9 7.8	その他の呼吸器系疾病	22 87.5 1542.0
潟 上 市	悪性新生物	144 454.0 30.6	心 疾 患	48 151.3 10.2	脳 血 管 疾 患	45 141.9 9.6	肺 炎	36 113.5 7.6	老 衰	35 110.3 2091.0
五 城 目 町	悪性新生物	44 515.3 24.6	心 疾 患	24 281.1 13.4	老 衰	19 222.5 10.6	脳 血 管 疾 患 肺 炎	13 152.3 7.3	(割 愛)	0.0 0.0
八 郎 潟 町	悪性新生物	39 698.5 39.0	心 肺 疾 患 炎	11 197.0 11.0	脳 血 管 疾 患 老 衰	9 161.2 9.0	(割 愛)	0.0 0.0	(割 愛)	0.0 0.0
井 川 町	悪性新生物	14 306.6 21.2	心 疾 患 脳 血 管 疾 患	7 153.3 10.6	老 衰	6 131.4 9.1	(割 愛)	5 109.5 7.6	(割 愛)	
大 潟 村	悪性新生物	9 298.9 26.5	その他の呼吸器系の 疾患	4 132.8 11.8	(割 愛)	0.0 0.0	(割 愛)	0.0 0.0	(割 愛)	
管 内 計	悪性新生物	409 520.5 29.1	心 疾 患	183 232.9 13.0	脳 血 管 疾 患	126 160.4 9.0	肺 炎	108 137.5 7.7	老 衰	92 117.1 6.6
秋 田 県	悪性新生物	4,137 5265.2 26.9	心 疾 患	2,068 213.8 13.4	老 衰	1,496 157.7 9.7	脳 血 管 疾 患	1,467 130.1 9.5	肺 炎	895 109.9 5.8
全 国	悪性新生物	378,385 300.0 27.6	心 疾 患	205,596 163.0 15.0	老 衰	132,440 105.0 9.6	脳 血 管 疾 患	102,978 81.6 7.5	肺 炎	78,450 62.2 5.7

資料: 秋田県衛生統計年鑑、人口動態調査、国勢調査

4人以下の死因は割愛

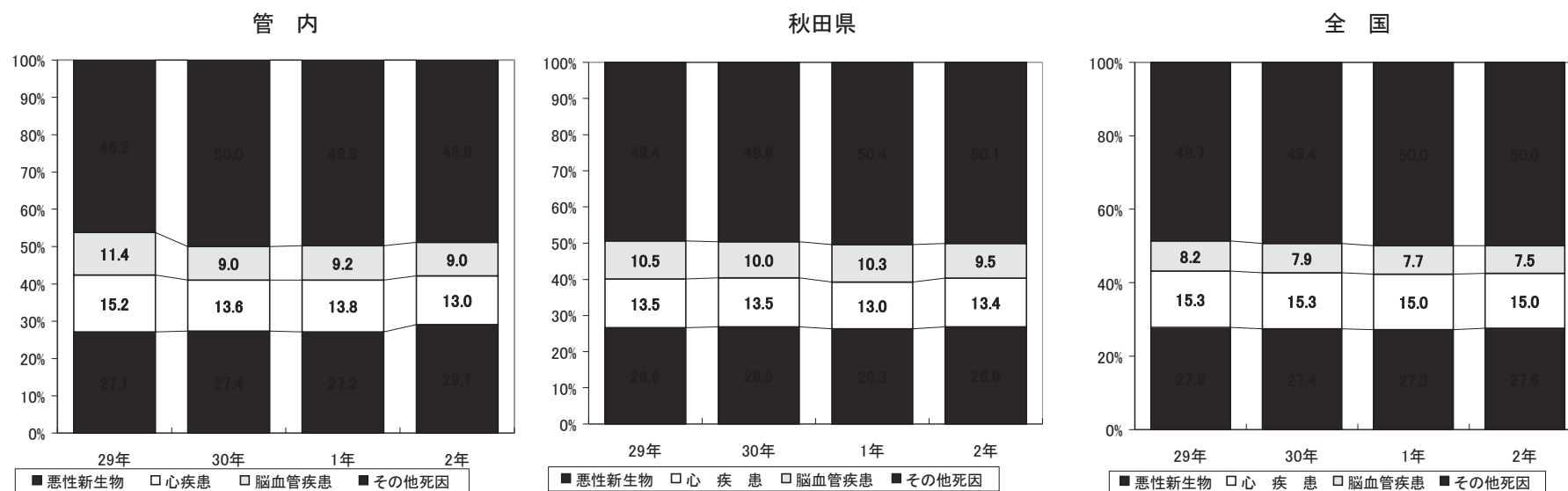
(3) 主な生活習慣病による死亡数・死亡率(年次別)

(単位: 死亡数=人、死亡率=人口10万対)

死 因	区 分	28年		29年		30年		1年		2年	
		死亡数	死亡率	死亡数	死亡率	死亡数	死亡率	死亡数	死亡率	死亡数	死亡率
悪性新生物 (02100)	管内	393	468.8	354	429.4	385	467.0	374	471.2	409	520.5
	秋田県	4,242	421.3	4,099	413.2	4,147	424.0	4,158	431.8	4,137	432.9
	全国	372,976	298.3	373,334	299.5	373,584	300.7	376,425	304.2	378,385	299.9
脳血管疾患 (09300)	管内	131	156.3	149	180.7	127	154.0	127	160.0	126	160.3
	秋田県	1,627	161.6	1,615	162.8	1,542	157.7	1,625	168.7	1,467	153.5
	全国	109,320	87.4	109,880	88.2	108,186	87.1	106,552	86.1	102,978	81.6
心 疾 患 (09200)	管内	203	242.2	199	241.4	192	232.9	190	239.4	183	232.9
	秋田県	2,098	208.3	2,086	210.3	2,091	213.8	2,046	212.5	2,068	216.4
	全国	198,006	158.4	204,837	164.3	208,221	167.6	207,714	167.8	205,596	162.9

資料: 秋田県衛生統計年鑑

三大死因別死亡数の死亡総数に対する割合の年次推移



資料: 秋田県衛生統計年鑑

(4) 年齢3区分別人口・人口割合

令和2年10月1日現在

区 分	人 口 ( 人 )			人 口 割 合 ( % )			
	総 数	年少人口 (0~14歳)	生産年齢人口 (15歳~64歳)	老年人口 (65歳以上)	年少人口 (0~14歳)	生産年齢人口 (15歳~64歳)	老年人口 (65歳以上)
男 鹿 市	24,960	1,733	11,356	11,858	6.9	45.5	47.5
潟 上 市	31,620	3,263	17,121	11,210	10.3	54.1	35.5
南秋田郡	21,323	1,716	10,299	9,278	8.0	48.3	43.5
五 城 目 町	8,304	602	3,823	3,877	7.2	46.0	46.7
八 郎 潟 町	5,488	426	2,606	2,430	7.8	47.5	44.3
井 川 町	4,514	335	2,182	1,996	7.4	48.3	44.2
大 潟 村	3,017	353	1,688	975	11.7	55.9	32.3
管 内 計	77,903	6,712	38,776	32,346	8.6	49.8	41.5
秋 田 県	952,005	91,847	494,097	357,521	9.6	51.9	37.6

注) 総数には「年齢不詳」を含む。

資料: 令和2年 秋田県の人口と人口動態 - 秋田県年齢別人口流動調査結果[速報]

## 2 老人福祉関係

(1)高齢者人口の状況

令和3年10月1日現在

区分 市町村別	人口	65歳以上				75歳以上(再掲)			
		男	女	計	率	男	女	計	率
秋田市	305,586	41,088	57,058	98,146	32.1%	18,177	30,916	49,093	16.1%
男鹿市	24,440	5,019	6,777	11,796	48.3%	2,290	3,906	6,196	25.4%
潟上市	31,562	4,716	6,601	11,317	35.9%	2,095	3,616	5,711	18.1%
五城目町	8,328	1,674	2,356	4,030	48.4%	784	1,428	2,212	26.6%
八郎潟町	5,454	999	1,480	2,479	45.5%	445	873	1,318	24.2%
井川町	4,479	804	1,168	1,972	44.0%	361	702	1,063	23.7%
大潟村	2,952	421	546	967	32.8%	249	322	571	19.3%
計	382,801	54,721	75,986	130,707	34.1%	24,401	41,763	66,164	17.3%
秋田県	944,874	149,288	210,318	359,606	38.1%	67,318	120,261	187,579	19.9%

※県調査統計課「令和3年 秋田県の人口(秋田県年齢別人口流動調査報告書)」による。

(2)65歳以上人口の推移

区分 市町村別	平成25年 (2013年)		平成26年 (2014年)		平成27年 (2015年)		平成28年 (2016年)		平成29年 (2017年)	
	人口	高齢化率	人口	高齢化率	人口	高齢化率	人口	高齢化率	人口	高齢化率
秋田市	82,630	25.8%	85,390	26.8%	88,463	27.9%	90,431	28.7%	92,266	29.6%
男鹿市	11,490	37.6%	11,674	39.2%	11,926	40.8%	12,168	42.4%	12,271	45.0%
潟上市	9,440	28.1%	9,749	29.2%	10,088	30.4%	10,410	31.6%	10,647	32.7%
五城目町	4,094	41.1%	4,136	42.6%	4,167	43.9%	4,182	44.9%	4,153	45.7%
八郎潟町	2,130	33.9%	2,185	35.3%	2,255	37.1%	2,292	38.5%	2,335	39.5%
井川町	1,738	33.4%	1,770	34.6%	1,806	35.9%	1,829	37.1%	1,869	38.8%
大潟村	923	29.4%	956	30.6%	998	32.1%	1,003	32.7%	1,015	32.9%
計	112,445	27.5%	115,860	28.5%	119,703	29.7%	122,315	30.6%	124,556	31.6%
秋田県	321,376	29.5%	330,741	31.4%	344,873	33.6%	350,027	34.6%	353,786	35.5%

区分 市町村別	平成30年 (2018年)		令和元年 (2019年)		令和2年 (2020年)		令和3年 (2021年)		令和4年 (2022年)	
	人口	高齢化率	人口	高齢化率	人口	高齢化率	人口	高齢化率	人口	高齢化率
秋田市	93,787	30.4%	95,222	31.1%	96,363	31.6%	97,243	32.2%	97,752	32.2%
男鹿市	12,339	46.5%	12,314	47.8%	12,290	49.0%	12,235	50.2%	12,132	50.8%
潟上市	10,825	33.5%	10,959	34.2%	11,095	35.1%	11,173	35.5%	11,198	35.8%
五城目町	4,161	47.1%	4,137	48.2%	4,133	49.6%	4,152	51.0%	4,112	50.4%
八郎潟町	2,394	41.3%	2,409	42.6%	2,449	44.3%	2,440	45.4%	2,456	45.6%
井川町	1,908	40.5%	1,925	41.6%	1,943	42.8%	1,961	44.1%	1,915	43.6%
大潟村	1,006	32.8%	1,005	33.1%	1,014	33.6%	1,017	34.3%	1,007	34.6%
計	126,420	32.4%	127,971	33.1%	129,287	33.8%	130,221	34.4%	130,572	34.4%
秋田県	357,125	36.3%	359,478	37.1%	361,434	37.9%	362,012	38.5%	361,636	38.8%

※人口はそれぞれ7月1日現在で県長寿社会課調による。

## (3) 老人クラブの状況

令和4年3月31日現在

区分 市町村別	60歳以上 人口 (R3.10.1) A	クラブ数	会員数 B	加入率 (%) B/A
男鹿市	13,801	39	988	7.2
潟上市	13,496	52	2,599	19.3
五城目町	4,677	60	2,125	45.4
八郎潟町	2,901	18	447	15.4
井川町	2,318	14	390	16.8
大潟村	1,124	5	220	19.6
計	38,317	188	6,769	17.7
秋田県	431,309	1,368	45,963	10.7

※福祉行政報告例第35表による。

※60歳以上人口は県調査統計課「令和3年 秋田県の人口(秋田県年齢別人口流動調査報告書)」による。

## (4) 養護老人ホームの入所状況

令和4年3月1現在

区分 市町村別	計	秋田聖徳会 養護老人 ホーム (100)	松壽会 養護老人 ホーム (50)	松壽会 養護老人 ホーム (55)	養護老人 ホーム (50)	樹園 養護老人 ホーム (50)	角館 寿楽荘 (*75)
秋田市	186	93	49	33	6		5
男鹿市	56		1	4	8	43	
潟上市	5	3			2		
五城目町	22			1	21		
八郎潟町	1			1			
井川町	1				1		
大潟村	0						
合計	271	96	50	39	38	43	5

※県長寿社会課「養護老人ホーム措置状況」による。

※( )内は定員で(\* )は管外の施設である。

### 3 介護保険関係

(1)介護保険指定済事業者の状況

令和4年4月1日現在

①居宅サービス事業者等

事業種別	市町村別	指定済事業者数	秋	男	湯	五	八	井	大	秋
			田	鹿	上	城	郎	川	湯	田
			市	市	市	目	湯	町	村	県
1	居宅介護支援事業	143	101	18	12	7	2	2	1	373
2	居宅サービス事業	452	342	39	37	17	8	8	1	1214
	1) 訪問介護	92	77	4	6	3	1	1		252
	2) 訪問入浴介護	2	2							25
	3) 訪問看護	35	31		2	1	1			76
	4) 訪問リハビリテーション	11	7	2		1		1		21
	5) 居宅療養管理指導	1	1							1
	6) 通所介護	62	47	4	7	1	1	2		197
	7) 通所リハビリテーション	21	13	3	2	1	1	1		54
	8) 短期入所生活介護	115	73	15	16	5	3	2	1	313
	9) 短期入所療養介護	22	13	3	2	2	1	1		56
	10) 特定施設入居者生活介護	33	28	4		1				62
	11) 福祉用具貸与	29	25	2	1	1				77
	12) 特定福祉用具販売	29	25	2	1	1				80
3	介護保険施設	59	35	7	8	4	2	2	1	185
	1) 介護老人福祉施設	37	22	4	6	2	1	1	1	124
	2) 介護老人保健施設	22	13	3	2	2	1	1		55
	3) 介護療養型医療施設									1
	4) 介護医療院									5
合計		654	478	64	57	28	12	12	3	1,772

※休止事業所は除く。

※居宅サービス事業のうち、通所リハビリテーション及び短期入所療養介護はみなし事業所を含む。

※本表のほか、保険医療機関は「訪問看護」「訪問リハビリテーション」「居宅療養管理指導」について、保険薬局は「居宅療養管理指導」についてみなし指定になる。

※ユニット型と従来型が併設されている介護老人福祉施設又は介護老人保健施設は、1施設として計上する。

※県長寿社会課調「指定介護保険サービス事業所一覧」による。

令和4年4月1日現在

②地域密着型サービス事業者等

市町村別 事業種別		指定 済 事業 者 数	秋	男	潟	五	八	井	大	秋
			田	鹿	上	城	郎	川	大	田
			市	市	市	目	湯	町	湯	県
			市	市	市	町	町	町	村	県
1 地域密着型サービス事業		165	117	17	16	6	6	2	1	546
	1) 定期巡回・随時対応型 訪問介護看護	4	3		1					13
	2) 夜間対応型訪問介護	0								1
	3) 認知症対応型通所介護	13	6	1	3	1	1	1		43
	4) 小規模多機能型居宅介護	27	23	1	1	1	1			66
	5) 認知症対応型共同生活介護	48	32	6	6	2	1	1		208
	6) 地域密着型 特定施設入居者生活介護	0								10
	7) 地域密着型 介護老人福祉施設	11	5	3	3					36
	8) 複合型サービス	3	3							8
	9) 地域密着型通所介護	59	45	6	2	2	3		1	161
2 地域密着型介護予防サービス事業		84	57	8	10	4	3	2	0	308
	1) 介護予防認知症 対応型通所介護	11	4	1	3	1	1	1		40
	2) 介護予防小規模 多機能型居宅介護	26	22	1	1	1	1			64
	3) 介護予防認知症対応型 共同生活介護	47	31	6	6	2	1	1		204
3 介護予防支援(地域包括支援センター)		24	18	1	1	1	1	1	1	65
合 計		273	192	26	27	11	10	5	2	919

※県長寿社会課調「指定介護保険サービス事業所一覧」による。



## (2)要介護認定の審査判定状況

令和4年3月末現在

区分 市町村別	要支援1	要支援2	経過的要介護	要介護1	要介護2	要介護3	要介護4	要介護5	計
	件			件	件	件	件	件	件
秋 田 市	3,033	2,419	0	4,770	3,252	3,007	2,221	1,465	20,167
男 鹿 市	169	340	0	472	621	466	420	285	2,773
潟 上 市	171	238	0	522	378	294	301	157	2,061
五 城 目 町	32	89	0	186	210	178	148	80	923
八 郎 潟 町	45	57	0	91	112	72	74	47	498
井 川 町	4	23	0	84	141	96	70	31	449
大 潟 村	11	12	0	29	24	30	14	14	134
計	3,465	3,178	0	6,154	4,738	4,143	3,248	2,079	27,005
秋 田 県	8,040	8,362	0	15,982	13,221	11,137	10,224	7,208	74,174

※県長寿社会課「保険者別要介護(要支援)認定者数一覧」  
厚生労働省「介護保険事業状況報告 月報」による。

### (3)市町村別介護保険事業の状況

介護給付・予防給付(令和2年度累計総数)

事業種別	市町村別			南秋田郡				計	秋田県
	秋田市	男鹿市	潟上市	五城目町	八郎潟町	井川町	大潟村		
件数	401,333	45,706	40,660	19,273	9,319	9,459	2,336	528,086	1,487,534
居宅(介護予防)サービス	343,491	36,244	33,320	15,492	7,344	7,661	1,618	445,170	1,221,442
訪問サービス	65,447	2,995	4,429	2,448	1,198	1,105	168	77,790	197,015
通所サービス	44,485	4,432	5,537	1,784	1,112	1,378	115	58,843	180,918
短期入所サービス	31,188	6,957	4,330	2,100	608	647	198	46,028	118,948
福祉用具・住宅改修サービス	68,412	5,567	5,999	2,881	1,708	1,552	385	86,504	250,349
特定施設入居者生活介護	12,644	1,131	120	180	26	9	94	14,204	26,029
介護予防支援・居宅介護支援	121,315	15,162	12,905	6,099	2,692	2,970	658	161,801	448,183
地域密着型(介護予防)サービス	27,945	3,432	3,464	1,288	480	281	292	37,182	117,847
施設サービス	29,897	6,030	3,876	2,493	1,495	1,517	426	45,734	148,245
介護老人福祉施設	15,164	3,298	1,611	1,229	638	867	225	23,032	85,758
介護老人保健施設	14,721	2,719	2,265	1,264	857	650	201	22,677	59,714
介護医療院	12	13	-	-	-	-	-	25	2,773
単位	千単位	千単位	千単位	千単位	千単位	千単位	千単位	千単位	千単位
件数	2,941,912	466,337	351,562	204,234	85,296	82,963	25,116	4,133,059	12,337,086
居宅(介護予防)サービス	1,633,542	235,177	166,984	82,554	31,594	31,975	8,468	2,190,294	5,878,067
訪問サービス	260,020	8,145	11,954	9,165	4,435	3,239	554	297,512	1,053,393
通所サービス	294,631	28,869	38,118	12,361	8,673	9,362	964	392,978	1,247,767
短期入所サービス	593,699	151,557	91,871	45,679	12,663	13,079	4,105	912,653	2,166,091
福祉用具・住宅改修サービス	86,972	6,454	6,873	3,240	1,907	1,769	347	107,562	301,700
特定施設入居者生活介護	237,772	19,391	2,497	3,628	422	164	1,767	265,641	492,113
介護予防支援・居宅介護支援	160,448	20,761	15,671	8,481	3,494	4,362	731	213,948	617,003
地域密着型(介護予防)サービス	425,643	64,463	66,374	21,318	9,227	6,662	4,180	597,867	2,094,632
施設サービス	882,727	166,697	118,204	76,001	44,475	44,326	12,468	1,344,898	4,364,387
介護老人福祉施設	423,140	86,865	46,732	36,670	18,897	24,496	6,541	643,341	2,427,621
介護老人保健施設	459,030	79,314	71,472	39,331	25,578	19,830	5,927	700,482	1,819,007
介護医療院	557	518	-	-	-	-	-	1,075	117,759
費用額	百万円	百万円	百万円	百万円	百万円	百万円	百万円	百万円	百万円
費用額	29,523	4,677	3,525	1,803	857	832	252	41,469	124,082

※厚生労働省「令和2年度 介護保険事業状況報告(年報)」による。

※単位数は端数処理により計と一致しない場合がある。

## (4)介護保険施設の入所状況

令和4年4月1日現在

単位:人

区分	市町村別	五 城 目 町	八 郎 湯 町	井 川 町	大 湯 村	小 計	秋 田 市	男 鹿 市	湯 上 市	中 計	県 そ の 内 他	県 外	施 設 計	施 設 定 員
介護 老人 福祉 施設 (特 養)	1 寿 恵 園					0		79	1	80			80	80
	2 偕 生 園					0	1	49		50			50	50
	3 和 幸 苑					0		50		50			50	50
	4 南 海 の 丘					0	1	23	2	26			26	30
	5 昭 寿 苑	2	1	8		11	5	16	33	54	3	1	69	80
	6 わ か ば 園	4	6	13		23	9	1	44	54	2		79	80
	7 松 恵 苑				1	1	3	16	46	65	1		67	80
	8 広 青 苑	73	2			75		1	1	2	1		78	80
	9 う た せ 苑	10	38	2		50				0			50	50
	10 さ く ら 苑	6	1	38		45	2		2	4	1		50	50
	11 ひ だ ま り 苑		1		17	18	1	24	2	27	4		49	50
	12 た ん ち ょ う					0			27	27			27	27
	13 わ だ つ み					0		26		26			26	29
	14 ゆ り の 希					0		29		29			29	29
	15 あ か ひ げ					0			26	26			26	29
	16 聚 恵 苑					0			23	23			23	29
	17 げ ん き					0		25		25			25	29
計	95	49	61	18	223	22	314	158	494	12	1	730	852	
入所申込者数	58	19	21	4	102	750	144	68	962	-	-	-		
介 護 老 人 保 健 設	1 榮 寿 苑	26	52	4	2	84	2		2	4	10		98	100
	2 くらかけの里	3	1		2	6	4	22	52	78	2		86	100
	3 翠 香 苑	24	9	38	1	72	11	4	9	24	2		98	100
	4 ほのぼの苑	3	2	3		8	12	6	68	86			94	100
	5 男 鹿 老 健					0	1	89	4	94	1		95	100
	6 湖 東 老 健	33	6	3	2	44	5	3	19	27	19		90	100
	7 た ら ち ね				6	6	5	78	7	90	1		97	100
計	89	70	48	13	220	40	202	161	403	35	0	658	700	
入所申込者数	3	4	2	2	11	51	44	4	99	-	-	-		

- ※ 各施設入所者数は秋田地域振興局福祉環境部調べによる  
 ※ 介護老人保健施設の入所者数には、短期入所療養介護の利用者を含まない。  
 ※ 入所申込者数は県長寿社会課「特別養護老人ホーム等の入所申込み状況」による。

#### 4 地域保健活動従事者関係

管内市町村保健師・栄養士数

令和3年4月現在

区 分	保健師数	栄養士総数	管理栄養士数	栄養士数
男 鹿 市	12	1		1
潟 上 市	11	3	2	1
五 城 目 町	4	1	1	
八 郎 潟 町	3	1	1	
井 川 町	3	1	1	
大 潟 村	3	1(非常勤)		1(非常勤)
管 内 計	36	8	5	3
保 健 所	10	1	1	

## 5 学生等実習指導関係

### (1) 医師臨床研修

区 分	開設回数 (回)	実習延日数 (日)	実人員 (人)	1人当たり 実習期間	備 考
なし					
計	0	0	0	/	

### (2) 医師養成課程

区 分	部 名	開設回数 (回)	実習延日数 (日)	実人員 (人)	1人当たり 実習期間	備 考
なし						
計		0	0	0	/	

### (3) 保健師養成課程

区 分	部 名	開設回数 (回)	実習延日数 (日)	実人員 (人)	1人当たり 実習期間	備 考
秋 田 大 学	保健学科	1	1	5	1	オリエンテーションのみ
計		1	1	5	/	

### (4) 管理栄養士養成課程

区 分	部 名	開設回数 (回)	実習延日数 (日)	実人員 (人)	1人当たり 実習期間	備 考
なし						
計		0	0	0	/	

## 6 身体障害者福祉関係

### (1) 身体障害者手帳所持者の状況

令和4年3月31日現在

区分	総数	障 害 別												
		視覚	聴覚	平衡機能	音声・言語機能	そしゃく機能	肢体不自由	心臓	呼吸器	じん臓	肝臓	ぼう胱・直腸	小腸	免疫
市町村														
五城目町	629	33	64	1	5	1	345	111	11	33	1	21	1	2
八郎潟町	344	30	30		5		190	62	4	13	1	9		
井川町	268	6	29		3		148	51	5	12		13		1
大潟村	121	5	12	1	1		69	20	2	8		3		1
計	1,363	74	135	2	14	1	752	244	22	66	2	46	1	4
秋田市	13,793	782	1,186	17	170	35	7,097	2,704	247	915	36	568	17	19
男鹿市	1,435	81	134		16		736	278	25	83	2	79		1
潟上市	1,450	79	126	1	11		784	277	33	73	4	59	3	

区分	等 級 別						総数
	1級	2級	3級	4級	5級	6級	
市町村							
五城目町	184	108	101	147	48	41	629
八郎潟町	99	54	64	77	25	25	344
井川町	82	36	48	71	16	15	268
大潟村	37	19	20	32	7	6	121
計	402	217	233	327	96	87	1,362
秋田市	4,450	2,004	2,670	2,989	839	841	13,793
男鹿市	446	194	278	345	68	104	1,435
潟上市	379	255	325	321	72	98	1,450

資料：障害福祉課調べ

(2)特別障害者手当等受給の状況

令和4年4月1日現在

区分	特 手 別 障 害 者 当	障 害 児 福 祉 手 当	経 過 的 福 祉 手 当	計
市町村別				
五城目町	13	2	1	16
八郎潟町	6	-	-	6
井川町	8	-	-	8
大潟村	-	2	-	2
計	27	4	1	32

## 7 知的障害児・者福祉関係

知的障害児・者の状況

令和4年3月31日現在

区分 市町村別	在宅知的障害児								施設 利用児	児 総 数
	総 数	性別		障害程度別						
		男	女	軽度	中度	重度	最重度	重症 心身		
五城目町	9	7	2	7	1	1				9
八郎潟町	4	3	1	3		1			4	8
井川町	1	1		1					3	4
大潟村	2	1	1		2					2
計	16	12	4	11	3	2			7	23
秋田市	133	85	48	82	22	10	17	2	273	406
男鹿市	11	9	2	9			2		10	21
潟上市	18	13	5						32	50

区分 市町村別	在宅知的障害者								施設 利用者	者 総 数	児 者 総 数
	総 数	性別		障害程度別							
		男	女	軽度	中度	重度	最重度	重症 心身			
五城目町	18	15	3	9	5	2	1	1	60	78	87
八郎潟町	9	4	5	4	4	1			30	39	47
井川町	14	10	4	7	2	4	1		19	33	37
大潟村	4	3	1		2			2	16	20	22
計	45	32	13	20	13	7	2	3	125	170	193
秋田市	604	378	226	371	95	82	55	1	1423	2,027	2,433
男鹿市	80	44	36	20	38	16	6		163	243	264
潟上市	74	42	32	32	16	20	6		154	228	278

区分 市町村別	療育手帳の所持状況		
	A	B	計
五城目町	43	44	87
八郎潟町	20	27	47
井川町	17	20	37
大潟村	12	10	22
計	92	101	193
秋田市	1,207	1,226	2,433
男鹿市	140	124	264
潟上市	128	150	278

資料:障害福祉課調べ



## 8 精神保健福祉関係

### (1) 精神障害者の状況

#### ① 病類別

令和4年3月31日現在

病名区分		管内計	男鹿市	潟上市	五城目町	八郎潟町	井川町	大潟村
F2統合失調症、統合失調型障害及び妄想性障害		682	276	246	78	45	27	10
F3気分(感情)障害		499	161	241	41	27	24	5
G40てんかん		154	57	46	20	12	14	5
F0症状性を含む器質性精神障害		462	157	137	62	43	53	10
内訳 (再掲)	F00アルツハイマー病の認知症	288	101	77	40	25	40	5
	F01血管性認知症	54	18	22	6	4	2	2
	F02-09上記以外の症状性を含む器質性精神障害	120	38	38	16	14	11	3
F1精神作用物質使用による精神及び行動の障害		52	23	17	6	2	3	1
内訳 (再掲)	F10アルコール使用による精神及び行動の障害	49	21	16	6	2	3	1
	覚せい剤による精神及び行動の障害	1	0	1	0	0	0	0
	アルコール、覚せい剤を除く精神作用物質使用による精神及び行動の障害	2	2	0	0	0	0	0
F7知的障害(精神遅滞)		106	78	18	4	2	2	2
F6成人の人格及び行動の障害		7	0	7	0	0	0	0
F4神経症性障害、ストレス関連障害及び身体表現性障害		130	51	57	10	7	3	2
F5生理的障害及び身体的要因に関連した行動症候群		4	2	2	0	0	0	0
F8心理的発達の障害		107	32	51	12	3	7	2
F9小児期及び青年期に通常発症する行動及び情緒の障害及び特定不能の精神障害		27	5	17	0	0	3	2
その他		6	2	4	0	0	0	0
合計		2,236	844	843	233	141	136	39

資料：R3保健所実績報告

参考)病名区分新旧対照表

病名区分		旧病名区分
F2統合失調症、統合失調症型障害及び妄想性障害		精神分裂病
F3気分(感情)障害		躁うつ病
G40てんかん		てんかん
F0症状性を含む器質性精神障害		脳器質性精神障害
内訳(再掲)	F00アルツハイマー病の認知症	
	F01血管性認知症	
	F02-09上記以外の症状性を含む器質性精神障害	
F1精神作用物質使用による精神及び行動の障害		中毒性精神障害
内訳(再掲)	F10アルコール使用による精神及び行動の障害	アルコール中毒
	覚せい剤による精神及び行動の障害	覚せい剤中毒
	アルコール、覚せい剤を除く精神作用物質使用による精神及び行動の障害	その他の中毒
F7知的障害(精神遅滞)		精神薄弱
F6成人の人格及び行動の障害		精神病質
F4神経症性障害、ストレス関連障害及び身体表現性障害		精神神経症
F5生理的障害及び身体的要因に関連した行動症候群		その他の精神病
F8心理的発達の障害		その他の精神病
F9小児期及び青年期に通常発症する行動及び情緒の障害及び特定不能の精神障害		その他の精神病
その他		その他

② 入院・通院別

令和4年3月31日現在

	入院			その他			合計
	措置	医療保護	入院計	自立支援医療受給者数	その他(任意入院含む)	その他計	
管内計	0	168	168	1,224	844	2,068	2,236
男鹿市	0	64	64	443	337	780	844
潟上市	0	40	40	529	274	803	843
五城目町	0	25	25	109	99	208	233
八郎潟町	0	20	20	73	48	121	141
井川町	0	14	14	49	73	122	136
大潟村	0	5	5	21	13	34	39

資料: R3保健所実績報告

(2) 法第27条による指定医の診察状況

	診察及び保護の申請・通報・届出件数							調査の結果診察の必要がないと認められた者②	診察を受けた者③		調査不能④
	申請	通 報				届 出	計 ①		要措置	措置不要	
	一般人	警察官	検察官	保護観察所の所長	矯正施設の所長	精神病院の管理者					
総数	1	0	0	0	3	0	4	3	0	1	0

(3) 法第34条による移送実施状況

移送の申請件数	調査の結果、診察の必要がないと認められた者	診察を受けた者	
		移送実施	移送不要
0	0	0	0

(4) 精神障害者保健福祉手帳の所持状況

令和4年3月31日現在

市町村	1 級	2 級	3 級	計
男鹿市	87	106	24	217
潟上市	70	145	53	268
五城目町	15	34	13	62
八郎潟町	10	25	0	35
井川町	10	12	5	27
大潟村	0	5	0	5
計	192	327	95	614

資料：R3保健所実績報告

(5) 精神保健福祉相談・訪問指導事業実績

資料：令和3年度保健所実績報告

区 分		相 談 実人員	相 談 延人員	訪 問 実人員	訪 問 延人員
① 社会復帰関連	障害者総合支援法における就労移行支援及び就労継続支援に関する内容	1	1	(作業所訪問含む) 7	12
	その他（回復途上にある精神障害者等の社会復帰に関するもので、上記項目以外のもの）	3	3	1	3
	計	4	4	8	15
② 高齢者精神保健関連 （高齢者及びその家族等からの認知症等に関するもの）	11	36	0	0	
③ アルコール関連 （アルコール問題に関するもの）	3	4	1	1	
④ 薬物関連 （薬物関連問題に関するもの）	1	3	0	0	
⑤ ギャンブル関連 （ギャンブル関連問題に関するもの）	1	1	0	0	
⑥ ゲーム関連 （ゲーム関連問題に関するもの）	0	0	0	0	
⑦ 思春期関連 （精神発達途上（およそ12～18歳に達するまでの者を想定）又はその家族からの心の悩み等の思春期精神保健に関する内容。摂食障害、自閉、不登校等思春期に特有に見られる疾患等）	1	1	0	0	
⑧ 心の健康づくり （社会生活において生じるストレスの増大による精神疾患に陥らないための心の健康づくりに関する相談、及び精神症状が疑われるが精神疾患と診断されていないもの）	24	43	2	4	
⑨ その他 （精神疾患と診断されているが、上記項目に当てはまらないものを記入） * 治療中断者の医療へのかかり方に関する内容は、下段に再掲。→	90	466	5	5	
	(1)	(9)			
総 計 ①+②+③+④+⑤+⑥+⑦+⑧+⑨		135	558	16	25
再掲	ひきこもり関連（①～⑨までの再掲） （仕事や学校に行かず、かつ家族以外の人との交流をほとんどせずに、6か月以上続けて自宅にひきこもっている状態で、統合失調症などの精神疾患ではないと考えられるもの）	(4)	(6)		

\* ひきこもりに関する内容

6か月以上自宅にひきこもって社会参加しない状態（学校や仕事に行かないか、または就労していない）が持続しており、統合失調症などの精神病ではないと考えられるものを計上。  
年齢の上限なし（⑤思春期関連及び⑥心の健康づくりの再掲）。

\* 治療中断者への医療へのかかり方に関する内容

受診や医療機関等の紹介に関する内容、危機的介入に関する内容を再掲。

(6) 精神保健福祉普及活動

開催日	対象者	参加人員	内容	会場
令和3年4月～ 令和4年3月	地域住民、関係機関等	-	障害者理解促進や精神保健福祉に関する普及啓発物品やリーフレットを所内に掲示、配布	秋田地域振興局福祉環境部

## (7)精神保健関連組織

## ①家族会

令和3年度

名 称	会員数	主な活動
男鹿あゆみの会家族会	15名	あゆみ小規模作業所行事等の手伝い 総会、家族会話し合い(年2回) 等
男鹿浜辺の里保護者会	3名	総会、保護者会

## ②障害者地域活動支援センター

令和3年度

名 称	特定非営利活動法人よつば	定 員	10名
運 営 主 体	特定非営利活動法人よつば	通 所 者 数	1名
所 在 地	五城目町字上町40	指 導 員 数	2名
開設年月日	平成10年4月	開 設 日	月、水～金
作 業 内 容	自動車等部品組立 その他	開 所 時 間	9時～15時

名 称	あゆみ小規模作業所	定 員	15名
運 営 主 体	特定非営利活動法人 男鹿あゆみの会	通 所 者 数	10名
所 在 地	男鹿市船川港船川字片田74	指 導 員 数	3名
開設年月日	平成7年4月	開 設 日	月～金
作 業 内 容	盆燈籠貼り合わせ クラフトかご作成 等	開 所 時 間	9時～15時

名 称	男鹿浜辺の里	定 員	12名
運 営 主 体	特定非営利活動法人通所センター男鹿浜辺の里	通 所 者 数	5名
所 在 地	男鹿市五里合琴川字浜台65	指 導 員 数	2名
開設年月日	平成19年4月	開 設 日	月～金
作 業 内 容	木箱の制作・販売・加工、古紙リサイクル DM便配達、内職作業他	開 所 時 間	9時～15時30分

## ③精神保健福祉協会支部

令和3年度

名 称	会員数
秋田県精神保健福祉協会 秋田県中央支部	95名
(参考)秋田県精神保健福祉協会 全体	1,767名

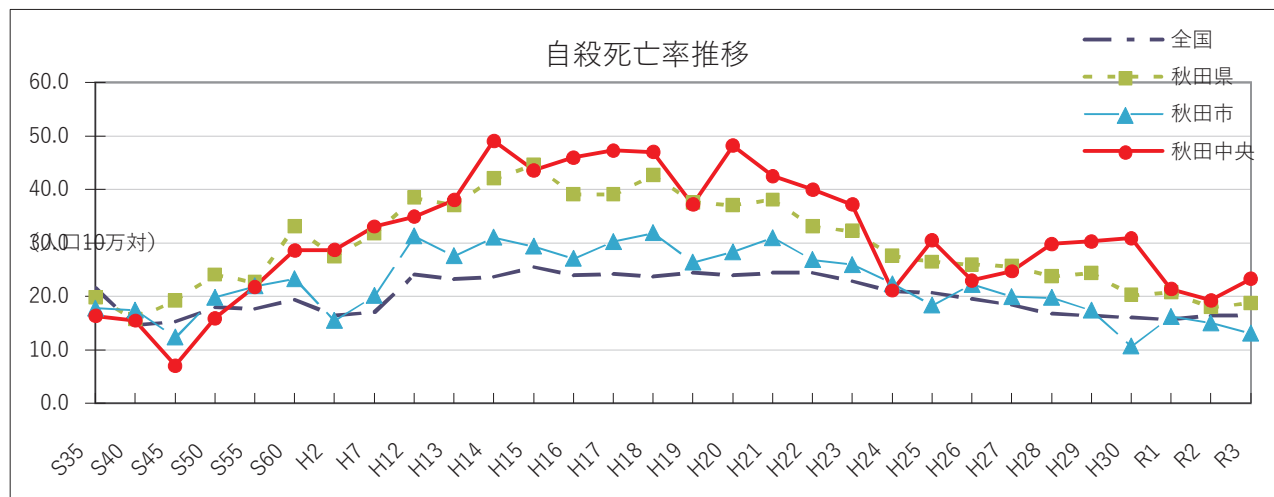
## 9 心の健康づくり・自殺予防関係

1) 心の健康づくり ・自殺予防対策事業	・こころはれはれ通信の作成 年1回発行（第74号）
2) 自殺予防ネットワーク事業	・心の健康づくり・自殺予防ネットワーク推進会議 ※新型コロナウイルス感染症の流行により中止。
3) 自殺未遂者支援事業	・秋田地域自殺未遂者支援関係者会議 ※新型コロナウイルス感染症の流行により中止。  ・関係機関からの情報提供受理及び対応6件
4) 市町村支援	・心の健康づくり市町村担当者会議 ※新型コロナウイルス感染症の流行により中止。  ・大潟村メンタルヘルスサポーター地域懇談会への参加
5) 普及・啓発事業	・「ふきのとうホットライン（相談機関一覧）」リーフレットの配置 管内病院・診療所・薬局に配置
6) 人材育成	・心はれはれゲートキーパー養成講座への講師派遣 回数：3回

参考) 秋田中央保健所管内の自殺死亡の状況

【1 自殺死亡率】

秋田中央保健所管内では、平成14年に自殺死亡率（人口10万対）49.1、死亡者数50人まで達したが、その後は緩やかに減少している。  
管内自殺死亡率は全国より高めで推移しているが、令和3年は6.8ポイント差まで縮まっている。



秋田県・管内の自殺死亡の状況

年次	平成23年	24年	25年	26年	27年	28年	29年	30年	令和元年	2年	3年
全国	28,896 22.9	26,433 21.0	26,063 20.7	24,417 19.5	23,152 18.5	21,017 16.8	20,465 16.4	20,032 16.1	19,425 15.7	20,243 16.4	20,291 16.5
秋田県	346 32.3	293 27.6	277 26.5	269 26.0	262 25.7	240 23.8	242 24.4	199 20.3	200 20.8	172 18.0	177 18.8
秋田市 保健所	84 26.0	72 22.4	59 18.4	71 22.3	63 20.0	62 19.8	54 17.4	33 10.7	50 16.3	46 15.1	40 13.1
秋田中央 保健所	34 37.2	19 21.1	27 30.5	20 23.0	21 24.7	25 29.8	25 30.3	25 30.9	17 21.4	15 19.3	18 23.3

※上段：実数 下段：自殺率（人口10万対）

資料：秋田県衛生統計年鑑・人口動態統計

【2 管内の状況】

管内の自殺者数（平成23年～令和3年）

	平成23年	24年	25年	26年	27年	28年	29年	30年	令和元年	2年	3年
秋田中央 保健所管内	34	19	27	20	21	25	25	25	17	15	18
男鹿市	15	4	10	4	5	13	12	9	7	5	7
潟上市	11	8	7	10	9	9	9	10	6	5	7
五城目町	4	2	6	2	3	2	2	4	2	1	1
八郎潟町	1	3	2	2	3	1	1	1	1	2	2
井川町	2	1	2	1	1	0	0	1	1	2	1
大潟村	1	1	0	1	0	0	1	0	0	0	0

資料：人口動態統計



(児童・生活保護班)

# 1 児童福祉関係

家庭児童相談の状況

延べ件数

## ア 町村別

相談種別	養護相談		保健相談	障害相談						非行相談		育成相談				その他の相談	計	(再掲)		
	児童虐待相談	その他の相談		肢体不自由相談	視覚障害相談	言語発達障害等相談	重症心身障害相談	知的障害相談	自閉症等相談	ぐ犯行為等相談	触法行為等相談	性格行動相談	不登校相談	適正相談	育児・しつけ相談			いじめ相談	児童売春等被害相談	
市町村別																				
五城目町						1												1		
八郎潟町	10												2	1			3	16		
井川町													2					2		
大潟村																		0		
その他(潟上市)																		0		
合計	10	0	0	0	0	1	0	0	0	0	0	0	4	1	0	3	19	0	0	

## イ 年齢別

相談種別	養護相談		保健相談	障害相談						非行相談		育成相談				その他の相談	計	(再掲)		
	児童虐待相談	その他の相談		肢体不自由相談	視覚障害相談	言語発達障害等相談	重症心身障害相談	知的障害相談	自閉症等相談	ぐ犯行為等相談	触法行為等相談	性格行動相談	不登校相談	適正相談	育児・しつけ相談			いじめ相談	児童売春等被害相談	
年齢別																				
3歳未満児						1		1										2		
3歳児																		0		
4～5歳児																1		1		
6～8歳児	3																3			
9～11歳児	5												3			2	10			
12～14歳児	2												1				3			
15～17歳児																	0			
18歳以上																	0			
合計	10	0	0	0	0	1	0	1	0	0	0	0	4	0	0	3	19	0	0	

## 2 母子及び父子並びに寡婦福祉関係

(1) 年齢別・原因別母子世帯の状況

令和3年8月1日現在：世帯数

市町村別	区分	年 齢 別					計
		10～ 20歳代	30歳代	40歳代	50歳代	60歳以上	
五城目町		1	27	34	5		67
八郎潟町			13	22	2		37
井川町		3	6	18	5		32
大湊村		3	5	7	2		17
計		7	51	81	14		153

市町村別	区分	原 因 別										計	
		死 別				小 計	離 婚	遺 棄	行 方 不 明	の配 障偶 害者	未 婚の 母		そ の 他
		病 死	交 通事 故	産 業災 害	そ の 他								
五城目町		1	1		1	3	59				5		67
八郎潟町		3				3	32				2		37
井川町		2				2	26				4		32
大湊村		4				4	11				2		17
計		10	1		1	12	128				13		153

(2) 母子世帯における母の就労状況並びに子どもの状況

令和3年8月1日現在:世帯数

市町村別	就 労 等					児 童 数 別 世 帯 の 状 況				
	自 営	常 勤	日 雇 等	無 職	計	1 人	2 人	3 人	4 人 以 上	計
五城目町	3	36	22	4	65	42	18	6	1	67
八郎潟町	3	15	13	6	37	21	14	2		37
井川町		23	7	2	32	19	12	1		32
大潟村	6	7	4		17	14	2	1		17
計	12	81	46	12	151	96	46	10	1	153

令和3年8月1日現在:人数

市町村別	子 ど も の 状 況								
	未 就 学	小 学 生	中 学 生	高 校 生 ・ 高 校 専 門	短 大 学	専 門 学 校 等	就 業	そ の 他 ・ 無 職	計
五城目町	8	27	24	24	2	10	8		103
八郎潟町	5	12	12	17	4	1	5		56
井川町	3	8	10	14	4	3	3	1	46
大潟村	6	3	1	7		3			20
計	22	50	47	62	10	17	16	1	225

(3)母子相談状況

相談者実人数

市町村別	生活一般								児童					
	住 宅	医 療	家庭紛争		就 労	結 婚	そ の 他	計	養 育	教 育	非 行	就 職	そ の 他	計
			夫 等 の 暴 力	そ の 他										
五城目町														
八郎潟町														
井川町														
大潟村														
その他														
計														

市町村別	生活援護						その他					合 計	
	母 子 福 祉 資 金	寡 婦 福 祉 資 金	年 金 ・ 手 当	生 活 保 護	そ の 他	計	売 店 設 置	た ば こ 販 売	公 営 住 宅	支 援 子 施 生 活	そ の 他		計
五城目町													
八郎潟町										1		1	1
井川町													
大潟村													
その他 (由利本荘市等)	19					19				2		2	21
計	19					19				3		3	22

(4)母子父子寡婦福祉資金の利用状況

(単位:千円)

区分 市町村別	母子福祉資金													計
	事業開始	事業継続	修学	技能習得	修業	就職支度	療養	生活	住宅	転宅	就学支度	結婚	児童扶養	
五城目町														
八郎潟町														
井川町														
大潟村														
(南秋田郡)小計														
男鹿市					1									1
					300									300
潟上市			5		2			1			3			11
			2,184		1,052			150			1,310			4,696
由利本荘市			4											4
			3,050											3,050
にかほ市			3											3
			1,704											1,704
合計			12		3			1			3			19
			6,938		1,352			150			1,310			9,750

区分 市町村別	父子福祉資金													計
	事業開始	事業継続	修学	技能習得	修業	就職支度	療養	生活	住宅	転宅	就学支度	結婚	児童扶養	
五城目町														
八郎潟町														
井川町														
大潟村														
(南秋田郡)小計														
男鹿市														
潟上市														
由利本荘市			1											1
			552											552
にかほ市														
合計			1											1
			552											552

区分 市町村別	寡婦福祉資金													計
	事業開始	事業継続	修学	技能習得	修業	就職支度	療養	生活	住宅	転宅	就学支度	結婚	児童扶養	
五城目町														
八郎潟町														
井川町														
大潟村														
(南秋田郡)小計														
男鹿市														
潟上市														
由利本荘市														
にかほ市														
合計														

(5) 父子世帯の状況

令和3年8月1日現在:世帯数

市町村別	世帯主年齢別						原因別											
	20歳代	30歳代	40歳代	50歳代	60歳以上	計	死別					離婚	遺棄	行方不明	障害	その他	計	
							病死	交通事故	産業災害	その他	小計							
五城目町	1		10	2		13						12					1	13
八郎潟町			3			3	2					2	1					3
井川町		1	4			5						5						5
大湍村		1	3	3		7	3					3	4					7
計	1	2	20	5		28	5					5	22				1	28

令和3年8月1日現在:人数

市町村別	子どもの状況						計
	未就学	小学生	中学生	高校生以上	就業	その他	
五城目町	1	2	5	6	2	1	17
八郎潟町		1	3				4
井川町		3	1	3			7
大湍村	1	2	3	2	1	3	12
計	2	8	12	11	3	4	40

(6) 児童扶養手当・特別児童扶養手当支給状況

① 市町村別受給者状況

令和4年3月31日現在

市町村名	児童扶養手当					特別児童扶養手当			
	受給 資格者数	対象児数	全部支給	一部支給	全部停止	受給 資格者数	対象児数	支給	停止
五城目町	64	89	19	16	29	17	19	19	0
八郎潟町	33	44	12	16	5	9	10	10	0
井川町	27	32	11	14	2	9	10	9	1
大潟村	12	15	4	3	5	5	5	5	0
郡計	136	180	46	49	41	40	44	43	1
秋田市						804	889	853	36
男鹿市						46	50	49	1
由利本荘市						209	234	232	2
潟上市						107	116	115	1
にかほ市						48	57	55	2
市計	0	0	0	0	0	1,214	1,346	1,304	42
合計	136	180	46	49	41	1,254	1,390	1,347	43

② 新規認定・資格喪失等状況

令和3年度受付分

区分	認定請求	認定件数	却下件数	取下げ件数	資格喪失	
児童扶養手当	16	16	0	0	6	※南秋田郡のみ
特別児童扶養手当	192	192	0	0	40	※秋田・由利全域





## 4 生活保護関係

### (1) 保護の状況

令和4年3月現在

市町村	区分	人口	被保護		保護率 (%)
			世帯数	人員	
五城目町		8,094	95	116	14.3
八郎潟町		5,359	82	106	19.8
井川町		4,427	27	31	7.0
大潟村		2,958	2	3	1.0
計		20,838	206	256	12.3
秋田県		952,005	10,797	13,307	14.0

(人口は令和4年3月現在)

令和4年3月現在

市町村	区分	被保護人員内訳					
		生活扶助	住宅扶助	教育扶助	介護扶助		計
					施設	居宅	
五城目町		93	55	4	11	33	44
八郎潟町		88	62	2	13	15	28
井川町		25	13		5	9	14
大潟村		2	2		1		1
計		208	132	6	30	57	87

令和4年3月現在

市町村	区分	被保護人員内訳					
		医療扶助			出産扶助	生業扶助	葬祭扶助
		入院	入院外	計			
五城目町		4	98	102		1	
八郎潟町		5	84	89		2	
井川町		3	24	27			
大潟村			3	3			
計		12	209	221	0	3	0

市町村	区分	決定状況			
		申請件数	開始	その他・却下	廃止
五城目町		21	9	12	17
八郎潟町		13	6	7	9
井川町		8	5	3	4
大潟村					
計		42	20	22	30

(2)保護開始の理由・廃止理由の状況

市町村	区分	開始理由(世帯数)						計
		世帯主の傷病	世帯員の傷病	稼働者の離別・死亡	稼働収入の減少・喪失	手持金減少	年金仕送り等減少・喪失	
	五城目町					9		9
	八郎潟町			1		5		6
	井川町					5		5
	大潟村							0
	計	0	0	1	0	19	0	20

市町村	区分	廃止理由(世帯数)							計	
		世帯主の傷病治癒	世帯員の傷病治癒	死亡・失踪	稼働収入の増	年金・仕送り等の増	働き手の転入	施設入所		その他
	五城目町			7	1	2		1	6	17
	八郎潟町			4		2			3	9
	井川町			1		2			1	4
	大潟村									0
	計	0	0	12	1	6	0	1	10	30

(3)救護施設入所の状況

令和4年4月1日現在

町村別	玉葉荘	誠幸園	ひばりヶ丘ホーム	計
五城目町	1			1
八郎潟町	1			1
井川町	1			1
大潟村				0
計	3	0	0	3

## (4)被保護世帯の労働類型別状況

令和4年3月現在

区分 市町村	労働類型別							
	世帯主が稼働					世帯員稼働	非稼働世帯	計
	常用	日雇	内職	その他	小計			
五城目町	7				7	2	86	95
八郎潟町	10				10	1	71	82
井川町	1			1	2		25	27
大潟村					0		2	2
計	18	0	0	1	19	3	184	206

## (5)被保護世帯の世帯類型別状況

令和4年3月現在

区分 市町村	世帯類型別				
	単身世帯				
	高齢者	傷病/障害者	その他	小計	(再掲)医療単給
五城目町	62	8	7	77	6
八郎潟町	49	6	9	64	
井川町	17	4	2	23	2
大潟村	1			1	
計	129	18	18	165	8

区分 市町村	世帯類型別						計
	2人以上の世帯						
	高齢者	母子	傷病/障害者	その他	小計	(再掲)医療単給	
五城目町	7	2	2	7	18	0	95
八郎潟町	5	1	4	8	18	0	82
井川町	1			3	4	0	27
大潟村	1				1		2
計	14	3	6	18	41	0	206

## (6)扶助費別支出状況

(単位:円)

区分	生活扶助	住宅扶助	教育扶助	医療扶助			出産扶助
				支払基金分	事務所分	計	
				中央福祉分	96,962,780	28,079,968	

区分	介護扶助			生業扶助	葬祭扶助	施設事務費	就労自立給付金等	計
	国保連分	事務所分	計					
中央福祉分	18,611,689	321,157	18,932,846	602,360	540,772	5,857,110	30,000	381,268,992

## 5 民生委員・児童委員関係

令和3年度分報告

町 村 名	内容別相談・支援件数 (年度中)														分野別相談・支援件数 (年度中)				その他の活動件数 (年度中)						訪問回数		連絡調整回数		活 動 日 数			
	(1)	(2)	(3)	(4)	(5)	(6)	(7)	(8)	(9)	(10)	(11)	(12)	(13)	(14)	(15)	(16)	(17)	(18)	(19)	(20)	(1)	(2)	(3)	(4)	(5)	(6)	(7)	(8)		(9)	(10)	(11)
五 城 目 町	34	54	33	8	17	8	18		9		170	383	306	1040	536	9	21	474	1040	110	230	153	368	3		2754	728	459	534	2754		
				5	6	6					6	5	6	34			12	22	34	3	15	12	14			20	27	27	8	62		
井 川 町	19	4	27		2	1	1			6	3	3	8	24	98	68	7	8	15	98	79	162	597	280	8	2	1333	1511	236	209	2137	
																					17	1	1			7					24	
八 郎 湯 町	6	5	72	2			2			5	5	13	213	147	470	335	8	2	125	470	73	138	188	297	10		1571	702	259	308	1751	
																					1	11	8	34			83		10	27	141	
大 湯 村	2						2							1	5	4			1	5	2	69	20	80			39	11	26	35	199	
																						26	4	6								43
合 計	61	63	132	10	19	9	23		20	8	186	604	478	1613	943	24	31	615	1613	264	599	958	1025	21	2	5697	2952	980	1086	6841		
主任児童委員《再掲》				5	6	6						6	5	6	34			12	22	34	4	69	25	55			110	27	37	35	270	

## 6 生活困窮者関係

### (1) 相談の状況

	処理状況（累計）							相談件数 合計
	就労支援				生活保護 申請	相談のみ	その他	
	継続中	就労開始	その他	小計				
五城目町	0	0	18	18	3	36	41	98
八郎潟町	0	29	3	32	3	23	15	73
井川町	0	0	5	5	0	5	5	15
大潟村	0	0	0	0	0	0	0	0
他市町村	0	0	0	0	0	5	6	11
合計	0	29	26	55	6	69	67	197

※相談者の実人数（20名）

# 健康・予防課

# 1 健康増進関係

## (1) 栄養・食生活

事業名		実施時期	対象	場所	実施内容等	
生活習慣病予防対策事業	減塩キャンペーン	①令和3年11月3日 ②令和3年6月30日、10月28日	①スポーツフェスティバル参加者 ②食品衛生講習会参加者	①湯上市 ②福祉環境部	①、②啓発普及資材の配布と呼びかけ	
	減塩実践活動への支援	随時	管内市町村	管内市町村	ポスター、資料、献立の提供、フードモデル等指導媒体の貸し出し等	
	食の健康づくり応援店	随時	応援店登録店 38店	管内	表示確認巡回指導 登録3年目及び5年目の店の表示状況の確認と継続の意向確認 確認 9店舗、更新9店舗、廃業・辞退1店舗	
	秋田スタイル健康な食事 (1)県民運動(普及啓発) (2)メニュー認証支援	随時 随時	飲食店・消費者等 管内飲食店	管内 管内	県民が無理なく、持続的に「減塩」「野菜・果物摂取」に取り組むため(1)県民運動(2)メニュー認証制度を行う。 ・集団啓発:3回、リーフレット配布による啓発:9店舗 ・減塩や野菜・果物摂取に配慮したメニューを知事が認証する制度 認証:5メニュー(店舗数2)	
栄養改善事業	栄養改善推進保健所研修会				代替えて秋田地域振興局福祉環境部管内行政栄養士連絡会を開催	
	地域の人材育成のための食生活改善講座				感染症拡大のため中止	
	施設等特定給食指導	研修会				未実施
		巡回指導	随時	特定給食施設等		3施設
	食育地域ネットワーク会議				未実施	
	県民健康・栄養調査				国民健康・栄養調査の延期に伴い令和4年度に延期	
	食品表示法並びに健康増進法に係る指導	随時			資料提供、相談:2件(健康増進法第65条第1項関係)	
組織育成	秋田周善周推進地域協議会生活改	(1)理事会	令和3年7月26日 令和4年3月(書面開催)	理事 理事	秋田福祉環境部 ・R3年度事業について他 ・R3年度事業実施状況、決算見込みについて他	
		(2)総会	令和3年7月(書面開催)	会員	R2事業実施状況、決算、R3事業計画、予算	
	(3)リーダー研修会兼自主研修会	令和3年11月16日	管内食生活改善推進員、市町担当者(参加者:47名)	男鹿市総合体育館	実技「頭と身体を動かしましょう」 講師 JAFIAエアロビクスインストラクター 齋藤 明裕氏	
免許	栄養士	免許申請	随時		管理栄養士:7件(新規5、書換2、再交付0) 栄養士:114件(新規62、書換40、再交付12) (栄養士免許は秋田市経由含む) 管理栄養士国家試験関係 ①栄養士免許等の照合 3件 ②栄養士免許取得(見込み)照合書 5件	
		試験受付、免許申請	随時 令和3年6~7月			調理師免許:139件(新規97、書換17、再交付25) 試験受付:75件 (調理師免許は秋田市経由含む)

管内市町村の食生活改善推進協議会の状況

名 称	会 長 名	会 員 数
男鹿市食生活改善推進協議会	三浦 愛子	28
潟上市食生活改善推進協議会 天王支部	奈良 孝子	61
〃 昭和支部	菅原 恂子	61
〃 飯田川支部	鏡 トモ子	41
五城目町食生活改善推進協議会	坂谷 晃	38
井川町食生活改善推進協議会	齋藤 カヅ子	47

(2) 各種健康増進

事 業 名	実 施 時 期	対 象	場 所	内 容	
たばこ対策	受動喫煙対策	通年	献血協力者	献血会場	・啓発グッズの配付
	禁煙セミナー				未実施
	喫煙可能室設置の届受理	通年	管内飲食店		・要件を満たす飲食店は経過措置として、店舗の一部(喫煙可能室)または全部(喫煙可能店)での喫煙及び飲食の提供が認められる。(従業員がいる店舗は、令和7年4月1日以降、設けることはできない。) 届出提出店舗 29店舗(令和2年度末)
歯科保健対策	歯科保健普及啓発事業	令和3年7月19日	前年度3歳児健診受診者のうち、むし菌のない幼児とその保護者		・親子よい歯のコンクール地区審査会 新型コロナウイルス感染症の流行により中止 健康づくり推進課から第1次選出対象者へ記念品の送付 第1次選出対象者数 25組(管内)
			満80歳以上で、歯数が20本以上ある高齢者		8020いい歯のお年寄り表彰 ・審査、表彰 県歯科医師会へ委託。協力歯科医療機関から県歯科医師会へ推薦された対象者全員に対して認定証を交付。
		令和3年			・地域歯科保健課題解決推進事業 新型コロナウイルス感染症の流行により中止
		令和3年			・健口づくり連携推進研修会 新型コロナウイルス感染症の流行により中止
成人・高齢者保健	秋田周辺地区地域・職域連携推進協議会				未実施
	糖尿病重症化予防対策	令和3年10月～11月	郡市医師会、秋田県糖尿病対策推進会議、郡市歯科医師会、秋田県薬剤師会中央支部、市町村(保健担当、国保担当)、福祉環境部	書面開催	秋田周辺地域糖尿病重症化予防会議(書面会議) ・管内各市町村の糖尿病重症化予防対策について ・地域課題解決に向けた取組について



## 2 母子保健関係

(1) 妊娠の届出 (令和3年度)

年度	H29	H30	R1	R2	R3
男鹿市	74	74	72	71	59
潟上市	159	177	158	159	156
五城目町	37	30	30	18	27
八郎潟町	20	20	28	26	14
井川町	18	16	8	18	11
大潟村	18	18	17	14	12
計	326	335	313	306	279

出典: 母子保健事業の実施状況報告

(2) 妊婦健康診査実施状況 (令和2年度)

市町村名	区分	交付件数	支払件数	利用率	異常なし	所見あり	有所見内訳(延)				
							妊娠中毒症	貧血	切迫流早産	糖尿病	その他
男鹿市	前期	71	67	94.4%	62	5				2	3
	後期	78	61	78.2%	55	6	1	4	1		
潟上市	前期	159	163	102.5%	147	16		3	1	9	3
	後期	165	136	82.4%	112	24		14	5	3	3
五城目町	前期	18	19	105.6%	15	4			1		4
	後期	19	23	121.1%	20	3		3	1		
八郎潟町	前期	26	26	100.0%	24	2					2
	後期	27	23	85.2%	22	1		1			
井川町	前期	16	18	112.5%	16	2				1	1
	後期	17	14	82.4%	13	1				1	
大潟村	前期	14	14	100.0%	13	1				1	
	後期	15	14	93.3%	11	3		3			
管内計	前期	304	307	101.0%	277	30	0	3	2	13	13
	後期	321	271	84.4%	233	38	1	25	7	4	3

出典: 母子保健事業の実施状況報告

## (3) 乳幼児健康診査実施状況

(令和3年度)

対象	項目 市町村	対象 人員	受診 人員	受診率	健 診 結 果			
					正常	所見あるも 正常	所見あり	有所見率
3 〜 4 ヶ月児	男 鹿 市	72	71	98.6%	43		28	39.4
	潟 上 市	145	143	98.6%	107		36	25.2
	五 城 目 町	19	19	100.0%	18	1		0.0
	八 郎 潟 町	24	24	100.0%	24			0.0
	井 川 町	28	26	92.9%	23	1	2	7.7
	大 潟 村	13	12	92.3%	11	1		0.0
	計	301	295	98.0%	226	3	66	22.4
1 歳 6 ヶ月児	男 鹿 市	77	76	98.7%	57		19	25.0
	潟 上 市	177	172	97.2%	117		55	32.0
	五 城 目 町	30	30	100.0%	30			0.0
	八 郎 潟 町	20	20	100.0%	20			0.0
	井 川 町	13	13	100.0%	12	1		0.0
	大 潟 村	20	20	100.0%	19	1		0.0
	計	337	331	98.2%	255	2	74	22.4
3 歳児	男 鹿 市	80	79	98.8%	50		29	36.7
	潟 上 市	184	159	86.4%	116		43	27.0
	五 城 目 町	28	28	100.0%	28			0.0
	八 郎 潟 町	23	23	100.0%	18		5	21.7
	井 川 町	15	15	100.0%	12	1	2	13.3
	大 潟 村	23	23	100.0%	23			0.0
	計	353	327	92.6%	247	1	79	24.2

出典：母子保健事業の実施状況報告

(4) 幼児歯科健康診査

(令和2年度)

年齢	項目 市町村名	対象者	受診者	受診率	う蝕のない者	う蝕のある者	う蝕罹患率	う蝕本数	未処置	1人当りう蝕本数	不正咬合の者	清掃不良のある者	間食時間を決めて いる者
1歳6ヶ月児	男鹿市	87	81	93.1%	76	5	6.2%	15	15	0.19	6		60
	潟上市	202	176	87.1%	173	3	1.7%	4	4	0.02	27	1	129
	五城目町	31	31	100.0%	31		0.0%						24
	八郎潟町	18	18	100.0%	17	1	0.0%	2	2	0.11			12
	井川町	20	19	95.0%	18	1	0.0%	3	3	0.16			12
	大潟村	15	14	93.3%	14		0.0%				1		8
	計	373	339	90.9%	329	10	2.9%	24	24	0.07	34	1	245
3歳児	男鹿市	111	108	97.3	82	26	24.1%	138	118	1.28	13	2	
	潟上市	244	200	82.0	156	44	22.0%	140	107	0.70	33		
	五城目町	37	35	94.6	28	7	20.0%	11	11	0.31			
	八郎潟町	20	20	100.0	18	2	10.0%	6	6	0.30	1	1	
	井川町	18	18	100.0	15	3	16.7%	11	6	0.61	1		
	大潟村	23	23	100.0	22	1	4.3%	2	2	0.09	2		
	計	453	404	89.2	321	83	20.5%	308	250	0.76	50	3	

出典：母子保健事業の実施状況報告

(5) 妊産婦・新生児訪問指導状況

① 妊婦

(令和2年度)

市町村名	対象数	指導件数(実)	内訳		指導件数(延)
			健診要 訪問指示	その他	
男鹿市	1	1		1	1
潟上市	2	2		2	7
五城目町					
八郎潟町					
井川町					
大潟村					
計	3	3	0	3	8

出典：母子保健事業の実施状況報告

② 産婦

(令和2年度)

市町村名	対象数	指導件数(実)	内訳		指導件数(延)
			第1子 出産後	その他	
男鹿市	66	56	25	31	71
潟上市	151	151	66	85	186
五城目町	24	23	7	16	23
八郎潟町	30	30	11	19	39
井川町	12	12	5	7	12
大潟村	18	18	9	9	18
計	301	290	123	167	349

出典：母子保健事業の実施状況報告

③新生児・乳児

(令和2年度)

対象	項目 市町村名	対象数	指導件数 (実)	内訳				指導件数 (延)
				関係機関 からの依頼	希望者	ハイリスク	その他	
新生児	男鹿市	9	9	3	6			10
	潟上市	3	3	3				3
	五城目町							
	八郎潟町	1	1	1				10
	井川町	6	6		6			6
	大潟村	5	5				5	5
	計	24	24	7	12	0	5	34
乳児	男鹿市	48	48		48			55
	潟上市	138	138	3	135			161
	五城目町	20	20		20			20
	八郎潟町	25	25				25	25
	井川町	9	9		9			9
	大潟村	18	13				13	13
	計	258	253	3	212	0	38	283

出典：母子保健事業の実施状況報告

④未熟児

(令和2年度)

市町村名	低体重児 出生数	医療機関から の連絡票 数	実数	延数	訪問 実施率
男鹿市	11	4	3	6	27.3%
潟上市	12	10	10	22	83.3%
五城目町	6	4	4	4	66.7%
八郎潟町	2	3	3	3	150.0%
井川町	1				
大潟村	1				
計	33	21	20	35	60.6%

出典：母子保健事業の実施状況報告

注1) 低体重出生数は当該年(1月1日～12月31日)までの出生数

注2) 連絡票と訪問数は当該年度の数

(6) 特定不妊治療費助成事業(医療費助成) 延 52件

### 3 結核関係

#### (1) 登録患者の状況

令和3年1月1日～令和3年12月31日

市町村	新登録者		転入	登録除外者					年末現在登録者	
	発生届	罹患率		死亡		転出	登録中の再登録	その他		計
				結核	結核外					
男鹿市	2	7.9			1				1	6
潟上市					1				1	1
五城目町										
八郎潟町	2	35.8			1				1	1
井川町										1
大潟村										1
管内計	4	5.1			3				3	10

罹患率：人口10万対

※潜在性結核感染症は含んでいない

#### (1) - ② 潜在性結核感染症患者数

	新登録者		計	登録除外者					年末現在登録者
	発生届	転入		治療終了	死亡	転出	その他	計	
男鹿市	3		3	3	1			4	2
潟上市	1		1	3				3	1
五城目町									1
八郎潟町	3		3	1				1	3
井川町									
大潟村									
管内計	7		7	7	1			8	7

#### (2) 登録患者の現況

##### ① 活動性分類別内訳

令和3年12月31日現在

	総数	活動性肺結核					不活動性結核	活動性不明	(別掲)	
		肺結核活動性			肺外結核活動性	潜在性結核感染症				
		総数	登録時喀痰塗抹	登録時その他の		登録時菌陰性			治療中	観察中
男鹿市	6	1	1				5		2	
潟上市	1						1			
五城目町									1	
八郎潟町	1	1	1					3		
井川町	1						1			
大潟村	1						1			
管内計	10	2	2				8	4	3	

##### ② 性・年齢別内訳

	総数	9歳以下	10～19	20～29	30～39	40～49	50～59	60～69	70～79	80歳以上
男	5								1	4
女	5								1	4

(3) 新登録患者の現況

令和3年1月1日～令和3年12月31日

① 活動性分類別内訳

	総数	肺結核				肺外結核	潜在性結核感染症 (別掲)
		総数	喀痰塗抹陽性	その他の結核菌陽性	菌陰性・その他		
男鹿市	2	2	2				3
潟上市							1
五城目町							3
八郎潟町	2	2	2				
井川町							
大潟村							
管内計	4	4	4				7

② 性・年齢別内訳

	総数	9歳以下	10～19	20～29	30～39	40～49	50～59	60～69	70～79	80歳以上
男	3									3
女	1									1

③ 発見方法別内訳

総数	個別健康診断	定期健康診断				定期外健康診断		その他の集団検診	医療機関			登録中の健康診断	その他
		学校	住民	職場	施設	家族	その他		受診	他疾患入院中	他疾患通院中		
4									4				

(4) 結核の医療

感染症診査協議会結核部会における審議状況

	審査件数	審査結果	
		承認	不承認
入院勧告（法第20条）	5	5	
入院勧告の延長（法第20条の4）	16	16	
一般患者の医療（法第37条の2）	16	16	
計	37	37	

※開催回数：13回

(5) 結核の健康診断 (令和3年度)

① 定期健康診断・予防接種

ア 一般住民

	間接撮影	直接撮影	結核患者
男鹿市	1,102	0	0
潟上市	985	0	0
五城目町	701	0	0
八郎潟町	537	0	0
井川町	388	0	0
大潟村	386	0	0
管内計	4,099	0	0

イ 予防接種 (BCG)

	対象者 (人)	接種者 (人)	接種率 (%)
男鹿市	69	69	100.0
潟上市	156	156	100.0
五城目町	19	19	100.0
八郎潟町	27	26	96.3
井川町	23	23	100.0
大潟村	15	15	100.0
管内計	309	308	99.7

ウ 学校・事業所・施設

施設等	対象	対象者数	受診者数		結核患者
			間接撮影	直接撮影	
高等学校 ・大学 (短大)	生徒・学生 (入学年度)	327	325	0	0
社会福祉施設	入所者	1,066	263	706	0
事業所	職員	3,611	1,418	2,130	0

② 定期外の健康診断 (年度)

	対象者数 (延)	受診者数 (延)
登録患者の精密検診	28	26
接触者健診	家族	5
	その他	184

(6) 訪問・相談指導実施状況

相談		訪問指導			
電話	来所	実人員		延人員	
延人員	延人員		(再掲) DOTS		(再掲) DOTS
49	7	17	8	30	28

## 4 感染症関係

### (1) 感染症発生状況（令和3年度）

#### ① 感染症発生届数（全数報告）

類型	疾患名	件数
二類感染症	・結核	11
三類感染症	・腸管出血性大腸菌感染症	3
五類感染症	・ウイルス性肝炎	1
	・梅毒	2
	・クロイツフェルト・ヤコブ病	1
新型インフルエンザ等感染症	・新型コロナウイルス感染症	1233

※結核は令和3年1月1日から12月31日までの届出件数

#### ② インフルエンザ様疾患患者発生報告数（学校等休業届）

・初発報告	0
・措置報告	0

#### ③ 社会福祉施設等感染症集団発生報告数

・感染性胃腸炎（ノロウイルス・ロタウイルス）	2
・季節性インフルエンザ	0
・疥癬	1
・その他（風邪様症状）	12

### (2) エイズ対策（令和3年度）

#### ① エイズ及び性感染症等個別相談・検査実施状況

検査項目	検査		相談	
	日中	夜間	電話	来所
H I V抗体検査（確認検査）	0	0	4	0
H I V抗体迅速検査（保健所内検査）	6	1		
性感染症検査 （業者委託検査）	7	1		
	梅毒抗体検査	6	1	

### (3) ウイルス性肝炎対策（令和3年度）

#### ① ウイルス性肝炎検査及び相談件数

相談（電話・来所）	4
HBs抗原検査	4
HCV抗体検査	4

#### ② 肝炎治療特別促進事業（肝炎治療費助成受給者数）

	新規	更新	（延長）	再治療（再掲）	計
インターフェロン	0	-	-	-	0
インターフェロンフリー	7	-	-	0	7
核酸アナログ製剤	4	55	-	-	59

#### ③ 肝炎ウイルス検査陽性者フォローアップ事業（検査費用助成対象者数）

初回精密検査	0
定期検査	5

### (4) 感染症予防普及活動

事業名	開催時期	対象者	内容
エイズ検査普及週間	令和3年6月	地域住民	特例H I V検査の実施、ホームページ掲載による周知
世界エイズデー	令和3年12月	①地域住民 ②管内JR各駅利用者、秋田県立大学学生	①特例H I V検査の実施 ②啓発資材、検査受診勧奨ティッシュ等の配布



## 5 特定疾患関係

### (1) 特定疾患

① 特定医療費(指定難病)受給者証所持者

令和4年3月31日現在

疾患番号	疾患名	秋田中央保健所						合計	秋田中央保健所			秋田県総計
		男鹿市	潟上市	五城目町	八郎潟町	井川町	大潟村		男	女	計	
1	球脊髄性筋萎縮症	1	1					2	2		2	18
2	筋萎縮性側索硬化症	5	4	1			1	11	6	5	11	105
3	脊髄性筋萎縮症											5
4	原発性側索硬化症											
5	進行性核上性麻痺	2	6	2				10	6	4	10	104
6	パーキンソン病	39	35	15	7	6	6	108	40	68	108	996
7	大脳皮質基底核変性症	3						3	1	2	3	35
8	ハンチントン病											4
9	神経有棘赤血球症											
10	シャルコー・マリー・トゥース病		1					1	1		1	2
11	重症筋無力症	10	4	1	1	2	1	19	10	9	19	200
12	先天性筋無力症候群		1					1		1	1	1
13	多発性硬化症/視神経脊髄炎	5	7			5		17	5	12	17	187
14	慢性炎症性脱髄性多発神経炎/多発性運動ニューロパチー	2	2					4	2	2	4	32
15	封入体筋炎			1				1	1		1	6
16	クロウ・深瀬症候群											1
17	多系統萎縮症	4	6	1	2	2	1	16	5	11	16	122
18	脊髄小脳変性症(多系統萎縮症を除く。)	6	8	1	1	1		17	3	14	17	239
19	ライソゾーム病					1		1	1		1	6
20	副腎白質ジストロフィー											7
21	ミトコンドリア病	1						1		1	1	12
22	もやもや病	1	1	1	1			4	2	2	4	70
23	プリオン病			1				1		1	1	6
24	亜急性硬化性全脳炎											1
25	進行性多巣性白質脳症											
26	HTLV-1関連脊髄症											3
27	特発性基底核石灰化症											
28	全身性アミロイドーシス		2	1	1	1		5	2	3	5	34
29	ウルリッヒ病											
30	遠位型ミオパチー											1
31	ベスレムミオパチー											
32	自己食空胞性ミオパチー											
33	シュワルツ・ヤンベル症候群											
34	神経線維腫症		2	2				4	3	1	4	28
35	天疱瘡						1	1		1	1	16
36	表皮水疱症		1					1		1	1	2
37	膿疱性乾癬(汎発型)											16
38	スティーヴンス・ジョンソン症候群											4
39	中毒性表皮壊死症											
40	高安動脈炎	1	1					2		2	2	25
41	巨細胞性動脈炎											2
42	結節性多発動脈炎	3	2					5	1	4	5	15
43	顕微鏡的多発血管炎	1	3	1		1		6	1	5	6	39
44	多発血管炎性肉芽腫症											13
45	好酸球性多発血管炎性肉芽腫症	1	1					2	1	1	2	35
46	悪性関節リウマチ			1				1		1	1	15
47	バージャー病	1	1					2	2		2	13
48	原発性抗リン脂質抗体症候群											7
49	全身性エリテマトーデス	18	16	7	5	3	2	51	5	46	51	463
50	皮膚筋炎/多発性筋炎	5	5	3				13	4	9	13	136
51	全身性強皮症	8	4	3	3			18	2	16	18	179
52	混合性結合組織病	2	2	1			1	6	1	5	6	71
53	シェーグレン症候群		5					5	1	4	5	56
54	成人スチル病		3					3	2	1	3	30
55	再発性多発軟骨炎											7
56	ベーチェット病	1	6	1	2	1		11	6	5	11	96
57	特発性拡張型心筋症	4	2			1		7	6	1	7	97
58	肥大型心筋症	2	1	1				4	3	1	4	23
59	拘束型心筋症											
60	再生不良性貧血	5	4	2				11	4	7	11	55
61	自己免疫性溶血性貧血											11
62	発作性夜間ヘモグロビン尿症			1				1	1		1	8
63	特発性血小板減少性紫斑病	5	7	3	2	1		18	5	13	18	142
64	血栓性血小板減少性紫斑病											5
65	原発性免疫不全症候群											16
66	IgA腎症	6	2		1			9	3	6	9	88
67	多発性嚢胞腎	5	4			1		10	4	6	10	76
68	黄色靱帯骨化症	2	2		3	1		8	4	4	8	70

疾患 番号	疾患名	秋田中央保健所						秋田中央保健所			秋田県 総計	
		男鹿市	潟上市	五城目町	八郎潟町	井川町	大潟村	合計	男	女		計
69	後縦靭帯骨化症	6	9	2	1	2	1	21	10	11	21	260
70	広範脊柱管狭窄症					1		1		1	1	35
71	特発性大腿骨頭壊死症	1	4		1		1	7	6	1	7	150
72	下垂体性ADH分泌異常症		1					1	1		1	21
73	下垂体性TSH分泌亢進症											1
74	下垂体性PRL分泌亢進症		1		1			2	1	1	2	31
75	クッシング病											5
76	下垂体性ゴナドトロピン分泌亢進症											
77	下垂体性成長ホルモン分泌亢進症											23
78	下垂体前葉機能低下症	5	3					8	6	2	8	112
79	家族性高コレステロール血症(ホモ接合体)											1
80	甲状腺ホルモン不応症											1
81	先天性副腎皮質酵素欠損症											3
82	先天性副腎低形成症											2
83	アジソン病											1
84	サルコイドーシス	1	6	1	1	1		10	7	3	10	136
85	特発性間質性肺炎	2	4	1			1	8	5	3	8	95
86	肺動脈性肺高血圧症						1	1		1	1	26
87	肺静脈閉塞症／肺毛細血管腫症											
88	慢性血栓性肺高血圧症											20
89	リンパ脈管筋腫症											2
90	網膜色素変性症	8	7		2		1	18	7	11	18	140
91	バッド・キアリ症候群		1					1	1		1	5
92	特発性門脈圧亢進症											1
93	原発性胆汁性胆管炎	5	6	1	1	3		16	1	15	16	292
94	原発性硬化性胆管炎	3						3	2	1	3	10
95	自己免疫性肝炎	1	2					3		3	3	54
96	クローン病	10	13	3	2	1	2	31	23	8	31	378
97	潰瘍性大腸炎	35	48	4	8	7	6	108	59	49	108	1440
98	好酸球性消化管疾患				1			1		1	1	17
99	慢性特発性偽性腸閉塞症											1
100	巨大膀胱短小結腸腸管蠕動不全症											
101	腸管神経節細胞僅少症											
102	ルビンシュタイン・テイビ症候群											
103	CFC症候群											
104	コステロ症候群											
105	チャージ症候群											
106	クリオピリン関連周期熱症候群											
107	若年性特発性関節炎						1	1		1	1	8
108	TNF受容体関連周期性症候群											
109	非典型溶血性尿毒症症候群											
110	ブラウ症候群											
111	先天性ミオパチー											
112	マリネスコ・シェーグレン症候群											
113	筋ジストロフィー	1		1				2		2	2	39
114	非ジストロフィー性ミオトニー症候群											
115	遺伝性周期性四肢麻痺											
116	アトピー性脊髄炎											1
117	脊髄空洞症											3
118	脊髄髄膜瘤											
119	アイザックス症候群											
120	遺伝性ジストニア											
121	神経フェリチン症											
122	脳表ヘモジデリン沈着症											2
123	禿頭と変形性脊椎症を伴う常染色体劣性白質脳症											
124	皮膚下梗塞と白質脳症を伴う常染色体優性脳動脈症											
125	神経軸索スフェロイド形成を伴う遺伝性びまん性白質脳症											
126	ペリー症候群											
127	前頭側頭葉変性症			1				1	1		1	10
128	ピックースタッフ脳幹脳炎											
129	痙攣重積型(二相性)急性脳症											
130	先天性無痛無汗症											
131	アレキサンダー病											
132	先天性核上性球麻痺											
133	メビウス症候群											
134	中隔視神経形成異常症／ドモルシア症候群											1
135	アイカルディ症候群											
136	片側巨脳症											
137	限局性皮質異形成											
138	神経細胞移動異常症											
139	先天性大脳白質形成不全症											
140	ドラベ症候群											1

疾患 番号	疾患名	秋田中央保健所							秋田中央保健所			秋田県 総計
		男鹿市	潟上市	五城目町	八郎潟町	井川町	大潟村	合計	男	女	計	
141	海馬硬化を伴う内側頭葉てんかん											
142	ミオクロニー欠神てんかん											
143	ミオクロニー脱力発作を伴うてんかん											
144	レノックス・ガストー症候群											
145	ウエスト症候群											
146	大田原症候群											
147	早期ミオクロニー脳症											
148	遊走性焦点発作を伴う乳児てんかん											
149	片側痙攣・片麻痺・てんかん症候群											
150	環状20番染色体症候群											1
151	ラスムッセン脳炎											1
152	PCDH19関連症候群											
153	難治頻回部分発作重積型急性脳炎											1
154	徐波睡眠期持続性棘徐波を示すてんかん性脳症											
155	ランドウ・クレフナー症候群											
156	レット症候群											
157	スタージ・ウェーバー症候群											
158	結節性硬化症						1	1	1	1		5
159	色素性乾皮症											1
160	先天性魚鱗癬											1
161	家族性良性慢性天疱瘡											
162	類天疱瘡(後天性表皮水疱症を含む。)		1	1	1		3	2	1	3		24
163	特発性後天性全身性無汗症	1					1	1		1		3
164	眼皮膚白皮症											
165	肥厚性皮膚骨膜炎	1					1	1		1		1
166	弾性線維性仮性黄色腫											1
167	マルファン症候群											12
168	エーラス・ダンロス症候群											1
169	メンケス病											
170	オクシタル・ホーン症候群											
171	ウィルソン病											6
172	低ホスファターゼ症											
173	VATER症候群											
174	那須・ハコラ病											
175	ウィーバー症候群											
176	コフィン・ローリー症候群											
177	有馬症候群											
178	モワット・ウィルソン症候群											
179	ウィリアムズ症候群											
180	ATR-X症候群											
181	クルーゾン症候群											
182	アペール症候群											
183	ファイファー症候群											
184	アントレー・ビクスラー症候群											
185	コフィン・シリス症候群											
186	ロスマンド・トムソン症候群											
187	歌舞伎症候群											
188	多脾症候群											
189	無脾症候群											
190	鰓耳腎症候群											
191	ウェルナー症候群											
192	コケイン症候群											
193	ブラダー・ウィリ症候群											2
194	ソトス症候群											
195	ヌーナン症候群											1
196	ヤング・シンブソン症候群											
197	1p36欠失症候群											
198	4p欠失症候群											
199	5p欠失症候群											
200	第14番染色体父親性ダイソミー症候群											
201	アンジェルマン症候群											
202	スミス・マギニス症候群											
203	22q11.2欠失症候群											
204	エマヌエル症候群											
205	脆弱X症候群関連疾患											
206	脆弱X症候群											
207	総動脈幹遺残症											
208	修正大血管転位症											1
209	完全大血管転位症											
210	単心室症		1				1	1		1		3
211	左心低形成症候群											
212	三尖弁閉鎖症											1

疾患 番号	疾患名	秋田中央保健所							秋田中央保健所			秋田県 総計
		男鹿市	潟上市	五城目町	八郎潟町	井川町	大潟村	合計	男	女	計	
213	心室中隔欠損を伴わない肺動脈閉鎖症											
214	心室中隔欠損を伴う肺動脈閉鎖症											
215	ファロー四徴症											3
216	両大血管右室起始症											3
217	エプスタイン病											2
218	アルポート症候群											
219	ギャロウェイ・モフト症候群											
220	急速進行性糸球体腎炎											1
221	抗糸球体基底膜腎炎											3
222	一次性ネフローゼ症候群	3	5	1	1		10	5	5	10		85
223	一次性膜性増殖性糸球体腎炎											4
224	紫斑病性腎炎			1	1		2	1	1	2		9
225	先天性腎性尿崩症											1
226	間質性膀胱炎(ハンナ型)				1		1		1	1		2
227	オスラー病					1	1		1	1		25
228	閉塞性細気管支炎											1
229	肺胞蛋白症(自己免疫性又は先天性)											1
230	肺胞低換気症候群											
231	α1-アンチトリプシン欠乏症											
232	カーニー複合											
233	ウォルフラム症候群											
234	ペルオキシソーム病(副腎白質ジストロフィーを除く。)											
235	副甲状腺機能低下症											2
236	偽性副甲状腺機能低下症											2
237	副腎皮質刺激ホルモン不応症											
238	ビタミンD抵抗性くる病/骨軟化症											4
239	ビタミンD依存性くる病/骨軟化症											
240	フェニルケトン尿症											1
241	高チロシン血症1型											
242	高チロシン血症2型											
243	高チロシン血症3型											
244	メーブルシロップ尿症											
245	プロピオン酸血症											1
246	メチルマロン酸血症											
247	イソ吉草酸血症											
248	グルコーストランスポーター1欠損症											
249	グルタル酸血症1型											
250	グルタル酸血症2型											
251	尿素サイクル異常症											3
252	リジン尿性蛋白不耐症											2
253	先天性葉酸吸収不全											
254	ポルフィリン症											
255	複合カルボキシラーゼ欠損症											
256	筋型糖原病											
257	肝型糖原病											3
258	ガラクトース-1-リン酸ウリジルトランスフェラーゼ欠損症											
259	レシチンコレステロールアシルトランスフェラーゼ欠損症											
260	シトステロール血症											
261	タンジール病											
262	原発性高カイロミクロン血症											1
263	脳髄黄色腫症											
264	無βリポタンパク血症											
265	脂肪萎縮症											
266	家族性地中海熱											2
267	高IgD症候群											
268	中條・西村症候群											
269	化膿性無菌性関節炎・壊疽性膿皮症・アクネ症候群											
270	慢性再発性多発性骨髄炎											3
271	強直性脊椎炎		2	1			3	2	1	3		15
272	進行性骨化性線維異形成症											
273	肋骨異常を伴う先天性側弯症											
274	骨形成不全症											
275	タナトフォリック骨異形成症											
276	軟骨無形成症											
277	リンパ管腫症/ゴーハム病											
278	巨大リンパ管奇形(頸部顔面病変)											
279	巨大静脈奇形(頸部口腔咽頭びまん性病変)											
280	巨大動脈奇形(頸部顔面又は四肢病変)											1
281	クリッペル・トレノネー・ウェーバー症候群											4
282	先天性赤血球形成異常性貧血											
283	後天性赤芽球癆											10
284	ダイヤモンド・ブラックファン貧血											

疾患 番号	疾患名	秋田中央保健所						秋田中央保健所			秋田県 総計	
		男鹿市	潟上市	五城目町	八郎潟町	井川町	大潟村	合計	男	女		計
285	ファンconi貧血											
286	遺伝性鉄芽球性貧血											
287	エプスタイン症候群											
288	自己免疫性後天性凝固因子欠乏症											4
289	クローンカイト・カナダ症候群											5
290	非特異性多発性小腸潰瘍症											2
291	ヒルシウスブルグ病(全結腸型又は小腸型)											
292	総排泄腔外反症											
293	総排泄腔遺残											
294	先天性横隔膜ヘルニア											
295	乳幼児肝巨大血管腫											
296	胆道閉鎖症											8
297	アラジール症候群											2
298	遺伝性膀胱炎											
299	嚢胞性線維症											1
300	IgG4関連疾患	1	1					2	1	1	2	20
301	黄斑ジストロフィー		1					1	1		1	1
302	レーベル遺伝性視神経症											
303	アッシュャー症候群											
304	若年発症型両側性感音難聴											1
305	遅発性内リンパ水腫											
306	好酸球性副鼻腔炎	4	1	2	1	2	1	11	4	7	11	208
307	カナハン病											
308	進行性白質脳症											
309	進行性ミオクローヌスてんかん											
310	先天異常症候群											
311	先天性三尖弁狭窄症											
312	先天性僧帽弁狭窄症											1
313	先天性肺静脈狭窄症											
314	左肺動脈右肺動脈起始症											
315	ネイルパテラ症候群(爪棘蓋骨症候群)/LMX1B関連腎症											
316	カルニチン回路異常症											1
317	三頭酵素欠損症											
318	シトリン欠損症											
319	セピアプテリン還元酵素(SR)欠損症											
320	先天性グリコシルホスファチジルイノシトール(GPI)欠損症											
321	非ケトーシス型高グリシン血症											
322	β-ケトチオラーゼ欠損症											
323	芳香族L-アミノ酸脱炭酸酵素欠損症											
324	メチルグルタコン酸尿症											
325	遺伝性自己炎症疾患											
326	大理石骨病											
327	特発性血栓症(遺伝性血栓性素因によるものに限る。)											
328	前眼部形成異常											
329	無虹彩症											1
330	先天性気管狭窄症											
331	特発性多中心性キヤッスルマン病		1	1				2		2	2	3
332	膠様滴状角膜ジストロフィー											
333	ハッチンソン・ギルフォード症候群											
334	脳クレアチン欠乏症候群											
335	ネフロン癆											
336	家族性βリポタンパク血症1(ホモ接合体)											
337	ホモシステニン尿症											1
338	進行性家族性肝内胆汁うっ滞症											
	計	237	271	71	52	45	29	705	296	409	705	7903

② 訪問指導状況

訪問実績		疾病名
実人員	0	管内の在宅ALS患者さんへの訪問について 家族より「今は最小限の人数で対応し、いつもの人以外は訪問は遠慮したい。」という意向があり、電話連絡で状況確認し、消毒薬の確保や医療品の確保等を行った。
延件数	0	

③ 難病医療相談会

実施月日	参加人員	場 所	内 容
	新型コロナウイルス感染症感染予防対策のため中止	秋田地域振興局 福祉環境部	

④ 組織育成・援助(スマレの会:管内パーキンソン病患者家族会)

実施月日	参加人員	場 所	内 容
	新型コロナウイルス感染症感染予防対策のため中止	秋田地域振興局福祉環境部	

(2) 小児慢性特定疾患医療受給者証交付者数

令和4年3月31日現在

市町村名	1 悪性 新生物	2 慢性 腎疾患	3 慢性 呼吸器 疾患	4 慢性 心疾患	5 内分 泌疾患	6 膠原 病	7 糖尿 病	8 先天 性代 謝異 常	9 血液 疾患	10 免疫 疾患	11 神経 ・筋 疾患	12 慢性 消化 器疾 患群	13 染色 体又 は遺 伝子 に 変 化 を 伴 う 症 候	14 皮膚 疾患	15 骨系 統疾 患	16 脈管 系疾 患	計
管内計	9	1	2	6	16	4	6	1	4	0	5	13	0	1	1	0	69
男鹿市	1	1	1	1	1	0	2	0	0	0	1	2	0	0	1	0	11
潟上市	2	0	1	5	9	2	1	1	3	0	3	8	0	1	0	0	36
五城目町	2	0	0	0	1	0	0	0	0	0	1	0	0	0	0	0	4
八郎潟町	0	0	0	0	2	0	2	0	0	0	0	1	0	0	0	0	5
井川町	0	0	0	0	2	1	1	0	0	0	0	1	0	0	0	0	5
大潟村	4	0	0	0	1	1	0	0	1	0	0	1	0	0	0	0	8

大分類:平成30年4月1日改変

6 原爆被爆者対策関係

令和3年度

	被爆者 所持者 手帳	男女別		手当受給者				健康診断 受診者	
		男	女	医療 特別	健康 管理	保健 手当	介護 手当	一回 目	二回 目
管内計 (対象者0人)	0	0	0	0	0	0	0	0	0

新規認定 0人、 転出者 0人、(平成30年3月:死亡者1名)

## 7 医務・薬務関係

(1) 医療施設数及び病床数(市町村別)

令和4年3月31日現在(令和3年度末)

区 分	病 院							一般 診療所		歯科 診療所		助 産 所 施 設 数	施 術 所 施 設 数	歯 科 技 工 所 施 設 数
	施 設 数	病 床 数					施 設 数	病 床 数	施 設 数	病 床 数				
		一 般	療 養	結 核	精 神	感 染					計			
男 鹿 市	1	145	0	0	0	0	145	25	0	12	0	0	14	1
湯 上 市	2	140	144	0	120	0	404	20	38	9	0	0	16	3
五 城 目 町	0	0	0	0	0	0	0	8	0	2	1	0	10	1
八 郎 湯 町	1	100	0	0	0	0	100	3	0	1	0	1	7	0
井 川 町	0	0	0	0	0	0	0	3	0	3	0	0	4	2
大 湯 村	0	0	0	0	0	0	0	2	0	1	0	1	1	0
管 内 計	4	385	144	0	120	0	649	61	38	28	1	2	52	7
令和2年度末	4	385	144	0	120	0	649	61	38	28	1	2	51	6

資料：保健所調べ



## (2) 医療関係者数(市町村別)

令和2年12月31日現在

区 分	医 師				歯 科 医 師				薬 剤 師	保 健 師	助 産 師	看 護 師	准 看 護 師	歯 科 技 工 士	歯 科 衛 生 士
	病 院 従 事 者	診 療 所 従 事 者	そ の 他	計	病 院 従 事 者	診 療 所 従 事 者	そ の 他	計							
秋田市	537	295	436	1,268	4	216	20	240	8,920	169	146	4,869	709	151	469
男鹿市	14	15	3	32	0	16	0	16	32	12	0	146	61	8	27
湯上市	23	15	2	40	0	13	0	13	37	26	1	223	106	3	14
五城目町	0	5	0	5	0	3	1	4	12	4	0	23	25	5	9
八郎潟町	9	1	1	11	0	2	0	2	15	3	1	84	26	0	2
井川町	0	0	1	1	0	2	0	2	1	4	0	18	13	2	5
大潟村	0	1	0	1	0	1	0	1	1	4	1	6	2	0	0
管内計	583	332	443	1,358	4	253	21	278	9,018	222	149	5,369	942	169	526
管内計(平成30年)	581	325	442	1,350	3	268	18	289	968	197	152	5,185	1,014	175	521
秋田県	1,265	690	489	2,444	22	564	33	619	2,066	619	309	11,554	2,904	394	1,066

※医師数、歯科医師数の「その他」には医育機関、介護老人保健施設等に勤務する者等を計上している。

(資料) 令和2年秋田県衛生統計年鑑

(3)病院立入検査

区 分	令和元年度		令和2年度		令和3年度	
	対象施設	実施率	対象施設	実施率	対象施設	実施率
男 鹿 市	1	100%	1	100%	1	100%
潟 上 市	2	100%	2	100%	2	100%
八 郎 潟 町	1	100%	1	100%	1	100%
管 内 計	4	100%	4	100%	4	100%
秋 田 県	68	100%	66	99%	65	100.0%

※自主点検査含む

(4) 医薬品医療機器等法関係許可業者数(市町村別)

令和4年3月31日現在

区 分	薬 局	薬局製剤 製造業	卸 売 販売業	店 舗 販売業	配 置 販売業	特 例 販売業	高度管理医療機器	
							販売業	貸与業
秋 田 市			64		6			
男 鹿 市	12	2	0	11	0	0	7	3
潟 上 市	9	0	1	9	2	0	6	1
五 城 目 町	5	1	0	3	0	0	4	0
八 郎 潟 町	5	0	0	3	0	0	3	0
井 川 町	0	0	0	2	0	0	0	0
大 潟 村	1	0	0	0	0	0	1	1
管 内 計	32	3	65	28	8	0	21	5
令和2年度末	33	3	66	25	8	0	22	5
令和元年度末	33	3	70	22	8	0	21	4
平成30年度末	33	3	74	21	8	0	19	3
平成29年度末	34	3	77	20	6	0	23	4

※ 秋田市内の薬局、薬局製剤製造業、店舗販売業、特例販売業及び高度管理医療機器等販売業貸与業は秋田市が管轄しているため算出せず。

## (5) 監視対象施設数及び監視(立入検査)実施状況

区分		対象施設数	実施施設数	違反発見施設数
薬事	薬局	32	16	3
	薬局製剤製造業	3	1	0
	卸売販売業	65	12	0
	店舗販売業	28	10	1
	配置販売業者	8	0	0
	特例販売業	0	0	0
	高度管理医療機器販売業・貸与業	26	13	1
	管理医療機器販売業・貸与業	136	4	0
	小計	298	56	5
毒物劇物	毒物劇物一般販売業	20	4	0
	毒物劇物農薬用品目販売業	23	2	0
	毒物劇物特定品目販売業	0	0	0
	特定毒物研究者	5	0	0
	業務上取扱者(要届出)	0	0	0
小計	48	6	0	
麻薬	麻薬卸売業	6	3	0
	麻薬小売業	202	42	1
	麻薬診療施設	186	22	1
	麻薬研究者	18	1	0
小計	412	68	2	
向精神薬	みなし卸売販売業	65	5	0
	薬局	215	8	0
	病院・診療所	606	0	0
	向精神薬研究施設	6	0	0
小計	892	13	0	
覚醒剤	覚醒剤施用機関	2	0	0
	覚醒剤研究者	5	0	0
	小計	7	0	0
覚醒剤原料	覚醒剤原料取扱者	6	1	0
	覚醒剤原料研究者	1	0	0
	薬局	215	9	2
	病院・診療所	606	0	0
	小計	828	10	2
大麻	大麻研究者	4	0	0
	大麻栽培者	0	0	0
	小計	4	0	0
管内計		2,489	153	9

※1 対象施設数は令和3年度末日(令和4年3月31日)時点の数値である。

※2 実施施設数は累計で算出している。(同じ施設に複数回立入を行った場合その都度加算)

## (6) 献血状況(市町村別)

※H29年度より200mL献血目標数は各保健所につけず、全県目標としている

区 分	200mL献血 目 標 (人)	200mL献血 実 績 (人)	400mL献血 目 標 (人)	400mL献血 実 績 (人)	400mL献血 目標達成率
秋 田 県 計	665	816	23,420	24,875	106.2%
男 鹿 市		3	328	329	100.3%
潟 上 市		1	369	426	115.4%
五 城 目 町		0	123	158	128.5%
八 郎 潟 町		0	80	72	90.0%
井 川 町		0	80	93	116.3%
大 潟 村		4	120	124	103.3%
管 内 計		8	1,100	1,202	109.3%
R 2 年 度 計		13	1,169	1,261	107.9%
R 1 年 度 計		21	1,160	1,230	106.0%
H30年度計		15	1,160	1,025	88.4%
H29年度計		9	1,240	1,056	85.2%
H28年度計	93	61	1,147	1,150	100.3%

# 環境指導課

# 1 生活衛生関係

## (1)水道の種別による給水及び普及率の推移

令和3年3月31日現在

年 度	市町村名	行政区域内 総人口(人) ①	上水道			簡易水道			専用水道			合計			普及 率 (%) ⑫/① ×100	小規模水道			総計		普及 率 (%) ⑮/① ×100
			箇所 数 (カ所) ②	計画 給水 人口 (人) ③	現在 給水 人口 (人) ④	箇所 数 (カ所) ⑤	計画 給水 人口 (人) ⑥	現在 給水 人口 (人) ⑦	箇所 数 (カ所) ⑧	計画 給水 人口 (人) ⑨	現在 給水 人口 (人) ⑩	箇所数 (カ所) ⑫+⑤+⑧ ⑪	計画 給水 人口 (人) ⑬+⑥+⑨ ⑬	現在 給水 人口 (人) ⑭+⑦+⑩ ⑭		箇所数 (カ所) ⑬ ⑬	計画 給水 人口 (人) ⑭ ⑭	現在 給水 人口 (人) ⑮ ⑮	箇所数 (カ所) ⑮+⑬ ⑮	現在 給水 人口 (人) ⑯+⑭ ⑯	
R2	秋田市	302,005	1	319,100	300,173				4	316	316	5	319,416	300,489	99.5	2	96	42	7	300,531	99.5
	男鹿市	24,562	1	30,410	24,046				2	430		3	30,840	24,046	97.9				3	24,046	97.9
	潟上市	31,471	2 △1	25,700	26,692				1	970	166	3 △1	26,670	26,858	85.3				3	26,858	85.3
	五城目町	8,195	1	8,623	7,984	※1	116	80				2	8,739	8,064	98.4	※1	60	56	3	8,120	99.1
	八郎潟町	5,408	1	6,910	5,395				1			2	6,910	5,395	99.8				2	5,395	99.8
	井川町	4,464	1	7,080	4,460							1	7,080	4,460	99.9				1	4,460	99.9
	大潟村	2,925				1	3,410	2,925				1	3,410	2,925	100.0				1	2,925	100.0
	総計	379,030	7 △1	397,823	368,750	1	3,410	2,925	8	1,716	482	17 △1	403,065	372,237	98.2	2	96	42	20	372,335	98.2
R元	計	382,393	7 △1	397,823	371,755	2	3,526	3,005	8	1,716	482	17 △1	403,065	375,286	98.1	3	156	98	20	375,387	98.2
H30	計	385,921	7 △1	404,833	375,131	2	3,526	3,057	8	1,856	627	17 △1	410,215	378,815	98.2	3	156	110	20	378,925	98.2
H29	計	389,565	7 △1	404,833	378,460	2	3,526	3,088	9	1,856	660	18 △1	410,215	382,208	98.1	3	156	108	21	382,316	98.1
H28	計	393,816	7 △1	406,033	382,082	3	4,176	3,698	10	1,937	697	20 △1	412,146	386,477	98.1	3	156	110	23	386,587	98.2
H27	計	399,372	7 △1	406,033	388,320	3	4,586	3,716	10	1,937	712	20 △1	412,556	392,748	98.3	3	156	114	23	392,862	98.4
H26	計	402,610	7 △1	406,033	390,148	3	4,586	3,765	10	1,937	710	20 △1	412,556	394,623	98.0	3	156	114	23	394,737	98.0

(注) △印は、他市町村の水道事業から供給を受けている水道。※印は、公営(市町村営)以外の施設。

(2)簡易専用水道施設

年度	市町村名	20m <sup>3</sup> 超	10m <sup>3</sup> 超 20m <sup>3</sup> 以下	合計
R3	男 鹿 市	—	—	—
	潟 上 市	—	—	—
	五 城 目 町	—	—	—
	八 郎 潟 町	1	3	4
	井 川 町	4	1	5
	大 潟 村	—	—	—
	計	5	4	9
R2	計	5	4	9
R1	計	5	4	9
H30	計	5	4	9
H29	計	5	4	9
H28	計	5	4	9

(注) 権限委譲済市町村は、男鹿市(H25)、潟上市(H25)、五城目町(H20)、大潟村(H23)となっている。

(3)水道施設監視指導状況

年度	水道施設	施設数	監視件数	指示件数
R3	上 水 道	7		
	簡 易 水 道	2		
	専 用 水 道	1		
	小 規 模 水 道			
	小 計	10		
	簡易専用水道	9		
	合 計	19		
R2	計	19		
R1	計	19	4	
H30	計	19	4	
H29	計	19	5	5
H28	計	20	3	1

(注) 権限委譲済市町村は次のとおり。  
 [専用水道]男鹿市(H25)、潟上市(H25)、五城目町(H20)、大潟村(H23)  
 [小規模水道]男鹿市(H24)、潟上市(H25)、五城目町(H24)、井川町(H25)、大潟村(H24)

(4)特定建築物数及び監視指導状況

年度	特定用途	施設数	監視件数	文書指示件数
R3	興 行 場			
	百 貨 店	1		
	集 会 場	1		
	店 舗	1	1	
	事 務 所	1		
	学 校	1		
	旅 館	1	1	
	そ の 他			
計	6	2		
R2	計	6	2	
R1	計	6	4	
H30	計	6	4	
H29	計	5	2	
H28	計	5	2	

(注) 権限委譲済市町村は、男鹿市(H25)、潟上市(H25)となっている。

(5)ビル管理業登録状況

年度	業 種	登 録 業者数	監視件数
R3	清 掃 業	16	3
	空 気 環 境 測 定 業	4	1
	空 気 空 調 用 ダ ク ト 清 掃 業	4	
	飲 料 水 水 質 検 査 業	5	
	飲 料 水 貯 水 槽 清 掃 業	34	3
	排 水 管 清 掃 業	8	4
	ね ず み 昆 虫 等 防 除 業	22	4
	環 境 衛 生 総 合 管 理 業	22	5
	計	115	20
R2	計	116	11
R1	計	113	18
H30	計	113	18
H29	計	113	32
H28	計	113	26



## (6)墓地・火葬場等施設数

年度	市町村名	墓 地			火葬場	納骨堂	
		公 営	私 営				計
			宗教法人	その他			
R3	男 鹿 市	109	59	119	287	1	2
	湯 上 市	23	9	90	122	1	2
	五 城 目 町	88	16	2	106	1	
	八 郎 瀧 町	18	3	18	39		
	井 川 町	28	2	21	51		
	大 瀧 村	1			1		
	計	267	89	250	606	3	4
R2	計	267	89	250	606	3	4
R元	計	267	89	250	606	3	4
H30	計	267	89	250	606	3	4
H29	計	267	89	250	606	3	4
H28	計	267	89	250	606	3	4

## 2 廃棄物関係

### (1)ごみ処理施設

#### ①焼却施設

事業主体	設置場所	着工竣工年月		処理方式	処理能力
潟上市	潟上市昭和大久保字大藤崎1	S57. 7	S59. 3	准連続	60(t/日)
八郎湖周辺清掃事務組合	男鹿市松木沢字板引沢台73番地	H18. 12	H20. 3	全連続	60(t/日)

#### ②破碎施設

事業主体	設置場所	着工竣工年月		処理方式	処理能力
潟上市	潟上市昭和大久保字大藤崎1	H 4. 4	H 5. 3	せん断回転	20(t/日)

#### ②リサイクルセンター

事業主体	設置場所	着工竣工年月		処理方式	処理能力
八郎湖周辺清掃事務組合	男鹿市松木沢字板引沢台73番地	H18. 12	H20. 3	破碎／選別／ 圧縮梱包	15(t/日)

### (2)し尿処理施設

事業主体	設置場所	着工竣工年月		処理方式	処理能力
男鹿地区衛生処理一部事務組合	男鹿市船越字一向207-145	S63. 9	H 2. 10	高負荷 脱窒素	100kl/日)
八郎潟町・井川町衛生処理施設組合	八郎潟町字洲先244地内	H 7. 9	H 8. 4	高負荷 脱窒素	15(kl/日)

### (3)最終処分場

事業主体	設置場所	埋立開始年月	埋立面積 (m <sup>2</sup> )
男鹿市	男鹿市戸賀字延田	S48. 1	25,000
男鹿市	男鹿市五里合琴川字苗代沢地内	H 8. 4	12,600
男鹿市	男鹿市野石字申川	S54. 11	36,601
潟上市	潟上市飯田川飯塚字鳥木沢	H12. 4	6,500
五城目町	五城目町字兎品沢地内	H10. 4	6,220
八郎潟町	八郎潟町字川口地内	H 6. 2	5,928
井川町	井川町井内字小菅生沢95-4地内	H 7. 9	4,400
大潟村	大潟村字方口170-1	S40. 4	178,000

(4) 産業廃棄物処理施設数及び処理業者数

区 分		施設数	
産業廃棄物 処理施設	事業者及び公共	汚 泥 脱 水 施 設	0
		油 水 分 離 施 設	0
		破 碎 施 設	0
		焼 却 施 設	0
		最 終 処 分 場	0
		そ の 他 の 施 設	0
		計	0
	処分業者	汚 泥 脱 水 施 設	6(1)
		汚 泥 乾 燥 施 設	0
		油 水 分 離 施 設	2
		破 碎 施 設	20(5)
		焼 却 施 設	0
		最 終 処 分 場	4
		そ の 他 の 施 設	11(11)
計	44(17)		
産業廃棄物 処理業	産 業 廃 棄 物 収 集 運 搬 業	623	
	産 業 廃 棄 物 処 分 業	23	
	特 別 管 理 産 業 廃 棄 物 収 集 運 搬 業	109	
	特 別 管 理 産 業 廃 棄 物 処 分 業	2	
	計	757	

(注) ( )の数字は許可対象外施設数で内数。

(5) 浄化槽  
設置基数

年 度	人槽 市町村名	～20	21～100	101～200	201～300	301～500	501～	計
		R3	八 郎 潟 町	215	24		3	
	井 川 町	244	15	1				260
	大 潟 村	10	5					15
	計	469	44	1	3			517
R2	計	469	44	1	3			517
R1	計	469	44	1	3	1		518
H30	計	469	44	1	3	1		523
H29	計	473	45	1	3	1		1,831
H28	計	1,663	153	4	9	4		1,741

(注) 権限委譲済市町村は、男鹿市(H29)、潟上市(H17)、五城目町(H18)となっている。

## (6) 監視対象施設数及び監視指導状況

区 分				対象 施設 数等	監視指導件数		行政 検査 件数		
					監視 件数	指導件数			
						口 頭	文 書		
一般 廃棄物	施設	公共設置の最終処分施設		9	1				
		公共設置のごみ処理施設		4	3				
		公共設置のし尿処理施設		2	2				
		公共以外が設置している一般廃棄物処理施設		1	1				
	その他	一般廃棄物排出事業者							
		廃棄物再生事業者		9					
産業 廃棄物	施設	処分業者	許可対象	中間処理	12	2	1		
				最終処分	4	2		5	
			許可対象外	中間処理	10	7			
		事業者及び 公共	許可対象	中間処理					
				最終処分					
			許可対象外	中間処理・最終処分	1				
		産業廃棄物再生利用業者							
		産業廃棄物収集運搬業者		623	1				
	その他	特別管理 産業廃棄物 排出事業所	医療廃棄物(病院のみ)		4				
			特定有害産業廃棄物		30	10			
			PCB機器等保管		93	68			
その他			38						
	産業廃棄物排出事業所		-	4	1				
浄化槽				517					
浄化槽保守点検業者				16	10				
不法投棄監視				-	46				
計				1,373	157	2	5		
自 動 車 リ サ イ ク ル 法	引取業者			44					
	フロン類回収業者			17					
	解体業者			2					
	破碎業者			1					
計				64					
合 計				1,437	157	2	5		

### 3 公害関係

#### (1)届出状況

##### ①大気関係

区分 施設名 市町村名	大気汚染防止法対象														県公害防止条例対象					届出施設総数		
	ばい煙発生施設										粉じん発生施設				指定ばい煙発生施設			指定粉じん発生施設				
	1 ボイラー	5 金属溶解炉	6 金属加熱炉	7 石油加熱炉	10 反応炉	11 乾燥炉	13 廃棄物焼却炉	29 ガスタービン	30 ディーゼル機関	小計	2 堆積場	3 ベルトコンベアー	4 破碎機・摩砕機	5 ふるい	小計	計	1 ボイラー	2 廃棄物焼却炉	小計		2 チップ製造施設	小計
男鹿市	55					1	3	2	6	67	-	-	-	-	67	47 (28)		47 (28)			47 (28)	114 (28)
	29					1	2	2	3	37	-	-	-	-	37	26		26			26	63
潟上市	34	1				2	2	2	5	46	1			1	47	26 (13)		26 (13)			26 (13)	73 (13)
	15	1				1	1	2	4	24	1			1	25	17		17			17	42
五城目町	17								1	18					18	11 (5)		11 (5)			11 (5)	29 (5)
	10								1	11					11	7		7			7	18
八郎潟町	5								1	6	1	10	3	2	16	22	4 (2)		4 (2)		4 (2)	26 (2)
	3								1	4	1	1	1	4	8	3		3			3	11
井川町	8		9							17					17	9 (3)		9 (3)			9 (3)	26 (3)
	4		1							5					5	8		8			8	13
大潟村	9					2			1	12	1	5	2		8	20	21 (3)		21 (3)		21 (3)	41 (3)
	4					1			1	6	1	1	1	3	9	10		10			10	19
総計	128	1	9			5	5	4	14	166	3	15	5	2	25	191	118 (54)		118 (54)		118 (54)	309 (54)
	65	1	1			3	3	4	10	87	3	2	2	1	8	95	71		71		71	166

- (注) 1. 上段は施設数、下段は工場・事業場数である。  
 2. ( )は、法対象と重複するものの内数である。  
 3. 男鹿市で設置している粉じん発生施設は、平成24年10月に同市に権限委譲された。

②水質関係

区分 特設 番号	水質汚濁防止法・湖沼水質保全特別措置法対象															県公害防止条例対象			総 計			
	1の2	2, 3 4, 5 9,10 12,16 17	21の3 22	53	54 55	59 60	63	65 66	66の3 66の4 66の5 66の6	67	68	70の2 71	71の2 71の2	71の3 72	23の2 71の4	小 計	指定 地 域 特 定 施 設 ・ 準 用 指 定 施 設	1 畜 産 農 業		2 ガ ソ リ ン 分 解 整 備 事 業	3 病 院	小 計
業 種	畜 産 農 業	食 料 品 製 造 業	合 板 製 造 業 木 材 薬 品 処 理 業	ガ ラ ス 製 品 製 造 業	セ メ ン ト 製 品 製 造 業	砕 石 業	機 械 器 具 製 造 業 金 製 属 製 品 製 造 業	電 気 め つ き 施 設 ・ ア ル カ リ 表 面 処 理	旅 館 業 ・ 飲 食 業	洗 た く 業	写 真 現 像 業	自 動 車 分 解 整 備 事 業 自 動 式 車 両 洗 浄 施 設	試 験 検 査 施 設	し 尿 処 理 施 設	一 般 廃 棄 物 処 理 施 設	そ の 他	小 計	畜 産 農 業	ガ ソ リ ン 分 解 整 備 事 業	病 院	小 計	
男 鹿 市	4	17	1		3				48	9	3	10	2	9	1	107	1		40	1	41	149
潟 上 市	5	19			2				16	4	1	8	2	3	1	61	5		32	1	33	99
五 城 目 町	1	4	1						7	1	2	2				18	2		12		12	32
八 郎 潟 町		3		1		1			3							9			10	1	11	20
井 川 町		1	1		1			1				2				6	2	2	4		6	14
大 潟 村	4	2							2			1	2			11	4		1		1	16
総 計	14 (11)	46 (25)	4 (3)	1 (1)	6 (2)	1 (1)		1 (1)	76 (21)	14 (8)	6 (2)	23 (11)	6 (4)	13 (6)	2 (1)	212 (97)	14 (14)	2 (2)	99 (-)	3 (-)	104 (2)	330 (113)

(注)「総計」の下段は、湖沼水質保全特別措置法対象施設の内数。

③ダイオキシン関係

区分 施設名 市町村名	大気 基準 適用 施設		水質 基準 適用 施設		届 出 施 設 総 数
	5 廃 棄 物 焼 却 炉 計	小 計	4 湿 式 集 じん 施 設 計	小 計	
男 鹿 市	3 2	3 2	4 1	4 1	7 3
潟 上 市	2 1	2 1			2 1
五 城 目 町	1 1	1 1			1 1
八 郎 潟 町					
井 川 町					
大 潟 村					
総 計	6 4	6 4	4 1	4 1	10 5

(注) 上段は施設数、下段は工場・事業場数である。

(2)立入検査状況

①大気関係

区分	硫黄酸化物		有害物質				ばいじん		粉じん		合計	
			窒素酸化物		その他							
	検査数	不適合数	検査数	不適合数	検査数	不適合数	検査数	不適合数	検査数	不適合数	検査数	不適合数
分析検査数	0	0	0	0	0	0	0	0	0	0	0	0
分析施設数	0						0		0		0	
現地確認	29 (14)						25		54 (14)			

(注)( )は県条例対象施設で内数

②水質関係

項目名等	区分	水質汚濁防止法・湖沼水質保全特別措置法対象														県公害防止条例対象			総計							
		特 定 設 施 番 号	1の2	2, 3 4, 5 9,10 12,16 17	21の3 22	53	54 55	59 60	63 65 66	66の3 66の4 66の5	67	68	70の2 71	71の2	71の3 72	その他	小 計	指定 施設 ・ 準用 指定 施設		みなし 指定 地域 特定 施設	1	2	3	小 計		
																									業 種	畜 産 農 業
分析検査工場・事業場数			3 (3)					2 (2)	5 (1)					1 (2)	3 (2)		14 (8)	2 (2)						16 (10)		
不適合工場・事業場数									1 (1)								1 (1)							1 (1)		
不適合率(%)									20.0								7.1 (12.5)							6.3 (10.0)		
項目別不適合	pH																									
	BOD																									
	COD																									
	SS																									
	n-ヘキサン抽出物質																									
	大腸菌群数			(1)																					1	
窒素含有量									1															1		
燃含有量																								1		
有害物質																								1		
現地確認		1 (1)	7 (2)					1 (1)	3 (1)						3		15 (5)	1 (1)						16 (6)		

(注1)「分析検査工場・事業場数」、「不適合工場・事業場数」、「不適合率」の下段は、湖沼水質保全特別措置法対象施設の内数。

(注2)「項目別不適合」の( )は、不適合になるおそれのある件数で不適合率には含まれない。

③ダイオキシン関係

区分	施設名	対象施設数等	監視指導件数		
			監視件数	指導件数	
				口頭	文書
大気基準適用施設	廃棄物焼却炉	6	5		
	小計	7	5		
水質基準適用施設	灰の貯留施設 湿式集じん施設 廃ガス洗浄施設 その他の施設	4	3		
	小計	4	3		
合計		11	8	0	0

④フロン関係

区分	対象事業所数	監視指導件数		
		監視件数	指導件数	
			口頭	文書
第一種フロン類回収業者	270	1		

⑤特定粉じん(アスベスト)関係

区分	対象事業所数	監視指導件数		
		監視件数	指導件数	
			口頭	文書
特定粉じん発生施設	0	0		
特定粉じん排出等作業	5	5		



(3) 苦情件数の推移

種 類	年 度				R3	R2	R元	H30	H29	H28	H27
	典 型 7 公 害	大 気 汚 染						1	1	1	
水 質 汚 濁											
土 壌 汚 染											
騒 音		1	1	1							
振 動									1		
地 盤 沈 下											
悪 臭		1	1	1					1	1	
小 計	2	2	2	1	1	3	1				
その他(廃棄物等)											
合 計											
		2	2	2	1	1	3	1			

(4) 海水浴場の水質検査状況

海 水 浴場名	年 度	時 期	ふん便性 大腸菌群数 (個/100ml)	油 膜 の 有 無	R3			R2	R元	H30	H29	H28	H27
					COD (mg/l)	透明度 (m)	判 定						
宮 沢		遊泳期間前	<2	無	1.4	全透	水質 AA	水質 AA	水質 AA	水質 AA	水質 AA	水質 AA	水質 AA
		遊泳期間中	<2	無	1.7	全透	水質 AA	水質 A	水質 AA	水質 AA	水質 AA	水質 AA	水質 AA
五里合		遊泳期間前	4	無	1.5	全透	水質 A	水質 AA	水質 AA	水質 AA	水質 A	水質 AA	水質 AA
		遊泳期間中	<2	無	1.9	全透	水質 AA	水質 B	水質 AA	水質 B	水質 A	水質 A	水質 A
戸 賀		遊泳期間前	開設中止					開設 中止	水質 AA	水質 AA	水質 AA	水質 AA	水質 AA
		遊泳期間中							水質 AA	水質 AA	水質 A	水質 AA	水質 A
出戸浜		遊泳期間前							水質 B	水質 AA	水質 AA	水質 AA	水質 AA
		遊泳期間中							水質 B	水質 B	水質 AA	水質 B	水質 A

判定基準(平成9年4月改訂)

区 分	ふん便性大腸菌群数	油膜の有無	COD	透明度	
適	水質 AA	不検出 (検出限界:2個/100ml以下)	油膜が認められない	2mg/l以下	全透 (または1m以上)
	水質 A	100個/100ml以下	油膜が認められない	2mg/l以下	全透 (または1m以上)
可	水質 B	400個/100ml以下	常時は油膜が 認められない	5mg/l以下	1m未満 ~50cm以上
	水質 C	1,000個/100ml以下	常時は油膜が 認められない	8mg/l以下	1m未満 ~50cm以上
不 適	1,000個/100mlを超えるもの	常時油膜が認められる	8mg/l超	50cm未満	

## 4 温泉関係

### 温泉の概況

年度	市町村名	温泉地数	源泉総数 ①+②	利用源泉数 ①		未利用源泉数 ②		泉温別源泉数				許可状況		監視件数
				自噴	動力	自噴	動力	25℃未満	25℃ ～ 42℃	42℃以上	水蒸気及びガス	浴用	飲用	
R2	男鹿市	5	21		12	5	4	4	3	14		17	2	
	潟上市		3	1	1		1	1	2			2		
	五城目町	3	7	2	1	1	3	4	1	2		3		1
	八郎潟町													
	井川町													
	大潟村	1	2		2					2		4		
	合計	9	33	3	16	6	8	9	6	18		26	2	1

## 5 食品衛生関係

(1)許可を要する施設関係

① 営業施設数

令和4年3月31日現在

市町村		合計	男鹿市	潟上市	五城目町	八郎潟町	井川町	大潟村	主たる営業施設が管内(移動・露天)
業種									
飲食店 営業	一般・レストラン	402	170	138	42	27	14	11	
	仕出し・弁当	90	34	22	18	6	3	7	
	旅館	33	22	7	3			1	
	移動販売車	12							12
	自動販売機	2	1	1					
	その他	74	30	25	12	2	2	3	
	農家民宿	1		1					
	簡易 臨時	5	2	1	1		1		
	露天	31							31
	小計	650	259	195	76	35	20	22	43
菓子(パン を含む)	一般	101	32	31	18	7	4	9	
	移動販売車	2							2
	臨時								
	露天	1							1
製造業	小計	104	32	31	18	7	4	9	3
乳処理業									
特別牛乳さく取処理業									
乳製品製造業									
集乳業									
魚介類 販売業	一般	93	53	26	8	2	3	1	
	移動販売車	11							11
	小計	104	53	26	8	2	3	1	11
魚介類せり売り営業	4	3	1						
魚肉ねり製品製造業	1	1							
食品の冷凍又は冷蔵業	19	9	4		1			5	
かん詰又はびん詰食品製造業	一般	2	1						1
	移動販売車	9	4	3	1		1		
	自動販売機	1							1
喫茶店 営業	臨時								
	露天	97							97
	小計	107	4	3	1		1	1	97
	あん類製造業								
アイスクリーム類製造業	13	10	2	1					
食肉処理業	一般	7		3	1	1	2		
	小計	28	8	8	5	2	4	1	
食肉 販売業	移動販売車								
	自動販売機								
	小計	28	8	8	5	2	4	1	
食肉製品製造業									
乳酸菌飲料製造業									
食用油脂製造業									
マーガリン・ショートニング製造業									
みそ製造業	14	4	5	2				3	
醤油製造業	6	2	4						
ソース類製造業	3	1	1					1	
酒類製造業	4	2	1	1					
豆腐製造業	6	3	2					1	
納豆製造業									
めん類製造業	7	3	2	1				1	
そうざい製造業	58	18	26	5	3	1		5	
複合型そうざい製造業									
添加物(規格あり)製造業	1		1						
食品の放射線照射業									
清涼飲料水製造業	1							1	
氷雪 製造業	一般	1	1						
	自動販売機								
	小計	1	1						
水産製品製造業	5	5							
みそ又はしょうゆ製造業	1	1							
冷凍食品製造業	1	1							
複合型冷凍食品製造業									
食品の小分け業									
漬物製造業	6	3		3					
卵液製造業									
調理機能を有する自動販売機									
密封包装食品製造業	4		3					1	
計	1,157	424	318	122	51	35	53	154	
R2年度	1,544	561	443	164	85	55	69	167	
31年度	1,574	558	456	167	90	56	72	175	
30年度	1,593	574	446	177	93	58	75	170	
29年度	1,581	566	449	172	95	60	80	159	
28年度	1,571	559	459	176	83	61	74	159	
27年度	1,612	582	459	173	83	62	73	180	
26年度	1,668	601	486	179	94	67	69	241	
25年度	1,757	621	486	179	94	67	69	241	
24年度	1,752	628	470	178	99	68	70	239	
23年度	1,762	630	466	188	101	72	69	236	

② 営業許可申請等の処理状況

業種	区分	施設数	申請書受理件数		許可件数		不許可処分 件数	許可保留 件数	廃業届出 件数	前年度 施設数
			新規	継続	新規	継続				
飲食店 営業	一般・レストラン	402	88	12	88	12			29	371
	仕出し・弁当	90	2	3	2	3			7	100
	旅館	33		1		1			2	38
	移動販売車	12	5	1	5	1			2	6
	自動販売機	2		1		1			2	6
	その他	74	1	2	1	2			13	94
	農家民宿	1								
	簡易	5	5		5					
	露天	31	9		9				4	30
	小計	650	110	20	110	20			59	645
	菓子(パン を含む)	一般	101	13	1	13	1			7
移動販売車		2								3
臨時										
露天		1							1	2
製造業	小計	104	13	1	13	1		8	104	
乳処理業										
特別牛乳さく取処理業										
乳製品製造業										
集乳業										
魚介類 販売業	一般	93	10	1	10	1			9	159
	移動販売車	11							2	18
	小計	104	10	1	10	1			11	177
魚介類せり売り営業	4	3		3					4	
魚肉ねり製品製造業	1								1	
食品の冷凍又は冷蔵業	19		1		1				19	
かん詰又はびん詰食品製造業	2		1		1			2	4	
喫茶店 営業	一般	9							1	10
	移動販売車									
	自動販売機	1		1		1			4	67
	臨時									
	露天	97							3	100
小計	107		1		1			8	177	
あん類製造業										
アイスクリーム類製造業	13	1		1					13	
食肉処理業	7	1		1				2	9	
食肉 販売業	一般	28	3	3	3	3			5	128
	移動販売車									5
	自動販売機									
	小計	28	3	3	3	3			5	133
食肉製品製造業										
乳酸菌飲料製造業										
食用油脂製造業										
マーガリン・ショートニング製造業										
みそ製造業	14		1		1			1	15	
醤油製造業	6		1		1			1	7	
ソース類製造業	3								3	
酒類製造業	4	1		1					3	
豆腐製造業	6		1		1				6	
納豆製造業										
めん類製造業	7	1		1					7	
そうざい製造業	58	7	4	7	4			3	56	
添加物(規格あり)製造業	1	1		1						
食品の放射線照射業										
清涼飲料水製造業	1								1	
氷雪 製造業	一般	1							1	2
	自動販売機									1
	小計	1							1	3
水産製品製造業	5	5		5						
みそ又はしょうゆ製造業	1	1		1						
冷凍食品製造業	1	1		1						
漬物製造業	6	6		6						
密封包装食品製造業	4	4		4						
乳類販売業	一般			3		3			4	140
	移動販売車									3
	自動販売機			1		1				15
	計			4		4			4	158
計	1,157	168	39	168	39			105	1,544	
R2年度	1544	109	151	109	151			139	1574	
31年度	1574	455	242	455	242			474	1593	
30年度	1593	420	187	421	187			409	1581	
29年度	1581	407	181	406	181		1	399	1571	
28年度	1571	327	180	327	180			368	1612	
27年度	1612	309	159	309	159			364	1668	
26年度	1668	396	252	396	252			342	1757	
25年度	1757	347	148	347	148			342	1752	
24年度	1752	319	167	319	167			329	1762	
23年度	1762	376	226	375	226			349	1735	

③ 監視指導および行政措置状況

業種	区分	監視指導 延件数	行政措置状況			
			営業禁止	改善命令	指示書	始末書説諭
飲食店 営業	一般・レストラン	111			1	
	仕出し・弁当	23				
	旅館	9				
	移動販売車	7				
	自動販売機	1				
	その他	17				
	農家民宿					
	簡易	1				
	臨時	2				
	露天	3				
	小計	174				
菓子(パン を含む)	一般	28				
	移動販売車	-				
	臨時	-				
	露天					
製造業	小計	28				
乳処理業						
特別牛乳さく取処理業						
乳製品製造業						
集乳業						
魚介類 販売業	一般	40				
	移動販売車					
	小計	40				
魚介類せり売り営業		6				
魚肉ねり製品製造業		1				
食品の冷凍又は冷蔵業		16				
かん詰又はびん詰食品製造業		3				
喫茶店 営業	一般	3				
	移動販売車	1				
	自動販売機	10				
	臨時	-				
	露天	-				
小計	14					
あん類製造業		-				
アイスクリーム類製造業		6				
食肉処理業		5				
食肉 販売業	一般	18				
	移動販売車	-				
	自動販売機	-				
	小計	18				
食肉製品製造業						
乳酸菌飲料製造業						
食用油脂製造業						
マーガリン・ショートニング製造業						
みそ製造業		8				
醤油製造業		6				
ソース類製造業		3				
酒類製造業		1				
豆腐製造業		4				
納豆製造業						
めん類製造業		4				
そうざい製造業		26				
複合型そうざい製造業						
添加物(規格あり)製造業		1				
食品の放射線照射業						
清涼飲料水製造業		1				
氷雪 製造業	一般					
	自動販売機					
	小計					
水産製品製造業		8				
みそ又はしょうゆ製造業						
冷凍食品製造業		1				
複合型冷凍食品製造業						
食品の小分け業						
漬物製造業		6				
卵液製造業						
氷雪販売業						
調理機能を有する自動販売機						
密封包装食品製造業		5				
乳類販売業	移動販売車					
	自動販売機	1				
	その他	9				
	小計	10				
計		395	0	0	1	0
R2年度		475				0
31年度		1,032			2	1
30年度		1,009			1	4
29年度		761			1	4
28年度		805	1		9	8
27年度		654			1	5
26年度		942				5
25年度		999			2	1
24年度		872			1	1
23年度		823			2	7

(2)許可を要しない施設関係  
営業施設、監視指導及び行政措置状況

業種	区分	施設数	監視指導延 件数	行政措置状況			
				営業禁停止	改善命令等	指示書	始末書説諭
旧法許可業種	魚介類販売業(包装)	70	17				
	食肉販売業(包装)	105	22				
	乳類販売業	149	26				
	氷雪販売業						
販売業	コップ式自動販売機(自動洗 浄・屋内設置)	55	2				
	弁当販売業	2	10				
	野菜果物販売業	33	25				
	米穀類販売業	11	15				
	通信・訪問販売業	1	1				
	コンビニエンスストア	7	3				
	百貨店、総合スーパー	6	8				
	自動販売機による販売業(コッ プ式除く)	28					
製造・加工業	その他の食料・飲料販売業	24	24				
	添加物製造・加工業(規格なし)	1	1				
	健康食品の製造・加工業						
	コーヒー製造・加工業	1					
	農産保存食料品製造・加工業	23	1				
	調味料製造・加工業	2					
	糖類製造・加工業	1					
	精穀・製粉業	4	2				
	製茶業						
	海藻製造・加工業	11	4				
上記以外の もの (改正法によ る改正後の 法第68条第 3項において 準用される ものを含 む。)	卵選別包装業						
	その他の食料品製造・加工業	22	2				
	行商						
	集団給食施設	72	3				
	器具・容器包装の製造・加工 業(合成樹脂使用のみ)	1					
	模擬店						
	その他						
計		629	166				
R2年度		2040	324				
31年度		2082	563				
30年度		2125	716			2	1
29年度		2111	659			2	1
28年度		2099	560				2
27年度		2151	563				1
26年度		2226	748				
25年度		2315	590				6
24年度		2362	673				1

(3) 監視指導の実施状況

項目		年度別							
		R3年度	R2年度	31年度	30年度	29年度	28年度	27年度	26年度
許可を要する営業	施設数	1,157	1,544	1,574	1,593	1,581	1,571	1,612	1,668
	監視指導件数	395	475	1,032	1,009	761	805	654	942
	1施設平均監視回数	0.34	0.31	0.66	0.63	0.48	0.51	0.41	0.56
許可を要しない営業	施設数	629	2,040	2,082	2,125	2,111	2,099	2,151	2,226
	監視指導件数	166	324	563	716	659	560	563	748
	1施設平均監視回数	0.26	0.16	0.27	0.34	0.31	0.27	0.26	0.34
全体	施設数	1,786	3,584	3,656	3,718	3,670	3,670	3,763	3,894
	監視指導件数	561	799	1,595	1,725	1,365	1,365	1,217	1,690
	1施設平均監視回数	0.31	0.22	0.44	0.46	0.37	0.37	0.32	0.43

(4) 食品および添加物等の収去検査実施状況

① 総合

実施状況 検査区分	県内産		県外産		合計	
	検査件数	不適不良件数	検査件数	不適不良件数	検査件数	不適不良件数
細菌学検査	22	1	2		24	1
理化学検査	19				19	0
残留農薬検査	4		3		7	0
その他の検査	0		0		0	0
合計	45	1	5	0	50	1



② 収去検査

検査区分	実施状況	収去検体数	不良・不適検体数	不良・不適理由			措置命令		
				大腸菌群	添加物使用基準	その他	廃棄命令	回収命令	その他
魚介類		5							
魚介類加工品		9							
アイスクリーム類氷菓		5							
穀類及びその加工品		-							
野菜類果物及びその加工品		9							
菓子類									
その他食品		6	1			1			1
計		34	1	-	-	1	-	-	1
R 2 年 度		37	-	-	-	1	-	-	1
3 1 年 度		42	1	-	-	1	-	-	1
3 0 年 度		33							
2 9 年 度		46	-	-	-	-	-	-	-
2 8 年 度		44	2	1	-	1	-	-	2
2 7 年 度		46							
2 6 年 度		47	2	1		1			2
2 5 年 度		36							
2 4 年 度		43	1			1			1
2 3 年 度		52	1	1			1		

## (5) 食品および添加物等の現場検査実施状況

食品名	検査件数	違反件数	食品名	検査件数	違反件数
菓子類	464		果実・野菜類	765	
乳及び乳製品	227		果実・野菜類加工品	458	
食肉	439		調味料	153	
食肉製品	179		漬物	351	
鯨肉製品			もち	154	
魚介類	366		食品添加物及びその製剤	23	
魚介類加工品	291		器具・容器包装	15	
冷凍食品	362		その他食品	518	
清涼飲料水	304		計	6,520	0
豆腐及びその加工品	105		R2年度	6,654	93
めん類	376		31年度	18,185	255
そうざい及びその半製品	622		30年度	14,662	51
弁当類	217		29年度	5,474	56
調理パン	131		28年度	7,272	31

(6) 違反食品等の発見届出状況

食品等	総数	食品																	食品添加物	器具及び容器包装	おもちゃ							
		菓子類	乳及び乳製品	食肉製品	魚介類及びその加工品	冷凍食品	清涼飲料水	調味料類	豆腐及びその加工品	めん類	そうざい類	漬物	鯨肉類	弁当類	調理パン	果実・野菜及びその加工品	食肉	氷菓				その他の食品						
区分																												
食品衛生監視員による発見	県内産																											
	県外産																											
	小計																											
県内消費者からの届出	県内産	2									1																	
	県外産																											
	小計	2									1																	
県外からの届出	県内産																											
	県外産																											
合計	県内産	2									1																	
	県外産																											
	小計	2									1																	
違反理由	6条	1																										
	10条																											
	11条	成分規格																										
		製造基準																										
		保存基準																										
		添加物使用基準																										
	その他																											
19条																												
20条																												
その他	1										1																	
行政処分内容	製品の廃棄命令件数																											
	その他必要な措置件数																											
行政処分以外	告発件数																											
	始末書等徴収・口頭説諭件数	1										1																
	その他の措置件数	1																										

## (7) 食中毒の発生状況

平成16年1月1日～令和4年3月31日

区分 年	発生日	発生場所	摂食者数	患者数	原因食品	病因物質	原因施設	摂食場所
R3	2.27	五城目町	3	3	不明(家庭で提供された食事)	カンピロバクター・ジェジュニ	家庭	家庭
R2	発生なし							
31	発生なし							
30	発生なし							
29	発生なし							
28	発生なし							
27	1.22	潟上市	149	39	給食	ノロウイルスGⅡ	福祉施設	福祉施設
26	発生なし							
25	発生なし							
24	発生なし							
23	9.25	南秋田郡	2	2	いものこ汁	植物性自然毒	食品販売店	家庭
	10.16	男鹿市	2	1	煮込みうどん	植物性自然毒	家庭	家庭
22	9.19	男鹿市	1	1	みそ汁	植物性自然毒	家庭	家庭
21	12.19	能代市	38	27	ホテルの夕食	ノロウイルス	旅館	旅館
20	発生なし							
19	3.10	男鹿市	26	17	折り詰め料理(推定)	ノロウイルス	仕出屋	学校職員室 家庭
	5.6	男鹿市	1	1	ふぐの煮付け(推定)	ふぐ毒	家庭	家庭
18	7.17	男鹿市	84	17	宴会料理(推定)	ノロウイルス 病原性大腸菌O-169	旅館	旅館
17	2.27	南秋田郡	2	2	不明	ノロウイルス	家庭(推定)	家庭(推定)
16	5.11	南秋田郡	2	1	ふぐ鍋	動物性自然毒	家庭	家庭
	5.21	韓国	不明	10	韓国内の食事	カンピロバクター・ジェジュニ	不明	不明
	7.28	南秋田郡	不明	1	不明	腸管出血性大腸菌O-157	不明	不明
	8.2	国外	不明	11	国外の食事	下痢原性大腸菌、赤痢菌	不明	不明
	8.3	南秋田郡	不明	1	不明	腸炎ビブリオ	不明	不明
	10.5	河辺郡	不明	5	不明	ノロウイルス	不明	不明

## (8) 製菓衛生師試験の実施状況

各年3月31日現在

区分 年度	受験者数	合格者数	製菓衛生師名簿登録者数	
			県実施分	県外実施分
R3年度			1	2
R2年度	52	38	6	0
31年度			0	2
30年度	9	8	1	2
29年度			1	3
28年度	44	30	5	3
27年度			0	3
42年度からの累計	691	573	454	64

※平成27、29、31、R3年度は秋田県において製菓衛生師試験は実施せず。

## (9) ふぐ講習会修了者及び営業施設数

各年3月31日現在

区分 年度	講習会修了者数			営業施設数			
	処理過程	販売過程	計	処理及び加工	調理	販売	計
R2年度				2	1	1	4(2)
31年度	2	2	4	4	4	4	16(4)
30年度				2	2	3	7(3)
29年度	1	4	5	1	0	1	2(1)
60年度からの累計	118	95	213	24	16	45	82(56)

( ) : 届出施設の実数 ※令和2、平成30年度は秋田県においてふぐ講習会は実施せず。

## (10) 衛生教育の実施状況

区分 年度	計		営業者対象		消費者対象		その他	
	研修会等の回数	出席者延人数	研修会等の回数	出席者延人数	研修会等の回数	出席者延人数	研修会等の回数	出席者延人数
R2年度	9	185	7	151	0	0	2	34
31年度	14	566	7	296	2	69	5	201
30年度	17	655	6	289	3	172	8	194
29年度	14	514	9	320	2	104	3	90
28年度	12	428	5	210	1	30	6	188
27年度	10	415	6	252	0	0	4	163

(11) 自主管理活動の実施状況

① 食品衛生指導員による巡回指導

年度 区分	R3		R2		31		30	
	延人員	延施設数	延人員	延施設数	延人員	延施設数	延人員	延施設数
秋田中央	0	0	12 (26)	85	66 (29)	434	62 (29)	515

※( )は食品衛生指導員数

② 食品等の自主的衛生検査

年度 区分	R3		R2		31		30	
	計画数	実施件数	計画数	実施件数	計画数	実施件数	計画数	実施件数
秋田中央	390	147	385	167	370	196	375	205

③ 腸内細菌検査

年度 区分	R3		R2		31		30	
	計画数	実施件数	計画数	実施件数	計画数	実施件数	計画数	実施件数
秋田中央	3,014	3,750	4,341	4,042	4,416	4,131	4,395	4,230

④ 食品衛生責任者の設置状況

年度 区分	養成講習会修了者数
R3年度	156

⑤ 食中毒警報発令状況

No.	月日	発令基準
1	6月14日	1

発令基準

1. 前日の最高気温が32℃以上で、かつ当日も最高気温が30℃以上になることが予想される場合。
2. 前日の平均気温に前日の平均湿度を乗じて得た値が2, 200以上で、かつ、当日も2, 200以上となることが予想される場合。
3. その他、必要と認めるとき。

## 6 生活衛生営業関係

生活衛生営業施設数及び監視指導状況

令和4年3月31日現在

年度	市町村名	旅館						興行場				公衆浴場						理容所	美容所	クリーニング所		施設計				
		ホテル※			旅館※			簡易宿所	下宿	映画館	スポーツ	その他	公営		私営					取次店						
		施設数	客室数	収容定員	施設数	客室数	収容定員						普通	その他	普通	個室付	ヘルスセンター				サウナ		その他			
R3	男鹿市																									
	潟上市																									
	五城目町				3	22	107	4												3	23	35	1	5	74	
	八郎潟町				2	18	54														11	26		1	40	
	井川町							1							2						15	12		4	34	
	大潟村				1	90	314	2							1						2	2	3		2	13
	移動																						1			1
	計				6	130	475	7							3						5	51	77	1	12	162
監視件数				1										1								2		1	5	
R2	計	-	-	-	7	138	505	7						3						4	53	77	1	12	164	
	監視件数	/	/	/	-									1						3	3	2	1		10	
31	計				8	158	549	7						3						5	53	77	2	12	167	
	監視件数				4									-						6	2				12	
30	計				8	158	549	7						3						5	53	78	2	12	168	
	監視件数				6			3						1						11	1		2		24	
29	計				8	158	549	5						3						5	53	78	2	12	166	
	監視件数				11															10		2			23	
28	計				8	158	549	6						3						5	53	78	2	13	168	
	監視件数				4			1												9	7	7	2		32	
27	計				8	158	549	6						3						5	55	80	2	13	172	
	監視件数				4			1												5		2	5	2	19	
26	計				8	158	549	5						3						5	56	80	5	13	176	
	監視件数				4			1						1						5		2			25	
25	計	1	22	51	8	158	549	5						3						5	56	80	5	13	176	
	監視件数				2									1						4	12	5	1		25	
24	計	2	34	125	20	325	930	8	1					5	1					20	200	272	24	45	598	
	監視件数	4			15			1						1						10	127	135	26	17	336	
23	計	6	104	254	52	1,120	4,309	26	2					6	1					20	235	295	26	58	729	
	監視件数	5			14			1						1						25	1	6	5		58	
22	計	6	104	254	53	1,128	4,341	26	3					6	1					20	236	293	27	64	737	
	監視件数	4			16			1						2						13	4	6	12		58	

男鹿市の旅館、興行場を除く生活衛生関係施設及び潟上市の生活衛生関係施設は平成25年4月1日付けで権限移譲済み。  
 ※旅館業法の改正(平成30年6月15日施行)に伴い、ホテル営業及び旅館営業の営業種別が統合され、旅館・ホテル営業となった。  
 平成30年度実績より、便宜上「旅館営業」の欄に「旅館・ホテル営業」に係る件数を記載している。

## 7 化製場等関係

(1) 死亡獣畜取扱場及び畜舎等の許可施設

令和4年3月31日現在

区分	死亡獣畜取扱場			畜舎・家きん舎						死亡獣畜取扱場利用状況						
	死亡獣畜取扱場		計	牛	馬	豚	めん羊・山羊	犬	鶏	計	牛	馬	豚	めん羊・山羊	その他	計
	埋却	焼却														
市町村																
男鹿市	2		2											1	1	
湯上市	1		1													
五城目町																
八郎潟町																
井川町	1		1													
大潟村	2		2							30						30
計	6		6							30				1	31	
R2年度	6		6							1				3	4	
31年度	6		7							2					2	
30年度	6		7							2				1	3	
29年度	6		7							1					1	
28年度	6		7							2			1		3	
27年度	6		7													
26年度	6		7													
25年度	6		6							2					2	
24年度	6		6							2			1		3	
23年度	6		7	1					1							



## (2) 死亡獣畜取扱場の設置状況

令和4年3月31日現在

区分	名称	設置者	所在地	許可年月日
埋却	公立大学法人秋田県立大学生物資源科学部附属フィールド教育研究センター死亡獣畜取扱場	公立大学法人秋田県立大学理事長	大潟村字大潟6	S50.9.30
埋却	大潟村死亡獣畜取扱場	大潟村長	大潟村字大潟2-43	S60.12.13
埋却	井川町死亡獣畜処理場	井川町長	井川町井内字森合44-4	S61.9.24
埋却	潟上市死亡獣畜処理場	潟上市長	潟上市天王字浜山	S62.12.1
埋却	男鹿市死亡獣畜処理場	男鹿市長	男鹿市戸賀戸賀字延田160-1	H1.8.3
埋却	申川養豚場死亡獣畜埋却場	農事組合法人信越企業養豚組合	男鹿市野石字申川168160-2	S56.3.31