

(第1面)

産業廃棄物処理計画実施状況報告書

令和4年 6月 13日

(あて先) 秋田県知事 佐竹 敬久 殿

提出者

住 所 秋田県由利本荘市矢島町七日町字曲り淵158番地1

氏 名 山科建設株式会社

代表取締役 山 科 優

電話番号 0184-55-2211



廃棄物の処理及び清掃に関する法律第12条第10項の規定に基づき、令和3年度の産業廃棄物処理計画の実施状況を報告します。

事業場の名称	山科建設株式会社
事業場の所在地	秋田県由利本荘市矢島町七日町字曲り淵158番地1
事業の種類	建設業・総合建設業・一般土木建築工事
産業廃棄物処理計画における計画期間	令和3年4月1日から令和4年3月31日まで

産業廃棄物処理計画における目標値

項目	目標値	項目	目標値
排出量	4432.14 t	全処理委託量	4432.14 t
自ら再生利用を行う産業廃棄物の量	t	優良認定処理業者への処理委託量	t
自ら熱回収を行う産業廃棄物の量	t	再生利用業者への処理委託量	4321.89 t
自ら中間処理により減量する産業廃棄物の量	t	認定熱回収業者への処理委託量	t
自ら埋立処分又は海洋投入処分を行う産業廃棄物の量	t	認定熱回収業者以外の熱回収を行う業者への処理委託量	t

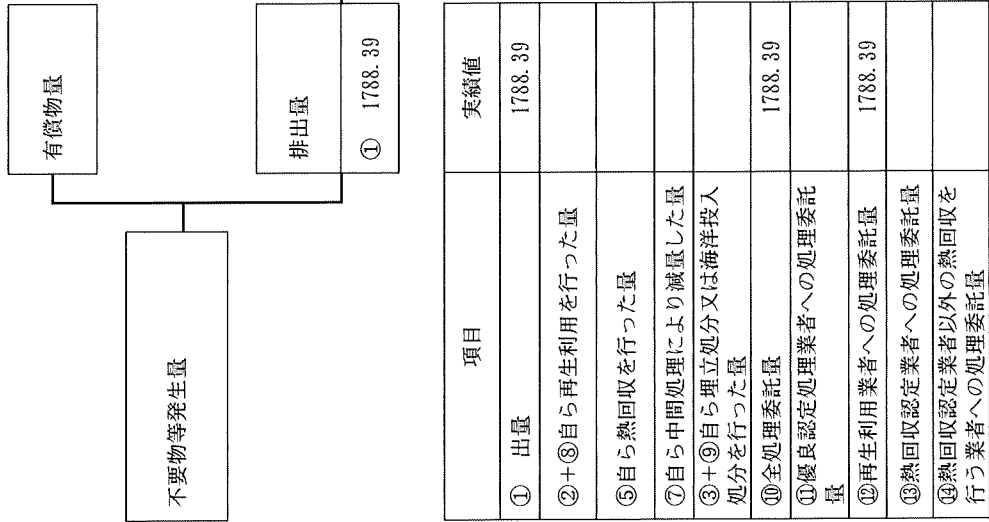
※事務処理欄



(日本工業規格 C-N 列4番) 第 号

計画の実施状況

(産業廃棄物の種類：コンクリートがら)



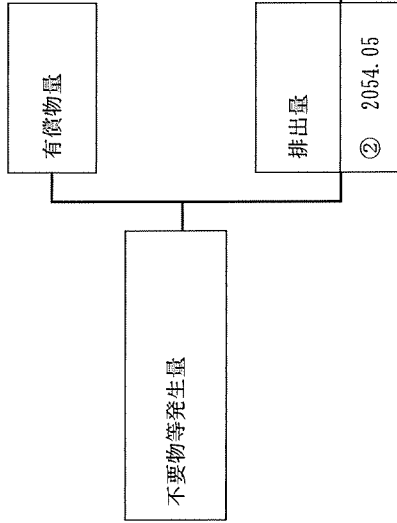
項目	実績値
① 出量	1788.39
②+⑧自ら再生利用を行った量	
⑤自ら熱回収を行った量	
⑦自ら中間処理により減量した量	
③+⑨自ら埋立処分又は海洋投入処分を行った量	
⑩全処理委託量	1788.39
⑪優良認定処理業者への処理委託量	
⑫再生利用業者への処理委託量	1788.39
⑬熱回収認定業者への処理委託量	
⑭熱回収認定業者以外の熱回収を行う業者への処理委託量	

自ら中間処理した後の再生利用した量	⑧
自ら埋立処分又は海洋投入処分した量	⑨
直接及び自ら中間処理した後の処理委託量	⑩ 1788.39
⑩のうち優良認定処理業者への処理委託量	⑪

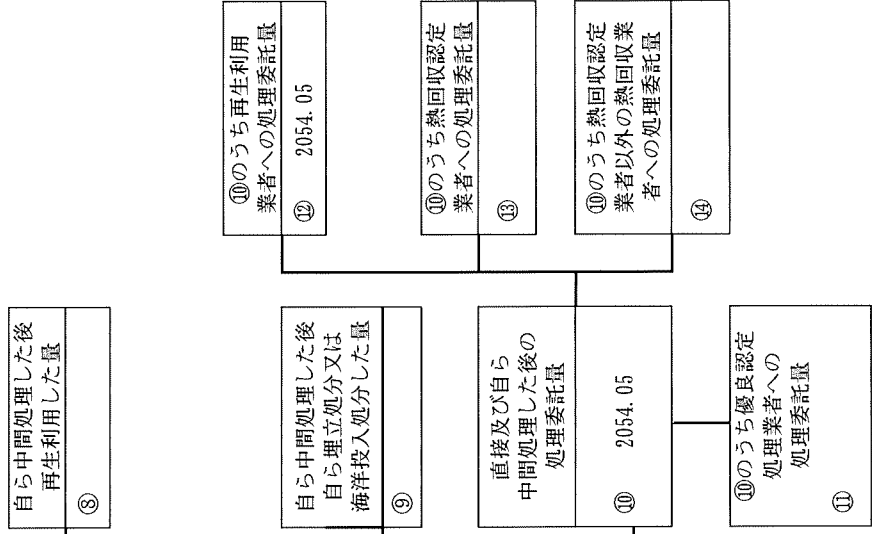
⑩のうち再生利用業者への処理委託量	⑫ 1788.39
⑩のうち熱回収認定業者への処理委託量	⑬
⑩のうち熱回収認定業者以外の熱回収業者への処理委託量	⑭

計画の実施状況

(産業廃棄物の種類：アスコンから)

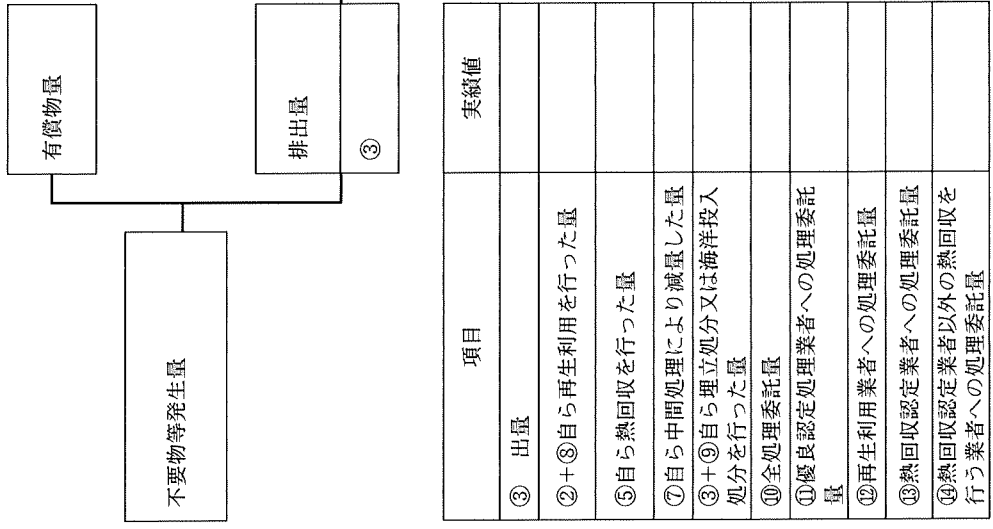


項目	実績値
② 出量	2054.05
②+⑧自ら再生利用を行った量	
⑤自ら熱回収を行った量	
⑦自ら中間処理により減量した量	
③+⑤自ら埋立処分又は海洋投入処分を行った量	
⑩全処理委託量	2054.05
⑩優良認定処理業者への処理委託量	
⑩再生利用業者への処理委託量	2054.05
⑩熱回収認定業者への処理委託量	
⑩熱回収認定業者以外の熱回収を行う業者への処理委託量	



計画の実施状況

(産業廃棄物の種類：その他がれき類)



② 自ら直接再生利用した量

③ 自ら直接埋立処分又は海洋投入処分した量

④ 自ら中間処理した量

⑤ ④のうち熱回収を行った量

⑥ 自ら中間処理した後の残存量

⑦ 自ら中間処理により減量した量

⑧ 自ら中間処理した後再生利用した量

⑨ 自ら中間処理し又は海洋投入処分した量

⑩ 直接及び自ら中間処理した後の処理委託量

⑪ ⑩のうち優良認定処理業者への処理委託量

⑫ ⑩のうち再生利用業者への処理委託量

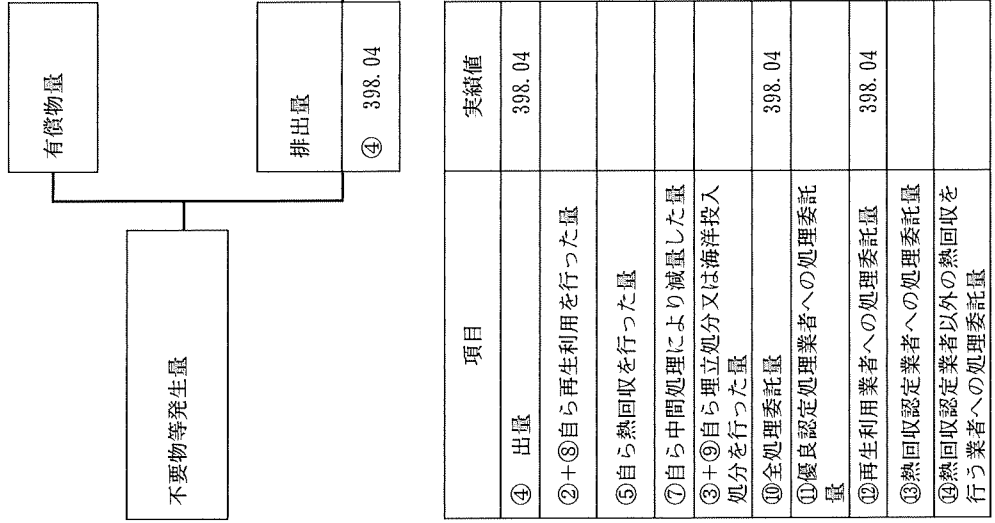
⑬ ⑩のうち熱回収認定業者への処理委託量

⑭ ⑩のうち熱回収認定業者以外の熱回収業者への処理委託量

項目	実績値
③ 出量	
②+⑧自ら再生利用を行った量	
⑤自ら熱回収を行った量	
⑦自ら中間処理により減量した量	
③+⑤自ら埋立処分又は海洋投入処分を行った量	
⑩全処理委託量	
⑪優良認定処理業者への処理委託量	
⑫再生利用業者への処理委託量	
⑬熱回収認定業者への処理委託量	
⑭熱回収認定業者以外の熱回収を行う業者への処理委託量	

計画の実施状況

(産業廃棄物の種類：木くず)



項目	実績値
④ 出量	398.04
②+③自ら再生利用を行った量	
⑤自ら熱回収を行った量	
⑦自ら中間処理により減量した量	
③+⑤自ら埋立処分又は海洋投入処分を行った量	
⑩全処理委託量	398.04
⑪優良認定処理業者への処理委託量	
⑫再生利用業者への処理委託量	398.04
⑬熱回収認定業者への処理委託量	
⑭熱回収認定業者以外の熱回収を行う業者への処理委託量	

② 自ら直接再生利用した量

③ 自ら直接埋立処分又は海洋投入処分した量

④ 自ら中間処理した量

⑤ ④のうち熱回収を行った量

⑥ 自ら中間処理した後の残さ量

⑦ 自ら中間処理により減量した量

⑧ 自ら中間処理した後に再生利用した量

⑨ 自ら中間処理した後に埋立処分又は海洋投入処分した量

⑩ 直接及び自ら中間処理した後の処理委託量

⑪ ⑩のうち優良認定処理業者への処理委託量

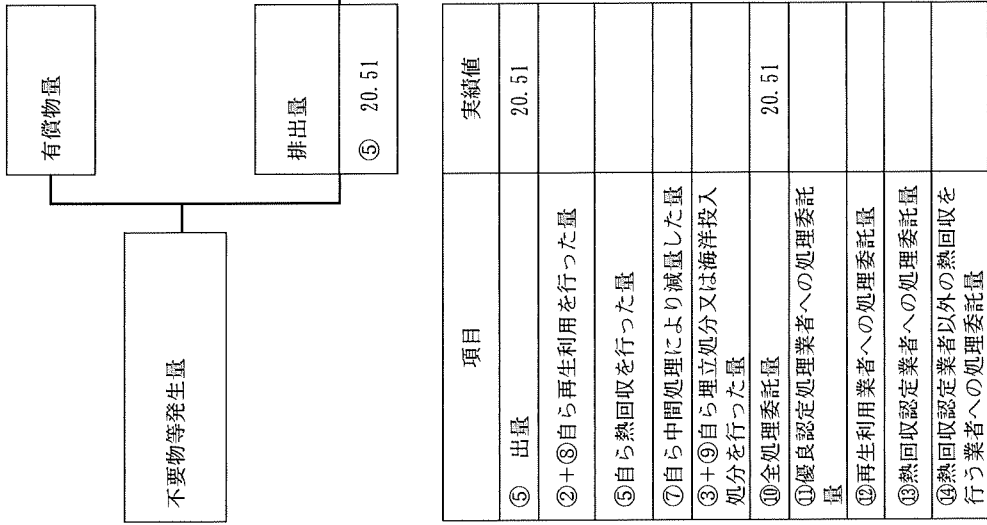
⑫ ⑩のうち再生利用業者への処理委託量

⑬ ⑩のうち熱回収認定業者への処理委託量

⑭ ⑩のうち熱回収認定業者以外の熱回収業者への処理委託量

計画の実施状況

(産業廃棄物の種類：ガラス・陶磁器くず)



⑧ 自ら中間処理した後の再生利用した量

⑫ ⑩のうち再生利用業者への処理委託量

⑨ 自ら中間処理した後の埋立処分又は海洋投入処分した量

⑬ ⑩のうち熱回収業者への処理委託量

⑩ 20.51 直接及び自ら中間処理した後の処理委託量

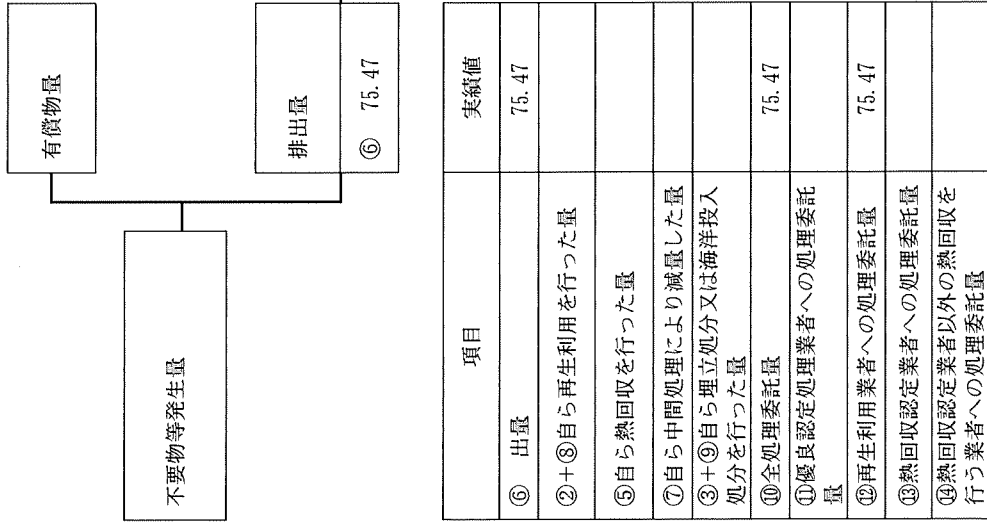
⑭ ⑩のうち熱回収業者以外の熱回収業者への処理委託量

⑪ ⑩のうち優良認定処理業者への処理委託量

項目	実績値
⑤ 出量	20.51
②+⑧自ら再生利用を行った量	
⑤自ら熱回収を行った量	
⑦自ら中間処理により減量した量	
③+⑨自ら埋立処分又は海洋投入処分を行った量	
⑩全処理委託量	20.51
⑪優良認定処理業者への処理委託量	
⑫再生利用業者への処理委託量	
⑬熱回収業者への処理委託量	
⑭熱回収業者以外の熱回収を行う業者への処理委託量	

計画の実施状況

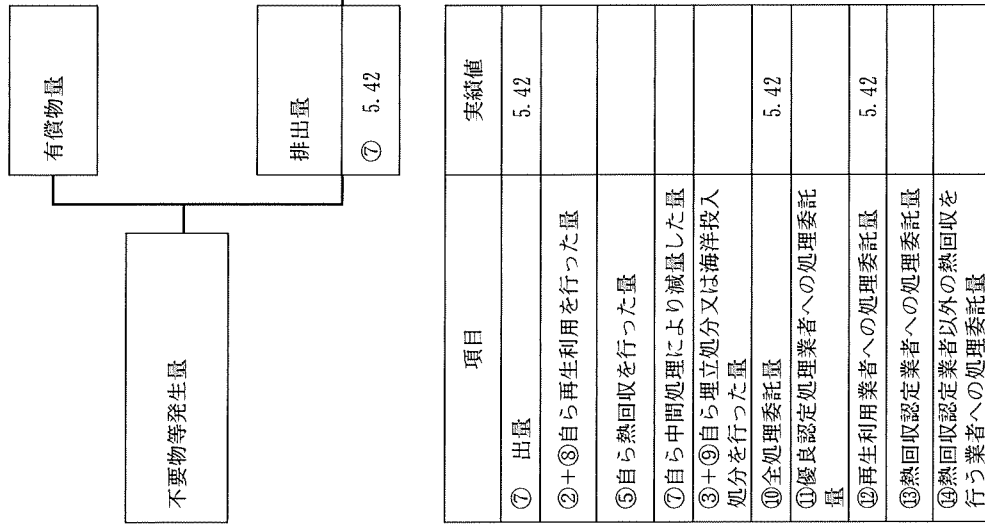
(産業廃棄物の種類：廃プラスチック)



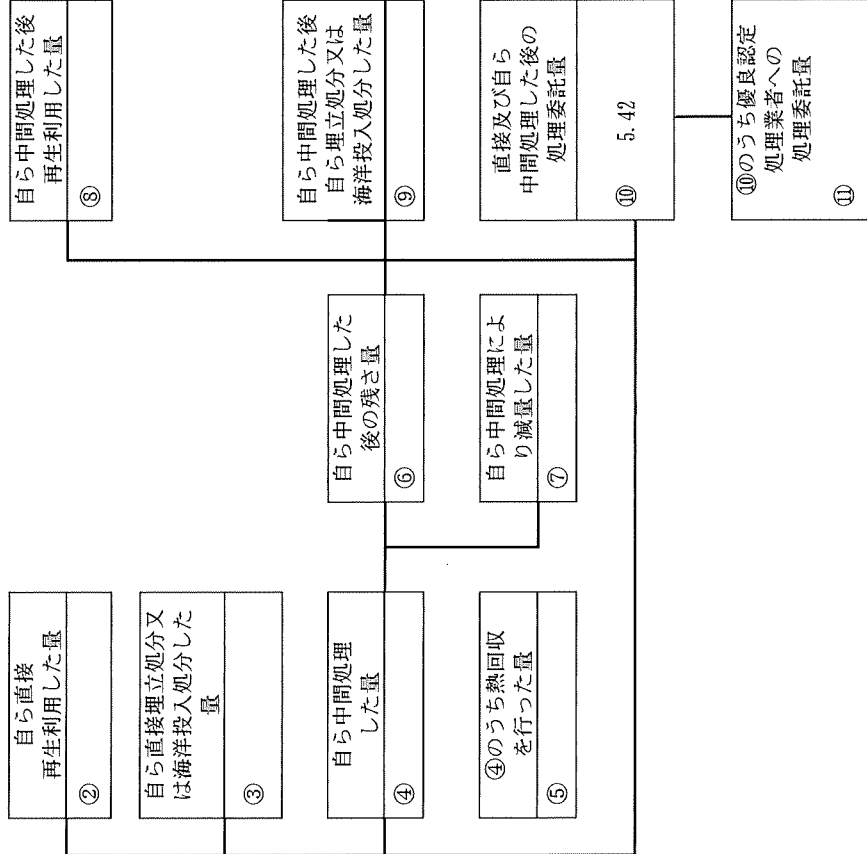
項目	実績値
⑥ 出量	75.47
②+⑧自ら再生利用を行った量	
⑤自ら熱回収を行った量	
⑦自ら中間処理により減量した量	
③+⑤自ら埋立処分又は海洋投入処分を行った量	
⑩全処理委託量	75.47
⑪優良認定処理業者への処理委託量	
⑫再生利用業者への処理委託量	75.47
⑬熱回収認定業者への処理委託量	
⑭熱回収認定業者以外の熱回収を行う業者への処理委託量	

計画の実施状況

(産業廃棄物の種類：金属くず)



項目	実績値
⑦ 出量	5.42
②+⑧ 自ら再生利用を行った量	
⑤ 自ら熱回収を行った量	
⑦ 自ら中間処理により減量した量	
③+⑤ 自ら埋立処分又は海洋投入処分を行った量	
⑩ 全処理委託量	5.42
⑪ 優良認定処理業者への処理委託量	
⑫ 再生利用業者への処理委託量	5.42
⑬ 熱回収認定業者への処理委託量	
⑭ 熱回収認定業者以外の熱回収を行う業者への処理委託量	

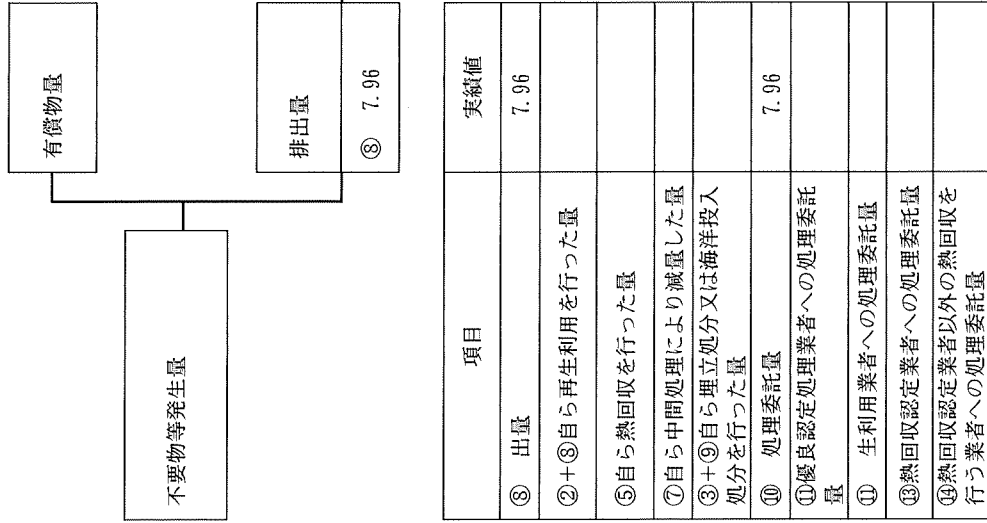


⑩のうち再生利用業者への処理委託量	⑫ 5.42
⑩のうち熱回収認定業者への処理委託量	⑬
⑩のうち熱回収認定業者以外の熱回収業者への処理委託量	⑭

⑩のうち優良認定処理業者への処理委託量
⑪

計画の実施状況

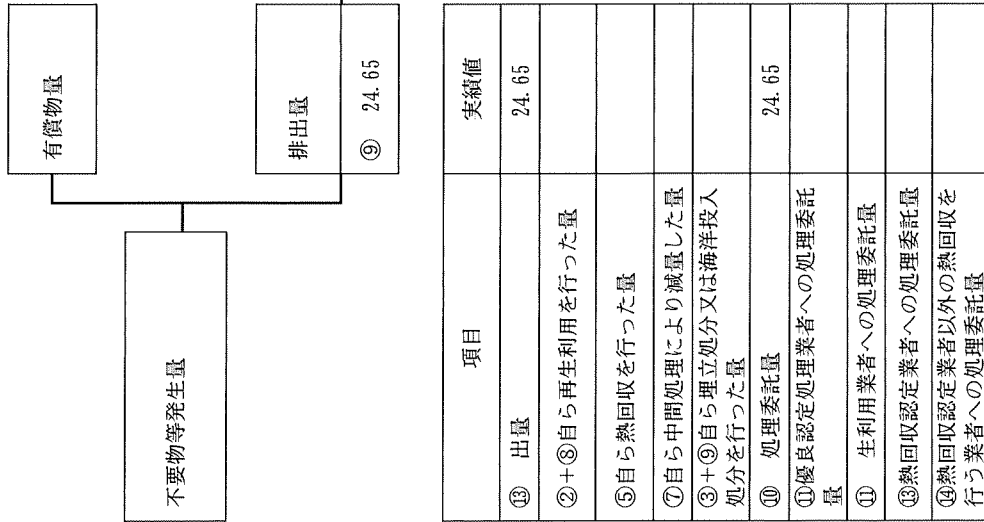
(産業廃棄物の種類：石綿含有産業廃棄物 [安定型品目])



項目	実績値
⑧ 出量	7.96
②+③自ら再生利用を行った量	
⑤自ら熱回収を行った量	
⑦自ら中間処理により減量した量	
③+④自ら埋立処分又は海洋投入処分を行った量	
⑩ 処理委託量	7.96
⑩優良認定処理業者への処理委託量	
⑪ 生利用業者への処理委託量	
⑭熱回収認定業者への処理委託量	
⑯熱回収認定業者以外の熱回収を行う業者への処理委託量	

計画の実施状況

(産業廃棄物の種類：建設汚泥)

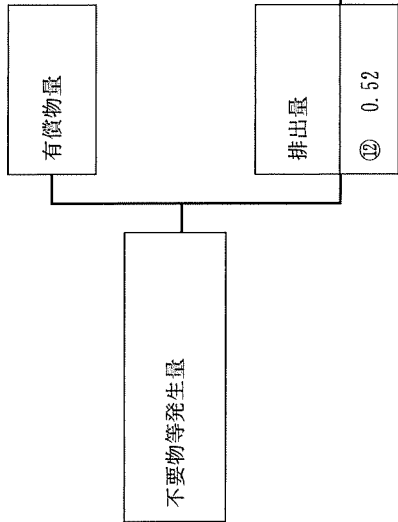


項目	実績値
⑬ 出量	24.65
②+⑧自ら再生利用を行った量	
⑤自ら熱回収を行った量	
⑦自ら中間処理により減量した量	
③+⑤自ら埋立処分又は海洋投入処分を行った量	
⑩ 処理委託量	24.65
⑪優良認定処理業者への処理委託量	
⑪ 生利用者への処理委託量	
⑬熱回収認定業者への処理委託量	
⑭熱回収認定業者以外の熱回収を行う業者への処理委託量	

(第 1 1 面)

計画の実施状況

(産業廃棄物の種類：紙くず)



項目	実績値
⑮ 出量	0.52
②+⑧自ら再生利用を行った量	
⑤自ら熱回収を行った量	
⑦自ら中間処理により減量した量	
③+⑤自ら埋立処分又は海洋投入処分を行った量	
⑩全処理委託量	0.52
⑪優良認定処理業者への処理委託量	
⑫再生利用業者への処理委託量	0.52
⑬熱回収認定業者への処理委託量	
⑭熱回収認定業者以外の熱回収を行う業者への処理委託量	

自ら中間処理した後の再生利用した量
⑧

自ら中間処理した後の
自ら埋立処分又は海洋投入処分した量
⑨

直接及び自ら中間処理した後の処理委託量
⑭ 0.52

⑩のうち優良認定処理業者への処理委託量
⑪

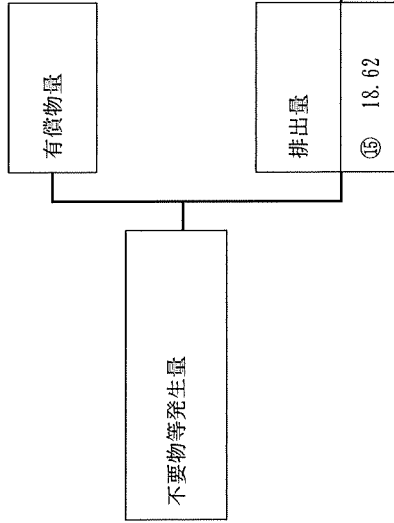
⑩のうち再生利用業者への処理委託量
⑬ 0.52

⑩のうち熱回収認定業者への処理委託量
⑬

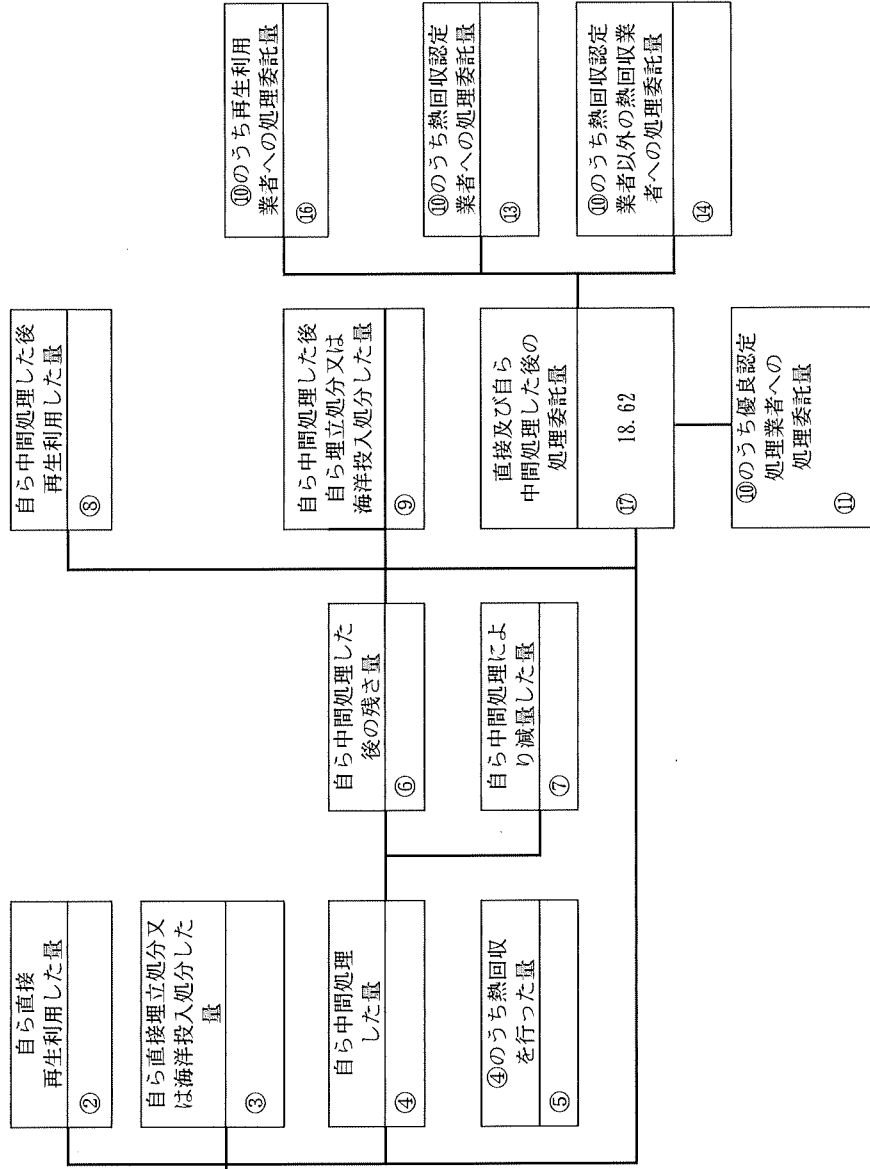
⑩のうち熱回収認定業者以外の熱回収業者への処理委託量
⑭

計画の実施状況

(産業廃棄物の種類：廃石膏ボード)

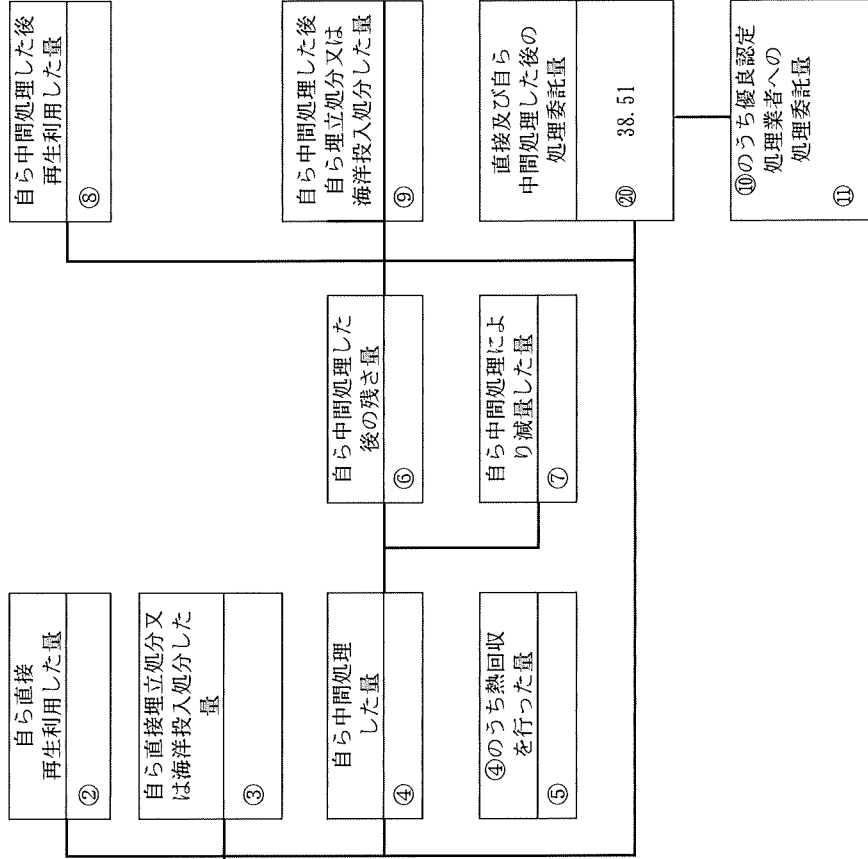
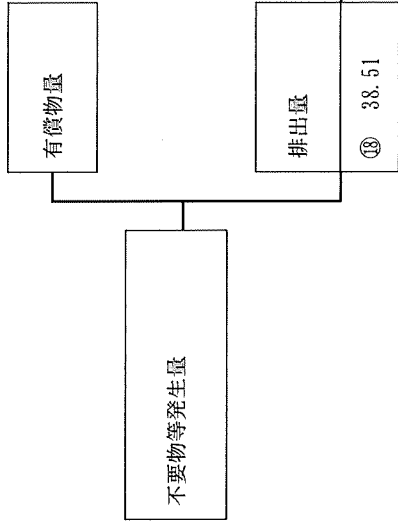


項目	実績値
⑬ 出量	18.62
②+⑧ 自ら再生利用を行った量	
⑤ 自ら熱回収を行った量	
⑦ 自ら中間処理により減量した量	
③+⑤ 自ら埋立処分又は海洋投入処分を行った量	
⑩ 全処理委託量	18.62
⑪ 優良認定処理業者への処理委託量	
⑫ 再生利用業者への処理委託量	
⑬ 熱回収認定業者への処理委託量	
⑭ 熱回収認定業者以外の熱回収を行う業者への処理委託量	



計画の実施状況

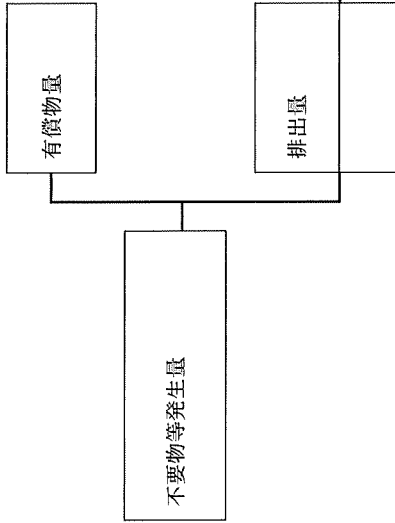
(産業廃棄物の種類：混合)



項目	実績値
㉑ 出量	38.51
②+⑧自ら再生利用を行った量	
⑤自ら熱回収を行った量	
⑦自ら中間処理により減量した量	
③+⑨自ら埋立処分又は海洋投入処分を行った量	
⑩全処理委託量	38.51
⑪優良認定処理業者への処理委託量	
⑫再生利用業者への処理委託量	
⑬熱回収認定業者への処理委託量	
⑭熱回収認定業者以外の熱回収を行う業者への処理委託量	

計画の実施状況

(産業廃棄物の種類：残土〔植生基盤材〕)



項目	実績値
⑩ 出量	
②+⑧ 自ら再生利用を行った量	
⑤ 自ら熱回収を行った量	
⑦ 自ら中間処理により減量した量	
③+⑨ 自ら埋立処分又は海洋投入処分を行った量	
⑩ 全処理委託量	
⑪ 優良認定処理業者への処理委託量	
⑫ 再生利用業者への処理委託量	
⑬ 熱回収認定業者への処理委託量	
⑭ 熱回収認定業者以外の熱回収を行う業者への処理委託量	

(第3面)

備考

- 1 翌年度の6月30日までに提出すること。
- 2 「事業の種類」の欄には、日本標準産業分類の区分を記入すること。
- 3 「産業廃棄物処理計画における目標値」の欄には、項目ごとに、産業廃棄物処理計画に記載した目標値を記入すること。
- 4 第2面には、前年度の産業廃棄物の処理に関して、①～⑭の欄のそれぞれに、(1)から(14)に掲げる量を記入すること。
 - (1) ①欄 当該事業場において生じた産業廃棄物の量
 - (2) ②欄 (1)の量のうち、中間処理をせず直接自ら再生利用した量
 - (3) ③欄 (1)の量のうち、中間処理をせず直接自ら埋立処分又は海洋投入処分した量
 - (4) ④欄 (1)の量のうち、自ら中間処理をした産業廃棄物の当該中間処理前の量
 - (5) ⑤欄 (4)の量のうち、熱回収を行った量
 - (6) ⑥欄 自ら中間処理をした後の量
 - (7) ⑦欄 (4)の量から(6)の量を差し引いた量
 - (8) ⑧欄 (6)の量のうち、自ら利用し、又は他人に売却した量
 - (9) ⑨欄 (6)の量のうち、自ら埋立処分及び海洋投入処分した量
 - (10) ⑩欄 中間処理及び最終処分を委託した量
 - (11) ⑪欄 (10)の量のうち、優良認定処理業者（廃棄物の処理及び清掃に関する法律施行令第6条の11第2号に該当する者）への処理委託量
 - (12) ⑫欄 (10)の量のうち、処理業者への再生利用委託量
 - (13) ⑬欄 (10)の量のうち、認定熱回収施設設置者（廃棄物の処理及び清掃に関する法律第15条の3の3第1項の認定を受けた者）である処理業者への焼却処理委託量
 - (14) ⑭欄 (10)の量のうち、認定熱回収施設設置者以外の熱回収を行っている処理業者への焼却処理委託量
- 5 第2面の左下の表には、項目ごとに、産業廃棄物処理計画に記載したそれぞれの実績値を記入すること。
- 6 産業廃棄物の種類が2以上あるときは、産業廃棄物の種類ごとに、第2面の例により産業廃棄物処理計画の実施状況を明らかにした書面を作成し、当該書面を添付すること。
- 7 ※欄は記入しないこと。

	発生量の目標	①産業廃棄物 排出量	②自己直接 再生利用量	③自己直接埋 立処分又は 海洋投入量	④自己中間 処理量	⑤自己中間 処理残さ量	⑥自己中間処理 後再生利用量	⑦自己中間処理 後直接埋立処分 又は海洋投入量	⑧委託処分量		最終処分
									再生	中間処理 (再生以外)	
廃プラスチック		75.47							75.47		
塩ビ管 他											
小計	29.33	75.47	0.0	0.0	0.0	0.0	0.0	0.0	75.47	0.0	0.00
ゴムくず											
小計	0.0	0.0	0.0	0.0	0.0	0.0	0.0	0.0	0.0	0.0	0.0
金属くず		5.42							5.42		
鉄筋くず 他											
小計	12.74	5.42	0.0	0.0	0.0	0.0	0.0	0.0	5.42	0.0	0.0
ガラス・陶器 磁器くず		20.51									
ガラス・陶器											
小計	17.02	20.51	0.0	0.0	0.0	0.0	0.0	0.0		0.0	20.51
がれき類		2054.05							2054.05		
アスから											
コンから		1788.39							1788.39		
小計	6140.38	3842.44	0.0	0.0	0.0	0.0	0.0	0.0	3842.44	0.0	0.0
汚泥		24.65									
小計	56.21	24.65	0.0	0.0	0.0	0.0	0.0	0.0	0.0	0.0	24.65
木くず		398.04									
小計	1134.60	398.04	0.0	0.0	0.0	0.0	0.0	0.0	0.0	398.04	0.0
紙くず		0.52							0.52		
繊維くず											
小計	0.09	0.52	0.0	0.0	0.0	0.0	0.0	0.0	0.52	0.0	0.0
残土											
小計	0.00	0.00	0.0	0.0	0.0	0.0	0.0	0.0	0.0	0.00	0.0
石綿											
小計	0.0	0.0	0.0	0.0	0.0	0.0	0.0	0.0	0.0	0.0	0.0
石膏		7.96									
廃油		18.62									
蛍光管		0.00									
建設混合廃棄物		0.00									
可燃物											
不燃物											
無分別		38.51									
小計	30.28	65.09	0.0	0.0	0.0	0.0	0.0	0.0	0.0	0.0	65.09
計	7420.65	4432.14	0.0	0.0	0.0	0.0	0.0	0.0	3923.85	398.04	110.25