

県内経済動向調査結果（令和4年10月分）

令和4年12月13日
企業活性化・雇用対策本部
（産業政策課）

概 況

県内経済は、新型コロナウイルス感染症の影響が残る中、個人消費は持ち直しているほか、製造業は堅調な動きが続いており、サービス業は持ち直しつつある。

主な業種	状 況
製 造 業	電子部品・デバイス・電子回路等で好調な動きがみられ、全体としては堅調な動きが続いている。 生産額、受注額はそれぞれ前年同月比15.0%増、12.1%増となった。 3か月先の業況見通しDIは、0.0から▲27.3となった。
建 設 業	公共投資は2か月ぶりに前年同月を上回った。 受注額、完工高はそれぞれ前年同月比7.5%減、65.8%減となった。 3か月先の業況見通しDIは、前月に続き▲25.0となった。
小 売 業	全体としては堅調に推移している。 売上高は前年同月比7.3%増となった。 3か月先の業況見通しDIは、▲14.3から▲50.0となった。
サービス業	各種消費喚起施策等により、全体として持ち直しつつある。 売上高は前年同月比9.2%増となった。 3か月先の業況見通しDIは、▲11.8から▲41.2となった。

製造業の動向

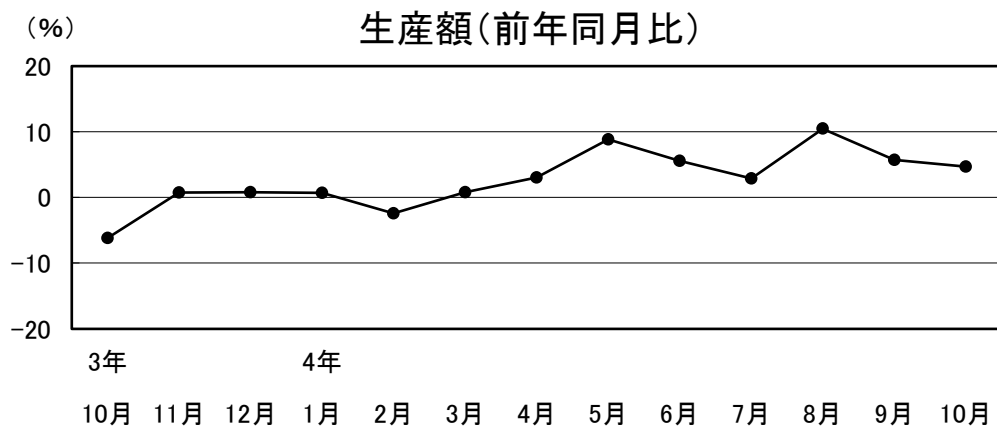
1 食料品

強含みの動きが続いている。

生産額は前年同月比4.7%増。

3か月先の業況見通しDIは、9.1から▲18.2となった。

全体的に好調な動きがみられ、前年同月を上回っている。



3年	4年		
10月	11月	12月	1月
-6.2	0.7	0.8	0.7
	-2.4	0.8	3.0
	8.8	5.5	2.8
	10.5	5.7	4.7

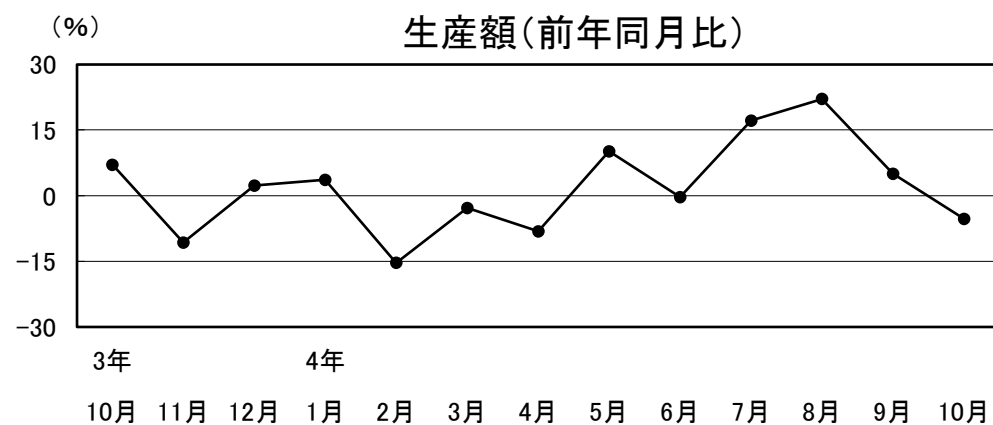
2 繊維工業

弱含みの動きとなっている。

生産額、受注額はそれぞれ前年同月比5.3%減、5.7%増。

3か月先の業況見通しDIは、0.0から▲28.6となった。

一部に減少がみられ、前年同月を下回っている。



3年	4年		
10月	11月	12月	1月
7.1	-10.7	2.3	3.6
	-15.3	-2.8	-8.1
	10.2	-0.3	17.2
	22.1	5.0	-5.3

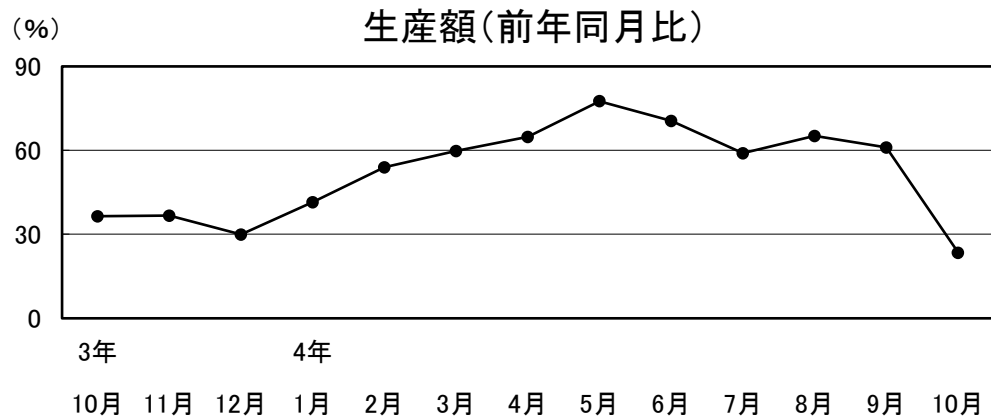
3 木材・木製品

好調な動きが鈍化している。

生産額、受注額はそれぞれ前年同月比23.5%増、24.2%増。

3か月先の業況見通しDIは、▲22.2から▲66.7となった。

一部に好調な動きがみられ、前年同月を上回っている。



3年	4年											
10月	11月	12月	1月	2月	3月	4月	5月	6月	7月	8月	9月	10月
36.4	36.6	29.9	41.5	53.9	59.8	64.8	77.5	70.5	59.0	65.1	61.0	23.5

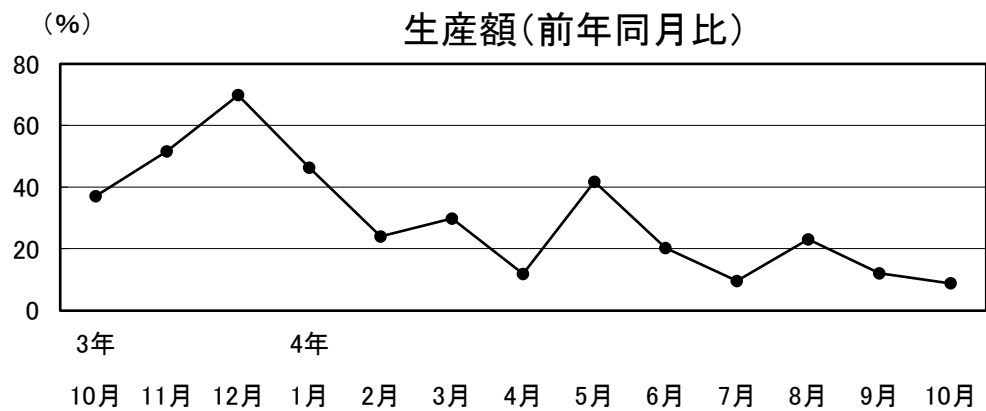
4 鉄鋼・金属製品

強めの動きが続いている。

生産額、受注額はそれぞれ前年同月比8.8%増、5.6%減。

3か月先の業況見通しDIは、30.0から0.0となった。

全体的に好調な動きがみられ、前年同月を上回っている。



3年	4年											
10月	11月	12月	1月	2月	3月	4月	5月	6月	7月	8月	9月	10月
37.0	51.6	69.8	46.4	23.9	29.8	11.9	41.8	20.2	9.6	23.0	12.1	8.8

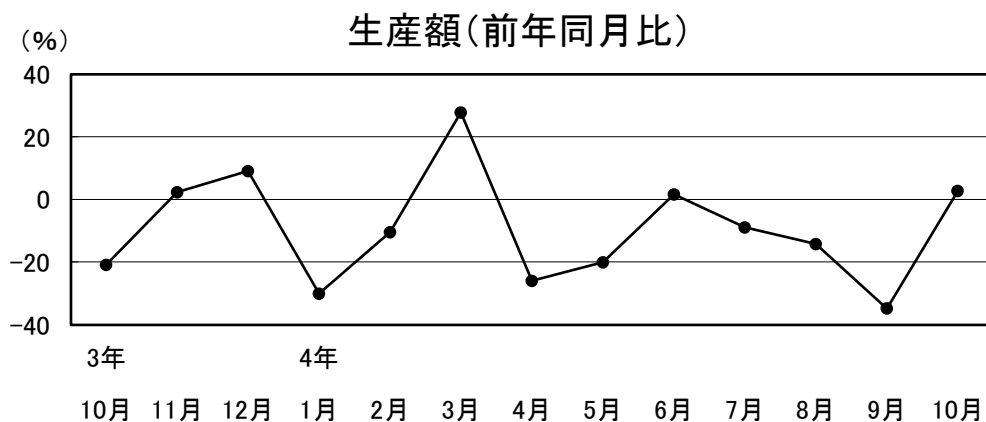
5 はん用・生産用機械器具

やや強含みの動きとなっている。

生産額、受注額はそれぞれ前年同月比2.7%増、55.8%減。

3か月先の業況見通しDIは、▲9.1から▲18.2となった。

材料や部品の不足の影響等があるものの、前年同月を上回っている。



3年	4年											
10月	11月	12月	1月	2月	3月	4月	5月	6月	7月	8月	9月	10月
-20.9	2.3	9.0	-30.1	-10.4	27.8	-25.9	-20.0	1.6	-8.9	-14.3	-34.8	2.7

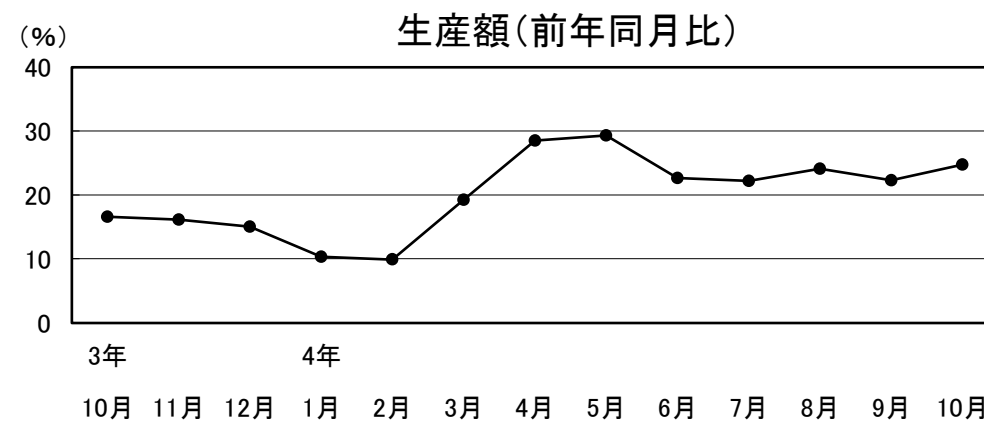
6 電子部品・デバイス・電子回路

強めの動きが続いている。

生産額、受注額はそれぞれ前年同月比24.8%増、26.2%増。

3か月先の業況見通しDIは、▲21.4から▲50.0となった。

一部に好調な動きがみられ、前年同月を上回っている。



3年	4年											
10月	11月	12月	1月	2月	3月	4月	5月	6月	7月	8月	9月	10月
16.6	16.1	15.0	10.3	9.9	19.2	28.5	29.3	22.7	22.2	24.1	22.3	24.8

7 輸送用機械器具

強含みの動きとなっている。

生産額、受注額はそれぞれ前年同月比29.4%増、40.2%増。

3か月先の業況見通しDIは、0.0から▲25.0となった。

自動車メーカーで半導体不足等の影響があるものの、前年同月を上回っている。

8 業務用機械器具

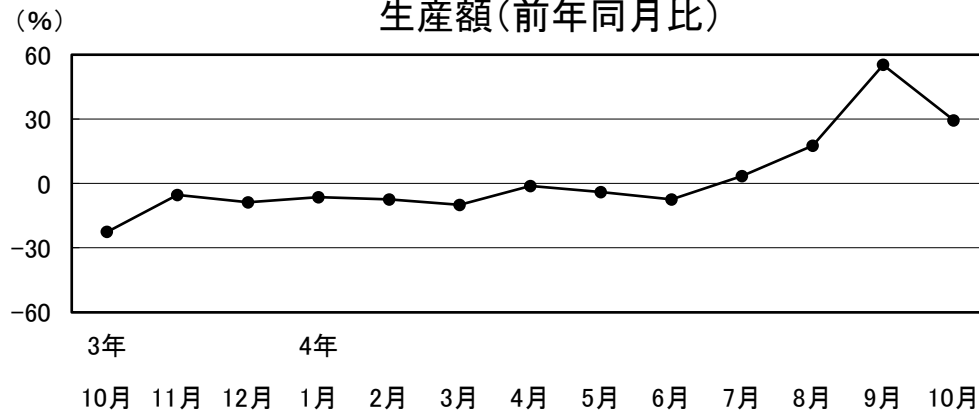
やや強含みの動きが続いている。

生産額、受注額はそれぞれ前年同月比4.2%増、8.3%増。

3か月先の業況見通しDIは、28.6から0.0となった。

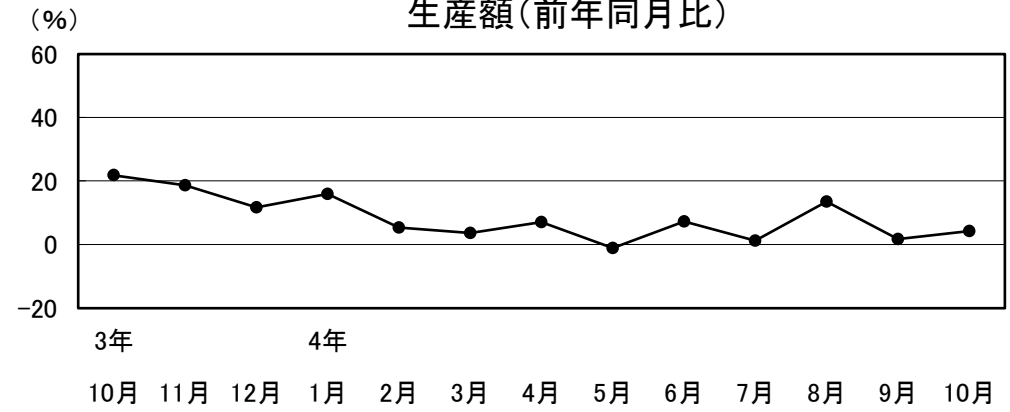
全体的に堅調な動きがみられ、前年同月を上回っている。

生産額(前年同月比)



3年	4年											
10月	11月	12月	1月	2月	3月	4月	5月	6月	7月	8月	9月	10月
-22.5	-5.4	-8.7	-6.3	-7.4	-10.0	-1.2	-4.0	-7.4	3.4	17.6	55.3	29.4

生産額(前年同月比)



3年	4年											
10月	11月	12月	1月	2月	3月	4月	5月	6月	7月	8月	9月	10月
21.8	18.6	11.7	16.0	5.3	3.6	7.1	-1.1	7.3	1.2	13.5	1.7	4.2

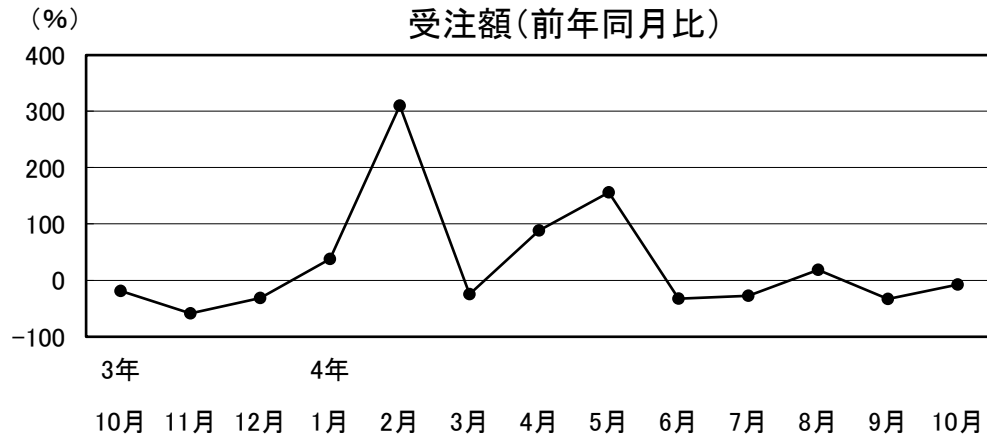
建設業の動向

建設業

公共投資は2か月ぶりに前年同月を上回った。

受注額、完工高はそれぞれ前年同月比7.5%減、65.8%減。
3か月先の業況見通しDIは、前月に続き▲25.0となった。

受注額(前年同月比)



3年	4年											
10月	11月	12月	1月	2月	3月	4月	5月	6月	7月	8月	9月	10月
-18.9	-58.6	-31.6	37.9	310.0	-24.4	88.4	156.2	-32.5	-27.3	18.4	-33.2	-7.5

小売業の動向

1 飲食料品

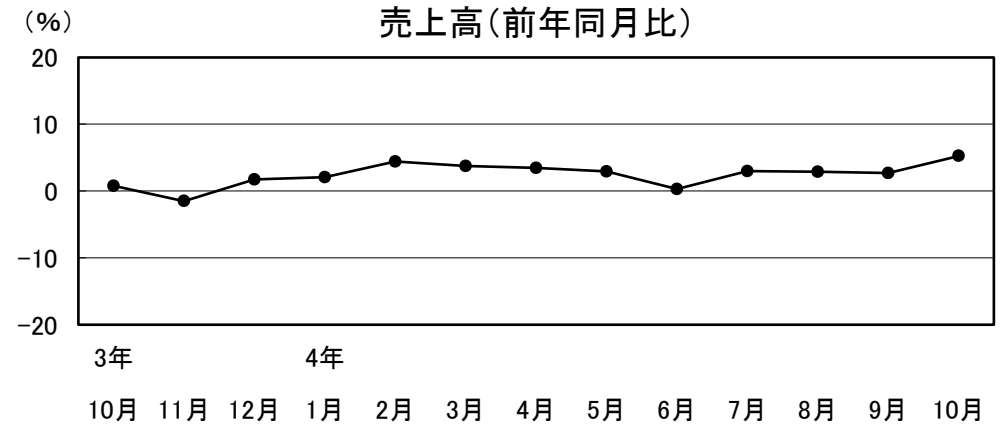
やや強含みの動きが続いている。

売上高は前年同月比5.3%増となった。

3か月先の業況見通しDIは、▲10.0から▲50.0となった。

全体としては堅調に推移し、前年同月を上回っている。

売上高(前年同月比)



3年	4年											
10月	11月	12月	1月	2月	3月	4月	5月	6月	7月	8月	9月	10月
0.8	-1.5	1.7	2.0	4.4	3.7	3.4	2.9	0.3	3.0	2.9	2.7	5.3

サービス業の動向

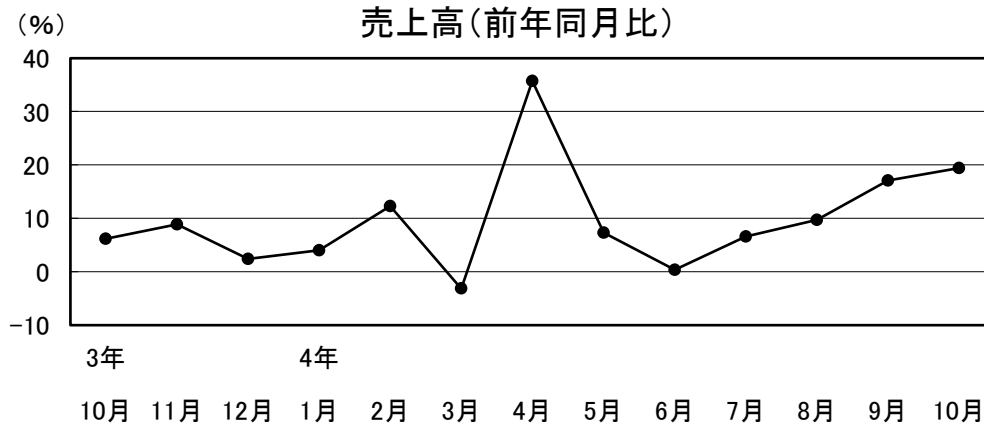
2 衣服・身の回り品

強めの動きとなっている。

売上高は前年同月比19.4%増となった。

3か月先の業況見通しDIは、▲18.2から▲50.0となった。

一部に好調な動きがみられ、前年同月を上回っている。



3年	4年
10月	10月
11月	11月
12月	12月
1月	1月
2月	2月
3月	3月
4月	4月
5月	5月
6月	6月
7月	7月
8月	8月
9月	9月
10月	10月

6.2	8.9	2.4	4.0	12.3	-3.1	35.7	7.3	0.4	6.6	9.7	17.1	19.4
-----	-----	-----	-----	------	------	------	-----	-----	-----	-----	------	------

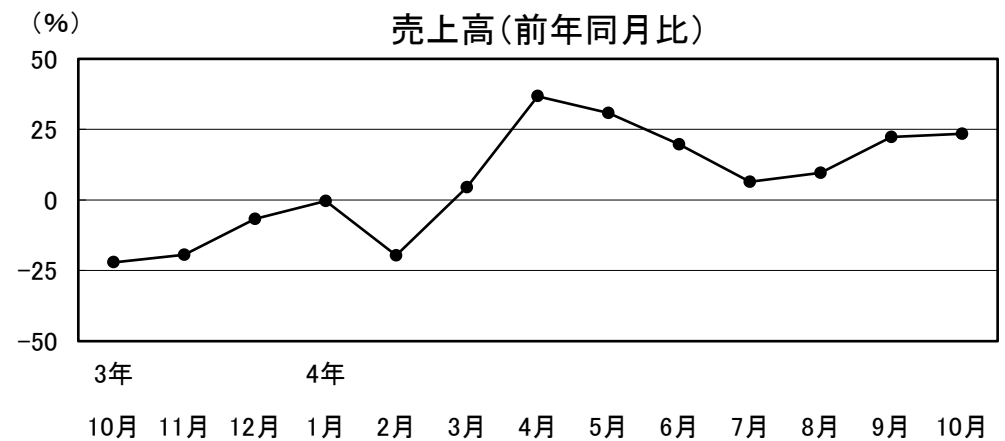
1 旅館・ホテル

弱含みの動きが続いている。

売上高は前年同月比23.4%増となった。

3か月先の業況見通しDIは、9.1から▲63.6となった。

持ち直しの動きがみられるものの、新型コロナウイルス感染症の影響を受ける前の水準には回復しておらず、弱含みの状態が続いている。



3年	4年
10月	10月
11月	11月
12月	12月
1月	1月
2月	2月
3月	3月
4月	4月
5月	5月
6月	6月
7月	7月
8月	8月
9月	9月
10月	10月

-22.0	-19.5	-6.7	-0.4	-19.6	4.5	36.7	30.8	19.7	6.4	9.5	22.2	23.4
-------	-------	------	------	-------	-----	------	------	------	-----	-----	------	------

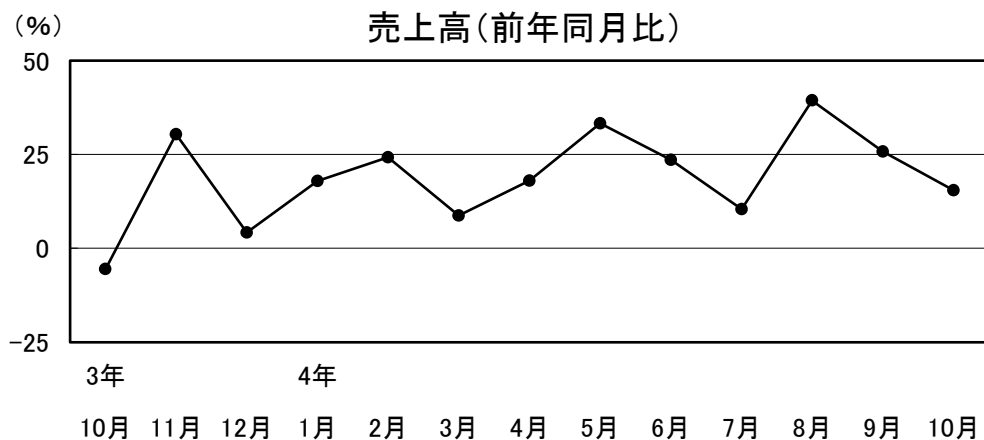
2 道路旅客運送

弱めの動きが続いている。

売上高は前年同月比15.5%増となった。

3か月先の業況見通しD Iは、前月に続き40.0となった。

持ち直しの動きがみられるものの、新型コロナウイルス感染症の影響を受ける前の水準には回復しておらず、弱めの状態が続いている。



3年	4年
10月	11月
12月	1月
2月	3月
4月	5月
6月	7月
8月	9月
10月	10月

-5.5	30.3	4.2	17.9	24.2	8.8	18.0	33.2	23.5	10.5	39.4	25.7	15.5
------	------	-----	------	------	-----	------	------	------	------	------	------	------

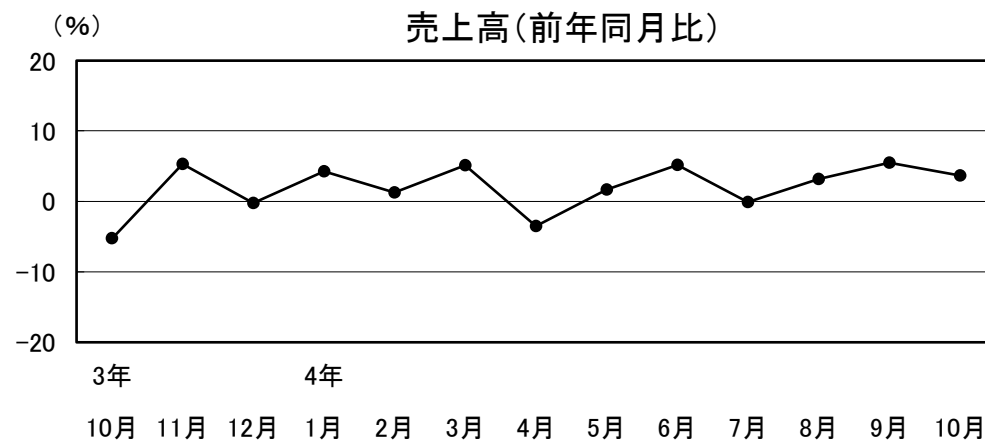
3 道路貨物運送

強含みの動きが続いている。

売上高は前年同月比3.7%増となった。

3か月先の業況見通しD Iは、▲20.0から▲60.0となった。

全体的に堅調に推移し、前年同月を上回っている。



3年	4年
10月	11月
12月	1月
2月	3月
4月	5月
6月	7月
8月	9月
10月	10月

-5.3	5.3	-0.3	4.3	1.2	5.1	-3.5	1.7	5.2	-0.1	3.2	5.5	3.7
------	-----	------	-----	-----	-----	------	-----	-----	------	-----	-----	-----

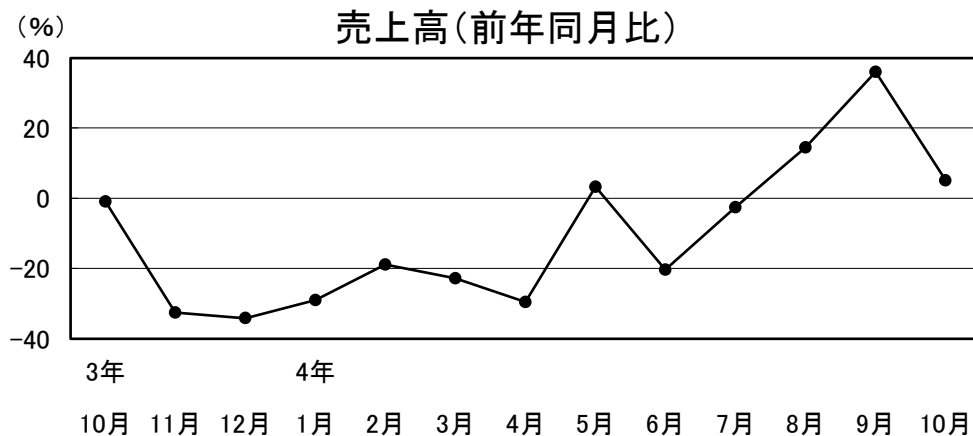
4 情報サービス

強含みの動きとなっている。

売上高は前年同月比5.0%増となった。

3か月先の業況見通しDIは、前月に続き▲20.0となった。

一部に好調な動きがみられ、前年同月を上回っている。



3年	4年											
10月	11月	12月	1月	2月	3月	4月	5月	6月	7月	8月	9月	10月
-0.9	-32.6	-34.2	-29.0	-18.9	-22.8	-29.6	3.2	-20.4	-2.6	14.5	36.0	5.0

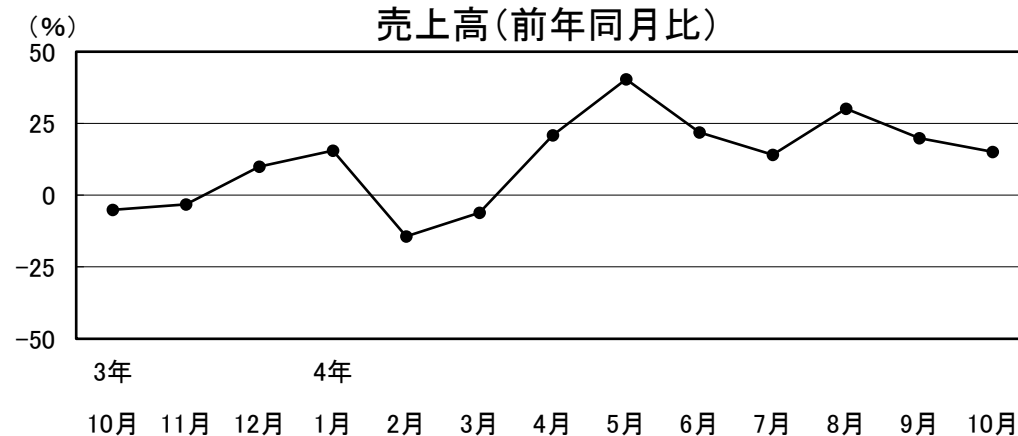
5 飲食・観光

強めの動きとなっている。

売上高は前年同月比15.0%増となった。

3か月先の業況見通しDIは、前月に続き▲62.5となった。

各種消費喚起施策等により、前年同月を上回っている。



3年	4年											
10月	11月	12月	1月	2月	3月	4月	5月	6月	7月	8月	9月	10月
-5.1	-3.2	9.9	15.5	-14.3	-6.1	20.9	40.4	21.9	14.0	30.1	19.8	15.0