

秋田風力発電関連企業 ガイドブック 2023



風力トレーニングセンター秋田塾は、GWO※ (Global Wind Organisation) の国際標準の基礎安全訓練であるBST (Basic Safety Training) の訓練提供機関です。秋田塾では、以下の4つのモジュールの資格を取得できます。(2年間有効)



GLOBAL WIND ORGANISATION

訓練概要

★ 実習あり

マニュアルハンドリング (Manual Handling)

- マニュアルハンドリングの原則
- マニュアルハンドリングによるケガの予防★

応急処置 (First Aid)

- 人体の構造
- ケガや病気の診断方法★
- 応急処置★
- 災害発生を想定した模擬訓練★

高所作業訓練 (Working At Heights)

- 高所作業理論
- 個人用保護具の点検
- 高所作業での安全行動★
- 垂直はしごでの救助★
- 緊急降下★

防火と消火 (Fire Awareness)

- 関連法規
- 防火と消火に関する知識
- 風力発電におけるリスク
- 消火機器の使用法★
- 煙の充満した環境からの脱出★

※2024年度にシーサバイバル訓練を開講予定(男鹿市)



〒011-0911 秋田県秋田市飯島字古道下川端217-6 (東北電力株式会社 秋田火力発電所構内)

予約サイト <https://www.tohoku-res.co.jp/seminar/akitajyuku.html>

電話番号 022-724-7455 (東北電力RENEES代表)

交通アクセス
・電車でお越しの場合：秋田駅→土崎駅 (JR) 約10分、土崎駅 (JR) よりタクシーで約12分
・お車でお越しの場合：秋田北ICより車で約20分



掲載企業一覧 (技術分野別)

目次

- 掲載企業一覧 (技術分野別) ……2ページ
- 企業概要 (76社) ……4ページ
- 企業マップ ……80ページ
- 企業索引 (五十音順) ……82ページ

主力分野	掲載ページ	企業名	技術分野																
			製造業				建設業			メンテナンス業			卸売・小売・リース業						
			調査・コンサルティング業	鉄鋼部品	コンクリート製品	電気部品	その他製造業	運輸業	土木・建築	電気・機械	その他建設業	電気・機械設備		海洋・船舶	ドローン(UAV・ROV)	その他メンテナンス			
ティンパ業	4	(株)自然科学調査事務所	◎									○ (さく井、温泉掘削等)							
	5	(株)東亜測量設計	◎																
鉄鋼部品	6	アキモク鉄工(株)	◎																
	7	(株)五十鈴製作所 秋田工場	◎																
	8	(株)伊藤技研	◎																
	9	MEP(株)	◎																
	10	(株)共進	◎			△ (精密機械部品)													
	11	協伸精鋼(株)	◎																
	12	(株)ケーエムエフ 大曲工場	◎	▲														▲	
	13	興栄建設(株)	◎						○										
	14	シー・アンド・シー(株)	◎																
	15	新東北メタル(株)	◎																
	16	千代田興業(株)	◎						○										
	17	(株)東北機械製作所	◎																
	18	東洋工業(株)	◎																
	19	(株)土佐製作 秋田工場	◎																
	20	戸田鉄工(株)	◎										○						
21	日本機械工業(株)	◎				○ (鋼加工)		○ ○										○	
22	日本精機(株)	◎																○ (プラント)	
23	(株)森井製作所 秋田工場	◎						△											
24	(株)ヤマテコーポレーション 秋田工場	◎																	
25	山本精機(株)	◎																	
製品	26	共和コンクリート工業(株) 秋田支店			◎														
	27	東北藤村フレスト(株)	△		◎				△ △ △										○
	28	(株)ホクエツ秋田		△	◎														
電気部品	29	前田製管(株) 秋田支店			◎					△ △									
	30	(株)アイセス				◎													
	31	秋田指月(株)				◎													
	32	北日本興業(株)				◎													
	33	(株)サンテック				◎													
	34	(株)山王電機製作所		△		◎		○ (機械組立)											
	35	積進工業(株)		○		◎													
	36	(株)テクレコ 秋田工場				◎													
	37	(株)東陽電装				◎													
	38	(株)武藤電子工業				◎													
製造業	39	秋田造船鉄工(株)		○		◎ (溶接)						○ ○							
	40	秋木製鋼(株)		○		◎ (鑄鋼品)						○							○ (機械設備メンテ)

◎→主力分野 ○→自社で対応可能な分野 △→県内にある協力会社を含め対応可能な分野 ▲→県外にある協力会社を含め対応可能な分野

主力分野	掲載ページ	企業名	技術分野														
			製造業				建設業			メンテナンス業							
			調査・コンサルティング業	鉄鋼部品	電気部品	その他製造業	運輸業	土木・建築	電気・機械	その他建設業	電気・機械設備	海洋・船舶	ドローン(UAV・ROV)	その他メンテナンス	卸売・小売・リース業		
その他製造業	41	(株)アスター				◎ (モータ)											
	42	小林工業(株)		○		◎ (金型等)											
	43	(株)五洋電子				◎ (電子機器)										○ (電子機器)	
	44	(株)三栄機械		○	△	◎ (アノード、刷毛、器具)	△	△	○	○ (機械器具設置、管工事)	○					○ (Special Tool、各種機器)	
	45	JUKI産機テクノロジー(株)		○	○	◎ (産業用設備)											
	46	(株)ディクシア				◎ (電子機器)					○						
	47	東光鉄工(株)		○	△	◎ (建築鉄骨等)		○	△				▲	○	○ (機械設備・クレーン)		
	48	リントツ工業(株)				◎ (ステンレス製建具)											
運輸業	49	(株)八森運輸					◎										
土木・建築	50	大森建設(株)	▲	○	○	○ (発泡樹脂製品等)	○	◎	○	○ (海上構造物設置)	○	○	○	▲	○ (河川メンテ業務等)		
	51	(株)加藤建設						◎		○ (風車設置、解体)	○	○	○	○	○ (ケーブル・洗掘補修等)		
	52	(株)沢木組	○					◎	○	○ (解体、撤去等)	○	○	○				
	53	(株)サンワ興建						◎									
	54	(株)清水組						◎									
	55	(株)杉貞石材						◎									
	56	高橋秋和建設(株)						◎	△				△	○	○ (潜水土)		
電気・機械	57	村岡建設工業(株)						◎		○ (とび工事等)			○	○ (施設内維持管理業務等)			
	58	(有)石井電気工事							◎			○					
	59	羽後電設工業(株)							◎			○					
	60	日本電機興業(株)							◎			▲					
	61	能代電設工業(株)							◎			○					
	62	本荘電気工業(株)							◎			○					
	63	(有)マサカ電気							◎			○					
	64	(株)ユアテック 秋田支社	△						○	◎	○ (通信)	○					
電気機械設備	65	羽後設備(株)									◎						
66	太平ビルサービス(株) 秋田支店										◎			○ (清掃)			
海洋・船舶	67	Akita OW Service(株)										◎					
	68	(有)沿海潜水調査										◎					
メンテナンス他	69	アチハ(株) 秋田支店				▲ (風車部品、増速機)	○	○	○	○ (風車据付)	○	○	◎ (風力発電機保守)				
	70	ALSOK秋田(株)							○			○	○	◎ (施設セキュリティ)		○	
	71	SG WIND JAPAN(株)		△					△	△ (鉄板敷き・構造物設置)	△		◎ (風力発電機保守)				
	72	東北ビル管財(株)	○						△	△	○ (解体)			◎ (清掃)			
	73	(株)富士電機製作所 秋田出張所	○		○	○ (発電機・電動機及び関連機器製造)								◎ (発電機及び関連機器修繕)			
卸売小売・リース業	74	(株)池田										○					◎
	75	(有)羽後測機										○	△ (測量・測定機器修理、点検)				◎
	76	斎藤商会															◎
	77	(株)サンワ		▲					○								◎
	78	東北化学薬品(株) 秋田支店															◎
	79	廣瀬産業(株)・猿田興業(株)															◎

(株)自然科学調査事務所



【環境アセスメント・環境調査】はお任せください!!

洋上風力発電事業においては環境影響評価を得意分野とし、運転開始後の環境影響評価も担当致します!!

特に、新エネルギー部長の石原は【イラク国原油パイプライン改修】【スリランカ国ラグーンの橋梁建設】にも携わった経験があり、開発と環境の境界領域に長じております。イラク国ではBoskalis社の浚渫船乗船も経験し、英会話の実践的なコミュニケーション力も兼ね備えております。お気軽に石原までご相談ください。



イラクオイルターミナル
環境影響評価調査写真

潜水目視による海藻類調査写真

鳥類調査写真

※【豊かな自然環境の保全と、持続可能な地域社会への貢献】に努力を続け、長年培ってきた【知識と技術】を次世代に継承するため社員育成にも力を入れております。

事業内容
建設コンサルタント
主要サービス
環境影響評価・環境調査、地質・土質調査、土木設計・測量、さく井工事、温泉工事、地すべり対策等
製造技術
海洋調査技術、海洋測量技術、陸上工事、地すべり対策
保有設備機器
海洋調査資機材一式、陸上工事資機材一式、ゴムボート、船外機エンジン、ユニック
認証取得
建設コンサルタント(地質、建設環境、農業土木、道路、河川、砂防及び海岸・海洋)、地質調査業、測量業、補償コンサルタント(土地調査)、建設業(さく井工事、土木工事、とび・土工工事、水道施設工事)、環境大臣指定調査機関(土壤汚染対策法第3条指定)
主要取引先
国土交通省、農林水産省、経済産業省、環境省、秋田県及び地域振興局、秋田県内市町村

保有資格及び有資格者数	
資格	人数
技術士	9
RCCM	19
測量士	10
環境アセスメント士	5
環境計量士	1
自然再生士	2
1級生物分類技能検定動物	1
2級生物分類技能検定植物	1
小型船舶操縦免許	1
潜水土	1
工事作業警戒船講習	2
※その他 ホームページをご参照ください	

風力発電における実績
秋田県の洋上風力発電事業環境影響評価業務6件 同陸上風力発電事業環境影響評価業務5件 その他実績はホームページをご覧ください。

代表者 鈴木 建一
 設立年月日 1977年7月1日
 資本金 2,500万円
 従業員数 66人(男性:58 女性:8)
 郵便番号 014-0044
 住所 大仙市戸時字谷地添102番地1

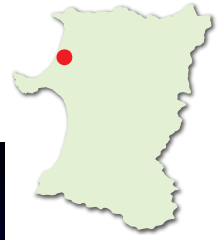
担当者所属 新エネルギー部
 担当者氏名 石原 元
 電話番号 0187-63-3424
 F A X 0187-63-6601
 E-mail ishihara@shizenkagaku.co.jp
 英語対応力 技術者と英語での口頭相談可

企業HP



WEBミーティング対応○

(株)東亜測量設計



調査・コンサル
ディング業

先端技術を活用し地域社会に貢献します!



主要サービス

地上測量、補償及び建設コンサルタント、GIS及び海底地形調査事業を展開。「THINK GLOBAL ACT LOCAL」を経営理念に先端技術を活用し、さらにそれを発展させて地域社会のために事業を展開しています。



当社の強み

マルチビーム・UAV(無人航空機)、3次元レーダーなどの機器、そして独自のGIS(地理情報システム)などの先端技術を活用しています。

事業内容

測量、土木設計、調査、マルチビームによる海底ケーブル探査、レーザードローンによる計測

施工技術

基準点測量、水準測量、路線測量、河川測量、用地測量、深淺測量、地形測量、道路設計、河川設計、土地調査等

保有設備機器

マルチビーム、UAV(無人航空機)、3次元レーダー

認証取得

測量業 第(9)-12385号
建設コンサルタント(道路部門)(河川、砂防及び海岸・海洋部門)
建31第9267号
補償コンサルタント(土地調査部門) 補05第3457号

主要取引先

能代市、八峰町、藤里町、秋田県山本地域振興局、秋田県北秋田地域振興局、秋田県鹿角地域振興局

保有資格及び有資格者数

資格	人数
測量士	6
測量士補	2
補償業務管理士	1
1級土木施工管理技士	2
技術士	2
RCCM	2
無人航空機操縦技能資格	2
無人航空機安全運航管理者資格	2
水路測量技術検定港湾	2

風力発電における実績

平成28年度秋田港・能代港洋上風力発電事業のうち深淺測量

代表者 代表取締役 奈良 一男
設立年月日 1981年4月1日
資本金 1,000万円
従業員数 11人
郵便番号 016-0161
住所 能代市宇松長布346-19

担当者所属
担当者氏名 奈良 一男
電話番号 0185-54-7949
FAX 0185-54-5050
E-mail toa@shirakami.or.jp
英語対応力 英語対応不可

企業HP



WEBミーティング対応○

アキモク鉄工(株)



“完全製品”に最適化した生産体制で“満足”を提供します。

- ◇当社独自の品質マネジメントシステムで構築された設計開発・調達・製作・組立・検査・能力試験・据付・アフターサービス等の一環体制により多種多様なものづくりの最適化をはかり、お客様の満足と称賛に向けた共存共栄のスタンスのもと、提案型のサービスを提供しております。
- ◇SS・SUS・ALの大型溶接構造物に特化した製缶工場と機械加工・組立工場を併設してQCD要求に対応します。



航空エンジン部品搬送機材

【新規開発製品】

航空機や車両等の塩害(沿岸地域の運行・保管での塩分付着や冬季の道路凍結防止剤付着による腐食)の防止対策に向けて、ファインバブル噴射型・塩分洗浄装置『ハイパーウォッシャー』を開発し、提供を開始しました。



HW-10



HW-10 洗浄試験状況

事業内容

公共工事(橋梁、水門等)の設計・製作・メンテナンス
産業機械、省力化機械等の製作
ファインバブル関連装置、航空機GSE製品、クレーン、その他

主要製品

橋梁、水門、クレーン、ダイキャストマシーン部品

製造技術

溶接製缶、設計開発、機械加工、組立、据付、付帯工事

製造可能サイズ・重量・材質

鋼構造物

- ①L=13m以下×W=3.4m以下×H=3.4m以下
- ②L=13m以上23m以下×W=2.5m以下×H=2.5m以下
中型加工機械での機械加工(SS、SUS、AL、SCM他)

認証取得

ISO9001、AS9100 (JISQ9100)

主要取引先【製品適用分野・業種】

秋田県、芝浦機械(株)、(株)日立パワーソリューションズ
シマツプレジジョンインスツルメンツインク日本支店

主要設備機器

設備機器名	仕様	台数
矯正プレス機	200T	3
天井クレーン	20T 7.5T 5T 2.8T 2T	8
ヤードクレーン	20T	1
MAG溶接機	500A	9
TIG溶接機	300A 200A	2
MIG溶接機	350A	3
立型マシニングセンター	1530×660	1
横型マシニングセンター	1500×2000etc	3
横型ターニングセンタ	φ500×1500	1
立中ぐり盤	2000×1200	1
平面研磨機	1250×500	1

代表者 代表取締役 花下 智之
設立年月日 1980年10月18日
資本金 3,000万円
従業員数 29人(男:25人 女:4人)
郵便番号 016-0122
住所 能代市扇田字柑子畑1番地29

担当者所属 営業グループ
担当者氏名 小林 英孝
電話番号 0185-58-3691
FAX 0185-58-3688
E-mail kobayashi-h@akimoku-iw.jp
英語対応力 英語文書による回答が可能

企業HP



WEBミーティング対応○

(株)五十鈴製作所 秋田工場



低圧鑄造機のトップメーカー

産業設備の提案⇒立案⇒打合せ⇒設計⇒溶接加工
⇒機械加工⇒組立⇒電装(ハードソフト)
⇒試運転⇒現地据付

～自社内一括生産で造り上げています。～



ダイレクトモータ式低圧鑄造機



自動酸洗設備



集光式太陽光発電追尾システム

事業内容

産業機械の設計製作

主要製品

- ・低圧鑄造機と周辺装置 ・自動化設備
- ・一般鋼自動酸洗設備
- ・太陽光追尾装置集光発電システム

製造技術

- ・溶接加工・機械加工・組立・配管
- ・配線・装置試運転・現地据付

製造可能サイズ・重量・材質

サイズ：最大6.6m×2.5m×1.5m 重量：10t
材質：鉄、ステンレス、アルミ、特殊鋼

認証取得

ISO9001、ISO14001

主要取引先【製品適用分野・業種】

トヨタ自動車(株)、スズキ株式会社、日野自動車(株)、
ダイハツ工業(株)、本田技研工業(株)

主要設備機器

設備機器名	仕様	台数
歪取り用焼鈍炉	1.2m×1.9m×3.2m	1
立型マシニングセンター	2.2m×0.8m×0.6m	1
五面加工機	6.6m×2.5m×1.5m	1
NC旋盤	φ300×1.2m	1
長尺旋盤	φ300×3.0m	1
ドリリングセンター	0.8m×0.4m×0.4m	1
ラジアルボール盤		1
NC横中ぐり盤	2.0m×1.5m×1.8m	1
プレスブレーキ		1
半自動溶接機		5
TIG溶接機		2
天井クレーン	2.8t 5.0t 10.0t	各1

代表者 取締役秋田工場長 長野 善和
設立年月日 1991年5月
資本金 6,873万円
従業員数 21人
郵便番号 010-1415
住所 秋田市御所野湯本4-1-4

担当者所属 秋田工場
担当者氏名 水沢 和雄
電話番号 018-826-1181
FAX 018-826-1182
E-mail 216mizusawa@iszmfg.co.jp
英語対応力 英語対応不可

企業HP



WEBミーティング対応○

出来ない理由より出来る方法を考え、改善・改革を追求します！



当社は非鉄金属加工を主業務としており、オーダーメイドに近いスタイルによる多品種少量生産により、様々なニーズにお応えしてまいりました。その販路は全国に展開しております。「人材こそが企業発展の基本である」という社長の理念の元、一人ひとりのパーソナリティや得意分野を尊重し新たな技術に挑戦しております。

今後は三次元加工にも力を入れ、培ってきた経験と技術、設備更新による新しい力を融合しお客様のニーズに応えられる唯一無二の鋳金会社を目指します。



事業内容

配電盤設計製作、レーザー加工、チタン加工、ステンレス加工

主要製品

大型配電盤、各種ダクト、サイレンサー、ガスタービン、各種プラント、接続箱、分電盤 他

製造技術

製缶・鉄骨加工、板金加工、プレス加工、溶接、レーザー加工、電装組立、焼付塗装 ステンレス・アルミ・チタン加工

製造可能サイズ・重量・材質

単体：10M×3M×3M、組立式：15M×7M×5M
重量：10t、材質：SS・SUS・アルミ・チタン・銅

認証取得

ISO9001：2015

主要取引先(製品適用分野・業種)

(株)IHI【発電機プラント】、(株)大館製作所【JR製品】、東光鉄工(株)【各種自動機】、(株)アルバック【真空チャンバー架台】、(株)小林機械【半導体用自動機】

主要設備機器

設備機器名	仕様	台数
レーザーマシン	6k、9k	各1
CNCフラットパンチプレス	5'×10't 2.3	1
ハイブリッドプレスブレーキ	350t 3M	1
NC油圧プレスブレーキ	150t 4M	1
NC油圧プレスブレーキ	80t、50t他	6
五面加工機	2m×4m×1.5z	1
ウォータージェットマシン	2m×1.5m	1
バンドソー	角度切付 650型	3
マシンニングセンタ	2m×1m	3
NC旋盤	φ200	1
CO2半自動溶接機	350A(交流)	15
アルゴン溶接機	300A	15
3次元ファイバーレーザー加工機	FG-220	1

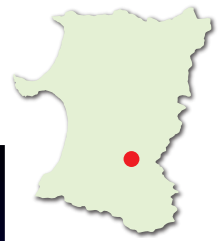
代表者 伊藤 寿博
設立年月日 1980年7月1日
資本金 1,000万円
従業員数 57人
郵便番号 018-5751
住所 大館市二井田字上四ノ羽出75番1

担当者所属 代表取締役
担当者氏名 伊藤 寿博
電話番号 0186-49-0705
FAX 0186-43-9370
E-mail giken@ito-g.co.jp
英語対応力 英語文書による回答が可能

企業HP



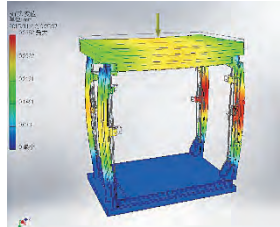
WEBミーティング対応



高精度なアルミ・ステンレスの溶接ニーズに即応します。

活用技術・提案内容 1

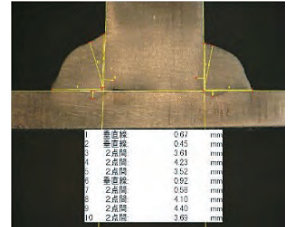
[溶接強度の解析 1]
耐荷重試験により筐体の変位量を計測し、製品の溶接強度を保証する。



右図:3DCAD解析画像

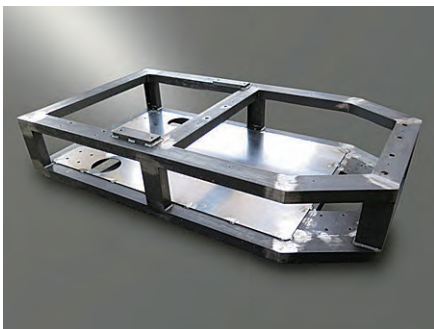
活用技術・提案内容 2

[溶接強度の解析 2]
テストピースにより溶接脚長のご厚を数値化し量産時の品質安定に反映させる。



右図：溶接部の解析画像

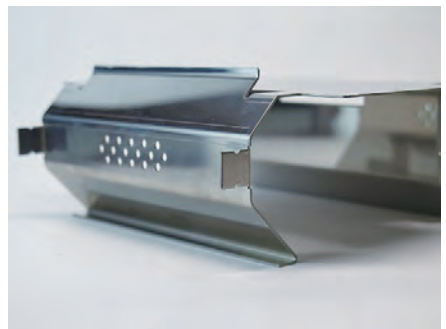
製品画像 1



製品画像 2



製品画像 3



事業内容

- ・鉄、非鉄材のシートメタル加工及び製缶加工
- ・装置組立(電気部材調達含む)

主要製品

- ・ドライブトレイン系製造装置部品
- ・監視カメラ制御系筐体
- ・医療機器部品製造

製造技術

溶接ロボット、ベンディングロボットの活用により、安定品質を実現

製造可能サイズ・重量・材質

鉄、ステンレス、アルミ、銅

認証取得

エコステージ2

主要取引先【製品適用分野・業種】

迫りコー(株)、JUKI秋田精密(株)、(株)日立国際電気、ダイヘン青森(株)、古河電気工業(株)、三井電子(株)

主要設備機器

設備機器名	仕様	台数
CNCタレットパンチプレス	300kN	1
CNCタレットパンチプレス	200kN (6段棚+MJC)	1
炭酸ガスレーザー加工機	高精度位置決めカメラ搭載 2kW	1
油圧式プレス機	35t	1
手動タップ切削機		4
NCタッピングマシン	t0.8 ~ t4.5、3軸 (M2 ~ M6)	1
バリ取機	t0.5 ~ t3.2 最大610mm	1
ベンディングマシーン	NC制御付き 80t 油圧	3
TIG 溶接機		6
半自動溶接機		5
テーブルスポット溶接機		1
スポット溶接機		3

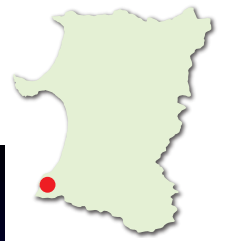
代表者 大森 富重
 設立年月日 1987年10月1日
 資本金 2,000万円
 従業員数 45人(男:35人、女:10人)
 郵便番号 014-1413
 住所 大仙市角間川町字小萩立32番地

担当者所属 業務部
 担当者氏名 大森 富重
 電話番号 0187-65-2265
 F A X 0187-65-3511
 E-mail tomishige@mep-akita.jp
 英語対応力 英語文書による回答が可能

企業HP



WEBミーティング対応○



「超」がつくモノづくり。

■ 充実した設備と高い技術力

マシニングセンター、複合旋盤、研磨等を使用し金属・精密部品加工をしております。

中でもワイヤーカット加工では焼入れ材やSUS材の薄物(t=0.02～2.0mm)加工を最も得意としています。



■ 試作開発から量産まで幅広く対応

丸物、角物、薄物までバラエティーに富んだ多品種少量生産を得意としております。

材質に関しても、鋼/SUS/アルミ/銅/樹脂等あらゆる材質への対応が可能です。

SUS材 CNC複合旋盤加工品

業界	工作機械 ロボット 生産設備
素材	鋼 アルミ ステンレス
精度 ロット	0.1mm～1/100mm 1～100個

材質NAK55 マシニング加工・ワイヤー加工

業界	工作機械 ロボット 生産設備
素材	鉄 鋼 アルミ
精度 ロット	0.1mm～1/100mm 1～100個

事業内容
精密機械部品製造、試作開発・設計支援、組立
主要製品
省力化機器の設計から組立
製造技術
切削、研磨、ワイヤーカット、放電、設計、組立
製造可能サイズ・重量・材質
材質 ステンレス、アルミ、鉄、銅、樹脂、他各種材料
認証取得
ISO9001:2015
主要取引先【製品適用分野・業種】
TD(株)、(株)東京ウエルズ、ヤマハ発動機(株) 他

主要設備機器		
設備機器名	仕様	台数
縦型マシニングセンター	X600 Y530 Z510	2
MULTUS U3000	Φ300X200	1
NC平面研削盤	X800 Y400	1
NCタッピングセンタ	X500 Y400 Z330	8
成形研磨機	X450 Y150	4
NCワイヤーカット放電加工機	X400 Y300 Z250	3
NCワイヤーカット放電加工機	X350 Y250 Z220	3
精密彫削放電加工機	X400 Y300 Z270	2
三次元座標測定機	X500 Y400 Z300	1
三次元測定機	X600 Y750 Z430	1

風力発電における実績
VPH-0001 RECEPTOR,NO1 材質 SUS316L

代表者 代表取締役 齋藤 利浩
 設立年月日 1976年12月
 資本金 1,000万円
 従業員数 69人
 郵便番号 018-0144
 住所 にかほ市象潟町字中谷地34-12

担当者所属 営業課
 担当者氏名 齋藤 正志
 電話番号 0184-43-5044
 F A X 0184-43-2754
 E-mail masashi@kyoshinss.co.jp
 英語対応力 英語文書による回答が可能

企業HP



WEBミーティング対応○



高度な技術と安定したコストで質の高い製品を提供し続けます。



- 材料からの一貫生産なので短納期対応が可能。
材料取り→6面フライス加工→マシニング加工
→平面研削加工→出荷検査
- 1000mm×2000mm程度までのプレート生産が得意。
- 中量生産の小物を取込、量産中。
- マシニング加工精度は加工内容にもよるが±0.01mmは対応可能。
- CNC三次元測定機を導入による設備精度維持向上の充実化。
(測定可能範囲: 1200W×1200L)

受注から発送まで一貫したシステムで、お客様のオーダーにあわせた製品を迅速にご提供いたします。

2023年7月から第二工場の生産開始、主に半導体製造設備向けの生産能力を増強、また、今後新たにユニット組立事業への参入を計画しております。

事業内容
産業機械部品、金型ダイセットの切削加工
主要製品
航空機部品搬送用治具、建設機械トランスミッション部品、鋳造用金型、通信機器、自動車電装部品、精密機械部品
製造技術
切削加工、治工具
製造可能サイズ・重量・材質
産業機械用ベースプレート1000×2000mm 2tまで 材質：鉄、アルミ、SUS
主要取引先【製品適用分野・業種】
生産設備・装置、金型、食品包装機、鋼材、電力・プラント

主要設備機器		
設備機器名	仕様	台数
マシニングセンター	900W×2100L	2
マシニングセンター	700W×1500L	1
マシニングセンター	530W×1950L	1
マシニングセンター	500W×1000L	1
マシニングセンター	510W×800L	1
マシニングセンター	400W×700L	1
マシニングセンター(門型)	1400W×2000L	1
マシニングセンター(5軸加工)	550W×650L	1
ワイヤ放電加工機	1050W×820L	1
NC縦フライス盤	1000W×2000L	1
NC縦フライス盤	700W×1500L	1
NC横フライス盤	750W×1600L	1
NC平面研削盤	800W×2000L	1
NC平面研削盤	750W×1500L	1

代表者 勝田 秀人
 設立年月日 1989年7月6日
 資本金 3,000万円
 従業員数 25人
 郵便番号 014-0073
 住所 大仙市内小友字中沢11-4

担当者所属 営業部
 担当者氏名 工藤 康裕
 電話番号 0187-68-2011
 F A X 0187-68-2010
 E-mail y-kudou@kyoshin-seiko.co.jp
 英語対応力 英語文書による回答が可能

企業HP



WEBミーティング対応

(株)ケーエムエフ 大曲工場



秋田県内に製造事業所を保有し、製缶加工品・鋼構造物を幅広く供給

大曲工場 外観



弊社の強み

- ◎業歴55年の経験を活かし、幅広い鉄加工製品に対応可能
- ◎設計者50余名が在籍、自社設計が可能
- ◎小型～大型製品の幅広い製造が可能

製造拠点 大曲工場(秋田県大仙市)、花泉工場(岩手県一関市) 他計8工場

当社の洋上風力発電事業への貢献可能領域

- ①陸上施設；建造物向けプレキャストコンクリート製品(壁・柱・梁・床版など)
- ②送電線・通信ケーブル関連施設；管路／マンホール 等
- ③港湾施設・架台類；各種仮置き用架台(ブレード・モノパイル・ナセル)／各種スロープ・鋼構造物／U字溝などコンクリート製品／防波堤・消波ブロック／コンクリート栈橋／鋼矢板、敷板、鋼管類／レール・コンクリート枕木
- ④洋上設備関連；ナセル内部フレーム／モノパイル用昇降階段／作業用デッキ／デッキクレーン／着床部分コンクリート製品／消波ブロック／人工魚礁

事業内容
各種製缶製品・機械加工品の設計・製造、各種鋼構造物の設計・製造、コンクリート製品用鋼製型枠の設計・製造、コンクリート製品の販売
主要製品
各種製缶加工品・鋼構造物、建設機械用部品等、製鉄設備部品等各種コンクリート製品用鋼製型枠
製造技術
レーザー切断、各種溶接、機械加工、曲げ加工、等
製造可能サイズ・重量・材質
各種サイズ、重量、材質に対応可能
主要取引先(製品適用分野・業種)
国内外製鉄・機械メーカー等各社【製鉄・金属製品、重工業等】 コンクリート製品メーカー各社【土木、建築、鉄道、道路等】 ゼネコン各社【土木、建築、鉄道、道路等】

主要設備機器		
設備機器名	仕様	台数
バンダー	村田機械／BH25040ほか	5
シャーリング	相澤鉄工所／ADH-631ほか	3
バンドソー	アマダ／H-650-HDほか	10
レーザー切断加工機	三菱／ML3015GX-F80 +ASTES4SORT3015ほか	9
マシニングセンター	新日本工機／RB-5VMほか	13
アイアンワーカー、プレーナー	アマダ／IW45IIほか	9
その他旋盤など	滝澤／TCN-2163ほか	16
半自動溶接機	ダイヘン／XD-350ほか	103
アーク溶接機	(Panasonic、ダイヘンほか)	35
TIG溶接機	Panasonic／YC-300BZ3ほか	3
ロボット溶接機	ダイヘン／FD-V6L A II-2PF1000ほか	2
スポット溶接機	アマダ／ID40 II ST	1
放電加工機	三菱電機	2
形削機セーバー	大日金属工業	1
平面研削盤	岡本工作機械	2
円筒研削盤	ジェイテクト／TOYODA	1

代表者 代表取締役 小島 浩光
 設立年月日 1968年7月1日
 資本金 1億6,640万円
 従業員数 270人(グループ計)
 郵便番号 014-0102
 住所 大仙市四ツ屋字切上3-1

担当者所属 総務経理部
 担当者氏名 渡部
 電話番号 0187-66-1023
 F A X 0187-66-2554
 E-mail sales@kmf.co.jp
 英語対応力 技術者と英語での口頭相談可

企業HP

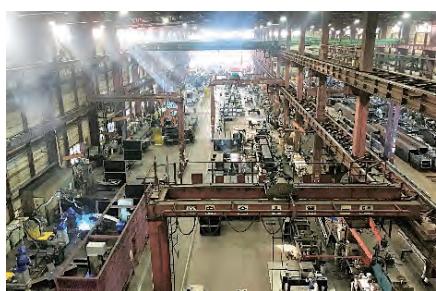


WEBミーティング対応



大型物件の建築鉄骨を手掛ける高い溶接技術力を誇ります！

◆建築鉄骨製造を主体とする総合建設会社です。これまで首都圏や東北地方の大型物件に携わってきました。近年では、高輪ゲートウェイ駅や虎ノ門・麻布台プロジェクトなど大型案件の鉄骨を手掛けました。工場はムダの少ないラインで、県内屈指の生産能力をもっております。また、県内の建築、土木工事も受注しており、工場や店舗の建築を得意としております。近年では、橋梁や水門の補修工事も請け負っております。



事業内容

鋼構造物工事、建築一式工事、土木一式工事

主要製品

大型物件向け建築鉄骨

製造可能サイズ・重量・材質

年間18,000t

認証取得

国土交通大臣認定Hグレード、建設業秋田県知事許可

主要取引先【製品適用分野・業種】

(株)大林組【建設業】、日鉄物産(株)【商社】、エムエム建材(株)【商社】
伊藤忠丸紅住商テクノスチール(株)【商社】

主要設備機器

設備機器名	仕様	台数
アマダ 6BH1300Ⅲ	孔あけ(H=1300)	1
昭和精工 SGM2000LT	孔あけ	1
アマダ HK-1000CNC	切断(H=1000)	1
アマダ HK-1300CNC	切断(H=1300)	1
ニッチュー AF-352	ショットブラスト機	1
アマダNCBW 150V	ビームワーカー	1
アマダ HK-1300CNC	ロボット溶接機	2
コマツ RAL20-5GH C3	ロボット溶接機	1
コマツ RAL20-61 C4	ロボット溶接機	1
シンクス MHV-1050NCS	開先加工機	1
シンクス MHV-1050S	開先加工機	1

代表者 齋藤 靖
設立年月日 1975年2月15日
資本金 9,300万円
従業員数 127人
郵便番号 014-0072
住所 大崎市大曲西根字西道地野502-2

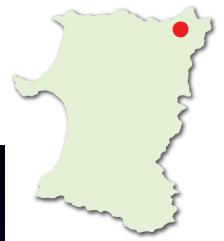
担当者所属 営業部
担当者氏名 齋藤 稜
電話番号 0187-68-2288
F A X 0187-68-4488
E-mail ryou.saitou@kouei-kk.jp
英語対応力 英語対応不可

企業HP



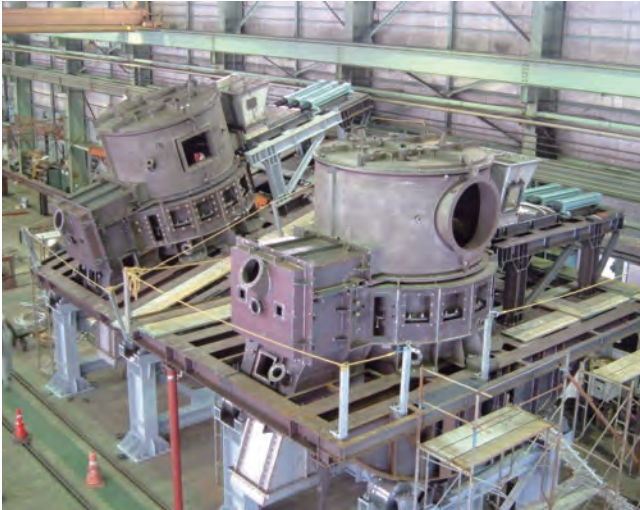
WEBミーティング対応○

シー・アンド・シー(株)



シー・アンド・シー株式会社は C:Create(創造)、and(と)、C:contribute(貢献)を理念に、鉄に関するいろいろなものを作ってまいりました。これからも橋、タンク、煙突、工場のプラントから建物まで鉄骨のみならず幅広い分野の物を作ってまいります。

灰溶融炉工場製作状況



大型エントツ製作風景



事業内容

土木工事、建築工事、鋼構造物工事、機械器具設置工事と弊社工場で各種鋼構造物の製作及び電波暗室工事

主要製品

各種炉製作、タンク類の再作、コンベヤー及び製缶体製作、鋼構造物、標識支柱、歩道橋、煙突

製造技術

建築士(1、2)、土木・建築施工管理技士、非破壊検査技術者、溶接管理技術者(1、2)、鉄骨製作管理者

製造可能サイズ・重量・材質

国内道路で道路交通法に適した輸送可能なサイズ及び重量の製作は可能です。

認証取得

国土交通大臣 認定 Mグレード TFBM-193627号
第一種圧力容器の製造許可 秋基(-)第45号



主要取引先【製品適用分野・業種】

◎プラント:小坂製錬(株)、神鋼環境ソリューション(株)、日立造船(株)、東芝エネルギーシステムズ(株)◎橋梁:川田建設(株)、(株)竹中土木、(株)IHIインフラ建設◎電波暗室:E&Cエンジニアリング(株)

主要設備機器

設備機器名	仕様	台数
プラズマ切断機	2,500×12,300	1
オートドリルマシン	1,500×3,500	2
溶接形鋼歪矯正機	巾=600、H=1,800	1
バンディングロール	230t、巾=3000	2
油圧プレス	500t	3
形鋼用帯鋸盤	H=450~1000	3
シャーリングマシン	(最大13t×2,500)	2
開先加工機	(1000H)(2000H)	2
ターニングロール		3
コア用万能反転機		4
形鋼用万能反転機		1
天井クレーン	(15t,5t,2.8t)	19

代表者 代表取締役 浅石 敏明
設立年月日 2002年12月21日
資本金 2,100万円
従業員数 54人
郵便番号 017-0204
住所 鹿角郡小坂町荒谷字紙沢54-5

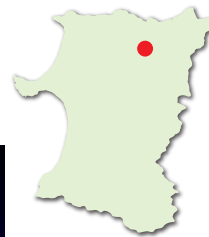
担当者所属 営業部
担当者氏名 清藤 幸男
電話番号 0186-29-2976
FAX 0186-29-3018
E-mail candc-se@ink.or.jp
英語対応力 英語対応不可

企業HP



WEBミーティング対応○

新東北メタル(株)



弊社は鋳鋼品の製造、機械加工を行っております。主に産業機械、建設機械、橋梁、建築、造船、製鉄機械などの鋳鋼品を製造しております。現在は、安全対策と環境整備に力を注いでおります。

鉄鋼部品



事業内容
鋳鋼品の製造及び機械加工
主要製品
普通鋼及び特殊鋼鋳鋼品製造 建設機械部品、各種産業機械部品、建築金物、他
製造技術
鋳鋼品製造、機械加工、熱処理
製造可能サイズ・重量・材質
最大単重：6,500kg（製品形状により異なる） 最大寸法：3,000mm×3,000mm（金枠寸法）
認証取得
    
主要取引先【製品適用分野・業種】
日立建機株式会社【マイニング建設機械部品】

主要設備機器		
設備機器名	仕様	台数
溶解設備	6tonエルー式電気炉 (装入最大9.0ton)	1
砂処理・造型設備	砂再生設備	1
	連続バッチミキサー	4
整正設備	ショットブラスト	3
熱処理設備	LPG燃焼式	4
検査設備	発光分析装置	1
	差動トランス式引張試験機	1
	シャルピー衝撃試験機	1
	三次元測定機	1
工作機械	マシニング(5面加工機)	1
	ターニング・正面旋盤	3

代表者 来栖 直敏
 設立年月日 2001年4月1日
 資本金 2億9,500万円
 従業員数 103人
 郵便番号 018-3301
 住所 北秋田市綴子字上台121-2

担当者所属 営業部
 担当者氏名 佐藤 歩
 電話番号 0186-62-2381
 F A X 0186-62-2387
 E-mail a.satou.ak@shintohokumetal.com
 英語対応力 英語対応不可

企業HP



WEBミーティング対応○

最新の鐵構技術を新たな形で提供します！



高い技術力を持った技能者による溶接作業



最新鋭のロボット溶接システムによる溶接作業

自社の強み

創業70年を超え、長年蓄積してきた経験とノウハウで多種多様(規模・形状不問)の建築物や橋梁を製作しております。

各種認証の取得により同業者との差別化を図ると共に人材育成にも力を入れ、組織全体が常にチャレンジすることを意識して取り組んでおります。

新しい取組

県内トップレベルの鐵構技術とこれまでに培ってきた経験や提案力を活かし、洋上風力発電設備(主に基礎部分)の製造・供給を目指します。

風力発電事業の一端を担うことで、脱炭素化による環境問題の改善はもちろんのこと、県内産業の活性化にも貢献したいと考えております。

事業内容

鉄骨・橋梁等の各種鋼構造物の設計施工、総合建設業

主要製品

建築用鉄骨

製造技術

鉄骨加工(鋼材一次加工、溶接加工、表面加工他)

製造可能サイズ・重量・材質

最大加工長さ：16m、最大加工重量：20t

認証取得

ISO9001、国土交通省Hグレード認定工場

主要取引先(製品適用分野・業種)

鋼材取扱商社…阪和興業、エムエム建材他
鋼材メーカー…日本製鐵、JFEスチール、東京製鐵他
総合建設業…清水建設、大成建設、鹿島建設他

主要設備機器

設備機器名	仕様	台数
各種溶接ロボット	コア・仕口・大組溶接対応	14
NC孔明け機	1000×500(最大加工H形鋼寸法)	1
切断機(バンドソー)	1000×500(//)	3
開先加工機	1050×400(//)	5
ショットブラスト機	1000×400(//)	3
条鋼加工機	各種アングル・チャンネル対応	1

代表者 藤澤 正義
設立年月日 1951年4月30日
資本金 9,600万円
従業員数 138人
郵便番号 010-0941
住所 秋田市川尻町字大川反170-49

担当者所属 総務部
担当者氏名 藤原 淳一
電話番号 018-864-6200
FAX 018-863-1307
E-mail j-fujiwara@chiyoda-kk.com
英語対応力 英語対応不可

企業HP



WEBミーティング対応

(株)東北機械製作所



橋梁やクレーンを始めとした大型溶接構造物の製作を得意としております。
機械加工・塗装まで一貫して工場内での施工が可能です。

弊社は、鋼板や各種形鋼を材料に設計・組立・溶接・加工を行う「鉄構機械事業部」と、鋳鋼製品・アルミニウム鋳物製品を生産する「マテックス事業部」の2事業部による運営をさせて頂いております。

以下の事業紹介におきましては「鉄構機械事業部」の事業内容を主にPRさせて頂きます。

陸送可能な範囲で大型製品、溶接構造物の製作が可能です。鋼材は自社調達可能で切板購入～組立・溶接・機械加工・塗装までお客様のご要望に応じて対応させて頂きます。



事業内容

鋼製鋼橋、鋼構造物製作、各種プラント設備、荷役設備の設計製作据付

主要製品

鋼製橋梁、タワークレーン

製造技術

切断、開先、孔明、組立、溶接、矯正、下地処理、工場塗装

製造可能サイズ・重量・材質

SS材、SM材 陸送可能な範囲の製作物対応可

認証取得

ISO9001

主要取引先【製品適用分野・業種】

地方自治体様、タワークレーンメーカー（小川製作所）

主要設備機器

設備機器名	仕様	台数
各種天井クレーン	2.8t～30t	54
門型マシニングセンター	テーブル3.1m×6.5m	1
表面処理装置	ショットブラスト設備	1
油圧プレス	1500t、500t	2
溶接設備	ダイヘン他	
汎用機械	NC旋盤、NCフライス	

風力発電における実績

φ11.5m×H12.5m風車支柱製作（鋼管支柱）（平成22年度）

代表者 取締役社長 中島 信勝
設立年月日 1939年2月1日
資本金 5,500万円
従業員数 175人
郵便番号 010-0065
住所 秋田市茨島一丁目2番3号

担当者所属 鉄構機械事業部営業部
担当者氏名 齊藤 祥
電話番号 018-862-5544
FAX 018-862-5626
E-mail eigyou@tmw.co.jp
英語対応力 英語対応不可

企業HP



WEBミーティング対応

高品質製品の加工目指す

発電用部品、高硬度鋼(≦55HRC)チタン合金、耐熱合金、銅合金、アルミ材など加工 新製品を取り込み事業拡大 技術向上目指す

事業内容
発電部品、マシニング、旋盤、切削加工
主要製品
発電部品(水力・火力・原子力)
製造技術
切削加工、放電加工
製造可能サイズ・重量・材質
銅合金、アルミ材、チタン合金、耐熱合金 横MC 630mm 縦MC 1800mm 1tまで
認証取得
ISO 9001 東芝、日立、三菱重工、認定工場
主要取引先【製品適用分野・業種】
東芝エネルギーシステムズ、日立製作所、TMEIC

主要設備機器			
設備機器名	仕様	台数	
大隈 横マシニング	円テーブル500H	3	
大隈 横マシニング	円テーブル600H	4	
大隈 門型マシニング	1000×2000	2	
大隈 縦マシニング	MA650VBS	2	
大隈 縦マシニング	4V	1	
大隈 縦マシニング	6VAE	1	
大隈 縦マシニング	5VP	1	
大隈 縦マシニング	6VAE	1	
大隈 NC旋盤	LB4000EX	1	
大隈 NC旋盤	LB15	2	
大隈 NC旋盤	LB25	2	
大隈 放電加工機	型掘放電	1	

代表者 林下 有子
 設立年月日 1955年12月9日
 資本金 1,000万円
 従業員数 30人
 郵便番号 014-0202
 住所 大仙市上鶯野字沼向1-4

担当者所属 営業
 担当者氏名 富岡 繁雄
 電話番号 0187-56-3100
 F A X 0187-56-2400
 E-mail shigeo.tomioka@toyo-i.co.jp
 英語対応力 英語対応不可



(株)土佐製作 秋田工場



最新機械設備×匠の職人技の融合技で高度な加工技術を構築

材料届達OK!

熱処理 表面処理

金属切削加工から組立・検査・出荷まで 一貫体制!

日本全国対応



- POINT 1 大手メーカーが認める品質の高さ**
長年大手メーカーへ納品してきた継続実績があります。2014年には優良協力会社として表彰。
- POINT 2 1回限り・1品だけ・試作品が得意です!**
他社で断られた試作品、ご相談下さい。量産は1~200個程度のリピート品迄対応。
- POINT 3 お客様の幅広いニーズに合わせます!**
ご要望に応じた校正記録・各種検査・証明書の発行も対応。納期のご相談も大歓迎。



skype・ZOOMなど
オンライン相談 受付中

気軽にお電話下さい。平日8:00~16:45

018-862-3811

tosa@akita.email.ne.jp

5軸・縦・横マシニング・CNCはもちろん、
汎用旋盤・フライスのエキスパート

事業内容

産業機械・エネルギー環境プラント・ロボット機械・船舶・航空機器などの分野における機械部品の加工及び組立

主要製品

遠心圧縮機器・ポンプ・工作機械・金型などの関連部品、大学や研究所の試作研究部品や治具の製作

製造技術

匠の技が必要な汎用旋盤含め汎用機械と高速・高精度が可能なNC・5軸MCとの融合加工

製造可能サイズ・重量・材質

サイズ：φ50～φ800

材質：アルミ・鉄・ステンレス・鋳物・銅・銅合金・その他

主要取引先【製品適用分野・業種】

(株)日立製作所グループ、(株)三菱重工グループ、
(株)荏原製作所グループ

主要設備機器

設備機器名	仕様	台数
汎用旋盤	滝沢・西部等	9
CNC旋盤	滝沢・大日	4
汎用・NCフライス	OKK・山崎技研	12
5軸マシニングセンター	三井精機	2
立型マシニングセンター	三井精機・森精機	2
横型マシニングセンター	三井精機	3
複合加工機ターニングセンター	ヤマザキマザック	4
ワイヤーカット	アマダ・ファナック	5
平面研磨	岡本	5
円筒・内径研磨機	シギヤ・山田	4
ラジアルボール盤		1
3次元測定器	東京精密	1

風力発電における実績

風車等の調査部品等製作実績あり

代表者 土佐 雄一
設立年月日 1950年5月1日
資本金 1,500万円
従業員数 47人
郵便番号 010-0941
住所 秋田市川尻町字大川反170-25

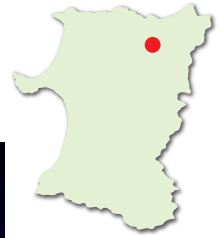
担当者所属 代表取締役
担当者氏名 土佐 雄一
電話番号 018-862-3811
FAX 018-864-1892
E-mail tosa@akita.email.ne.jp
英語対応力 英語対応不可

企業HP



WEBミーティング対応

鉄鋼部品



私達は「つくる」ことの喜びと誇りを感じ続けています。

鉄鋼部品



当社の強み

各種ニーズに応じた産業機械や各種プラント設備を設計段階からサポートし、製作・組立・据付まで一括生産できることである。

また、大型加工に対応した設備を保有しており、プラント・自動車・航空機整備用の大型部品から小型部品まで幅広く対応可能である。



事業内容
各種プラント、産業機械の設計・製作・加工・施工、産業用の特殊車両の製作
主要製品、主要サービス
各種産業機械部品、航空機部品整備治具 自動車用産業機械部品、環境整備機械等 各プラント新設工事・改造・補修他
製造技術、製造可能サイズ
大型製缶(溶接・板金・ベンディング加工等)、 大型機械加工(ターニングセンタ・門型五面加工等) 陸送可能サイズ
施工技術
機器分解・整備・組立・据付、解体移設工事

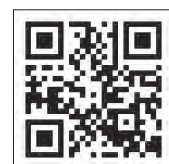
保有資格及び有資格者数	
資格	人数
管工事施工管理技士	1
建築施工管理技士、土木施工管理技士、WES技術者	各1

主要設備機器(製造)		
設備機器名	仕様	台数
CNC門型五面加工機	テーブル2000×5000他	3
NCプラノミラー	テーブル1500×3500	1
横マシニングセンタ	テーブル800×800	1
ターニングセンタ	Φ3000×H2000	1
正面盤・立旋盤	Φ2500×3000他	3
NC旋盤	Φ600×2000他	2
長尺旋盤	Φ900×7000	1
キーシータ	400×600×St450	1
立フライス	#3	2
溶接ロボットシステム	ティグAXV-6Fフィラー	1
ツイスタープラズマ加工機	TFP3051	1
CNCタレットパンチプレス	50t×1270×3600	1
天井クレーン	30t、7t	1
天井クレーン	4.8t	3
フォークリフト	5t、3t	1
立、横型プレス		1
リークディレクター		1

代表者 代表取締役社長 戸田 直人
 設立年月日 1947年4月
 資本金 1,400万円
 従業員数 50人
 郵便番号 017-0837
 住所 大館市餌釣字前田45番地

担当者所属 第二製造課
 担当者氏名 取締役工場長 山口 勉
 電話番号 0186-49-2525
 F A X 0186-49-2522
 E-mail yamagu@e-toda.co.jp
 英語対応力 英語対応不可

企業HP



WEBミーティング対応○



誠意・熱意・創意の三意精神で「挑戦する創造的な企業」

防風、防雪柵等の自社開発した製品と秋田県発注の鋼構造物工事(橋梁、シェッド、スノーシェルター等の製作・施工、及び補修・補強・耐震工事に係わる部品の製作・施工)を行い、地元公共事業に貢献しています。

秋田工場は1968年に秋田県の誘致工場として八郎潟町に創設。

創設当時から(旧)新日本製鉄株式会社と委託加工契約を締結、現在は日鉄グループ各社と橋梁や防災・鉄構製品等の多種製品の委託加工を行っております。

特に完全溶け込み溶接等、高い技術力でお客様の満足度向上と信頼を得られる製品造りを目指しております。



鉄鋼部品

事業内容
鋼構造物の設計・製作・施工
主要製品
鋼橋、橋梁部品、防風・防雪柵、防災・土木向け鉄構製品
製造技術
溶接加工、切断・孔加工、塗装
製造可能サイズ・重量・材質
部材長13m以下、4.8t以下 材質：鉄
認証取得
ISO9001
主要取引先(製品適用分野・業種)
秋田県【鋼構造物工事】、秋田市【鋼構造物工事】 日鉄建材(株)【防災・鉄構製品他】 日鉄エンジニアリング(株)【橋梁、橋梁部品】

主要設備機器		
設備機器名	仕様	台数
油圧プレス	350t	1
油圧プレス	200t	1
動力プレス	150t	1
動力プレス	110t	1
オートドリルマシン	3BF-1050B	1
オートボーラー	ABM-1530GB	1
自動穴明け切断複合機	H400,H250	2
ショットブラスト	B1500×h550	1
プラズマロボット	YA-1VAR61他	2
シャーリング	SHS-13-310	1
レーザー加工機	14×1524×3048	1
溶接ロボット	AXV4AP	1

代表者 伊藤 俊永
 設立年月日 1958年5月30日
 資本金 1億円
 従業員数 74人
 郵便番号 011-0901
 住所 秋田市寺内字三千刈240-1

担当者所属 本社
 担当者氏名 川村 修
 電話番号 018-862-2238
 F A X 018-862-3113
 E-mail o-kawamura@nikki-a.co.jp
 英語対応力 英語対応不可

企業HP



WEBミーティング対応○

地域産業に貢献するものづくり アイデアを形にします。



『アイデアを形にします』のキャッチフレーズをもとに、生産設備の機械設計、プラント設計、電気制御設計から製缶、機械加工、組立、配線までの技術を集積し、モジュール化迄の対応にお応えします。

さらに時代の要請に応えるべく先端技術・システム技術を駆使して省エネルギー・環境の分野にも取り組んでいます。



事業内容

各種産業機械、工作機械ユニット、食品機械、天然ガス・石油・地熱蒸気生産設備等の企画・設計・製作

主要製品

各種プラント機器の設計・開発及び製造、工作機械ユニットの製造、各種産業用機械の設計・開発及び製造

製造技術

設計、機械組立、切削、研削、製缶・溶接加工、電気(配線・組立)

製造可能サイズ・重量・材質

鉄、アルミ、ステンレス、FC材、他

認証取得

ISO9001、電気工作物の溶接部に関する民間製品認証
ボイラー圧力容器製造認可工場、高圧ガス保安法特定設備溶接認可工場

主要取引先【製品適用分野・業種】

三井精機工業(株)、DMG森精機(株)、倉敷機械(株)、(株)小田原エンジニアリング、JFEエンジニアリング(株)、日鉄パイプライン&エンジニアリング(株)、DOWAグループ、石油資源開発(株)、(株)INPEX

主要設備機器

設備機器名	仕様	台数
CAD	i CAD SX	10
五面加工門型マシニングセンター	4200×2500×1000	1
門型プラノミラー	4000×1100×1530	1
横型マシニングセンター	1120×950×850 他	3
複合旋盤	615×250×695 他	2
精密平面研削盤	600×500	2
立型CNC旋盤	テーブル直径 φ1500	1
立型マシニングセンター	1250×610×450、他	2
平面研削盤	760×540	1
旋盤、フライス盤、円筒研削盤、他		-
各種溶接機、開先加工機、他		-
三次元測定機	1000×1500×800 他	3

代表者 代表取締役社長 三浦 浩一
 設立年月日 1940年4月17日
 資本金 2,000万円
 従業員数 54人
 郵便番号 010-0941
 住所 秋田市川尻町字大川反170-28

担当者所属 生産技術部
 担当者氏名 篠田 博信
 電話番号 018-863-1631
 F A X 018-883-5027
 E-mail hironobushinoda@nihonseiki.co.jp
 英語対応力 英語対応不可

企業HP

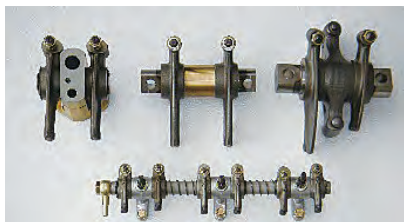


WEBミーティング対応○

(株)森井製作所 秋田工場



技術力とチームワークでお客様のニーズにお応えします！



産業エンジンロッカーASSY



トラック用フランジ



トラック用シフトヘッド



トラック用ハブクラッチ

弊社は、輸送用機器のエンジン・ミッション・足回り部品や産業用エンジン部品の製造・サブASSYを中心とした部品加工メーカーです。私たちは、“MVM” (Morii Visual Management)活動や6S活動を通して、“お客様”に“感動”を与えられる企業を目指しています。

《弊社の特色》

- ・素材調達から切削加工、熱処理、表面処理、組立までの一貫生産ができます。
- ・中量生産(月/1000個～10000個)の生産を得意とする企業です。

事業内容

トラックのエンジン・ミッション・足回り部品、フォークリフト油圧・エンジン・足回り部品、産業用エンジン部品とサブASSY

主要製品

プーリ(自動車)・ロッカーアーム、ブリッジ(産業用エンジン)・シフター、スリーブ、ハブクラッチ(トラックミッション)シフトジョー、シフトヘッド(トラックミッション)他

製造技術

切削、研削、熱処理(高周波)、溶接

製造可能サイズ・重量・材質

1,000×500×500
S45C,SCM435,FC200,FCD450等

認証取得

ISO9001、ISO14001

主要取引先【製品適用分野・業種】

三菱重工業(株)、三菱ふそうトラック・バス(株)、(株)ソーシン、(株)ジェイテクト、三菱ロジスネクスト(株)

主要設備機器

設備機器名	仕様	台数
縦型マシニングセンター	30,40,50番	23
横型マシニングセンター	40,50番	10
NC旋盤	6,8,10インチ	45
縦、横NCフライス盤		7
縦、横フライス盤		21
芯無し研削盤		3
円筒研削盤		7
高周波熱処理設備		3
焼戻し炉		1
CO2溶接機		5
三次元測定機		2
真円度測定機		1

代表者 代表取締役 森井 英之
設立年月日 1930年3月
資本金 4,000万円
従業員数 110人
郵便番号 013-0102
住所 横手市平鹿町醍醐字西ヶ沢前森2

担当者所属 営業・購買Team
担当者氏名 佐々木 匠
電話番号 0182-24-3641
F A X 0182-24-3643
E-mail takumi-s@morii-ss.jp
英語対応力 英語文書による回答が可能

企業HP



WEBミーティング対応○

鉄鋼部品

(株)ヤマテコーポレーション秋田工場



ものづくりのプロ集団が多様化するお客様のニーズにお応えします

生産品目の特色・PRポイント



アクスル組立
ライン全体



デフ組立



アクスル軸組立



モータリングテスト

【秋田工場】

秋田県秋田市御所野湯本
4-1-5

【本社工場】

神奈川県相模原市中央区
田名3879



長年にわたって培ったものづくりの知識と経験を活かして、お客様の多種、多様なニーズを設計から調達、部品加工、組立までして具現化致します。

事業内容
商用車部品及び半導体製造装置部品の高精度機械加工 建設機械用アクスルの加工、組立
主要製品
ハブドラムASSY、シリンダーヘッド、ハブ、トランスミッション ケース、フライホイールハウジング、タービンハウジング、アク スル
製造技術
精密機械加工、重要保安部品組立
製造可能サイズ・重量・材質
1400 x 1250 x 1250 □800 積載ワーク φ1400(φ1000) 2000kg
認証取得
ISO9001、ISO14001、JISQ9100
主要取引先【製品適用分野・業種】
三菱重工業(株)、三菱ふそうトラック・バス(株)、コマツ(株)、 (株)ADVANTEST、(株)IHI

主要設備機器		
設備機器名	仕様	台数
縦型マシニングセンター	最大 X:1050 Y:600 Z:660	16
横型マシニングセンター	□800 □630 □500	24
縦型NC旋盤	X:565 x Z:890	3
横型NC旋盤	X:275 x Z:1100	15
横型複合旋盤	X:280 Y:120 Z:820	2
ブローチ盤	能力20t	1
三次元測定機	ミットヨ	1
以上秋田工場のみ		

代表者 代表取締役社長 麻生 敬三
 設立年月日 1949年9月1日
 資本金 3,000万円
 従業員数 204人(秋田工場53人)
 郵便番号 010-1514
 住所 秋田市御所野湯本4-1-5

担当者所属 秋田工場総務
 担当者氏名 土田 淳
 電話番号 018-826-1515
 F A X 018-826-1519
 E-mail akita@yamatecorp.jp
 英語対応力 英語文書による回答が可能

企業HP



WEBミーティング対応○



大空に舞う先進の技術



主要製品

当社は、潟上市にて航空エンジン部品および整備用機材の製造を行っております。海外のエンジンメーカーと直接取引を行い、海外仕様対応、海外調達、輸出を強みとしております。機械加工部品、溶接構造体、組み立てまで一貫対応が可能です。

新しい取組

これまで海外企業と取引してきた豊富な実績と経験を元に航空関連以外の加工・製造も行っております。特に今後成長が見込まれる風力関連の需要に対して積極的に取り組んで参ります。

事業内容

航空エンジン部品および整備用機材製造

主要製品

航空エンジン部品、整備用機材、治具

製造技術

機械加工、海外航空エンジンメーカー認証取得

製造可能サイズ・重量・材質

2m x 4m (金属、樹脂、木製、他)

認証取得

JIS Q 9100, ISO17025 (予定)

主要取引先【製品適用分野・業種】

IHI, ANA, JAL, GE, P&W, KHI, MHI (航空機、発電、医療)

主要設備機器

設備機器名	仕様	台数
5軸門型マシニングセンター	2500×4000×3000	1
5軸マシニングセンター	Φ800×580	2
3軸+2軸マシニングセンター	600×430×460	1
3軸マシニングセンター	1050×560×460	2
3軸NCフライス盤	1400×400×500	1
NC立旋盤	Φ2000×1600	2
NC立旋盤	Φ1600/1250×1250/600	2
NC旋盤	Φ220~660×200~1000	5
平面研削盤	600×300×270	1
三次元測定機	1600×2000×1600	1
三次元測定機	1200×1200×1000	1
荷重試験台	荷重15tまで	1

代表者 代表取締役 山本 恭輔
 設立年月日 1967年7月1日
 資本金 1,000万円
 従業員数 66人
 郵便番号 010-0201
 住所 潟上市天王細谷長根84-1

担当者所属 潟上工場 工場長
 担当者氏名 高橋 尚也
 電話番号 018-893-6659
 F A X 018-853-4562
 E-mail rep@yskjet.com
 英語対応力 海外認証等を英語で取得経験有

企業HP



WEBミーティング対応

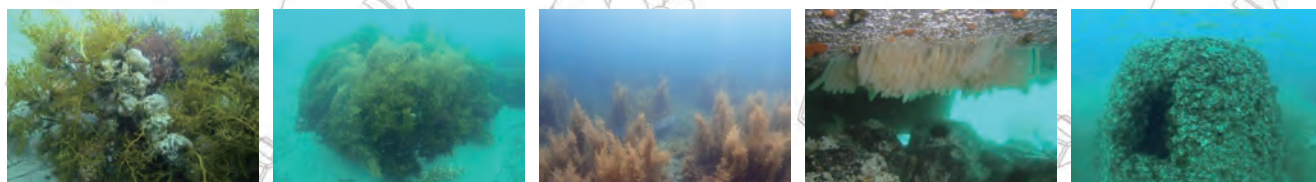


環境との調和を目指す

人々の暮らしを守るため
 「地域に根差す姿勢」
 「信頼される高品質のコンクリート製品」
 今では様々な製品が
 “山”、“川”、“海”、“街”
 どこにでも溶け込み支えています
 地域の声、環境、用途に合わせて
 デザインし続けます



※港湾用プレキャスト製品



印刷マークアップ

事業内容
土木建築用コンクリート製品の企画開発及び製造・販売
主要製品
護岸、海岸、魚礁、消波根固のほか、擁壁、道路工事に用及び農用地整備用など各種コンクリート製品
認証取得
JIS、秋田県リサイクル製品認定
主要取引先〔製品適用分野・業種〕
国土交通省、農林水産省、秋田県、市町村、その他（民間）、秋田県内外の建設業者様

供給工場	
工場名	所在地
大曲工場	秋田県大仙市花館
秋田工場(トーセキプロダクツ)	秋田県潟上市天王

風力発電における実績
送電用マンホール、送電ケーブル保護用特殊製品、魚礁製品

代表者 代表取締役社長 本間 丈士
 設立年月日 1955年5月12日
 資本金 3億円
 従業員数 459人
 郵便番号 010-0951
 住所 秋田市山王3丁目1-7東カン秋田ビル3F

担当者所属 秋田支店 営業課
 担当者氏名 眞坂 良輝
 電話番号 018-823-6271
 F A X 018-864-0128
 E-mail masaka.k@kyowa-concrete.co.jp
 英語対応力 英語対応不可

企業HP



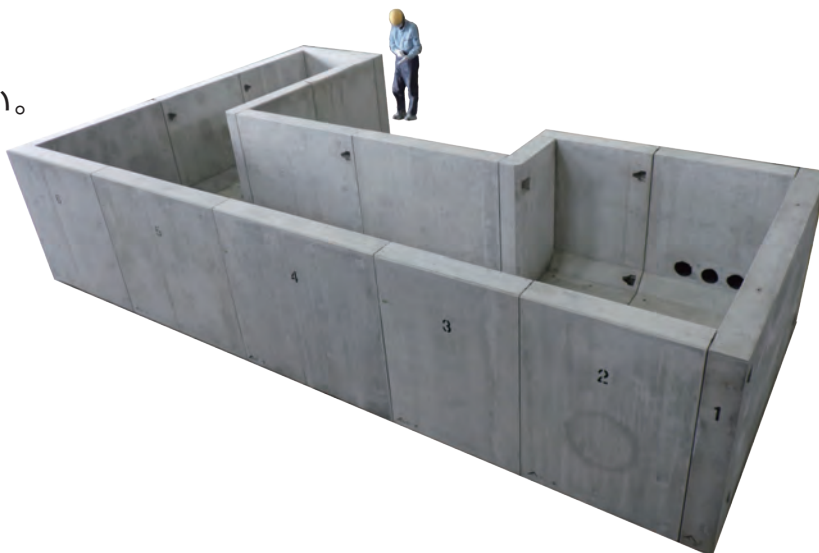
WEBミーティング対応〇



豊かな社会を支える 新たな価値の創造

コンクリート2次製品の製造及び土木資材の販売をしております。
風力発電、地熱発電、水力発電、ソーラー発電等クリーンエネルギー事業に
多数納入実績があります。

現場の条件に沿った製品の提案が
出来ますので是非お声掛けください。



「フジムラ」
製品アーカイブ

事業内容

コンクリート2次製品の製造・販売、一般土木資材の販売

主要製品

特殊プレハブマンホール、ケーブル用トラフ、ボックスカルバート、集水桝、マンホール、推進管

主要取引先【製品適用分野・業種】

秋田県内・外の建設工事業者様

風力発電における実績

- 秋田洋上風力発電
- ユーラス東由利ウィンドファーム
- 西目西ノ沢風力発電
- 由利本荘海岸風力発電
- にかほ第二風力発電
- 八峰風力発電
- A-WINDかたがみ風力発電
- 風の松原風力発電
- 風の杜おが発電
- 能代風力リプレース
- 秋田新屋ウィンドファームリプレース

代表者 藤村 範夫
設立年月日 1979年4月17日
資本金 4,500万円
従業員数 50人
郵便番号 010-0955
住所 秋田市山王中島町7-36

担当者所属 営業部
担当者氏名 佐藤 信吾
電話番号 018-864-8751
F A X 018-864-3763
E-mail satou.singo@fujimura.gr.jp
英語対応力 英語文書による回答が可能

企業HP



WEBミーティング対応○

技術で発展、品質で奉仕、安心・安全な快適空間作り

当社は社会や地域のニーズに応えるべく、安全で安心な製品を社員の総力で開発、供給しております。

風力発電関連では主として下記の製品の製造を担えます。

- ・海からの陸へ繋げるケーブルを保護するためのコンクリートブロックの製造
- ・渚マンホールなどの管理用のマンホールの製造
- ・ケーブル保護のボックスカルバートの製造

他にもご要望があればご提案させていただきます。

製造工場は秋田市・能代市・大館市・大仙市と4工場ございます。



プレキャスト排水樋門施工

事業内容

コンクリート二次製品の製造・販売
従来の現場打ちをプレキャスト化へ

主要製品

ボックスカルバート・自由勾配側溝・集水柵等

製造可能サイズ・重量・材質

10t以上の製品も製造可能です。御相談ください！

認証取得

JIS、秋田県リサイクル製品認定、秋田県工場認定制度認証

主要取引先【製品適用分野・業種】

(建設)秋田県外・秋田県内の建設業者様

風力発電における実績

ケーブル保護用コンクリートブロック納入(約200t)
送電用トラフ(64箇所)

代表者 細井 佐一郎
設立年月日 1993年8月19日
資本金 1億円
従業員数 109人
郵便番号 019-2611
住所 秋田市河辺戸島字野田158

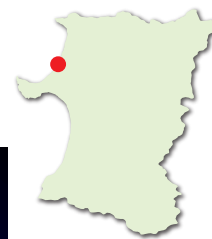
担当者所属 営業部
担当者氏名 齊藤 浩昭
電話番号 018-882-2751
F A X 018-882-4673
E-mail akita-factory@hsnet.jp
英語対応力 英語対応不可

企業HP



WEBミーティング対応○

前田製管(株) 秋田支店



お客様の期待を上回る“提案”と“モノづくり”を目指しています。

前田製管株式会社は、地域に根差したプレキャストコンクリート製品の総合メーカーです。

ご提案から設計、製造、運搬、施工までを一貫した体制で対応することにより、お客様に安全と確かな品質を提供してまいります。



わたしの街のマエタ

- 1 ダム用製品
- 2 宅造用擁壁
- 3 雨水地下貯水槽
- 4 建築用部材
- 5 電気・通信用 共同溝
- 6 側溝用製品
- 7 下水道用製品 ヒューム管相互マンホール
- 8 下水道用製品 ボックスカルバート
- 9 RCセグメント製品
- 10 基礎杭
- 11 消防用製品
- 12 河川用製品
- 13 超強度港湾コンクリート製品
- 14 道路用擁壁
- 15 農業土木用製品
- 16 電気電信用 PCポール
- 17 貯水施設
- 18 トンネル用製品
- 19 法面保護製品

事業内容

コンクリート二次製品製造・販売、製品据付・基礎工事の請負

主要製品

基礎杭・基礎工事
 下水道用製品
 (ボックスカルバート、ヒューム管、雨水地下貯留槽 等)
 農業土木用製品
 (用排水路、貯水施設 等)
 超高強度コンクリート製品
 道路用製品
 (擁壁類、トンネル製品 等)
 側溝用製品
 建築用部材
 電気・通信・消防・貯水用製品

主要取引先(製品適用分野・業種)

土木工事・建築工事全般に対する国内建設会社様に供給しております。

供給工場

工場名	所 在
秋田工場	秋田県山本郡三種町鶴川
角館工場	秋田県仙北市角館町
本社工場	山形県東田川郡庄内町

風力発電における実績

基礎杭・基礎工事及び特殊マンホール・二次製品等の実績。プレキャスト製品化による省力施工・工期短縮により、お客様のトータルコスト削減に貢献いたします。

代表者 前田 直之
 設立年月日 1948年9月3日
 資本金 1億円
 従業員数 326人
 郵便番号 011-0901
 住 所 秋田市寺内字イサノ131

担当者所属 秋田支店
 担当者氏名 畠山 進
 電話番号 018-865-3191
 F A X 018-862-6862
 E-mail s270@maeta.co.jp
 英語対応力 英語文書による回答が可能

企業HP



WEBミーティング対応

「前田製管」



(株)アイセス

高い技術力で確かな製品をお届けします。



近年、環境に対して負荷の少ない太陽光発電や風力発電などの再可能エネルギー好適地としても脚光を浴びている秋田県。

そんな地元秋田県で、私たちアイセスは1980年の創業時から培ってきた高度な技術力とトレンドを読み未来を推し測る分析力を武器に、確かな信頼と実績を積み重ねてきました。

洋上風力発電事業におきましては、配電盤・制御盤の設計・製造また、本年より航空障害灯の開発にも携わっており、ニーズに応じた製品をご提案し、確かな品質でお届けいたします。

現在も、絶えず世界を見つめ、個々のスキルに磨きをかけながら、時代のイノベーションを生み出すべくチャレンジを続けています。

電
気
部
品

事業内容
自然エネルギー製品設計・製造・販売、配電盤・制御盤の設計・製造、プリント基板組立品の回路設計・製造
主要製品
配電盤、制御盤、プリント基板組立品、太陽光発電システム、ソーラーLED街灯
製造技術
圧着、半田付、1級電気工事施工管理技師、第1種電気工事士、配電制御システム検査技能士(JSIA)
製造可能サイズ・重量・材質
盤関連は1面あたり重さ2t以下、SPCC、SUS
認証取得
ISO9001 : 2015、ISO14001 : 2015
主要取引先【製品適用分野・業種】
TDK株【基板・盤】、東和電機工業株【盤】、古川電気工業株【盤】、関口電気株【基板】

主要設備機器		
設備機器名	仕様	台数
CAD	ECAD、ORCAD	4
自動半田槽	共晶・PbF各1台	2
各種電動油圧圧着機	8sq ~ 325sq	10
電気ホイスト	2t	1
卓上ボール盤	23mm	1
タッピングボール盤	13mm	1
高速切断機	305mm	1
恒温槽		1
検査用測定器各種		

風力発電における実績
小型風力発電所のシステム設計・設置工事及びメンテナンス

代表者 代表取締役 齊藤 徹
 設立年月日 1986年9月2日
 資本金 2,500万円
 従業員数 55人
 郵便番号 018-1512
 住所 南秋田郡井川町北川尻字下田面替場11-1

担当者所属 製造部
 担当者氏名 近藤 幹也
 電話番号 018-874-3252
 F A X 018-874-3242
 E-mail m.kondo@aises.jp
 英語対応力 英語文書による回答が可能

企業HP



WEBミーティング対応



電力変換装置用コンデンサと電気障害対策装置で
安全で快適な脱炭素社会の実現に貢献します

主要製品(秋田指月)

一般家電用、産業機器用、自動車用の各種フィルムコンデンサが主力製品です。カタログ品だけでなく、カスタム対応を得意としています。

近年、伸長が著しい電動車(xEV)、自然エネルギーの電力変換用途、インバータ家電用途など、新しい分野へ販売拡大中です。



フィルムコンデンサ製品例

主要製品(本社)

近年、半導体応用機器から発生する高調波電流により系統の電圧ひずみが増大し、同一配線に接続される機器に影響を及ぼすことが深刻な問題となっています。

アクティブフィルタは、負荷から発生する高調波を打ち消す極性の電流を系統に注入することにより高調波電流の流出を抑制します。
(屋内・屋外対応、海外実績あり)



高調波抑制装置<V-Active>

事業内容

■コンデンサ・モジュール事業 ■電力機器システム事業

主要製品

自動車、家電、汎用インバータに対応した電気の安定化及びノイズ除去用コンデンサ。工場やビル設備での電力供給の効率化(力率改善)、電気機器から発生する電気障害対策の装置。

製造技術

盤アセンブリ、ハーネス加工、溶接

製造可能サイズ・重量・材質

サイズ:W2100mmxD5600mmxH2700mm相当
重量:3.2t
材質:SS400、SPHC他

認証取得

ISO9001、ISO14001、IATF16949

主要取引先【製品適用分野・業種】

東芝三菱電機産業システム(株)【再生可能エネルギー】、東芝インフラシステムズ(株)【電鉄車両】、三菱電機(株)【自動車/電鉄車両/配電盤】、(株)日立製作所【自動車/電鉄車両/配電盤】

主要設備機器(本社分含む)

設備機器名	仕様	台数
ケーブルストリッパ	加工線径14~200sq	1
油圧圧着機	加工線径14~150sq	2
ハンディ溶接機	定格電流200A	1
天井クレーン	最大荷重15t	1
高圧試験設備	6600V	1
特別圧試験設備	13200V	1
模擬負荷発生装置	遅れ80%~進み91%	1
三相負荷抵抗器	定格負荷240kW	1

風力発電における実績(グループ会社)

ナセル搭載の電力変換装置用コンデンサ

代表者 足達 信章
設立年月日 1968年4月3日
資本金 3億円
従業員数 398人(2023年4月1日現在)
郵便番号 012-1115
住所 雄勝郡羽後町足田字南田35-2

担当者所属 技術部
担当者氏名 藤井 明
電話番号 0183-62-1116
FAX 0183-62-4593
E-mail fujii-a@at.shizuki.co.jp
英語対応力 技術者と英語での口頭相談可

企業HP



WEBミーティング対応



プロ集団の技術でお客様のニーズにお応えいたします

- ◆ ワイヤーハーネスの製作・加工・組立及び電子部品の顕微鏡検査を行っています。
- ◆ 需要の変化に合わせ、少量・多品種・短納期にも対応できる体制をとっています。
また、日々改善活動に取り組み、生産性の向上を図っています。
- ◆ 今後需要が見込まれる風力発電関連に積極的に取り組んで参ります。



電気部品

事業内容
ワイヤーハーネス製作・加工・組立、半導体の顕微鏡検査
主要製品
産業機械用ハーネス、半導体部品
製造技術
切断、剥離、圧着、はんだ付け、端子挿入、顕微鏡検査
製造可能サイズ・重量・材質
少量多品種に対応可能
主要取引先【製品適用分野・業種】
産業機械メーカー、半導体メーカー

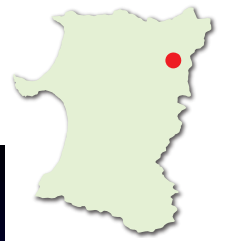
主要設備機器		
設備機器名	仕様	台数
束状ケーブル供給機	SJPF 600	1
測長・切断・端末ストリップ	EcoStrip 9380	1
自動ワイヤーストリッパ	US2300	2
ブラジエット	PJ-208A1	14
はんだ槽	FX-300	1
はんだこて	FX951-51	2
はんだこて	FX-600-02	6
ツイスター	TW-2N	1
圧着工具	各種保有	

代表者 代表取締役 佐藤 一弘
設立年月日 1968年7月1日
資本金 2,000万円
従業員数 45人(男性:3人、女性:42人)
郵便番号 015-0341
住所 由利本荘市前郷字御伊勢下21-2

担当者所属
担当者氏名 佐藤 一弘
電話番号 0184-53-2304
F A X 0184-53-2177
E-mail info@kitanihon-kogyo.co.jp
英語対応力 英語対応不可



WEBミーティング対応○



技術力・生産力を最大限に活かし信頼をお届けします

【当社アピール】

・令和元年6月導入機械、ACIES-2512TAJ-AS/ULS-NTK機は、最新機械であり他の機械含め全国で機械稼働率No1を43ヵ月継続中です。休日含め93%平均です。



【海外対応実績】

海外輸出向けの大手郵便事業の板金製作・一部組立・処理含め4年対応実績あります。

【新しい取組】

・低炭素経営エキスパート取得

事業内容
板金の製造・加工・一部組立・切削・処理含む業務
主要製品
金融・流通端末・画像処理機・医療機器・アミューズメント機器・郵便機器・JR改札機・除雪機・農業機器・蓄電器等
製造技術
レーザ加工、抜き加工、タッピング加工、曲げ加工、スポット溶接加工、溶接加工
製造可能サイズ・重量・材質
1219×2438 板厚0.6t～4.5t 鉄・SUS・アルミ・他特殊材
主要取引先【製品適用分野・業種】
(株)ツガワグループ、東芝インフラシステムズ(株)、東芝自動機器システムサービス(株)、(株)ダイチューテクノロジー、(株)ディクシア、ニチコン(株)グループ 他3社

主要設備機器		
設備機器名	仕様	台数
複合加工機(レーザ・パンチ)	1219×2438～4.5t	1
NCタレットパンチプレス	1219×2438～4.5t	2
バリ取り機(オーデブ)	1000×2438～10t	1
タッピング加工機(自動・単)	M2～M6	3
カシメ機(自動供給付ヘガー)	スタッド・スペーサ・NCナット	2
プレスブレーキ機(曲げ加工機)	ハイブリッド・プレスブレーキ	9
スポット溶接機(テーブル)	特大・大・中・小	6
スポット溶接機(足踏)	薄板対応	3
スポット溶接機(エア)	厚板対応	3
炭酸ロボット・TIGロボット	大きいサイズ仕様	2
半自動・TIG溶接機	ハンドタイプ	9
ガスCDスタッド溶接機	M3～M8 オス・メス	3

代表者 三谷 僚
 設立年月日 2009年4月1日
 資本金 500万円
 従業員数 54人(男性:34人、女性:20人)
 郵便番号 018-5331
 住所 鹿角市十和田山根字上ノ平1番地4

担当者所属 営業業務
 担当者氏名 中島 義美
 電話番号 0186-35-2008
 F A X 0186-35-4637
 E-mail yoshimi.n@akita.email.ne.jp
 英語対応力 英語対応不可





高い技術力と美しい仕上がりでお客様に安心と信頼をお約束します。

主要製品

工場の自動化 (FA) 設備の設計・組立及び制御盤の設計・配線と自動制御装置のソフトウェア開発を得意としており、信頼と実績からお客様から高い評価を頂いています。また、電気回路、基板の設計開発も行っています。

その他、自社製品であるトイレ節水装置「センサレット F」も手掛けており、全国の商業施設、病院、学校、官公庁などで活用いただいています。

新しい取組

今後、洋上風力発電事業が具体化していくことを見据え、盤製作の基礎となる人材育成に取り組んでいます。

制御盤製作



回路設計



FA設備製作



事業内容

自動機制御盤・配電盤の設計・配線、工場の自動化設備の設計・組立、電気・電子回路設計・ソフトウェア設計、電気部品の量産組立、節水装置製造・販売

主要製品

民生用部品、大便器節水装置「センサレット F」、電装部品

製造技術

1級電気工事施工管理技士、第3種電気主任技術者、産業用ロボット特別教育インストラクター、1級技能士

製造可能サイズ・重量・材質

高さ 2 m、床荷重 3 t/m²まで可能

主要取引先 (製品適用分野・業種)

三菱マテリアルテクノ(株)【各種制御盤、ソフトウェア開発】、パナソニック(株)【FA装置】、ティディエス(株)【電気部品】、日本カルミック(株)【トイレ節水装置OEM】、十和田オーディオ(株)【電装部品】 他

主要設備機器

設備機器名	仕様	台数
ワンショット3D測定器	VR-5000	1
フライス盤	VHR-A	1
卓上グラインダー	GT26SH	1
卓上ボール盤	AFD360	1
コンタマシーン	U-450	1
動き解析マイクロスコープ	VW-6000	1
アナログ絶縁抵抗計	KEW3441	1
オシロスコープ	DL1640L	1
A0版 印刷機	iPF780	1
デジタルマルチメータ	TY720	1
安定化電源 DC 0-30V	U8001A 3A	1
圧着工具	各種	17

代表者 代表取締役 本間 淳

設立年月日 2007年8月1日

資本金 2,300万円

従業員数 61人

郵便番号 010-0511

住所 男鹿市船川港船川字海岸通り二号9番地6

担当者所属 製造部

担当者氏名 夏井 真一

電話番号 0185-27-8103

F A X 0185-27-8105

E-mail s-natsui@sanele.co.jp

英語対応力 英語対応不可

企業HP



WEBミーティング対応

確かな技術によって世界産業界に貢献します。



洋上風力への取組

電気産業関連のFA機械を主とし、メカ部分と電気制御部分の設計、製作をして参りました。昨今は自動車関連の受注を伸ばしており、今後は電気制御部門において洋上風力への進出を計画しております。

業務内容

電気制御部門の主な業務として、1) 制御盤・操作盤の設計・加工・製作 2) 各種自動制御盤の現地据付 3) 各種自動制御盤の二次回線接続を行っております。

事業内容
構想設計から機械・電気設計、部品加工、機械組立、電気制御、デバッグ、据付工事、メンテナンス
主要製品
FA装置、自動車部品関連装置
製造技術
切削加工、溶接加工、板金、治工具、放電・電解加工
製造可能サイズ・重量・材質
制御、操作盤の筐体に限定して重量2tまで
認証取得
ISO9001、ISO14001
主要取引先【製品適用分野・業種】
TDK(株)、(株)デンソー山形、(株)東京自動機械製作所、セイコーインスツル(株)、パナソニックスイッチギアシステムズ(株)

主要設備機器		
設備機器名	仕様	台数
横型マシニングセンター	400 X 300 X 270	2
マシニングセンタ	500 X 200 X 250	5
立型マシニングセンター	900 X 500 X 480	2
NCタレットパンチ		1
複合フライス盤	1800 X 670 X 580	2
ワイヤー放電加工機	550 X 350 X 320	2
放電加工機	350 X 200 X 200	2
コンタマシン	500 X 500	3
研磨機	600 X 300	4
3Dキャド		7
CADシステム		1
三次元検査機		1

代表者 佐藤 濤雄
 設立年月日 1970年3月25日
 資本金 9,000万円
 従業員数 150人
 郵便番号 015-0436
 住所 にかほ市樋目野字中山7

担当者所属 メカトログループ
 担当者氏名 鷓木 恒次
 電話番号 0184-37-3022
 F A X 0184-36-2519
 E-mail unoki@sekisin.co.jp
 英語対応力 英語対応不可

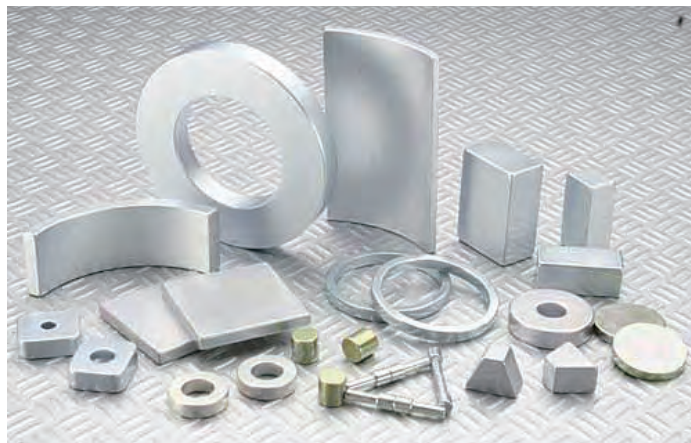
企業HP



WEBミーティング対応



風力発電用各種コイル製品・マグネットの調達はお任せください。



- 各種コイル製品のメーカーであるとともに各種マグネットの調達及び輸出入をしております。
- 風力発電用大電流コイル及びネオジウムマグネットを御提案させていただきたく存じます。
- コイルは重電用途向け実績が多数ございます。
- ネオジウムマグネットは20年以上の取扱い実績があり、減磁等を考慮した設計の御相談にも対応致します。
- 東アジアを中心としたグローバル拠点網。
- ぜひ御面談で詳細を御説明させていただきます。

事業内容

産業用磁気ヘッド及び各種コイル製品製造
各種マグネットを主とした電子部品調達及び輸出入

主要製品

産業用磁気ヘッド、トランス、チョークコイル、リアクトル等
ネオジウム焼結マグネット、フェライトマグネット等

製造技術

平角線技術による大電流コイルが生産可能です。
粒界拡散法による高性能マグネットが生産可能です。

製造可能サイズ・重量・材質

小電流～大電流の各種コイル生産可能です。
小型～大型の各種マグネット生産可能です。

認証取得

ISO9001、ISO14001、IATF16949、SONYグリーンパートナー

主要取引先【製品適用分野・業種】

富士電機（パワーコンディショナー）、安川電機（ロボット）、ソニー（音響機器）、ヤマハ（音響機器）、ヤマハ発動機（電動自転車）他

主要設備機器

設備機器名	台数
自動/半自動巻線機	42
自動/半自動はんだ機	5
はんだ層	10
自動/半自動テーピング機	20
接着/注型機	10
乾燥炉/恒温槽	5
真空溶錬炉	2
磁場プレス機	28
真空焼結炉	39
ワイヤーカット機	5
研磨機	15

風力発電における実績

中国内において、風力発電用途でネオジウム焼結マグネットの出荷実績が多数ございます。

代表者 堀口 隆史
設立年月日 1960年4月1日
資本金 9,800万円
従業員数 500人
郵便番号 014-1413
住所 大仙市角間川町愛宕63

担当者所属 秋田営業グループ
担当者氏名 武藤 真一
電話番号 0187-65-3355
FAX 0187-65-3310
E-mail mutou@techreco.co.jp
英語対応力 技術者と英語での口頭相談可

企業HP



WEBミーティング対応

最初に相談される企業を目指して



私共は中村機器グループの一員として制御盤、配電盤、踏切制御装置等を軸に大小ロット、多品種に対応した製造を行って居ります。

困ったときに最初に相談される企業を目指して、精密板金、ハーネス、プリント基板等のグループ会社との連携による一貫生産システムを駆使し、技術開発、生産技術の革新、生産設備の拡充はもとより、創造的に事業開拓を行い、グループ間の技術、人的交流を計りながら高品質な製品造りに努力しております。

事業内容

制御盤、配電盤、踏切制御装置、各種ハーネス製造他

主要製品

工作機械用制御盤、サーバー用配電盤、踏切制御装置

主要取引先【製品適用分野・業種】

マシニングセンター、踏切制御装置、データサーバー
コンプレッサー 他

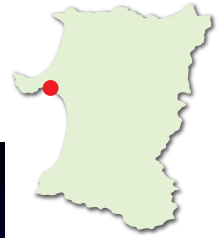
主要設備機器

設備機器名	仕様	台数
両端自動圧着機	TR202	1
汎用圧着機	CMP150S	2
切断機	C373A	1
切断機	C351	1
ホットマーカ	SP-1000	1
ホットマーカ	SP-10	1
エアー圧着機	AC-5ND	2
エアー圧着機	D-1	1
電動式クランプ	DH-1B	1
ワイヤストリッパー	Mira230	2
引張検査機	GP-5型	1
デジタルトルクテスター	HP-100	1

代表者 菅野 勝
 設立年月日 1980年11月21日
 資本金 260万円
 従業員数 32人
 郵便番号 019-0402
 住所 湯沢市相川字街道西81-1

担当者所属 代取締役社長
 担当者氏名 菅野 勝
 電話番号 0183-79-3515
 F A X 0183-79-3522
 E-mail sugano@toyo-densow.co.jp
 英語対応力 英語対応不可

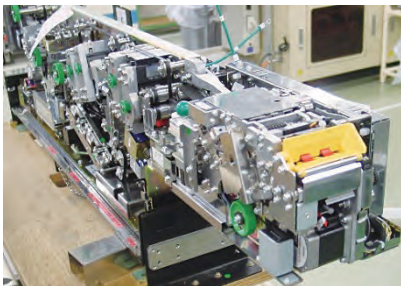
(株)武藤電子工業



回路設計から部品調達、実装組立、完成品まで一貫生産

- ・ 回路設計から部品調達、実装組立、完成品まで一貫製作に対応
- ・ QCDはもちろんの事、小ロット少量生産にも対応

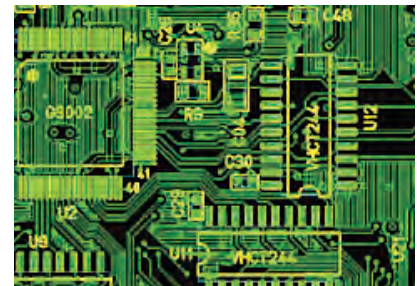
組立・配線



基板実装



回路設計



事業内容

基板実装事業(回路設計・部品調達・実装・組立)

主要製品

産業機器・車載・通信機器

主要取引先【製品適用分野・業種】

電源システム・蓄電池監視システム

主要設備機器

設備機器名	仕様	台数
表面実装機	1005チップ	1
自動半田槽	共晶	1
自動半田槽	RoHS	1
3D CAD	SOLIDWORKS	1

代表者 武藤 聖英
 設立年月日 1974年10月1日
 資本金 3,000万円
 従業員数 103人
 郵便番号 010-0341
 住所 男鹿市船越字内子346

担当者所属 製造部
 担当者氏名 原田 武
 電話番号 0185-35-3257
 F A X 0185-35-2958
 E-mail ta_harada@muto-elec.co.jp
 英語対応力 英語対応不可

企業HP



WEBミーティング対応○

秋田造船鉄工(株)



技術向上・質的向上を図りご期待に沿います。

昭和13年設立以来、造船業で培った溶接技術を基に製造・製作に取り組んでおります。

今後、秋田県内の洋上風力事業にも携われる部分があれば協力していきたいと考えております。

その他製造業

事業内容
船舶の建造並び修理、製缶工事及び鋼構造物工事、配管工事、機械器具設置並び修理
主要製品、主要サービス
鋼構造物、現地溶接
製造技術、施工技術
溶接加工、溶接施工
製造可能サイズ・重量・材質
製品重量2.8t未満 材質：鉄
主要取引先【製品適用分野・業種】
男鹿市、秋田石油備蓄(株)【機械設備】

主要設備機器	
設備機器名	台数
手動アーク溶接機	6
半自動溶接機	3
TIG溶接機	1
旋盤	6
フライス盤	1
帯鋸盤	1
シャーリングマシン	1
エンジンウェルダー	2
エンジンティグウェルダー	1

保有資格及び有資格者数	
資格	人数
アーク溶接資格者	5
半自動溶接資格者	5
運輸局溶接資格者	5

代表者 本川 新太郎
設立年月日 1938年6月25日
資本金 2,000万円
従業員数 22人
郵便番号 010-0511
住所 男鹿市船川港船川字外ヶ沢125-14

担当者所属
担当者氏名 本川 新太郎
電話番号 0185-23-3225
F A X 0185-23-3227
E-mail office@akizo-ho.jp
英語対応力 英語対応不可



WEBミーティング対応○

鋳鋼品を通じて社会に貢献している会社です



弊社は鋳鋼品の素材製造から機械加工及び組立までの一貫生産を行っております。我々のお客様を通じて発電所などのタービン廻りに使用される高温高圧に耐えられる素材を主に製造しており、その技術はお客様より高い評価を受けております。社会インフラ設備の供給元として、確かな技術と品質で社会へ貢献してまいります。

その他製造業

事業内容
鋳鋼品の製造、機械加工及び組立、各種メンテナンス
主要製品
発電プラント向け鋳鋼品、各種プラント向けバルブ、破碎機鋳鋼品、各種機械設備メンテナンス
製造技術
大物機械加工、熱処理、非破壊検査 (MT/PT/UT/RT)、各種メンテナンス品加工、治具製作
製造可能サイズ・重量・材質
鋳鋼品: 3kg~6,000Kg
認証取得
ISO9001、14001
主要取引先【製品適用分野・業種】
三菱重工業(株)、東芝エネルギーシステムズ(株)、富士電機(株)、(株)日立製作所、(株)クボタ、各バルブメーカー、他

主要設備機器		
設備機器名	仕様	台数
エル一式電気炉	10t	1
熱処理炉	5・10t	4
横中ぐり盤	BTD-110R16	1
横中ぐり盤	BF-130B	1
CNC縦旋盤	TMS2-30/55N	1
CNC縦旋盤	TMS2-25/50N	1
CNC縦旋盤	TSS-30/50CS型	1
CNC縦旋盤	TUE-200(S)型	1
放射線検査装置	X線発生器	1
超音波探傷検査装置	—	1
磁粉探傷検査装置	—	1

風力発電における実績
検査員(寸法検査・検査補助)派遣実績あり

代表者 代表取締役 社長 高崎 融
 設立年月日 1967年10月1日
 資本金 5,000万円
 従業員数 98人(男:89人、女:9人)
 郵便番号 016-0814
 住所 能代市中川原26番地

担当者所属 総務部
 担当者氏名 佐藤 陽悦
 電話番号 0185-52-6311
 F A X 0185-52-6314
 E-mail y.satou@akimoku.co.jp
 英語対応力 英語文書による回答が可能



WEBミーティング対応○



独自のコイル技術による高効率な発電機で日本の再エネ事業を革新する

当社はアスターコイル (ASTERCOIL®) という独自の積層技術で開発されたコイルを用いて、高性能なモーター (ASTERMOTOR®) や発電機を開発・製造しています。

従来のコイルは銅線を巻いて形成するのが一般的でしたが、当社は板状の銅やアルミを用いて自由度の高い形状のコイルを作り上げる技術を生み出しました。

このアスターコイルを用いた発電機は、従来よりも高効率・小型・軽量に優れることから、ナセルやタワーの強度や重量を抑え、建造・設置・メンテナンスにかかるコストを削減することが期待されます。

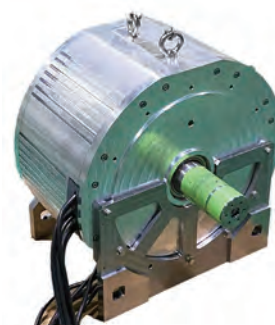
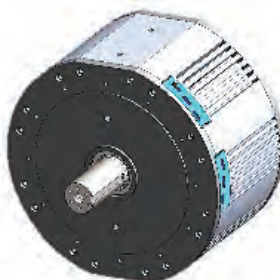
私たちは日本発の技術で再生可能エネルギー事業における基幹部品を供給することで、社会課題を解決し、地域産業の振興に貢献することを目指します。



アスターコイル(アルミ)



風力発電用発電機(設計案)



300kW級試作機

その他製造業

事業内容

高効率モーターおよび発電機の製造・販売

主要製品

アスターコイルおよび同コイルを活用したモーター・発電機

認証取得

ISO9001、14001

主要取引先【製品適用分野・業種】

自動車メーカー、自動二輪メーカー、自動車部品メーカー、ドローンメーカー、ドローン事業者 他

代表者 代表取締役 本郷 武延
 設立年月日 2010年1月20日
 資本金 9,000万円
 従業員数 120人
 郵便番号 013-0054
 住所 横手市柳田12-3

担当者所属 事業企画室
 担当者氏名 菅野 直哉
 電話番号 0182-38-8552
 F A X 0182-38-8553
 E-mail info@ast-aster.com
 英語対応力 英語文書による回答が可能

企業HP

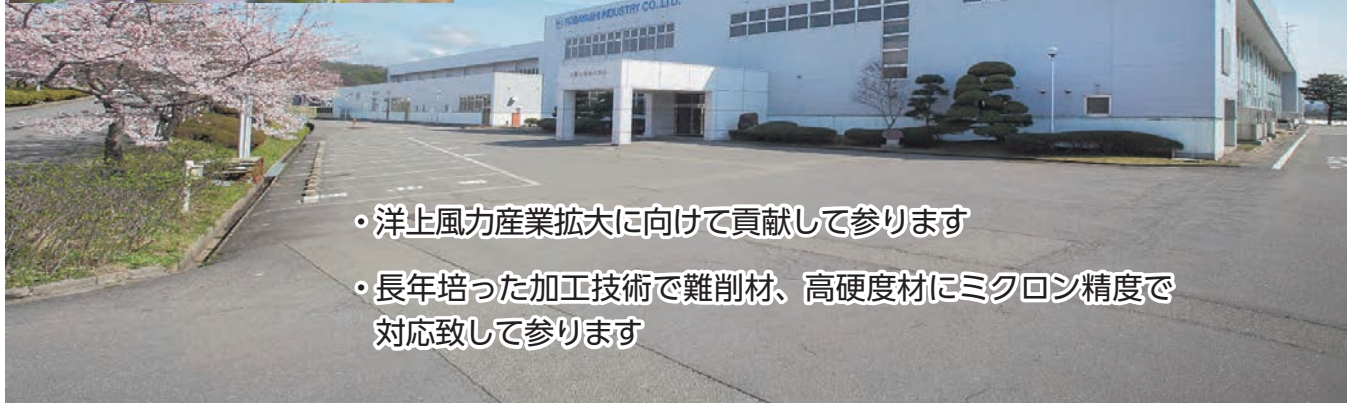


WEBミーティング対応○

小林工業(株)



付加価値を最大化した製品をお客様にお届け致します。



- ・洋上風力産業拡大に向けて貢献して参ります
- ・長年培った加工技術で難削材、高硬度材にミクロン精度で対応致して参ります

その他製造業

事業内容

各種金型設計製作、CNC粉末成形機製造、各種ダイセット

主要製品

切削工具用金型、自動車用機能部品金型、理化学用金型
家電製品用モーター金型、CNC粉末成形機

製造技術

研削加工、切削加工、放電加工、ラッピング、溶接、熱処理

製造可能サイズ・重量・材質

1,500×2,000×600 2.5tまで材質(鋼材、アルミ、銅、鋳物)

認証取得

ISO9001、ISO14001

主要取引先【製品適用分野・業種】

自動車部品メーカー、電子部品メーカー、切削工具メーカー

主要設備機器

設備機器名	仕様	台数
CNC旋盤	φ300×1,000	5
マシニングセンタ	900×1,500×400	14
門型マシニングセンタ	3,200×3,000×800	1
横中ぐり盤	2,000×1,500×1,450	1
横型マシニングセンタ	900×700×750	3
平面研削盤	600×400×450	31
円筒研削盤	φ300×400	18
CNCジグ研削盤	400×280×350	5
型彫り放電加工機	400×300×200	13
ワイヤー放電加工機	600×400×310	11

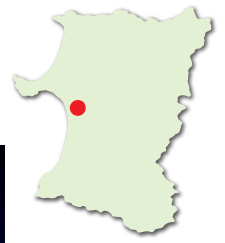
代表者 小林 憲一郎
 設立年月日 1952年7月1日
 資本金 5,000万円
 従業員数 220人
 郵便番号 015-8686
 住所 由利本荘市石脇字赤ハゲ1-372

担当者所属 営業部
 担当者氏名 柳田 吏
 電話番号 0184-24-6110
 F A X 0184-24-6100
 E-mail tukasa.y@kobayashi-akita.co.jp
 英語対応力 英語文書による回答が可能

企業HP



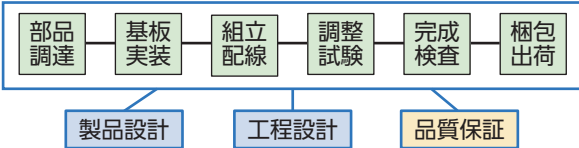
WEBミーティング対応



お客様の価値を最大化する真の設計・製造受託サービスを提供します



クリーンルーム 製造現場



事業および主要製品

半導体製造関連装置、業務用無線通信機器、放送・映像機器、電子応用機器の設計～部品調達～実装～組立・配線～品質保証まで、ご希望のどの工程からでも「モノづくりソリューション」を提供しています。

新しい取組

今後、秋田県をはじめとした国内各地で洋上風力発電事業、再生エネルギー事業が具体化していくことを見据え、様々な切り口からの設計・製造受託サービスを選択いただき、お客様の達成したいゴールを実現するため、製造ノウハウのDXにてスマートファクトリ化し、さらには製造における環境配慮へのGXにも積極的に取り組んでおります。



AKITA SDGs

その他製造業

事業内容
電子応用装置・産業機器の設計・製造受託
主要製品
半導体製造装置関連機器、海外向け業務用無線端末機器、通信機器、放送映像機器、他
製造技術
部品調達、基板実装、組立配線、調整試験、完成検査、梱包出荷、製品設計、工程設計、品質保証
製造可能サイズ・重量・材質
半導体製造装置関連機器：2×1×2.5m 1トンまで 材質：ステンレス、アルミ、鉄、真鍮
認証取得
ISO9001、ISO14001
主要取引先【製品適用分野・業種】
(株)日立国際電気【通信、放送、映像】、(株)HYSエンジニアリングサービス【通信、放送、映像】、(株)ニコン、(株)KOKUSAI ELECTRIC【半導体】、L3Harris Technologies, Inc.【業務用無線端末】

主要設備機器		
設備機器名	仕様	台数
基板クリーナー	基板上ローラー除塵	5
はんだ印刷機	Lサイズ、Mサイズ対応	5
3Dはんだ印刷外観検査装置	Lサイズ、Mサイズ対応	5
ボンド塗布機	高速0.07sec/shot	5
部品実装機	モジュラーマウンタ	15
2Dはんだ付け外観検査装置	分解能 10μm	3
3Dはんだ付け外観検査装置	分解能 12μm/7μm	6
リフロー炉	N2対応	8
はんだフロー槽	Pbフリー/共晶	4
セレクトティブはんだ付け装置	フラクサー+はんだ2ユニット	1
炭化水素系洗浄乾燥装置	基板フラックス洗浄	1
各種産業用ロボット	双腕、スカラ、多関節	4
クリーンルーム	クラス10,000、1,587㎡	1
クリーンルーム内L型ジブクレーン	耐荷重2t、スパン4m	1
電気CAD	CR-8000 DesignGateway	12
機構CAD	SOLIDWORKS	12
基板CAD	CR-8000 DesignForce	4

代表者 加藤 信一
設立年月日 1964年11月6日
資本金 3億9千万円
従業員数 400人(2023年4月)
郵便番号 010-0201
住所 潟上市天王字鶴沼台43-224

担当者所属 経営管理本部 企画部
担当者氏名 杉本 和幸
電話番号 018-878-5281
FAX 018-878-5557
E-mail sugimoto.kazuyuki@h-kokusai.com
英語対応力 英語文書による回答が可能

企業HP



WEBミーティング対応○

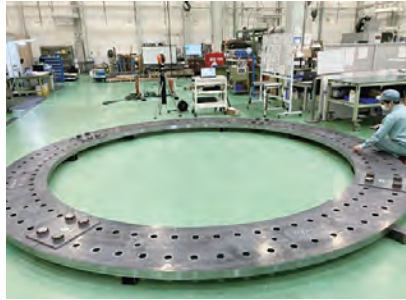


測定・精度保証による確かな部品供給と各種Toolのメンテナンス対応

陸上風車向け 基礎部品 アンカーリングの部品供給



レーザートラッカー (φ80mの測定範囲)による測定を行い、全カ所の精度を保証



各種 Special Toolのメンテナンス、機器や資材の管理・点検



海外製のToolについては、海外メーカーと英語による直接のやり取りでメンテナンスを実施

今後の取組み

陸上・洋上風力向け風車関連構造物や治具の製造、運搬用設備の開発、陸上風力の建設や洋上風力の基地港で使用する各種Toolや設備、機器のメンテナンス・点検

その他製造業

事業内容
鋼構造物の設計・製作、各種生産設備の開発、プラント工事、各種メンテナンス
主要製品、主要サービス
航空・宇宙関連の設備や治具の開発、各種生産設備・治具の開発 搬送設備の開発、運搬用設備の開発 Special Tool・各種機器のメンテナンス、機器や資材の管理・点検
製造技術
機械・電気設計、製缶加工及び各種機械加工、機械組立、レーザー トラッカー(2台所有)による測定・保証 機械、電気、溶接、非破壊検査
製造可能サイズ・重量・材質
機械加工：最大3m×8m、設備・治具は100tの荷重試験の実績あり
認証取得
JIS Q 9100、GWO
主要取引先【製品適用分野・業種】
GE、Vestas、出光エンジニアリング(株)、東北自然エネルギー(株) 【再生可能エネルギー】 三菱重工業(株)、(株)SUBARU、日本飛行 機(株)、(株)IHI、(株)IHIエアロスペース【航空・宇宙】

主要設備機器		
設備機器名	仕様	台数
門型五軸加工機	3m×8m×1.3m	1
門型五面加工機	3m×8m×2m	1
門型五面加工機	2.4m×4m×1.1m	1
レーザートラッカー	φ120m、φ80m	2
3D CAD	CATIA	4

保有資格及び有資格者数	
資格	人数
GWO	6

風力発電における実績
アンカーリングの製造、吊り具の製造、Special Tool・各種 機器のメンテナンス、TA派遣、起立台車用アダプターの開発

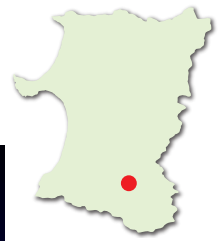
代表者 佐藤 淳
設立年月日 1971年2月4日
資本金 2,700万円
従業員数 80人
郵便番号 015-0051
住所 由利本荘市川口字家妻146-3

担当者所属 営業部
担当者氏名 佐々木 昭二
電話番号 0184-23-1094
FAX 0184-23-1538
E-mail s.sasaki@sanei-kikai.co.jp
英語対応力 海外認証等を英語で取得経験有

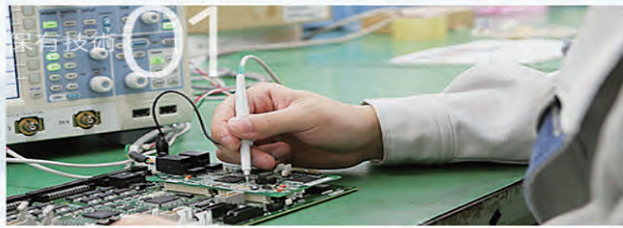
企業HP



WEBミーティング対応

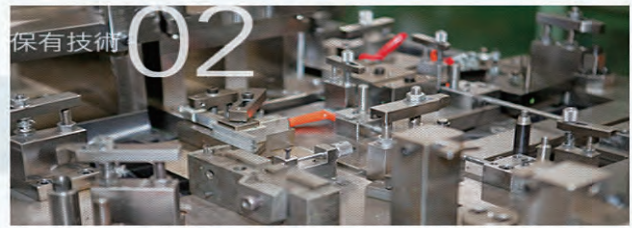


ミクロン単位の位置制御が求められる産業装置の生産で蓄積された技術とノウハウを生かし、多種多様なメカトロニクス製品の設計から資材調達、出荷まで一貫した生産が可能です。



設計開発・アートワーク

高速かつ高精度な制御が求められる製品の設計開発を通じて培った技術と、JUKIグループのアートワーク設計の要として蓄積してきたノウハウが、新たな製品づくりに活かされています。



精密機械加工

さまざまな生産設備を保有し、精密微細加工から大型鋳物加工まで一貫製造。工業用マシン部品の生産で培った精度へのこだわりが、高い品質の原点です。



板金加工

抜き、曲げ、溶接、塗装の一貫生産、またプレス機による量産に対応。板金でありながら、機構部品として使用可能な精度の高い製品を製造することができます。



組立・基板実装

得意とするメカトロニクス技術を駆使し、時には100を超えるアクチュエーターを組み込んで高速制御を可能にしたSMT実装装置を製造しています。

その他製造業

事業内容

産業装置(チップマウンタ)の設計開発、製造

主要製品

産業装置用精密部品、車両関係部品、医療関係部品

認証取得

ISO9001、ISO14001、ISO13485

主要設備機器

設備機器名	台数
立型マシニングセンタ	24
横型マシニングセンタ	13
5軸加工機	5
門型5面加工機	2
研削盤(平面・円筒・無心)	18
ワイヤー放電加工機	5
NC旋盤	11
静電粉体塗装装置	1
溶接機	5
バンダー	25
ファイバーレーザー切断機	1
ファイバーレーザー溶接機	1

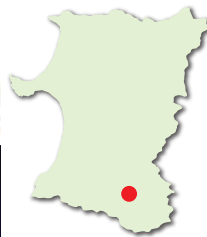
代表者 須藤 秀哉
 設立年月日 1973年9月1日
 資本金 3億円
 従業員数 554人
 郵便番号 019-0793
 住所 横手市増田町増田字石神西70

担当者所属 営業部 営業課
 担当者氏名 佐藤 浩
 電話番号 0182-45-4342
 F A X 1082-45-2018
 E-mail hiroshi.sato@juki.com
 英語対応力 英語対応不可

企業HP

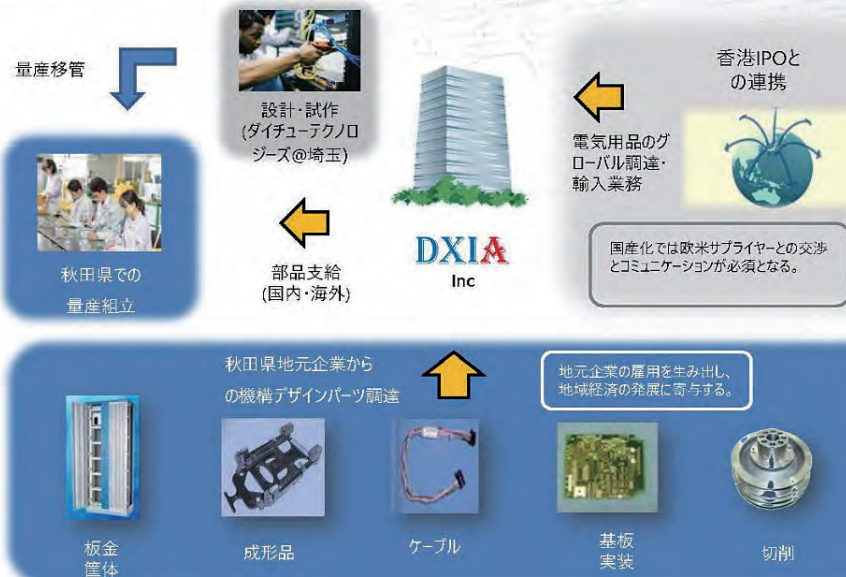


WEBミーティング対応○



風力発電のサプライチェーン国産化を支援します。

秋田県でのサプライチェーン最適化



弊社は(株)ダイチューテクノロジーズのグループ会社として風力発電関連のサプライチェーンマネジメントに特化した会社です。

風力発電のQMS認証(APQP4Wind)を取得し、風車設備の国産化製造を支援します。

風車関連産業を県内に広げ、地元経済発展に寄与し技術支援を通じて風車エンジニア育成の支援をいたします。

その他製造業

事業内容

社会インフラ、エネルギー関連製品の開発・製造受託

主要製品

制御盤、蓄電池盤、空港駅務装置、Kiosk関連、セキュリティゲート

製造技術

機構設計、組立配線、サステイニングエンジニアリング (EOL対応等)

製造可能サイズ・重量・材質

19インチラック (1800mm x 600mm x 850mm)

認証取得

ISO9001、14001、APQP4Wind

主要取引先【製品適用分野・業種】

東芝(社会インフラ・エネルギーシステムズ)、日本信号(鉄道設備)、沖電気(KIOSK)、Jabil Japan (計測器)等

風力発電における実績

ナセル電気部品(装置)機構設計、試作

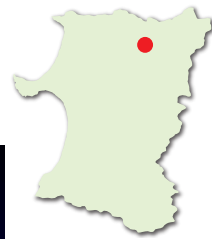
代表者 秋川 雅文
 設立年月日 2021年10月10日
 資本金 500万円
 従業員数 10人
 郵便番号 012-0033
 住所 湯沢市清水町4-4-6

担当者所属 取締役
 担当者氏名 阿部 義典
 電話番号 0183-56-5102
 F A X 0183-56-5103
 E-mail y-abe@daichutec.co.jp
 英語対応力 海外認証等を英語で取得経験有

企業HP



WEBミーティング対応



高難易度の超大型鋼構造物からμの部品加工まで、高品質製品を提供

特長

当社は、自社開発製品の産業用ドローンやTOKOドームをはじめ、陸送可能な最大サイズの大型鋼構造物の設計・製作・現地据付から、精度ミクロンの機械部品加工やプレス金型設計・製作まで、10の事業部と1研究所を展開し、高い専門性と事業部間連携の総合力でものづくりに取り組んでいます。

洋上風力事業への取り組み



秋田港・能代港沖洋上風力発電事業では、MP・TP 鋼製架台を納入しました。大型化する各種鋼製架台、基礎構造の二次部材や、国産ダビットクレーンメーカーとして製品開発に取り組んでおり、2024年に洋上風力向け専用工場を建設します。また、東芝エネルギーシステムズが推進している、洋上風力の設備点検自動化に活用するドローンの技術開発を進めています。

その他製造業

事業内容/主要製品

- 各種鋼構造物の設計製作
 - ・TOKOドーム、建築鉄骨、建築耐震等
 - ・橋梁、水門、クレーン、タンク、圧力容器、各種プラント等
 - ・支保工、セントル、スノーシェルター、防音壁、土木耐震等
- 各種機械装置、プレス金型の設計製作
 - ・省力化機械、搬送機械、試験装置、タイヤ耐久試験機
 - ・精密プレス金型(フィルム・粘着シート材他)、精密治工具等
- 施工/据付
 - ・建築一式、橋梁架設・補修、各種鋼構造物・機械器具設置
- 保守メンテナンス(クレーン、各種設備点検等)
- 加工(NC/MC加工、形鋼曲げ加工)
- ドローンの設計・製作・販売・教習(農業用、多目的)

認証/許可取得

- ISO9001:2015 ■JISQ9100:2016
- 建設業許可
(特定:土木・とび土工・建築・鋼構造物・水道施設・解体・舗装/一般:電気・管・機械器具設置・塗装・内装仕上・板金工事)
- 国土交通大臣認定Hグレード工場
- クレーン製造許可(50t)
- 第一種圧力容器製造許可(多管式・円筒式)
- 農林水産航空協会指定産業用マルチローター教習施設
- 農林水産航空協会認定整備事業所

主要設備機器(鋼構造物・大型機械装置事業分野)

設備機器名	仕様	台数
門型クレーン	15t,10t,5t,2.8t,2~5t	12
天井クレーン	20/5t,15t,7.5t,5t,4.8t	11
天井クレーン	2.8t	53
ベンディングマシン	H,L,ロール,プランク	9
バンドソー		8
シャーリングマシン		3
ショットブラストマシン		3
プレスブレーキ		3
開先加工機		5
H鋼高速孔明け加工機		2
CO2半自動溶接機/TIG/アーク	350A,500A,600A/他	122
五面加工機	W2,000×L4,000	1
五面加工機	W3,000×L6,600	1
五面加工機	W3,000×L10,000	1

風力発電における実績

- モノパイル仮置き架台製作 2基
- トランジションピース輸送架台製作 2基
- トランジションピース仮置き架台製作・現場据付 33基
- トランジションピースアンカーフレーム製作・現地設置 33基

代表者 代表取締役社長 菅原 訪順
 設立年月日 1973年7月2日
 資本金 8,500万円
 従業員数 263人(2023年3月1日現在)
 郵便番号 017-0012
 住所 大館市釈迦内字稻荷山下19-1

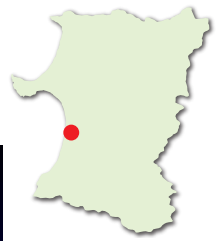
担当者所属 営業本部
 担当者氏名 中田 岩根
 電話番号 0186-48-3234
 F A X 0186-48-5922
 E-mail b-nakata@toko-akita.co.jp
 英語対応力 英語対応不可

企業HP



WEBミーティング対応○

リントツ工業(株)



ステンレス素材に特化した建具の製造を短納期で実現する。

ステンレス製カーテンウォール/
エクステリア製品の設計→加工→
組立を行う。



パンチ・レーザ複合機を用いた精密な加工から、最大加工範囲6Mのシャーリング装置、ベンダー加工装置を取り揃えている。



東京都庁のシンボルからGUCCI、MIUMIU、ジャガールクルト、COACH、オーディマピグ等のエクステリアを手掛ける。

その他製造業

事業内容
ステンレス建具の設計、製作、施工を行う。 ステンレス素材(板、パイプ、棒、他)の販売を行う。
主要製品
ステンレス製サッシ、カーテンウォール、製作金物
製造技術
工作図作成から、材料となるステンレス板について せん断、穴明け、曲げ加工を行う。加工した部材を組み立て、研磨仕上げを実施する。
製造可能サイズ・重量・材質
サイズ6M、材質 ステンレス及びスチール
認証取得
【建設業の許可】建具・板金工事業 国土交通大臣許可(般-3)第12186号 【国土交通省認定】ステンレス製特定防火設備 【公共建築協会】ステンレス製建具 評価第 981-0800A047号
主要取引先【製品適用分野・業種】
ナブコシステム、ナブテスコ、群馬ナブコ、神奈川ナブコ、電気硝子建材、リントツ

主要設備機器		
設備機器名	仕様	台数
プレーナー	NC付き 6M	2
シャーリング	2M、3M、6M	3
プレスブレーキ	3M、4M、6M	3
タレットパンチ	NC付き 30t	2
レーザパンチ複合機	NC付き、30t	1
ユニバーサルプレス SPH	30t、60t	2
コーナーシャー	30t	2
アイアンワーカー		1
スポット溶接機		1
金属研磨機		1
ロータリーバンドソー		1

代表者 堀田 圭一
 設立年月日 1983年1月
 資本金 3,000万円
 従業員数 51人
 郵便番号 010-0941
 住所 秋田市川尻町字大川反170-55

担当者所属 総務・経理
 担当者氏名 小徳 弘明
 電話番号 018-862-1911
 F A X 018-863-7348
 E-mail hiroaki-kotoku@rintatsu.co.jp
 英語対応力 英語対応不可



WEBミーティング対応○



トレーラーをメインとし、重量物・特大物輸送を中心に事業展開しています

近年、運送業界を取り巻く環境は大きく変化し、お客様のニーズも多様化しております。

しかしながらトラック輸送の原点は安全第一と位置づけ基幹産業としての責務を自覚して、安全かつ効率的な輸送が実践できる会社、そしてすべてのお客様と地域の皆様から信頼され、すべての従業員とその家族が安心して働ける会社をめざします。



事業内容

一般貨物自動車運送業

主要サービス

鉄骨・鋼材・タンク・亜鉛輸送

物流拠点

秋田県潟上市昭和久保字北野細谷道添73-103

主要取引先

千代田興業(株)、興栄建設(株)、東光鉄工(株)、(株)三栄機械、JFE物流(株)、三菱倉庫(株) 他

保有機器／運搬車両／保管倉庫等

設備機器名	台数・面積等
トラクター	21
高床トレーラー	21
低床トレーラー	2.49巾 1
低床トレーラー	2.99巾 2
低床トレーラー(エアサス)	2.99巾 2
低床トレーラー(操舵付エアサス)	2.99巾 2
ポールトレーラー	1
大型トラック(エアサス)	13
大型ユニック	4

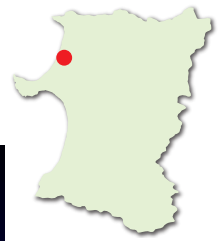
代表者 畠山 亨
 設立年月日 1974年8月12日
 資本金 1,000万円
 従業員数 41人
 郵便番号 018-1401
 住所 潟上市昭和久保字北野細谷道添73-103

担当者所属 総務部
 担当者氏名 佐藤 俊一
 電話番号 018-877-6781
 F A X 018-877-6770
 E-mail akita.8@muse.ocn.ne.jp
 英語対応力 英語対応不可

企業HP



WEBミーティング対応○



風力発電メンテの実績×海洋土木×建設の実績で更なる高みへ！

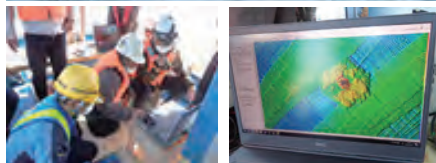


大森建設エネルギーサービス部は大森グループで所有している風力発電所における保守管理業務を目的に創部されました。そこで培われたノウハウを活かし、現在では他事業者様の風力発電設備、地上電力設備の点検管理業務の他、海中部の点検や解析も行っている部門です。



弊社の強み

- 1、管理設備での月例点検、年次点検、他の検査業務を実施。異常発生時の現地確認及び軽微な復旧にも対応。
- 2、点検請負い数は陸上24サイト/80基、洋上2サイト/33基(R5.7/3時点)。今後も増加予定。
- 3、洋上設備の検査には海底の3D検査、水中ドローンでの視覚的検査も対応。
- 4、人材には各種の資格取得、特別教育等を積極的に導入、先進の機器を含めテクニカルに対応しています。



事業内容

弊社母体は土木・建築業であり、風車設備の建設だけでも百数十基を数えます。

主要サービス

当部門は陸上の風車設備、洋上風力での各種点検、維持管理を主業務としています。

施工技術

陸上風力設備を初め、洋上風力設備での施工実績あり。

保有設備機器

ファイバカメラ、風車式検電器、絶縁抵抗計、接地抵抗計、短絡設置器具、航空/水中ドローン 他

認証取得

ISO 9001、ISO 14001

主要取引先

陸上風力発電事業者、洋上風力発電事業者、メーカー各社

保有資格及び有資格者数

資格	人数
電気主任技術者第1種	1
電気主任技術者第2種	3
電気主任技術者第3種	3
電気工事施工管理技士1級	3
電気工事士第1種、第2種	9
GWO(2023/1)	7
機械保全技能士1級	1
2級陸上特殊無線技士	4
低圧・高圧・特別高圧電気 特別教育	17
フルハーネス・ロープ高所作業 特別教育	14
蓄電池設備整備資格者講習	2
航空・水中ドローン操縦資格者	9

(人数は重複者を含みます)

風力発電における実績

定期事業者検査、年次点検請負及び助勢員派遣 陸上24サイト/80基、洋上2サイト/33基(R5.7/3時点)。上記の内3サイトへ電気主任技術者を派遣中。

代表者 大森 三四郎
 設立年月日 1946年
 資本金 4,800万円
 従業員数 148人(男128人、女20人)
 郵便番号 016-0171
 住所 能代市河戸川字北西山48-1

担当者所属 エネルギーサービス部
 担当者氏名 柴田 亨
 電話番号 090-7665-9127
 F A X 0185-55-1470
 E-mail tor-shibata@om346.co.jp
 英語対応力 英語文書による回答が可能

企業HP



WEBミーティング対応



令和3年3月完成の新造船を活用した港湾・海上工事が強み



300t吊起重機船

当社の強み

令和3年4月に新造船「第三若美号」を導入し、秋田港洋上風力発電工事では、風車基礎（海底部分）の洗掘防止対策工事を施工しました。

今まで培ってきた技術を地元「秋田の風」の恩恵を地域に還元し、より良い環境空間造りに専念すると共に、今後も「郷土の未来を創造」する会社を目指すとともに地域のトップ企業を目指しています。

新しい取組

秋田県における洋上風力発電所の運転開始に伴い、メンテナンス事業への参入を計画中です。

事業内容

総合建設業（港湾土木、一般土木、舗装工事、建築工事）

主要工種

一般土木工事、海上工事、浚渫工事

施工技術

- ・陸上及び洋上風力発電事業における工事実績あり
- ・ICT施工における土工事、浚渫工事実績あり

保有設備機器

300t吊起重機船、2Dマルチビームイメージングソナー、水平掘制御システム、航空/水中ドローン 他

認証取得

ISO9001、ISO14001

主要工事実績

国土交通省（港湾、道路、河川）、秋田県、男鹿市、その他（民間）

保有資格及び有資格者数

資格	人数
技術士 建設部門	1
1級土木施工管理技士	24
1級土木施工管理技士補	3
2級土木施工管理技士	11
登録海上起重基幹技能者	1
1級小型船舶免許	6
2級小型船舶免許	7
移動式クレーン運転士	3
第二級海上特殊無線技士	2
車両系建設機械運転者（技能講習修了者）	29
玉掛作業者（技能講習修了者）	48
職長教育	22

風力発電における実績

- 2015年3月竣工 男鹿風力発電工事（陸上工事）
- 2019年9月竣工 秋田港洋上風力発電工事の内、洗掘防止工（海上工事）

代表者 代表取締役 加藤 正己
 設立年月日 1970年2月21日
 資本金 2,000万円
 従業員数 56人
 郵便番号 010-0431
 住所 男鹿市弘戸字大樋16番地1

担当者所属 営業部
 担当者氏名 池田 和博
 電話番号 0185-46-3105
 F A X 0185-46-3106
 E-mail ikeda-k@katokensetu.co.jp
 英語対応力 英語対応不可

企業HP



WEBミーティング対応○

確かな技術を基盤に、あらゆるニーズに対応できる機動力



弊社の強み・取組

当社海上工事部門は秋田県随一の船舶を保有しております。大型から小型までの起重機船、各種台船や船舶、直営の潜水部隊等により、ほぼ全ての海上工事を直営で施工できる体制を整えております。また、測量部門では、最新のマルチビームソナーによる水中調査、解析、測量ドローンでの3次元測量等の実績が多数あり得意としております。海上工事に係る人全員がSTCW訓練受講済みであり、直ぐ作業に対応可能となっております。

洋上風力発電設備点検の水中部点検に対応するため、マルチビームソナーや水中ドローン取扱者の増員、教育に力を入れております。

事業内容

総合建設業

主要工種

土木工事、海洋土木工事、建築工事、管工事、他

施工技術

全面的なICT施工（陸上、海上）、水中部3次元測量・調査、洋上風力建設（根固工）、水中部点検の施工実績有り

保有設備機器

400t～70t吊り起重機船、各種台船、曳船、潜水士船、ナローマルチビームソナー、測量用UAV、水中UAV

認証取得

ISO9001:2015、ISO14001:2015

主要工事実績

国土交通省、秋田県、男鹿市、他

保有資格及び有資格者数

資格	人数
土木施工管理技士1級	37
土木施工管理技士2級	11
建築施工管理技士1級	22
建築施工管理技士2級	15
建築士1級	7
建築士2級	2
管工事施工管理技士1級	8
管工事施工管理技士2級	7
登録海上起重基幹技能者	2
1級小型船舶免許	17
2級小型船舶免許	2
潜水士	10

(人数は重複者を含みます)

風力発電における実績

秋田港・能代港洋上風力発電工場の洗堀防止工施工、測量調査

代表者 沢木 則明
 設立年月日 1953年2月27日
 資本金 4,800万円
 従業員数 116人
 郵便番号 010-0511
 住所 男鹿市船川字海岸通り2-6-2

担当者所属 総務部
 担当者氏名 澤木 直人
 電話番号 0185-23-3434
 F A X 0185-23-3333
 E-mail info@sawakigumi.co.jp
 英語対応力 英語対応不可

企業HP



WEBミーティング対応○

木造から鉄鋼造まで長年の豊富な経験と蓄積した技術で興建します!



主要工種

公共施設から商業施設、畜舎や農業用倉庫から一般住宅まで幅広い分野の建築物を施工しております。特に大型木造建築については、独自の技術(サンワシステムトラス)を活用し、広くて頑丈、ローコスト・ハイクオリティな建物を設計・施工で建設しております。



サンワシステムトラス

- 【広い空間】 中柱なしで広い空間を実現、倉庫や工場など様々なニーズに対応
- 【軽くて頑丈】 在来工法と比較して木材使用料を削減でき、強度は載荷試験で実証済み
- 【ローコスト】 木材使用料の削減、工期の短縮によりコストダウン

サンワシステムトラス

事業内容	
建設業、1級建築設計事務所、不動産取引業	
主要工種	
建築、土木、設計業務、不動産売買	
施工技術	
建築(鉄骨造、RC造、木造)、土木(一般土木、舗装)	
保有設備機器	
バックホウ 0.7㎡	ローダー 0.9㎡ 2tダンプ
主要工事実績	
道の駅ふたつ(JV)、能代科学技術高校管理棟(JV)、銀行支店、各種商業施設、コンビニ、介護福祉施設、農業用作業倉庫、牛舎、豚舎、鶏舎、堆肥舎	

保有資格及び有資格者数	
資格	人数
1級建築士	6
2級建築士	3
1級建築施工管理技士	5
2級建築施工管理技士	2
1級土木施工管理技士	4
2級土木施工管理技士	5

土木・建築

代表者 佐藤 磨
 設立年月日 1998年8月1日
 資本金 2,000万円
 従業員数 37人
 郵便番号 016-0184
 住所 能代市宇高埜65番地

担当者所属 総務部
 担当者氏名 佐藤 直樹
 電話番号 0185-55-3110
 F A X 0185-54-4713
 E-mail sanwakouken@sannwa.co.jp
 英語対応力 英語対応不可

企業HP



WEBミーティング対応○



海上工事で培った、技術と信頼を誇りに118年



100t吊り起重機船



70t吊りクレーン搭載組立台船
(ユニフロート)



スパッド式バックホウ台船

弊社の強み

当社所有船舶を用いた工事はもちろん、北海道から九州までの協力会社ネットワークを活用して、工事に合わせて最適な工事用船舶を備船して施工をしてきました。また、北東北で唯一、組立台船(ユニフロート)を保有しており、海上だけではなく河川や湖などでもクレーン船作業が可能で、小規模から大規模な水上工事に自信があります。

新しい取組

得意とする海上工事のエキスパートとして、1級小型船舶免許保有者7名、2級小型船舶免許保有者4名、うち4級海技士1名がおります。今後、弊社の社員によるCTVの航海を可能とすることを目標とした、海技士免許の取得や保有する人材の受け入れに向けたプロジェクトチームの立ち上げを計画中です。

事業内容

総合建設業、内航海運業、貨物運送取扱事業、産業廃棄物処理業、宅地建物取引業

主要サービス

内航海運業、土木工事全般、海洋土木工事、建築工事

施工技術

ICTを利用した土工事、浚渫工事、魚礁沈設工事

保有設備機器

曳船、起重機船、バックホウ台船、組立台船、台船、土運船、クローラークレーン、ローダー、大型ユニック車

認証取得

ISO9001:2015、ISO14001:2015

主要取引先

国土交通省、秋田県、男鹿市、ジャパンマリンユナイテッド(株)

保有資格及び有資格者数

資格	人数
土木施工管理技士1級	19
土木施工管理技士2級	15
建築施工管理技士1級	7
建築施工管理技士2級	8
建築士1級	2
建築士2級	1
水産工学技士	17
登録海上起重基幹技能者	3
1級小型船舶免許	7
2級小型船舶免許	4
4級海技士(航海)	1

風力発電における実績

浮体式洋上風力スケール試験模型設置への協力
秋田県及び青森県での洋上風力海底地盤調査におけるやぐらの設置

企業HP



WEBミーティング対応

代表者 清水 隆成
設立年月日 1905年3月1日
資本金 8,600万円
従業員数 70人
郵便番号 010-0341
住所 男鹿市船越字船越285

担当者所属 土木部
担当者氏名 村澤 敏晴
電話番号 0185-35-2011
FAX 0185-35-2015
E-mail ss0285@namahage.ne.jp
英語対応力 英語対応不可



安定した製品を継続的に供給します！



《当社の強み》

当社は長年に渡り、秋田港、能代港の港湾整備における捨石や碎石の納入実績があります。施工業者である大手マリコン各社と豊富な取引実績で高い信頼関係を築いてきました。

安定した製品を継続的に供給し、地域社会の発展に貢献することをモットーに努めております。

また、陸上の管路布設工事にも実績があります。

事業内容

採石業、碎石製造・販売業、土木工事業他

主要製品

港湾用捨石、割栗石、碎石(石種：男鹿石)

製造技術

碎石製造・販売、運搬

製造可能サイズ・重量・材質

捨石(1000kg、200-500kg、30-200kg)、割栗石、岩ズリ、ダスト、碎石(C-80、C-40、M-40、4005.8050)、B砕

認証取得

ISO9001

主要取引先【製品適用分野・業種】

海洋土木工事を中心とする建設会社、地元建設会社

主要設備機器

設備機器名	仕様	台数
碎石製造プラント		1
ホイールローダー	3.6m級	4
ダンプトラック	10 t	5
バックホー	1.9m ³	1
ジャイアントブレーカー		1

風力発電における実績

秋田港・能代港洋上風力発電所建設工事

代表者 杉本 貞彦
設立年月日 1972年3月1日
資本金 2,000万円
従業員数 34人
郵便番号 010-0351
住所 男鹿市五里合箱井字出ヶ沢118

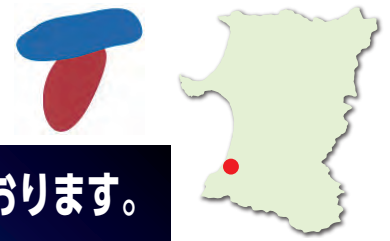
担当者所属 専務取締役
担当者氏名 杉本 貞幸
電話番号 0185-34-2141
F A X 0185-34-2144
E-mail office@sugiteisekizai.co.jp
英語対応力 英語対応不可

企業HP



WEBミーティング対応○

高橋秋和建设(株)



海上工事を得意とし、水中全般に関わる調査・施工も行っております。

1. 所有している船舶以外に、全国ネットワークにより船舶の調達が可能です。
2. 水中ドローン協会認定の水中ドローンスクール秋田校を運営しており、水中構造物の調査等を行う人材育成にも取り組んでおります。

また、会社敷地内に大型のプールを完備し、潜水士の基本訓練、水中ドローンの操縦訓練に活用しております。



CHASING M2



Blue ROV2



潜水士・水中ドローン訓練施設

事業内容

港湾漁港工事・海岸工事・道路改良工事・上下水道工事
水中構造物調査・水中ドローンスクール・水中ドローン販売

主要サービス

海上工事は元より、水中構造物調査に係る人材育成のため水中ドローン安全潜航操縦士の育成を行っている。

施工技術

下水道仮設に係るSCプラグ工法は当社の特許工法であり国内実績は500箇所以上にのぼる。

保有設備機器

作業台船、土運船、曳船、船外機、バックホウ、ドローン、水中ドローン

主要取引先

国土交通省、秋田県、由利本荘市

保有資格及び有資格者数

資格	人数
1級土木施工管理技士	18
水産工学技士	5
潜水士	5
1級小型船舶操縦免許	6
2級小型船舶操縦免許	18
無人航空機操縦技能資格・安全運行管理者資格	3
水中ドローン安全潜航操縦士インストラクター	2
水中ドローン安全潜航操縦士	6

風力発電における実績

洋上風力発電に係る調査槽設置、通船運航、監視船業務、警戒船業務

代表者 高橋 敦
設立年月日 1983年3月1日
資本金 6,000万円
従業員数 32人
郵便番号 018-0604
住所 由利本荘市西目町沼田字弁天前40-198

担当者所属 土木部
担当者氏名 齋藤 弘樹
電話番号 0184-33-3353
F A X 0184-33-4013
E-mail info@takahashi-shuwa.co.jp
英語対応力 英語文書による回答が可能

企業HP



WEBミーティング対応

村岡建設工業(株)

(由利本荘オフショアウインドメンテナンス合同会社)



【由利本荘沖】洋上風力の陸上工事・海上工事・メンテナンスに対応

由利本荘市を拠点に秋田県内全域にわたって建設業を営んでおり、具体的には

- ・海上工事(洗堀防止工)～港湾・漁港整備工事(本荘港整備)
- ・陸上のケーブルの埋設 橋台・橋脚の施工など土木工事全般
- ・鉄骨・鉄筋コンクリート造・木造まで幅広い建物を施工いたします。

また、O&M事業に関しては、「由利本荘オフショアウインドメンテナンス合同会社」を令和3年に設立し由利本荘市沖合に計画されている風車のメンテナンス事業に多種に渡って関わっていきたくと考えております。

自社でも、陸上風力発電事業に参加し再生可能エネルギー事業に従事しており、洋上風力発電事業においても大いに関心をいただいております。



由利本荘市 道川漁港 施工:村岡建設工業(株)

事業内容

- ・総合建設業(港湾土木・一般土木・建築工事・舗装工事)
- ・関連企業(葵工業 鳥海プラント 鳥海マテリアル ホテルアイルス O&M)

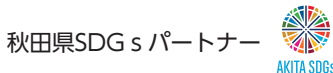
主要工種

- ・海上工事(洗堀防止工)～港湾・漁港整備工事(本荘港整備)
- ・陸上のケーブルの埋設 橋台・橋脚の施工など土木工事全般
- ・鉄骨・鉄筋コンクリート造・木造まで幅広い建物を施工いたします。

施工技術

- ・通信ケーブルの埋設及び推進
- ・風車本体の洗堀防止工及び本荘港道川漁港の堤防(浚渫含)工事
- ・事務所倉庫建築設計施工
(港湾土木、一般土木、建築、舗装全般に係るもの)

認証取得



主要工事实績

国土交通省(港湾・道路・河川)、秋田県、由利本荘市、
(株)日立パワーソリューションズ 他民間企業

保有資格及び有資格者数、保有船舶

資格	人数等
水産土木技師	3
1級土木施工管理技士	16
1級建築施工管理技士	9
台船700t	1

風力発電における実績

〔株〕由利本荘ウインドパワーに参画し
陸上風車3基運用(1,990kW/基)・陸
上風車の建設



代表者 代表取締役 村岡 兼幸
設立年月日 1914年4月
資本金 6,000万円
従業員数 64人
郵便番号 015-8630
住所 由利本荘市一番堰181

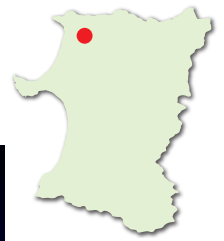
担当者所属 営業部
担当者氏名 佐々木 勲
電話番号 0184-22-0630
FAX 0184-24-5442
E-mail isao-s@muraken.co.jp
英語対応力 英語対応不可

企業HP



WEBミーティング対応○

(有)石井電気工事



「英会話力」と「確かな技術力」で風力発電設備に携わります！

★洋上風力発電設備配線実績あり!!

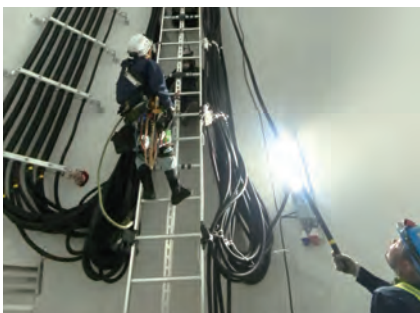
★老舗の特定A級の施工技術力と英会話力で風力発電設備に携わります!!

風車メーカー担当者と英語でのコミュニケーションはもちろん、書面でのやり取りや多岐にわたる交渉も得意とします。

★新規建設から修繕、メンテナンスまで設計・施工まで一貫して行います!

建設工事実績は以下、他北海道・秋田県内風力発電所受電設備工事見積設計実績あり。

【風力発電建設・メンテナンスに必要な資格取得・講習受講も積極的に行っています。】



事業内容

電気工事・風力発電工事

主要サービス

電気設備工事・風力発電工事

施工技術

- ・電気設備・通信設備・火災報知設備・空調設備
- ・風力発電工事（低圧ケーブル接続・タワー内配線等）

認証取得

秋田県知事許可 消防設備工事業(般-3)第8516号
 秋田県知事許可 電気工事業 特定(特-6)第8516号
 秋田県知事許可 電気通信工事業(般-12)第8516号

保有資格及び有資格者数

資格	人数
一級・二級電気工事施工管理技士	15
一種・二種電気工事士	28
第三種電気主任技術者	1
玉掛技能	6
小型式移動クレーン	6
高所作業車運転技能講習	14
フルハーネス特別教育	16
高圧ケーブル工事技能認定	8
ENAA 洋上風力発電設備等の建設工事 教育訓練講習	5
【対応可能】建設業キャリアアップシステム 建設業グリーンサイト	

風力発電における実績

- ・秋田県第一雄物川風力発電改修工事
- ・秋田県にかほ北WF増速機主軸交換工事
- ・秋田県松ヶ崎風力主軸交換工事
- ・入善町沖洋上風力発電所建設工事
- ・JRE 宮城加美町ウィンドファーム建設工事

代表者 代表取締役 石井 秀雄
 設立年月日 1984年12月25日
 資本金 2,000万円
 従業員数 24人
 郵便番号 016-0014
 住所 能代市落合字上前田139

担当者所属 能代本社
 担当者氏名 専務取締役 石井 秀平・末武
 電話番号 0185-55-0973
 F A X 0185-55-0978
 E-mail ishii-denki@outlook.jp
 英語対応力 技術者と英語での口頭相談可

企業HP



WEBミーティング対応○

羽後電設工業(株)



豊富な人材と全県にある営業所にて、安定・迅速な対応を行います！



会社概要・主要サービス

当社は創業以来70年以上、電気を通して地域の暮らしを豊かにすることを目標に、秋田県内8箇所(秋田・由利本荘・横手・大曲・湯沢・仙北・大館・男鹿)に営業所を構え、主に内線工事の設計・施工・現場管理を行っております。

長年、秋田県内各地において地域に根差して営業を行っており、建設業だけでなく様々な業界とのネットワークがございます。

また、自社には30人以上の技能者が所属しており、緊急の場合でもそれらの人員を動員することで迅速な対応が出来ると考えております。

事業内容

電気工事、電気通信工事、機械設備工事、消防施設工事の設計・施工・管理

主要サービス

幹線設備工事、動力設備工事、電灯設備工事、太陽光設備工事、照明灯設備工事、電気通信線路設備工事、火災報知設備工事 等

施工技術

電力・通信ケーブルの配線・接続、配線器具・照明器具の取付、制御盤・キュービクル等の据付及び試験調整 等

保有設備機器

高所作業車(作業床高さ12m)

主要取引先

官公庁、ゼネコン、秋田県内建設業者、東芝インフラシステムズ(株)【代理店契約】、ゼファー(株)【代理店契約】 等

保有資格及び有資格者数

資格	人数
1級電気工事施工管理技士	43
2級電気工事施工管理技士	4
1級電気通信工事施工管理技士	2
第3種電気主任技術者	4
第1種電気工事士	64
第2種電気工事士	9
消防設備士	47
高所作業車(10m以上)の運転	49

風力発電における実績

秋田湯上ウインドファーム発電所 管理棟 新築工事(仮設電気工事)、秋田港能代港洋上風力発電事業(秋田O&M施設建築工事に電気設備工事)

代表者 代表取締役 七山 慎一
 設立年月日 1961年5月
 資本金 3,000万円
 従業員数 91人
 郵便番号 010-0961
 住所 秋田市八橋付/二丁目15-25

担当者所属 営業部
 担当者氏名 七山 淳一
 電話番号 018-862-4953
 F A X 018-863-0109
 E-mail akita@ugodensetsu.co.jp
 英語対応力 英語文書による回答が可能

企業HP



WEBミーティング対応

日本電機興業(株)



秋田県内の様々な施設へ電気設備を納入しております

創業75年。重電メーカーの(株)明電舎の代理店として秋田県内で営業しております。上下水道施設、工場、風力・水力等の再生可能エネルギー施設等へ、受変電設備・非常用発電設備・監視計装設備等を納入しております。



154kV受変電設備 県内風力発電所



66kV受変電設備 県内水力発電所

事業内容
設計、施工、メンテナンス、不動産賃貸
主要工種
電気、機械、電気通信
認証取得
ISO9001、ISO14001、ISO45001
主要工事实績
上下水道施設、陸上・洋上風力発電施設、水力発電施設

保有資格及び有資格者数	
資格	人数
一級電気施工監理技士	13
二級電気施工監理技士	2

風力発電における実績	
154kV	特高受変電設備 2件
66kV	特高受変電設備 1件 (現在4件施工中)

電気・機械

代表者 進藤 正己
設立年月日 1948年1月6日
資本金 2,000万円
従業員数 21人
郵便番号 010-0001
住所 秋田市中通六丁目13番25号

担当者所属 営業部
担当者氏名 松本 幸
電話番号 018-832-2411
F A X 018-832-2084
E-mail ndk@d6.dion.ne.jp
英語対応力 英語対応不可



WEBミーティング対応○

「安心安全」と「機動力」で質の高いサービスを提供いたします。

ウインド・エンジニア活躍中!

【日本海次世代エネルギー協議会への参画】

地域の産業を担うそれぞれの企業の強みと、特色ある取り組み、業種を超えた繋がりが集結しました。風力発電事業のみならず、次世代エネルギーその他振興、地方活性化を目的としています。サプライチェーン構築のため、より効率的でサステナブルな取り組みを推進していくために必要な協議を行います。

【ウインド・エンジニアが活躍しています】

能代電設工業株式会社としても、技術者の育成に注力し、今まで培った技能や技術を活かし、人材の活躍を推し進めます。能代市内、秋田県内はもちろん各地の現場で技術を習得し、実践に活かしております。



事業内容
<p>◆建設業(設備工事業)</p> <p>官公庁・民間企業発注の、電気・電気通信工事・機械設備設置・プラント工事等の設計および施工、管理をはじめとし火力発電所構内の常駐協力会社としてのメンテナンス業務に携わっております。再生可能エネルギーに関しても、建設工事に従事した実績があります。</p> <p>地域と共に生きる、総合エンジニアリング企業を目指し、幅広い分野と新しい分野に常に挑戦を続けます。</p>
認証取得
ISO9001、ISO14001
主要取引先
国土交通省、秋田県、他官公庁 (株)日立パワーソリューションズ様 他

保有資格及び有資格者数	
資 格	人数
第3種電気主任技術者	2
第1種電気工事士	21
1級電気工事施工管理技士	15
2級電気工事施工管理技士	13
1級電気通信工事施工管理技士	2
1級管工事施工管理技士	7
1級土木工事施工管理技士	7
1級計装士	1

風力発電における実績
新能代風力発電所建設に係る電気工事 八峰目名瀧風力発電所建設工事に伴う電気工事 落合風力発電所建設に伴う風車接地線敷設作業 峰浜風力発電所建設に伴う風車接地線敷設作業 能代港風力発電所建設工事 電気工事 比八田・朴瀬風力発電所建設に伴う風車接地線敷設作業 水沢風力発電所建設に伴う風車接地線敷設作業 七戸十和田風力発電所 年次点検・定期事業者検査

電気・機械

代表者 代表取締役 山田 雄太
 設立年月日 1979年11月2日
 資本金 5,000万円
 従業員数 100人
 郵便番号 016-0801
 住 所 能代市浜通町1-45

担当者所属 総務部
 担当者氏名 小松 茜
 電話番号 0185-54-4249
 F A X 0185-54-2833
 E-mail HP問い合わせフォーム有
 英語対応力 英語文書による回答が可能

企業HP



WEBミーティング対応○

本荘電気工業(株)



創業70年以上の実績・経験・技術力 新分野への挑戦力



受変電設備工事



ケーブル敷設工事

PRポイント

当社は、建物・工場・道路・トンネル・水処理施設などの電気設備の新設、改修、メンテナンスを主に手掛けております。

創業70年以上の歴史を持ち、長い経験で培われた高い技術力、応用力、および豊富な実績を有しております。

風力発電設備自体の施工実績は決して多くはありませんが、新しい取り組みとして、昨年、風力発電事業メンテナンス合同会社に参加し、施工体制を整えております。

秋田市に本社、由利本荘市に本社分室、能代市に営業所を構えておりますので、地元企業として施工体制についても確立しております。

見積等、是非どうぞお気軽にご相談ください。

事業内容

建物・工場・道路・トンネル・水処理施設などの電気設備の施工管理、メンテナンス

主要サービス

電気設備工事、電気通信設備工事、計装工事、プラント関係電気工事、機械器具設備工事、消防施設工事

施工技術

受変電設備設置、受変電設備基礎、監視制御設備設置、接地設置、地中配管配線、ハンドホール設置、架空配線、端末処理、道路照明設備設置、トンネル照明設備設置、自動火災報知設備設置、各種調整・試験

認証取得

ISO9001

主要取引先

国、地方自治体、民間企業

保有資格及び有資格者数

資格	人数
第3種電気主任技術者	5
1級電気工事施工管理技士	40
2級電気工事施工管理技士	10
1級電気通信工事施工管理技士	7
第1種電気工事士	42
第2種電気工事士	17
消防設備士(甲種4類)	22
消防設備士(乙種7類)	3

風力発電における実績

タワー内配線工事

代表者 代表取締役社長 塩谷 久樹
 設立年月日 1949年3月10日
 資本金 6,000万円
 従業員数 82人
 郵便番号 010-0973
 住所 秋田市八橋本町三丁目3番3号

担当者所属 営業部
 担当者氏名 辻 浩太
 電話番号 018-823-7281
 F A X 018-862-7081
 E-mail k.tsuji@hecic.co.jp
 英語対応力 英語対応不可

企業HP



WEBミーティング対応



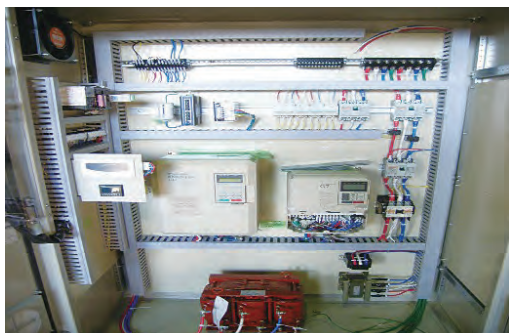
最新技術で安心・安全をお届けします！



独自の技術

数少ない南極用風力発電機の電気配線の施工実績があります。

南極の気候に対応した寒冷地仕様の風力発電機の配線工事・制御盤製作に携わっております。



弊社の強み

弊社は、最新技術を常にアップデートし、組織一丸となり管理やメンテナンスまでトータルな安全・安心をお届けできる企業として努めております。これを強みに選ばれ頼られる企業として成長してまいります。

南極用風力発電機

事業内容
電気設備工事設計及び施工・合理化機械設計及び施工
主要サービス
一般電気工事、電気配線工事、機体配線工事、PLC設計・施工
施工技術
制御盤製作、機械配線工事、プラント電気工事
保有設備機器
高所作業車、エルフトラック
主要取引先
(株)三栄機械【製造業】、菊吉建設(株)【土木・建築工事】

保有資格及び有資格者数	
資格	人数
1級電気工事施工管理技士	5
2級電気工事施工管理技士	4
第一種電気工事士	7
第二種電気工事士	11

風力発電における実績
風力発電機配線・電源工事・風車点検作業 (20kW4台・5kW2台)

電気・機械

代表者 代表取締役 眞坂 和利
 設立年月日 1988年12月25日
 資本金 2,000万円
 従業員数 11人
 郵便番号 015-0051
 住所 由利本荘市市川口字柴野201-3

担当者所属 眞坂 和利
 担当者氏名 眞坂 和利
 電話番号 0184-24-3527
 F A X 0184-24-3528
 E-mail md@masaka-denki.co.jp
 英語対応力 英語対応不可

企業HP



WEBミーティング対応○



地元企業の知見を活かし、理想的な設備構築に協力いたします!

風力発電、太陽光発電における発電容量等の基本設計のもと、既存送電線等の連系点選定や、そこまでの送電ルート調査や設計、建設工事が可能です。なお、地元企業である優位性を活かし、県・市町村や道路管理者等へのきめ細やかな対応を通じ、より理想的な設備構築を可能とします。



事業内容

電気設備工事：建築電気設備や発変送配電設備の設計・施工
 情報通信設備工事：情報通信インフラ設備の設計・工事
 土木建築工事：地中送配電線、変電所等の測量・調査・設計や造成、土木工事
 リニューアル工事：既存建築設備の劣化診断、設備更新

主要工種

【再エネ分野】

調査：既存送電線、変電所への連系可能性調査
 陸上送配電線ルートの選定
 法規制確認、工事可否判断等
 変電所/発電所設置予定場所の調査
 設計：陸上発変送配電設備設計
 官公庁、電力会社申請書類等作成
 建設：陸上発変送配電設備の建設工事
 運用：各設備の定期点検業務

主要工事实績

A-WINDかたがみ風力発電所建設工事(40MW)
 風の松原風力発電所建設工事(39MW)

保有資格及び有資格者数(臨時員・派遣社員を含む)

資格	人数
技術士	1
技術士補	10
第2種電気主任技術者	1
第3種電気主任技術者	8
1級電気工事施工管理技士	111
1級土木工事施工管理技士	21
1級電気通信工事施工管理技士	6
1級管工事施工管理技士	18
1級建築工事施工管理技士	4
1級計装士	9
第一種電気工事士	327

風力発電における実績

陸上風力発電所 自営送電線工事(架空・埋設)
 陸上風力発電所 連系変電設備設置工事
 陸上風力発電所 リプレース工事
 風車内電気工事

代表者 執行役員支社長 中西 仁
 設立年月日 1944年10月1日
 資本金 78億390万円
 従業員数 325人
 郵便番号 010-0941
 住所 秋田市川尻町字大川反233-9

担当者所属 営業部再エネ事業グループ
 担当者氏名 小笠原 徹
 電話番号 018-862-3822
 F A X 018-824-6001
 E-mail ogawara.toru.k17@yurtec.co.jp
 英語対応力 英語文書による回答が可能

企業HP



WEBミーティング対応○

羽後設備(株)



設備会社の技術を活かし、手厚い風車メンテナンス事業を展開！

弊社は創業してからこれまでに、数多くの空調衛生設備の設計や施工、メンテナンスに携わってきました。また、2012年に風力発電事業会社(株)ウェンティ・ジャパンを設立して以来、秋田県の風力発電関連産業をけん引する一翼を担ってまいりました。

こうした背景から2017年、風力発電機のメンテナンス事業に着手し、後に風力事業部を設立。ウェンティ・ジャパンが出資する秋田潟上ウインドファーム(秋田市・潟上市)のO&Mをはじめ、風車のメンテナンス・トラブル対応を中心とした事業を県内外に幅広く展開しております。海外技術者のアテンド経験も有し、英語での対応が可能なスタッフも複数名在籍しています。

毎年新たな資格取得にも挑戦し、業務内容の拡大やサービスの向上に日々努めており、これからも地元・秋田の風力産業活性化に貢献してまいります。



事業内容
風力発電機のメンテナンス事業
主要サービス
秋田潟上ウインドファームのO&M、 秋田県内外における風車のメンテナンス・トラブル対応 など
認証取得
ISO9001
主要取引先
ゼネラル・エレクトリック(GE)

保有資格及び有資格者数	
資格	人数
第二種電気工事士	2
玉掛け技能講習	8
酸素欠乏・硫化水素危険作業主任者技能講習	7
ガス溶接技能講習	3
フォークリフト運転技能講習	2
高所作業車運転技能講習	2
小型移動式クレーン運転技能講習	1
電気取扱の業務に係る特別教育(高圧又は特別高圧)	8
低圧の充電電路の敷設等の業務に係る特別教育	8
その他資格も複数保有しております	

風力発電における実績
秋田潟上ウインドファームをはじめとする県内のGE製風車44基(潟上22、向浜3、羽川3、にかほ6、八峰7、琴丘3基)、その他県外の風車約150基

電気・機械設備

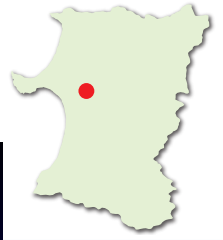
代表者 代表取締役社長 佐藤 裕之
 設立年月日 1964年4月1日
 資本金 2,000万円
 従業員数 約100人(うち風力事業部11人)
 郵便番号 010-0917
 住所 秋田市泉中央2-2-29

担当者所属 風力事業部
 担当者氏名 松浦/保坂
 電話番号 018-853-7337
 F A X 018-853-7337
 E-mail hosaka@rs.ugo.jp
 英語対応力 技術者と英語での口頭相談可

企業HP



WEBミーティング対応○



【より美しく 誠実に】をモットーに社業を通じて社会に貢献することを使命として、高度な技術力により安全で確実なメンテナンス(維持保全業務)を提供します。

弊社は総合ビルメンテナンス業の立場から、その総合力を活かし、6つのコア事業を中心にマネジメント業務を展開しております。特に設備については電気及び空調、給排水、消防・防災設備の運転及び保守点検は勿論のこと建築部門と連携し修繕等を一元的に管理しております。

培ってきたノウハウを活用し、新しい分野の洋上風力発電のメンテナンス等へ参入したいと考えております。

洋上風力発電設備のメンテナンスへの取組

風力発電の設備点検等へのドローンの活用を見据え研修の開催や資格の取得に向けて取組んでおります。

また、メンテナンス資格制度が整備され次第、積極的に資格取得を推進し人財育成を計画しております。



事業内容
総合ビルメンテナンス業
主要サービス
建築物の清掃及び衛生管理、設備運転保守・点検整備、電気安全管理、保安警備等
認証取得
ISO9001、ISO14001、プライバシーマーク、ビル管理優良事業者、エコチューニング事業者、秋田県SDGsパートナー 他
主要取引先
国及び各都道府県、市町村等官公庁、都市・地方銀行ほか民間企業

保有資格及び有資格者数(全社・電気関係)		
資格	人数	
電気主任技術者1種	9	
電気主任技術者2種	76	
電気主任技術者3種	536	
電気工事士1種	485	
電気工事士2種	1759	
電気工事施工管理技士1級	78	
電気工事施工管理技士2級	54	
蓄電池設備整備資格者	12	
エネルギー管理士	89	
エネルギー管理員	76	
建築士1級	26	
建築士2級	48	

風力発電における実績
陸上風力発電の設備監視及び保守点検

代表者 布施 幸男
 設立年月日 1962年1月18日
 資本金 2億円
 従業員数 24,184人
 郵便番号 010-0951
 住所 秋田市山王6-14-12

担当者所属 秋田支店
 担当者氏名 布施 幸男
 電話番号 018-874-7622
 F A X 018-867-1108
 E-mail sachio.fuse@taihei-bs.co.jp
 英語対応力 英語対応不可

企業HP



WEBミーティング対応



欧州トレーナーによる操縦評価を得た、確かな実績と技術

洋上風力専用アクセス船 (Crew Transfer Vessel)

Red Star



REDSTARは日本初 (商業運転ベース) の洋上風力発電アクセス船 (Crew Transfer Vessel=CTV) です。洋上風力発電のO&M (運用および維持管理) 作業員等を洋上風力発電設備に安全に輸送するための目的特化型の交通船です。双胴船型で厳しい気象海象条件の下でも洋上風力発電施設へ安全に移乗させることが可能です。

事業内容

CTVによる交通船業務並びに運行管理

主要サービス

CTVによる交通船業務並びに運行管理

施工技術

CTVによる交通船業務並びに運行管理

保有設備機器

CTV : 2隻
(全長27.5m/幅8.9m/最高速力25.5knot/設計有義波高1.75m)

認証取得

Class NK

主要取引先

秋田洋上風力発電(株)、鹿島建設(株)、住友電工(株)

保有資格及び有資格者数

資格	人数
一級海技士 (航海)	3
三級海技士 (航海)	1
六級海技士 (航海)	2
三級海技士 (機関)	3
四級海技士 (機関)	4
五級海技士 (機関)	1
第一級海上特殊無線技士	4
第二級海上特殊無線技士	4
第三級海上無線通信士	1
STCW生存訓練	14
移動式クレーン	14
玉掛	14

など

風力発電における実績

秋田洋上風力発電事業における建設工事並びにメンテナンスに係る交通船業務

代表者 大森 三四郎
 設立年月日 2019年10月7日
 資本金 3,000万円
 従業員数 14人
 郵便番号 016-0171
 住所 能代市河戸川字北西山48-1

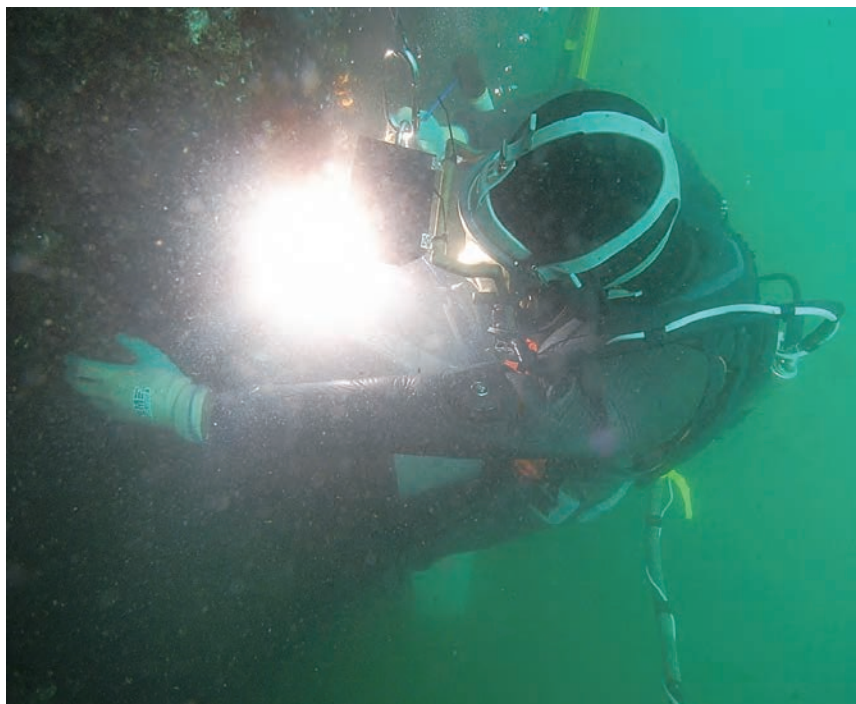
担当者所属 担当役員
 担当者氏名 大森 啓正
 電話番号 0185-54-3358
 F A X 0185-55-1470
 E-mail hrms-ohmori@om346.co.jp
 英語対応力 英語文書による回答が可能



(有)沿海潜水調査



安全第一で潜水作業を行っています。
風力海底ケーブル作業ではおよその工種に携わりました。



洋上風力メンテナンス

水中部の確認

(鋼管杭・ケーブル 他)

メンテナンスの取り組み

- ・必要な免許、資格の取得
- ・人材確保
- ・教育

事業内容

一般土木、港湾潜水作業、水中構造物調査、交通船、監視船、ダム河川調査

施工技術

水中作業一式、水中溶接、水中切断、水中ビデオ・カメラ

保有設備機器

潜水士船、交通船

主要取引先

東亜建設工業(株)、東北発電工業(株)、中田建設(株)、大森建設(株)

保有資格及び有資格者数

資格	人数
特別港湾潜水技士	2
1級港湾潜水技士	4
2級港湾潜水技士	2
潜水士	6
2級土木施工管理技士	3
1級小型船舶操縦士	9
小型移動式クレーン	6

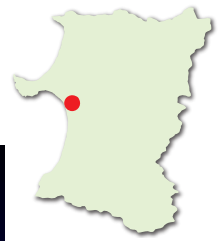
風力発電における実績

海底ケーブル設置、ボーリング作業交通船、磁気探査(潜水士)

代表者 鈴木 幸二
設立年月日 1988年8月22日
資本金 300万円
従業員数 11人
郵便番号 016-0813
住所 能代市能代町字下浜1-2

担当者所属
担当者氏名 鈴木 幸二
電話番号 0185-55-0331
F A X 0185-55-2851
E-mail general@enkaisensui-chosa.jp
英語対応力 英語対応不可





日本中で風力発電メンテナンス豊富な実績あり!

▶ アチハのワンストップサービス



▶ O&Mサービス内容

風車部品交換工事	風力発電設備日常点検	風車内検査・修理	ブレード補修	洋上風車メンテナンス
				
増速機等、風力発電設備の大型部品等をクレーン等で交換します。	風力発電設備の現場に常駐し、日々の点検を行います。	風力発電設備内に異常がないか検査し、修理を行います。	地上やロープアクセスにて(風車から降下しながら)ブレード補修を行います。	秋田県能代沖の洋上風力発電機で弊社社員がBOPメンテナンスに常駐しております。

事業内容
風力発電設備のEPC・輸送・据付・メンテナンス・解体業務
主要サービス
風車全般のO&M及びBOPのメンテナンス、増速機の調達・修理・販売・交換工事、ブレード修理・補修・交換工事など
認証取得
ISO9001、ISO14001
主要工事实績
ユーラス、電源開発、コスモエコパワー、中部電力、シーテック、九電工、丸紅洋上風力開発、GE、Vestas、SGRE、日立製作所、その他多数

保有資格及び有資格者数	
資格	人数
1級電気工事士	3
1級電気施工管理技士	4
2級電気主任技術者	1
3級電気主任技術者	1
2級土木施工管理技士	3
ロープアクセス技術者	5
機械器具設置技士	1
ブレード技術者	5
増速機技術者	6

風力発電における実績
輸送・据付 400基以上
メンテナンス工事 500基以上
解体工事 100基以上

メンテナンス他

代表者 阿知波 孝明
設立年月日 2000年9月1日
資本金 9,300万円
従業員数 150人
郵便番号 011-0911
住所 秋田市飯島字古道下川端220-11

担当者所属 WPS部
担当者氏名 阿知波 秀和
電話番号 090-1513-3228
FAX 03-6435-6890
E-mail mizoguchi@achiha.co.jp
英語対応力 海外認証等を英語で取得経験有

企業HP



WEBミーティング対応○



「この瞬間も守っている」24時間365日、安心安全をお届けします



24時間365日、新しい時代のセキュリティを お届けしていきます

ALSOK秋田は、設立以来、地域の皆さまの安全安心をお手伝いしてまいりました。

今までもこれからも「防犯・ホームセキュリティのプロ」でありながら

「いつでも相談できる、身近な警備会社」として、地域の皆さまによりご信頼いただけるような
警備会社を目指していきます。

ALSOK（アルソック）とは、24時間365日、セキュリティを万全にという気持ちと姿勢を込めた
「ALWAYS-SECURITY-OK」の略語です。

いつでも地域の皆さまのそばにいて、必要なときにすぐに駆けつけ、

24時間365日、安心な警備を提供させていただきます。

事業内容

セキュリティプランニング、コンサルティング事業を軸として、
多岐に渡る商品サービス・ソリューションを取り扱っております。

主要サービス

施設警備、機械警備、交通誘導・雑踏警備、貴重品警備輸送、身
辺警護、設備保守点検、ドローン活用サービス（空撮、点検、巡
回）、災害対策、省エネソリューション

主要製品

ALSOKガードシステム、ホームセキュリティ、防犯・防災機器

認証取得

ISO9001、14001、27001
建設業（電気工事業、電気通信工事業、消防施設工事業）
秋田県知事許可（般-1）第81276号

主要取引先

県内自治体、金融機関、民間企業、一般個人

保有資格及び有資格者数

資格	人数
工事担任者	14
消防設備士	13
電気工事士	18
高圧ガス製造保安責任者	4
施設警備業務検定	89
交通誘導警備業務検定	88
雑踏警備業務検定	53
貴重品運搬警備業務	71
警備員指導教育責任者	74
セキュリティ・プランナー	12
無人航空機操縦技能	1

代表者 代表取締役社長 辻本 光雄
設立年月日 2009年4月1日
資本金 3,000万円
従業員数 275人
郵便番号 010-0061
住所 秋田市卸町四丁目9-2

担当者所属 本社 営業部
担当者氏名 小玉 武
電話番号 018-888-2300
F A X 018-888-2525
E-mail aki-kodama-t@alsok.co.jp
英語対応力 英語文書による回答が可能

WEBミーティング対応○

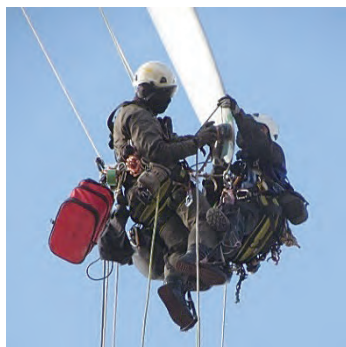




確実なメンテナンスで県内外の風力発電事業者様の満足度100%を目指します。

当社は、これまで風車に携わってきた経験を活かし風車メンテナンスの需要への対応と、不足する技術者の育成に取り組んでいく事を目的として平成27年1月に設立し、風車の保守点検・修理・ブレードのロープアクセスなどの業務を主軸として、発電システムの長寿命化、事業収益の向上を実現する会社です。またGWO-BST、ブレード補修技術教育、特殊高所技術者資格など様々な資格取得を積極的に行っています。

ブレード補修状況



メンテナンス状況



風車安全講習状況



事業内容

風力発電施設の保守点検、修理

主要サービス

定期点検、ボルト増し締め、ブレード点検、ブレード補修

施工技術

特殊高所技術(ロープアクセス)

保有設備機器

ボルト増し締め用油圧レンチ式、各種メンテナンス工具一式、その他工具等

主要取引先

(株)ジェイウインドサービス、(株)ユーラステクニカルサービス、(株)市民風力発電

保有資格及び有資格者数

資格	人数
GWO-BST	10
GBS bladeレベル1	5
GBS bladeレベル2	5
1級特殊高所技術者	2
2級特殊高所技術者	1
第2種電気工事士	2
職長安全衛生責任者	3
玉掛作業者	11
高所作業車	3

風力発電における実績

主にVESTAS機V66.V80定期点検・ボルト増し締め・その他交換作業。VESTAS.SIMENS.HITACHI.JSW機のブレード点検及びブレード補修

代表者 須藤 重徳
 設立年月日 2015年1月15日
 資本金 1,000万円
 従業員数 15人
 郵便番号 018-0402
 住所 にかほ市平沢字井戸尻45

担当者所属 保守技術部
 担当者氏名 斎藤 大
 電話番号 0184-32-3866
 F A X 0184-32-3866
 E-mail sdi@sgwindjapan.jp
 英語対応力 英語対応不可

企業HP



WEBミーティング対応○



地域の毎日を支えるとっても便利な会社です!

◆ 安全・安心・迅速・丁寧 ◆

清掃、警備、空調メンテから廃棄物処理まで。静脈産業をワンストップでご提供する、エッセンシャル・ワーカー集団です。

グループ1000名を超えるTBKスタッフが、正直に、まっすぐに、きめ細やかなサービスをご提供いたします。御社のコンシェルジュとして、お気軽にお声がけください!



事業内容

総合ビルメンテナンス業

主要サービス

建物清掃、廃棄物処理、建築物付帯設備維持管理、交通誘導・施設警備、建物解体、人材派遣、除雪業務

保有設備機器

ユニック車、アームロール車、高所作業車、パッカー車、バックホウ、ホイールローダー、廃棄物中間処理施設、安定型最終処分場

主要取引先

【秋田県内】官公庁、医療法人、介護福祉・各種商業施設、大森・中田・成田建設、東北電力・ユアテック他
【全国】官公庁・清水・鹿島・大成建設・大和ハウス工業他

保有資格及び有資格者数

資格	人数
建築物環境衛生管理技術者	5
ビルクリーニング技能士1級	4
警備員指導教育責任者(1号業務)	9
警備員指導教育責任者(2号業務)	9
1級土木施工管理技士	2
2級土木施工管理技士	4
電気主任技術者3種	2
電気工事士1種	3
電気工事士2種	5
解体工事施工技士	3
2級電気工事施工管理技士	2
2級配管技能士	3

風力発電における実績

- ・コンサルティング業務・マーケティング業務・廃棄物収集運搬
- ・中間処理・最終処分・交通誘導・施設管理など

企業HP



WEBミーティング対応

代表者 五十嵐 弘悦
設立年月日 1977年9月24日
資本金 3,000万円
従業員数 680人(グループ約1,000人)
郵便番号 017-0871
住所 大館市片山字中通6-2

担当者所属 洋上風力プロジェクト担当
担当者氏名 堀内 孝充
電話番号 0186-43-0055
FAX 0186-43-5890
E-mail oodate@tbk-group.co.jp
英語対応力 英語文書による回答が可能

(株)富士電機製作所 秋田出張所



固有の技術一番で良い製品を提供し
社会への貢献を目指します



日本全国の鉄道車両用の整流子からモータやリアクトルなどの修繕まで1951年の創業以来培ったノウハウと技術力で対応いたします。

豊富な経験と知識

整流子新製

絶縁診断

定期検査



鉄道用電動機保守で長年培った固有技術を風力発電機の保守へ活かして参ります!

事業内容

鉄道車両用並びにその他一般整流子、一般電動機・回転機類、
その他一般リアクトルの製作修理、部品製作等

主要サービス

電動機保守・更新工事(絶縁更新、コイル巻替等)

施工技術

整流子製造、電磁流量計用コイル巻替、電機部品コイル製造、
絶縁含侵、絶縁診断(tanδ、部分放電、固有振動測定、浸水試験、
吸湿試験、温度上昇試験)

保有設備機器

真空加圧含浸装置、回転試験装置、熱風循環式乾燥炉など

認証取得

JETROハンズオン支援採択企業(2022年度)

主要取引先

(株)JR西日本テクノス、JR九州エンジニアリング(株)、阪急電鉄
(株)、三菱電機(株)、東海交通機械(株)、など約80社

保有資格及び有資格者数

資格	人数
ガス溶接技能者	25
アーク溶接技能者	19
有機溶剤作業主任者	5
乾燥設備作業主任者	4
第二種電気工事士	4
危険物乙種第四類	2
アルミニウム溶接技能者(基本級TN-2F)	2
ボイラー取扱技能	1

等々

風力発電における実績

風力発電機 同等部品の保守実績あり
(鉄道用電動機保守、コイル巻替、絶縁更新等)

企業HP



WEBミーティング対応○

代表者 倉本 達夫
設立年月日 1951年5月
資本金 2,000万円
従業員数 131人
郵便番号 011-0942
住所 秋田市土崎港東2丁目17-25-2

担当者所属 秋田出張所
担当者氏名 藤原 政人
電話番号 080-4151-8457
FAX
E-mail fjwr@ymail.ne.jp
英語対応力 英語文書による回答が可能

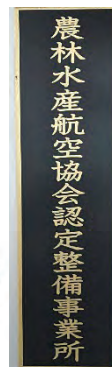
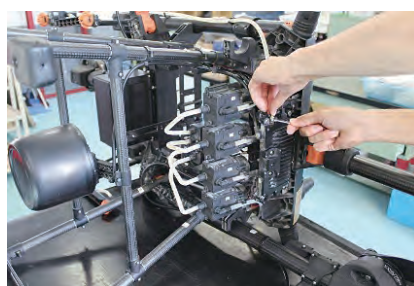
メンテナ
ンス
他



産業用無人ヘリコプター、ドローンに関する高い技術と経験が強みです。

長年培った産業用無人ヘリコプターに関する飛行技術や点検・メンテナンスの経験を活かし、農業分野をメインに様々なサービスを行っております。また、県内には育成した数多くの優秀なオペレーターが在籍しており、高所作業車を用いた高所飛行や冬場の融雪剤散布など特殊な現場も対応しております。

昨今は急激な勢いでドローンの活用が広まっております。農業分野で利用されるドローンについては産業用無人ヘリコプター同様にすべてのサービスを実施しており、さらなるサービス向上へ努めております。



事業内容
農薬・肥料の販売、農業設備設計・施工、無人ヘリ・ドローンの販売・メンテナンス・教習・請負防除・空撮
主要サービス
産業用無人ヘリコプター・ドローン(YAMAHA)、農業用ドローン(DJI)の販売・メンテナンス・教習・請負防除・空撮
施工技術
請負防除、空撮(ドローン)、運搬(ドローン)、計測(無人ヘリ)
保有設備機器
産業用無人ヘリコプター・ドローン(YAMAHA)、農業用ドローン(DJI)、空撮用ドローン(DJI)
主要取引先
ヤマハ発動機(株)、DJI JAPAN(株)

保有資格及び有資格者数	
資格	人数
産業用無人ヘリコプター指導教官	2
産業用無人ヘリコプター指導員	3
産業用マルチローターオペレーター指導教官	1
産業用マルチローターオペレーター指導員	3
ヤマハ産業用無人ヘリコプター YTA整備士	4
農業プログラム指導教官(MASTER)	1
農業プログラム指導教官(INSTRUCTOR)	9
農業プログラム整備士	8
無人航空機操縦士教官	2

代表者 池田 憲亮
 設立年月日 2023年4月
 資本金 1,000万円
 従業員数 34人
 郵便番号 015-0051
 住所 由利本荘市川口字八幡前261

担当者所属 アグリサポート事業部
 担当者氏名 小笠原 章
 電話番号 0184-74-5180
 F A X 0184-74-5185
 E-mail info@ikeyaku.co.jp
 英語対応力 英語対応不可

企業HP



WEBミーティング対応○

(有) 羽後測機



培った技術と確かな機材で最新のサービスを提供いたします！

弊社の強み

当社は、今までに秋田県内各地でUAVドローンによる空撮や測量を行ってきております。

また、常に新しいことへの「挑戦」を忘れることなく、最近ではAR技術を用いた業務にも力を入れております。

今まで培ってきたドローンの技術と知識、AR技術といった新しい技術で洋上風力の様々な場面において力を発揮できればと思っております。



事業内容

UAVドローン空撮・測量、測量機器の販売・レンタル・修理・校正

主要サービス

UAVドローン空撮業務・測量業務・点検、測量測定機器校正修理

保有設備機器

UAVドローン：MATRICE300RTK、ZenmuseP1、ZenmuseL1、Mavic2Zoom、Inspire2
水中ドローン：BlueROV2

主要取引先

テラドローン(株)、(株)セキド、(株)トップコンソキアポジショニングジャパン、TIAサビ(株)、各官公庁、クラウドサーカス(株)

保有資格及び有資格者数

資格	人数
ドローン検定無人航空従事者応用技能講習修了者	1
測量士補	1
第3級陸上特殊無線技士	1

代表者 武田 圭祐
設立年月日 1996年7月1日
資本金 300万円
従業員数 12人
郵便番号 011-0951
住所 秋田市土崎港相染町字沼端149-1

担当者所属 齊藤 遼
担当者氏名 齊藤 遼
電話番号 018-845-7381
F A X 018-846-2013
E-mail ugosokki@smile.ocn.ne.jp
英語対応力 英語対応不可

企業HP



WEBミーティング対応○



地域の『ものづくり』を支える溶材商社・機械工具商社

神戸製鋼所・Panasonic・椿本チェーン・小池酸素工業・デンヨー・ミドリ安全・興研・重松・NSK・NTNなどの一流メーカーの製品を取り扱っております。在庫を多く揃え、即納できるように努力しています。

溶接材料については国内メーカーのみならず、Böhlerなどの海外製品も取り扱います。

風力発電事業に携わっている企業の皆様のお役に立てれば幸いです。

事業内容

溶接材料などの溶接関連と機械工具類の卸売・小売

主要サービス

上記の製品の販売の他、修理・レンタル・測定機器の校正

主要製品

溶接材料(神鋼・ウエル・ドイツ製)、溶接機、ガス溶断機器、ローチェン、工具、ベアリング、ガスホース、安全保護具など

主要取引先

秋田県内の各工場・鉄工所・設備業者・自動車修理工場・工務店など、約150社

保有資格及び有資格者数

資格	人数
毒物劇物一般販売業者	
溶接管理技術者(WES8103)2級	1

代表者 斎藤 清
 設立年月日 1955年1月1日
 資本金 1,400万円
 従業員数 5人
 郵便番号 010-0921
 住所 秋田市大町3丁目4-14

担当者所属 営業部
 担当者氏名 五十嵐 翔
 電話番号 018-862-2360
 F A X 018-863-3262
 E-mail s-saitoh@cna.ne.jp
 英語対応力 英語対応不可





現場の想いをカタチに…つなげる企業

主要製品

ボルトナット及び輸入工具・レスキュー保安用品の販売をしており、約二万点の在庫を保有しています。お取引をしているお客様と業種の多さから、求められる製品並びに技術的な相談をONE TIMEにて対応できるようにしております。ロープアクセス等の資器材の販売拡充にも努めております。

取り組み

事業部を発足しWINDに関わるロープアクセス等高所作業等の資器材・PPEに関するトレーニング受講により販売資格の取得等、風力関連企業様からの実績から国内で必要とされる海外製品の調達と風力現場へ即時対応に備えて風力発電向け商品の新規在庫を増やしております。



事業内容

ボルト加工設計販売、治具・特殊工具設計、レスキュー用品販売、輸入工具・柱脚アンカー組立

主要サービス

ねじ・機械工具販売・個人用防護具販売・アンカーフレーム設置、あと施工アンカー工事 他

施工技術

アンカーフレーム設置・施工、あと施工アンカー工事、コア抜き

保有設備機器

電動工具各種、コアドリル、発電機、溶接機

認証取得

建設業許可(とび・土工工事業・鋼構造物工事業・機械器具設置工事業・鉄筋工事業)、あと施工アンカー工事

主要取引先

GE、Vestas、鹿島建設、清水建設、VENTI JAPAN、DOWAホールディングス 他約1,200社

保有資格及び有資格者数

資格	人数
1級 建築施工管理技士	1
2級 建築施工管理技士	2
PETZLアルテリアプロフェッショナル製品販売制度有資格者	2

風力発電における実績

個人用防護具販売・締付工具の販売・建設治具用特殊メッキ付ボルトナット・バッテリー用ブラケット・締付用特殊治具・ウィンチ用専用工具・柱脚アンカー組立

代表者 宮田 諭
 設立年月日 1971年6月16日
 資本金 3,000万円
 従業員数 48人
 郵便番号 010-0951
 住所 秋田市山王5丁目9番31号

担当者所属 ウィンドパワーチーム
 担当者氏名 遠藤 保広
 電話番号 018-863-1345
 F A X 018-862-7179
 E-mail y.endo@sanwa-neji.jp
 英語対応力 英語文書による回答が可能

企業HP



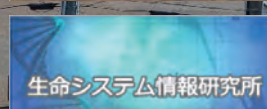
WEBミーティング対応○

東北化学薬品(株) 秋田支店



技術の革新と協力によって持続可能な社会の実現に貢献致します!

当社は化学工業薬品・安全装備品・消耗品・分析機器等の販売を通じ、風力発電事業を担う皆様のお役に立てるよう、様々な提案をもとに貢献をして参ります。



事業内容

化学工業関連の専門商社です

主要サービス

各分野に必要な薬品、消耗品、機器の販売や、機器修理、点検、データ解析サービスなど

主要製品

試薬、化学工業薬品、理化学機器、計測機器、計量器など

保有設備機器

危険物用防爆温調庫など、各貯蔵施設

認証取得

ISO14001

主要取引先

(株)日立製作所、(株)堀場製作所、アズワン(株)、AGC(株)、信越化学工業(株)、(株)トクヤマ、三菱ケミカル(株)、東ソー(株)、山一化学工業(株)、その他多数

保有資格及び有資格者数

資格	人数
危険物取り扱い者(甲種、乙1~6種)	82
毒物劇物取扱主任者	57
特定高圧ガス取扱い主任者	28
高圧ガス第一種販売主任者	30
博士号取得者	7
薬剤師	8
高度管理医療機器販売責任者	18
医療機器修理講習修了者	10

代表者 東 康之
 設立年月日 1953年2月16日
 資本金 8億2,000万円
 従業員数 236人
 郵便番号 011-0901
 住所 秋田市寺内字三千刈462番1

担当者所属 秋田支店
 担当者氏名 菊池 俊輔
 電話番号 018-824-1201
 F A X 018-824-1166
 E-mail s-kikuti@t-kagaku.co.jp
 英語対応力 英語文書による回答が可能

企業HP



WEBミーティング対応○



秋田発『ワークウェア』で安全快適な作業環境を実現



『風力発電メンテナンス用ワークウェア』

【安全性】電気アークによる熱的危険性を防護

【作業性】海外品製品より軽く、夏場の熱さに効果発揮

【耐久性】耐久性の高いアラミドを使用



WIND EXPO 出展
(2023年3月)



プレスリリース
(2023年3月)

事業内容
【廣瀬産業】縫製業 【猿田興業】消防資機材販売、消防防災設備業
主要サービス
【廣瀬産業】生地裁断、縫製、製品仕上げの一貫生産 【猿田興業】消火器・安全保護具販売、消防設備点検
主要製品
【廣瀬産業】防護服、アウトドアウェア、テント 【猿田興業】消火器、消防用ホース、安全靴、ヘルメット
保有設備機器
【廣瀬産業】シームテープ、無縫製 対応設備

保有資格及び有資格者数	
資格	人数
【猿田興業】	
消防設備士	29
第二種電気工事士	5

取扱製品	
製品名	メーカー
【猿田興業】	
消火器	モリタ宮田工業
消防用ホース	帝国繊維
消防資機材、被服	帝国繊維
安全保護具(ヘルメット)	谷沢製作所
安全保護具(安全靴、作業用手袋)	シモン
フルハーネス型墜落制止用器具	Petzl
AED	Philips

	【廣瀬産業】	【猿田興業】
代表者	磯村 成彦	猿田 知久
設立年月日	1971年12月	1961年8月
資本金	2,000万円	1,300万円
従業員数	140人	200人
郵便番号	015-0014	010-0951
住所	由利本荘市石脇字山ノ神11番地904	秋田市山王6丁目1番1号

	【廣瀬産業】	【猿田興業】
担当者所属	生産管理本部	防災事業部
担当者氏名	矢田部	岡本
電話番号	018-863-1551	【猿田興業】
F A X	018-853-6311	【猿田興業】
E-mail	okamoto@saruta.co.jp	
英語対応力	英語対応不可	

WEBミーティング対応○



大館市

- 8 株式会社伊藤技研
- 20 戸田鉄工株式会社
- 47 東光鉄工株式会社
- 72 東北ビル管財株式会社

小坂町

- 14 シー・アンド・シー株式会社

鹿角市

- 33 株式会社サンテック

北秋田市

- 15 新東北メタル株式会社

能代市

- 5 株式会社東亜測量設計
- 6 アキモク鉄工株式会社
- 40 秋木製鋼株式会社
- 50 大森建設株式会社
- 53 株式会社サンワ興建
- 58 有限会社石井電気工事
- 61 能代電設工業株式会社
- 67 Akita OW Service株式会社
- 68 有限会社沿海潜水調査

男鹿市

- 34 株式会社山王電機製作所
- 38 株式会社武藤電子工業
- 39 秋田造船鉄工株式会社
- 51 株式会社加藤建設
- 52 株式会社沢木組
- 54 株式会社清水組
- 55 株式会社杉貞石材

井川町

- 30 株式会社アイセス

湯上市

- 25 山本精機株式会社
- 43 株式会社五洋電子
- 49 株式会社八森運輸

秋田市

- 7 株式会社五十鈴製作所 秋田工場
- 16 千代田興業株式会社
- 17 株式会社東北機械製作所
- 19 株式会社土佐製作 秋田工場
- 21 日本機械工業株式会社
- 22 日本精機株式会社
- 24 株式会社ヤマテコーポレーション 秋田工場
- 26 共和コンクリート工業株式会社 秋田支店
- 27 東北藤村クレスト株式会社
- 28 株式会社ホクエツ秋田
- 29 前田製管株式会社 秋田支店
- 48 リンタツ工業株式会社
- 59 羽後電設工業株式会社
- 60 日本電機興業株式会社
- 62 本荘電気工業株式会社
- 64 株式会社ユアテック 秋田支店
- 65 羽後設備株式会社
- 66 太平ビルサービス株式会社 秋田支店
- 69 アチハ株式会社 秋田支店
- 70 ALSOK秋田株式会社
- 73 株式会社富士電機製作所 秋田出張所
- 75 有限会社羽後測機
- 76 斎藤商会
- 77 株式会社サンワ
- 78 東北化学薬品株式会社 秋田支店
- 79 猿田興業株式会社

由利本荘市

- 32 北日本興業株式会社
- 42 小林工業株式会社
- 44 株式会社三栄機械
- 56 高橋秋和建設株式会社
- 57 村岡建設工業株式会社
- 63 有限会社マサカ電気
- 74 株式会社池田
- 79 廣瀬産業株式会社

にかほ市

- 10 株式会社共進
- 35 積進工業株式会社
- 71 SG WIND JAPAN株式会社

大仙市

- 4 株式会社自然科学調査事務所
- 9 MEP株式会社
- 11 協伸精鋼株式会社
- 12 株式会社ケーエムエフ 大曲工場
- 13 興栄建設株式会社
- 18 東洋工業株式会社
- 36 株式会社テクレコ 秋田工場

横手市

- 23 株式会社森井製作所 秋田工場
- 41 株式会社アスター
- 45 JUKI産機テクノロジー株式会社

羽後町

- 31 秋田指月株式会社

湯沢市

- 37 株式会社東陽電装
- 46 株式会社ディクシア

企業索引 (五十音順)

ア行		サ行		ナ行	
株式会社アイセス	30	斎藤商会	76	日本機械工業株式会社	21
Akita OW Service株式会社	67	猿田興業株式会社	79	日本精機株式会社	22
秋田指月株式会社	31	株式会社沢木組	52	日本電機興業株式会社	60
秋田造船鉄工株式会社	39	株式会社三栄機械	44	能代電設工業株式会社	61
秋木製鋼株式会社	40	株式会社サンテック	33		
アキモク鉄工株式会社	6	株式会社山王電機製作所	34	ハ行	
株式会社アスター	41	株式会社サンワ	77	株式会社八森運輸	49
アチハ株式会社 秋田支店	69	株式会社サンワ興建	53	廣瀬産業株式会社	79
ALSOK秋田株式会社	70	シー・アンド・シー株式会社	14	株式会社富士電機製作所 秋田出張所	73
株式会社池田	74	株式会社自然科学調査事務所	4	株式会社ホクエツ秋田	28
有限会社石井電気工事	58	株式会社清水組	54	本荘電気工業株式会社	62
株式会社五十鈴製作所 秋田工場	7	JUKI産機テクノロジー株式会社	45		
株式会社伊藤技研	8	新東北メタル株式会社	15	マ行	
羽後設備株式会社	65	株式会社杉貞石材	55	前田製管株式会社 秋田支店	29
有限会社羽後測機	75	積進工業株式会社	35	有限会社マサカ電気	63
羽後電設工業株式会社	59			株式会社武藤電子工業	38
SG WIND JAPAN株式会社	71	タ行		村岡建設工業株式会社	57
MEP株式会社	9	太平ビルサービス株式会社 秋田支店	66	株式会社森井製作所 秋田工場	23
有限会社沿海潜水調査	68	高橋秋和建設株式会社	56		
大森建設株式会社	50	千代田興業株式会社	16	ヤ行	
		株式会社ディクシア	46	株式会社ヤマテコーポレーション 秋田工場	24
		株式会社テクレコ 秋田工場	36	山本精機株式会社	25
		株式会社東亜測量設計	5	株式会社ユアテック 秋田支社	64
		東光鉄工株式会社	47		
		東北化学薬品株式会社 秋田支店	78	ラ行	
		株式会社東北機械製作所	17	リントツ工業株式会社	48
		東北ビル管財株式会社	72		
		東北藤村クレスト株式会社	27		
		東洋工業株式会社	18		
		株式会社東陽電装	37		
		株式会社土佐製作 秋田工場	19		
		戸田鉄工株式会社	20		
カ行					
株式会社加藤建設	51				
北日本興業株式会社	32				
株式会社共進	10				
協伸精鋼株式会社	11				
共和コンクリート工業株式会社 秋田支店	26				
株式会社ケーエムエフ 大曲工場	12				
興栄建設株式会社	13				
小林工業株式会社	42				
株式会社五洋電子	43				



発電事業者

秋田洋上風力発電株式会社

発電所名

能代港洋上風力発電所

発電所規模

4,200kW×20基 84,000kW

運転開始

令和4年12月



秋田港

秋田風力発電関連企業ガイドブック 2023

発行 令和5年11月

発行者 秋田県産業労働部 クリーンエネルギー産業振興課
〒010-8572 秋田県秋田市山王三丁目1番1号
(県庁第2庁舎3F)

電話 (018)860-2281

FAX (018)860-3869

URL <https://www.pref.akita.lg.jp>

**秋田風力発電関連企業
ガイドブック 2023**