

令和4年
業 務 概 要
(令和3年度)

秋田県北秋田地域振興局大館福祉環境部
(秋田県鹿角地域振興局福祉環境部)
北福祉事務所・大館保健所

〒018-5601大館市十二所字平内新田237-1
TEL:0186-52-3955 FAX:0186-52-3911
<http://www.pref.akita.lg.jp/oodate-fuku/>

目 次

◎大館福祉環境部の概要

1	管内略図	7
2	管内概況	8
3	管内保健福祉施設等一覧	9
4	職員及び組織	10
5	事務分担	11
6	庁舎平面図	12
7	相談事業	13
8	大館福祉環境部の沿革	14
9	附属機関委員名簿	17
10	関係団体・地域組織	18
11	民生委員・児童委員の状況	18

◎企画福祉課

○調整・障害者班

1	管内統計関係	
(1)	管内人口推移	21
(2)	人口動態総覧	22
(3)	五大死因調べ	23
(4)	三大死因による死亡数・死亡率	23
2	老人福祉関係	
(1)	高齢者人口の状況	24
(2)	65歳以上人口の推移	24
3	介護保険関係	
(1)	要介護認定の審査判定状況	25
(2)	介護保険指定事業者の状況	25
(3)	介護保険施設の状況	27
(4)	短期入所施設の状況	28
4	学生実習指導関係	29
5	地域保健活動従事者	29
6	県庁出前講座実績	29
7	身体障害者福祉関係	
(1)	身体障害者手帳所持者の状況	30
8	知的障害児・者福祉関係	
(1)	知的障害児の状況	31
(2)	知的障害者の状況	32
9	精神保健福祉関係	
(1)	精神障害者の状況	33
(2)	精神保健福祉相談・訪問指導事業	34
(3)	精神障害者保健福祉手帳所持者数	35
(4)	秋田県精神科救急医療体制整備事業	35
(5)	認知症サポーター養成講座	35
(6)	その他	35

○児童・生活保護班

1	児童福祉関係	
(1)	児童人口	39
(2)	児童健全育成施設等の状況	39
(3)	家庭児童相談の状況	40
(4)	児童扶養手当支給の状況	44
(5)	特別児童扶養手当支給の状況	44
2	母子、寡婦及び父子福祉関係	
(1)	年齢別・原因別母子世帯の状況	45
(2)	母子世帯における母の就労状況並びに子どもの状況	45
(3)	母子寡婦相談状況	46
(4)	母子福祉資金・寡婦福祉資金の利用状況	47
(5)	父子世帯の状況	48
(6)	父子相談状況	49
(7)	父子福祉資金の利用状況	50
3	女性保護関係	
(1)	女性相談の状況	51
(2)	配偶者暴力相談支援センターの状況	52
4	生活保護関係	
(1)	保護の状況	53
(2)	保護の申請、開始及び廃止の状況	54
(3)	保護の推移	55
(4)	被保護世帯の世帯類型別・労働類型別状況	56
(5)	救護施設入所状況	57
(6)	扶助費別支出状況	57
5	民生委員・児童委員関係	
(1)	民生委員・児童委員の現状	58
(2)	活動状況	58
6	生活困窮者自立支援関係	
(1)	生活困窮者自立支援制度における支援状況	59
(2)	相談主訴別支援状況	59

◎健康・予防課

○健康・予防班

1	母子保健関係	
(1)	妊婦健康診査の状況	63
(2)	B型肝炎母子感染防止事業	63
(3)	乳児健康診査	63
(4)	1歳6ヶ月児健康診査	63
(5)	3歳児健康診査	64
(6)	訪問指導	64
(7)	特定不妊治療費助成事業	64
2	健康増進関係	
(1)	栄養改善対策事業	65
(2)	「あきた健康宣言！」推進事業	65

(3)「受動喫煙ゼロ　そして禁煙」推進事業	-----	66
(4)健康づくり基盤整備事業	-----	67
(5)心の健康づくり、自殺予防対策事業	-----	67
3 歯科保健関係		
(1)歯科保健普及啓発事業	-----	69
(2)フッ化物洗口等歯科保健訪問指導事業	-----	69
4 医務関係		
(1)医療施設数及び病床数	-----	70
(2)医療従事者数	-----	70
(3)医療法第25条第1項に基づく立入検査状況	-----	70
5 薬務関係		
(1)薬局・医薬品販売業者数	-----	71
(2)毒物劇物営業者数	-----	71
(3)麻薬関係業態数	-----	71
(4)監視対象施設数及び監視・立入検査実施状況	-----	72
(5)献血状況（市町別）	-----	72
6 結核予防関係		
(1)登録患者数の推移	-----	73
(2)登録状況	-----	73
(3)新登録患者の現況	-----	74
(4)感染症審査協議会結核部会診査結果	-----	74
(5)結核の健康診断	-----	75
(6)予防接種	-----	75
(7)健康教育・研修会等	-----	75
7 感染症関係		
(1)全数把握対象疾患の発生状況	-----	76
(2)つつが虫病発生状況	-----	76
(3)感染性胃腸炎の集団発生事例	-----	76
(4)インフルエンザ対策	-----	76
(5)肝炎治療特別促進事業	-----	76
(6)エイズ予防啓発事業	-----	77
8 特定医療費（指定難病関係）		
(1)特定医療費（指定難病）受給者数	-----	78
(2)小児慢性特定疾病医療受給者数	-----	79
(3)難病患者地域支援対策推進事業	-----	79
(4)小児慢性特定疾病児童等自立支援事業	-----	79
(5)先天性血液凝固因子障害医療受給者数	-----	79
(6)骨髄提供希望者登録推進事業	-----	79
9 原爆被爆者対策関係		
(1)対象者	-----	80

◎環境指導課

○環境・食品衛生班

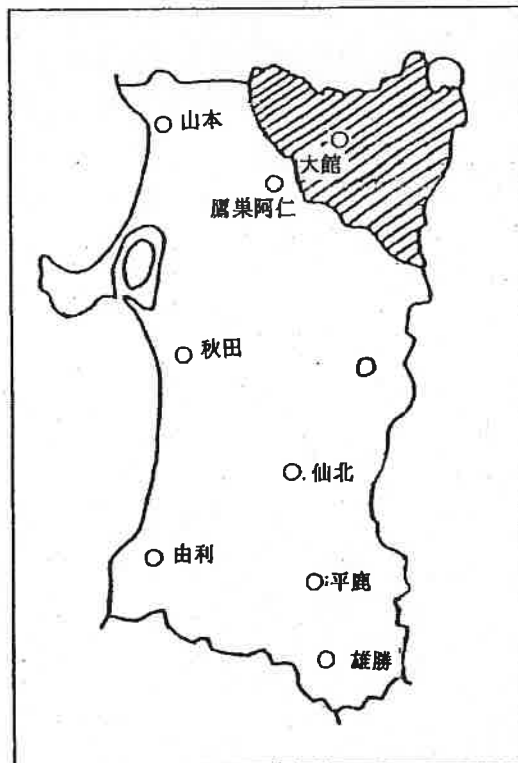
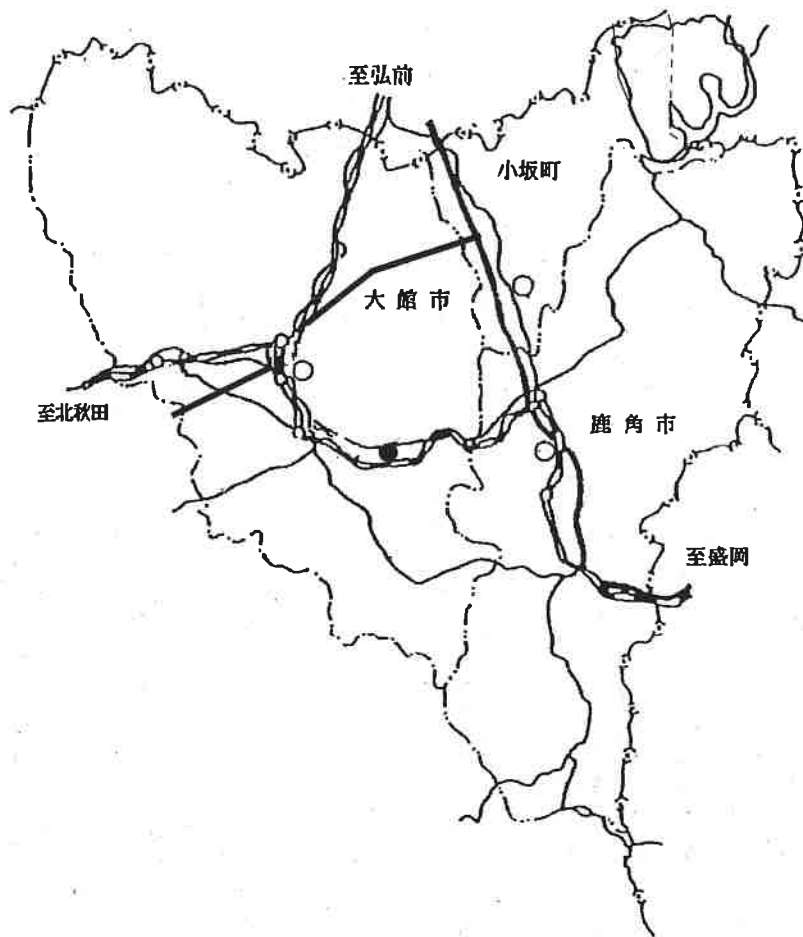
1 水道及び特定建築物関係

(1)水道の種類別による給水人口及び普及率の推移	-----	83
--------------------------	-------	----

(2) 監視指導状況	84
(3) 建築物衛生管理業登録状況	84
2 廃棄物関係	
(1) ごみ処理施設	85
(2) し尿処理施設	85
(3) 最終処分場	85
(4) 公共以外の一般廃棄物処理施設	85
(5) 産業廃棄物関係施設数	86
(6) 監視指導状況	86
(7) 自動車リサイクル法関係業務	87
(8) 環境監視員活動状況	87
3 環境保全関係	
(1) 特定・指定施設の届出状況	88
(2) 立入検査状況	90
(3) 公害苦情件数の推移	92
4 温泉の概要	93
5 食品衛生関係	
(1) 許可を要する施設	94
(2) 届出を要する食品関係営業施設許可を要しない施設	100
(3) 監視指導実施状況	100
(4) 食品及び添加物等収去検査実施状況	101
(5) 食品・食品添加物等の現場検査実施状況及び違反食品等発見届出状況	102
(6) 衛生教育実施状況	103
(7) 製菓衛生師試験等実施状況	103
(8) 食品衛生責任者設置状況	103
(9) ふぐ講習会修了者数及び営業届出施設数	103
(10) 食品衛生自主管理活動実施状況	103
(11) 食中毒の発生状況	104
6 生活衛生関係	
(1) 生活衛生関係営業施設数	105
(2) 生活衛生関係営業施設監視件数	105
7 狂犬病予防関係	
(1) 犬の登録及び狂犬病予防注射実施状況	106
(2) 犬の危害防止業務の実施状況及び犬に関する被害・苦情等の届出状況	106
(3) 犬による咬傷事故の実態調査	107
8 死亡獣畜処理関係	
(1) 死亡獣畜取扱場等の施設数及び行政処分等	108
(2) 死亡獣畜取扱場利用状況	108

◎大館福祉環境部の概要

1 管内略図



2 管内概況

(令和4年3月31日現在)

		大館市	鹿角市	小坂町	管内計	秋田県
世帯数 (R4.4.1)		27,882	10,813	1,991	40,686	389,382
人口 (R4.4.1)	総数	67,268	28,080	4,618	99,966	942,514
	男	31,687	13,231	2,150	47,068	443,319
	女	35,581	14,849	2,468	52,898	499,195
面積 (k m ²)		913.22	707.52	201.70	1,822.44	11,637.52
人口密度 (1k m ² 当たり)		73.66	39.69	22.90	54.85	80.99
一世帯当たり人員		2.41	2.60	2.32	2.46	2.42
保健・医療 機関数	病院	6	3	0	9	66
	一般診療所	48	15	4	67	820
	歯科診療所	26	13	2	41	433
	保健センター	1	1	1	3	42
保健・医療機関 従事者数	医師	138	40	1	179	2,444
	歯科医師	39	17	2	58	601
	薬剤師	161	54	4	219	2,066
	看護師	759	270	13	1,042	11,554
	准看護師	345	122	14	481	2,904
	保健師	40	20	7	67	619
	助産師	21	2	0	23	309
薬局、医薬品販売業者及び 高度管理医療機器等販売業者数		165	50	2	217	1,764
食品営業許可施設		1,227	627	121	1,975	
特定給食施設等		58	26	6	90	581
と畜場施設		0	1	0	1	
旅館業施設		-	45	15	60	
公衆浴場施設		-	23	5	28	
興行場施設		-	1	2	3	
一般廃棄物処理施設		23	4	4	31	
産業廃棄物処理施設		72	23	7	102	

※管内市町の人口・世帯数は「令和4年4月1日現在秋田県の人口と世帯（平成27年国勢調査基準）」による。

※保健センター欄は、保健センター及び類似施設（管内1）の合計である。

※医師・歯科医師・薬剤師は「医師・歯科医師・薬剤師調査」による。

※「-」表記は権限委譲済みの項目（大館市：平成19年）

3 管内保健福祉施設等一覧

令和4年4月1日現在

	計	大館市			鹿角市		小坂町
養護老人ホーム	2	◎成章園			◎和光園		
軽費老人ホーム(ケアハウス)	4	◎ほうおう ◎樹海の里			◎温泉保養館おおゆ		◎わかぼ
老人福祉センター	4	◎大館市(A型) ◎大館市田代(A型)			◎鹿角市(A型)		◎ゆーとりあ(A型)
地域福祉センター	2	◎大館市総合福祉センター ◎八木橋地域福祉センター					
生活支援ハウス (高齢者生活福祉センター)	1	◎比内生活支援ハウス					
介護老人福祉施設 (特別養護老人ホーム)	17	◎水交苑 ◎神山荘 ◎はなみずき	◎つくし苑 ◎山館苑 ◎大館南ガーデン	◎やまぼうし ◎長慶荘 ◎clubcity	◎東恵園 ◎ケアホームおおゆ ◎月山の郷	◎鹿南の郷 ◎はなわあいの ◎鹿角微笑苑	◎サンホーム大石平 ◎あかしあの郷
介護老人保健施設	8	◎平成館 ◎大館ひかり苑 ◎大館園 ◎成寿苑			◎いこいの里 ◎大深 ◎けいあい ◎けまない		
介護療養型医療施設 及び介護医療院	3	◎西大館病院			◎鹿角中央病院 ◎大湯リハビリ温泉病院		
地域包括支援センター	12	◎かつら ◎水交苑 ◎大館南	◎神山荘 ◎おおたき	◎ひない ◎長慶荘	◎鹿角市花輪・尾去沢 ◎鹿角市八幡平 ◎鹿角市大湯・草木	◎小坂町	
短期入所生活介護 (ショートステイ)	28	◎神山荘 ◎つくし苑 ◎とんぼ ◎とんぼ駅跡内 ◎とんぼ新町 ◎まごころ ◎縁	◎なでしこ ◎長慶荘 ◎水交苑 ◎山館苑 ◎鮎乃里 ◎おこう ◎かきの木	◎大寿 ◎さくら ◎ほのぼの ◎やまぼうし ◎はなみずき ◎大館南ガーデン	◎東恵園 ◎ケアホームおおゆ ◎温泉保養館おおゆ ◎大寿十和田 ◎はなわあいの ◎鹿角微笑苑	◎サンホーム大石平 ◎あかしあの郷	
認知症対応型 共同生活介護 (グループホーム)	24	◎おおだて ◎バンドー大館 ◎かみやま ◎たしろ ◎鮎乃里 ◎やまぼうし	◎らいふ ◎はなみずき ◎ほのぼの ◎有浦 ◎緑ゆくり	◎山王台 ◎長根山 ◎観音堂 ◎いずみ ◎かけはし	◎せきがみ ◎なでしこ ◎仁愛 ◎みさと ◎くおん ◎誠愛 ◎第二温泉保養館おおゆ	◎こさか	
有料老人ホーム(介護付)	2	◎ふれあいの里ありうら			◎北の郷		
# (住宅型)	8	◎くるみの家柄沢 ◎ケアポートバンドー大館	◎くるみの家餌釣 ◎柏葉寿	◎ふれあいの里観音堂 ◎ほのぼの	◎シニアガーデンゆげ		◎なの花
通所介護 (デイサービスセンター)	47	◎かつら ◎かみやま ◎大滝 ◎さくら ◎花 ◎ニチイ桂城 ◎いずみ ◎みどりの丘 ◎ようこう赤館 ◎ニチイ大館 ◎おおとり	◎おひさま ◎大館南 ◎あったかサロン ◎COCOいきいき会館 ◎大滝温泉サロン千歳 ◎悠らり ◎たしろ ◎山王台 ◎えがお ◎一心堂 ◎祐康機能訓練	◎比内町福祉センター ◎とんぼ ◎たっこ森ガーデン ◎DCサービス結 ◎ゆいまーるの家 ◎水交苑のぎく ◎木の香の郷 ◎緑ゆくり ◎あおぞら ◎雲雀 ◎いと	◎東恵園 ◎ケアホームおおゆ ◎鹿角中央病院 ◎オアシス ◎温泉保養館おおゆ ◎みしようえん ◎すえひろ ◎ゆげ温泉 ◎なでしこ ◎月山の郷	◎ゆーとりあ ◎ほっとりあ ◎あかしあの郷 ◎心春	
訪問看護 (訪問看護ステーション)	9	◎大館 ◎おおだてハチ公 ◎すずらん	◎かりん ◎まごころ ◎一心堂	◎虹の街大館 ◎はる	◎厚生連鹿角		
総計	171	113			45		13

障害福祉関係事業所 令和4年4月1日現在

事業所種別	計	大館市	鹿角市	小坂町
居宅介護	17	13	4	
重度訪問介護	16	12	4	
同行援護	4	3	1	
行動援護	1		1	
短期入所	23	11	8	4
生活介護	31	18	8	5
介護給付集計	92	57	26	9
自立訓練(機能訓練)	13	13		
自立訓練(生活訓練)	4	2		2
宿泊型自立訓練	1	1		
就労移行支援(一般型)	2	2		
就労継続支援(A型)	1	1		
就労継続支援(B型)	16	8	7	1
就労定着支援	2	1	1	
共同生活援助	13	5	6	2
訓練等給付集計	52	33	14	5
施設入所支援	7	3	2	2
施設入所支援集計	7	3	2	2
児童発達支援	3	2	1	
障害児相談支援	8	4	2	2
福祉型障害児入所施設	1		1	
保育所等訪問支援	2	1	1	
放課後等デイサービス	8	7	1	
児童関係事業所集計	22	14	6	2
計画相談支援	12	5	4	3
地域移行支援	8	3	2	3
地域定着支援	8	3	2	3
相談支援集計	28	11	8	9
総計	201	118	56	27

4 職員及び組織

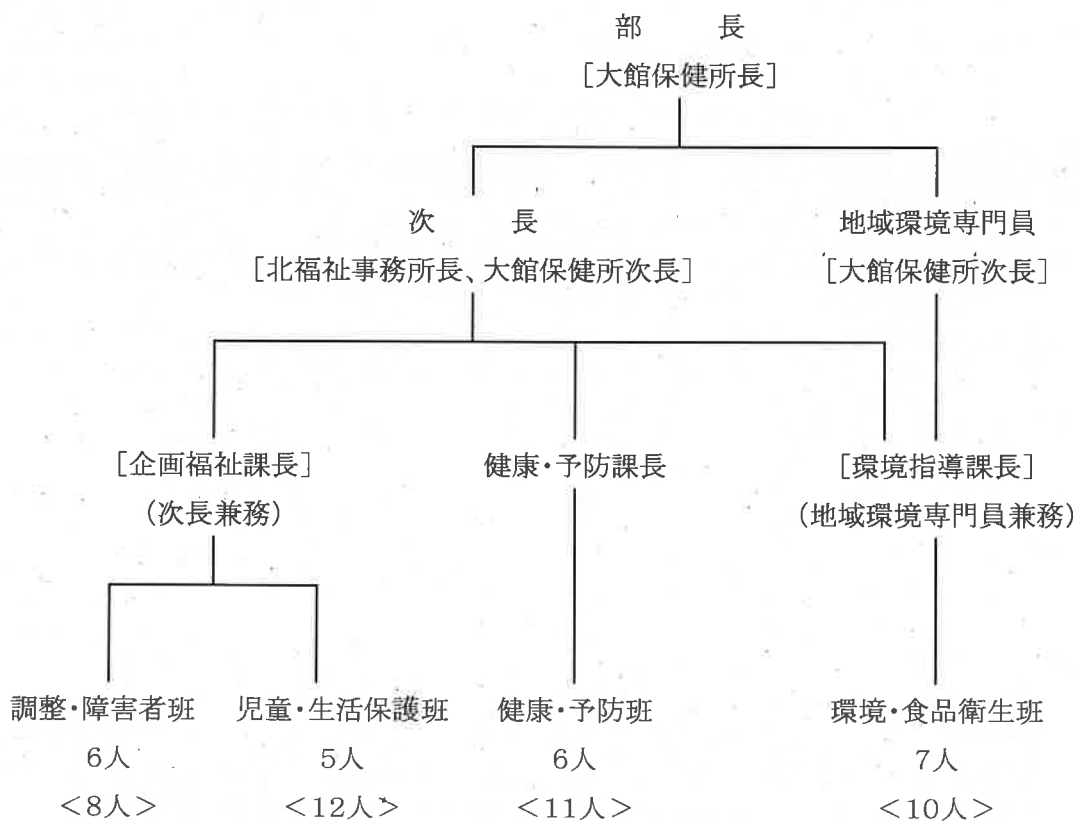
(1) 職員の現員数調

(令和4年4月1日)

定 数 内 職 員														定数外職員			合 計		
部 長	次 長	地 域 環 境 専 門 員	課 長	主 幹 (兼) 班 長	主 幹	副 主 幹 (兼) 班 長	副 主 幹	専 門 員	主 査	主 任	主 事	技 師	技 能 主 任	計 門 員	会 計 年 度 任 用 職 員	非 常 勤 職 員		計	
(1)	1	1	1	2 (1)	0	2	0	0	3 (1)	0	6 (1)	11	0	27 (4)	0	17	2	19	46

※()内は北秋田地域振興局総務企画部、鷹巣阿仁福祉環境部、鹿角地域振興局総務企画部からの兼務職員で外書である。

(2) 組織図



※ 上段:定数内職員数

下段:<>は定数内職員数及び定数外職員の合計

5 事務分担

〈企画福祉課〉

○調整・障害者班

- 1 部内の総合調整に関する事。
- 2 社会福祉法人及び社会福祉施設に関する事。
- 3 介護保険及び高齢者福祉に関する事。
- 4 保健医療福祉協議会に関する事。
- 5 社会福祉統計及び地域保健統計に関する事。
- 6 保健及び福祉に関する職員等の資質の向上及び学生等の実習に関する事。
- 7 身体障害者及び知的障害者の福祉に関する事。
- 8 精神保健及び精神障害者の福祉に関する事。

○児童・生活保護班

- 1 児童の健全育成に関する事。
- 2 児童扶養手当及び特別児童扶養手当の支給に関する事。
- 3 女性相談に関する事。
- 4 母子、寡婦及び父子の福祉に関する事。
- 5 生活保護の決定及び実施に関する事。
- 6 要保護世帯の調査、指導及び援護に関する事。
- 7 民生児童委員に関する事。
- 8 生活困窮者自立支援に関する事。

〈健康・予防課〉

○健康・予防班

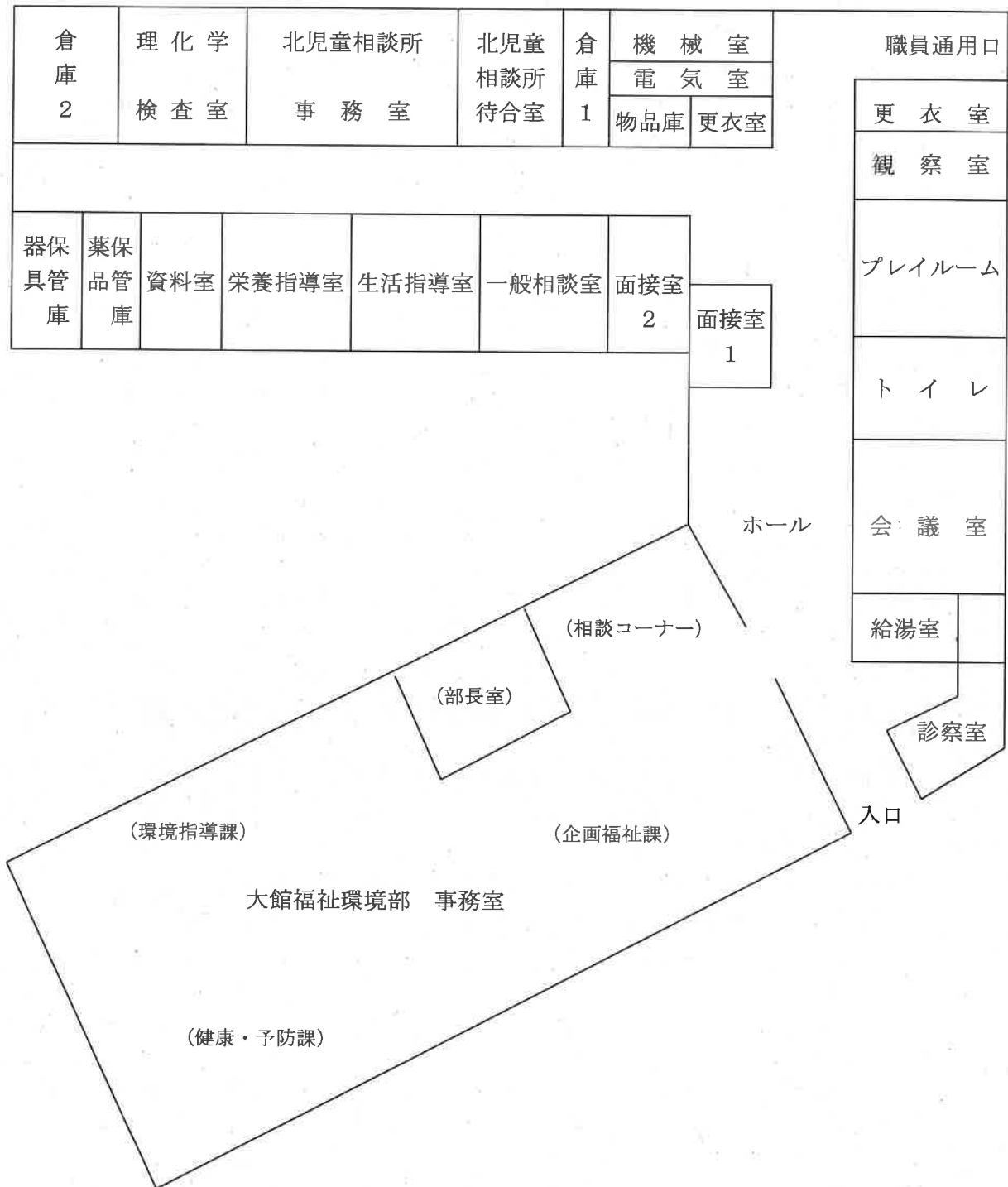
- 1 結核及び感染症の予防対策に関する事。
- 2 難病対策及び原爆被爆者対策に関する事。
- 3 栄養の改善その他の地域住民の健康の保持及び増進に関する事。
- 4 栄養士、管理栄養士及び調理師免許に関する事。
- 5 歯科保健に関する事。
- 6 病院、診療所その他の医療機関に関する事。
- 7 医師、歯科医師その他の医療従事者免許に関する事。
- 8 薬局、医薬品販売業、医薬品製造業等に関する事。
- 9 毒物劇物営業の取締りに関する事。
- 10 麻薬、大麻、あへん等の取締りに関する事。

〈環境指導課〉

○環境・食品衛生班

- 1 食品衛生に関する事。
- 2 死亡獣畜取扱場及び化製場に関する事。
- 3 狂犬病予防及び動物の愛護に関する事。
- 4 製菓衛生師に関する事。
- 5 水道、浄化槽及び廃棄物の処理に関する事。
- 6 生活衛生関係営業施設に関する事。
- 7 クリーニング師に関する事。
- 8 公害の防止に関する事(他の所管に属するものを除く)。
- 9 温泉に関する事。
- 10 建築物における衛生的環境の確保に関する事。
- 11 有害物質を含有する家庭用品の規制に関する事。

6 庁舎平面図



7 相 談 事 業

相談の種類	相 談 内 容	相談受付	問い合わせ
一般福祉相談	<ul style="list-style-type: none"> ・障害者福祉に関すること ・児童・母子・父子・女性の福祉に関すること ・生活困窮に関すること ・配偶者等からの暴力被害に関すること 	月～金曜日 (8:30～17:00)	企画福祉課 0186-52-3955
精神保健相談	<ul style="list-style-type: none"> ・精神保健に関すること ・心の健康に関すること ・アルコール依存、ひきこもり等に関すること ※医師の相談は予約制 	月～金曜日 (8:30～17:00) ----- 医師による相談 第2・4木曜日 (15:00～17:00)	
一般健康相談	<ul style="list-style-type: none"> ・生活習慣病に関すること ・食生活及び栄養に関すること ・難病に関すること ・感染症に関すること ・薬に関すること 	月～金曜日 (8:30～17:00)	健康・予防課 0186-52-3952
原爆被爆者健康相談	<ul style="list-style-type: none"> ・原爆被爆者を対象とした健康管理、医療等に関すること 	月～金曜日 (8:30～17:00)	
骨髄提供希望者登録受付	<ul style="list-style-type: none"> ・骨髄バンク登録希望者受付 ※予約制 	第2木曜日 (10:00～11:00)	
エイズ及び性感染症等相談・検査	<ul style="list-style-type: none"> ・エイズ及び性感染症等に関する相談(匿名可) ----- ・エイズ及び性感染症等に関する相談、検査 ※検査は予約制 (無料・匿名可・エイズは即日検査) 	月～金曜日 (8:30～17:00) ----- 医師による相談 第3水曜日 (15:00～16:00 17:30～19:00)	
肝炎ウイルス検査	<ul style="list-style-type: none"> ・肝炎ウイルス検査(スクリーニング検査) ※予約制・無料 	第3水曜日 (15:00～16:00 17:30～19:00)	
アスベストに関する相談	<ul style="list-style-type: none"> ・健康相談 ・救済制度について 	月～金曜日 (8:30～17:00)	健康・予防課 環境指導課
食品衛生相談	<ul style="list-style-type: none"> ・食品衛生(食中毒、不良食品、食品添加物、営業許可、食品検査)に関すること 	月～金曜日 (8:30～17:00)	環境指導課 0186-52-3954
犬に関する相談	<ul style="list-style-type: none"> ・狂犬病予防(登録、予防注射、犬取締)に関すること ・死亡獣畜処理(死亡した獣畜の取扱、動物の飼育等の許可)に関すること ・放し飼い等に関する苦情、相談に関すること ・飼い犬の引き取りに関すること 	月～金曜日 (8:30～17:00)	
生活衛生相談	<ul style="list-style-type: none"> ・生活衛生に関すること ・水質汚濁、大気汚染に関すること ・水道、地下水に関すること ・産業廃棄物、一般廃棄物に関すること ・温泉許可等に関すること 	月～金曜日 (8:30～17:00)	

8 大館福祉環境部の沿革

【保健所:本所】	【保健所:鹿角支所】	【福祉事務所】
昭和13.11 北秋田郡全域を管轄として発足。	昭和23. 3 鹿角郡一円の公衆衛生行政を所轄するため、花輪町字中花輪に秋田県花輪保健所開設。	
26. 4 大館町・釈迦内村の合併により大館市となる。	25.10 独立庁舎として花輪町字花輪114に新築	
26.10 鷹巣町に支所を設置。		
27. 4 鷹巣支所が鷹巣保健所として分離新設となる。		
28. 2 課制実施により総務課、予防課、普及課及び衛生課の4課となる。	28. 2 課制実施により総務課及び衛生課の2課となる。	
30. 3 十二所町と長木、上川沿、下川沿、二井田、真中の5村が大館市に合併。		
30. 7 行政組織規則の改正により課制廃止となり所長補佐を置く。		
31. 9 早口、山瀬村が合併して田代町となり、1市3町を管轄。		
33. 4 行政組織の一部改正により係制実施、総務係、予防係及び衛生係となる。	33. 4 行政組織の一部改正により係制実施、総務係、予防係及び衛生係となる。	
35. 9 厚生省公衆衛生局通達により保健所の新規格基準R4型に定められる。	35. 9 厚生省公衆衛生局通達により保健所の新規格基準L5型に定められる。	
41. 7 庁舎新築に着工、昭和42年3月竣工。		
42. 5 機構改革により総務予防課、衛生課の2課、総務係、予防係、保健係及び衛生係の4係制となる。	42. 5 機構改革により総務予防課、衛生課の2課、総務係、予防係、保健係、衛生係の4係制となる。	
42.12 花矢町が大館市に合併、1市2町を管轄。	42. 7 県鹿角地方総合庁舎隣接地(花輪町字六月田1)に庁舎新築を着工、同年12月竣工移転。	
45. 4 行政組織規則の改正により次長を置く。		
45. 4 試験検査係を置き2課5係となる。		

【保健所:本所】	【保健所:鹿角支所】	【福祉事務所】
昭和47. 4 機構改革により、健康管理課及び衛生指導課の2課、総務係、指導係、管理係、公害係、保健係、食品衛生係及び試験検査係の8係制となる。	昭和47. 4 花輪町、十和田町、尾去沢町及び八幡平村の4町村が合併し鹿角市となる。1市1町を管轄。 47. 4 機構改革により、健康管理課及び衛生指導課の2課、総務係、指導係、管理係及び公害係の5係制となる。	
49. 5 庁舎増築(115.26㎡)事務室、細菌・理化学試験室等拡張する。		
50. 4 衛生指導課を環境指導課と改名。	50. 4 衛生指導課を環境指導課と改名。公害係を健康管理課より分離所管。	
51. 4 公害係を環境公害係と改名。	51. 4 環境指導課衛生係を食品衛生係、公害係を環境公害係に改名。	
60. 4 機構改革により、総務課及び食品衛生課の2課を新設し、従来の健康管理課を健康指導課とする。健康管理課の総務係を移管し新設の医薬統計係と併せて総務課とする。また、食品衛生課には食品衛生係を設置し4課7係となった。 なお、鹿角保健所が廃止され、鹿角支所として鹿角地区も大館保健所管内に統合された。(規格基準R3型)	60. 4 保健所再編整備により、大館保健所鹿角支所となる。課制を廃止し、指導係及び保健係の2係制となる。	
61. 4 環境指導課の試験検査係が試験検査課に昇格し、理化学検査係と細菌検査係が設置され5課8係となる。		
61.12 庁舎増築(168.30㎡)会議室及び検査室を拡張する。		
平成 4. 4 機構改革により、総務課の総務係医療統計係が統合し、総務企画係となる。また、試験検査課の細菌検査係及び理化学検査係が廃止され担当制となり、5課5係体制となる。		
5. 4 係制が廃止され、担当制となり、5課6担当(総務企画、指導、保健、食品衛生、環境公害、試験検査)制となる。	平成 5. 4 係制が廃止され担当制となり、2担当(指導、保健)制となる。	

【保健所:本所】	【保健所:鹿角支所】	【福祉事務所】
<p>平成 6. 4 総務課の総務企画担当が分離し、総務担当、企画担当となる。また、健康指導課の指導担当、保健担当を再編し健康増進担当、疾病予防担当となる。(5課7担当)</p> <p>8. 9 法改正により、併設の優生保護相談所を廃止。</p>	<p>平成 6. 4 指導担当、保健担当を再編し健康増進担当、疾病予防担当となる。</p>	<p>平成12. 4 北秋田福祉事務所から分離。北鹿福祉事務所として新設される。(比内町、田代町及び小坂町を所管) ※北秋田福祉事務所は鷹巣阿仁福祉事務所と名称を変更。</p>
<p>12. 4 機構改革により、保健所と福祉事務所を統合し、「大館鹿角健康福祉センター」を設置。総務企画課、保健福祉課、健康・予防課、環境指導課及び試験検査課の5課制となる。(所在地:大館市中道2丁目1-60)</p>	<p>平成13. 3 鹿角支所廃止。</p>	
<p>13. 4 大館市十二所地区へ移転(新築)。(所在地:大館市十二所字平内新田237-1)</p>		
<p>15. 4 機構改革により、「北秋田地域振興局大館福祉環境部」「鹿角地域振興局福祉環境部」と改称。企画福祉課、健康・予防課、環境指導課及び試験検査課の4課制となる。</p>		
<p>17. 4 機構改革により、企画福祉課・相談調査班が単独公所北児童相談所となる。</p>		<p>17. 4 北福祉事務所と改称。所管区域は、比内町、田代町、小坂町及び上小阿仁村。</p> <p>17. 6 17.6.20、新大館市(大館市、比内町及び田代町が合併)の発足により、所管区域は、小坂町及び上小阿仁村となる。</p>
<p>22. 4 機構改革により試験検査課が廃止され、企画福祉課、健康・予防課及び環境指導課の3課制となる。</p>		

9 附属機関委員名簿

① 秋田県大館鹿角地域保健医療福祉協議会

令和4年4月1日現在

	選任基準	職名	氏名	協議会	医療	救急	献血
1	市町村	大館市長	福原 淳嗣	○			
2	〃	鹿角市長	関 厚	○			
3	〃	小坂町長	細 越 満	○			
4	地区医師会	大館北秋田医師会会長	櫻庭 庸悦	○	○		
5	〃	大館北秋田医師会副会長	工 藤 透	○		○	○
6	〃	鹿角市鹿角郡医師会理事	池上 俊哉	○	○	○	
7	〃	鹿角市鹿角郡医師会理事	高橋 今日子	○			○
8	病院協会	大館市立総合病院長	吉原 秀一	○	○	○	
9	〃	かつの厚生病院長	吉田 雄樹		○	○	
10	〃	秋田労災病院長	奥山 幸一郎		○	○	
11	地区歯科医師会	大館北秋田歯科医師会会長	高橋 正泰	○	○		
12	〃	鹿角市・鹿角郡歯科医師会会長	小野 寺 徹	○	○		
13	地区薬剤師会	秋田県薬剤師会大館北秋田支部幹事	大澤 圭佑	○	○	○	
14	〃	秋田県薬剤師会鹿角支部長	勝 海 賢	○	○	○	
15	地区看護協会	秋田県看護協会大館地区支部副支部長	成田 久美子	○	○		
16	社会福祉施設	県北地区老人福祉施設連絡協議会 (デイサービスセンター大館南施設長補佐)	浅利 美代子	○	○		
17	学校保健関係者	秋田県教育庁北教育事務所長	中 井 淳	○			
18	食生活改善協議会	小坂町七滝地区食生活改善推進協議会	畑澤 富子	○			
19	高等教育機関	秋田看護福祉大学講師	藤 田 碧	○			
20	社会福祉施設	社会福祉法人花輪ふくし会 東恵園施設長	花 田 優	○			
21	〃	社会福祉法人大館圏域ふくし会事務局長	菅 原 泰	○			
22	精神保健	秋田県精神保健福祉協会 大館鹿角支部事務局	田 島 慎		○	○	
23	市町村	大館市健康課長	島 沢 昌人		○	○	○
24	〃	鹿角市すこやか子育て課長	工 藤 千秋				○
25	〃	鹿角市健康福祉部次長兼福祉総務課長	村木 真智子		○	○	
26	〃	小坂町福祉課長	西 谷 浩一		○	○	○
27	消防	大館市消防本部 警防課長兼副署長	北 林 真			○	
28	〃	鹿角広域行政組合消防本部 警防予防課長	本 田 浩之			○	
29	警察	大館警察署 地域課長	山 田 薫			○	
30	〃	鹿角警察署 地域課長	會 場 誠			○	
31	学校保健関係者	秋田県立大館鳳鳴高等学校長	渡 邊 政 徳				○
32	〃	秋田県立十和田高等学校養護教諭	石 郷 岡 茜音				○
33	民間事業所	ニプロ(株)大館工場 総務課員	佐 藤 飛鳥				○
34	赤十字	日赤奉仕団大館分団副分団長	丸 屋 千鶴子				○
35	〃	小坂町赤十字奉仕団委員長	小笠原シゲ子				○
計				19名	15名	15名	10名

任期：令和4年4月1日～令和6年3月31日

※ 協議会：大館鹿角地域保健医療福祉協議会（親会）

医 療：地域医療推進部会

救 急：救急・災害医療検討部会

献 血：献血推進部会

② 大館保健所感染症診査協議会

・感染症部会

	氏名	所属機関及び職名	備考
1	佐々木 隆幸	大館北秋田医師会	
2	三ヶ田 健悦	鹿角市鹿角郡医師会	
3	池 島 進	大館市立総合病院	
4	吉 田 雄樹	かづの厚生病院	
5	山 口 謙治	秋田弁護士会	
6	畠 山 禮子	秋田看護福祉大学 看護福祉学部看護学科准教授	

任期：令和3年4月1日～令和5年3月31日

・結核部会

	氏名	所属機関及び職名	備考
1	中 村 純一	小山内医院	
2	澤 田 千晴	大館市立総合病院	
3	鈴木 あや子	常盤医院	
4	日 景 隆	大館市人権擁護委員	
5	山 口 謙治	秋田弁護士会所属	

任期：令和3年4月1日～令和5年3月31日

10 関係団体・地域組織

区分	名 称	発足年度	会 員 数	活 動 内 容
福祉	日本赤十字社秋田県支部北地区	H17	2区分 (町村)	赤十字思想の普及
精神	秋田県精神保健福祉協会大館鹿角支部	H14	193	精神保健思想の普及・家族会等関係団体活動の支援ほか
健康づくり	大館市上川沿支部食生活改善推進協議会	S50	20	住民の食生活改善を推進し、地域の健康増進に寄与する。
	大館市田代支部食生活改善推進協議会	S63	20	
	大館市比内支部食生活改善推進協議会	H20	8	
	鹿角市食生活改善推進協議会	H16	28	
	小坂町七滝地区食生活改善推進協議会	S61	16	
結核	大館地区結核予防婦人会連合会	S39	2,133	結核、生活習慣病健診等の協力
薬物	大館鹿角地区薬物乱用防止指導員協議会	H11	32	薬物乱用防止についての啓発・宣伝及び指導
	「ダメ。ゼッタイ。」普及運動 大館鹿角地域実行委員会	H8	19	「ダメ。ゼッタイ。」普及運動の企画、キャンペーンの実施
食品衛生	大館地区食品衛生協会	S32	1,005	食品に起因する伝染病、食中毒その他の危害の発生を防止し、食品衛生の向上を図る。
	鹿角地区食品衛生協会	S32	608	

11 民生委員・児童委員の状況

令和4年4月1日現在

市町別	区 分	
	民 生 委 員	児 童 委 員 (主任児童委員再掲)
大 館 市	277	(35)
鹿 角 市	119	(9)
小 坂 町	33	(2)
管 内 計	429	(46)
秋 田 県	2,600	(242)

◎企画福祉課

調整・障害者班

1 管内統計関係

(1) 管内人口推移

(単位：人)

市町別	年次	総人口			年少人口 (0～14歳)	生産年齢人口 (15～64歳)	老年人口 (65歳以上)
		計	男性	女性			
大館市	平成29年	72,189	33,719	38,470	7,203	37,779	26,983
	30年	71,119	33,255	37,864	6,960	36,724	27,211
	令和元年	70,085	32,793	37,292	6,805	35,820	27,236
	2年	69,024	32,317	36,707	6,490	35,138	27,172
	3年	68,084	32,015	36,069	6,246	34,980	26,858
鹿角市	平成29年	30,912	14,454	16,458	3,194	15,721	11,943
	30年	30,300	14,182	16,118	3,094	15,219	11,933
	令和元年	29,727	13,900	15,827	3,011	14,717	11,945
	2年	29,110	13,637	15,473	2,903	14,207	11,946
	3年	28,478	13,431	15,047	2,761	13,907	11,810
小坂町	平成29年	5,088	2,361	2,727	421	2,462	2,189
	30年	4,971	2,301	2,670	397	2,399	2,169
	令和元年	4,843	2,247	2,596	369	2,329	2,139
	2年	4,732	2,192	2,540	356	2,244	2,126
	3年	4,686	2,194	2,492	351	2,201	2,134
管内計	平成29年	108,189	50,534	57,655	10,818	55,962	41,115
	30年	106,390	49,738	56,652	10,451	54,342	41,313
	令和元年	104,655	48,940	55,715	10,185	52,866	41,320
	2年	102,866	48,146	54,720	9,749	51,589	41,244
	3年	101,248	47,640	53,608	9,358	51,088	40,802
秋田県	平成29年	995,374	467,657	527,717	100,402	535,356	351,076
	30年	980,684	460,913	519,771	97,400	520,829	353,915
	令和元年	965,927	454,251	511,676	94,669	506,896	355,822
	2年	952,005	447,779	504,226	91,847	494,097	357,521
	3年	944,874	445,824	499,050	89,904	495,364	359,606

※秋田県年齢別人口流動調査結果（調査統計課）による。各年10月1日現在。

※総人口計には、「年齢不詳」が含まれるため、年少人口、生産年齢人口、老年人口の合計とは一致しない。

(2) 人口動態総覧 (年次別)

(単位: 人 (件) 千対)

項目	年	大館市		鹿角市		小坂町		管内計		秋田県	全国	
		実数	率	実数	率	実数	率	実数	率	率	率	
出生	2	319	4.6	119	4.1	16	3.3	454	5.1	4.7	6.8	
	元	351	5.0	165	5.6	16	3.3	532	5.1	4.9	7.0	
	30	351	5.0	165	5.6	16	3.3	532	5.1	4.9	7.0	
	29	340	4.8	157	5.2	21	4.0	518	4.9	5.2	7.4	
	28	344	4.8	160	5.2	20	3.7	524	5.3	5.4	7.6	
死亡	2	1,204	17.4	543	18.7	116	24.3	1,863	18.2	16.1	11.1	
	元	1,279	18.2	523	17.6	99	20.4	1,901	18.2	16.4	11.2	
	30	1,167	16.4	538	17.8	102	19.6	1,807	17.0	15.8	11.0	
	29	1,181	16.4	506	16.4	107	19.7	1,794	16.6	15.5	10.8	
	28	1,111	15.2	506	16.1	99	19.0	1,716	15.6	15.1	10.5	
乳児死亡	2	1	3.1	0	-	0	-	1	1.9	2.0	1.8	
	元	1	2.8	0	-	0	-	1	1.9	2.1	1.9	
	30	0	-	1	6.4	0	-	1	1.9	2.6	1.9	
	29	0	-	1	6.3	0	-	1	1.9	3.3	1.9	
	28	1	2.6	0	-	0	-	1	1.7	2.3	2.0	
新生児死亡	2	1	3.1	0	-	0	-	1	2.2	0.9	0.8	
	元	1	2.8	0	-	0	-	1	1.9	1.1	0.9	
	30	0	-	0	-	0	-	0	-	2.2	0.9	
	29	0	-	0	-	0	-	0	-	1.1	0.9	
	28	0	-	0	-	0	-	0	-	0.2	0.9	
死産	総数	2	3	9.3	3	24.6	0	-	6	22.1	21.3	20.1
		元	7	19.6	5	29.4	0	-	12	22.1	24.3	22.0
		30	11	32.4	5	31.8	0	-	16	30.9	22.3	20.9
		29	6	14.9	3	18.1	2	125.0	11	18.8	19.6	21.1
		28	6	15.1	4	18.0	1	38.5	11	22.5	22.9	21.0
	自然	2	1	3.1	2	16.4	0	-	3	6.5	13.7	9.5
		元	3	8.4	2	11.8	0	-	5	9.2	14.5	10.2
		30	6	17.6	3	19.1	0	-	9	17.4	13.8	9.9
		29	5	12.4	2	12.0	0	-	7	11.9	11.6	10.1
		28	5	12.6	4	24.7	1	38.5	10	17.1	12.6	10.1
	人工	2	2	6.2	1	8.2	0	-	3	6.5	7.6	10.6
		元	4	11.2	3	17.6	0	-	7	12.9	9.8	11.8
		30	5	14.7	2	12.7	0	-	7	13.5	8.5	11.0
		29	1	2.5	1	6.0	2	125.0	4	6.8	8.0	11.0
		28	1	2.5	0	-	0	-	1	1.7	10.3	10.9
周産期死亡	2	1	3.1	0	-	0	-	1	2.2	4.0	3.2	
	元	1	2.8	1	6.0	0	-	2	3.8	5.5	3.4	
	30	2	5.9	1	6.4	0	-	3	5.8	4.5	3.3	
	29	3	7.5	1	6.1	0	-	4	6.9	4.1	3.5	
	28	2	11.4	2	11.4	1	38.5	5	8.6	4.6	3.6	
婚姻	2	187	2.7	70	2.4	13	2.7	270	2.6	2.8	4.3	
	元	218	3.1	88	3.0	11	2.3	317	3.0	3.3	4.8	
	30	227	3.2	93	3.1	9	1.7	329	3.1	3.1	4.7	
	29	251	3.5	95	3.1	7	1.3	353	3.3	3.3	4.9	
	28	254	3.4	108	3.5	15	1.7	377	3.3	3.5	5.1	
離婚	2	90	1.30	32	1.10	1	0.21	123	1.19	1.27	1.57	
	元	114	1.63	30	1.01	5	1.03	149	1.42	1.33	1.69	
	30	89	1.25	32	1.06	9	1.73	130	1.22	1.27	1.68	
	29	107	1.48	37	1.20	4	0.79	148	1.37	1.38	1.70	
	28	116	1.58	46	1.46	3	0.58	165	1.50	1.38	1.73	

※秋田県衛生統計年鑑による。

(3) 五大死因調べ

(単位:人、人口10万対、%)

令和2年	1位			2位			3位			4位			5位			
	死因	死亡数	割合	死因	死亡数	割合	死因	死亡数	割合	死因	死亡数	割合	死因	死亡数	割合	
		死亡率			死亡率			死亡率			死亡率			死亡率		死亡率
大館市	悪性新生物	320	462.2	心疾患	181	15.0	脳血管疾患	139	11.5	老衰	80	6.6	肺炎	78	6.5	
		462.2			261.4			200.8			115.5			112.7		
		26.6			15.0			11.5			6.6			6.5		
鹿角市	悪性新生物	141	484.7	心疾患	95	17.5	脳血管疾患	67	12.3	肺炎	49	9.0	老衰	28	5.2	
		484.7			326.6			230.3			168.5			96.3		
		26.0			17.5			12.3			9.0			5.2		
小坂町	悪性新生物	31	648.5	心疾患	27	23.3	肺炎	14	12.1	老衰	9	7.8	脳血管疾患	5	4.3	
		648.5			564.9			292.9			188.3			104.6		
		26.7			23.3			12.1			7.8			4.3		
管内計	悪性新生物	492	478.3	心疾患	303	16.3	脳血管疾患	220	11.8	肺炎	141	7.6	老衰	117	6.3	
		478.3			293.9			213.9			136.8			113.5		
		26.4			16.3			11.8			7.6			6.3		
秋田県	悪性新生物	4,137	432.9	心疾患	2,068	13.4	老衰	1,496	9.7	脳血管疾患	1,467	9.5	肺炎	895	5.8	
		432.9			216.4			156.5			153.5			93.7		
		26.9			13.4			9.7			9.5			5.8		

※ 死亡数、死亡率は、令和2年秋田県衛生統計年鑑(秋田県健康福祉部健康づくり推進課:令和4年4月公表)による。

※ 管内の肺炎、老衰の死亡率は、令和2年秋田県衛生統計年鑑(秋田県健康福祉部健康づくり推進課:令和4年4月公表)を用いて大館福祉環境部で算出。

(4) 三大死因による死亡数・死亡率(年次別)

(単位:人、人口10万対)

死因	区分	28年		29年		30年		元年		2年	
		死亡数	死亡率	死亡数	死亡率	死亡数	死亡率	死亡数	死亡率	死亡数	死亡率
悪性新生物	大館市	324	455.6	324	455.6	309	440.9	344	490.8	320	462.2
	鹿角市	131	432.3	131	432.3	122	402.6	134	450.8	141	484.7
	小坂町	30	603.5	30	603.5	34	684.0	26	536.9	31	648.5
	管内計	485	455.9	485	455.9	465	437.1	504	481.6	492	477.2
	県計	4,218	430.1	4,218	430.1	4,147	422.9	4,158	431.8	4,137	432.9
	全国計	372,986	298.3	373,365	299.5	373,584	300.7	376,425	304.2	378,385	306.6
心疾患	大館市	128	180.0	128	180.0	158	225.4	162	231.1	181	261.4
	鹿角市	78	257.4	78	257.4	101	333.3	88	296.0	95	326.6
	小坂町	14	281.6	14	281.6	11	221.3	18	371.7	27	564.9
	管内計	220	206.8	220	206.8	270	253.8	268	256.1	303	293.9
	県計	2,086	212.7	2,086	212.7	2,091	213.2	2,046	211.8	2,068	216.4
	全国計	198,006	158.4	204,868	164.4	208,221	167.6	207,714	167.9	205,596	166.6
脳血管疾患	大館市	148	208.1	148	208.1	120	171.2	155	221.2	139	200.8
	鹿角市	69	227.7	69	227.7	72	237.6	61	205.2	67	230.3
	小坂町	11	221.2	11	221.2	7	140.8	10	206.5	5	104.6
	管内計	228	214.3	228	214.3	199	188.0	226	215.9	211	204.6
	県計	1,615	164.7	1,615	164.7	1,542	157.2	1,625	168.2	1,467	153.5
	全国計	109,320	87.4	109,896	88.2	108,186	87.1	106,552	86.1	102,978	83.5

※ 数値は、令和2年秋田県衛生統計年鑑(秋田県健康福祉部健康づくり推進課:令和4年4月公表)による。

2 老人福祉関係

(1) 高齢者人口の状況

令和3年7月1日現在

区分 市町別	人 口	65歳以上				75歳以上(再掲)			
		男	女	計	比率	男	女	計	比率
大館市	68,160	11,163	16,232	27,395	40.2%	5,187	9,682	14,869	21.8%
鹿角市	28,598	4,851	7,103	11,954	41.8%	2,166	4,277	6,443	22.5%
小坂町	4,646	871	1,312	2,183	47.0%	416	844	1,260	27.1%
管内計	101,404	16,885	24,647	41,532	41.0%	7,769	14,803	22,572	22.3%
秋田県	939,855	150,406	211,606	362,012	38.5%	67,582	121,184	188,766	20.1%

(2) 65歳以上人口の推移

① 5年毎

区分 市町別	平成12年度 (2000年)		平成17年度 (2005年)		平成22年度 (2010年)		平成27年度 (2015年)		令和2年度 (2020年)	
	人 口	比 率	人 口	比 率	人 口	比 率	人 口	比 率	人 口	比 率
大館市	15,851	23.9%	23,878	28.8%	25,194	32.1%	26,757	36.0%	27,585	39.9%
鹿角市	10,336	26.2%	11,220	30.4%	11,458	33.5%	11,779	37.0%	12,017	41.1%
小坂町	2,129	29.5%	2,294	34.3%	2,270	37.0%	2,303	42.0%	2,198	46.2%
比内町	3,365	27.9%	-	-	-	-	-	-	-	-
田代町	2,276	29.0%	-	-	-	-	-	-	-	-
管内計	33,957	25.5%	37,392	29.6%	38,922	32.7%	40,839	36.6%	41,800	40.5%
秋田県	278,610	23.4%	307,228	26.7%	321,336	29.5%	344,873	33.6%	361,434	37.9%

※各年7月1日現在。

② 直近の5年

区分 市町別	平成29年度 (2017年)		平成30年度 (2018年)		令和元年度 (2019年)		令和2年度 (2020年)		令和3年度 (2021年)	
	人 口	比 率	人 口	比 率	人 口	比 率	人 口	比 率	人 口	比 率
大館市	27,333	37.8%	27,538	38.6%	27,636	39.3%	27,585	39.9%	27,395	40.2%
鹿角市	11,932	38.5%	11,964	39.3%	11,993	40.2%	12,017	41.1%	11,954	41.8%
小坂町	2,237	43.8%	2,231	44.6%	2,210	45.4%	2,198	46.2%	2,183	47.0%
管内計	41,502	38.3%	41,733	39.1%	41,839	39.9%	41,800	40.5%	41,532	41.0%
秋田県	353,786	35.5%	357,125	36.3%	359,478	37.1%	361,434	37.9%	362,012	38.5%

※各年7月1日現在。

● (1) (2) は県長寿社会課「老人月間関係資料」による。

3 介護保険関係

(1) 要介護認定の審査判定状況

令和3年3月31日現在

区分 市町別	要支援	要支援	要介護	要介護	要介護	要介護	要介護	計	
	1	2	1	2	3	4	5		
大館市	480	809	921	1,143	930	774	550	5,607	
鹿角市	201	205	487	309	312	416	245	2,175	
小坂町	13	9	91	48	62	59	53	335	
管内計	694	1,023	1,499	1,500	1,304	1,249	848	8,117	
管内計	2年度	619	1,011	1,509	1,541	1,290	1,251	882	8,103
	元年度	536	975	1,504	1,588	1,271	1,210	922	8,006
	30年度	476	876	1,644	1,541	1,259	1,187	982	7,965
秋田県	8,040	8,362	15,982	13,221	11,137	10,224	7,208	74,174	

※県長寿社会課調べ

(2) 介護保険指定事業者の状況

① 居宅サービス・施設サービス

令和3年4月1日現在

事業種別	市町別				管内計			秋田県
	大館市	鹿角市	小坂町	管内計	2年度	元年度	30年度	
1 居宅介護支援事業	25	10	3	38	37	40	40	397
2 居宅サービス事業	99	35	5	139	137	136	135	1,244
1) 訪問介護	22	8	0	30	30	31	29	263
2) 訪問入浴介護	4	1	0	5	5	5	5	27
3) 訪問看護	7	1	0	8	7	7	6	72
4) 訪問リハビリテーション	2	1	0	3	3	3	3	17
5) 居宅療養管理指導	0	0	0	0	0	0	0	1
6) 通所介護	18	4	1	23	23	22	26	202
7) 通所リハビリテーション	3	4	0	7	7	7	7	54
8) 短期入所生活介護	20	8	4	32	31	29	27	319
9) 短期入所療養介護	3	4	0	7	7	8	8	57
10) 特定施設入所者生活介護	4	2	0	6	6	6	6	61
11) 福祉用具貸与	8	1	0	9	9	9	9	84
12) 福祉用具販売	8	1	0	9	9	9	9	87
3 介護保険施設	12	10	2	24	24	25	25	186
1) 介護老人福祉施設(特養)	8	4	2	14	14	14	14	124
2) 介護老人保健施設	3	4	0	7	7	8	8	56
3) 介護療養型医療施設	0	1	0	1	1	1	2	1
4) 介護医療院	1	1	0	2	2	2	1	5
合計	136	55	10	201	198	201	200	1,827

※県長寿社会課調べ

※居宅サービス及び施設サービスは県が指定及び監督を行うサービス。

②地域密着型サービス・地域支援事業

令和3年4月1日現在

事業種別	市町別				管内計			秋田県
	大館市	鹿角市	小坂町	管内計	2年度	元年度	30年度	
1 地域密着型サービス事業	34	20	4	58	57	55	55	550
1) 定期巡回・随時対応型訪問介護看護	0	0	0	0	0	0	0	14
2) 夜間対応型訪問介護	0	0	0	0	0	0	0	1
3) 認知症対応型通所介護	5	3	1	9	9	9	8	47
4) 小規模多機能型居宅介護	3	2	0	5	5	5	5	70
5) 認知症対応型共同生活介護	16	7	1	24	23	23	24	203
6) 地域密着型特定施設入居者生活介護	1	1	1	3	3	3	3	14
7) 地域密着型介護老人福祉施設	1	3	0	4	4	3	3	36
8) 複合型サービス	0	0	0	0	0	0	0	5
9) 地域密着型通所介護	8	4	1	13	13	12	12	160
2 地域密着型介護予防サービス事業	24	11	2	37	35	35	36	311
1) 介護予防認知症対応型通所介護	5	3	1	9	8	8	8	44
2) 介護予防小規模多機能型居宅介護	3	2	0	5	5	5	5	68
3) 介護予防認知症対応型共同生活介護	16	6	1	23	22	22	23	199
3 介護予防支援事業	7	4	1	12	12	12	12	65
合計	65	35	7	107	104	102	103	926

※ 県長寿社会課調べ

※ 地域密着型(介護予防)サービス事業及び介護予防支援事業は、平成18年4月の創設で、市町村が指定・監督を行うサービス。

(3)介護保険施設の状況

令和3年4月1日現在 [単位:人]

施設別		区分	施設定員 (うちユニット)	入所 申込 者数	要介護度別内訳				
					要介護度 1	要介護度 2	要介護度 3	要介護度 4	要介護度 5
介 特 護 別 老 養 人 護 老 福 社 ホ 施 ム 設)	大 館 市	水 交 苑	100 (0)	371	1	27	162	123	58
		山 館 苑	50 (50)						
		神 山 荘	60 (0)						
		つくし 苑	110 (0)						
		やまぼうし	70 (0)						
		長 慶 荘	60 (0)						
		はなみずき	60 (60)						
		大館南ガーデン	80 (80)						
	鹿 角 市	東 恵 園	56 (0)	91	1	5	38	35	12
		ケアホームおおゆ	90 (30)						
		はなわあいの	29 (29)						
		月 山 の 郷	29 (29)						
		鹿 南 の 郷	29 (29)						
		鹿角微笑苑	100 (100)						
小 坂 町	サンホーム大石平	50 (0)	15	2	3	5	4	1	
	あかしあの郷	40 (40)							
小 計		1,013 (447)	477	4	35	205	162	71	
介 護 老 人 保 健 施 設	大 館 市	大 館 園	150 (0)	36	4	11	20	11	3
		成 寿 苑	100 (0)						
		大館ひかり苑	50 (0)						
	鹿 角 市	いこいの里	100 (0)	43	8	11	12	9	3
		け ま な い	14 (0)						
		大 深	19 (0)						
		け い あ い	29 (0)						
小 計		462 (0)	92	12	22	32	20	6	
設 介 護 療 養 型 医 療 施 設	大 館 市	西大館病院	134 (0)	-	-	-	-	-	
	鹿 角 市	鹿角中央病院	52 (0)	-	-	-	-	-	
		大湯リハビリ温泉病院	42 (0)	-	-	-	-	-	
	小 計		228 (0)	-	-	-	-	-	
合 計		1,703 (447)	569	16	57	237	182	77	

※県長寿社会課調べ

※入所申込者数は在宅からの入所申込みを集計したものであり、入院中・施設入所中の申込みは含まれない。

(4) 短期入所施設の状況

令和3年4月1日現在 [単位:人]

市町別	事業所名称	利用定員
大館市	1 ショートステイ神山荘	10
	2 大館市特別養護老人ホームつくし苑指定短期入所生活介護事業所	10
	3 特別養護老人ホーム山館苑指定短期入所生活介護事業所	10
	4 ショートステイとんぼ	20
	5 ショートステイ鮎乃里	32
	6 ショートステイ大寿	29
	7 ショートステイとんぼ新町	20
	8 ショートステイさくら	30
	9 ショートステイなでしこ	31
	10 ショートステイほのぼの	20
	11 ショートステイ長慶荘	10
	12 はなみずき指定短期入所生活介護事業所	空床利用
	13 指定短期入所生活介護事業所やまぼうし	10
	14 ショートステイおこう	40
	15 ショートステイまごころ	33
	16 ショートステイとんぼ釈迦内	33
	17 ショートステイ大館南	空床利用
	18 ショートステイ縁	20
	19 ショートステイかきの木	30
	小計	358
鹿角市	1 東恵園指定短期入所生活介護事業所	11
	2 ケアホームおおゆ短期入所生活介護事業所	19
	3 医療法人楽山会ショートステイ温泉保養館おおゆ	25
	4 ショートステイ大寿 十和田	30
	5 ショートステイはなわあいの	29
	6 介護老人福祉施設 鹿角微笑苑	空床利用
	小計	114
小坂町	1 サンホーム大石平指定短期入所生活介護事業所	10
	2 ショートステイあかしあの郷	10
	小計	20
合 計		492

※県長寿社会課調べ

4 学生実習指導関係

地域における保健所及び市町村の機能を理解し、保健師等の役割と保健活動について知識を習得することを目的に、下記のとおり看護実習生等の指導を実施した。

看護実習生指導

学 校 名	科 名	実 人 員	延べ日数	期 間
秋田看護福祉大学	看護福祉学部看護学科4年	8名	5日間	8/2～8/6

その他実習生指導

学 校 名	科 名	実 人 員	延べ日数	期 間
宮城学院女子大学	生活科学部食品栄養学科3年	1名	5日間	8/23～8/27

5 地域保健活動従事者

令和4年4月1日現在

	保健師数	栄養士数
大 館 市	23	3
鹿 角 市	14	1
小 坂 町	4	0
大館福祉環境部	8	3 ※
計	49	7

※山本・鷹巣阿仁福祉環境部と兼務

6 県庁出前講座実績

講 座 名	実 施 回 数	延 べ 人 数
感 染 症 予 防	0	0
食 品 衛 生	1	35
生 活 習 慣 病 予 防	0	0
計	1	35

7 身体障害者福祉関係

(1) 身体障害者手帳所持者の状況

[出典：令和3年度身体障害者基礎調査]

① 障害別

令和4年3月31日現在、単位：人

区 分		大 館 市	鹿 角 市	小 坂 町	管 内 計	秋 田 県
障 害	視覚障害	241	68	22	331	2,765
	聴覚・平衡機能障害	298	107	22	427	4,177
	音声・言語・そしゃく機能障害	29	12	2	43	564
	肢体不自由	2,026	855	164	3,045	27,220
害	上肢	841	325	66	1,232	10,258
	下肢	1,001	466	81	1,548	14,457
	体幹	183	64	17	264	2,483
	運動機能	1	0	0	1	22
内部障害		1,119	482	86	1,687	14,370
分 類	心臓機能障害	688	264	56	1,008	8,387
	じん臓機能障害	167	85	9	261	2,625
	呼吸器機能障害	100	40	7	147	984
	ぼうこう・直腸機能障害	148	86	14	248	2,181
	小腸機能障害	3	0	0	3	40
	免疫機能障害	5	2	0	7	45
	肝臓障害	8	5	0	13	108
計		3,713	1,524	296	5,533	49,096
令和3年3月31日現在		4,004	1,590	311	5,905	50,540
令和2年3月31日現在		4,144	1,616	316	6,076	51,640
平成31年3月31日現在		4,320	1,633	328	6,281	52,628

② 等級別

令和4年3月31日現在、単位：人

区 分		大 館 市	鹿 角 市	小 坂 町	管 内 計	秋 田 県
等 級	1 級	1,002	338	77	1,417	14,269
	2 級	624	277	49	950	7,636
	3 級	715	344	63	1,122	9,569
	4 級	859	387	71	1,317	11,761
	5 級	228	99	14	341	2,875
	6 級	285	79	22	386	2,986
計		3,713	1,524	296	5,533	49,096

8 知的障害児・者福祉関係

(1) 知的障害児の状況

[出典：令和3年度知的障害児（者）現況調査]

ア 知的障害児総括表

《令和4年3月31日現在》

区分		軽度		中度		重度		最重度		重症心身		総数			
		男	女	男	女	男	女	男	女	男	女	男	女	計	
大館市	総数	63	17	10	7	8	6	7	1	1		89	31	120	
	内訳	施設利用	45	16	6	5	8	6	7	1	1		67	28	95
		在宅	18	1	4	2							22	3	25
鹿角市	総数	38	14		1	3		5	1		1	46	17	63	
	内訳	施設利用	11	5			2		5	1		1	18	7	25
		在宅	27	9		1	1						28	10	38
小坂町	総数	6										6		6	
	内訳	施設利用	3									3		3	
		在宅	3									3		3	
計	総数	107	31	10	8	11	6	12	2	1	1	141	48	189	
	内訳	施設利用	59	21	6	5	10	6	12	2	1	1	88	35	123
		在宅	48	10	4	3	1						53	13	66
全県	総数	495	214	141	77	127	58	84	47	40	31	887	427	1,314	
	内訳	施設利用	225	91	84	46	103	48	60	34	34	24	506	243	749
		在宅	270	123	57	31	24	10	24	13	6	7	381	184	565

イ 施設利用児童の状況

《令和4年3月31日現在》

施設種別		大館市	鹿角市	小坂町	管内計	全県
入所施設	福祉型障害児入所施設	2 (1)	3	1	6 (1)	36 (1)
	医療型障害児入所施設(重心)	2			2	7
	医療型障害児入所施設(肢体)					2
	上記以外の施設					8
	小計	4 (1)	3	1	8 (1)	53 (1)
通所施設	児童発達支援	39	5		44	117
	医療型児童発達支援					65
	放課後等ディサービス	52	14	2	68	508
	保育所等訪問支援		2		2	3
	上記以外の施設		1		1	3
	小計	91	22	2	115	696
合計		95 (1)	25	3	123 (1)	749 (1)

※()は、他県施設に入所している児童について再掲

ウ 在宅児の状況

《令和4年3月31日現在》

区分		大館市	鹿角市	小坂町	計	全県
学齢前児童数		2	3	1	6	69
学齢児童数	特別支援学級在籍	6	20		26	153
	普通学級在籍		6		6	18
	特別支援学校在籍	17	1		18	165
	(訪問教育)					(1)
	修学猶子					
学齢後児童数	在宅数		8	2	10	160
	(特別支援学校)		(7)	(2)	(9)	(121)
	(就労中)					(2)
合計		25	38	3	66	565

※()の人数は再掲

(2) 知的障害者の状況

[出典：令和3年度知的障害児(者)現況調査]

ア 知的障害者総括表

(令和4年3月31日現在)

区分		軽度		中度		重度		最重度		重症心身		総数			
		男	女	男	女	男	女	男	女	男	女	男	女	計	
大館市	総数	130	57	83	56	110	97	51	19	21	13	395	242	637	
	内訳	施設利用	48	19	56	34	92	76	48	15	9	8	253	152	405
		在宅(就労中)	82 (38)	38 (17)	27 (14)	22 (8)	18 (1)	21 (1)	3	4	12	5	142 (53)	90 (26)	232 (79)
鹿角市	総数	33	24	37	30	34	33	19	20	5	6	128	113	241	
	内訳	施設利用	12	9	21	19	32	30	16	20	4	2	85	80	165
		在宅(就労中)	21 (9)	15 (7)	16 (6)	11 (2)	2 (1)	3	3		1	4	43 (16)	33 (9)	76 (25)
小坂町	総数	14	6	9	4	12	5	8	2			43	17	60	
	内訳	施設利用	5	4	2	3	10	4	8	2			25	13	38
		在宅(就労中)	9 (6)	2 (2)	7 (1)	1 (1)	2 (1)	1 (1)					18 (8)	4 (4)	22 (12)
計	総数	177	87	129	90	156	135	78	41	26	19	566	372	938	
	内訳	施設利用	65	32	79	56	134	110	72	37	13	10	363	245	608
		在宅(就労中)	112 (53)	55 (26)	50 (21)	34 (11)	22 (3)	25 (2)	6	4	13	9	203 (77)	127 (39)	330 (116)
全県	総数	1,403	700	1,018	658	1,482	1,149	610	462	185	174	4,698	3,143	7,841	
	内訳	施設利用	598	294	630	401	1,259	929	515	373	105	110	3,107	2,107	5,214
		在宅(就労中)	805 (298)	406 (126)	388 (95)	257 (44)	223 (13)	220 (13)	95	89	80	64	1,591 (406)	1,036 (183)	2,627 (589)

イ 施設利用者の状況

(令和4年3月31日現在)

施設種別		大館市	鹿角市	小坂町	管内計	全県
入所施設	障害者支援施設	170 (6)	52	7	229 (6)	1,943 (12)
	救護施設	10	5 (3)		15 (3)	101 (16)
	老人関係施設	2	6 (1)	1	9 (1)	94 (1)
	小計	182 (6)	63 (4)	8	253 (10)	2,138 (29)
通所施設	生活介護	49	46	10	105	1,211
	自立訓練(機能・生活)	1			1	39
	就労移行支援	9	2		11	31
	就労継続支援(A・B)	127	50	12	189	1,570
	地域活動支援センター	3	2		5	38
	宿泊型自立訓練					1
	福祉ホーム	1			1	1
	ケアホーム・グループホーム	33		8	41	164
	その他		2		2	21
小計	223	102	30	355	3,076	
合計	405 (6)	165 (4)	38	608 (10)	5,214 (29)	

※入所施設の()内は、他県の施設入所者について再掲

ウ 在宅者の状況

(令和4年3月31日現在)

内容	大館市	鹿角市	小坂町	管内計	全県
就労中	79	25	12	116	589
在宅サービス利用	25	4	4	33	237
家事手伝い	21	7	1	29	142
入院	15	7	1	23	138
その他	92	33	4	129	1,521
計	232	76	22	330	2,627

9 精神保健福祉関係

(1) 精神障害者の状況

① 病類別

令和4年3月31日現在

病類	統合失調症等	気分(感情)障害	てんかん	含む				精神作用物質に及び害				精神遅滞	成人の人格及び行動の障害	神経症性障害等	生理的障害及び身体的要因の行動症候群	心理的発達の障害	緒の障害等	小児期・青年期の行動及び情	その他	合計
				症器	状態	性精神	を合	精	神	作	用									
市町別	総数	アルツハイマー型	血管性認知症	その他	総数	アルコール使用による	覚醒剤による	その他	総数	アルコール使用による	覚醒剤による	その他	成人の人格及び行動の障害	神経症性障害等	生理的障害及び身体的要因の行動症候群	心理的発達の障害	緒の障害等	小児期・青年期の行動及び情	その他	合計
大館市	503	409	174	340	235	24	81	67	62	0	5	65	8	198	3	87	51	7	1,912	
鹿角市	187	148	57	73	46	7	20	15	15	0	0	15	1	44	0	40	22	1	603	
小坂町	44	24	24	19	16	2	1	2	2	0	0	8	2	8	0	11	2	0	144	
管内計	734	581	255	432	297	33	102	84	79	0	5	88	11	250	3	138	75	8	2,659	
2年度	801	570	250	350	207	26	117	79	74	0	5	96	10	209	6	120	61	15	2,567	
元年度	781	517	216	416	271	25	120	69	65	0	4	95	6	180	6	99	47	17	2,449	
30年度	841	607	231	143	60	6	77	45	45	0	0	99	11	208	7	93	37	16	2,338	
29年度	850	620	228	161	66	15	80	45	44	0	1	118	15	213	8	70	28	14	2,370	
28年度	815	588	226	141	52	10	79	38	36	1	1	116	13	183	7	52	20	15	2,214	
27年度	796	572	228	111	39	7	65	34	33	0	1	107	16	162	7	41	8	15	2,097	

② 入院・在宅別

令和4年3月31日現在

区分	入 院			在 宅			合計
	措 置	医療保護	計	自立支援医療	その他 (任意入院含む)	計	
市町別	措 置	医療保護	計	自立支援医療	その他 (任意入院含む)	計	合計
大館市	0	87	87	1,288	537	1,825	1,912
鹿角市	0	23	23	455	125	580	603
小坂町	0	5	5	112	27	139	144
管内計	0	115	115	1,855	689	2,544	2,659
2年度	0	118	118	1,781	668	2,449	2,567
元年度	1	97	98	1,764	587	2,351	2,449
30年度	0	81	81	1,740	517	2,257	2,338
29年度	0	95	95	1,692	583	2,275	2,370
28年度	0	100	100	1,666	448	2,114	2,214
27年度	0	99	99	1,560	438	1,998	2,097

③措置入院・医療保護入院・自立支援医療受給・病類別

令和4年3月31日現在

病 類	統 合 失 調 症 等	気 分 (感 情) 障 害	てんかん	症 器	状 質	性 質	を 含 む 障 害	精 神 行 動	作 用 精 神	物 質 及 び 精 神 障 害		精 神 遅 滞	成 人 の 人 格 及 び 行 動 の 障 害	神 經 症 性 障 害 等	生 理 的 障 害 及 び 身 体 的 要 因 の 行 動 症 候 群	心 理 的 発 達 の 障 害	小 児 期・ 青 年 期 の 行 動 及 び 情 緒 の 障 害 等	そ の 他	合 計	
										覚 醒 剤 による	そ の 他									
受療状況																				
管内計	措置入院	0	0	0	0	0	0	0	0	0	0	0	0	0	0	0	0	0	0	0
	医療保護入院	48	5	1	57	47	6	4	1	1	0	0	1	0	1	0	1	0	0	115
	自立支援医療	608	481	240	61	30	1	30	40	40	0	0	74	7	195	2	90	57	0	1,855
	その他(在宅等)	80	95	15	314	224	23	67	43	38	0	5	14	4	55	1	47	19	8	695
	計	736	581	256	432	301	30	101	84	79	0	5	89	11	251	3	138	76	8	2,665
2年度	措置入院	0	0	0	0	0	0	0	0	0	0	0	0	0	0	0	0	0	0	0
	医療保護入院	54	6	1	55	41	3	11	1	1	0	0	1	0	0	0	0	0	0	118
	自立支援医療	606	481	225	60	30	0	30	36	36	0	0	76	4	171	3	70	49	0	1,781
元年度	措置入院	1	0	0	0	0	0	0	0	0	0	0	0	0	0	0	0	0	0	1
	医療保護入院	49	4	0	39	24	2	13	2	1	0	1	3	0	0	0	0	0	0	97
	自立支援医療	618	471	210	66	31	2	33	35	35	0	0	78	4	168	6	65	42	1	1,764
30年度	措置入院	0	0	0	0	0	0	0	0	0	0	0	0	0	0	0	0	0	0	0
	医療保護入院	51	2	0	23	11	2	10	2	2	0	0	3	0	0	0	0	0	0	81
	自立支援医療	631	479	201	72	29	1	42	33	33	0	0	76	4	157	5	57	23	2	1,740
29年度	措置入院	0	0	0	0	0	0	0	0	0	0	0	0	0	0	0	0	0	0	0
	医療保護入院	57	5	0	29	12	4	13	0	0	0	0	3	0	1	0	0	0	0	95
	自立支援医療	627	467	188	62	22	1	39	31	31	0	0	87	7	154	5	44	19	1	1,692
28年度	措置入院	0	0	0	0	0	0	0	0	0	0	0	0	0	0	0	0	0	0	0
	医療保護入院	60	6	0	28	14	2	12	0	0	0	0	6	0	0	0	0	0	0	100
	自立支援医療	622	452	196	71	25	2	44	30	30	0	0	86	7	149	4	33	16	0	1,666
27年度	措置入院	0	0	0	0	0	0	0	0	0	0	0	0	0	0	0	0	0	0	0
	医療保護入院	58	11	2	21	11	4	6	0	0	0	0	5	0	1	0	0	1	0	99
	自立支援医療	610	440	184	57	20	1	36	23	23	0	0	77	8	127	3	26	5	0	1,560

(2) 精神保健福祉相談・訪問指導事業

(令和3年度)

区 分	相談指導		訪問指導	
	相談実人員	相談延人員	訪問実人員	訪問延人員
①社会復帰関連	0	0	0	0
②高齢者精神保健関連	2	2	0	0
③アルコール関連	4	4	4	14
④薬物関連	0	0	0	0
⑤ギャンブル関連	2	3	1	4
⑥ゲーム関連	0	0	0	0
⑦思春期関連	1	1	0	0
⑧心の健康づくり (社会生活において生じるストレスの増大による精神疾患に陥らないための心の健康づくりに 関する相談及び精神症状が疑われるが精神疾患と診断されていないもの)	8	20	1	2
⑨その他 (精神疾患と診断されているが、上記項目に当てはまらないものを記入。)	48	289	13	73
* 治療中断者の相談は、下段に再掲。	(0)	(0)	()	()
総 計	65	319	18	89

(3) 精神障害者保健福祉手帳所持者数

令和4年3月31日現在

市 町 名	1級	2級	3級	計
大 館 市	105	421	120	646
鹿 角 市	68	177	45	290
小 坂 町	26	29	11	66
管 内 計	199	627	176	1002

(4) 秋田県精神科救急医療体制整備事業

年月日	内 容	参加人員	対象者	会 場
令和3年12月	秋田県精神科救急医療体制地域連絡調整会議(大館・鹿角精神科救急医療圏)構成員へのアンケート調査の実施	11名	病院、診療所、警察署、消防本部等	—

(5) 認知症サポーター養成講座

年月日	内 容	参加人数	対象者	会場
令和3年5月28日	認知症キャラバンメイト職員による講話、DVD視聴	21名	大館福祉環境部 北児童相談所 職員	大館福祉環境部内

(6) その他

年月日	内 容	参加人数	対象者	会場
令和3年6月29日	大館鹿角北秋田地域 ひきこもり相談支援担当者連絡会	14名	大館鹿角北秋田地域のひきこもり相談支援担当者	秋田県北部老人福祉総合エリア
令和3年12月13日	ひきこもり相談支援担当者研修会	13名	大館鹿角北秋田地域のひきこもり相談支援担当者	秋田県北部老人福祉総合エリア
令和3年7月30日	依存症相談支援担当者連絡会議	11名	管内依存症相談支援担当者	秋田県北部老人福祉総合エリア

◎企画福祉課

児童・生活保護班

1 児童福祉関係

(1) 児童人口

令和3年10月1日

区分 \ 市町別	大館市	鹿角市	小坂町	管内計	秋田県
0歳	293	131	17	441	4,397
1歳	292	123	19	434	4,441
2歳	362	148	16	526	4,804
3歳	343	132	25	500	5,077
4歳	375	155	19	549	5,417
5歳	386	156	25	567	5,732
6歳	422	167	13	602	5,882
7歳	388	192	27	607	6,049
8歳	429	182	16	627	6,256
9歳	459	210	24	693	6,467
10歳	457	229	26	712	6,696
11歳	479	215	30	724	6,890
12歳	516	239	27	782	7,008
13歳	530	224	34	788	7,329
14歳	515	258	33	806	7,459
15歳	548	233	26	807	7,415
16歳	594	222	35	851	7,623
17歳	527	234	37	798	7,770
計	7,915	3,450	449	11,814	112,712

※ 児童人口は「秋田県年齢別人口流動調査結果[速報](県調査統計課)」による。

(2) 児童健全育成施設等の状況

令和3年5月1日

区分 \ 市町別	小・中学校						放課後児童クラブ	(法最低基準適合施設) 児童館数
	小学校		中学校		計			
	校数	児童数	校数	生徒数	校数	児童・生徒数		
大館市	17	2,712	9	1,616	26	4,328	19	8
鹿角市	6	1,247	4	692	10	1,939	8	1
小坂町	1	152	1	87	2	239	1	1
合計	24	4,111	14	2,395	38	6,506	28	10

※ 小・中学校数及び児童数は「学校統計一覧(秋田県教育委員会)」による。
放課後児童クラブは「放課後児童クラブ一覧(次世代・女性活躍支援課)」による。
児童館数は「令和3年度社会福祉施設法人便覧(福祉政策課)R3.6月末現在」による。

ウ 年齢別児童受付

(令和3年度・件数)

区分	所管町村内														計	児童虐待通告	いじめ相談	児童買春等被害相談	
	養護相談		障害相談						非行相談		育成相談								その他の相談
	児童虐待相談	その他の相談	保健相談	肢体不自由相談	視聴覚障害相談	相言談語発達障害等	重症心身障害相談	知的障害相談	発達障害相談	ぐ犯行為等相談	触法行為等相談	性格行動相談	不登校相談	適正相談					
0歳																			
1歳																			
2歳																			
3歳																			
4歳						2						1							
5歳						2	1					4							
6歳												1							
7歳																			
8歳																			
9歳																			
10歳																			
11歳																			
12歳																			
13歳																			
14歳																			
15歳																			
16歳																			
17歳																			
18歳以上																			
計						4	1					9	1					15	

年齢別

エ 相談種類別処理

(令和3年度・件数)

相談種類別	北福祉事務所										秋田県				合計
	処理件数(年度中)										市町村		県福祉事務所		
	面談指導			児童相談所送致							計	未処理件数 (年度末現在)	市町村	未処理件数 (年度末現在)	
	助言指導	継続指導	他機関あつせん	児童相談所送致	社会的障害者福祉司 福祉主事指導	助産または母子保護 県の実施に係る都道府 知事への報告	その他	計	未処理件数 (年度末現在)	市町村					
養護相談												428	23	451	
保健相談												348	3	351	
障害相談	肢体不自由相談											45		45	
	視聴覚障害相談											3		3	
	言語発達障害等相談	4										1		1	
	重症心身障害相談	1										117	22	139	
	知的障害相談											3	1	4	
非行相談	発達障害相談											25		25	
	ぐ犯行為等相談											79		79	
	触法行為等相談											4		4	
育成相談	性格行動相談	9										6		6	
	不登校相談		1									259	15	274	
	適正相談											88	5	93	
その他の相談	育児・しつけ相談											4	1	5	
	計	14	1									258		258	
												71		71	
												1,739	70	1,809	

再掲												7			7
いじめ相談															
児童買春等被害相談															

(4) 児童扶養手当支給の状況

① 町村別受給者状況

令和4年3月31日現在

町村名	受給者数	対象児童数	全部支給	一部停止	全部停止
小坂町	35	48	16	19	5
上小阿仁村	6	15	2	4	3
合計	41	63	18	23	8

② 新規認定・資格喪失等処理件数

令和3年度

町村名	処理区分 認定請求受付				管外からの 転入者数	資格喪失	管外への 転出者数
	認定	却下	取下	未処理			
小坂町	5	2			1	2	
上小阿仁村							
合計	5	2			1	2	

(5) 特別児童扶養手当支給の状況

① 市町村別受給者状況

令和4年3月31日現在

市町村名	受給者数	対象児童数		全部支給	全部停止
		1級	2級		
大館市	160	42	129	153	7
鹿角市	80	18	66	79	1
北秋田市	61	25	41	60	1
小坂町	6	1	8	6	
上小阿仁村	2	1	1	2	
合計	309	87	245	300	9

② 新規認定・資格喪失等処理件数

令和3年度

市町村名	処理区分 認定請求受付				管外からの 転入者数	資格喪失	管外への 転出者数
	認定	却下	取下	未処理			
大館市	22	18			2		2
鹿角市	25	11					4
北秋田市	6	6					
小坂町	2	2					
上小阿仁村	1	1					
合計	56	38			2		6

2 母子、寡婦及び父子福祉関係

(1) 年齢別・原因別母子世帯の状況

令和3年8月1日現在

区分	母の年齢別世帯数							原因別世帯数											
	20歳未満	20歳代	30歳代	40歳代	50歳代	60歳以上	計	死別					離婚	遺棄	行方不明	配偶者の障害	未婚の母	拘禁・その他	計
								病死	交通事故	産業災害	その他	小計							
大館市	0	56	250	375	103	6	790	30	2	1	9	42	640	0	0	7	86	15	790
鹿角市	0	13	93	144	37	1	288	12	0	0	10	22	248	0	0	0	18	0	288
北秋田市	0	19	90	115	32	3	259	8	0	1	0	9	221	0	0	1	26	2	259
小坂町	0	9	18	18	9	0	54	5	0	0	2	7	42	0	0	0	5	0	54
上小阿仁村	0	0	2	5	0	0	7	0	0	0	1	1	5	0	0	0	1	0	7
合計	0	97	453	657	181	10	1,398	55	2	2	22	81	1,156	0	0	8	136	17	1,398
秋田県	4	650	3,076	4,417	1,178	277	9,602	425	24	15	125	589	8,035	7	4	39	810	118	9,602

(2) 母子世帯における母の就労状況並びに子どもの状況

令和3年8月1日現在

区分	母の就労状況別世帯数					子どもの状況（人数）								
	自営業主	常用雇用者	・臨時・日職雇・パート他	無職・不明	計	未就学	小学生	中学生	高校・高专	大学・短大	専修学校・その他	就業	無職・その他	計
市町村別														
大館市	11	402	315	62	790	140	315	242	297	39	10	45	83	1,171
鹿角市	13	151	110	14	288	43	135	96	95	26	16	26	0	437
北秋田市	11	166	66	16	259	49	110	79	91	9	6	22	9	375
小坂町	1	25	10	18	54	13	24	13	13	0	2	13	15	93
上小阿仁村	0	6	1	0	7	0	5	1	4	1	1	1	0	13
合計	36	750	502	110	1,398	245	589	431	500	75	35	107	107	2,089
秋田県	290	5,142	2,988	1,182	9,602	1,886	4,002	2,826	3,378	286	176	438	636	13,628

(3) 母子寡婦相談状況

令和3年度、単位：件数

区 分	生 活 一 般										児 童					
	住 宅	医 療・健康	家庭紛争		就 労	結 婚	養 育 費	借 金	そ の 他	小 計	養 育	教 育	非 行	就 職	そ の 他	小 計
			夫等の暴力	その他												
大館市	1	1	5	6	6	1		2	3	25						
鹿角市		5	6	4	1	6		1	33	56	10	6			1	17
北秋田市	2	1			4		1		4	12		2			1	3
北福祉					2				2	4						
小坂町																
上小阿仁村																
他(3市)					2				2	4						
合 計	3	7	11	10	13	7	1	3	42	97	10	8			2	20
秋 田 県	19	94	17	34	95	32	9	9	192	501	68	191	4	3	186	452

区 分	生 活 援 護										そ の 他					合 計
	母子福祉資金貸付	母子福祉資金償還	寡婦福祉資金貸付	寡婦福祉資金償還	公 的 年 金	児 童 扶 養 手 当	生 活 保 護 ・ 税	そ の 他	小 計	売 店 設 置	た ば こ 販 売	公 営 住 宅	福 祉 施 設 の 利 用	母 子 生 活 支 援 施 設	小 計	
大館市	11	4				52	1	4	72							97
鹿角市	4	2			1	42	2	3	54					6	6	133
北秋田市	4	2	1			7		4	18							33
北福祉	4	67							71							75
小坂町	4	2							6							6
上小阿仁村																
他(3市)		65							65							69
合 計	23	75	1		1	101	3	11	215					6	6	338
秋 田 県	181	317	2	3	6	485	184	80	1,258					27	27	2,238

(4) 母子福祉資金・寡婦福祉資金の利用状況

令和3年度
上段:件数
下段:金額(単位:千円)

区分	母子福祉資金												計
	事業開始	事業継続	修学	技能習得	修業	就職支度	医療介護	生活	住宅	転宅	就学支度	結婚	
大館市			1										1
			1,152										1,152
鹿角市						1							1
						500							500
北秋田市			2		2								4
			2,280		648								2,928
小坂町					1								1
					210								210
上小阿仁村													
合計			3		3	1							7
			3,432		858	500							4,790

区分	寡婦福祉資金												計
	事業開始	事業継続	修学	技能習得	修業	就職支度	医療介護	生活	住宅	転宅	就学支度	結婚	
大館市	0	0	0	0	0	0	0	0	0	0	0	0	0
	0	0	0	0	0	0	0	0	0	0	0	0	0
鹿角市	0	0	0	0	0	0	0	0	0	0	0	0	0
	0	0	0	0	0	0	0	0	0	0	0	0	0
北秋田市	0	0	1	0	0	1	0	0	0	0	0	0	2
	0	0	900	0	0	180	0	0	0	0	0	0	1,080
小坂町	0	0	0	0	0	0	0	0	0	0	0	0	0
	0	0	0	0	0	0	0	0	0	0	0	0	0
上小阿仁村	0	0	0	0	0	0	0	0	0	0	0	0	0
	0	0	0	0	0	0	0	0	0	0	0	0	0
合計	0	0	1	0	0	1	0	0	0	0	0	0	2
	0	0	900	0	0	180	0	0	0	0	0	0	1,080

(5) 父子世帯の状況

令和3年8月1日現在

区分	父の年齢別世帯数							原因別世帯数											
	20歳未満	20歳代	30歳代	40歳代	50歳代	60歳以上	計	死別					離婚	遺棄	行方不明	配偶者の障害	未婚の父	拘禁・その他	計
								病死	交通事故	産業災害	その他	小計							
大館市	0	7	20	59	24	9	119	10	0	0	0	10	91	0	0	10	0	8	119
鹿角市	0	0	5	32	13	1	54	8	0	0	0	8	41	0	0	0	0	5	54
北秋田市	0	0	11	21	10	3	45	3	0	0	1	4	40	0	0	0	1	0	45
小坂町	0	0	1	1	3	0	5	0	0	0	0	0	5	0	0	0	0	0	5
上小阿仁村	0	0	2	2	3	0	7	0	0	0	1	1	6	0	0	0	0	0	7
合計	0	7	39	115	53	16	230	21	0	0	2	23	183	0	0	10	1	13	230
秋田県	0	31	270	634	308	110	1,353	134	2	0	25	161	1,124	1	0	22	5	40	1,353

令和3年8月1日現在

区分	父の就労状況別世帯数					子どもの状況(人数)								
	自営業主	常用雇用者	・臨時内・日職雇・パート他	無職・不明	計	未就学	小学生	中学生	高校・高専	大学・短大	専修学校・その他	就業	無職・その他	計
大館市	8	100	5	6	119	12	49	30	51	3	1	11	16	173
鹿角市	9	39	5	1	54	0	16	21	24	7	2	7	0	77
北秋田市	7	37	0	1	45	2	22	14	14	3	0	9	1	65
小坂町	0	3	0	2	5	0	0	2	3	0	0	1	1	7
上小阿仁村	0	7	0	0	7	0	5	3	1	2	0	1	1	13
合計	24	186	10	10	230	14	92	70	93	15	3	29	19	335
秋田県	201	1,014	46	92	1,353	100	493	450	546	46	16	81	138	1,870

(6) 父子相談状況

令和3年度、単位:件数

区 分	生 活 一 般										児 童					
	住 宅	医 療・健康	家庭紛争		就 労	結 婚	養 育 費	借 金	そ の 他	小 計	養 育	教 育	非 行	就 職	そ の 他	小 計
			配 偶 者 等 の 暴 力	そ の 他												
大 館 市				2						2						
鹿 角 市				2					1	3		1				1
北 秋 田 市					1	1			1	3		1				1
北 福 祉																
小 坂 町																
上小阿仁村																
他(3市)																
合 計				4	1	1			2	8		2				2
秋 田 県	1	7	1	4	3	3	1		8	28	3	24	1	2	23	53

区 分	生 活 援 護									そ の 他			合 計
	父 子 福 祉 資 金 貸 付	父 子 福 祉 資 金 償 還	公 的 年 金	児 童 扶 養 手 当	生 活 保 護	税	生 活 福 祉 資 金	そ の 他	小 計	公 営 住 宅	福 祉 施 設 の 利 用	小 計	
大 館 市	2			7					9				11
鹿 角 市	1			3				1	5				9
北 秋 田 市				1					1				5
北 福 祉													
小 坂 町													
上小阿仁村													
他(3市)													
合 計	3			11				1	15				25
秋 田 県	17	3	2	52	1	17		7	99				180

(7) 父子福祉資金の利用状況

令和3年度
 上段:件数
 下段:金額(単位:千円)

区分	父子福祉資金												
	事業開始	事業継続	修学	技能習得	修業	就職支度	医療介護	生活	住宅	転宅	就学支度	結婚	計
大館市	0	0	0	0	0	0	0	0	0	0	0	0	0
	0	0	0	0	0	0	0	0	0	0	0	0	0
鹿角市	0	0	0	0	1	0	0	0	0	0	0	0	1
	0	0	0	0	360	0	0	0	0	0	0	0	360
北秋田市	0	0	0	0	0	0	0	0	0	0	0	0	0
	0	0	0	0	0	0	0	0	0	0	0	0	0
小坂町	0	0	0	0	0	0	0	0	0	0	0	0	0
	0	0	0	0	0	0	0	0	0	0	0	0	0
上小阿仁村	0	0	0	0	0	0	0	0	0	0	0	0	0
	0	0	0	0	0	0	0	0	0	0	0	0	0
合計	0	0	0	0	1	0	0	0	0	0	0	0	1
	0	0	0	0	360	0	0	0	0	0	0	0	360

(2) 配偶者暴力相談支援センターの状況

ア 相談件数

	(令和3年度)				秋田県			
	性別		加害者との関係		件数		性別	
	女性	男性	配偶者 届出有 届出無 届出不明	離婚済	生活の本拠を 共にする 交際 元交際 相手	女性	男性	
来所	56	56	20	36		344	343	1
電話	9	9	4	5		560	560	
その他						11	10	1
計	65	65	24	41		915	913	2

※本人からの相談延べ件数

イ 第14条、第6条関係

		(令和3年度)	
		件数	秋田県
第14条第2項に基づき裁判所から書面提出を求められた件数		2	3
第14条第3項に基づき裁判所から更なる書面提出を求められた件数			
第6条による通報を受けた件数			32

ウ 日本語が十分に話せない被害者からの相談件数

			(令和3年度)	
件数	性別		秋田県	
	女性	男性		
来所			1	
電話				
その他				
計			1	

エ 障害者である被害者からの相談件数

				(令和3年度)		
件数	来所 電話 その他 計	性別		秋田県		
		女性	男性	知的・ 精神障害	身体障害	
						4
						230
						234

オ 交際相手からの暴力に関する相談件数

件数	性別		(令和3年度)	
	女性	男性	通報	秋田県
				5

※ア相談件数に該当しない交際相手からの暴力に関する相談件数を計上。

カ ストーカー行為等に関する相談件数

件数	性別		(令和3年度)	
	女性	男性	通報	秋田県
				5

4 生活保護関係

(1) 保護の状況

(令和3年度・1か月平均)

町 村	世帯数	人口	被保護		保護率 (%)	被保護人員内訳											
			世帯数	実人員		生活扶助	住宅扶助	教育扶助	介護			医療扶助		出産扶助	生業扶助	葬祭扶助	
									施設	居宅	計	入院	入院外				計
小坂町	2,027	4,686	27	31	6.6	25	13	1	2	5	7	5	20	25	0 (0)	1 (15)	0 (0)
上小阿仁村	839	1,982	17	19	9.6	14	5	0	2	1	6	1	15	16	0 (0)	0 (0)	0 (0)
管内	2,866	6,668	44	50	7.5	39	18	1	4	6	13	6	35	41	0 (0)	1 (15)	0 (0)
令和2年度	2,880	6,776	50	57	8.4	44	21	1	7	10	17	3	45	48	0 (0)	2 (24)	0 (0)
郡部	31,773	86,130	757	961	11.2	791	409	25	76	239	315	52	769	821	0 (0)	15 (183)	1 (12)
市部	353,947	858,772	10,099	12,449	14.5	10,584	8,055	354	494	2,460	2,947	705	9,896	10,601	1 (1)	166 (1,987)	15 (182)
秋田県	385,720	944,874	10,856	13,410	14.2	11,375	8,465	379	570	2,699	3,269	757	10,665	11,422	1 (1)	181 (2,170)	16 (194)

※ 人口及び世帯数は令和3年10月1日現在の推計値 (県の人口 (県計) については県内移動の要素を除いて算出してあるため郡部及び市部の合計と一致しない。)

被保護世帯数及び実人員には保護停止中のものを含む。

各数値は年度平均値であり、端数処理 (四捨五入) しているため管内計、県計、介護扶助の計及び医療扶助の計はそれぞれ合算した数値と一致しない場合がある。

保護率 (%) は被保護実人員を人口で除いたものであり、人口千人当たりの被保護人員を表す。

出産扶助、生業扶助及び葬祭扶助の () は年度内の延べ件数

(2) 保護の申請、開始及び廃止の状況

(令和3年度)

町 村	決 定 状 況						開 始 理 由 別 世 帯 数							廃 止 理 由 別 世 帯 数													
	申請件数	申請取下件数	申請却下件数	保護開始決定		未処理件数	保護廃止決定		世帯主の傷病	世帯員の傷病	稼働者の死亡・離別	稼働収入の減少・喪失	要介護状態	年金・仕送りの減少・喪失	手持金の減少	その他(世帯分離・転入)	計	世帯主の傷病治癒	世帯員の傷病治癒	死亡・失踪	稼働収入の増加	働き手の転入	年金受給・仕送りの増	施設入所	その他(転出等)	計	
				世帯数	実人員		世帯数	実人員																			
小坂町	6	0	1	5	7	5	9	15	0	0	0	0	0	2	1	1	4	0	0	1	2	0	0	0	1	6	10
上小阿仁村	3	0	1	2	3	0	4	4	0	0	0	0	0	0	2	0	2	0	0	2	0	0	0	1	1	4	
管内	9	0	2	7	10	5	13	19	0	0	0	0	0	2	3	1	6	0	0	3	2	0	0	2	7	14	
令和2年度	12	2	3	6	7	1	7	10	1	0	0	1	0	0	4	0	6	0	0	0	2	0	0	1	4	7	

郡 部	159	9	52	98	138	71	115	141	9	1	1	5	0	8	74	98	0	0	40	13	0	0	11	8	43	115
市 部	1,364	95	251	1,030	1,294	471	1,191	1,394	116	8	33	123	10	72	668	1,030	0	0	465	119	3	64	51	489	1,191	
秋田県	1,523	104	303	1,128	1,432	542	1,306	1,535	125	9	34	128	10	80	742	1,128	0	0	505	132	3	75	59	532	1,306	

※ 決定状況には、令和2年度末で未処理であったものの決定が含まれる。

未処理件数は令和3年度末における未処理件数である。

開始理由別世帯数の「手持金の減少」は、郡部計、市部計及び県計については「その他」に含まれる。

(3) 保護の推移

(1か月平均)

年度	小坂町			上小阿仁村			管内			秋田県			全国							
	人口	被保護 世帯数	実人員	保護率 (%)	人口	被保護 世帯数	実人員	保護率 (%)	人口	被保護 世帯数	実人員	保護率 (%)	人口 (千人)	被保護 世帯数	実人員	保護率 (%)				
																	被保護 世帯数	実人員	保護率 (%)	被保護 世帯数
S50	11,960	76	138	11.5	4,754	43	66	13.9	16,714	119	204	12.2	1,232,495	8,054	15,886	12.9	111,940	707,514	1,349,230	12.1
55	10,744	87	171	15.9	4,433	48	77	17.4	15,177	135	248	16.3	1,256,781	8,143	15,625	12.4	117,060	746,997	1,426,984	12.2
60	9,662	75	116	12.0	4,039	46	76	18.8	13,701	121	192	14.0	1,252,262	8,475	15,444	12.3	121,049	780,507	1,431,117	11.8
H2	8,461	54	72	8.5	3,863	21	28	7.2	12,324	75	100	8.1	1,232,789	6,733	10,896	8.8	123,611	623,755	1,014,842	8.2
3	8,035	50	64	8.0	3,746	22	28	7.5	11,781	72	92	7.8	1,227,491	6,428	10,051	8.2	124,101	600,697	946,374	7.6
4	7,951	44	58	7.3	3,764	24	30	8.0	11,715	68	88	7.5	1,223,138	6,121	9,146	7.5	124,567	585,972	898,499	7.2
5	7,911	41	54	6.8	3,709	25	30	8.1	11,620	66	84	7.2	1,219,357	5,964	8,693	7.1	124,938	586,106	883,112	7.1
6	7,830	38	47	6.0	3,648	27	32	8.8	11,478	65	79	6.9	1,216,839	5,997	8,613	7.1	125,265	595,407	884,912	7.1
7	7,732	38	48	6.2	3,639	24	28	7.7	11,371	62	76	6.7	1,215,075	6,044	8,542	7.0	125,570	601,925	882,229	7.0
8	7,704	40	51	6.6	3,553	22	27	7.6	11,257	62	78	6.9	1,213,772	6,102	8,551	7.0	125,859	613,106	887,450	7.1
9	7,649	39	52	6.8	3,483	22	28	8.0	11,132	61	80	7.2	1,210,320	6,126	8,560	7.1	126,157	631,488	905,589	7.2
10	7,520	36	43	5.7	3,465	24	28	8.1	10,985	60	71	6.5	1,205,759	6,227	8,600	7.1	126,472	663,060	946,994	7.5
11	7,433	40	45	6.1	3,434	23	26	7.6	10,867	63	71	6.5	1,201,069	6,486	8,936	7.4	126,667	704,055	1,004,472	7.9
12	7,321	47	55	7.5	3,387	25	27	8.0	10,708	72	82	7.7	1,195,896	6,742	9,283	7.8	126,926	751,303	1,072,241	8.4
13	7,185	51	60	8.4	3,310	25	27	8.5	10,495	76	88	8.4	1,190,446	7,134	9,824	8.3	127,316	805,169	1,148,088	9.0
14	7,064	55	72	10.2	3,314	27	30	9.1	10,378	82	102	9.8	1,183,380	7,725	10,780	9.1	127,486	870,931	1,242,723	9.8
15	7,064	55	72	10.2	3,280	28	32	9.8	10,344	83	104	10.1	1,175,910	8,258	11,607	9.9	127,694	941,270	1,344,327	10.5
16	6,851	60	87	12.7	3,194	29	32	10.0	10,045	89	119	11.8	1,167,365	8,726	12,304	10.5	127,787	998,887	1,423,388	11.1
17	6,768	61	97	14.3	3,122	30	34	10.9	9,890	91	131	13.2	1,159,229	9,089	12,735	11.0	127,768	1,041,508	1,475,838	11.6
18	6,696	59	89	13.3	3,072	32	36	11.7	9,768	91	125	12.8	1,149,602	9,172	12,605	11.0	127,901	1,075,820	1,513,892	11.8
19	6,670	60	90	13.5	3,023	36	40	13.2	9,693	96	130	13.4	1,134,036	9,277	12,635	11.1	128,033	1,105,275	1,543,321	12.1
20	6,516	62	85	13.0	2,933	36	40	13.6	9,449	98	125	13.2	1,121,347	9,572	12,901	11.5	128,084	1,148,766	1,592,620	12.5
21	6,344	60	80	12.6	2,857	36	40	14.0	9,201	96	120	13.0	1,109,085	10,162	13,807	12.4	128,032	1,274,231	1,763,572	13.8
22	6,207	57	76	12.2	2,823	38	42	14.9	9,030	95	118	13.1	1,097,626	10,886	14,873	13.6	128,057	1,410,049	1,952,063	15.2
23	5,981	51	67	11.2	2,644	37	41	15.5	8,625	88	108	12.5	1,075,055	11,393	15,555	14.5	127,799	1,498,375	2,067,244	16.2
24	5,866	51	72	12.3	2,558	36	40	15.6	8,424	87	113	13.4	1,063,143	11,572	15,705	14.8	127,515	1,558,510	2,135,708	16.7
25	5,731	38	54	9.4	2,500	33	38	15.2	8,231	71	92	11.1	1,050,132	11,531	15,454	14.7	127,298	1,591,846	2,161,612	17.0
26	5,608	40	51	9.1	2,425	33	38	15.7	8,033	72	89	11.0	1,036,861	11,629	15,382	14.8	127,083	1,612,340	2,165,895	17.0
27	5,432	43	56	10.3	2,363	34	39	16.5	7,795	77	95	12.2	1,023,151	11,703	15,335	15.0	127,110	1,629,743	2,163,685	17.0
28	5,214	43	58	11.1	2,302	32	35	15.2	7,516	75	93	12.4	1,009,659	11,658	15,080	14.9	126,933	1,637,045	2,145,438	16.9
29	5,078	42	62	12.2	2,243	29	31	13.8	7,321	71	93	12.7	995,374	11,522	14,721	14.8	126,706	1,640,854	2,124,631	16.8
30	4,971	37	51	10.3	2,171	30	32	14.7	7,142	67	83	11.6	980,684	11,410	14,461	14.7	124,350	1,639,185	2,097,426	16.6
R1	4,843	32	41	8.5	2,098	25	26	12.4	6,941	57	67	9.7	965,927	11,312	14,201	14.7	123,731	1,637,637	2,074,149	16.4
R2	4,732	30	35	7.4	2,044	20	22	10.8	6,776	50	57	8.4	952,005	11,036	13,717	14.4	123,243	1,641,536	2,053,268	16.4
R3	4,686	27	31	6.6	1,982	17	19	9.6	6,668	44	50	7.5	944,874	10,856	13,410	14.2	122,788	1,642,821	2,036,045	16.3

※ 保護率(%)：人口千対の算出は、被保護実人員を各年10月1日現在の推計人口(国勢調査年の人口)で除している。
 全国令和2年度の人口は人口動態総覧の概数値(令和3年10月1日現在)を、その他は1か月平均データが未確定であるため令和4年3月の生活保護者調査概数を計上。
 秋田県及び管内の保護率は、平成22年度までは前年10月1日現在の県推計人口を、平成23年度以降は当年10月1日現在の県推計人口を基準としている。

(4) 被保護世帯（現に保護を受けた世帯数）の世帯類型別・労働類型別・労働型別（令和3年度・1か月平均）

町 村	被保護世帯数		世帯類型別						労働類型別					合 計		
	現に保護を受けた世帯数	保護停止中の世帯数	高齢者世帯	母子世帯	障害者世帯	傷病者世帯	その他の世帯	医療単給（再掲）	稼働世帯				非稼働世帯			
									稼働世帯						小 計	
									世帯主が働いている世帯	内職者	その他の就業者	世帯主は働いているが世帯員が働いていない世帯				
常用勤労者	日雇労働者	0	0	0	0	3	0	3	0	3	25					
小坂町	28	1	14	0	5	3	6	(0)	28	0	0	0	3	0	3	28
上小阿仁村	17	0	13	0	2	0	2	(1)	17	0	0	0	1	1	2	17
管内	45	1	27	0	7	3	8	(1)	45	0	0	0	4	1	5	45
令和2年度	57	0	1	2	1	0	1	(0)	57	2	0	0	5	0	7	57

郡部	755	2	512	16	98	130	(36)	756	51	0	2	14	17	84	670	754
市部	10,083	17	6,111	256	2,130	1,611	(492)	10,108	574	154	86	58	215	1,087	8,996	10,083
秋田県	10,838	18	6,623	272	2,228	1,741	(528)	10,864	625	155	88	72	233	1,173	9,666	10,839

※ 各数値は年度内の延べ世帯数を12か月で除した1か月平均の世帯数であり、端数処理(四捨五入)しているため町村計及び郡市計(縦計)が管内計及び秋田県の数値と一致しない場合がある。
世帯類型別の郡部計、市部計及び県計の数値のうち、障害者世帯数と傷病者世帯数は合算して計上している。

(5) 救護施設入所状況

(年度末現在・単位：人)

年度	町村	県内施設			県外施設			合 計
		ひばりが丘ホーム (北秋田市)	玉葉荘 (秋田市)	誠 幸 園 (十和田市)	まことホーム (十和田市)			
元	小坂町	1	0	2	0		3	
	上小阿仁村	4	0	0	1		5	
	計	5	0	2	1		8	
2	小坂町	1	0	1	0		2	
	上小阿仁村	4	0	0	1		5	
	計	5	0	1	1		7	
3	小坂町	1	0	1	0		2	
	上小阿仁村	4	0	0	1		5	
	計	5	0	1	1		7	

(6) 扶助費別支出状況

(単位：円)

年度	生活扶助	住宅扶助	教育扶助	介 護 扶 助		医 療 扶 助		出産扶助	生業扶助	葬祭扶助	就労自立 給付金	施 設 事務費	合 計
				事務所払	介護報酬	事務所払	診療報酬						
元	19,447,423	2,480,043	318,840	19,200	3,599,910	417,121	53,989,323	0	635,354	166,124	60,000	17,221,063	98,354,401
2	17,243,463	2,287,657	157,988	25,440	2,209,085	308,550	28,838,890	0	339,651	0	56,310	16,638,210	68,105,244
3	16,111,658	2,013,130	77,994	10,800	11,868,044	630,642	53,283,179	0	95,040	0	68,196	15,765,384	99,924,067

※ 小坂町及び上小阿仁村の生活保護費の合計額

5 民生委員・児童委員関係

(1) 民生委員・児童委員の現状

町村	定数			現員数		
	区域担当委員	主任児童委員	計	区域担当委員	主任児童委員	計
大館市	248	35	283	242	35	277
鹿角市	116	9	125	110	9	119
北秋田市	141	9	150	132	9	141
小坂町	31	2	33	31	2	33
上小阿仁村	12	2	14	12	2	14
計	548	57	605	527	57	584
秋田県	2,433	247	2,680	2,358	242	2,600

<定数基準>
 区域を担当する民生委員・児童委員
 ・中核市及び人口10万以上の市：170から360世帯ごとに1人
 ・人口10万人未満の市：120から280世帯ごとに1人
 ・町村：70から200世帯ごとに1人
 主任児童委員
 民生委員・児童委員の定数39人以下2人、同定数40人以上3人

令和3年4月1日現在

(2) 活動状況(郡部)

町村	内容別相談・支援件数													分野別相談・支援件数					その他の活動件数				訪問回数			連絡調整回数		活動日数		
	在宅福祉	介護保険	健康・保健医療	子育て・母子保健	子どもの地域生活	子どもの教育・学校	生活費	年金・保険	仕事	家族関係	住居	生活環境	日常的な支援	その他	計	高齢者に関すること	障害者に関すること	子どもに関すること	その他	調査・実態把握	の参加・協力	行事・事業・会議	活動・福祉活動・自主	民児協運営・研修	証明事務	通告・児童の発見の	訪問・連絡活動		その他	委員相互
小坂町	8	7	17	0	141	1	14	2	9	7	39	546	36	827	625	9	4	189	96	446	770	462	18	0	2,291	2,982	449	767	3,615	
上小阿仁村	15	10	29	0	2	0	6	8	17	4	34	96	146	384	323	6	2	53	55	140	102	146	12	0	1,285	413	43	121	1,137	
計	23	17	46	0	143	1	20	10	17	13	73	642	182	1,211	948	15	6	242	151	586	872	608	30	0	3,576	3,395	492	888	4,752	
令和2年度	35	8	16	1	153	4	3	2	6	16	20	57	451	290	1,062	754	12	46	250	195	636	840	546	20	2	3,558	3,464	564	934	4,584
	0	0	0	0	0	0	0	0	0	0	0	0	0	0	0	0	0	0	0	32	16	29	53	0	7	188	56	26	267	

※ 上段は主任児童委員を含む合計件数、下段は主任児童委員分のみの件数で再掲

6 生活困窮者自立支援関係

(1) 生活困窮者自立支援制度における支援状況

区分	新規相談受付		支援プログラム作成		就労対象者数		生活困窮者自立支援法に基づく事業等利用件数							その他の		就労者数(一般就労)		増加者数
	件数	人口 10万人 当たり	件数	人口 10万人 当たり	人数	人口 10万人 当たり	住居確保給付金	一時生活支援事業	家計改善支援事業	就労準備支援事業	就労訓練事業	自立相談支援事業	生活福祉資金等による貸付	生活自立促進事業者等	人数	人口 10万人 当たり		
管内	17	255.0	1	15.0	0	0.0	0	0	0	0	0	0	1	0	0	0.0	0	
秋田県	2,637	279.1	373	39.5	197	20.9	115	0	50	22	3	194	109	63	61	6.5	28	
全国	408,114	325.2	107,674	85.8	58,256	46.4	32,475	3,639	14,173	3,389	180	45,964	43,492	19,098	13,109	10.4	7,757	

※ 管内及び秋田県の対象地区人口は、令和3年10月1日現在の推計人口。

※ 全国は令和3年度の支援状況。対象地区人口は、令和3年10月1日現在の推計人口。(人口動態総覧の試算値)

(2) 相談主訴別支援状況

区分	新規			相談							者			内		別		計	状況	
	性		別	年							年齢			別		計				
	男	女		不詳	20歳未満	20～29歳	30～39歳	40～49歳	50～59歳	60～69歳	70歳以上	年齢不詳								
1.病気や健康、障害のこと			0															0		
2.住まいについて	2		2		2													2	1	2
3.収入、生活費のこと	4	2	6		1		1	2	1									6	5	6
4.家賃やローンの支払いのこと	2	1	3				2	1										3	1	3
5.税金や公共料金等の支払いについて			0															0		0
6.債務について	1		1				1											1	1	1
7.仕事探し、就職について	1	2	3				1	1										3	2	1
8.仕事上の不安やトラブル			0															0		0
9.地域との関係について			0															0		0
10.家族との関係について			0															0		0
11.子育てのこと			0															0		0
12.介護のこと			0															0		0
13.ひきこもり・不登校		2	2				1											2	1	1
14.DV・虐待			0															0		0
15.食べるものがない	5	2	7		1		1											7	5	2
16.その他	1		1															1	1	1
計	16	9	25	0	2	2	4	2	9	5	1	25	16	7	0	2	2	27	2	27

◎健康・予防課

健康・予防班

1 母子保健関係

(1) 妊婦健康診査の状況(実施主体:市町)

(令和2年度)

市町	項目別 区分	交 付 診 枚 数 券 (A)	受 診 人 員 (B)	有 所 見 人 員 (C)	疾病区分(延)					尿検査				有 所 見 率 (C/B) %
					中 妊 毒 症	貧 血	切 迫 産 流	糖 尿 病	そ の 他	蛋白		糖		
										+	#	+	#	
大館市	前期	312	311	15	0	1	0	12	2	2	0	4	1	4.8
	後期	323	294	25	0	20	0	3	2	3	2	4	5	8.5
鹿角市	前期	127	122	21	0	7	1	6	7	20	2	0	2	17.2
	後期	127	122	50	0	38	9	0	11	13	0	1	1	41.0
小坂町	前期	13	14	1	0	0	0	1	0	5	0	1	1	7.1
	後期	14	15	4	0	4	2	0	0	0	0	0	2	26.7
管内計	前期	452	447	37	0	8	1	19	9	27	2	5	4	8.3
	後期	464	431	79	0	62	11	3	13	16	2	5	8	18.3

(2) B型肝炎母子感染防止事業(実施主体:市町)

市町	対象者数	Hbs抗原検査	
		受検者	陽性者
管内計	452	449	0

(3) 乳児健康診査(実施主体:市町)

①3~4ヶ月児健康診査 実施状況

区分	対 象 人 員 (A)	受 診 人 員 (B)	受 診 率 (B/A) %	健診結果					
				正 常	所 見 あ る も 正 常	有 所 見 (延)			
						身 体 面	精 神 面	育 児 環 境	そ の 他
大館市	306	306	100	240	0	61	17	0	0
鹿角市	128	128	100	102	4	29	1	0	0
小坂町	14	14	100	12	0	2	0	0	0
管内計	448	448	100	354	4	92	18	0	0

②その他健康診査

区分	対 象 月 齢	健診方法
大館市	10ヶ月	個別健診(医療機関委託:市内小児科3ヵ所)
鹿角市	1ヶ月	個別健診(医療機関委託)
	12ヶ月	個別健診(鹿角市医師会委託)
小坂町	1ヶ月	個別健診(医療機関委託)
	6~8ヶ月	集団健診
	9~11ヶ月	集団健診
	5歳	集団健診

(4) 1歳6ヶ月児健康診査(実施主体:市町)

①一般

区分	対 象 人 員 (A)	受 診 人 員 (B)	受 診 率 (B/A) %	実 施 回 数	診断措置					
					正 常	所 見 あ る も 正 常	有 所 見 (延べ数)			
							身 体 面	精 神 面	育 児 環 境	そ の 他
大館市	385	383	99.5	16	294	0	90	9	0	0
鹿角市	156	155	99.4	12	64	66	35	14	1	0
小坂町	14	14	100.0	4	10	0	3	2	0	0
管内計	555	552	99.5	32	368	66	128	25	1	0

②歯科

区分	対象人員 (A)	受診人員 (B)	受診率 (B/A) %	う歯なし			う歯あり					う歯罹患率 %	う歯本数			一人当たり う歯本数 (C/A)	不正咬合 者合	疾患のある者	口腔軟組織	その他異常
				01	02	不詳	総数	内訳					総数 (C)	内訳						
								A型	B型	C型	不明			処置済	未処置					
大館市	385	381	99.0	367	9	0	5	4	0	1	0	1.3	15	3	15	0.04	44	28	0	
鹿角市	156	155	99.4	149	3	0	3	3	0	0	0	1.9	5	0	5	0.03	10	1	0	
小坂町	14	14	100.0	13	1	0	0	0	0	0	0	0	0	0	0	0	1	0	0	
管内計	555	550	99.1	529	13	0	8	7	0	1	0	1.5	20	3	20	0.04	55	29	0	

(5) 3歳児健康診査(実施主体:市町)

①一般

区分	対象人員 (A)	受診人員 (B)	受診率 (B/A) %	実施回数	診断措置					
					正常	所見あるも正常	有所見(延べ数)			
							身体面	精神面	育児環境	その他
大館市	399	394	98.7	20	231	0	186	9	0	0
鹿角市	165	165	100.0	11	95	44	32	12	0	0
小坂町	18	18	100.0	4	15	0	1	2	0	0
管内計	582	577	99.1	35	341	44	219	23	0	0

②歯科

区分	対象人員 (A)	受診人員 (B)	受診率 (B/A) %	う歯なし	う歯あり					う歯罹患率 %	う歯本数			一人当たり う歯本数 (C/A)	不正咬合 者の	異常のある者	口腔軟組織	その他異常
					総数	内訳					総数 (C)	内訳						
						A型	B型	C1型	C2型			不明	処置済					
大館市	399	391	98.0	318	73	56	11	2	4	0	18.7	242	201	41	0.62	50	9	0
鹿角市	165	165	100.0	138	27	19	8	0	0	0	16.4	97	20	77	0.59	20	0	0
小坂町	18	18	100.0	14	4	4	0	0	0	0	22.2	5	1	4	0.28	1	0	1
管内計	582	574	98.6	470	104	79	19	2	4	0	18.1	344	222	122	0.60	71	9	1

資料:母子保健事業の実施状況報告

(6) 訪問指導(実施主体:市町)

区分	妊婦				産婦及び新生児			
	対象者数	指導件数 (実)	指に市町 導よ村保 健 数る師 (延)	指等嘱 導に託 助産 件よ 数る師 (延)	対象者数	指導件数 (実)	指に市町 導よ村保 健 数る師 (延)	指等嘱 導に託 助産 件よ 数る師 (延)
大館市	31	31	32	0	123	123	124	24
鹿角市	2	2	6	0	120	120	134	0
小坂町	3	3	6	0	15	15	14	1
管内計	36	36	44	0	258	258	272	25

(7) 特定不妊治療費助成事業

申請件数	令和 3年度	102件
	令和 2年度	80件
	令和 元年度	73件
	平成30年度	94件
	平成29年度	105件

2 健康増進関係

(1) 栄養改善対策事業

①特定給食施設等指導状況

(令和4年3月31日現在)

	病 院	介 護 医 療 院	学 校		児 童 福 祉 施 設	社 会 福 祉 施 設	矯 正 保 護 施 設	老 人 保 健 施 設	自 衛 隊	そ の 他	計
			単 独 校	給 食 セ ン タ ー							
施 設 数	9	1	6	7	27	30		3			83
栄養報告書提出施設数	9	1	6	7	27	27		3			80
指 導 施 設 数	9	0	0	0	27	0		0			36

②食の健康づくり応援店事業

- 1)登録店舗数 35店（更新：3店）
- 2)間等による更新手続き、登録内容確認等 4店

③食品表示法（保健事項）及び健康増進法に基づく指導・助言

- 来所等による指導・助言 4件

(2)「あきた健康宣言！」推進事業

①野菜を食べようキャンペーンの実施

関連施設への啓発資材の配布

実施機関：令和3年8月～11月

会 場：管内直売所

内 容：啓発資材設置・配布（レシピ・リーフレット）

②栄養・食生活を専門的に普及啓発する人材の確保事業

「地域の人材育成のための食生活改善講座」の実施

開 催 日：令和3年12月8日（水）

会 場：小坂町セパーム

出 席 者：37名（小坂町ヘルスはっぴいチャレンジャー養成塾受講者）

内 容：講話① 「食事は健康の源」～からだ元気になる栄養バランスとは～
講話② 「健康な食生活のコツ、教えます。」

小坂町七滝地区食生活改善推進員

③「秋田スタイル健康な食事」推進事業

1)みそ汁の塩分測定

時 期：令和3年10月～11月

対 象：特定給食施設

件 数：27件

2) 飲食店等に対する普及啓発

対 象：食品衛生責任者研修会 34店舗

内 容：事業概要の説明及びリーフレットの配布

3) 消費者に対する普及啓発

対 象：地域の人材育成のための食生活改善講座受講者

内 容：減塩、野菜・果物摂取に関する講話

4) 管内認証メニュー：具だくさん中華丼（事業所名：株式会社伊徳）

(3) 「受動喫煙ゼロ そして禁煙」推進事業

事業名	内 容
<p>1 禁煙支援事業</p> <p>2 世界禁煙デー及び禁煙週間実施事業</p>	<p>【講座】</p> <p>令和3年度中止</p> <p>(1) 禁煙週間に合わせた啓発資材の展示 施設数：3施設（大館市立総合病院、大館保健所、秋田県北部老人福祉総合エリア） 期 間：令和3年6月1日～6月7日 内 容：ポスター・パネルの展示、管内禁煙治療医療機関の紹介、禁煙啓発資材等の配布</p> <p>(2) 受動喫煙防止対策に関する相談・啓発資材の展示 施設数：3施設（大館市立総合病院、大館保健所、秋田県北部老人福祉総合エリア） 期 間：令和3年6月1日～6月7日（相談は平日のみ） 内 容：健康増進法及び秋田県受動喫煙防止条例について、店内禁煙化とする飲食店への補助金について、喫煙専用室設置に関すること等ポスター・リーフレット等の展示、配布</p>
<p>3 受動喫煙防止事業</p>	<p>(1) 望まない受動喫煙を防止する環境整備に関する普及啓発 事業者向け説明会：令和3年度中止</p> <p>(2) 受動喫煙防止条例の制定に伴う相談対応 相談件数：8件</p> <p>(3) 喫煙可能店設置施設届出 新 規：7件 変 更：0件 廃 止：1件</p>

(4) 健康づくり基盤整備事業

事業名	内 容
健康づくり基盤整備事業	<p>(1) 地域糖尿病重症化予防対策推進会議(鷹巣阿仁福祉環境部と合同開催)</p> <p>実施日：令和3年9月～10月</p> <p>会 場：書面開催</p> <p>出席者：管内医療機関、市町村保健・国保担当者等 23名</p> <p>内 容：市町村の課題を中心とした糖尿病重症か予防対策の検討 地域の糖尿病重症か予防対策の推進に必要なこと</p>

(5) 心の健康づくり、自殺予防対策事業

事業名	内 容
1 普及啓発事業	<p>(1) 啓発用品作成、配布</p> <p>①管内版ふきのとうホットラインリーフレットを作成し、市町、医療機関薬局等に配布</p> <p>②鹿角市と共同で、自殺予防普及啓発ブースを設置し、啓発ポスターやパンフレット、グッズを展示</p> <p>※例年、市町と共同で実施している街頭キャンペーンは感染症拡大防止のため中止</p>
2 自殺予防ネットワーク事業	<p>(1) 地域における心のセーフティネット会議 ※感染症拡大防止のため中止</p> <p>(2) ゲートキーパー養成講座 開催日：①令和3年10月14日 ②令和3年11月22日 会 場：①鹿角地域振興局 ②十二所公民館 出席者：①県職員等12名 ②十二所地区福祉員等21名 内 容：ゲートキーパーについて、活動紹介</p> <p>(3) 自殺予防ネットワーク研修会(県北ブロック) ※能代保健所担当 開催日：令和3年8月11日 会 場：県北3会場(大館会場は北部老人福祉総合エリア)及びオンライン開催 内 容：講演「コロナによるメンタルヘルスへの影響や必要とされる支援について」 講師：メンタルクリニック秋田駅前 院長 稲村茂 氏 活動報告：①「コロナ関連相談の状況について」 秋田県精神保健福祉センター 副主幹 小松広美 氏 ②「自殺予防と若者対策～LINE相談から見えるもの～」 NPO 法人あきた自殺センター蜘蛛の糸 代表 佐藤久男氏</p>

<p>3 自殺未遂者支援 対策</p>	<p>(1) 自殺未遂者支援関係者会議 開催日：令和3年10月14日 会 場：秋田県北部老人福祉総合エリア 視聴覚室 出席者：市町、救急医療機関、警察署、消防本部 16名 内 容：自殺未遂者支援体制について、自殺未遂者再企図防止のための 体制強化について 助言者 さとう心療内科 院長 佐藤泰治 氏</p> <p>(2) 自殺未遂者支援関係者研修会（県北ブロック） 開催日：令和3年11月19日 会 場：北秋田地域振興局大館福祉環境部 会議室 出席者：県北地区ネットワーク関係者 30名 内 容：講演「地域における自殺未遂者支援について～現実的で継続的 な多職種連携による自殺未遂支援～」 講師：大館市立総合病院 神経精神科 部長 佐藤 靖 氏</p>
-------------------------	--

3 歯科保健関係

(1) 歯科保健普及啓発事業

①親子よい歯のコンクール

管内市町から推薦を受けた親子 7組

②8020いい歯のお年寄り表彰

県歯科医師会へ委託 管内対象者 8名

(2) フッ化物洗口等歯科保健訪問指導事業

①フッ化物洗口指導

実施回数	内 容
11回	・巡回指導

②歯科保健指導

実施回数	内 容
27回	・乳幼児(保護者を含む)、保育園、小中学校での健康教育等

4 医 務 関 係

(1) 医療施設数及び病床数

令和4年3月31日 現在

区 分	病 院							一 般 診 療 所			歯 科 診 療 所 数	助 産 所 数	
	施 設 数	病 床 数						施 設 数	病 床 数				
		一 般	結 核	精 神	感 染 症	療 養	計		一 般	療 養			計
大館市	6	651	6	324	2	120	1,103	48	16	0	16	26	1
鹿角市	3	197	0	0	2	153	352	15	18	3	21	13	1
小坂町	0	0	0	0	0	0	0	4	0	0	0	2	0
管内計	9	848	6	324	4	273	1,455	67	34	3	37	41	2

(2) 医療従事者数

令和2年12月31日 現在

区分	医 師	歯 科 医 師	薬 剤 師	保 健 師	助 産 師	看 護 師	准 看 護 師	保 助 看 護 計	歯 科 技 工 士	歯 科 衛 生 士
市町										
大館市	138	39	161	40	21	759	345	1,165	20	62
鹿角市	40	17	54	20	2	270	122	414	11	14
小坂町	1	2	4	7	0	13	14	34	1	4
管内計	179	58	219	67	23	1,042	481	1,613	32	80
30年末	186	61	220	59	24	1,066	515	1,664	40	86
28年末	186	61	216	60	35	1,058	528	1,681	42	88

(3) 医療法第25条第1項に基づく立入検査状況

年度 市町	29年度	30年度	31年度	2年度	3年度
大館市	7	5	6	0	0
鹿角市	1	3	2	0	0
小坂町	0	0	0	0	0
管内計	8	8	8	0	0

5 薬務関係

(1) 薬局・医薬品販売業者数 (施設数)

(令和4年3月31日 現在)

区分 市町	薬局	薬局 医薬品 製造業	医薬品・医療機器販売業等					計
			卸売 販売業	店舗 販売業	特例 販売業	配置 販売業	高度管理 医療機器	
大館市	40	4	13	27	0	1	80	165
鹿角市	15	2	0	9	0	0	24	50
小坂町	1	0	0	0	0	0	1	2
管内計	56	6	13	36	0	1	105	217
秋田県	525	28	107	286	8	76	769	1,799
2年度管内計	55	7	14	32	0	1	97	206

(2) 毒物劇物営業者数 (施設数)

(令和4年3月31日 現在)

区分 市町	販売業			業務上取扱者	計
	一般	農業用品目	特定品目		
大館市	41	10	6	2	59
鹿角市	11	8	1	0	20
小坂町	2	0	0	1	3
管内計	54	18	7	3	82
秋田県	445	219	31	13	708
2年度管内計	55	19	7	3	84

(3) 麻薬関係業態数

(令和3年12月31日 現在)

区分 市町	卸 売 業	小 売 業	研 究 者	管 理 者	施 用 者	病 院	一 般 診 療 所	歯 科 診 療 所	飼 育 動 物 診 療 施 設	計
大館市	5	36	0	7	135	6	15	0	0	204
鹿角市	0	14	0	5	51	3	8	1	0	82
小坂町	0	1	0	0	1	0	1	0	0	3
管内計	5	51	0	12	187	9	24	1	0	289
秋田県	22	476	20	125	2,215	59	346	3	37	3,303
2年度管内計	5	51	0	12	160	9	21	1	1	260

※ 研究者、管理者及び施用者の単位は (人)

(4) 監視対象施設数及び監視・立入検査実施状況

区分	薬 事					毒 物 劇 物					麻 薬 及 び 向 精 神 薬					覚 醒 剤			大 麻	計			
	薬 局	卸 売 業	店 舗 販 売 業	特 例 販 売 業	配 置 販 売 業	高 度 管 理 医 療 機 器 販 売 貸 与 業	一 般 毒 物 劇 物 販 売 業	農 業 用 品 目 毒 物 劇 物 販 売 業	特 定 品 目 毒 物 劇 物 販 売 業	毒 物 劇 物 製 造 業	特 定 毒 物 研 究 者	要 届 出 業 務 上 取 扱 者	麻 薬 卸 売 業	麻 薬 小 売 業	麻 薬 診 療 施 設	麻 薬 研 究 施 設	向 精 神 薬 試 験 研 究 施 設	覚 醒 剤 施 用 機 関 者	覚 醒 剤 研 究 者		(覚 醒 剤 原 料 取 扱 者)	覚 醒 剤 原 料 研 究 者	大 麻 研 究 者
対 象 施 設	56	13	36	0	1	105	54	18	7	0	1	3	5	52	31	0	1	0	0	196	0	0	579
実 施 施 設	6	2	6	0	0	17	6	1	1	0	0	0	0	6	0	0	0	0	0	6	0	0	51

※ 薬事、毒物劇物に係る集計期間は令和3年4月1日から令和4年3月31日まで

※ 麻薬及び向精神薬、覚醒剤、大麻に係る集計期間は令和3年1月1日～12月31日まで

(5) 献血状況 (市町別)

(令和4年3月31日 現在)

	全血 (200ml)			全血 (400ml)			合 計		
	目 標 (人)	実 績 (人)	目 標 達 成 率 (%)	目 標 (人)	実 績 (人)	目 標 達 成 率 (%)	目 標 (人)	実 績 (人)	目 標 達 成 率 (%)
大 館 市	0	42	0.0	1,671	1,757	105.1	1,671	1,799	107.7
鹿 角 市	0	21	0.0	652	720	110.4	652	741	113.7
小 坂 町	0	9	0.0	122	131	107.4	122	140	114.8
管 内 計	0	72	0.0	2,445	2,608	106.7	2,445	2,680	109.6
秋 田 県	0	816	0.0	23,420	24,875	106.2	23,420	24,875	106.2
2 年 度 管 内 計	0	49	0.0	2,539	2,732	107.6	2,539	2,781	109.5

6 結核予防関係

(1) 登録患者数の推移

(各年12月31日現在)

年 市町	H26	H27	H28	H29	H30	R1	R2	R3
大館市	20	18	11	10	13	14	15	10
鹿角市	7	6	7	7	4	2	2	3
小坂町	1	1	3	2	2	0	0	0
管内計	28	25	21	19	19	16	17	13

(2) 登録状況

①受療状況別

(令和3年12月31日 現在)

区分 市町	総数	活動性結核							不活動性結核	活動性不明	潜在性結核感染症(別掲)
		肺結核活動性					肺外核活動性				
		登録時喀痰塗抹陽性			登録時 その他 結核菌 陽性	登録時 菌陰性 ・ その他					
		総数	初回 治療	再治療							
大館市	10	2	0	0	0	1	1	0	7	1	1
鹿角市	3	1	1	1	0	0	0	0	2	0	1
小坂町	0	0	0	0	0	0	0	0	0	0	0
管内計	13	3	1	1	0	1	1	0	9	1	2

②年齢別・性別

(令和3年12月31日 現在)

区分	性別	総数	～19	20～29	30～39	40～49	50～59	60～69	70～79	80歳以上
大館市	男	6	0	0	0	1	0	1	2	2
	女	4	0	0	0	0	0	1	1	2
	計	10	0	0	0	1	0	2	3	4
鹿角市	男	1	0	0	0	0	1	0	0	0
	女	2	0	0	0	0	0	0	1	1
	計	3	0	0	0	0	1	0	1	1
小坂町	男	0	0	0	0	0	0	0	0	0
	女	0	0	0	0	0	0	0	0	0
	計	0	0	0	0	0	0	0	0	0
管内計	男	7	0	0	0	1	1	1	2	2
	女	6	0	0	0	0	0	1	2	3
	計	13	0	0	0	1	1	2	4	5

(3) 新登録患者の現況

①活動性分類別内訳

区分 市町	総数	活動性結核							潜在性結核感染症(別掲)
		肺結核活動性						肺外結核活動性	
		総数	登録時喀痰塗抹陽性			その他結核菌陽性	菌陰性・その他		
			総数	初回治療	再治療				
大館市	2	2	1	0	1	1	0	0	1
鹿角市	1	1	1	1	0	0	0	0	1
小坂町	0	0	0	0	0	0	0	0	0
管内計	3	3	2	1	1	1	0	0	2

②年齢別・性別

(令和3年12月31日 現在)

区分		総数	～19歳	20～29	30～39	40～49	50～59	60～69	70～79	80歳以上
大館市	男	1	0	0	0	0	0	0	1	0
	女	1	0	0	0	0	0	0	0	1
	計	2	0	0	0	0	0	0	1	1
鹿角市	男	0	0	0	0	0	0	0	0	0
	女	1	0	0	0	0	0	0	1	0
	計	1	0	0	0	0	0	0	1	0
小坂町	男	0	0	0	0	0	0	0	0	0
	女	0	0	0	0	0	0	0	0	0
	計	0	0	0	0	0	0	0	0	0
管内計	男	1	0	0	0	0	0	0	1	0
	女	2	0	0	0	0	0	0	1	1
	計	3	0	0	0	0	0	0	2	1

③発見別内訳

区分	総数	個別健康診断	定期			定期外		その他集団検診	医療機関受診	その他	不明
			学校検診	住民健診	職場健診	家族健診	その他				
計	3	0	0	0	0	0	0	0	3	0	0

(4) 感染症審査協議会結核部会審査結果

区分	診査件数	合 格	
		承認(内容変更)	不承認
18条 (就業制限)	1	1	0
20条 (入院勧告)	1	1	0
20条4 (入院勧告延長)	4	4	0
結核医療費公費負担(37条の2)	10	10	0

開催回数： 9 回

(5) 結核の健康診断

① 定期の健康診断

区 分	市町	対象者	実施者	実施者内訳			被発見者数		
				間接撮影	直接撮影	喀痰検査	結核患者	潜在性結核感染症	結核発病のおそれがあると診断されたもの
ア. 一般市民 (法53条の2第3項)	大館市	22,226	2,452	2,452	0	0	0	0	0
	鹿角市	11,933	1,650	0	1,650	0	0	0	0
	小坂町	1,521	390	390	0	0	0	0	0
	管内計	35,680	4,492	2,842	1,650	0	0	0	0
イ. 学校長実施分 (法53条の2)	管内計	957	952	686	266	0	0	0	0
ウ. 施設長実施分 (法53条の2)	管内計	1,275	1,233	207	1,026	0	0	0	0
エ. 事業所実施分 (法53条の2)	管内計	5,264	5,132	1,341	3,791	208	0	0	0

② 定期外健康診断

ア. 接触者健診 (法第17条1項)

区 分	接 触 者 健 診			被 発 見 者 数		
	対象数	受診数	受診率 (%)	結核患者	結核発病のおそれがあると診断されたもの	潜在性結核感染症
患者家族	5	5	100.0	0	0	0
その他	50	50	100.0	0	0	0

イ. 精密検診 (法第53条13項)

区 分	精密検診			判定結果内訳		
	対象数	受診数	受診率 (%)	登録除外	経過観察	要治療
計	23	22	95.7	7	15	0

(6) 予防接種

区分	BCG接種者		
	1歳未満	1歳以上	計
市町			
大館市	302	0	302
鹿角市	117	0	117
小坂町	17	0	17
管内計	436	0	436

(7) 健康教育・研修会等 実施無し

	実施日	実施場所	対象者	人数	内容
1					

7 感染症関係

(1) 全数把握対象疾患の発生状況

(令和3年4月1日～令和4年3月31日)

区分	病名	件数
1類感染症		0件
2類感染症	結核	3件
3類感染症	腸管出血性大腸菌感染症	0件
4類感染症	レジオネラ症	3件
5類感染症	カルバペネム耐性腸内細菌科細菌感染症	4件
	侵襲性肺炎球菌感染症	1件
	侵襲性髄膜炎菌感染症	1件
	梅毒	1件
	水痘入院例	2件
新型コロナウイルス感染症	新型コロナウイルス感染症	1533件

※2類の結核は令和2年1月から令和2年12月までの発生状況

(2) つつが虫病発生状況

	29年度	30年度	元年度	2年度	3年度
大館市	0	0	0	1	0
鹿角市	0	1	0	0	0
小坂町	0	0	0	0	1
※県外	0	0	0	0	0
計	0	1	0	1	1

※ 県外に住所を有するもの

(3) 感染性胃腸炎の集団発生事例

・ 幼保施設：12件

(4) インフルエンザ対策

①サーベイランス

- a. インフルエンザサーベイランス（定点報告）
- b. ウイルスサーベイランス（ウイルス定点報告）
- c. 入院サーベイランス（基幹定点医療機関報告）
報告件数：0件
- d. 集団発生報告
0件

(5) 肝炎治療特別促進事業

①ウイルス性肝炎検査

ウイルス肝炎検査（HCV抗体・HBS抗原検査）

日中 第3水曜日 15:00～16:00

夜間 第3水曜日 17:30～19:00

	計
H B S 抗 原 検 査	5
H C V 抗 体 検 査	5

②肝炎治療受給者

	新規	更新	延長	再登録
インターフェロン	5	-	-	-
核酸アナログ製剤	6	104	-	-

③ 肝炎ウイルス検査陽性者フォローアップ事業 検査費用の助成

初回精密検査	1
定期検査	0

(6) エイズ予防啓発事業

① エイズ性感染症等相談・検査

	相談計	電話	来所	エイズ検査	性器クラミジア検査	梅毒抗体検査
平成29年度	6 (－)	6 (－)	－	12 (11)	11	11
平成30年度	2 (－)	2 (－)	－	11 (6)	10	12
令和元年度	1 (－)	1 (－)	－	22 (12)	21	22
令和2年度	2 (1)	1 (－)	1	14 (12)	10	9
令和3年度	1 (－)	6	－	10(1)	9	10

() は夜間エイズ相談再掲

【日中】 第3水曜日 15:00～16:00

【夜間】 第3水曜日 17:30～19:00 (無料、匿名、予約制)

- ・平成16年10月1日よりHIV即日検査を導入。
- ・平成18年度より検査に関する問い合わせ、検査来所者等は相談に計上せず。

② 「HIV検査普及週間(6月1日～7日) 関連事業

- ・街頭キャンペーンの実施

【実施日】 令和3年度中止

【場 所】

【内 容】

- ・啓発資料の配付、掲示

【内 容】 ポスター、チラシ、ポケットティッシュ

【配布先】 医療機関、市町、大学、商業施設等25か所

【掲示先】 大館市立総合病院、北秋田地域振興局大館福祉環境部内 (R3. 6. 1～R3. 6. 8)

- ・HIV関連検査

【実施日】 令和3年6月16日(水) 14:00～16:00 17:30～19:00

【場 所】 大館保健所

【内 容】 エイズ即日検査(時間拡大)

③ 「世界エイズデー」関連事業

- ・街頭キャンペーンの実施

【実施日】 令和3年度中止

【場 所】

【内 容】

- ・啓発資料の配付、掲示

【内 容】 ポスター、チラシ、ポケットティッシュ

【配布先】 大学、病院、カラオケ店9か所

【掲示先】 大館市立総合病院 (R3. 11. 26～R3. 12. 3)

北部老人福祉総合エリア (R3. 11. 26～R3. 12. 3)

- ・HIV関連検査

【実施日】 令和3年12月1日(水) 15:00～16:00 17:30～19:00

【場 所】 大館保健所

【内 容】 エイズ即日検査

8 特定医療費(指定難病) 関係

(1) 特定医療費(指定難病)受給者数

(令和4年3月末現在)

疾患名	市 町				管内計
	大館市	鹿角市	小坂町		
1 球脊髄性筋萎縮症			1	1	
2 筋萎縮性側索硬化症	7	3		10	
3 脊髄性筋萎縮症	1			1	
5 進行性核上性麻痺	7	5	1	13	
6 パーキンソン病	88	49	12	149	
7 大脳皮質基底核変性症	2	1		3	
8 ハンチントン病		1		1	
11 重症筋無力症	9	5		14	
13 多発性硬化症/視神経脊髄炎	18	5	1	24	
14 慢性炎症性脱髄性多発神経炎/多発性運動ニューロパチー	3			3	
17 多系統萎縮症	3	2	1	6	
18 脊髄小脳変性症(多系統萎縮症を除く。)	33	19	5	57	
21 ミトコンドリア病	1			1	
22 もやもや病	4	3	1	8	
23 プリオン病	1	1		2	
28 全身性アミロイドーシス	4			4	
34 神経線維腫症	3		1	4	
35 天疱瘡	1			1	
37 膿疱性乾癬(汎発型)	5	1		6	
40 高安動脈炎	3			3	
41 巨細胞性動脈炎	1			1	
43 顕微鏡的多発血管炎	3	1		4	
44 多発血管炎性肉芽腫症	1			1	
45 好酸球性多発血管炎性肉芽腫症	3	2		5	
46 悪性関節リウマチ	1	2		3	
48 原発性抗リン脂質抗体症候群	1			1	
49 全身性エリテマトーデス	36	11	2	49	
50 皮膚筋炎/多発性筋炎	5	4		9	
51 全身性強皮症	18	7	1	26	
52 混合性結合組織病	7	3	1	11	
53 シェーグレン症候群	7	2	1	10	
54 成人スチル病	5			5	
55 再発性多発軟骨炎	1			1	
56 ベーチェット病	13	5	1	19	
57 特発性拡張型心筋症	12	3	1	16	
58 肥大型心筋症	3			3	
60 再生不良性貧血	6	1		7	
61 自己免疫性溶血性貧血	1			1	
62 発作性夜間ヘモグロビン尿症	1			1	
63 特発性血小板減少性紫斑病	5	4		9	
64 血栓性血小板減少性紫斑病			2	2	
65 原発性免疫不全症候群	1			1	
66 IgA 腎症	1	2		3	
67 多発性嚢胞腎	6	4		10	
68 黄色靭帯骨化症	3		1	4	
69 後縦靭帯骨化症	37	9	2	48	
70 広範脊柱管狭窄症	7			7	
71 特発性大腿骨頭壊死症	18	5	4	27	
72 下垂体性ADH分泌異常症		2		2	
74 下垂体性PRL分泌亢進症	3	1		4	
75 クッシング病	1			1	
77 下垂体性成長ホルモン分泌亢進症	3	1		4	
78 下垂体前葉機能低下症	9	1		10	
81 先天性副腎皮質酵素欠損症	1			1	
84 サルコイドーシス	18	3		21	
85 特発性間質性肺炎	10	4		14	
86 肺動脈性肺高血圧症		2		2	
88 慢性血栓栓塞性肺高血圧症	3			3	
89 リンパ管筋腫症	1			1	
90 網膜色素変性症	11	3	1	15	
91 ハット・キアリ症候群		1		1	
93 原発性胆汁性胆管炎	14	7		21	
95 自己免疫性肝炎	7	1		8	
96 クローン病	37	7	2	46	
97 潰瘍性大腸炎	96	35	9	140	
98 好酸球性消化管疾患	1			1	
107 若年性特発性関節炎	1			1	
113 筋ジストロフィー	5			5	
116 アトピー性脊髄炎			1	1	
117 脊髄空洞症	1			1	
129 痙攣重積型(二相性)急性脳症	1			1	
158 結節性硬化症	2	2		4	
162 類天疱瘡(後天性表皮水疱症を含む。)	1			1	
167 マルフアン症候群	1			1	
210 単心室症	1			1	
221 抗糸球体基底膜腎炎	9	3	2	14	
222 一次性ネフローゼ症候群		1		1	
224 紫斑病性腎炎	1			1	
227 オスラー病	1			1	
238 ビタミンD抵抗性くる病/骨軟化症	1			1	
270 慢性再発性多発性骨髄炎	1			1	
271 強直性脊椎炎			1	1	
300 IgG4関連疾患	2			2	
306 好酸球性副鼻腔炎	26	3		29	
316 カルニチン回路異常症	1			1	
329 無虹彩症	1			1	
計	667	237	55	959	

9 原爆被爆者対策関係

「被爆者援護法」に基づき健康管理、医療、手当の支給等を行う。

(1) 対象者

年度	原爆手帳 所持者	手当受給者		健康診断受診者			
		健康管理手当	保健手当	1回目	率 %	2回目	率 %
27	4	6	—	3	75.0	3	75.0
28	4	4	—	3	75.0	1	25.0
29	4	4	—	3	75.0	3	75.0
30	3	3	—	2	66.7	2	66.7
元	3	3	—	2	66.7	2	66.7
2	3	3	—	2	66.7	2	66.7

※ 手帳所持者は年度内転入者を含む。

※ 平成29年度中に1名死亡。

◎環境指導課

環境・食品衛生班

1 水道及び特定建築物関係

(1) 水道の種類別による給水人口及び普及率の推移

(令和3年3月31日現在)

年度	市町	行政区域内総人口(A)		上水道			簡易水道			専用水道			水道			小規模水道			合計		普及率(%) (C)/(A)
		施設数	計画給水人口	現在給水人口	施設数	計画給水人口	現在給水人口	施設数	確認時給水人口	給水人口	施設数	計画給水人口	給水人口(B)	施設数	計画給水人口	給水人口	施設数	計画給水人口	給水人口	施設数	
	大館市	1	60,060	57,625	0	0	0	4	441	228	9	62,163	58,365	6	361	161	23	58,885			86.2
	鹿角市	1	28,950	25,571	0	0	0	5	4,066	374	10	34,181	26,688	0	0	0	21	27,373			95.3
2	小坂町	1	4,810	4,547	0	0	0	4	267	102	5	5,077	4,649	0	0	0	5	4,649			99.5
	計	3	93,820	87,743	8	2,827	1,255	13	4,774	704	24	101,421	89,702	25	1,891	1,205	49	90,907			89.4
元	計	3	93,820	88,808	8	2,827	1,264	15	5,002	702	26	101,649	90,774	25	1,891	1,240	51	92,014			89.0
30	計	3	93,820	89,909	8	2,827	1,261	15	5,002	720	26	101,649	91,890	25	1,891	1,254	51	93,144			88.7
29	計	3	93,820	91,147	8	2,827	1,290	15	5,002	711	26	101,649	93,148	26	1,986	1,305	52	94,453			88.4
28	計	3	103,850	91,593	12	4,897	1,885	15	5,002	727	30	113,749	94,205	27	2,013	1,296	57	95,501			87.9

※上段は公営施設についての数値、下段は非公営施設についての数値です。

(2) 監視指導状況

①水道施設

令和3年度

年度	水道施設	施設数	監視件数	指示件数
3	上水道	3	0	0
	簡易水道	8	9	3
	小規模水道	11	11	1
	小計	22	20	4
2	水道施設小計	22	23	7
元	水道施設小計	22	23	7
30	水道施設小計	22	23	13
29	水道施設小計	26	23	10

※ 施設数は、令和3年3月31日現在の件数。

※ 大館市分は、簡易専用水道（平成18年度）・専用水道（平成20年度）小規模水道（平成21年度）について権限移譲

※ 小坂町分は、専用水道（平成23年度）・簡易専用水道（平成23年度）小規模水道（平成23年度）について権限移譲

※ 鹿角市分は、専用水道（平成25年度）・簡易専用水道（平成25年度）について法定移譲

②特定建築物

令和3年度

年度	特定用途	施設数	監視件数	指示件数
3	興行場	2	0	0
	百貨店	0	0	0
	店舗	14	1	0
	事務所	6	0	0
	学校	2	0	0
	旅館	19	2	0
	その他	6	1	0
	計	49	4	0
2	計	48	8	0
元	計	49	1	0
30	計	49	4	0
29	計	49	12	0

(3) 建築物衛生管理業登録状況

年度	業種	登録業者数
3	清掃業	3
	空気環境測定業	2
	空気調和ダクト清掃業	0
	飲料水水質検査業	0
	飲料水貯水槽清掃業	9
	建築物排水管清掃業	3
	ねずみ昆虫等防除業	5
	環境衛生総合管理業	3
	環境衛生一般管理業	0
計	25	
2	計	25
元	計	25
30	計	25
29	計	25

2 廃棄物関係

(1) ごみ処理施設

①焼却施設

事業主体	設置場所	着工年月 竣工年月	処理施設	処理能力
鹿角広域行政組合	鹿角市十和田毛馬内 字鹿倉崎26地内	平成13. 1 平成14. 11	連続	60 t / 日
大館エコマネジ 株式会社	大館市雪沢 字又右エ門沢49番地外	平成15. 10 平成17. 7	連続	90 t / 日

②破碎施設等

事業主体	設置場所	着工年月 竣工年月	処理施設	処理能力
大館市 (粗大ごみ処理場)	大館市沼館字下堤沢 130-2	昭和53. 12 昭和54. 9	可燃不燃 破碎	40 t / 日
大館市 (コンポストセンター)	大館市大披字向台10の内	平成12. 10 平成13. 3	高速堆肥化	16 t / 日
鹿角広域行政組合	鹿角市十和田山根 字中ノ平21-8	平成16. 8 平成16. 11	選別圧縮	8.5 t / 日
鹿角広域行政組合	鹿角市十和田毛馬内 字鹿倉崎26地内	令和3. 4 令和4. 3	破碎・選別	6.35 t / 日

(2) し尿処理施設

事業主体	設置場所	着工年月 竣工年月	処理施設	処理能力
大館市 (環境センター)	大館市松木字高館平2-1	昭和57. 9 昭和60. 3	低希釈	160 kℓ / 日
鹿角広域行政組合	鹿角市十和田毛馬内 字鹿倉崎26地内	平成 7. 10 平成10. 3	高負荷 脱窒素	63 kℓ / 日

(3) 最終処分場

事業主体	設置場所	埋立開始 年 月	埋立面積
大館市	大館市沼館字下堤沢130-2	昭和54. 10	47,000㎡
大館市	大館市花岡字落合沢95-1外	昭和48. 1	20,000㎡
大館市	大館市比内町大葛字千年岱7-1	昭和50. 4	7,500㎡
鹿角市	鹿角市尾去沢字中沢4	昭和46. 1	50,000㎡
小坂町	小坂町小坂字坂の上88-1外	昭和44. 1	27,000㎡

(4) 公共以外の一般廃棄物処理施設

	最終処分場	破碎施設	焼却施設	その他	計
大館市	2	10	3	2	17
小坂町	1	0	1	1	3
計	3	10	4	3	20

(5) 産業廃棄物関係施設数

区 分	施 設 種 別	施設数
産業廃棄物処理施設 (許可対象外施設含む)	汚 泥 脱 水	4
	汚 泥 乾 燥	1
	汚 泥 焼 却	5
	廃 油 焼 却	3
	廃 酸 等 中 和	3
	廃 プ ラ ス チ ッ ク 類 破 砕	11
	廃 プ ラ ス チ ッ ク 類 焼 却	4
	木 く ず 破 砕	13
	が れ き 類 破 砕	21
	有 害 物 質 等 含 有 汚 泥 固 形 化	1
	木 く ず 焼 却	6
	最 終 処 分 場	6
	そ の 他 施 設	25
	計	103
	産 業 廃 棄 物 処 理 業	収 集 運 搬
処 分		32
計		299
特 別 管 理 産 業 廃 棄 物 所 排 出 事 業 所	感 染 性 廃 棄 物 排 出 事 業 所	135
	特 定 有 害 産 業 廃 棄 物 排 出 事 業 所	57
	P C B 廃 棄 物 等 保 管 事 業 所	64
	そ の 他	72
	計	328

※ 焼却施設及び破砕施設については重複している数を計上

※ 表においてPCBはポリ塩化ビフェニルを示す

(6) 監視指導状況

区 分	対 象 施 設 名	一般廃棄物						産業廃棄物						合 計		
		ごみ処理施設	し尿処理施設	最終処分場	公共以外の一般処理施設	浄化槽保守点検業者	その他の施設	処分業者設置施設	事業者及び公共設置施設	再生利用業者設置施設(再生活用)	産業廃棄物収集運搬業者	再生利用業者(再生輸送)	特別管理			
													感染性廃棄物排出事業所		特定有害産廃排出事業所	その他(PCB保管事業等)
対象数		6	2	5	20	6	1	86	17	0	267	0	135	57	136	738
監視件数		3	0	6	34	6	0	44	5	0	6	0	0	10	29	143
指示件数	口頭	0	0	0	0	0	0	0	0	0	0	0	0	0	10	10
	文書															0
苦情処理件数																0

(7) 自動車リサイクル法関係業務

区分	許可・登録 業件数	延べ 監視件数	指導件数		苦情処理 件数
			口頭	文書	
使用済自動車引取業	40	1	1	0	0
フロン類回収業	21	1	1	0	0
使用済自動車解体業	10	1	1	0	0
使用済自動車破砕業	5	1	1	0	0
破砕前処理	5	1	1	0	0
破砕処理	0	0	0	0	0
破砕前処理及び破砕処理	0	0	0	0	0

(8) 環境監視員活動状況

年度	不法投棄発見箇所数				監視員数 (人)	活動日数 (日)
	大館市	鹿角市	小坂町	計		
令和3年度	5	1	0	6	3	132
令和2年度	3	0	0	3	3	129
令和元年度	4	0	4	8	3	131
平成30年度	2	2	0	4	3	129
平成29年度	0	1	0	1	3	131
平成28年度	0	2	0	2	3	128
平成27年度	12	2	0	14	3	123
平成26年度	6	0	2	8	3	128
平成25年度	0	1	1	2	3	131
平成24年度	14	3	5	22	3	131
平成23年度	7	3	3	13	3	132

3 環境保全 全 関 係

(1) 特定・指定施設の届出状況

①大気関係

(令和4年3月31日現在)

区分	大気汚染防止法対象施設													県公害防止条例対象施設					届出施設合計										
	ばい煙発生施設													指定ばい煙施設		指定粉じん発生施設		届出施設合計											
	1	3	5	6	7	9	10	11	12	13	14	29	30	その他(※)	計	2	3			4	5	計	1	2	計				
施設名	ボイラ	焙焼炉	金属溶解炉	金属加熱炉	石油加熱炉	焼成炉	反応炉	乾燥炉	電気炉	廃棄物焼却炉	溶解炉	ガスタービン	ディーゼル	その他(※)	計	堆積場	ベルトコンベア	破砕・摩砕機	ふるい	計	ボイラ	廃棄物焼却炉	蒸解施設等	堆積場	チップ製造施設等	計	届出施設合計		
市町名	182						10			6		5	25		228	15	56	20	12	103	331	160	4	164	5	5	169	500	
大館市																													
鹿角市	100						2			3		2	4	1	112	4	1	3	2	10	122	66	2	68	0	0	68	190	
小坂町	29		6				1			2		9		26	73	3	13			16	89	26		26	0	0	26	115	
計	311	0	6	0	0	0	13	0	0	11	0	7	38	27	413	22	70	23	14	129	542	252	6	258	0	5	263	805	

※鉱山保安法に基づく通知施設数

③ダイオキシン類関係

区分		市町名	大館市	鹿角市	小坂町	計
大気関係	廃棄物焼却炉	4t/h以上	1		2	3
		2t~4t/h	1			1
		200kg~2t/h	4	3		7
		100kg~200kg/h	5	3		8
		50kg~100kg/h				0
		50kg/h未満				0
小計			11	6	2	19
水質関係	廃棄物焼却炉に係る廃ガス洗浄施設等		4			4
総計			15	6	2	23

④第一種フロン類充填回収業者

大館市	16
鹿角市	5
小坂町	3
※ 県外	17
計	41

※県内に事業所を持たない登録業者

⑤汚染土壌処理業許可施設

(令和4年3月31日現在)

事業場名	所在地	許可年月日 (更新年月日)	処理施設の 種類	処理能力
エコシステム花岡株式会社 本社	大館市花岡町字堤沢57番地1ほか	2010/4/1 (2020/4/1)	浄化施設 埋立施設	2,740t/日 1,957,600m ³
エコシステム花岡株式会社 松峰工場	大館市花岡町字大森山下65番地1ほか	2010/4/1 (2020/4/1)	浄化施設 分別施設	12,000t/日 7,200t/日
エコシステム秋田株式会社	大館市花岡町字滝ノ沢7番地	2010/4/1 (2020/4/1)	浄化施設	364.8t/日
グリーンフィル小坂株式会社	鹿角郡小坂町小坂鉦山字杉沢96番29	2013/8/28 (2018/8/28)	埋立施設	2,700,000m ³

(2) 立入検査状況

①大気関係

区分	大気汚染防止法対象施設							県公害防止条例対象施設					合計	
	硫黄酸化物	有害物質		ばいじん	小計	一般粉じん発生施設	特定粉じん排出等作業	小計	指定ばい煙発生施設			指定粉じん発生施設		小計
		窒素酸化物	その他						硫黄酸化物	ばいじん	小計			
分析検査数	0	0	0	0	0	0	0	0	0	0	0	0	0	0
延検査数	0	0	0	0	0	0	0	0	0	0	0	0	0	0
不適合数	0	0	0	0	0	0	0	0	0	0	0	0	0	0
延現地確認数	-	-	-	-	95	0	2	97	-	-	36	0	36	133

②水質関係

(令和4年3月31日現在)

区分 施設 番号	業種	水質汚濁防止法対象施設														県公害防止条例対象施設				小計	合計					
		1-2	2,4,5 8,9 10,12 16,17	47	53	54 55	59 60	62 63	65 66	66-3	66-4 66-5 66-6	67	68	68-2	69	70-2 71	71-2	71-5	72 73			その他	小計	1	2	3
項目		畜産農業	食料品製造業	医薬品製造業	ガラス・ガラス製品製造業	セメント製品製造業	砂利採取業	金属製品・機械器具製造業	酸電・アルカリ表面処理施設	旅館業	共同調理場等厨房施設	洗濯業	自動式フィルム現像洗浄施設	病院	と畜業	自動車分解整備事業 両洗浄施設	試験検査施設	有機塩素系化合物洗浄施設	下水道処理施設	その他	小計	畜産農業	自動車分解整備事業 スタンド	病院	小計	合計
分析検査数		1				1		4	4										4	14				0	14	
不適合数		0	0			0		0	1										2	3				0	3	
不適合率(%)		0.0	0.0			0.0		0.0	25.0										50.0	21.4				0	21.4	
項目別不適数																			1	1				0	1	
BOD																								0	0	
SS																								0	0	
油分																								0	0	
大腸菌群数									1										1	2				0	2	
その他																								0	0	
現地確認数		0	2	2	0	2	0	1	7	7	0	0	0	0	1	0	1	1	6	9	39	0	0	0	39	

(3) 公害苦情件数の推移

種類 \ 年度	25	26	27	28	29	30	元	2	3
大 気 汚 染	—	2	3	1	3	5	—	1	—
水 質 汚 濁	2	—	—	1	—	1	—	—	—
騒 音 ・ 振 動	1	—	—	—	1	—	—	—	—
悪 臭	2	2	—	1	1	1	—	1	—
そ の 他	4	2	—	—	8	3	—	—	—
計	9	6	3	3	13	10	1	2	0

4 温泉の概況

年 度	市 町 名	温 泉 地 数	源 泉 総 数 ≧ A + B ≦	利 用 源泉数 (A)		未利用 (B)		温度別源泉数				湧 出 量 (単位：ℓ/分)		許可状況 (届出)	
				自 噴	動 力	自 噴	動 力	25 ℃ 未 満	25 ℃ 〜 42 ℃	42 ℃ 以 上	水 蒸 気 及 び ガ ス	自 噴	動 力	浴 用	飲 用
3	大館市	14	46	2	29	8	8	1	15	28	0 (不明3)	606	6,500	63	7
	鹿角市	10	121	51	18	39	13	0	30	65	1 (不明23)	2,321	5,568	72	4
	小坂町	2	4	1	2	0	1	0	3	1	0	540	185	9	0
	計	26	171	54	49	47	22	1	48	94	1 (不明26)	3,467	12,253	144	11
2	計	26	172	54	50	47	22	1	49	96	1 (不明26)	3,467	12,653	147	12
元	計	26	172	54	49	47	22	1	48	96	1 (不明26)	3,467	12,426	147	12
30	計	26	172	54	49	47	22	1	48	96	1 (不明26)	3,467	12,426	146	12
29	計	26	172	54	49	47	22	1	48	96	1 (不明26)	3,467	12,426	144	12
28	計	26	172	54	49	47	22	1	48	96	1 (不明26)	3,467	12,426	140	12
27	計	26	170	53	48	47	22	1	47	96	1 (不明25)	3,467	12,356	137	12
26	計	26	167	52	46	47	22	1	47	94	0 (不明25)	3,467	12,286	133	12
25	計	26	167	52	46	47	22	1	47	94	0 (不明25)	3,467	12,286	131	12
24	計	26	167	52	46	47	22	1	47	94	0 (不明25)	3,467	12,286	129	11
23	計	25	166	51	46	47	22	1	47	93	0 (不明25)	3,301	12,152	132	11
22	計	24	165	51	45	47	22	1	47	92	0 (不明25)	3,301	12,152	132	10
21	計	24	164	51	44	47	22	0	47	92	0 (不明25)	3,301	12,141	131	10
20	計	24	166	55	42	46	23	1	48	92	0 (不明25)	3,726	11,841	130	10
19	計	24	167	57	45	45	20	1	50	92	0 (不明24)	3,806	12,378	132	11
18	計	23	168	57	54	36	21	1	25	103	1 (不明38)	2,392	12,860	122	10

※許可状況について同一施設は1とした。

※他目的利用については計上していない。

5 食品衛生関係

(1) 許可を要する施設

令和4年3月31日現在

①営業施設数(旧食品衛生法に基づく許可を要する施設)

業種		市町	大館市	鹿角市	小坂町	管内計
飲食店営業	一般食堂・レストラン等		317	128	27	472
	仕出し屋・弁当屋		56	36	6	98
	旅館		21	20	7	48
	自動販売機					
	移動販売車		11	1	2	14
	露天営業		24	18	3	45
	臨時営業					
	農家民宿その他		89	39	8	136
小計		518	242	53	813	
喫茶店営業	一般		13	2	2	17
	自動販売機					
	移動販売車		2			2
	露天営業		10	3	1	14
臨時営業						
小計		25	5	3	33	
菓子製造業 (パンを含む)	一般		64	34	4	102
	移動販売車		2			2
	露天営業		6	4	2	12
	臨時営業					
小計		72	38	6	116	
乳処	理業					
乳製品製造業		1			1	
集乳業						
魚介類販売業	一般		24	17	4	45
	移動販売車		2			2
	小計		26	17	4	47
魚介類せり売営業						
魚肉ねり製品製造業						
食品冷凍冷蔵業		11	2	2	15	
かん詰びん詰食品製造業		5	6	2	13	
あん類製造業						
アイスクリーム類製造業		2		1	3	
食肉処	理業	13	5		18	
食肉販売業	一般		31	15	2	48
	自動販売機					
	移動販売車					
小計		31	15	2	48	
食肉製品製造業		2	1		3	
乳酸菌飲料製造業		1			1	
食用油脂製造業				1	1	
みそ油製造業		4	1		5	
醤油製造業						
ソース類製造業		2	1		3	
酒類製造業		1	3	1	5	
豆腐製造業		2	2		4	
納豆製造業						
めん類製造業		5	6		11	
そうざい製造業		30	16	2	48	
添加物製造業		1	1		2	
清涼飲料水製造業		4	4		8	
氷雪製造業	一般					
	自動販売機					
小計						
計		756	365	77	1,198	
令和2年度		1,227	627	121	1,975	
平成31(令和元)年度		1,255	653	123	2,031	
平成30年度		1,324	684	123	2,131	
平成29年度		1,354	692	132	2,178	
平成28年度		1,400	716	131	2,247	

②営業施設数（改正食品衛生法に基づく許可を要する施設）

業 種		大 館 市	鹿 角 市	小 坂 町	管内計
飲食店 営 業	一般	78	50	8	136
	簡易 自動車	2		1	1
	臨時(20日未満)				
	臨時(3月未満)				
	臨時(その他)	1			1
	農家民宿				
	小計	81	50	9	140
調理の機能を有する自動販売機					
食肉販売業		4	4		8
魚介類 販売業	一般	3	4		7
	自動車				
	小計	3	4		7
魚介類競り売り営業		1			1
集乳業					
乳処理業		1			1
特別牛乳搾取処理業					
食肉 処理業	一般	3	4	1	8
	自動車				
	小計	3	4	1	8
食品の放射線照射業					
菓子製造業		13	10	3	26
アイスクリーム類製造業					
乳製品製造業		1			1
清涼飲料水製造業			1		1
食肉製品製造業		1		1	2
水産製品製造業					
氷雪製造業		1			1
液卵製造業					
食用油脂製造業					
みそ又はしょうゆ製造業			2		2
酒類製造業			1		1
豆腐製造業					
納豆製造業					
麺類製造業		1	1		2
そうざい製造業		7	4		11
複合型そうざい製造業					
冷凍食品製造業		2	1		3
複合型冷凍食品製造業		1			1
漬物製造業		3	1		4
密封包装食品製造業		4	1		5
食品の小分け業					
添加物製造業			1		1
計		127	85	14	226

③営業許可申請処理状況等（旧食品衛生法に基づく許可を要する施設）

業 種	項 目	申請書の受理件数		許可件数		不許可 処分件数	許可 保留件数	廃業 件数
		新規	継続	新規	継続			
飲 食 店 営 業	一般食堂・レストラン等	25	7	25	7			35
	仕出し屋・弁当屋	1	2	1	2			22
	旅 館		1		1			4
	自 動 販 売 機							
	移 動 販 売 車	1	1	1	1			1
	露 天 営 業	3	4	3	4			4
	臨 時 営 業	11		11				11
	農 家 民 宿							
	そ の 他	3	1	3	1			20
	小 計	44	16	44	16			97
喫 茶 店 営 業	露 天 営 業							1
	臨 時 営 業							
	上 記 以 外		1		1			98
	小 計		1		1			99
菓 子 製 造 業	露 天 営 業		1		1			1
	臨 時 営 業							
	上 記 以 外		1		1			14
	小 計		2		2			15
乳 処 理 業								
乳 製 品 製 造 業								
集 乳 業								
魚 介 類 販 売 業	1	4	1	4			77	
魚 介 類 せ り 売 営 業								
魚 肉 ね り 製 品 製 造 業								
食 品 冷 凍 冷 蔵 業		1		1			6	
かん詰びん詰食品製造業							3	
あ ん 類 製 造 業								
アイスクリーム類製造業								
乳 類 販 売 業		2		2			223	
食 肉 処 理 業		1		1				
食 肉 販 売 業		3		3			164	
食 肉 製 品 製 造 業								
乳 酸 菌 飲 料 製 造 業								
食 用 油 脂 製 造 業								
み そ 製 造 業							4	
醬 油 製 造 業							2	
ソ ー ス 類 製 造 業								
酒 類 製 造 業								
豆 腐 製 造 業							1	
納 豆 製 造 業								
め ん 類 製 造 業							4	
そ う ざ い 製 造 業	1		1				5	
添 加 物 製 造 業								
清 涼 飲 料 水 製 造 業								
氷 雪 製 造 業								
氷 雪 販 売 業							7	
計		46	30	46	30			707
令 和 2 年 度		130	217	130	217			186
平 成 31 (令 和 元) 年 度		454	224	454	224			554
平 成 30 年 度		533	314	539	314			585
平 成 29 年 度		545	272	539	272	6		609
平 成 28 年 度		510	249	510	249			558

④営業許可申請処理状況等（改正食品衛生法に基づく許可を要する施設）

業 種	項 目	申請書の受理件数		許可件数		不許可 処分件数	許可 保留件数	廃業 件数
		新規	継続	新規	継続			
飲食店 営 業	一般	137		137				1
	簡易	1		1				
	自動車	2		2				
	臨時(20日未満)	19		19				19
	臨時(3月未満)	2		2				2
	臨時(その他)	1		1				
	農家民宿							
	小計	162		162				22
	調理の機能を有する自動販売機							
	食肉販売業	8		8				
魚介類 販売業	一般	7		7				
	自動車							
	小計	7		7				
	魚介類競り売り営業	1		1				
	集乳業							
	乳処理業	1		1				
	特別牛乳搾取処理業							
食肉 処理業	一般	8		8				
	自動車							
	小計	8		8				
	食品の放射線照射業							
	菓子製造業	26		26				
	アイスクリーム類製造業							
	乳製品製造業	1		1				
	清涼飲料水製造業	1		1				
	食肉製品製造業	2		2				
	水産製品製造業							
	冰雪製造業	1		1				
	液卵製造業							
	食用油脂製造業							
	みそ又はしょうゆ製造業	2		2				
	酒類製造業	1		1				
	豆腐製造業							
	納豆製造業							
	麺類製造業	2		2				
	そうざい製造業	11		11				
	複合型そうざい製造業							
	冷凍食品製造業	3		3				
	複合型冷凍食品製造業	1		1				
	漬物製造業	4		4				
	密封包装食品製造業	5		5				
	食品の小分け業							
	添加物製造業	1		1				
	計	248		248				22

⑤監視指導及び措置状況（旧食品衛生法に基づく許可を要する施設）

業種	区分	監視指導 延件数	行政措置件数			
			営業禁停止	廃棄命令等	指示書	始末書・説諭
飲食店営業	一般食堂・レストラン等	181			1	
	仕出し屋・弁当屋	54			1	1
	旅館	11			1	1
	自動販売機					
	移動販売車	2				
	露天営業	5				
	臨時営業	3				
	その他の	64				
小計	320					
喫茶店営業	一般	8				
	自動販売機	16				
	移動販売車					
	露天営業	1				
	臨時営業	1				
小計	26					
菓子製造業 (パンを含む)	一般	48				
	移動販売車					
	露天営業					
	臨時営業	2				
小計	50					
乳処	理業	1				
乳製品製造業		1				
集乳業						
魚介類 販売業	一般	39				
	移動販売車	1				
	小計	40				
魚介類せり売り営業		3				
魚肉ねり製品製造業						
食品冷凍冷蔵業		13				
かん詰びん詰食品製造業		6				
あん類製造業						
アイスクリーム類製造業						
乳類販売業	一般	15				
	自動販売機	4				
	移動販売車					
	小計	19				
食肉処	理業	15				
食肉販売業	一般	59				
	自動販売機					
	移動販売車	1				
	小計	60				
食肉製品製造業		5				
乳酸菌飲料製造業		1				
食用油脂製造業						
みそ製造業		3				
醬油製造業		3				
ソース類製造業		4				
酒類製造業		1				
豆腐製造業		4				
納豆製造業						
めん類製造業		3				
そうざい製造業		28				
添加物製造業		5				
清涼飲料水製造業		8				
氷雪製造業	一般	1				
	自動販売機					
	小計	1				
氷雪販売業		1				
計		621			3	2
令和2年度		939				8
平成31(令和元)年度		1,103	1		1	6
平成30年度		1,244			1	
平成29年度		1,554			3	5

⑥監視指導及び措置状況（改正食品衛生法に基づく許可を要する施設）

業種	区分	監視指導 延件数	行政措置件数			
			営業禁停止	廃棄命令等	指示書	始末書・説諭
飲食店 営業	一般	47				
	簡易					
	自動車	1				
	臨時(20日未満)	4				
	臨時(3月未満)					
	臨時(その他)					
	農家民宿					
	小計	52				
調理の機能を有する自動販売機						
食肉販売業		1				
魚介類 販売業	一般	1				
	自動車					
	小計	1				
魚介類競り売り営業						
集乳業						
乳処理業						
特別牛乳搾取処理業						
食肉 処理業	一般					
	自動車					
	小計					
食品の放射線照射業						
菓子製造業		10				
アイスクリーム類製造業						
乳製品製造業						
清涼飲料水製造業						
食肉製品製造業		1				
水産製品製造業						
冰雪製造業						
液卵製造業						
食用油脂製造業						
みそ又はしょうゆ製造業		1				
酒類製造業						
豆腐製造業						
納豆製造業						
麺類製造業		2				
そうざい製造業		7				
複合型そうざい製造業						
冷凍食品製造業		2				
複合型冷凍食品製造業						
漬物製造業		8				
密封包装食品製造業		6				
食品の小分け業						
添加物製造業		1				
計		92				

(2)届出を要する食品関係営業施設

業種	区分	施設数	監視指導 延件数	行政措置件数			
				営業 禁停止	改善命令	指示書	始末書 ・説諭
旧法許可 業種	魚介類販売業(包装)	73	7				
	食肉販売業(包装)	151	21				
	乳類販売業	209	16				
	氷雪販売業	7					
	コップ式自動販売機(自動洗 浄・屋内設置)	79	1				
販売業	弁当販売業		8				
	野菜果物販売業	9	33				
	米穀類販売業	3	19				
	通信・訪問販売業						
	コンビニエンスストア	15	9				
	百貨店、総合スーパー	20	17				
	自動販売機による販売業(コッ プ式除く)	31	1				
	その他の食料・飲料販売業	44	38				
製造・加 工業	添加物製造・加工業(規格なし)						
	健康食品の製造・加工業						
	コーヒー製造・加工業	4					
	農産保存食料品製造・加工業	4	2				
	調味料製造・加工業	2	1				
	糖類製造・加工業						
	精穀・製粉業	2					
	製茶業	1					
	海藻製造・加工業						
	卵器別包装業	2					
その他の食料品製造・加工業	19						
上記以外 のもの (改正法 による改 正後の法 第68条第 3項にお いて準用 されるも のを含	行商						
	集団給食施設	68	27				
	器具・容器包装の製造・加工業 (合成樹脂使用のみ)	2					
	模擬店						
	その他						
計		745	200				

(3)監視指導実施状況

項目	年度	令和3年度	令和2年度	(令和元)年	30年度	29年度
		許可を 要す	施設数	1,424	1,975	2,031
届出を 要す	監視指導件数	713	939	1,103	1,244	1,554
	1施設平均監視回数	0.50	0.48	0.54	0.58	0.71
	施設数	745	1,989	2,462	3,053	3,210
計	監視指導件数	200	686	422	503	731
	1施設平均監視回数	0.27	0.34	0.17	0.16	0.23
	施設数	2,169	3,964	4,493	5,184	5,388
計	監視指導件数	913	1,625	1,525	1,747	2,285
	1施設平均監視回数	0.42	0.41	0.34	0.34	0.42

(4)食品及び添加物等収去検査実施状況

①収去検査（細菌・理化学）（検体数重複あり）

検査区分	実 施 状 況			県 内 産			県 外 産			合 計		
	検体数	検査件数	不適件数	検体数	検査件数	不適件数	検体数	検査件数	不適件数	検体数	検査件数	不適件数
細菌学検査	35	80	1							35	80	1
理化学検査	13	35								13	35	
計	48	115	1							48	115	1
令和2年度	51	114	1							51	114	1
平成31（令和元）年度	78	177	2							78	177	2
平成30年度	84	184	2							84	184	2
平成29年度	60	188								60	188	

②収去検査（細菌・理化学）内訳

食品別	区 分	検体数	検査件数	不適件数	不 適 理 由			措 置 状 況			
					規格基準	指導基準	その他	廃棄命令	回収命令	その他	
魚介類											
冷凍食品											
魚介類加工品 (かん詰・びん詰を除く)											
肉卵類及びその加工品 (かん詰・びん詰を除く)		7	22								
牛乳											
その他の乳 (成分調整牛乳)											
乳製品											
アイスクリーム類・氷菓											
穀類及びその加工品 (かん詰・びん詰を除く)		8	22	1		1					1
野菜類・果物及びその加工品 (かん詰・びん詰を除く)		6	24								
菓子類		3	13								
清涼飲料水		3	11								
かん詰・びん詰食品											
その他の食品		8	23								
食品添加物											
計		35	115	1		1					1
令和2年度		34	114	1		1					1
平成31（令和元）年度		53	177	2		2					2
平成30年度		56	184	1		1					1
平成29年度		60	188								

③収去検査（残留農薬等）

県外産（トマト、にんじん、大根）

計 3検体 （検査項目数 910項目）

県内産（トマト、はちみつ、きゅうり）

計 3検体 （検査項目数 1011項目）

※結果はすべて基準値以下。

④放射性物質検査

県内産（山菜）

計 1検体

県外産（山菜）

計 1検体

※結果はすべて基準値以下。

(5) 食品・食品添加物等の現場検査実施状況及び違反食品等発見届出状況

区分	食品等	食品													食品添加物	容器 器具 包装び	おもちや	総 数	令 和 2 年 度	平 成 31 年 度	平 成 30 年 度	平 成 29 年 度							
		菓子類	乳乳 製及 品び	食肉製 品	その加 工品	魚介類 及び	冷凍食 品	清涼飲 料水	調味料	その加 工品	めん類	そうざ い類	漬物	鯨肉製 品									弁当類	調理パ ン	その加 工品	果実・ 野菜 その	食肉	もち	その他 食品
食品衛生監視員による検査件数	県内産	543	260	296	709	333	412	204	191	228	442	354	29	366	236	1,164	407	100	536	59	77	6,946	10,115	7,506	6,265	10,316			
	県外産																												
	小計																												
	県内消費																												
	県外からの																												
	届出																												
	県外からの																												
	届出																												
	小計																												
	合計																												
違反理由	成分規格																												
	製造基準																												
	保存基準																												
	添加物使用基準																												
	その他																												
	19条																												
	20条																												
	その他																												
	製品の廃棄命令件数																												
	その他の必要な措置件数																												
行政処分内容																													
告発件数																													
始末書等徴収口頭説明件数																													
その他の措置件数(指示書等)																													

収去検査・特殊検査・食中毒等の原因究明検査を除く。

(6) 衛生教育実施状況

年度	区分	計		営業者対象		消費者等対象	
		研修会等の回数	出席者延人員	研修会等の回数	出席者延員	研修会等の回数	出席者延人員
令和3年度		31	873	27	709	4	164
令和2年度		33	785	27	518	6	267
31年度		32	1,327	27	1,012	5	315
30年度		38	1,389	33	1,058	5	331
29年度		39	1,580	34	1,132	5	448

(7) 製菓衛生師試験等実施状況

年度	区分	受検者数	合格者数	製菓衛生師名簿登録者数		
				県実施分	県外実施分	計
令和3年度				1	1	
令和3年度までの累計		189	175	177	37	214

(8) 食品衛生責任者設置状況

年度	区分	計	講習会修了者	有資格者 (調理師免許等)
令和3年度		57	41	16
令和3年度までの累計		6,652	5,730	922

※隔年で試験実施

(9) ふぐ講習会修了者数及び営業届出施設数

年度	区分	講習会修了者			営業届出施設数			
		処理過程	販売課程	計	加工	処理又は調理	販売	計
令和3年度		0	0	0	0	0	0	0
令和3年度までの累計		86	44	130	2	21	16	39

(10) 食品衛生自主管理活動実施状況（食品衛生協会活動）

①食品衛生推進員による巡回指導(括弧内の数字は食品衛生推進員数)

年度	区分	令和3年度				令和2年度			
		目標人員	延べ人員	目標施設数	延べ施設数	目標人員	延べ人員	目標施設数	延べ施設数
	大館	111	38 (35)	666	201	108	44 (35)	648	517
	鹿角	87	142 (29)	522	526	90	105 (29)	540	476
	計	198	180 (64)	1,188	727	198	149 (64)	1,188	993

※() 食品衛生推進員数

②食品等の自主的衛生検査実施状況

区分	年度	令和3年度		令和2年度	
		目標件数	実績件数	目標件数	実績件数
大館		330	157	340	185
鹿角		200	247	205	249
計		530	404	545	434

③腸内細菌検査

区分	年度	令和3年度		令和2年度	
		目標件数	実績件数	目標件数	実績件数
大館		2,522	3,038	3,735	3,191
鹿角		1,531	2,061	2,292	2,141
計		4,053	5,099	6,027	5,332

④食品衛生責任者講習会実施状況

年度	人数	養成		研修	
		目標	受講者数	目標	受講者数
3	大館	64	174	73	92
	鹿角	39	77	44	35
	計	103	251	117	127
2	大館	56	49	74	33
	鹿角	34	29	46	57
	計	90	78	120	90

(11) 食中毒の発生状況(原因施設が当所管内のもの)

年	発生日	発生場所	摂食者数	患者数	原因食品	原因物質	原因施設	摂取場所
令和3	発生なし							
令和2	10月5日	鹿角市	5	1	きりたんぼ鍋 (ツキヨタケ(推定))	植物性自然毒	家庭	家庭
31	6月3日	鹿角市	1	1	山菜の炒め物	植物性自然毒 (イヌサフラン)	家庭	家庭
	8月7日	鹿角市	87	54	調理提供した昼食	エシエリキア・アルバーティー	飲食店	飲食店
28～30	発生なし							
27	6月22日	大館市	69	19	調理提供した料理	カンピロバクター・ジェジュニ	飲食店	飲食店
	9月9日	大館市	2	2	キノコの煮付け	植物性自然毒 (クサウラベニタケ)	家庭	家庭
	9月13日	大館市	1	1	キノコの吸い物	植物性自然毒 (クサウラベニタケ)	家庭	家庭
23～26	発生なし							
22	3月2日	大館市	4	3	飲食店の 会席料理	ノロウイルス	飲食店	飲食店
	10月5日	大館市	3	3	家庭の食事 (きのこ鍋)	植物性自然毒 (クサウラベニタケ)	家庭	家庭
21	発生なし							
20	4月20日	大館市	2	2	家庭の食事 (山菜おひたし)	トリカブト植物毒 (アコニチン)	家庭	家庭
19	4月12日	大館市	3	3	家庭の食事 (山菜おひたし)	トリカブト植物毒 (アコニチン)	家庭	家庭
	12月22日	大館市	22	14	飲食店の 会席料理	ノロウイルス	飲食店	飲食店
18	12月13日	大館市	1440	366	学校給食 (パン)	ノロウイルス	菓子製造	学校
	12月18日	鹿角市	216	59	旅館の食事	ノロウイルス	飲食店 (旅館)	飲食店 (旅館)
17	8月2日	大館市	3	3	家庭の食事 (そばろ御飯)	黄色ブドウ球菌	家庭	家庭
	9月2日	大館市	4	4	不明	不明	家庭 (推定)	家庭 (推定)
16	発生なし							

6 生活衛生関係

(1) 生活衛生関係営業施設数

令和4年3月31日現在

年 度	区 分	旅 館 業			公 衆 浴 場	興 行 場	計
		旅ホ テ 館ル	簡 易 宿 所	下 宿			
令和3	大館市	—	—	—	—	—	—
	鹿角市	35	10		23	1	69
	小坂町	12	3		5	2	22
	計	47	13	0	28	3	91
令和2	計	50	12	0	28	3	93
31 (令和元)	計	53	12	0	27	3	95
30	計	53	11	0	28	3	95
29	計	55	11	0	29	3	98
28	計	56	11	0	28	4	99

※ 「—」表記は権限委譲済みの項目（大館市：平成19年）

(2) 生活衛生関係営業施設監視件数

年 度	区 分	旅 館 業			公 衆 浴 場	興 行 場	計
		旅ホ テ 館ル	簡 易 宿 所	下 宿			
R3	大館市	—	—	—	—	—	—
	鹿角市	11	2		7		20
	小坂町	2	1		1		4
	計	13	3	0	8	0	24
令和2	計	21	5	0	19	2	47
31 (令和元)	計	19	2	0	21	0	42
30	計	8	2	0	15	0	25
29	計	40	3	0	18	0	62
28	計	11	1	0	3	0	15

※ 「—」表記は権限委譲済みの項目（大館市：平成19年）

7 狂犬病予防関係

(1) 犬の登録及び狂犬病予防注射実施状況

令和4年3月31日現在

区分 市町別	届 出 状 況					予防注射実施状況			
	登録原簿 総数	登録頭数	再交付	死亡届	変更届	注 射 頭 数		計	再交付
						集 合	個 別		
大館市	2,631	159	10	236	80	715	1,095	1,810	
鹿角市	1,208	65	1	124	21	732	165	897	
小坂町	186	9	4	13	6	94	37	131	
管内計	4,025	233	15	373	107	1,541	1,297	2,838	
令和2年度	4,199	261	10	390	86	1,637	1,406	3,043	2
31(令和元)年度	4,330	288	12	372	83	1,716	1,377	3,093	3
30年度	4,400	250	5	490	100	1,805	1,505	3,310	3
29年度	4,611	251	7	341	90	1,996	1,508	3,504	1

(2) 犬の危害防止業務の実施状況及び犬に関する被害・苦情等の届出状況

区分	年度別		令和3年度	令和2年度	(令和元)年	30年度	29年度	
	防止業務実施状況	抑留頭数	捕 獲	7	10	14	21	24
動愛法35条第3項の拾得			2	1				
所 有 権 放 棄			5	18	2	5		
計			14	29	16	26	24	
実施状況		飼 い 主 返 還	6	9	8	10	15	
		セ ン タ ー 搬 送	8	20	8	15	9	
		そ の 他				1		
		計	14	29	16	26	24	
		措置命令件数						
		告 発 件 数						
犬に関する被害苦情等の届出状況	一般苦情	野犬・放し飼い犬	17	32	39	33	39	
		けい留の方法	1	4	5	3		
		鳴 き 声 等	4	6	7	12	2	
		そ の 他	6	15	11	18		
		計	28	57	62	66	41	
	衛生上の苦情	脱 糞	9	20	8	8		
		悪 臭	2		3	4	4	
		脱 毛			3	1		
		そ の 他	2		1	1		
		計	13	20	15	14	4	
	被害状況	人 的 被 害	3	5	4	6	4	
		家 畜 等 の 被 害	1	1	3	1	5	
		農 地 等 の 被 害	1		1	2		
		そ の 他		2	4	1		
		計	5	8	12	10	9	
合 計		46	85	89	90	54		

8 死亡獣畜処理関係

(1) 死亡獣畜取扱場等の施設数及び行政処分等

令和4年3月31日現在

区分 市町別	合 計	施 設 数														行 政 処 分 等	
		死亡獣畜取扱場				化 製 場							法第8条準用施設				
		解 体	埋 却	焼 却	小 計	皮 革 製 造	油 脂 製 造	に か わ 製 造	肥 料 製 造	飼 料 製 造	そ の 他	小 計	製 造	貯 蔵	小 計	許 可	廃 止
大館市	4		2	1	3									1	1		
鹿角市	3		1		1	1					1	2					
小坂町	1		1		1												
計	8		4	1	5	1					1	2		1	1		
令和2年度	8		4	1	5	1					1	2		1	1		
31(令和元)年度	8		4	1	5	1					1	2		1	1		
30年度	8		4	1	5	1					1	2		1	1		
29年度	8		4	1	5	1					1	2		1	1	1	

(2) 死亡獣畜取扱場利用状況

区 分		牛	馬	豚	めん羊	山羊	合計
大館市	埋 却						
	焼 却			5,807			5,807
鹿角市	埋 却						
	焼 却						
小坂町	埋 却						
計	埋 却						
	焼 却			5,807			5,807
	計			5,807			5,807
令和 2 年 度				5,551			5,551
31(令和元) 年 度				5,050			5,050
30 年 度				4,615			4,615
29 年 度			1	1,970			1,971

令和4年業務概要（令和3年度）

令和4年10月発行

秋田県北秋田地域振興局大館福祉環境部

（秋田県鹿角地域振興局福祉環境部）

北福祉事務所・大館保健所

〒018-5601 大館市十二所字平内新田237-1

TEL:0186-52-3955 FAX:0186-52-3911

<http://www.pref.akita.lg.jp/oodate-fuku/>