

登記年月日：平成18年9月12日

028392

地番 310-1,310-7
310-8,310-9

地積測量図

土地の所在 秋田市高陽幸町

座標求積表

地番	310-1				
測点	X _n	Y _n	(X _{n+1} -X _n -1)	(X _{n+1} -X _n -1)Y _n	距離
C63	-30276.687	-62226.702	-9.943	618720.097986	8.529
C74	-30275.752	-62218.224	11.774	-732557.369376	12.000
C75	-30264.913	-62213.075	15.025	-934751.451875	4.986
C90	-30260.727	-62215.783	-0.896	55745.341568	13.141
C65	-30265.809	-62227.901	-15.960	993157.299960	10.944
倍面積					313.918263
面積					156.9591315
地積					156.95 m ²

地番	310-7				
測点	X _n	Y _n	(X _{n+1} -X _n -1)	(X _{n+1} -X _n -1)Y _n	距離
C89	-30281.031	-62214.810	-4.710	293031.755100	5.029
C50	-30280.462	-62209.813	15.869	-987207.522497	15.393
C52	-30265.162	-62211.508	20.194	-1256299.192552	5.837
C51	-30260.268	-62214.689	4.435	-275922.145715	1.186
C90	-30260.727	-62215.783	-4.645	288992.312035	4.986
C75	-30264.913	-62213.075	-15.025	934751.451875	12.000
C74	-30275.752	-62218.224	-16.118	1002833.334432	6.286
倍面積					179.992678
面積					89.9963390
地積					89.99 m ²

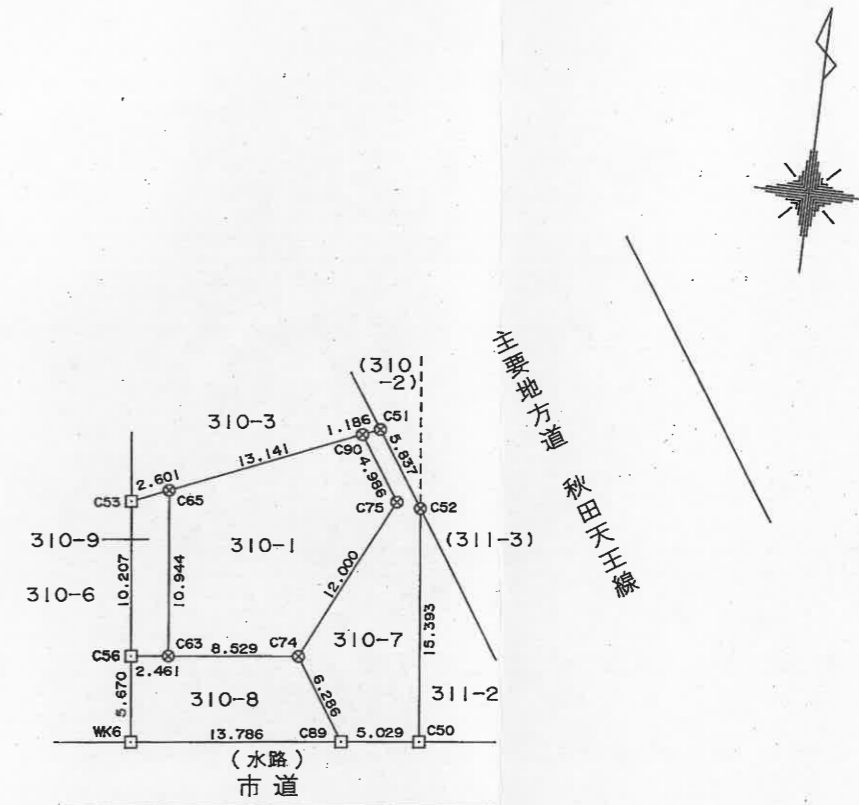
地番	310-8				
測点	X _n	Y _n	(X _{n+1} -X _n -1)	(X _{n+1} -X _n -1)Y _n	距離
WK6	-30282.590	-62228.508	-4.074	253518.941592	13.786
C89	-30281.031	-62214.810	6.838	-425424.870780	6.286
C74	-30275.752	-62218.224	4.344	-270275.965056	8.529
C63	-30276.687	-62226.702	-1.205	74983.175910	2.461
C56	-30276.957	-62229.148	-5.903	367338.660644	5.670
倍面積					139.942310
面積					69.9711550
地積					69.97 m ²

地番	310-9				
測点	X _n	Y _n	(X _{n+1} -X _n -1)	(X _{n+1} -X _n -1)Y _n	距離
C56	-30276.957	-62229.148	-9.872	614326.149056	2.461
C63	-30276.687	-62226.702	11.148	-693703.273896	10.944
C65	-30265.809	-62227.901	9.872	-614313.838672	2.601
C53	-30266.815	-62230.300	-11.148	693743.384400	10.207
倍面積					52.420888
面積					26.2104440
地積					26.21 m ²

合計面積 343.1370695m²

境界標の種類	筆界 (測点番号)
コンクリート杭	
合成樹脂杭	
鋳	⊗
アルミプレート	□

三角点座標一覧表		
点名	X座標	Y座標
Ⅲ 秋田	-30807.948	-62735.742
Ⅳ 秋田工業高校	-29660.715	-60948.623
Ⅳ 泉	-29201.480	-62453.783



大館市字三の丸24番地
 作成者 土地家屋調査士 小笠原力雄
 (平成18年8月29日作成)

申請人

縮尺 1/500

(秋田県土地家屋調査士会統一用紙)

平成18年9月12日登記

登記年月日：平成18年9月12日

028393

地番 310-3
310-10,310-11

地積測量図

土地の所在 秋田市高陽幸町

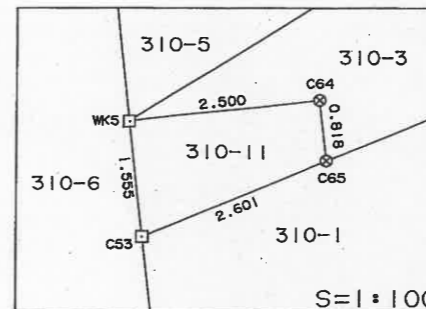
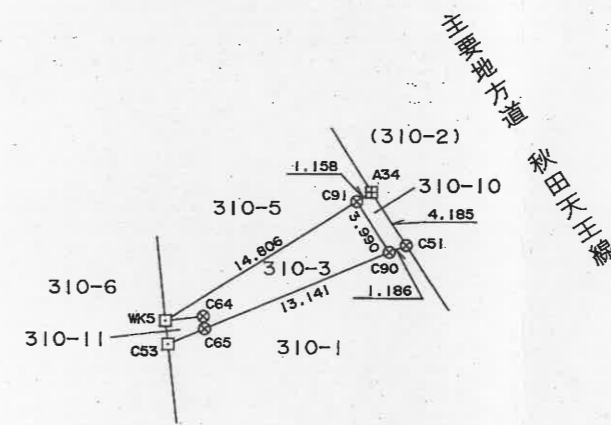
座標求積表

地番	310-3					
測点	X _n	Y _n	(X _{n+1} -X _n -1)	(X _{n+1} -X _n -1)Y _n	距離	
C65	-30265.809	-62227.901	4.269	-265650.909369	13.141	
C90	-30260.727	-62215.783	8.433	-524665.698039	3.990	
C91	-30257.376	-62217.950	-4.543	282656.146850	14.806	
WK5	-30265.270	-62230.475	-7.620	474196.219500	2.500	
C64	-30264.996	-62227.991	-0.539	33540.887149	0.818	
			倍面積	76.646091		
			面積	38.3230455		
			地積	38.32	m ²	

地番	310-10					
測点	X _n	Y _n	(X _{n+1} -X _n -1)	(X _{n+1} -X _n -1)Y _n	距離	
C90	-30260.727	-62215.783	-2.892	179928.044436	1.186	
C51	-30260.268	-62214.689	3.968	-246867.885952	4.185	
A34	-30256.759	-62216.970	2.892	-179931.477240	1.158	
C91	-30257.376	-62217.950	-3.968	246880.825600	3.990	
			倍面積	9.506844		
			面積	4.7534220		
			地積	4.75	m ²	

地番	310-11					
測点	X _n	Y _n	(X _{n+1} -X _n -1)	(X _{n+1} -X _n -1)Y _n	距離	
C53	-30266.815	-62230.300	-0.539	33542.131700	2.601	
C65	-30265.809	-62227.901	1.819	-113192.551919	0.818	
C64	-30264.996	-62227.991	0.539	-33540.887149	2.500	
WK5	-30265.270	-62230.475	-1.819	113197.234025	1.555	
			倍面積	5.926657		
			面積	2.9633285		
			地積	2.96	m ²	

合計面積 46.0397960m²



境界標の種類	筆界 (測点番号)
コンクリート杭	田
合成樹脂杭	
鉄	⊗
アルミプレート	□

三角点座標一覧表		
点名	X座標	Y座標
Ⅲ 秋田	-30807.948	-62735.742
Ⅳ 秋田工業高校	-29660.715	-60948.623
Ⅳ 泉	-29201.480	-62453.783

作成者 大館市字三の丸24番地 土地家屋調査士 小笠原力雄 (平成18年8月29日作成)

申請人

縮尺 1/500

(秋田県土地家屋調査士会統一用紙)

平成18年9月12日登記

登記年月日：平成18年9月12日

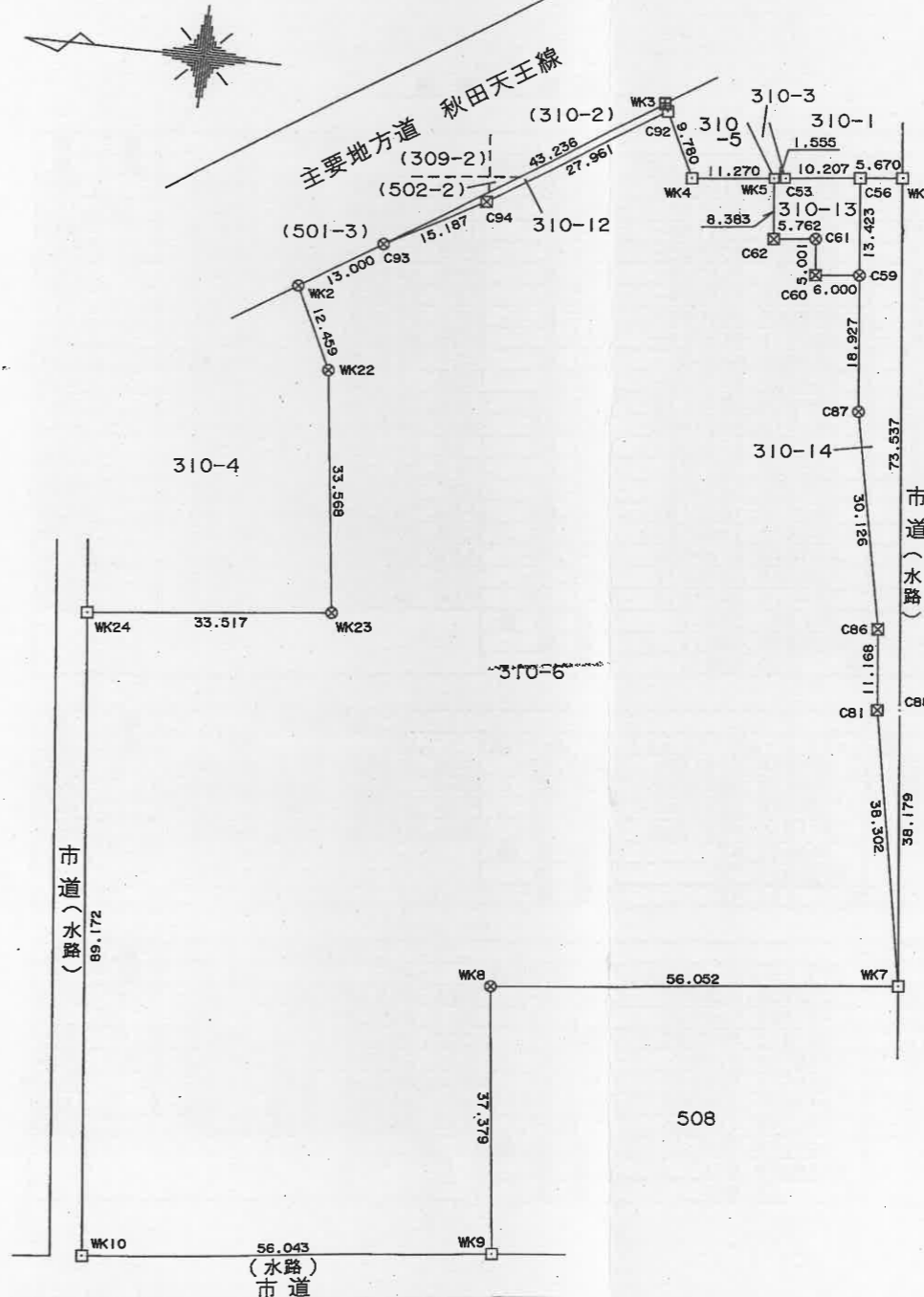
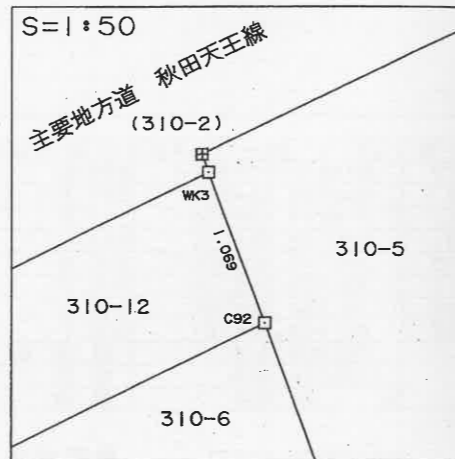
028394

地番 310-6, 310-12
310-13, 310-14

地積測量図

土地の所在 秋田市高陽幸町

平成19.10.12 310-6, 310-16 分筆



境界標の種類		筆界 (測点番号)	三角点座標一覧表		
			点名	X座標	Y座標
コンクリート杭	田		III 秋田	-30807.948	-62735.742
合成樹脂杭	区		IV 秋田工業高校	-29660.715	-60948.623
鉄	⊗		IV 泉	-29201.480	-62453.783
アルミプレート	□				

作成者 大館市字三の丸24番地 土地家屋調査士 小笠原力雄
(平成18年8月29日作成)

申請人

縮尺 1/1000

(秋田県土地家屋調査士会統一用紙)

平成18年9月12日登記

登記年月日：平成18年9月12日

028395

地積計算書
地積測量図

地番 310-6,310-12
310-13,310-14

土地の所在 秋田市高陽幸町

座標求積表

地番	310-14				
測点	X _n	Y _n	(X _{n+1} -X _{n-1})	(X _{n+1} -X _{n-1})Y _n	距離
C88	-30290.752	-62301.590	12.399	-772477.414410	73.537
WK6	-30282.590	-62228.508	13.795	-858442.267860	5.670
C56	-30276.957	-62229.148	4.162	-258997.713976	13.423
C59	-30278.428	-62242.490	-3.545	220649.627050	18.927
C87	-30280.502	-62261.303	-8.095	504005.247785	30.126
C86	-30286.523	-62290.821	-7.244	451234.707324	11.168
C81	-30287.746	-62301.921	-8.466	527448.063186	38.302
WK7	-30294.989	-62339.533	-3.006	187392.636198	38.179
倍面積					812.885297
面積					406.4426485
地積					406.44 m ²

合計面積 12552.4676535m²

地番	310-6				
測点	X _n	Y _n	(X _{n+1} -X _{n-1})	(X _{n+1} -X _{n-1})Y _n	距離
WK7	-30294.989	-62339.533	-48.443	3019913.997119	38.302
C81	-30287.746	-62301.921	8.466	-527448.063186	11.168
C86	-30286.523	-62290.821	7.244	-451234.707324	30.126
C87	-30280.502	-62261.303	8.095	-504005.247785	18.927
C59	-30278.428	-62242.490	8.038	-500305.134620	6.000
C60	-30272.464	-62243.147	6.512	-405327.373264	5.001
C61	-30271.916	-62238.176	6.276	-390606.792576	5.762
C62	-30266.188	-62238.808	6.646	-413639.117968	8.383
WK5	-30265.270	-62230.475	12.125	-754544.509375	11.270
WK4	-30254.063	-62231.665	15.551	-967764.622415	9.780
C92	-30249.719	-62222.902	27.822	-1731165.579444	27.961
C94	-30226.241	-62238.088	36.752	-2287374.210176	15.187
C93	-30212.967	-62245.467	24.182	-1505219.882994	13.000
WK2	-30202.059	-62252.540	5.425	-337720.029500	12.459
WK22	-30207.542	-62263.728	-9.745	606760.029360	33.568
WK23	-30211.804	-62297.024	29.060	-1810351.517440	33.517
WK24	-30178.482	-62300.635	23.707	-1476961.153945	89.172
WK10	-30188.097	-62389.288	-65.308	4074519.620704	56.043
WK9	-30243.790	-62383.032	-51.206	3194385.536592	37.379
WK8	-30239.303	-62345.923	-51.199	3192048.911677	56.052
倍面積					23960.153440
面積					11980.0767200
地積					11980.07 m ²

地番	310-12				
測点	X _n	Y _n	(X _{n+1} -X _{n-1})	(X _{n+1} -X _{n-1})Y _n	距離
C92	-30249.719	-62222.902	-23.003	1431313.414706	1.069
WK3	-30249.244	-62221.945	36.752	-2286780.922640	43.236
C93	-30212.967	-62245.467	23.003	-1431832.477401	15.187
C94	-30226.241	-62238.088	-36.752	2287374.210176	27.961
倍面積					74.224841
面積					37.1124205
地積					37.11 m ²

地番	310-13				
測点	X _n	Y _n	(X _{n+1} -X _{n-1})	(X _{n+1} -X _{n-1})Y _n	距離
C59	-30278.428	-62242.490	-4.493	279655.507570	13.423
C56	-30276.957	-62229.148	11.613	-722667.095724	10.207
C53	-30266.815	-62230.300	11.687	-727285.516100	1.555
WK5	-30265.270	-62230.475	0.627	-39018.507825	8.383
C62	-30266.188	-62238.808	-6.646	413639.117968	5.762
C61	-30271.916	-62238.176	-6.276	390606.792576	5.001
C60	-30272.464	-62243.147	-6.512	405327.373264	6.000
倍面積					257.671729
面積					128.8358645
地積					128.83 m ²

境界標の種類	筆界 (測点番号)
コンクリート杭	
合成樹脂杭	

作成者 大館市字三の丸24番地 土地家屋調査士 小笠原力雄
(平成18年8月29日作成)

申請人

縮尺 1/

(秋田県土地家屋調査士会統一用紙)

平成18年9月12日登記