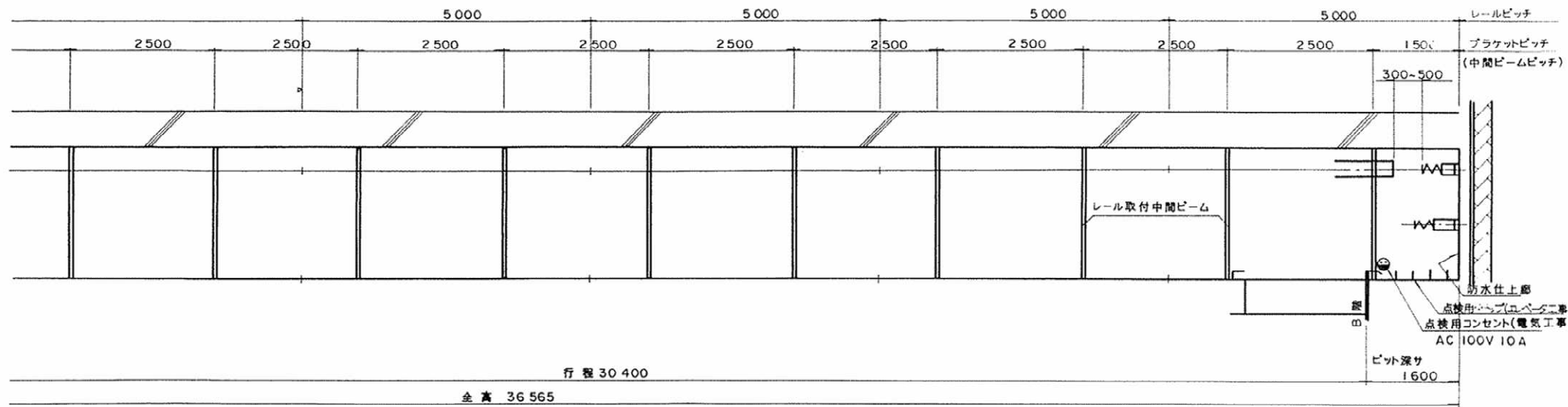
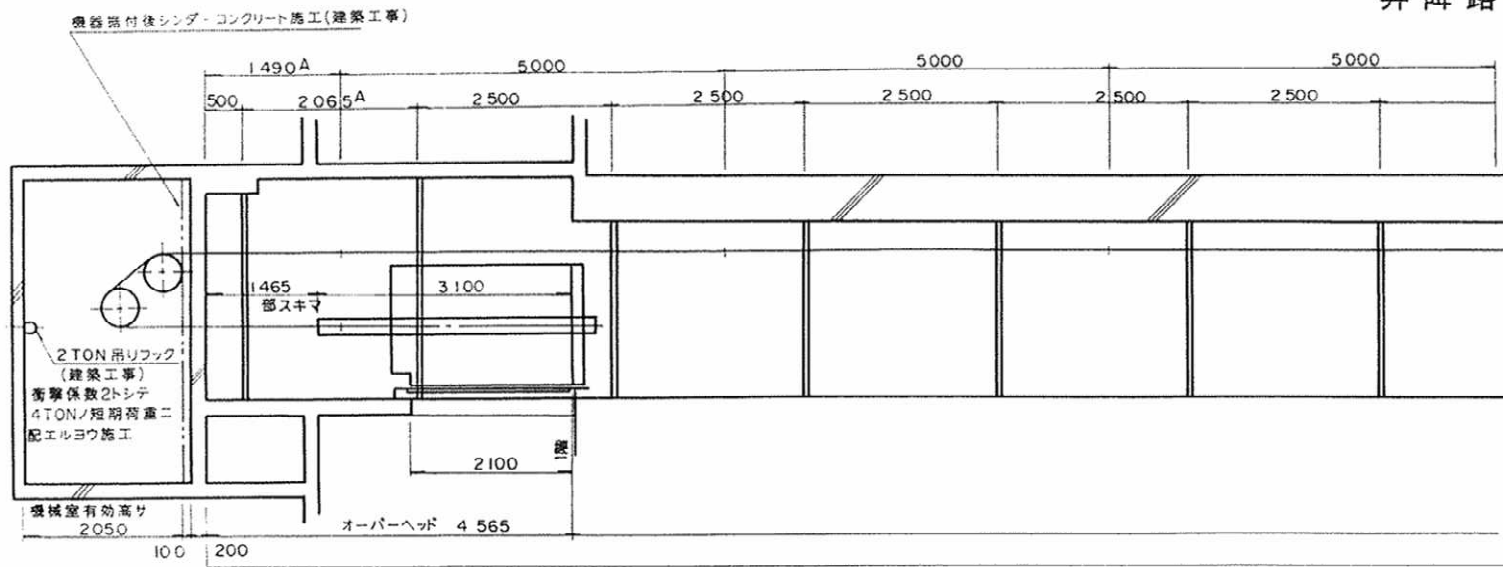
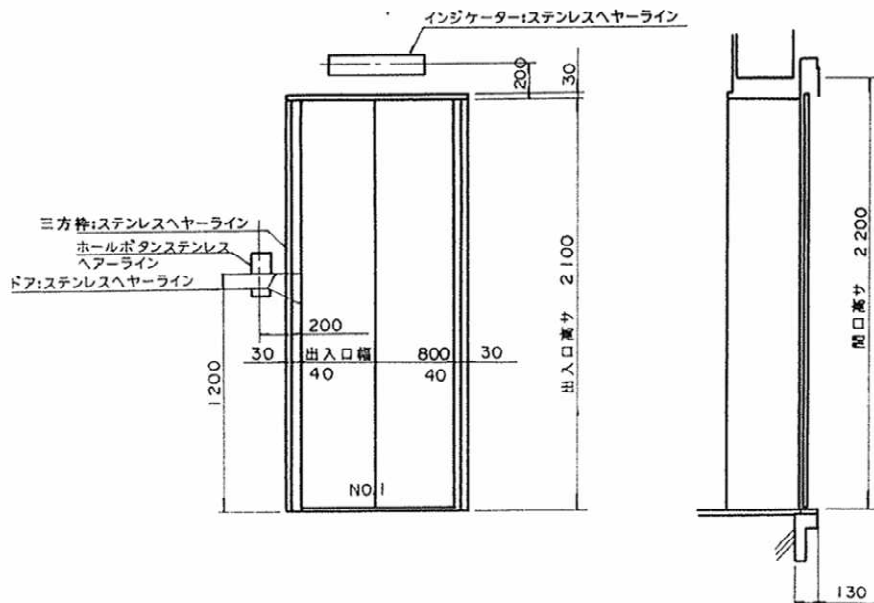


昇降路断面図 0 1 2 3m



B1.1階

出入口正面図及断面図 0 0.5 1m



エレベーター仕様

号 機 名	No.1		
形 式 用 途	L-VF-PF (人荷用)		
定 格 積 載 量	750kg 11人乗		
定 格 速 度	60m/min		
運 転 方 式	VFコレクティブコントロール		
停 止 階	2箇所(B1.1階)		
カ ゴ 内 法	間 口	1400mm	
	奥 行	1350mm	
	出入口高さ	2100mm	
電 動 機	AC	11KW	
電 源	AC3φ	200V 50Hz	
	AC1φ	100V 50Hz	
速 格 装 置	同時通話式インターホン		
主 ロ ー プ	φ12×6本(1:1)		
付 加 仕 様			

実施設計図

1/1

令和 8年度		委託 番号	08-J155-Y2	
路線・河川 海岸・港名		山瀬ダム		
施工箇所		大館市岩瀬字大川目元渡 地内		
委託名		ダム管理費 昇降機保守点検業務委託		
図面名称		断 面 図		図面 番号
照査		設計		縮尺 1:50,000
秋 田 県				