

令和4年度

秋田県農林水産業関係施策の概要

令和4年4月

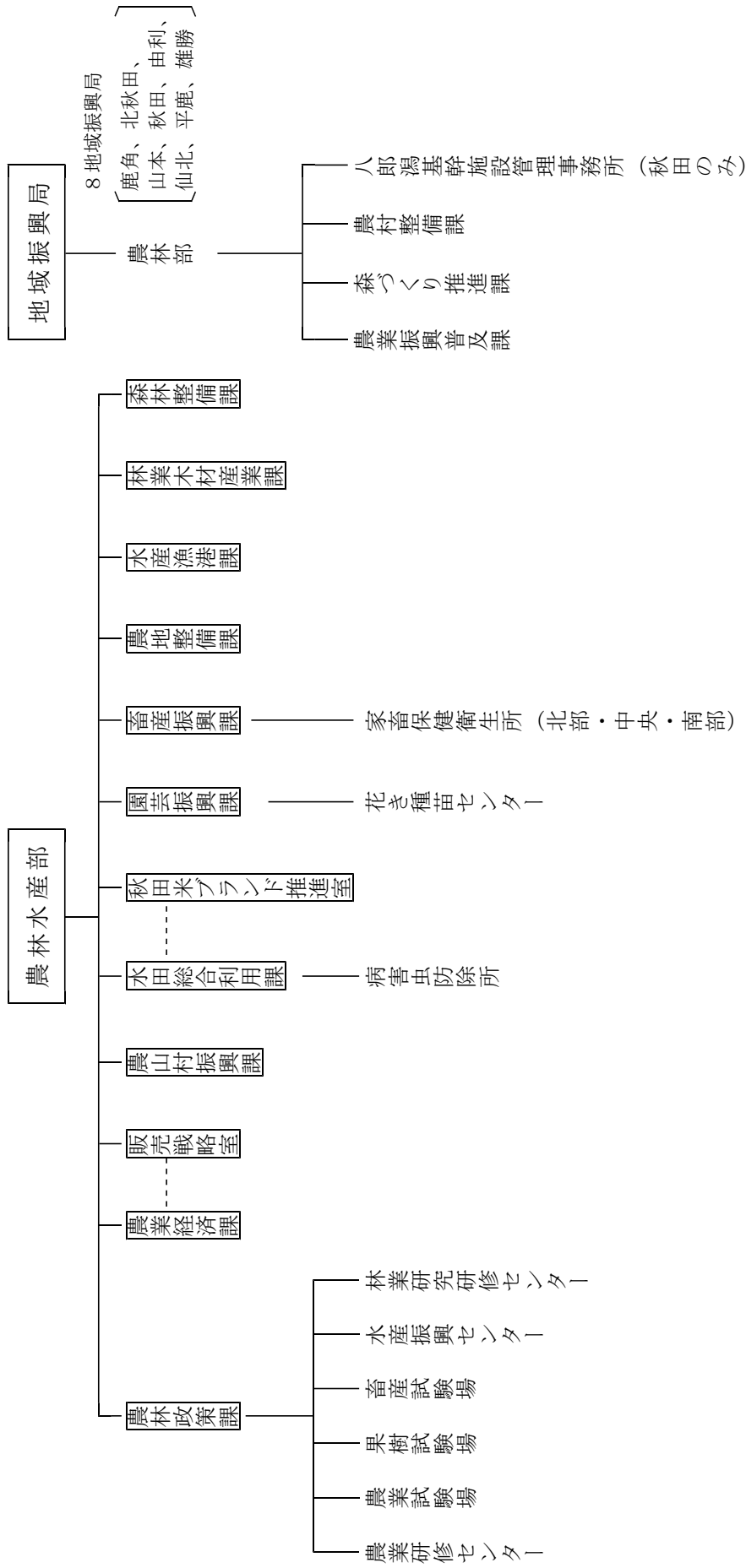
秋田県農林水産部

目 次

第1	農林水産部の機構及び職員	
1	農林水産部機構図 -----	1
2	農林水産部職員数 -----	2
3	農林水産部・地域振興局農林部幹部職員 -----	3
第2	令和4年度農林水産部重点推進事項 -----	5
	令和4年度農林水産部施策・事業体系 -----	14
第3	主要事業の概要	
	農林政策課 -----	25
	農業経済課 -----	37
	農業経済課販売戦略室 -----	47
	農山村振興課 -----	51
	水田総合利用課 -----	63
	水田総合利用課秋田米ブランド推進室 -----	73
	園芸振興課 -----	75
	畜産振興課 -----	85
	農地整備課 -----	103
	水産漁港課 -----	129
	林業木材産業課 -----	145
	森林整備課 -----	153
	農林水産部関係公設試験研究機関	
	令和4年度試験研究課題 -----	177
第4	予 算	
1	農林水産部関係予算の概要 -----	179
2	農林水産省予算の推移 -----	182
(参 考)		
	観光文化スポーツ部 -----	183

第 1 農林水産部の機構及び職員

1. 農林水産部機構図



2. 農林水産部職員数

(令和4年4月1日現在)

機 関 名	総 数	内 訳		
		事 務	技 術	現 業
農 林 水 産 部 長	1		1	
農 林 水 産 部 森 林 技 監	1		1	
農 林 水 産 部 次 長	4	1	3	
農 林 水 産 部 参 事	1		1	
農 林 水 産 部 課 長 待 遇	5		5	
農 林 政 策 課	43	23	20	
農 業 経 済 課	19	10	9	
農 業 経 済 課 販 売 戦 略 室	6	1	5	
農 山 村 振 興 課	20	1	19	
水 田 総 合 利 用 課	14		14	
水田総合利用課秋田米ブランド推進室	7	2	5	
園 芸 振 興 課	16		16	
畜 産 振 興 課	16	1	15	
農 地 整 備 課	25	3	22	
水 産 漁 港 課	25	5	20	
林 業 木 材 産 業 課	25		25	
森 林 整 備 課	21		21	
地 域 振 興 局 農 林 部 (8)	402	33	368	1
農 業 研 修 セ ン タ ー	7		7	
農 業 試 験 場	73	10	52	11
果 樹 試 験 場	25	3	18	4
畜 産 試 験 場	39	3	18	18
水 産 振 興 セ ン タ ー	31	3	26	2
林 業 研 究 研 修 セ ン タ ー	24	3	19	2
病 害 虫 防 除 所	10		10	
花 き 種 苗 セ ン タ ー	8		6	2
家 畜 保 健 衛 生 所 (3)	34	3	31	
計	902	105	757	40

※ 再任用職員を含む

3. 農林水産部・地域振興局農林部幹部職員

(令和4年4月1日現在)

職 名	氏 名	職 名	氏 名
農 林 水 産 部 長	佐藤 幸盛	鹿角地域振興局農林部長	小林 文夫
農林水産部森林技監	村上 幸一郎	北秋田地域振興局農林部長	齊藤 英樹
農 林 水 産 部 次 長	佐藤 功一	山本地域振興局農林部長	小棚木 栄作
農 林 水 産 部 次 長	舩谷 雅広	秋田地域振興局農林部長	鈴木 慎一
農 林 水 産 部 次 長	藤村 幸司朗	由利地域振興局農林部長	齋藤 辰嗣
農 林 水 産 部 次 長	清水 謙	仙北地域振興局農林部長	大石 勝
農 林 水 産 部 参 事 (兼)農林政策課長	本藤 昌泰	平鹿地域振興局農林部長	川原谷 実
農林水産部課長待遇	土田 信次	雄勝地域振興局農林部長	佐藤 尚志
農林水産部課長待遇	高橋 篤史	農業研修センター所長	相馬 孝志
農林水産部課長待遇	小坂 琢也	農 業 試 験 場 長	佐藤 孝夫
農林水産部課長待遇	桜庭 憲光	果 樹 試 験 場 長	上田 仁悦
農林水産部課長待遇	田口 淳一	畜 産 試 験 場 長	長谷部 毅
農 林 政 策 課 政 策 監	佐々木 功	水産振興センター所長	水谷 寿
農 林 政 策 課 課 長 スマート農業推進監	川本 朋彦	林業研究研修センター所長	戸部 信彦
農 業 経 済 課 長	進藤 隆	病 害 虫 防 除 所 長	小林 恭二
農業経済課販売戦略室長	播磨 成人	花き種苗センター所長	工藤 太刃哉
農 山 村 振 興 課 長	佐藤 大祐	北部家畜保健衛生所長	西宮 弘
水田総合利用課長	草薨 郁雄	中央家畜保健衛生所長	木村 衆
水田総合利用課 秋田米ブランド推進室長	本郷 正史	南部家畜保健衛生所長	佐々木 専悦
園 芸 振 興 課 長	加賀谷 由博		
畜 産 振 興 課 長	畠山 英男		
農 地 整 備 課 長	大山 泰		
農地整備課政策監	足立 徹		
水 産 漁 港 課 長	阿部 浩樹		
林業木材産業課長	澤田 智志		
林業木材産業課 再造林推進監	斎藤 正喜		
森 林 整 備 課 長	三森 道哉		

