

# テレビ電波受信障害の現状について

潟上市

# 1. 潟上市位置図

潟上市は、秋田市の北側に位置し、市内のほぼ全ての世帯が受信している大森山テレビ電波送信所から、直線で約20kmの距離にあります。



## 2. 潟上市沿岸において近年建設された風力発電施設について(概要)

### ①北側(株式会社A-WIND ENERGY)

運転開始: 令和2年1月

#### 【施設概要】

エネルギー社製 2, 350kW 17基

全高131m ブレード径92m

### ②南側(秋田潟上ウインドファーム合同会社)

運転開始: 令和2年5月

#### 【施設概要】

ゼネラルエレクトリック社製 3, 200kW 14基(市内分)

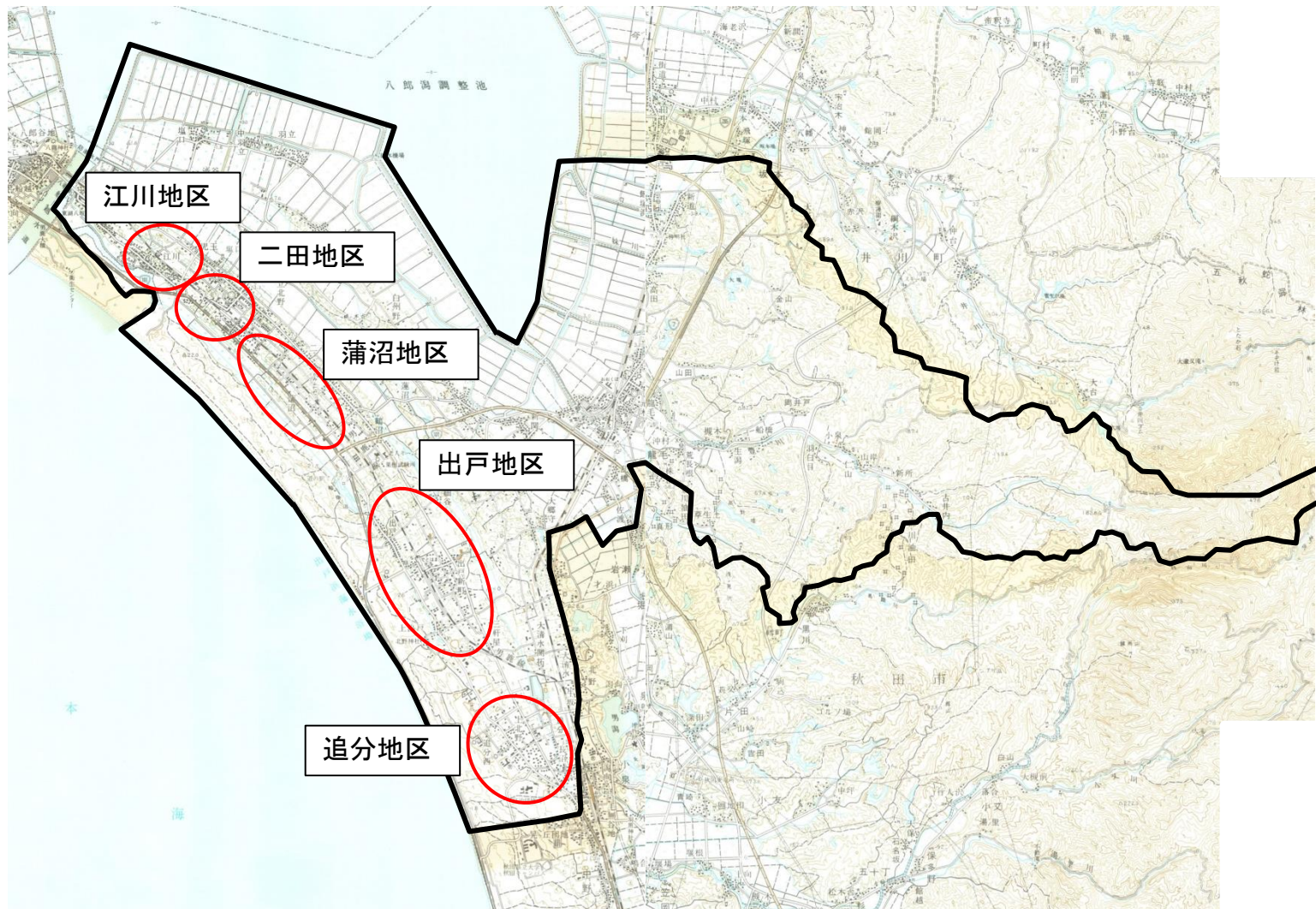
全高135. 35m ブレード径103m

### 3. 潟上市におけるテレビ電波受信障害経過 (概要)

令和元年8月	市内一部沿岸地区(江川)においてテレビの受信障害が発生。
令和元年9月	事業者による市沿岸地区へのテレビ受信状況調査等の実施。
令和元年10月	風力発電に係るテレビ電波等障害対策連絡調整会議開催。(県事務局)
令和元年10月	事業者による個別対応開始。 (アンテナ、ブースター調整又は交換、建柱によるアンテナの再配置等) ※以降現在まで個別対応継続中



# (参考)テレビ電波障害発生地区



## 4. 事業者によるこれまでの対応状況

事業者による令和元年10月から現在までの個別対応状況は以下のとおりです。

受付件数	2,061 件
改善件数	2,061 件
(うち建柱による対応分)	40 件
未改善件数	0 件
進捗率	100%

※令和4年4月19日現在の2事業者合算の数値

※「改善」は、アンテナやブースターの調整・交換等による映像レベルの改善の意。

## 5. 終わりに

- ▶ 潟上市としては、本市沖に洋上風力発電施設が建設されることに伴い、再度、テレビ電波の受信障害が発生することを懸念しています。
- ▶ また、万が一発生した場合には、洋上風力発電事業者が既存の陸上における風力発電事業者と情報を共有しながら受信障害の改善に迅速に対応していただくことを望んでいます。
- ▶ 専門家の方からの意見を踏まえながら、有意義な議論のもとで、今後の協議会意見とりまとめの内容をご検討していただきますようお願いいたします。