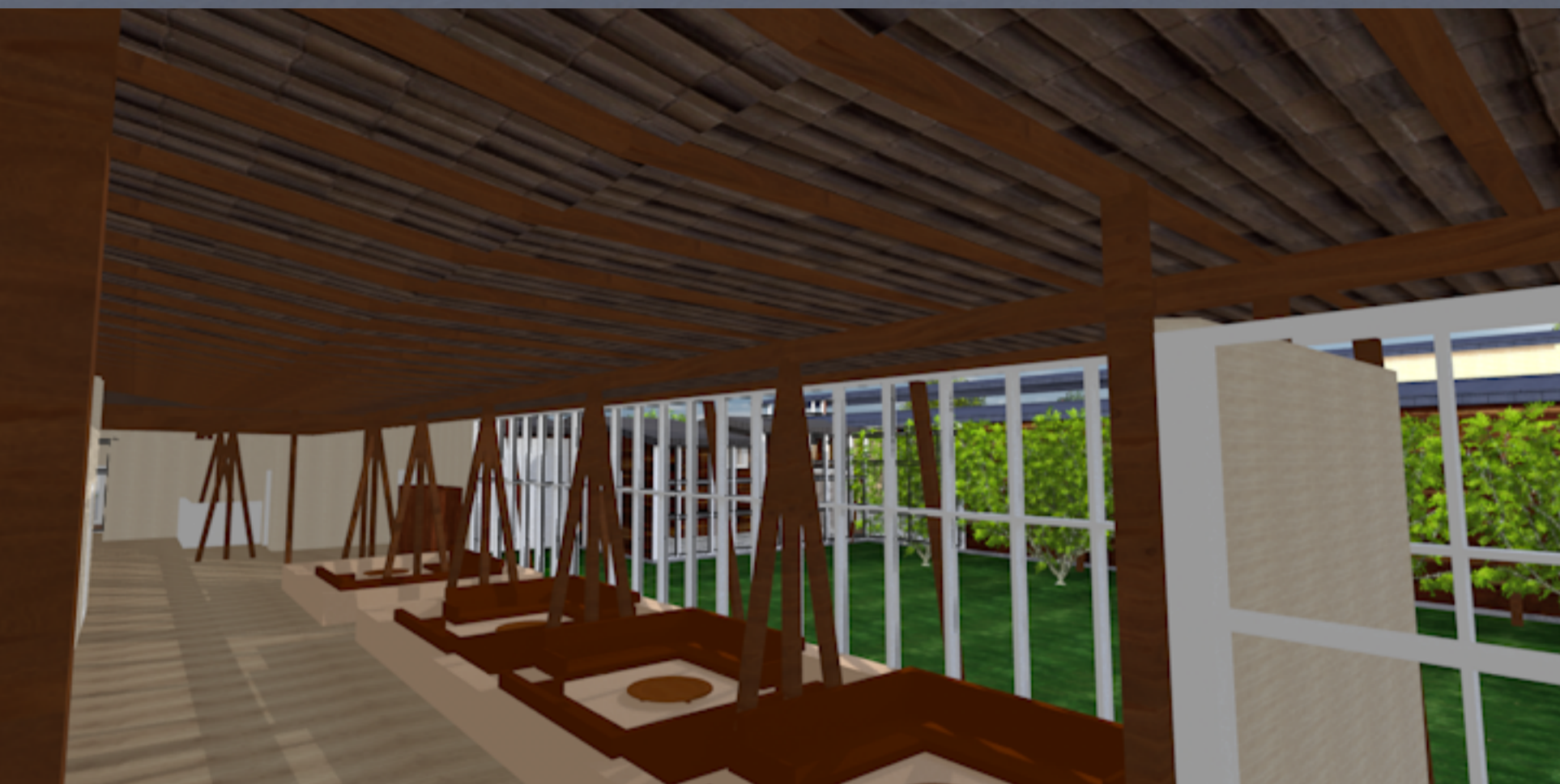
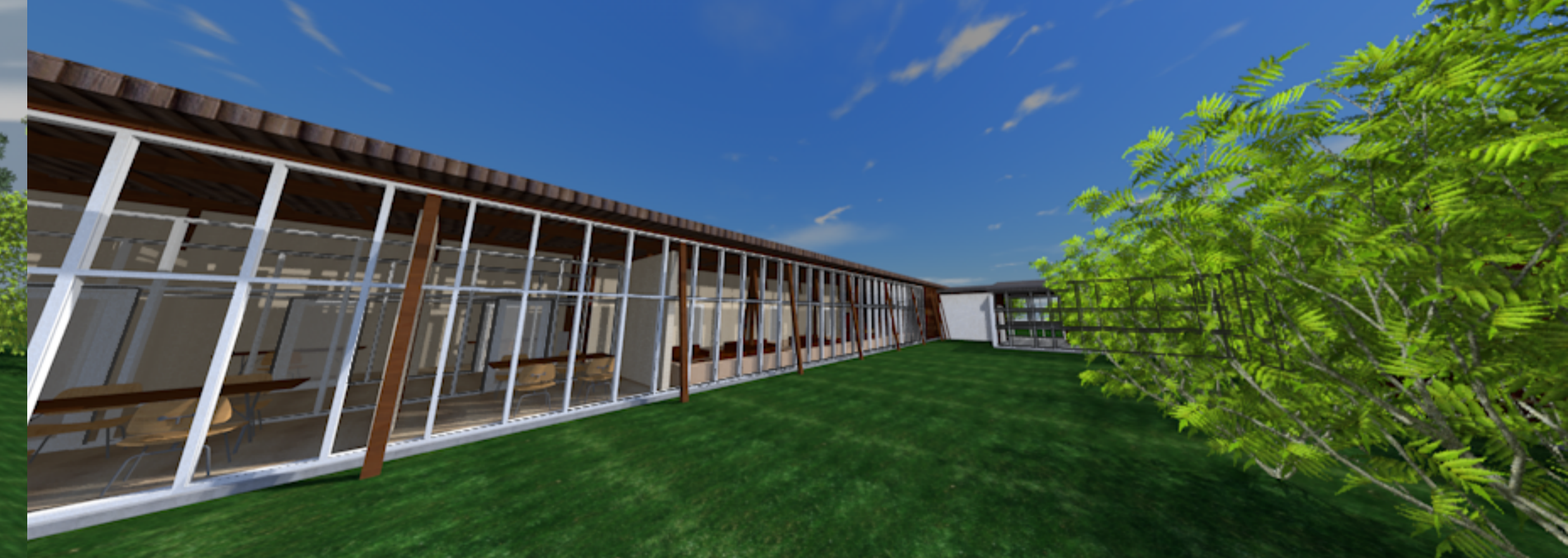
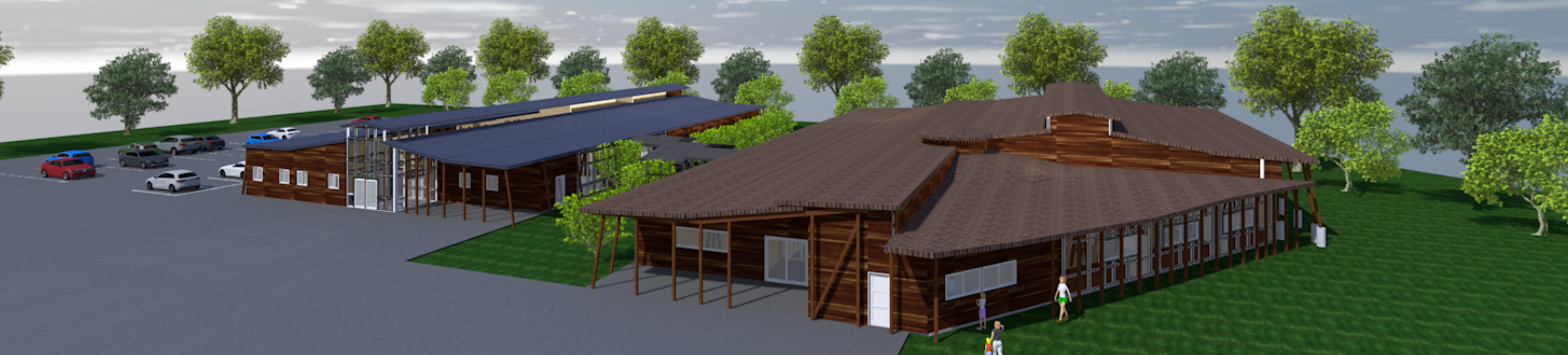


由利ほっと ～温泉のあるまち～

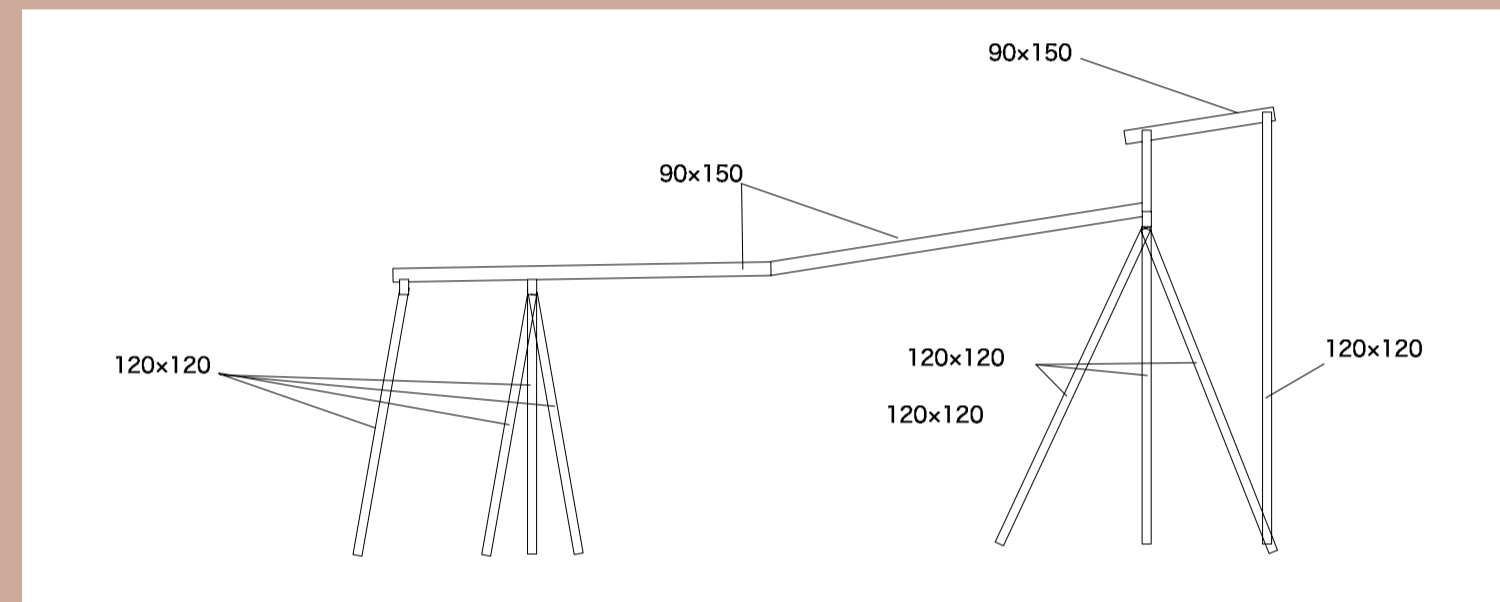
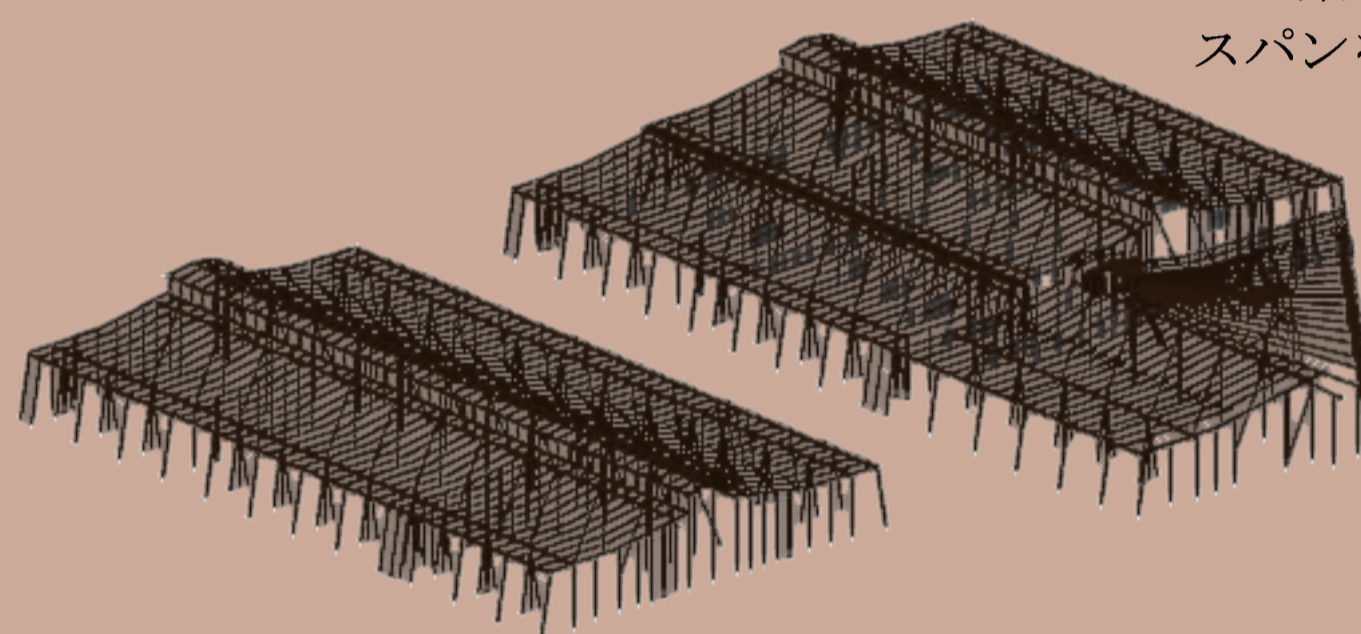
【コンセプト】
私たち学生のみならず、一般の方がほっとくつろげる場所を提供できないかと考え、温泉とカフェと岩盤浴を融合させた木造施設を設計した。由利本荘市には鶴舞温泉や安楽温泉等、温泉施設が既に存在しているため、温泉街のような街並みを目指したいと考えた。歩いていくには少々遠いため、自転車の貸し出しを行い温泉のはしご旅が可能になってほしいと考えている。ここでは、仕事で疲れた社会人や、勉強の合間に一息つきたい学生や、温泉好き、岩盤浴好き、カフェ好きの老若男女まで、各個人、各グループそれぞれのニーズに応えられる施設を提案する。



休憩スペース内観

連続する線材で構造的な美しさを表現

登り梁ではなく、吊り梁にして継手を設けることで
スパンを飛ばす大断面材を使用せず、地域産材の小径木を活用



吊り梁構造概略図

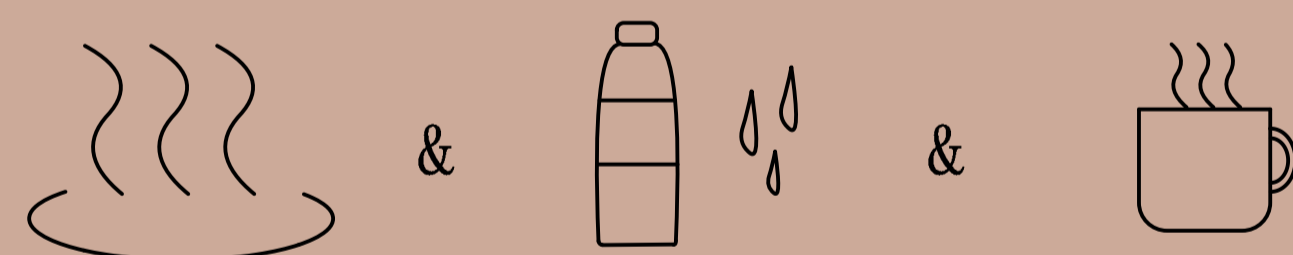


配置図 1:1000



カフェスペース内観

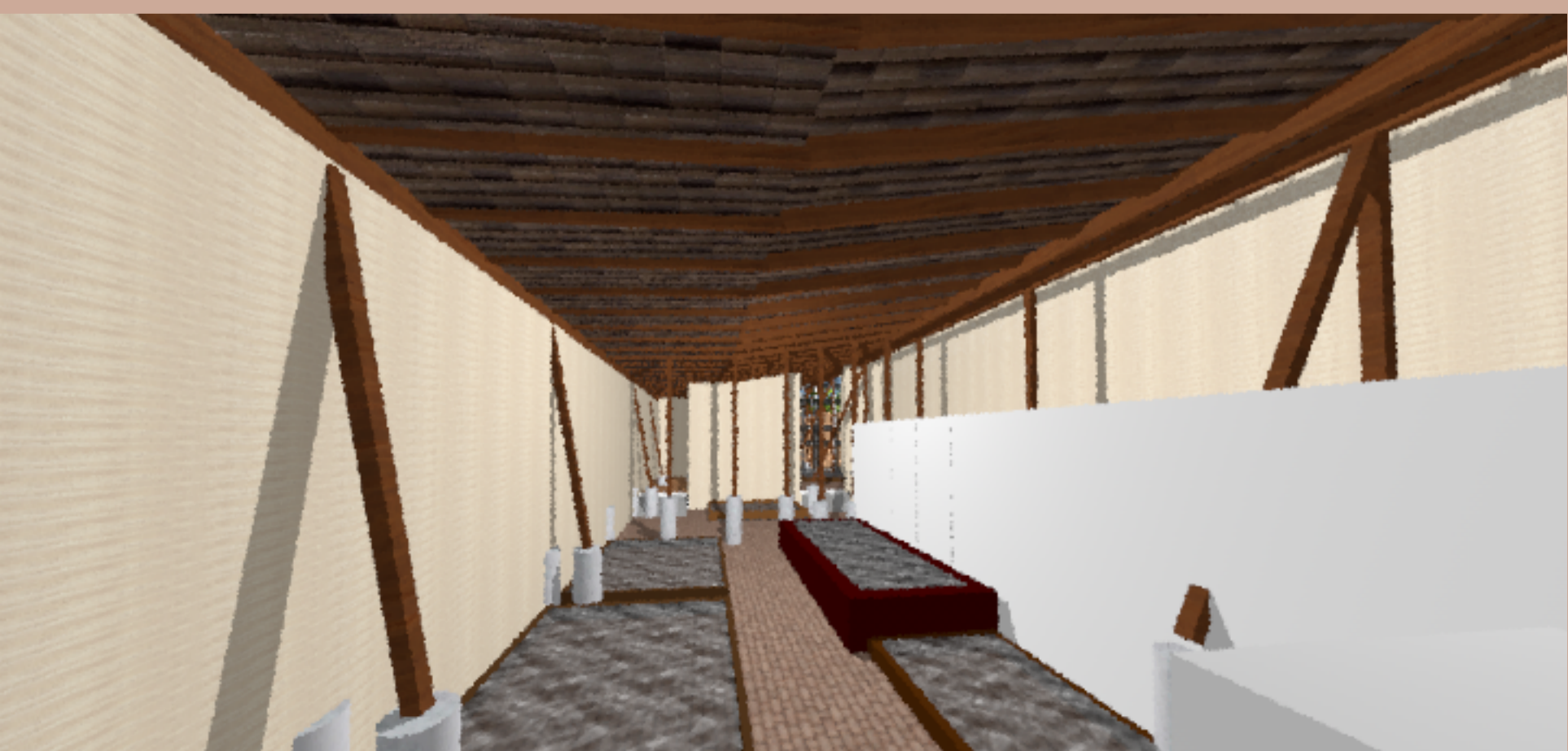
温泉 & 岩盤浴 & カフェ



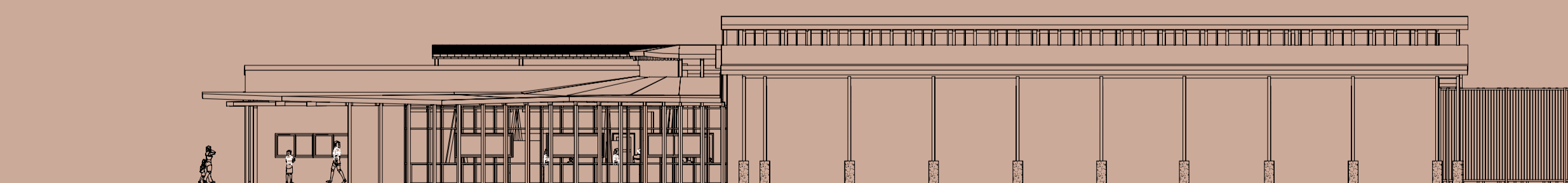
3つの施設を兼ねたリラックスできる空間
ほっと一息くつろぎの空間を提供



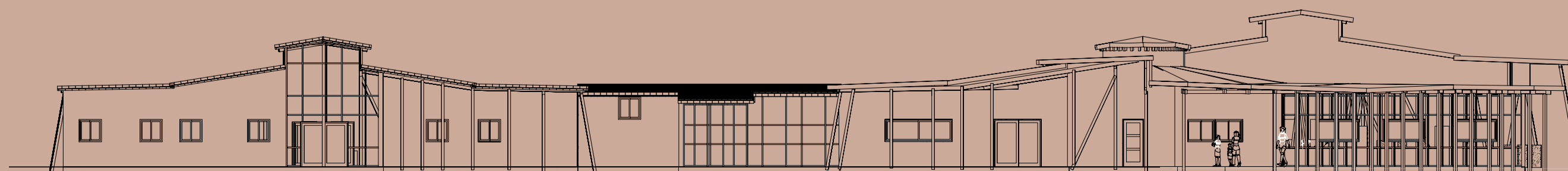
屋外カフェ外観



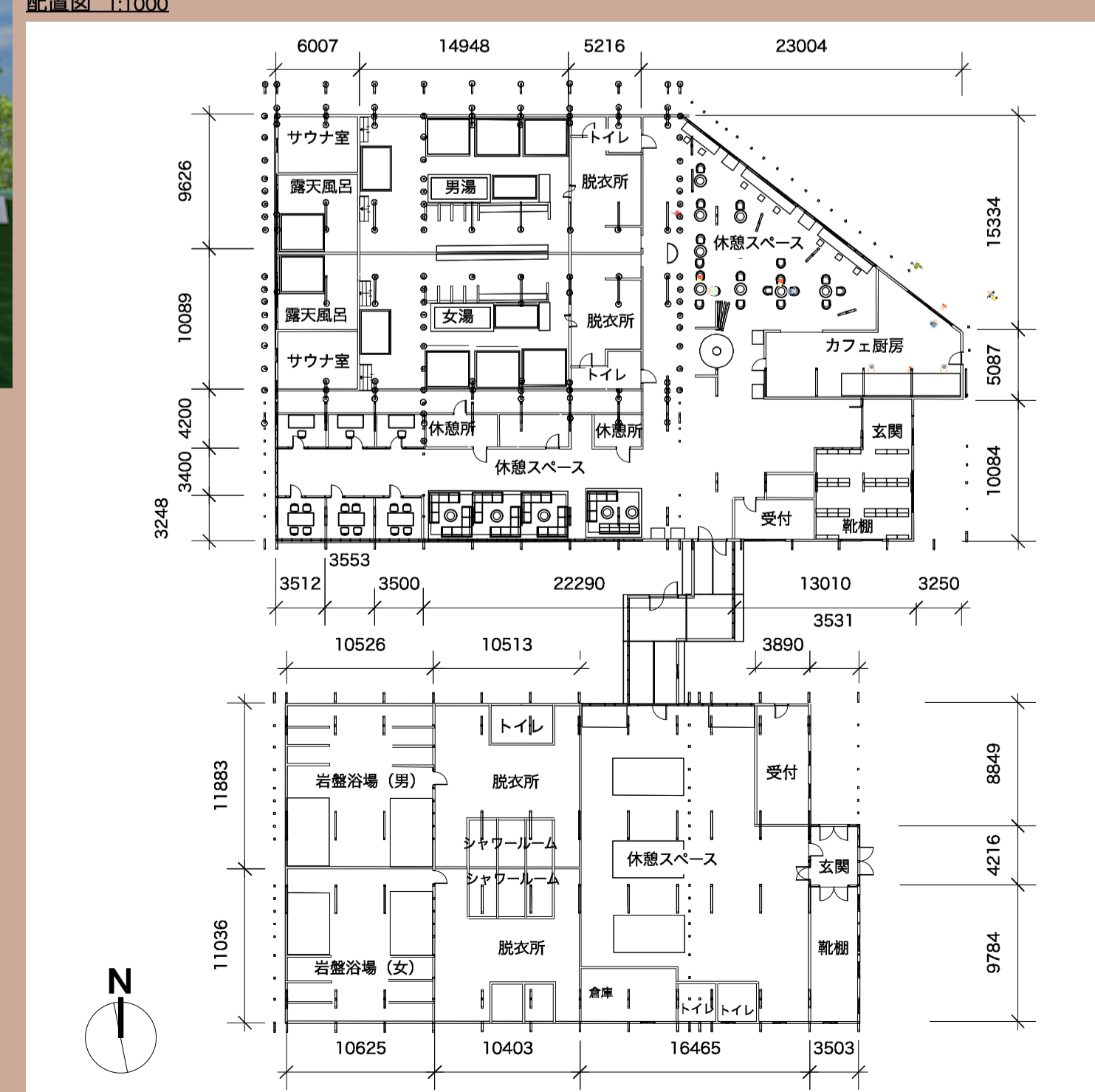
温泉内観



北側立面図 1:200



東側立面図 1:200



温泉兼岩盤浴施設平面図 1:400