

登記年月日：平成26年3月14日

地番	85-4	地積測量図
土地の所在	男鹿市船川港比詰字羽立	

座標求積表

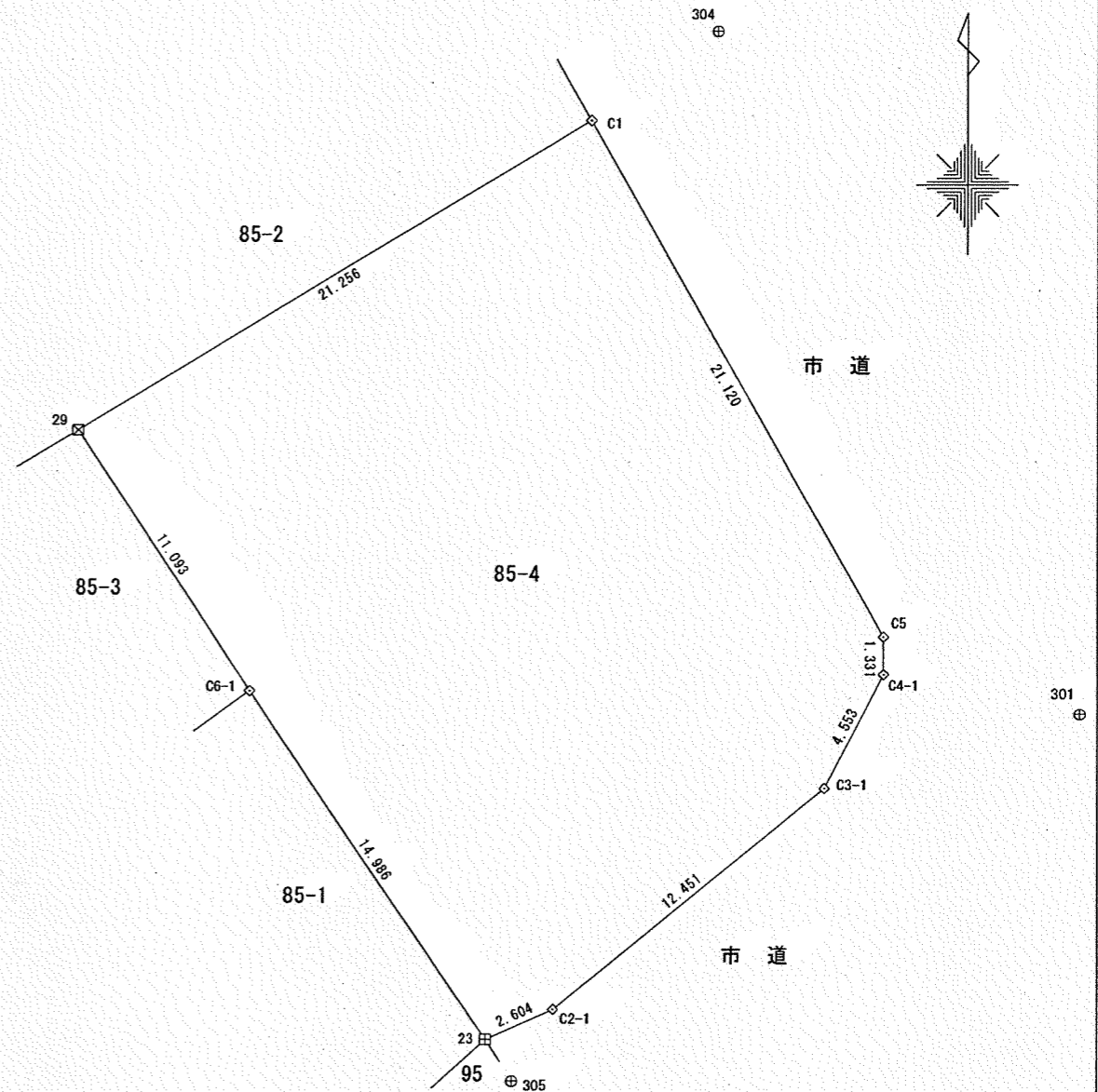
地番	85-4		
測点	X _n	Y _n	(X _{n+1} - X _{n-1})Y _n
C1	-10806.857	-82557.265	-612162.119975
29	-10817.819	-82575.476	1669593.549244
C6-1	-10827.076	-82569.363	1791177.191559
23	-10839.512	-82561.000	938718.570000
C2-1	-10838.446	-82558.624	-735762.457088
C3-1	-10830.600	-82548.956	-980764.146236
C4-1	-10826.565	-82546.847	-442946.381002
C5	-10825.234	-82546.856	-1626833.438048
		倍面積	1020.768454
		面積	510.3842270
		地積	510.38 m ²

登記引照点座標一覧表

測点名	X座標	Y座標
301	-10827.977	-82539.798
304	-10803.713	-82552.749
305	-10841.008	-82560.076

測定の基準		既知点の名称及び座標値				備考
測地系	既知点	点名	X座標	Y座標	標識	
世界測地系 (測地成果2011)	10	電子基準点	男鹿1	-3028.711	-90310.433	
		電子基準点	男鹿2	-11623.130	-84186.539	
		電子基準点	天王	-19042.008	-67506.079	

測量年月日：平成26年2月20日測量



境界標の種類	境界標
コンクリート杭	田
合成樹脂杭	☒
金属プレート	◇
鉄	⊕

作成者	男鹿市船越字一向65番地39 土地家屋調査士 加藤 勉 (平成26年2月22日作成)	囑託者	秋田県知事 佐竹 敬久	縮尺	1/250
-----	--	-----	-------------	----	-------