

公用

登記年月日：令和2年8月7日

令和2年8月7日  
これは図面に記録されている内容を証明した書面である。  
秋田地方事務局

登記官

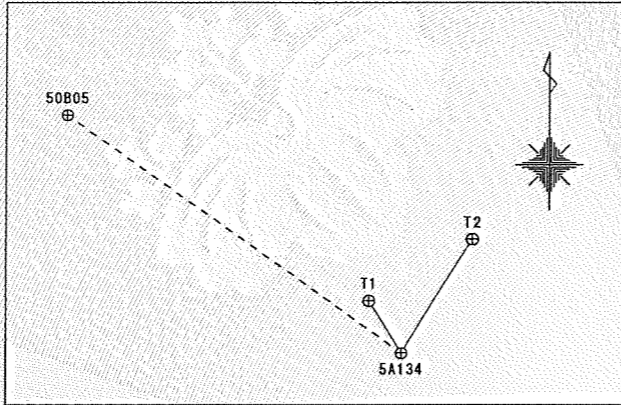
田口広樹



地番	205-1	地積測量図
土地の所在	秋田市南通築地	

### 補助基準点網図

縮尺 1/2500



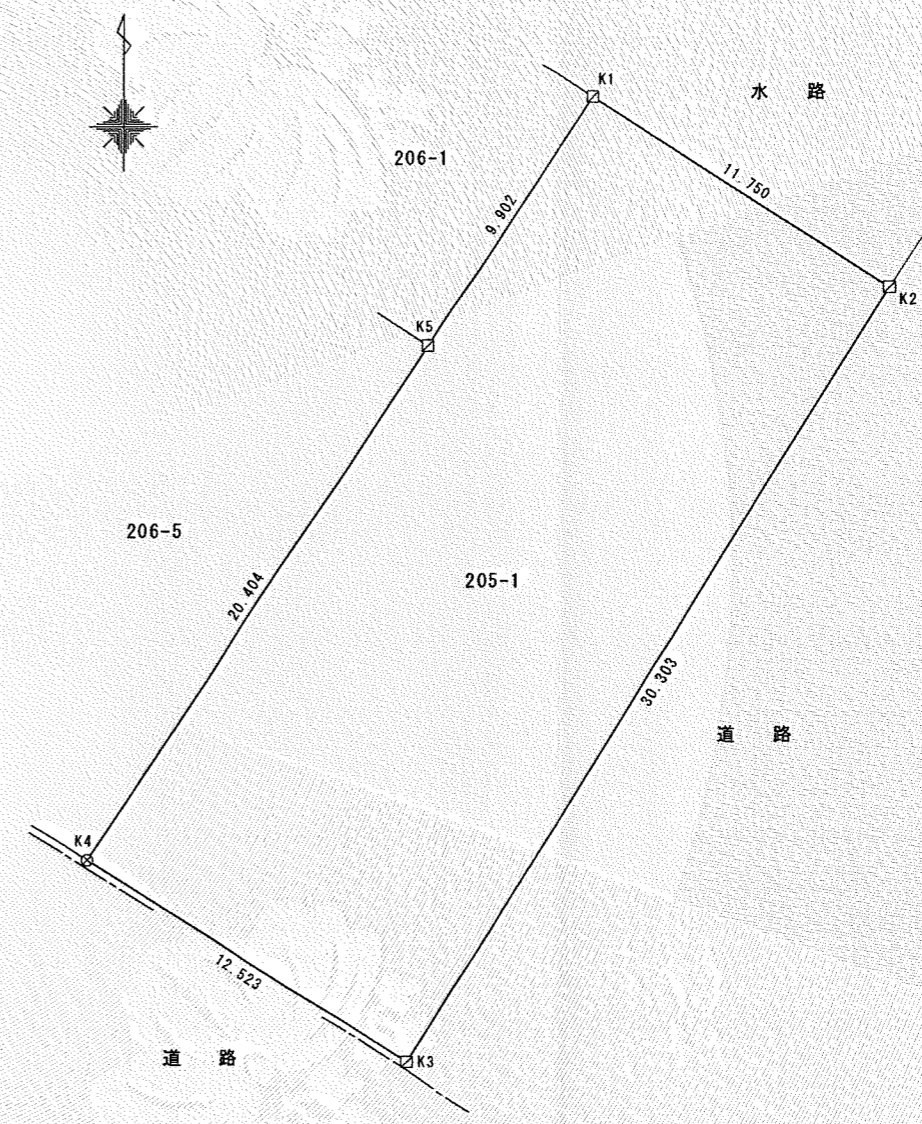
### 座標求積表

地番	205-1			
測点	Xn	Yn	Xn+1 - Xn-1	(Xn+1 - Xn-1)Yn
K1	-32280.515	-60843.537	1.929	-117367.182873
K2	-32286.850	-60833.641	-32.044	1949353.192204
K3	-32312.559	-60849.684	-18.958	1153588.309272
K4	-32305.808	-60860.232	23.780	-1447256.316960
K5	-32288.779	-60848.992	25.293	-1539053.554656
			倍面積	-735.553013
			面積	367.7765065
			地積	367.77 m <sup>2</sup>

種類	境界点
石杭	□
コンクリート杭	田
合成樹脂杭	⊗
金属標	○
金属板	⊗
金属プレート	田
刻印	⊕
筆界点	○

### 基準点の名称及び座標値

座標系	世界測地系(測地成果2011) X系		備考
測量年月日	令和2年5月30日		
名称	X	Y	
街区多角点 50B05	-32242.538	-60963.279	管理者のパラメータ変換による
街区多角点 5A134	-32321.695	-60852.486	管理者のパラメータ変換による
補助基準点 T1	-32304.229	-60863.403	
補助基準点 T2	-32283.763	-60829.182	



樽山佐竹町

作成者	公益社団法人秋田県公共嘱託登記土地家屋調査士協会社員 土地家屋調査士 伊藤 修介 (令和2年8月3日作成)	嘱託者	秋田県知事 佐竹 敬久	縮尺	1/250
-----	---	-----	-------------	----	-------