



【校訓】

英 創 友 誠
気 造 和 実

全日制	普通	計
1年	119	119
2年	118	118
3年	129	129
合計	366	366

学校紹介

本校の前身は、1926年（大正15年）に創設されました花輪町立花輪実科高等女学校です。1948年（昭和23年）に男女共学の新制県立花輪高等学校として生まれ変わりました。各学年普通科4クラスですが、2年生からは進路希望や興味・適性等によって3つのコースに分かれます。現在の校舎には2003年（平成15年）に移り、今年度は創立98年目を迎えます。これまで19,134名の卒業生を輩出し、国内外を問わず有為な人材を輩出し続けています。

進路状況

令和5年3月卒業者の進路決定状況

卒業 者数	就 職				進 学			
	県内企業	県外企業	公務員	計	四年制大学	短期大学	専修学校	計
127	5	6	10	21	54	11	40	105

主な就職先：株式会社日本ピージーエム小坂工場 社会福祉法人花輪ふくし会 湯瀬ホテル（株式会社せせらぎ宿）

ニプロ株式会社大館工場 トヨタカローラ岩手株式会社 医療法人社団清山会 日本郵便株式会社郵便事業

総本部東北支社 株式会社ハンサム 株式会社ティコーポレーション 株式会社ファインズ東京

鹿角市職員 鹿角広域行政組合（消防職） 秋田県職員（教育事務） 税務職員（東北） 陸上自衛隊

一般曹候補生 海上自衛隊 一般曹候補生 陸上自衛隊 自衛官候補生

主な進学先：北海道教育大 弘前大 岩手大 宮城大 秋田県立大 山形大 茨城大 高崎経済大 滋賀大 沖縄県立芸術大 札幌院大 青森大 青森中央院大 岩手保健医療大 盛岡大 尚綱学院大 東北学院大 東北工業大 東北福祉大 東北文化学園大 秋田看護福祉大 日本赤十字秋田看護大 ノースアジア大 つくば国際大 流通経済大 埼玉学園大 城西大 聖学院大 東京国際大 城西国際大 千葉工業大 中央大 東海大 東洋大 日本大 明治大 神奈川工科大 椋山女学園大

主な学校行事

4月：新入生歓迎会、応援歌練習、生徒総会、大運動会

9月：強歩大会

10月：球技大会、修学旅行

6月：花高祭

1～2月：スキー授業

特色ある取組

授業や学校での様々な活動を通してキャリア教育を行っています。

1年次 自己理解を深め適切なコース選択をする。【Planting Time】職業研究、進路研究校外学習セミナー、社会人講話、大学模擬講義を通して自分の進路希望に応じた2年次からのコースを選択します。

2年次 志望理由を固め進路目標を具体化する。【Growing Time】インターンシップ、ボランティア活動、大学模擬講義、企業研究、学部学科研究を通して進路希望を具体化させます。

3年次 挑戦する気概をもち進路実現を目指す。【Blooming Time】探究活動の成果のまとめ、進路別学習、各種セミナーや対策講座などを通して、粘り強く取り組むことで進路実現を目指します。

また、学校祭の仮装カーニバルの運営、審査などを地元商店街と協力して開催しています。

部活動（運動部11文化部6）部活動加入率 男子94.2%、女子93.8%

- ・陸上競技部、スキー部、野球部、男女バレーボール部、男女バスケットボール部、男女ソフトテニス部、卓球部、剣道部
- ・吹奏楽部、演劇部、食物部、美術部、実業部、科学部

文武両道を目指している本校では、ほとんどの生徒が部活動に加入しています。令和4年度は、スキー部が、全国高校総体で女子総合優勝、個人では女子5kmクラシカルで優勝を果たし、国民体育大会では、少女女子5kmクラシカルと少年男子コンバインドでそれぞれ個人優勝、全国高校選抜では、男子スプリントクラシカル個人優勝と大健闘しました。また、ノルディックスキージュニア世界選手権クロスカントリーとコンバインドに出場をしました。実業部では、秋田県高校ワープロ競技大会で団体優勝を果たすなど目覚ましい活躍がありました。その他各分野で多くの生徒が活躍しています。

統合校について

花輪高校、十和田高校、小坂高校の鹿角・小坂地区3高校は、令和6年4月に統合し、新しい学校として生まれ変わります。設置学科は普通科と産業工学科で、現在の花輪高校がある場所に、既存の校舎を改修し、さらに実習棟や多目的屋内運動場を増設します。広い視野と高い志をもって未来を切り拓いていくたくましい人間の育成を理念とし、社会的・職業的自立に向けたキャリア教育を通して生徒一人一人の自己実現を目指していきます。



校訓

純・剛・忍



十和田高マスコット

全日制	普通	計
1年	34	34
2年	31	31
3年	38	38
合計	103	103

学校紹介

地域を学び、地域を愛し、地域に貢献できる生徒の育成を目指して【ふるさと教育「かづの学」】に取り組んでおり、今年度も5つのテーマに分かれて研究活動を行っています。部活動でも毛馬内盆踊同好会やボランティア部を中心に地域活動等に意欲的に参加しています。また、1、2年次に全職員によるキャリアカウンセリングを行うなど、生徒一人一人の進路希望に応じた指導を行っています。平成29年2月には全国高校スキー大会で女子総合優勝を果たしました。同年11月には本校を舞台に映画「ダイヤモンドナイト」の撮影が行われました。平成30年11月にはボランティア部が秋田県青少年健全育成功労者表彰にて県知事賞を受賞しました。読書活動にも力を入れており、令和2年度子供の読書活動優秀実践校として文部科学大臣賞を受賞しました。今年度の令和5年度は創立80周年を迎え、来年度（令和6年）鹿角高等学校に統合します。

進路状況

令和5年3月卒業者の進路決定状況

卒業 者数	就 職				進 学			
	県内企業	県外企業	公務員	計	四年制大学	短期大学	専修学校	計
35	13	10	2	25	1	1	7	9

主な就職先

【県内】浅利佐助商店、小坂製錬、日本PGM小坂工場、DOWAテクノリサーチ、かづの農業協同組合石川組、新東組、山口電機工業、やまぐち理美容室、鹿角広域行政組合鹿角消防本部

【県外】和道工業、SUBARU群馬製作所、緑相会エムズ歯科医院、輝未来あべひろ総合歯科マルマンストア、永進工業、航空保安事業センター、国際サービスシステム

東北フジパン仙台工場、銀座（大宮理美容専門学校通信課程）、陸上自衛隊一般曹候補生

主な進学先

ノースアジア大学、秋田職業能力開発短大、専門学校デジタルアーツ東京、仙台リハビリテーション専門学校、高山美容専門学校、MCL盛岡医療福祉スポーツ専門学校、盛岡ヘアメイク専門学校、東北メディカル学院

【主な学校行事】

- 4月 体育祭
- 5月 校外クリーンアップ
- 6月 十高祭
- 7月 毛馬内盆踊講習会

11月 球技大会



防災避難訓練



体育祭



校外クリーンアップ

12月 ふるさと教育「かづの学」公開研究発表会

2月 除雪ボランティア

【ふるさと教育「かづの学」】令和5年度テーマ

- ① 鹿角PR動画制作Final ② 鹿角茜染伝承隊 ③ 鹿角地域に特徴的な動植物の生態について調査する ④ おいしいかづの～まんぷく編～ ⑤ つるし雛

【部活動】〈運動部〉陸上競技・野球・ソフトテニス・卓球・バレーボール・バスケットボール
〈文化部〉食物・ボランティア・吹奏楽 〈同好会〉毛馬内盆踊

【最近の話題】5月12日（金）のクリーンアップは海ごみゼロプロジェクトと協賛して行いました。

全県総体陸上の男子ハンマー投げで黒沢朔哉君（2年）が優勝しました。



和親 以和為貴

- 1 自分も人も大事にしよう。
- 2 真理の探究に努めよう。
- 3 自分の言行に責任を持とう。
- 4 心身環境みな清らかにしよう。
- 5 働くことに楽しさを見よう。
- 6 自信と勇気を持って前進しよう。

全日制	普通	環境 技術	産業 工学	計
1年	7		19	26
2年	4		9	13
3年	4	13		17
合計	15	13	28	56

学校紹介

本校は大正5年（1916年）に設置された小坂町立小坂実科高等女学校をはじめりとしています。創立107年目であり、統合を次年度にひかえ最後の年度を迎えました。学科は普通科と産業工学科（3年生環境技術科）の2学科で構成された学校です。普通科は進路に応じた科目選択をして将来への展望を具体化、そして希望の進路の実現を目標としています。産業工学（環境技術科）科は環境に配慮したものづくりができる人材の育成を目標としています。

進路状況

令和5年3月卒業者の進路決定状況

卒業 者数	就 職				進 学			
	県内企業	県外企業	公務員	計	四年制大学	短期大学	専修学校	計
20	11	3	0	14	0	3	3	6

〔主な就職先〕株式会社カミテ エコシステムリサイクリング株式会社西日本工場 エコシステム小坂株式会社 シー・アンド・シー株式会社 小坂製錬株式会社 株式会社石川組 日本ピージーエム小坂工場 グリーンフィル小坂株式会社 山口電機工業株式会社秋田工場 秋田工営株式会社 北陽工業株式会社 株式会社グリーンパッケージ プレス工業株式会社 株式会社関電工

〔主な進学先〕秋田職業能力開発短期大学校 鷹巣技術専門学校 ファッション文化専門学校 DOREME 青森県ヘアアーティスト専門学校

主な学校行事、特色ある取組、部活動、最近の話題等

〔主な学校行事〕

4月「体育祭」、6月「生徒会PTA花植え・クリーンアップ」、7月「ようこそ先輩講話」「校内対抗」「中学生体験入学」、9月「ジュニアインターンシップ」「強歩大会」「パークゴルフ」、10月「坂高祭」「PTAあいさつ運動」、11月「修学旅行」、1月「全校除雪ボランティア」「課題研究発表会」

〔特色ある取組〕

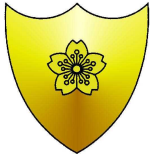
本校では、地域に密着した取組として、「クリーンアップ」、「全校除雪ボランティア」、「パークゴルフ」などを実施しております。また、小坂小学校との「ものづくり教室」や地域参加型の「課題研究発表会」、企業のものづくり技術者やものづくりマイスターの専門的な指導による各種資格・検定試験への挑戦など、様々な特色のある取組を行っております。

〔部活動〕

運動部：陸上競技 スキー 卓球 バスケットボール
文化部：電気 写真 茶華道 吹奏楽 ビジネス

〔最近の話題〕

本校では、教育相談週間（5月、9月、2月）を設定し、生徒が話しやすい教員と面談し、戸惑いや心配事等の相談をする機会をつくることで、生徒の心のケアに努めています。また、SEN児童生徒チェックリストを活用して、高校生活や学習のつまづきなどを早期発見し、全教員で生徒支援する取組を行っております。学校評価アンケートにおいても保護者より手厚い対応に関する感謝の声を多数いただいております。



進取飛翔
自律共生
質実剛健
校訓

全日制	普通	理数	計
1年	211		211
2年	174	35	209
3年	188	33	221
合計			641

学校紹介

大館鳳鳴高等学校は大館市の中心部にあり、県内で2番目に長い歴史があります。文武両道を掲げ、勉学だけでなく学校行事や部活動、その他様々な活動を通して学び合いの精神を大切にしています。

各学年では探究活動を行っており、平成15年度より文部科学省の指定を受けて行ってきたスーパーサイエンスハイスクールの研究活動を引き継いでいます。また、平成24年度にタイのプリンセス・チュラボン科学高校と姉妹校提携を結び、オンライン交流や相互訪問など、国際交流にも力を入れています。

進路状況

令和5年3月卒業者の進路決定状況

卒業 者数	就 職				進 学			
	県内企業	県外企業	公務員	計	四年制大学	短期大学	専修学校	計
197	1	0	6	7	167	11	4	182

主な就職先、進学先

進学先：北海道大、東北大、弘前大、岩手大、秋田大、山形大、福島大、北海道教育大、茨城大、宇都宮大、埼玉大、千葉大、東京学芸大、電気通信大、新潟大、静岡大、秋田県立大、青森県立保健大、秋田看護福祉大、慶應義塾大、上智大、中央大、立命館大、東北学院大、日本赤十字秋田看護大
就職先：大館市役所、東京消防庁、自衛隊一般曹候補生

特色ある取り組み

【探究活動等】

探究活動（普通科）
県内博士号教員による講義
日本語・英語によるディベート
タイ姉妹校*との交流（相互訪問、オンライン）
*プリンセス・チュラボン科学高校ブライム校

【理数科】

理数探究
理数科合宿
放射線セミナー
特別講義
理数科合同研修会

【進学対策】

講座「医大生の先輩に学べ」
難関大学入試対策講座
3年生の合格体験を聞く会
進路講演会
小論文講習会
大学模擬講義
夏季・冬季課外授業
春季実力養成講座

主な学校行事

【前期】

4月 始業式 入学式
対面式 応援歌練習
生徒総会 面接週間
6月 前期中間考査
運動会
7月 鳳鳴祭
8月 中学生体験入学
芸術教室
9月 生徒会役員選挙
前期期末考査
校内体育大会
終業式

【後期】

10月 始業式 文化講演会
修学旅行
12月 後期中間考査
探究活動発表会
2月 後期期末考査
3月 卒業式
修了式

部活動

【体育部】

陸上競技
ラグビー
野球
ソフトテニス(男女)
バレーボール(男女)
水泳
卓球
バスケットボール(男女)
山岳
剣道
柔道
サッカー
バドミントン
テニス
応援団

【文化部】

文芸
社会
生物
物理
化学
美術
英語
演劇
写真
茶華道
囲碁将棋
新聞
放送
吹奏楽
書道

【同好会】

クッキングクラブ



進取 自律 質実 校訓
飛翔 共生 剛健 訓

定時制	普通科Ⅰ部	普通科Ⅱ部	計
1年	19	2	21
2年	21	2	23
3年	19	3	22
4年	2	3	5
合計	61	10	71

学校紹介

平成28年4月、旧大館高等学校から大館鳳鳴高等学校へ定時制課程が移管されました。県北地区定時制基幹校として定時制課程はⅠ部(昼間の部)とⅡ部(夜間の部)の多部制になるとともに、「スペース・イオ おおだて」を開所しました。一昨年度から通級指導も始まり、多様な学びに対応した学校として地域社会に貢献していきます。

進路状況

令和5年3月卒業者の進路決定状況

卒業 者数	就 職				進 学			
	県内企業	県外企業	公務員	計	四年制大学	短期大学	専修学校	計
23	12	1	0	13	3	2	3	8

主な就職先：(株)伊徳、(株)大館ロイヤルホテル、(株)衛暖工業、医療法人光智会、(株)電創システム
(株)フレックス、(有)桂電気工事、(株)オリンピア、(株)ルーセントアスリートワークス

主な進学先：東北学院大学、大正大学、秋田看護福祉大学、秋田職業能力開発短期大学校、経専音楽放送芸術専門学校

主な学校行事、特色ある取組、部活動、最近の話題等

主な学校行事

- 5月 ボウリング教室、県北地区定時制高等学校総合体育大会
- 6月 秋田県高等学校定時制通信制総合体育大会、ふるさと学習
- 7月 前期クラスマッチ
- 9月 芸術教室
- 10月 秋田県高等学校定時制通信制生徒生活体験発表大会、桜楯館フェスタ
- 11月 修学旅行
- 12月 後期クラスマッチ
- 1月 除雪ボランティア
- 2月 予餞会



ボウリング教室



ふるさと学習(大館市)



クラスマッチ(フットサル)



絵画教室



桜楯館フェスタ(階段アート)



除雪ボランティア

特色ある取組

学校設定科目・・・「実用国語」「数学基礎」等を設定し、基礎学力の定着に向けた学び直しができるカリキュラムを組んでいます。

独自の取組・・・生徒・教職員が全員参加で行われるボウリング教室や、生徒会主催で卒業生を送る予餞会などの行事があります。また毎月、「桜楯館だより」を発行し、前月の学校生活を振り返り、生活目標を立て、充実した学校生活を送ることができるように生徒・教職員が頑張っています。

部活動

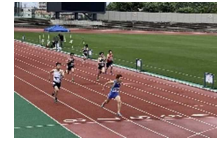
運動部：バドミントン部、卓球部、陸上競技部



バドミントン(全県)



卓球(全県)



陸上(全県)

本校の話題等

部活動は短い練習時間ですが、競技の楽しさに触れ、一生懸命頑張っています。今年度も全県定通総体において多数の上位入賞を果たしました。バドミントン、卓球両部とも全国大会に出場しました。

※〈バドミントン〉女子個人全国大会出場 〈卓球〉男子団体全国大会出場 〈陸上競技〉男子100m 5位

また、年度ごとに大館市、小坂町、鹿角市及び北秋田市の史跡や施設等を訪問し、ふるさとの良さを改めて見つめ直す地域学習を行っています。

冬は、近隣の独居老人宅の除雪を行っています。地域からも喜ばれ、達成感を感じられる貴重な体験になっています。

**教育理念**

生徒一人ひとりの能力を最大限に伸ばし、地域社会を愛し、自立してふるさと秋田の発展に貢献できる人間の育成を目指す。

全日制	普通	生活科学	機械	電気	土木・建築	計
1 年	106		32	35	35	208
2 年	71	31	35	25	34	196
3 年	66	32	32	29	35	194
合計	306		99	89	104	598

学校紹介

平成28年4月、大館桂高校、大館高校、大館工業高校の3校が統合し誕生した高校で、校訓は、「至誠・創造・錬磨」です。校章の3つの色は、「空・桂・桜」を示し、花卉は、旧3校の結束と目指す理想を示しています。2年次より5学科8コースに分かれ、多種多様な進路希望をかなえるための学びができます。普通・生活科学科は、普通科【文理コース・ビジネスコース】と生活科学科【生活実践コース(フードデザイン・服飾デザイン)・福祉コース】に、電気科は【電気技術コース・情報通信コース】、土木・建築科は【土木コース・建築コース】が選択できます。

進路状況**【令和5年3月卒業者の進路決定状況】**

卒業 者数	就 職				進 学				その他
	県内企業	県外企業	公務員	計	四年制大学	短期大学	専修学校	計	
201	76	36	10	122	26	17	32	75	4

【主な進学先】 青森県立保健大、弘前大、宮城大、国際教養大、秋田県立大、北海学園大、弘前学院大、盛岡大、東北工業大、宮城学院女子大、秋田看護福祉大、秋田看護福祉大、ノースアジア大、日本大、国際医療福祉大、人間総合科学大、国際医療福祉大、千葉工業大学、駒澤大学、帝京大、東北職業能力開発大、山形県立米沢女子短、青森中央短、柴田学園大学短、弘前医療福祉大学短、聖和学園短、仙台青葉学院短、武蔵丘短、秋田職業能力開発短、秋田市医師会立秋田看護学校、仙台保健福祉専、東北保健医療専、北海道ハイテク専、大原簿記情報ビジネス医療福祉専、盛岡公務員法律専、仙台医健スポーツ専、仙台医療秘書福祉専、仙台大原簿記情報公務員専、仙台工科専、仙台幼児保育専、仙台リゾート&スポーツ専、東北電子専、秋田県立鷹巣技術専、東京医療専、日本美容専 等

【主な就職先】 ニプロ大館工場、大館製作所、田代製作所、大館桂工業、東光鉄工、東日本旅客鉄道、佐川急便、日本道路、DOWAテクノリサーチ、プラスチックホンダ、白川建設、大館商工会議所、コマツ秋田、ニューロング工業大館工場、小坂製錬、比内時計工業、秋田工営、奥羽電気設備、大館圏域ふくし会、花岡土建、ニプロファーマ大館工場、伊徳、大館市社会福祉事業団、日本製鉄東日本製鉄所、本田技術研究所、オフィス21、小坂通運、エヌピーエス、あきた北農業協同組合、ヤマト運輸、DOWA運輸、ユアテック、東北電気保安協会、東日本電気エンジニアリング、東北電力ネットワーク、トヨタ自動車東日本、第一貨物、日産自動車、住友重機工業、NTT東日本、東北電力ネットワーク、赤羽歯科、キョーラク、アイリスオーヤマ、自衛官、県警、大館市役所 等

主な学校行事、特色ある取組、部活動、最近の話題等**【本校の重点目標】**

◆21世紀を生き抜くための桂桜生に身につけさせたい力 = 桂桜力

- ①習得力(話を聞く力、理解する力、継続する力)
- ②思考力(疑問をもつ力、発想する力、論理的に考える力、分析し判断する力)
- ③行動力(計画する力、話し合う力、役割を見つける力、実行する力、良好な人間関係を構築する力)
- ④発信力(情報を選択する力、発表する力、ICTを活用する力)

【取得奨励資格等】

機械科・・・技能士3級、2級ボイラー技師、危険物取扱者、アーク溶接特別講習等、機械製図検定 等

電気科・・・第一種、第二種電気工事士、電気工事施工管理技術検定、第三種電気主任技術者、3級技能士(シヤクシヤク制御) 等

土木・建築科・・・土木施工管理技術検定、測量士補、建築施工管理技術検定、初級CAD、建築CAD検定、3級技能士(建築大工) 等

普通科・・・実用英語技能検定、日本漢字能力検定、実用数学技術検定、簿記実務検定、情報処理検定、ビジネス文書実務検定、ビジネスコミュニケーション検定、電卓検定 等

生活科学科・・・被服製作技術検定(和服、洋服)、食物調理技術検定、介護職員初任者研修、ビジネス文書実務検定 等

【部活動】 野球、陸上競技、バスケットボール、バドミントン、バレーボール、卓球、水泳、ソフトテニス、サッカー、柔道、剣道、弓道、ソフトボール、ラグビー、吹奏楽、演劇、食物、茶道、情報処理、芸術、写真、工作、電気、文芸、JRC、郷土芸能同好会

【主な学校行事】 体育祭(6月)、校内対抗(8月)、学校祭(10月)、ひなまつり茶会(2月) 等

校舎前景



共生の精神をもち、主体的に力
強く生きる人間の育成

全日制	普通	国際情報	計
1年	55	46	101
2年	68	53	121
3年	74	49	123
合計	197	148	345

学校紹介

平成17年4月に大館商業高校を母体校とし、国際化社会、情報社会に対応するために生まれ変わった県北唯一の併設型中高一貫教育校で19年目を迎えます。多様な進学を可能とする国際・人文、理数の2コースが設定される普通科、専門性を生かし就職や進学に向かう国際情報科で進路実現を目指します。

グアム研修、米国人を中心とした各国からの短期留学生との交流や、中学生とのつながり、中高教員の連携などにより、様々なニーズに応じるためのきめ細やかな指導を実践しています。

進路状況

令和5年3月卒業者の進路決定状況

卒業 者数	就 職				進 学			
	県内企業	県外企業	公務員	計	四年制大学	短期大学	専修学校	計
113	17	7	5	29	43	9	28	80

主な就職先：東北税務、東京消防庁、大館市役所、北秋田市役所、自衛官曹候補、ニプロ(株)、秋田県信用組合、中国木材(株)能代工場、(株)テクノス秋田、アイリスオーヤマ(株)、(株)虎屋

主な進学先：弘前大、秋田大、山形大、新潟大、公立ほこだて未来大、青森公立大、都留文科大、秋田県立大、秋田看護福祉大、東北福祉大、仙台大、千葉商科大、東京経済大、早稲田大

主な学校行事、特色ある取組、部活動、最近の話題等

【主な学校行事】

年間を通して、体育的・文化的な様々な行事が行われます。5月体育祭、6月文化祭、10月球技大会、11月修学旅行などです。特に中高合同で行われる体育祭では、中学生、高校生が互いに声を掛け合い、励まし合いながら競技に臨みます。幅広い年齢の生徒とともに取り組む学校行事から互いに高め合う力を育み、社会性や協調性、豊かな人間性を育成しています。

【部活動】

部活動にも力を入れています。運動部は陸上競技、硬式野球、ソフトテニス、バスケットボール、バレーボール、卓球、水泳、柔道、サッカー、空手道が、文化部は珠算・電卓、経理、情報処理、ワープロ、吹奏楽、美術、英語、写真、科学、演劇、茶道、インターアクト、文芸の各部が活動を行っています。特に陸上競技部、水泳部、空手道部は、毎年東北大会に多くの選手が出場しており、空手男子個人組手個人形では、インターハイ出場を果たしています。また、珠算・電卓部、経理部、ワープロ部、情報処理部も全国大会出場を果たしています。

【特色ある取組】

大館の特産品である曲げわっぱをイメージして造られたメディア棟には、260人収容可能なメディアホールや図書館、コンピュータ室などがあり、地域にも開放できる空間になっています。

また、地元企業と連携した活動は、地域とのつながりを意識するよい機会となり、地域を考える大切な取り組みとなっています。

国際交流も本校の特色の一つです。韓国の光明高校と姉妹校協定を結んでおり、交流を計画しています。また、今年度は3月12日～16日の4泊5日、中高合同のグアム研修（ノートルダム高校見学）を実施します。また、修学旅行は、シンガポールと国内の選択制となっています。国際教養大学とのオンライン交流、リスニングコンテスト、英語ディベート大会など、多様な語学力プログラムを行います。また、アメリカからの留学生の受け入れも行っており、文化交流の場を校内でも設けることによって豊かな国際性を育んでいます。



校訓

自律 創造 共生

全日制	普通	生物資源	緑地環境	計
1年	139	28	29	196
2年	114	32	20	166
3年	134	34	35	203
合計	387	84	84	565

学校紹介

平成23年4月に開校。統合4校(鷹巣農林・鷹巣・米内沢・合川)の地域に根ざした特色ある教育活動を継承、発展させ、県北地域に活力を与えるリーダー校を目指しています。平成25年から平成30年まで「スーパーサイエンスハイスクール」の指定を受け、科学的研究活動に取り組みました。現在は科学的探究活動および地域課題解決学習に取り組んでいます。

学科は進路希望により選択できる普通科特進コース・普通科探求コース(進学・キャリア・スポーツ)、特色ある学習活動を展開する生物資源科、緑地環境科(森林環境コース・環境土木コース)があります。

進路状況

【令和5年3月卒業者の進路決定状況】

卒業 者数	就 職				進 学				その他
	県内企業	県外企業	公務員	計	四年制大学	短期大学	専修学校	計	
186	61	9	22	92	38	14	38	90	4

【主な就職先】

秋田県庁林学職、大館市職員、北秋田市消防、能代市職員、藤里町職員、東京国税局、国土交通省土木職、自衛隊、ニプロ大館工場、プラスチックホンダ、東洋紡、伊徳、大館北秋田森林組合、秋田たかのす農業協同組合、中国木材能代工場、秋田土建、サンテックス、ニューロング秋田、テーエムシー、田代製作所、秋田青木精機、AOS、日本郵便、山崎製パン、フジパン、東ハト、ハイディ日高他

【主な進学先】

北海道教育大、宇都宮大、釧路公立大、青森公立大、秋田県立大、新潟県立大、高崎経済大、専修大、明治大、近畿大、札幌学院大、酪農学園大、青森大、盛岡大、東北福祉大、東北学院大、東北文化学園大、ノースアジア大、日本赤十字秋田看護大、秋田看護福祉大、秋田職能短大、柴田学園短大、仙台青葉学院短大、他

主な学校行事、特色ある取組、部活動等

【主な学校行事】

- 5月 体育祭
- 6月 学校祭
- 8月 学級対抗
- 12月 課題研究発表会
- 3月 カルタ大会

【特色ある取組】

- ・探究活動 : 北秋田市と連携し、地域課題をテーマとした課題解決学習
- ・生物資源科 : スマート農業と持続可能な農業を目指した教育実践
- ・緑地環境科 : 学校演習林を活用した環境学習や林業後継者育成
測量や施工の基礎からドローン測量など先進技術実習

【部活動】: スキー、陸上競技、硬式野球、バレー

ボール、バスケットボール、サッカー、フェンシング、相撲、剣道、柔道、弓道、卓球、バドミントン、ソフトテニス、吹奏楽、書道、カルタ、茶華道、演劇、文芸、写真、JRC、科学、家庭クラブ



【部活動の主な成績】

- ・令和4年度 インターハイ
 - スキー部 男子リレー3位
 - フェンシング部 男子・女子学校対抗ベスト16
 - 相撲部 団体決勝トーナメント ベスト32
 - 男子ソフトテニス部 団体戦出場
 - 日本学校農業クラブ全国大会(北陸大会) 農業鑑定競技会(農業土木コース) 優秀賞



校是「文武両道」
校訓「至誠力行」

全日制	普通	理数	計
1年	190		190
2年	165	23	188
3年	152	22	174
合計			552

学校紹介

大正14年（1925年）4月、秋田県立能代中学校として創設され、令和7年度に創立100周年を迎えます。現校舎のある高埜には、昭和49年に樽子山より移転しています。校名も、秋田県立能代南高等学校を経て、昭和28年4月に秋田県立能代高等学校となりました。平成15年には理数科を新設し、2年次より普通科と理数科に分かれて、生徒個々の進路希望に応じた学習活動を行っています。令和3年から定時制課程（二ツ井キャンパス）を設置しました。

進路状況

令和5年3月卒業者の進路決定状況

卒業 者数	就 職				進 学			
	県内企業	県外企業	公務員	計	四年制大学	短期大学	専修学校	計
183	0	0	13	13	130	12	14	156

主な進学先

北海道大学、東北大学、秋田大学、北海道教育大学、弘前大学、岩手大学、千葉大学、新潟大学、金沢大学、筑波大学、東京学芸大学、富山大学、国際教養大学、秋田県立大学、秋田公立美術大学、新潟県立大学、青森公立大学、釧路公立大学、千歳科学技術大学、はこだて未来大学、岩手県立大学、群馬県立女子大学、高崎経済大学、長野大学、防衛大学校、東北学院大学、新潟医療福祉大学、桜美林大学、日本大学、東北福祉大学、宮城学院女子大学、秋田看護福祉大学、ノースアジア大学、青山学院大学、帝京大学、法政大学、中京大学、日赤秋田看護大学、慶應義塾大学、國學院大學、駒澤大学、中央大学、東海大学、早稲田大学、東京都市大学、東北文化学園大学 他

主な就職先

秋田県庁 能代市役所 能代山本消防 国家一般関東 東北税務 自衛隊一般曹候補生 他

主な学校行事

4月 対面式、応援歌練習、スクールマナー集会 6月 校内体育大会、能高祭
9月 十里強歩 10月 修学旅行（2年生）、芸術鑑賞教室、Will Project II 講演会

特色ある取組

平成29・30年度の秋田県「探究活動等実践モデル校事業」指定校を契機として、探究活動を柱とした新たな教育実践「Will Project II」を通じて、「未来の地域・社会のリーダーとして貢献できる人材」育成をめざしてまいります。また、学びの質の向上をめざし、ICTの活用にも力を入れています。

学年毎の取組

- 1年生：地域課題解決型探究活動（グループ探究、フィールドワーク）
- 2年生：キャリアデザイン型探究活動（個人探究、全員インターンシップ、進路研究）
- 3年生：自己進路実現型探究活動（志望理由書作成等）

部活動

運動部が17、文化部が15（うち同好会が2）あります。運動部・文化部ともに多くの部が全国大会に出場しています。また、生徒会事務局で活動している生徒も多数います。学習活動と部活動の両立である「文武両道」を目指し、ひとりひとり活発に活動しています。

運動部 全国大会出場：軟式野球部 体操部（女子団体・男子個人） 柔道部（男子個人）
東北大会出場：軟式野球部 体操部（女子団体・男子個人） 空手道部（男子個人・女子団体、個人）
柔道部（男子個人）
文化部 全国大会出場：文芸部 新聞部 無線部 弁論部
東北大会出場：弁論部



校是 「文武両道」
校訓 「至誠力行」

定時制	普通	計
1年	21	21
2年	13	13
3年	19	19
4年	1	1
合計	54	54

学校紹介

令和3年4月から、能代工業高等学校定時制課程との再編整備により、能代高等学校定時制課程（昼間部）になりました。3年で卒業できる三年修業制か、4年で卒業できる四年修業制を入学前に選択して学習活動に取り組みます。

進路状況

令和5年3月卒業者の進路決定状況

卒業 者数	就 職				進 学			
	県内企業	県外企業	公務員	計	四年制大学	短期大学	専修学校	計
17	6	5	0	11	0	1	3	4

主な就職先

丸三製作所、プラスチックホンダ、ホテル鹿角、テーエムシー、サンデー、
緑水亭、康陽会、セコム、東洋トラフィックサービス

主な進学先

秋田職業能力開発短期大学校、秋田ヘアビューティカレッジ、秋田県立鷹巣技術専門校
ヒューマンアカデミー仙台校、

主な学校行事

5月 県北定通総体
6月 白神フィールドワーク
 全県定通総体
10月 きみまち二ツ井マラソン
 校内体育大会、学校祭
12月 修学旅行（2年次）

特色ある取組

【3年間で卒業できる定時制課程（昼間部）】

昼間に授業を行う単位制の定時制高校です。1日5時間の授業で週5日間授業を行います。
（4年間かけて卒業することもできます）

【きみまちタイム】

週に2時間ある「総合的な探究の時間」を利用し、地元にある世界自然遺産「白神山地」や、郷土に関する「歴史・人物」「自然・環境」「産業・観光」「文化・芸能」等のテーマについて学びます。

【アドバンスインターンシップ】

すべての生徒が3年間で20日程度のインターンシップや職場見学を行い、職業観・勤労観を育成します。

【ST（ステップアップタイム）】

数学・英語・国語の基礎学力の定着に向けて、毎朝10分間の演習時間を設定しています。

部活動

運動部：陸上競技部、卓球部、バドミントン部、フェンシング部

文化部：音楽部、美術部、ボランティア部、情報処理部

※令和5年度全県定通総体

陸上競技部 男子総合3位 男子個人砲丸投優勝、円盤投優勝

卓球部 男子団体3位

バドミントン部 男子個人3位



校訓 自主 Autonomy; Independence

創造 Creativity

協働 Collaboration

全日制	普通	国際コミュニケーション	情報ビジネス	計
1年	114		50	164
2年	94	35	58	187
3年	95	32	46	173
合計			154	524

学校紹介

平成25年4月に、秋田県立能代北高等学校と能代市立能代商業高等学校が統合して開校しました。普通科、国際コミュニケーション科、情報ビジネス科の3学科を設置し、グローバルな視野で未来を切り拓く力を持つ人間の育成を教育理念に掲げています。校名の「松陽」は、校名公募の結果をもとに決定しました。「松」は能代のシンボル「風の松原」を示しています。また「陽」は明るく活気あふれる校風への期待と、高い理想を掲げて努力する姿を表しています。

進路状況

令和5年3月卒業者の進路決定状況

卒業 者数	就 職				進 学			
	県内企業	県外企業	公務員	計	四年制大学	短期大学	専修学校	計
198	27	6	23	56	50	12	77	139

主な就職先： 国家公務員税務、秋田県警、能代山本消防、市町村役場、自衛隊、能代運輸、秋田銀行、キョーリン製菓、ニプロファーマ株式会社、赤羽歯科、中国木材、日本郵便 等

主な進学先： 秋田大学、秋田県立大学、弘前大学、青森県立保健大学、青森公立大学、都留文科大学、日本赤十字秋田看護大学、秋田看護福祉大学、ノースアジア大学、東北学院大学、中央大学、新潟医療福祉大学、聖園学園短期大学、仙台青葉学院短期大学、秋田しらかみ看護学院、秋田リハビリテーション学院 等

主な学校行事

- 4月 対面式・部活動紹介、生徒総会
- 5月 運動会
- 6月 松陽祭
- 8月 球技大会
- 9月 生徒会役員選挙
- 12月 修学旅行
- 2月 進路合格体験発表



学校祭の様子



運動会の様子

部活動

硬式野球、バスケットボール、バレーボール、ソフトテニス、バドミントン、卓球、陸上競技、空手道、サッカー、体操、ソフトボール、吹奏楽、美術、書道、演劇、写真、茶道、JRC・IAC、英語、ビジネス情報、科学、家庭クラブ、放送、新聞、応援



伝統衣装体験



国際理解講座

特色ある取り組み

本校は国際理解教育に力を入れており、毎年1月には姉妹校であるシカゴのオークパーク・アンド・リバーフォレスト高校を2週間程度訪問する語学研修を実施しています。また、韓国のペファ女子高・キョンイン高校とはオンライン会議システム「Zoom（ズーム）」を利用し、日本語や韓国語を使いながら親睦を深めています。国際理解講座では地域で活躍する方の講話を聞いたり、中国語・韓国語・ロシア語の講師から自国の文化や歴史を紹介してもらうなど、国際理解に役立つ多くの経験を積むことができます。



和 勤 誠

全日制	機械	電気	建設	生物資源	生活福祉	計
1年	68			43		111
2年	21	27	10	29	28	115
3年	15	31	16	19	26	107
合計						333

学校紹介

本校は令和3年4月に能代工業高等学校と能代西高等学校が統合し、「工業科」と「農業科」の二つの学科を設置している県内初の専門高校です。工業科は機械科・電気科・建設科の三つの小学科から、農業科は生物資源科・生活福祉科の二つの小学科から構成されています。「ものづくり」の専門校として社会的・職業的な自立に向けた能力と態度を育み、身につけた技術や技能により地域産業を担い、地域の振興に貢献できる人材の育成を目指しています。

進路状況

令和5年3月卒業者の進路決定状況

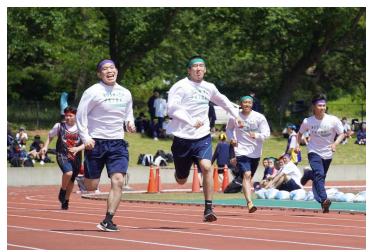
卒業 者数	就 職				進 学				その他
	県内企業	県外企業	公務員	計	四年制大学	短期大学	専修学校	計	
129	42	30	7	79	20	9	19	48	2

主な就職先: 東北ポートサービス(株)、庄内機械(株)、ALSOK秋田(株)、レインボーワールド(株)、能代電設工業(株)、能代運輸(株)、厚生ビル管理(株)、キョーリン製薬グループ工場(株)、(株)サンワ興建、(株)ルーラル大潟、中国木材(株)能代工場、あきた白神農業協同組合、秋田やまもと農業協同組合、(株)伊徳、トヨタカローラ秋田(株)、日本貨物鉄道(株)東北支社、東北発電工業(株)、西武鉄道(株)、J R東日本テクノロジー(株)、(株)NTT東日本ー東北、(株)ユアテック、(株)日立システムフィールドサービス、東日本高速道路(株) など

主な進学先: 多摩大学、東京成徳大学、山梨学院大学、日本大学、日本体育大学、埼玉工業大学、新潟医療福祉大学、拓殖大学、東北工業大学、東京農業大学、秋田職業能力開発短期大学校、聖園学園短期大学、聖霊女子短期大学、秋田情報ビジネス専門学校、横浜医療専門学校、盛岡看護医療大学校、秋田しらかみ看護学院 など

主な学校行事

- 6月 運動会
- 8月 中学生体験入学、クラスマッチ
- 9月 インターンシップ、科技高祭
- 11月 修学旅行
- 1月 課題研究発表会
- 3月 卒業式、新入生説明会



運動会



天空の不夜城

部活動

バスケットボール、硬式野球、軟式野球、自転車競技、ソフトテニス、陸上競技、ラグビー、卓球、バドミントン、剣道、ウエイトリフティング、山岳、吹奏楽、美術、写真、文芸、茶道、生活文化、アグリ、電気、JRC、機械クラブ



バスケットボール部



硬式野球部

特色ある取り組み

新エネルギー産業、ロボット技術やICTを活用したスマート農業、植物工場等、新しい技術に対応した教育に取り組んでいます。

基本理念

グローバル化の時代に対応できる広い視野と、持続可能な地域社会づくりへ参画しようとする高い志をもち、多様な人々と協働して未来を切り拓くたくましい人間の育成

全日制	普通	産業工学	計
1年	160	19	179
2年	153	9	162
3年			
合計	313	28	341

学校紹介

令和6年4月に花輪高等学校、十和田高等学校、小坂高等学校が統合して、普通科と産業工学科からなる鹿角高等学校が開校します。鹿角小坂地区唯一の県立高等学校です。

現在の花輪高等学校の校舎を活用しながら、より充実した教育活動が展開できるよう校舎を改築するとともに、産業工学科の実習等に対応するため、実習棟を建設しています。この実習棟内には大講堂も設置しています。また、多目的屋内運動場を設置し、冬季や雨天時の授業・部活動等で活用します。

生徒一人一人の社会的・職業的自立に向けたキャリア教育を教育活動の核としながら、郷土を愛し未来を切り拓く人間の育成を目指します。

進路状況

花輪高校・十和田高校・小坂高校の進路状況を参考にしてください。

主な学校行事（現在予定している主な学校行事）

運動会 学校祭 強歩大会 球技大会 芸術鑑賞教室 修学旅行（2年生）

特色ある取組

- ・希望する進路や興味・関心に応じた学科やコース、科目の選択及び上級学校を目指した発展的な学習
- ・地域と連携した長期インターンシップ、ボランティア活動や課題解決等に向けた探究的な学習等
- ・多様な他者との学びを通じた、異なる文化の理解と尊重、共生を目指した学習
- ・全国大会等での活躍を目指した部活動等

各学科の特徴

- ・普通科では、希望する進路や興味・関心に応じて人文探究・理数探究・未来創造の3つのコースに分かれて学びを深め、大学をはじめとする上級学校への進学や、民間企業や公務員への就職を目指します。
- ・産業工学科は、地域の教育資源を活用したものづくりに関する実践的・体験的な学習活動を通してものづくりへの興味・関心を高め、工学系大学をはじめとする上級学校への進学や環境産業及びものづくり企業等への就職を目指します。

部活動

運動部－陸上競技・スキー・硬式野球・バレーボール・バスケットボール・ソフトテニス
卓球・剣道

文化部－吹奏楽・演劇・食物・メカトロ・美術工芸・茶道・ビジネス・科学

同好会－伝統芸能

最近の話題等

令和6年4月の開校に向けて、校歌歌詞と校章デザインを7月18日から8月31日まで公募しました。応募作品の中から、校歌歌詞と校章デザインを選定し、校歌の曲を作成していきます。校章は令和5年12月頃、校歌は令和6年2月頃に公表の予定です。

現在建設中の実習棟及び多目的屋内運動場は令和5年12月に完成する予定です。

鹿角高等学校に関する情報は、随時webページにアップしていますので、ご覧ください。