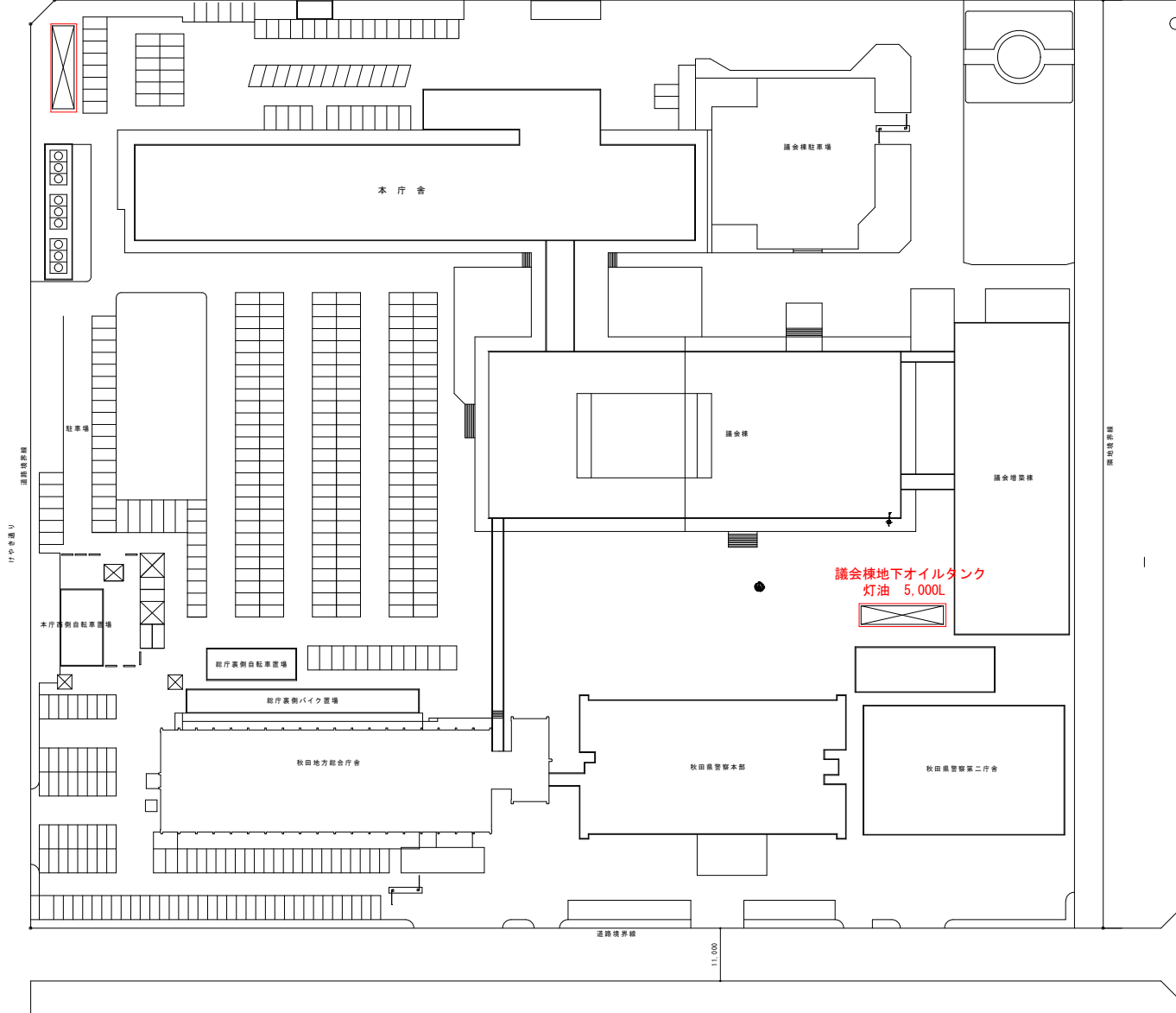


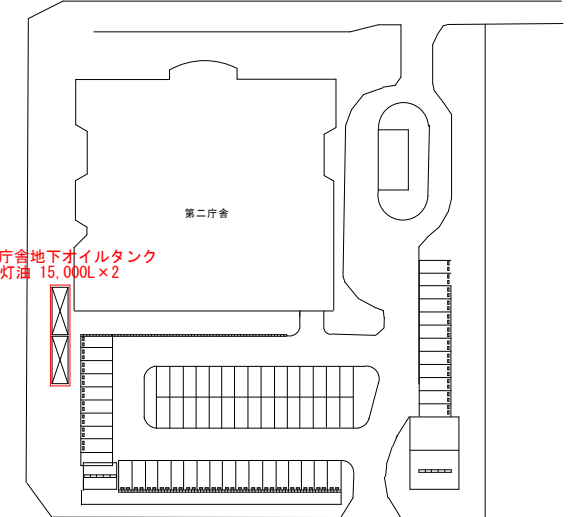
本庁舎地下オイルタンク
A重油 20,000L

山王大通り

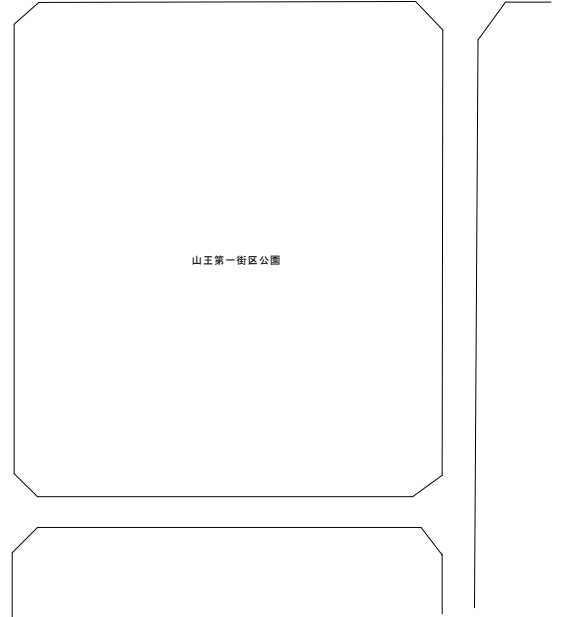
道路境界線



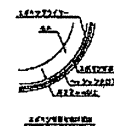
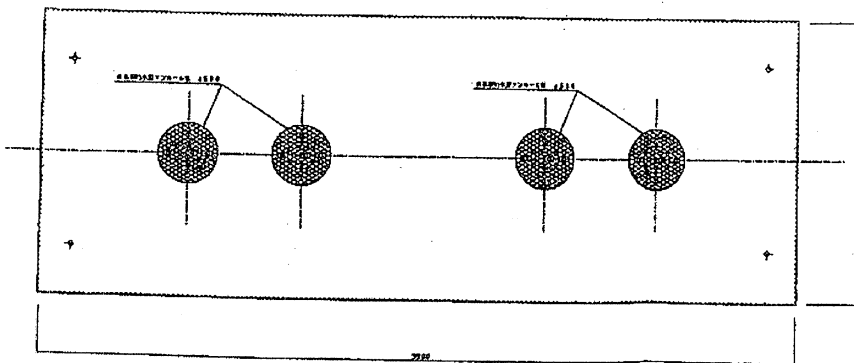
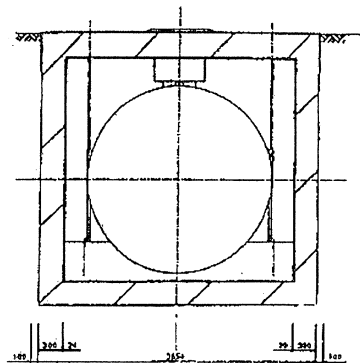
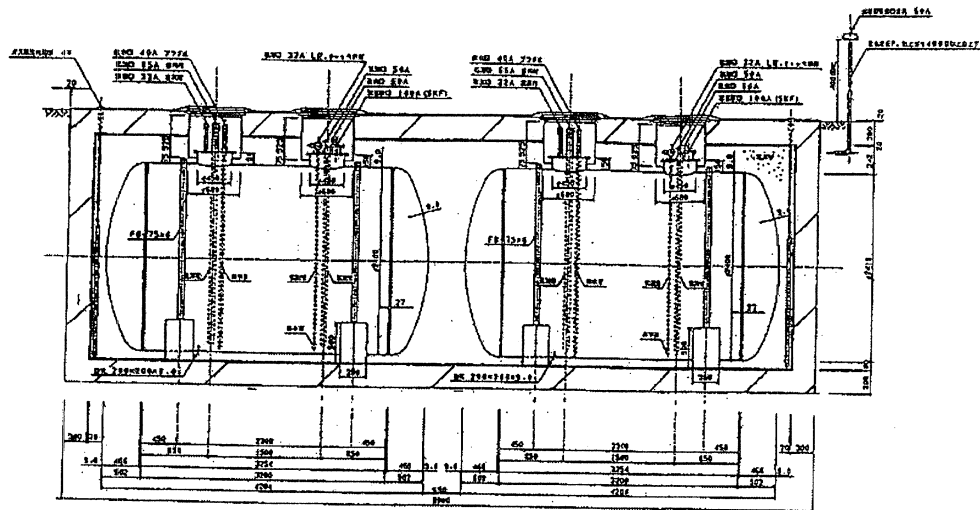
第二庁舎地下オイルタンク
灯油 15,000L×2



山王第一街区公園



地下オイルタンク等点検清掃業務委託
図面 (1 / 4) 地下オイルタンク配置図



5-1/30

図名	16-100 (15000)	2E
作成者	22000000	
検定者	22000000	
設計者	22000000	
監理者	22000000	
承認者	22000000	
作成日		
検定日		
設計日		
監理日		
承認日		
作成場所		
検定場所		
設計場所		
監理場所		
承認場所		

第二庁舎地下タンク参考図

1/2	
1/3	
1/4	
1/5	

※ 図面はあくまで参考図とし、実際の施工は設計図を厳格に遵守すること。

オイルタンク仕様