

業務概要

[令和3年度] 2021年

秋田県北秋田地域振興局建設部

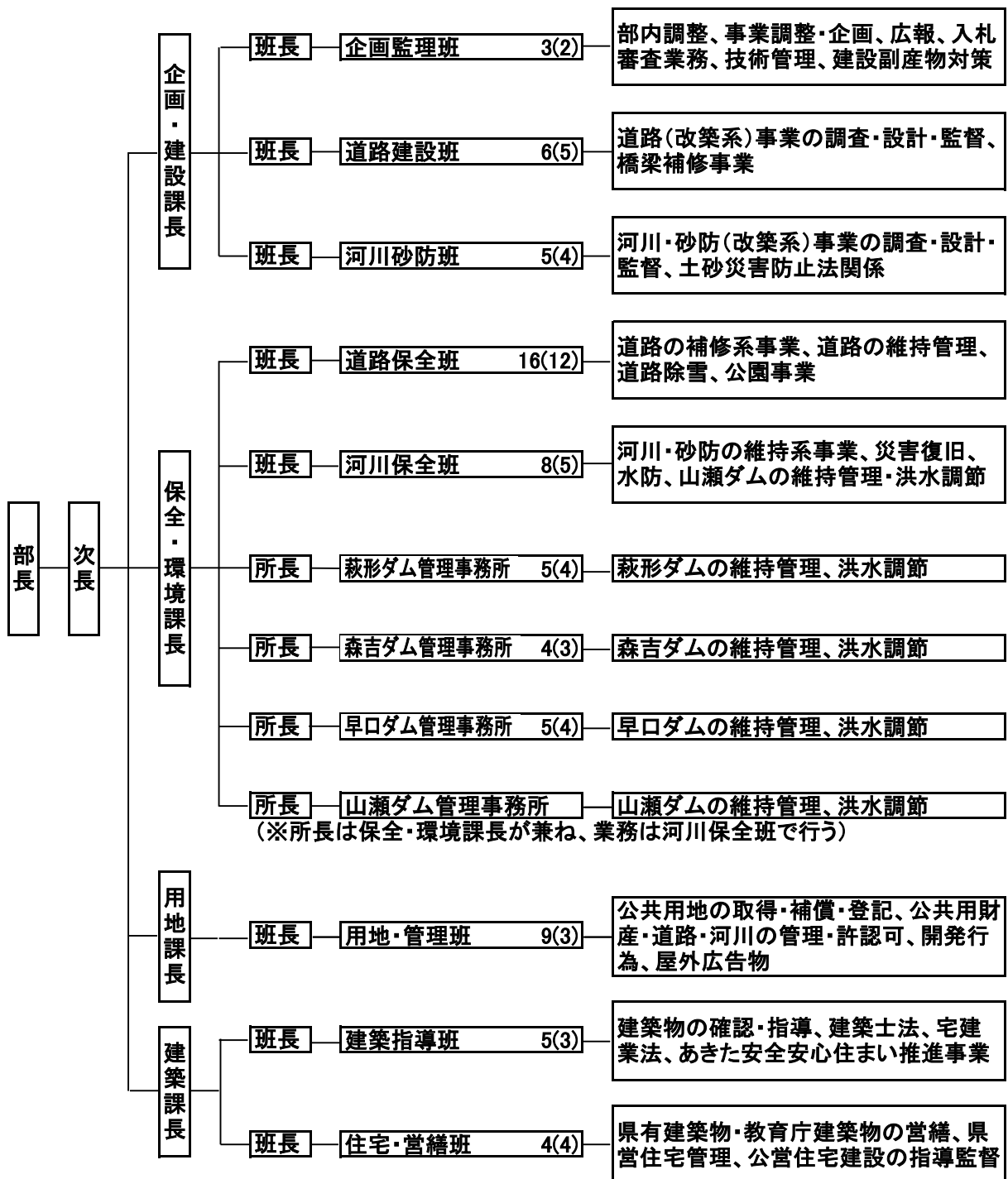
【資料編】 目次

1	令和3年度 建設部組織図	1
2	事業予算の推移	2
3	道路整備状況	3
4	道路除雪	4
5	河川整備状況	5
6	ダム諸元	6
7	土砂災害危険箇所、土砂災害警戒区域等指定状況	7
8	都市計画区域	8
9	北欧の杜公園	8
10	県営住宅・建築確認	9

1 令和3年度 建設部組織図

※R3.5.1現在

()は定数内職員数



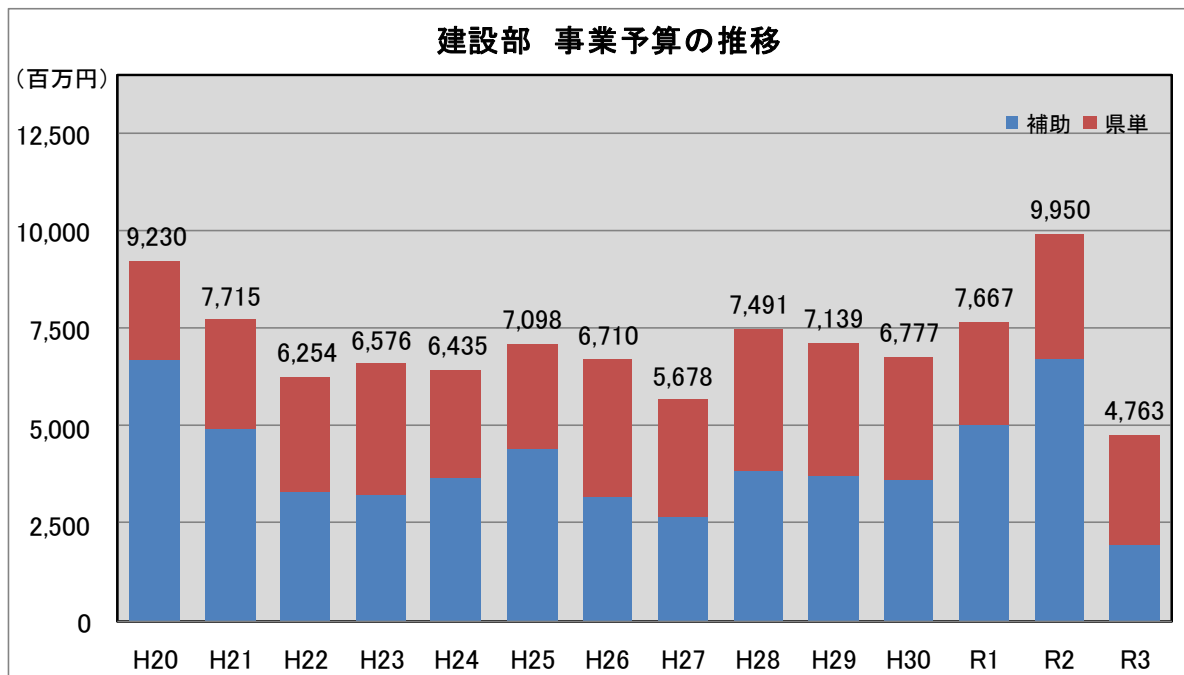
定数内職員 66 (内技能職員 9 、 専門員 1)

定数外職員 21 (専門員 2 、 非常勤職員 19)

2 事業予算の推移

(単位:百万円)

年度	補助	県単	合計	備考
H20	6,672	2,558	9,230	
H21	4,937	2,778	7,715	
H22	3,329	2,924	6,254	
H23	3,223	3,353	6,576	
H24	3,644	2,791	6,435	
H25	4,404	2,694	7,098	
H26	3,182	3,528	6,710	
H27	2,673	3,005	5,678	
H28	3,817	3,674	7,491	
H29	3,697	3,442	7,139	
H30	3,612	3,165	6,777	
R1	5,027	2,641	7,667	
R2	6,734	3,216	9,950	
R3	1,952	2,811	4,763	計
	1,314	1,192	2,506	道路
	513	1,559	2,072	河川・砂防(災害含む)
	109	16	125	公園
	16	44	60	建築



3 道路整備状況

(イ)総括表 (R3.4.1現在)(単位:m)

区 分	路線数	実延長	改良・未改良の内訳				路面内訳		橋 梁		
			改良済延長	改良率	未改良延長	内自動車交通不能延長	舗装道延長	舗装率	橋数	延長	
一般国道	国管理	1	69,769	69,769	100.0	0	0	69,769	100.0	42	2,883
	県管理	4	119,668	119,668	100.0	0	0	119,668	100.0	107	5,009
小 計		5	189,437	189,437	100.0	0	0	189,437	100.0	149	7,892
主要地方道		9	121,404	104,018	85.7	17,386	0	120,931	99.6	87	3,999
一般県道		18	197,056	98,661	50.1	98,395	1,770	172,928	87.8	156	6,116
小 計		27	318,460	202,679	63.6	115,781	1,770	293,859	92.3	243	10,115
合 計		32	507,897	392,116	77.2	115,781	1,770	483,296	95.2	392	18,007

(ロ)路線別内訳表 (R3.4.1現在)(単位:m)

区 分	路線名	実延長	改良・未改良の内訳				路面内訳		橋 梁		
			改良済延長	改良率	未改良延長	内自動車交通不能延長	舗装道延長	舗装率	橋数	延長	
一般国道	国管理	7号	69,769	69,769	100.0	0	0	69,769	100.0	42	2,883
	県管理	103号	22,094	22,094	100.0	0	0	22,094	100.0	23	1,292
		104号	0	-	-	-	-	-	-	-	-
		105号	55,558	55,558	100.0	0	0	55,558	100.0	40	2,131
		285号	42,016	42,016	100.0	0	0	42,016	100.0	44	1,586
小 計		189,437	189,437	100.0	0	0	189,437	100.0	149	7,892	
主要地方道	大館十和田湖線	18,223	18,160	99.7	63	0	18,223	100.0	19	904	
	二ツ井森吉線	13,285	13,285	100.0	0	0	13,285	100.0	8	415	
	大館停車場線	576	576	100.0	0	0	576	100.0	0	0	
	比内大葛鹿角線	19,880	10,315	51.9	9,565	0	19,880	100.0	17	433	
	鷹巣川井堂川線	24,266	24,266	100.0	0	0	24,266	100.0	13	1,178	
	琴丘上小阿仁線	3,782	2,145	56.7	1,637	0	3,782	100.0	2	20	
	比内田代線	11,789	11,365	96.4	424	0	11,789	100.0	7	486	
	十二所花輪大湯線	6,113	5,050	82.6	1,063	0	6,113	100.0	7	277	
白沢田代線	23,490	18,856	80.3	4,634	0	23,017	98.0	14	286		
小 計		121,404	104,018	85.7	17,386	0	120,931	99.6	87	3,999	
一般県道	大館鷹巣線	14,321	8,682	60.6	5,639	1,770	11,936	83.3	10	660	
	桂瀬笹館線	23,560	3,525	15.0	20,035	0	18,235	77.4	17	307	
	杉沢上小阿仁線	17,077	19	0.1	17,058	0	14,298	83.7	15	314	
	扇田停車場線	188	99	52.7	89	0	188	100.0	0	0	
	大滝温泉停車場線	285	0	0.0	285	0	285	100.0	0	0	
	桂瀬停車場線	177	67	37.9	110	0	177	100.0	0	0	
	釈迦内花岡白沢線	3,672	3,672	100.0	0	0	3,672	100.0	2	98	
	坊沢鷹巣線	2,978	1,596	53.6	1,382	0	2,978	100.0	2	12	
	木戸石鷹巣線	5,241	4,922	93.9	319	0	5,241	100.0	1	12	
	揚の下岩脇線	9,500	8,166	86.0	1,334	0	9,500	100.0	3	65	
	矢坂糠沢線	13,170	2,930	22.2	10,240	0	12,114	92.0	14	166	
	福館阿仁前田線	10,716	10,716	100.0	0	0	10,716	100.0	11	322	
	屋布沖田面線	10,286	2,002	19.5	8,284	0	5,428	52.8	9	227	
	河辺阿仁線	22,665	10,152	44.8	12,513	0	14,940	65.9	16	299	
	比内森吉線	48,976	30,954	63.2	18,022	0	48,976	100.0	41	2,073	
雪沢十和田毛馬内線	4,273	1,188	27.8	3,085	0	4,273	100.0	5	32		
大館能代空港東線	2,739	2,739	100.0	0	0	2,739	100.0	4	707		
大館能代空港西線	7,232	7,232	100.0	0	0	7,232	100.0	6	822		
小 計		197,056	98,661	50.1	98,395	1,770	172,928	87.8	156	6,116	
合 計	国 管 理	69,769	69,769	100.0	0	0	69,769	100.0	42	2,883	
	県 管 理	438,128	322,347	73.6	115,781	1,770	413,527	94.4	350	15,124	

4 道路除雪

令和2年度除雪計画の概要

○車道除雪

(延長:km)

	路線数	道路実延長	期間銷延長	除雪延長	除雪率(%)
国道	3	120.0	0.0	120.0	100.0%
主要地方道	9	121.5	11.0	110.5	90.9%
一般県道	18	194.4	62.5	131.9	67.8%
合計	30	435.9	73.5	362.4	83.1%

○歩道除雪

(延長:km)

	路線数	区間数	除雪延長
国道	3	11	26.5
主要地方道	8	17	28.2
一般県道	9	11	2.0
合計	20	39	74.7

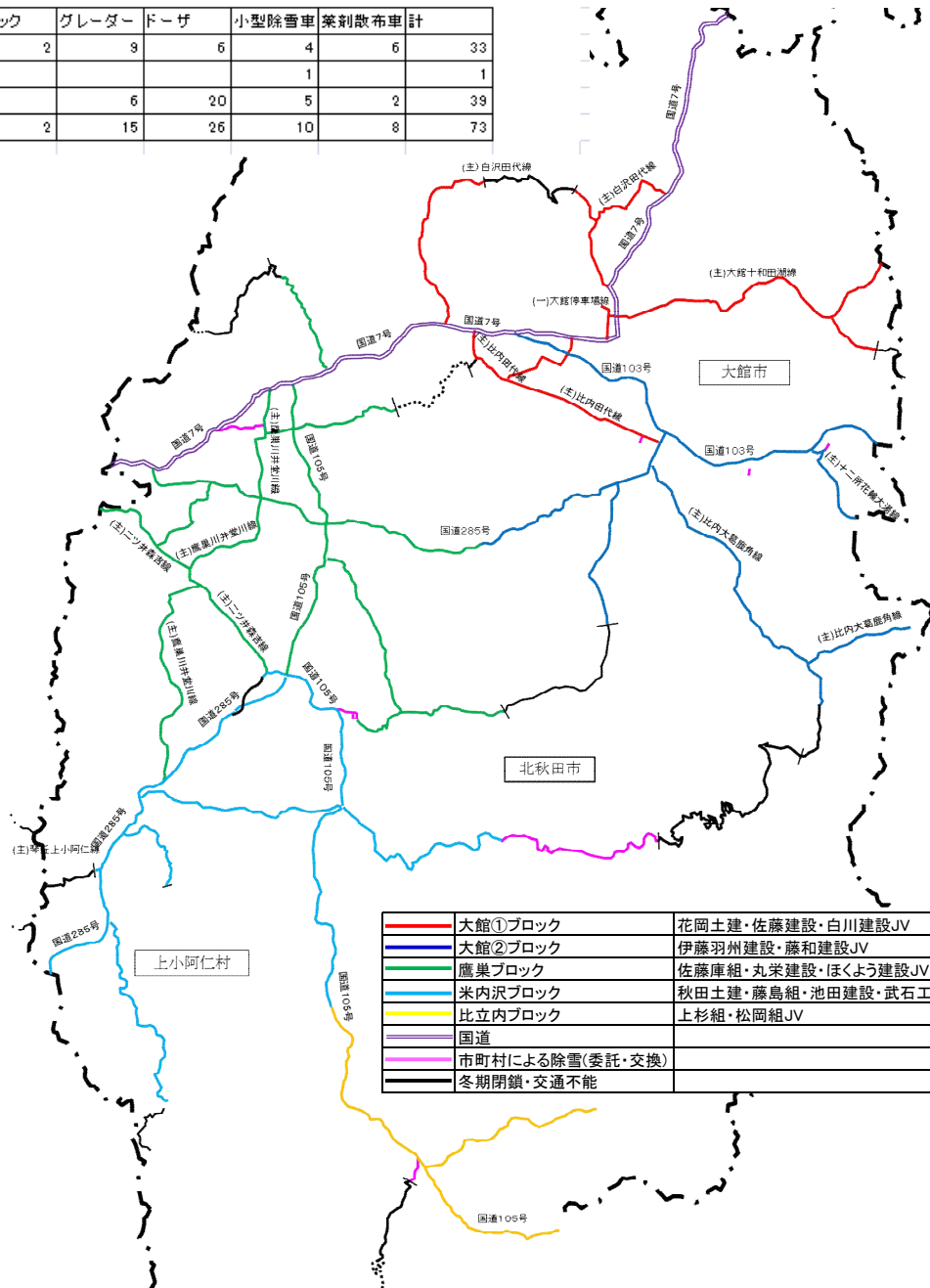
○凍結防止剝散布

(延長:km)

	路線数	区間数	除雪延長
国道	3	41	32.3
主要地方道	8	28	15.8
一般県道	7	18	10.4
合計	18	87	58.5

○配置除雪機械台数

	ロータリー	トラック	グレーダー	ドーザ	小型除雪車	剝散布車	計
貸与	6	2	9	6	4	6	33
直営					1		1
借上	6		6	20	5	2	39
計	12	2	15	26	10	8	73



5 河川整備状況

R3.3.31現在(単位 m)

河川名	流路延長	要築堤延長(残延長)			築堤不要 (m)	整備率 (%)(A/B)	備考
	県管理	築堤済(A)	無堤	小計(B)			
米代川	8,300	0	8,300	8,300	0	0.0	国管理(外書)37.7km
阿仁川	60,700	32,097	17,003	49,100	11,600	65.4	
羽根山沢川	7,500	316	4,284	4,600	2,900	6.9	
小阿仁川	48,545	12,015	22,885	34,900	13,645	34.4	
大内沢川	8,000	500	0	500	7,500	100.0	
仏社川	4,500	700	3,500	4,200	300	16.7	
五反沢川	4,300	2,120	2,180	4,300	0	49.3	
小又川	18,891	600	11,300	11,900	6,991	5.0	国管理(外書)11.2km
桐内沢川	1,100			0	1,100	-	国管理(外書)2.1km
粒様川	1,500			0	1,500	-	
小様川	8,400	4,700	1,700	6,400	2,000	73.4	
比立内川	6,545			0	6,545	-	
今泉川	1,200	800	200	1,000	200	80.0	
蟹沢川	2,600	1,200	1,400	2,600	0	46.2	
前山川	4,820	1,600	2,600	4,200	620	38.1	
小猿部川	28,509	8,000	11,800	19,800	8,709	40.4	国管理(外書)1.8km
旧小猿部川	4,200	0	3,100	3,100	1,100	0.0	
小森川	11,500	3,200	8,300	11,500	0	27.8	
品類川	9,000			0	9,000	-	
綴子川	9,818	8,700	1,118	9,818	0	88.6	
谷地川	4,700	1,755	2,745	4,500	200	39.0	
摩当川	8,100	3,300	3,000	6,300	1,800	52.4	
糠沢川	8,000	1,100	5,400	6,500	1,500	16.9	
早口川	26,500			0	26,500	-	
薄市沢川	6,109			0	6,109	-	
大割沢川	1,500			0	1,500	-	
岩瀬川	22,473	5,598	8,902	14,500	7,973	38.6	
内町沢川	2,550			0	2,550	-	
繫沢川	1,850	1,850		1,850	0	100.0	
引欠川	18,045	13,055	2,645	15,700	2,345	83.2	
板戸川	4,865	2,195	2,506	4,701	164	46.7	
山田川	7,000	6,241	459	6,700	300	93.1	
長木川	23,563	9,638	5,962	15,600	7,963	61.8	
下内川	20,182	10,156	6,245	16,401	3,781	61.9	
乱川	5,500	3,550	750	4,300	1,200	82.6	
大森川	6,000	5,000	400	5,400	600	92.6	
花岡川	3,800	3,500	300	3,800	0	92.1	
大茂内川	2,850	2,850	0	2,850	0	100.0	
犀川	22,909	21,078	522	21,600	1,309	97.6	
炭谷川	8,000	3,900	2,100	6,000	2,000	65.0	
別所川	3,500	0	3,500	3,500	0	0.0	
計 41 河川	457,924	171,314	145,106	316,420	141,504	54.1	

6 ダム諸元

名称	森吉ダム	萩形ダム	早口ダム	山瀬ダム
完成年度	昭和28年度	昭和41年度	昭和51年度	平成3年度
目的	洪水調節、発電	洪水調節、利水、発電	洪水調節、発電	洪水調節、水道用水、工業用水、発電
形式	重力式コンクリート	重力式コンクリート	重力式コンクリート	ロックフィル
堤高	62.0m	61.0m	61.0m	62.0m
堤頂長	105.0m	173.0m	178.0m	380.0m
堤長幅	3.0m	5.0m	4.0m	10.0m
堤体積	75,000m ³	111,000m ³	199,000m ³	1,625,000m ³
集水面積	139Km ²	86.7Km ²	48.5Km ²	67.2Km ²
湛水面積	1.56Km ²	0.85Km ²	0.33Km ²	0.94Km ²
総貯水容量	3,720万m ³	1,495万m ³	655万m ³	1,290万m ³
有効貯水容量	2,690万m ³	1,165万m ³	505万m ³	1,090万m ³
洪水調節容量	980万m ³	1,000万m ³	505万m ³	790万m ³
計画洪水流量	440m ³ /S	650m ³ /S	630m ³ /S	760m ³ /S
調節流量	250m ³ /S	600m ³ /S	460m ³ /S	560m ³ /S
計画放流量	190m ³ /S	50m ³ /S	170m ³ /S	270m ³ /S
最大発電力	6,500KW	15,500KW	7,500KW	2,100KW
最大発電使用水量	16.5m ³ /S	14m ³ /S	6m ³ /S	5.5m ³ /S
放流設備	・クレストローラゲート1門	クレストテンターゲート1門 コンジット高圧テンターゲート1門 選択取水(円形多段式シン ダゲート1門、利水主ゲ ート・副ゲート各1門)	クレストゲート2門 オリフィスゲート1門	クレスト自然調節3門 オリフィス自然調節2門
洪水期間	7/1～9/30	7/1～9/30	融雪期(3/15～5/15) 夏期(7/1～9/30)	融雪期(3/15～5/15) 夏期(7/1～9/30)
非洪水期間	10/1～6/30	10/1～6/30	5/16～6/30 10/1～3/14	5/16～6/30 10/1～3/14
堤頂標高	353.0m	227.0m	316.0m	198.0m
洪水時満水位	352.0m	226.0m	314.0m	192.7m
常時満水位	350.0m	223.0m	311.5m	190.8m
夏期制限水位	348.6m	211.5m	290.2m	181.5m
融雪期制限水位	—	—	307.8m	188.1m
予備放流水位	345.6m	210.25m	289.0m	—
最低水位	330.0m	205.5m	289.0m	173.5m



萩形ダム



森吉ダム



早口ダム



山瀬ダム

7 土砂災害危険箇所、土砂災害警戒区域等指定状況

○土砂災害危険箇所数 (令和3年3月31日現在)

区分	北秋田管内	県全体	比率(%)
土石流危険渓流	338	4,187	8.1
地すべり危険箇所	46	262	17.6
急傾斜崩壊危険箇所	287	3,236	8.9
合計	671	7,685	8.7

○土砂災害警戒区域指定状況 (令和3年3月31日現在)

区分	北秋田管内	県全体	比率(%)
土石流危険渓流	334	4,130	8.1
地すべり危険箇所	65	668	9.7
急傾斜崩壊危険箇所	281	3,190	8.8
合計	680	7,988	8.5

○土砂災害特別警戒区域指定状況 (令和3年3月31日現在)

区分	北秋田管内	県全体	比率(%)
土石流危険渓流	239	2,964	8.1
地すべり危険箇所	0	0	—
急傾斜崩壊危険箇所	273	2,936	9.3
合計	512	5,900	8.7

○管内市町村別データ

○土砂災害警戒区域等の指定状況等

(令和3年3月31日現在)

市町村名	旧市町村名	土砂災害危険箇所	土砂災害防止法	
			警戒区域指定数	特別警戒区域指定数
大館市	大館市	186	313	255
	比内町	59		
	田代町	63		
	小計	308		
北秋田市	鷹巣町	84	299	209
	森吉町	66		
	阿仁町	117		
	合川町	28		
	小計	295		
上小阿仁村	上小阿仁村	68	68	48
合計		671	680	512
県全体		7,685	7,988	5,900

※土砂災害危険箇所(土石流危険渓流、地すべり危険箇所、急傾斜地崩壊危険箇所)

※特別警戒区域指定数は警戒区域指定数の内数

(令和3年3月31日現在)

市町村名	旧市町村名	土石流危険渓流					地すべり危険箇所			急傾斜崩壊危険箇所							
		ランク			小計①	警戒区域指定数	特別警戒区域指定数	箇所数	警戒区域指定数	特別警戒区域指定数	ランク			小計②	警戒区域指定数	特別警戒区域指定数	
		I	II	III							I	II	III				
大館市	大館市	41	16	6	63	121	92	8	23	0	39	62	14	115	169	163	
	比内町	29	12	0	41						3	4	11	0			15
	田代町	17	3	0	20						2	14	26	1			41
	小計	87	31	6	124						13	57	99	15			171
北秋田市	鷹巣町	35	17	1	53	175	119	2	32	0	15	12	2	29	92	90	
	森吉町	20	8	4	32						11	14	9	0			23
	阿仁町	54	23	0	77						11	16	12	1			29
	合川町	7	5	0	12						1	9	5	1			15
	小計	116	53	5	174						25	54	38	4			96
上小阿仁村	上小阿仁村	21	14	5	40	38	28	8	10	0	9	11	0	20	20	20	
合計		224	98	16	338	334	239	46	65	0	120	148	19	287	281	273	
県全体		1,692	2,057	438	4,187	4,130	2,964	262	668	0	1,318	1,732	186	3,236	3,190	2,936	

8 都市計画区域

(令和3年4月1日現在)

都市名	行政区域		人口集中地区(DID)		都市計画区域		区域率(%)
	面積(ha)	人口(人)	面積(ha)	人口(人)	面積(ha)	人口(人)	
大館市	91,322	69,957	747	24,156	12,628	59,371	13.8
北秋田市	115,276	30,565	-	-	8,854	22,182	7.7
北秋田管内計	206,598	100,522	747	24,156	21,482	81,553	10.4
秋田県計	1,163,752	942,514	8,665	357,636	193,518	741,473	16.6

9 北欧の杜公園

○都市計画の概要	種別	広域公園
	公園名	北欧の杜公園
	都市計画決定年月日	当初：平成2年7月13日 最終：平成22年7月23日
	都市計画決定面積	200.7ha
	開設済み面積(開設率)	93.6ha(46.6%)
○設置年月日	平成6年5月29日	
○指定管理の概要	管理者名	北欧の杜パークマネジメント共同企業体 (古川林業緑化株式会社、むつみ造園土木株式会社)
	管理期間	自：令和3年4月1日 至：令和8年3月31日
	年間管理料	令和2年度：65,150千円 令和3年度：66,450千円
○主要施設の概要	施設名	概要
	パークセンター	建築面積 1,476㎡
	トレーラーハウス	6人用：2台 5人用：2台
	イベント広場	49,100㎡
	オートキャンプ場	66,100㎡
	わんぱく広場	33,000㎡
	パークゴルフ場	18ホール、16,400㎡
	フライングディスクゴルフ場	18ホール、1,195㎡
	芝生広場	144,900㎡
テニスコート	2面	
○公園年間利用者数	令和元年度	162千人
	令和2年度	112千人

10 県営住宅・建築確認

○管内の県営住宅

県営萩の台住宅（48戸）

R3.4.1現在

建設年度	竣工年度	構造	タイプ	戸数	住戸専用面積	基本的な家賃
13～15	14～16	準耐火	1LDK	6	39.0～71.1	12,900～35,500
			2LDK	30		
			3LDK	12		

県営獅子ヶ森住宅（54戸）

建設年度	竣工年度	構造	タイプ	戸数	住戸専用面積	基本的な家賃
57～59	57～59	耐火	2LDK	18	61.2～71.3	15,400～27,600
			3LDK	36		

県営花岡改良住宅（30戸）

建設年度	竣工年度	構造	タイプ	戸数	住戸専用面積	基本的な家賃
10	10	木造	2DK	16	54.1～77.0	24,300～34,600
			3DK	14		

北秋田管内県営住宅（改良住宅含む） 計 132 戸

○管内の建築確認受付件数

R3.3.31現在

	北秋田管内			合 計
	北秋田地域振興局	大館市役所	民間検査機関	
大館市	5	267	189	461
北秋田市	29		115	144
上小阿仁村	1		3	4
合 計	35	267	307	609

管内の建築関係業者数

R3.3.31現在

	1級建築士事務所	2級建築士事務所	木造建築士事務所	宅地建物取引業
大館市	41	32	0	35
北秋田市	9	13	1	8
上小阿仁村	1	0	0	0
合 計	51	45	1	43

令和3年度版

秋田県北秋田地域振興局建設部

業務概要【資料編】

発行：令和3年7月
