

令和3年度

秋田県農林水産業関係施策の概要

令和3年7月

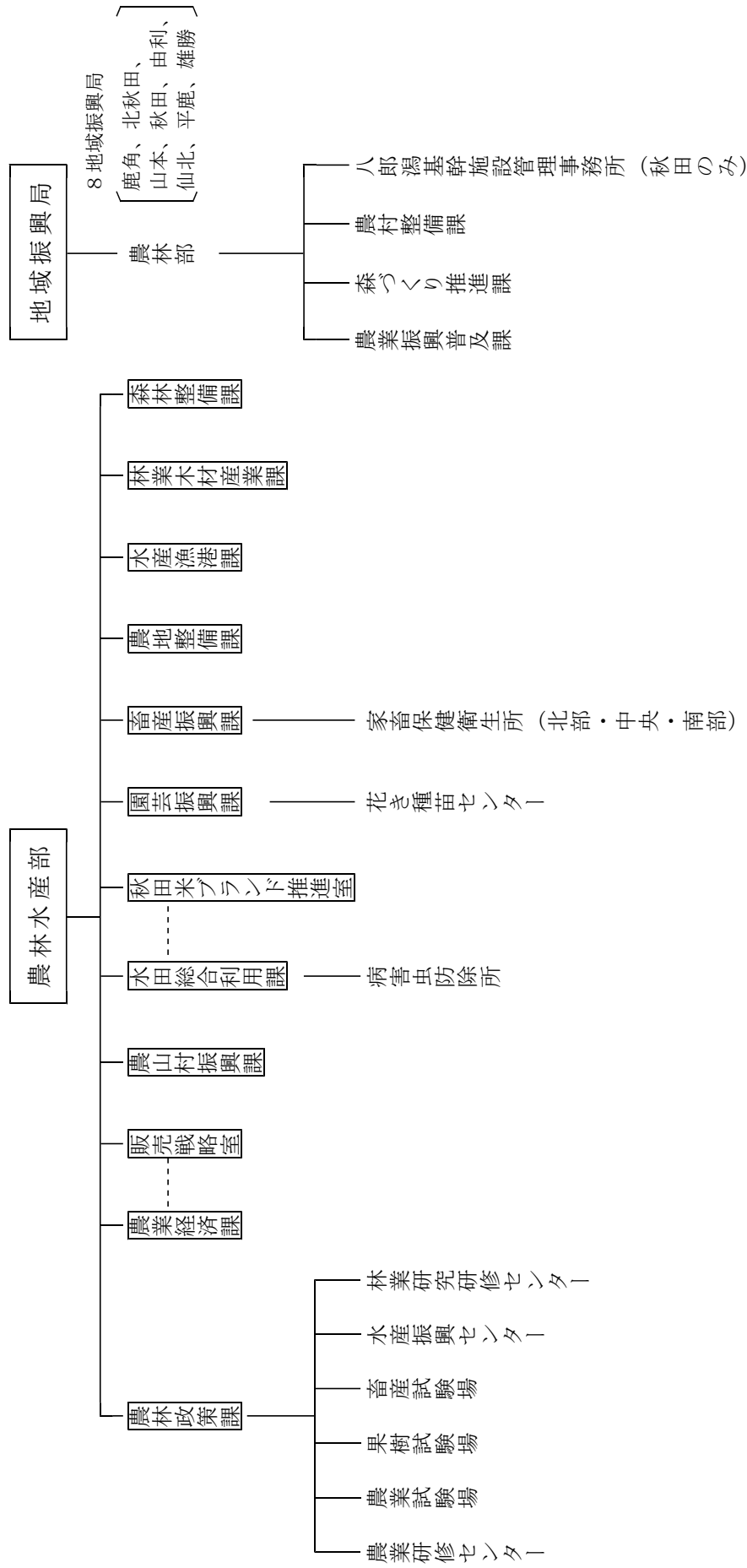
秋田県農林水産部

目 次

第1	農林水産部の機構及び職員	
1	農林水産部機構図 -----	1
2	農林水産部職員数 -----	2
3	農林水産部・地域振興局農林部幹部職員 -----	3
第2	令和3年度農林水産部重点推進事項 -----	5
	令和3年度農林水産部施策・事業体系 -----	16
第3	主要事業の概要	
	農林政策課 -----	29
	農業経済課 -----	41
	農業経済課販売戦略室 -----	51
	農山村振興課 -----	55
	水田総合利用課 -----	69
	水田総合利用課秋田米ブランド推進室 -----	79
	園芸振興課 -----	81
	畜産振興課 -----	93
	農地整備課 -----	113
	水産漁港課 -----	145
	林業木材産業課 -----	161
	森林整備課 -----	173
	農林水産部関係公設試験研究機関	
	令和3年度試験研究課題 -----	199
第4	予 算	
1	農林水産部関係予算の概要 -----	201
2	農林水産省予算の推移 -----	204
(参 考)		
	観光文化スポーツ部 -----	205

第 1 農林水産部の機構及び職員

1 農林水産部機構図



2 農林水産部職員数

(令和3年4月1日現在)

機 関 名	総 数	内 訳		
		事 務	技 術	現 業
農 林 水 産 部 長	1		1	
農 林 水 産 部 森 林 技 監	1		1	
農 林 水 産 部 次 長	4	1	3	
農 林 水 産 部 参 事	1		1	
農 林 水 産 部 課 長 待 遇	5		5	
農 林 政 策 課	42	21	21	
農 業 経 済 課	20	11	9	
農 業 経 済 課 販 売 戦 略 室	7	1	6	
農 山 村 振 興 課	20		20	
水 田 総 合 利 用 課	15		15	
水田総合利用課秋田米ブランド推進室	7	2	5	
園 芸 振 興 課	16		16	
畜 産 振 興 課	17	1	16	
農 地 整 備 課	25	3	22	
水 産 漁 港 課	22	3	19	
林 業 木 材 産 業 課	24		24	
森 林 整 備 課	22		22	
地 域 振 興 局 農 林 部 (8)	401	34	366	1
農 業 研 修 セ ン タ ー	6		6	
農 業 試 験 場	74	11	52	11
果 樹 試 験 場	25	3	18	4
畜 産 試 験 場	42	4	18	20
水 産 振 興 セ ン タ ー	31	3	26	2
林 業 研 究 研 修 セ ン タ ー	24	3	19	2
病 害 虫 防 除 所	10		10	
花 き 種 苗 セ ン タ ー	8		6	2
家 畜 保 健 衛 生 所 (3)	35	3	32	
計	905	104	759	42

※ 再任用職員を含む

3 農林水産部・地域振興局農林部幹部職員

(令和3年4月1日現在)

職 名	氏 名	職 名	氏 名
農 林 水 産 部 長	佐 藤 幸 盛	鹿角地域振興局農林部長	小 林 文 夫
農 林 水 産 部 森 林 技 監	嶋 田 理	北秋田地域振興局農林部長	齋 藤 英 樹
農 林 水 産 部 次 長	中 西 滋 樹	山本地域振興局農林部長	小 棚 木 栄 作
農 林 水 産 部 次 長	齋 藤 正 和	秋田地域振興局農林部長	村 上 旬
農 林 水 産 部 次 長	伊 藤 真 人	由利地域振興局農林部長	齋 藤 辰 嗣
農 林 水 産 部 次 長	沼 倉 直 人	仙北地域振興局農林部長	鈴 木 慎 一
農 林 水 産 部 参 事 (兼)農地整備課長	舩 谷 雅 広	平鹿地域振興局農林部長	進 藤 隆
農 林 水 産 部 課 長 待 遇	播 磨 成 人	雄勝地域振興局農林部長	佐 藤 尚 志
農 林 水 産 部 課 長 待 遇	鎌 田 真	農業研修センター所長	田 中 雄 輝
農 林 水 産 部 課 長 待 遇	佐々木 幸 樹	農 業 試 験 場 長	佐 藤 孝 夫
農 林 水 産 部 課 長 待 遇	土 田 信 次	果 樹 試 験 場 長	上 田 仁 悦
農 林 水 産 部 課 長 待 遇	高 橋 篤 史	畜 産 試 験 場 長	長 谷 部 毅
農 林 政 策 課 長	藤 村 幸 司 朗	水産振興センター所長	阿 部 喜 孝
農 林 政 策 課 政 策 監	佐 藤 大 祐	林業研究研修センター所長	戸 部 信 彦
農 林 政 策 課 スマート農業推進監	川 原 谷 実	病 害 虫 防 除 所 長	柿 崎 寿
農 業 経 済 課 長	本 藤 昌 泰	花き種苗センター所長	工 藤 太 刃 哉
農 業 経 済 課 販 売 戦 略 室 長	本 郷 正 史	北 部 家 畜 保 健 衛 生 所 長	佐 々 木 専 悦
農 山 村 振 興 課 長	阿 部 浩 樹	中 央 家 畜 保 健 衛 生 所 長	小 林 政 樹
水 田 総 合 利 用 課 長	草 薨 郁 雄	南 部 家 畜 保 健 衛 生 所 長	木 村 衆
水 田 総 合 利 用 課 秋田米ブランド推進室長	加 賀 谷 由 博		
園 芸 振 興 課 長	黒 澤 正 弘		
畜 産 振 興 課 長	畠 山 英 男		
農 地 整 備 課 政 策 監	渋谷 博 徳		
水 産 漁 港 課 長	大 山 泰		
林 業 木 材 産 業 課 長	清 水 讓		
林 業 木 材 産 業 課 政 策 監	小 坂 琢 也		
森 林 整 備 課 長	三 森 道 哉		

