

# 県営住宅入居者募集情報（横手市内）

募集する住宅	県営朝日が丘住宅 1戸 8号棟（昭和59年度建築、RC造3階建）3階（2DK）
入居者の決定方法	要件審査のほか、申込者数が募集戸数を超えた場合は、抽選により決定します。 ※抽選優遇対象世帯は、当選確率が一般世帯の2倍となります。
募集期間	令和8年6月1日（月）～ 令和8年6月10日（水） ※受付時間：平日 9:30～16:15
公開抽選	日時：令和8年6月12日（金）午前11時から（予定） 場所：秋田県平鹿地域振興局（横手市旭川一丁目3-41）
入居可能月日	令和8年7月1日（水）
入居資格	世帯収入や住宅困窮理由について要件があります。 申し込みには、入居申請書、住民票、所得を証する書類、その他状況に応じて書類が必要です。詳しくは、「申込のしおり」をご覧ください。
その他	駐車場あり（1台のみ可・1,300円/月） その他、共益費や町内会費が必要です。

## 月額家賃

世帯区分	収入基準額	入居時月額家賃
一般世帯	104,000円 以下	14,000円
	104,001円～123,000円	16,200円
	123,001円～139,000円	18,500円
	139,001円～158,000円	20,900円
裁量階層世帯	158,001円～186,000円	23,900円
	186,001円～214,000円	27,600円
	214,001円～259,000円	32,300円

※世帯状況や収入により家賃が計算されます。  
※年間総所得額は、所得証明書等に記載されています。  
※裁量階層世帯とは、身体障害者世帯、精神障害者世帯、知的障害者世帯、老人と児童世帯、子育て世帯などをいいます。

## 問合せ・書類配布・申込み先

書類配布、入居相談、申込み受付、入居審査などはこちら。

秋田県仙北地域振興局 建設部 建築課  
住所：大仙市大曲上栄町13-62（庁舎2階）  
電話：0187-63-3113

書類配布、申込み書類のお預かりは下記でも可。

秋田県平鹿地域振興局 建設部 建築課  
住所：横手市旭川一丁目3-41（庁舎2階）  
受付時間：9:30～12:00 13:00～16:15

秋田県仙北地域振興局

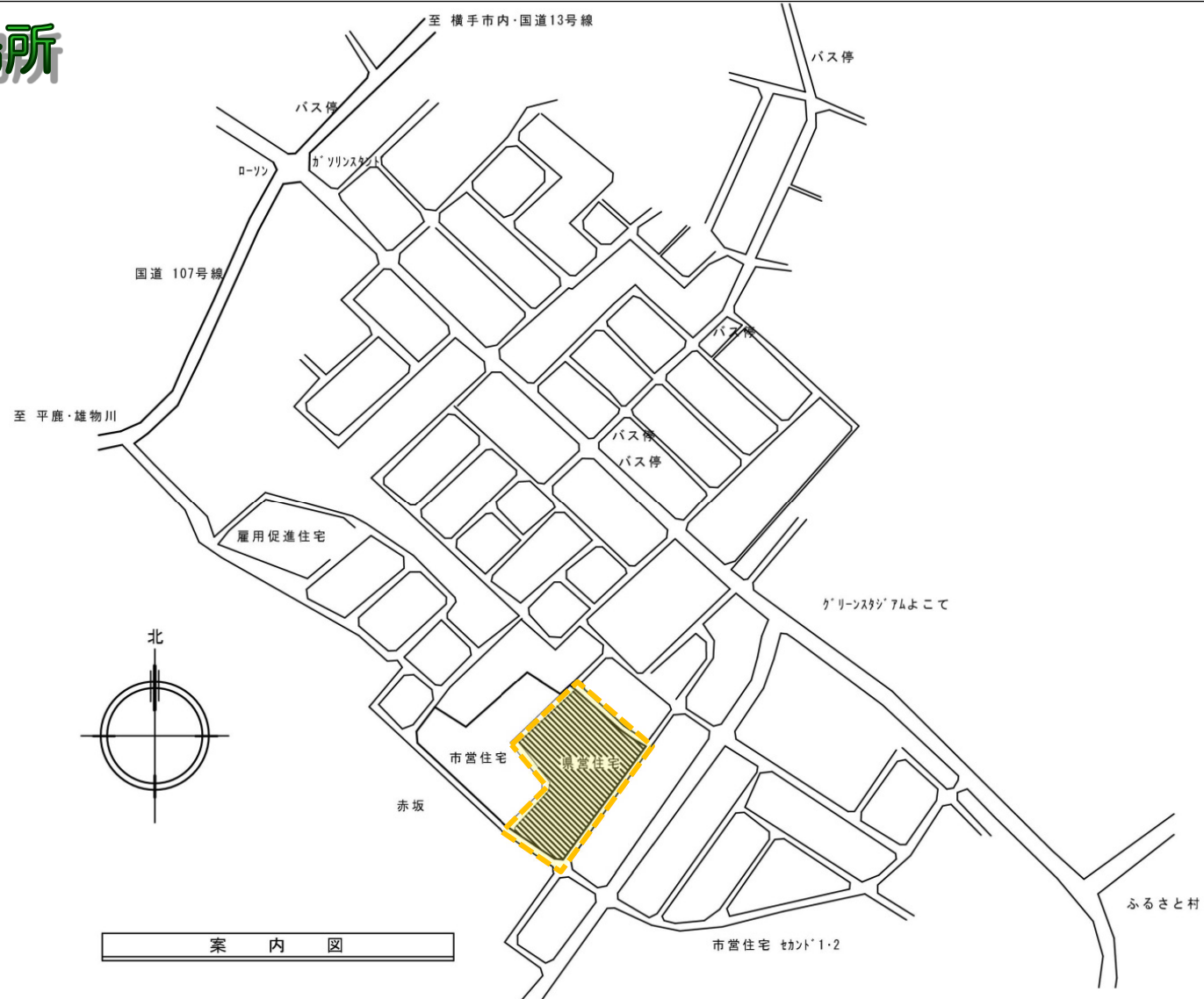


募集中!

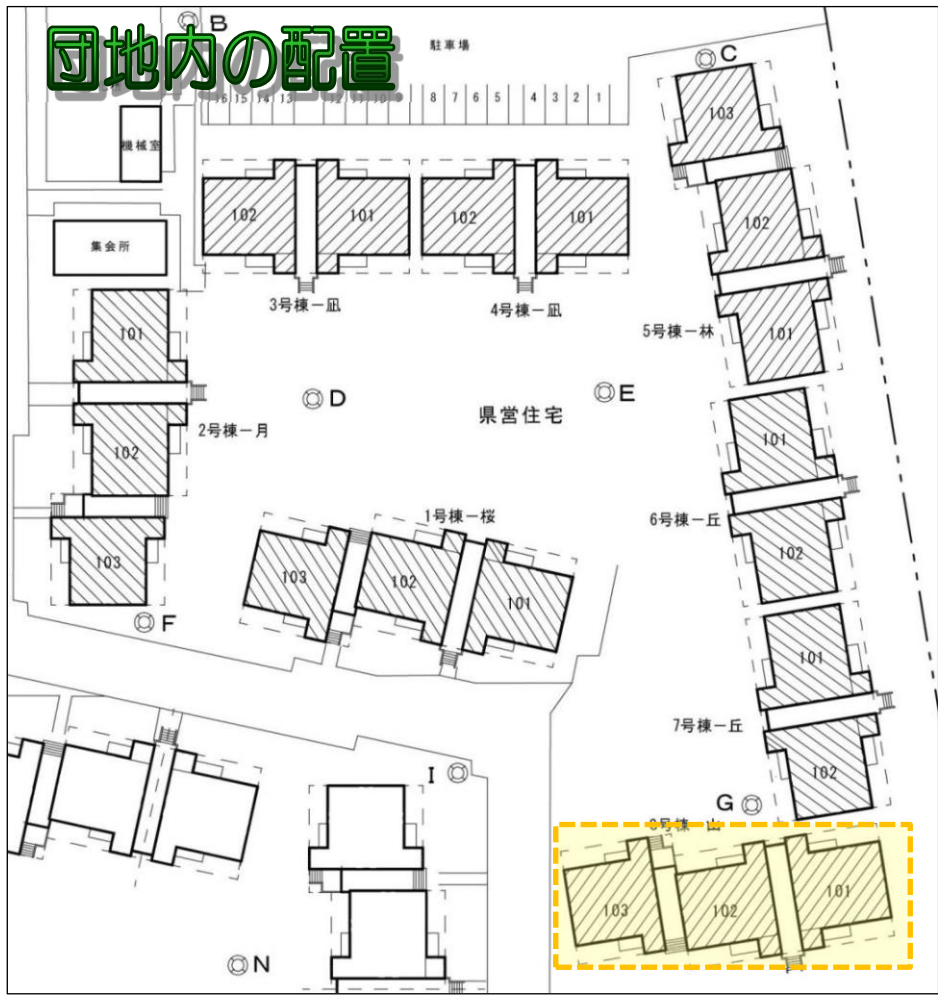
○最新の情報は [秋田県営住宅 募集](https://www.pref.akita.lg.jp/pages/genre/14438) で検索できます。  
(<https://www.pref.akita.lg.jp/pages/genre/14438>)



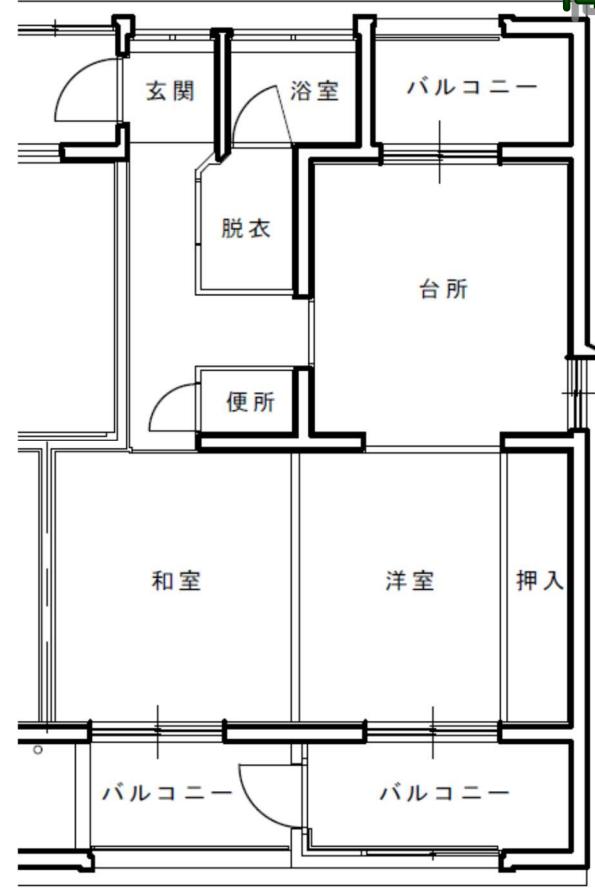
# 住宅の場所



# 団地内の配置



# 間取り



※建設後の修繕などにより若干異なる場合があります。

**募集中!**