

県営住宅入居者募集情報（横手市内）

| | |
|----------|---|
| 募集する住宅 | 県営朝日が丘住宅 1戸 8号棟（昭和59年度建築、RC造3階建）3階（2DK） |
| 入居者の決定方法 | 要件審査のほか、申込者数が募集戸数を超えた場合は、抽選により決定します。 ※抽選優遇対象世帯は、当選確率が一般世帯の2倍となります。 |
| 募集期間 | 令和8年5月1日（金）～令和8年5月8日（金） ※受付時間：平日 9:30～16:15 |
| 公開抽選 | 日時：令和8年5月13日（水）午前11時から（予定） 場所：秋田県平鹿地域振興局（横手市旭川一丁目3-41） |
| 入居可能月日 | 令和8年6月1日（月） |
| 入居資格 | 世帯収入や住宅困窮理由について要件があります。 申し込みには、入居申請書、住民票、所得を証する書類、その他状況に応じて書類が必要です。詳しくは、「申込のしおり」をご覧ください。 |
| その他 | 駐車場あり（1台のみ可・1,300円/月） その他、共益費や町内会費が必要です。 |

月額家賃

| 世帯区分 | 収入基準額 | 入居時月額家賃 |
|--------|-------------------|---------|
| 一般世帯 | 104,000円 以下 | 14,000円 |
| | 104,001円～123,000円 | 16,200円 |
| | 123,001円～139,000円 | 18,500円 |
| | 139,001円～158,000円 | 20,900円 |
| 裁量階層世帯 | 158,001円～186,000円 | 23,900円 |
| | 186,001円～214,000円 | 27,600円 |
| | 214,001円～259,000円 | 32,300円 |

※世帯状況や収入により家賃が計算されます。
※年間総所得額は、所得証明書等に記載されています。
※裁量階層世帯とは、身体障害者世帯、精神障害者世帯、知的障害者世帯、老人と児童世帯、子育て世帯などをいいます。

問合せ・書類配布・申込み先

書類配布、入居相談、申込み受付、入居審査などはこちら。

秋田県仙北地域振興局 建設部 建築課
住所：大仙市大曲上栄町13-62（庁舎2階）
電話：0187-63-3113

書類配布、申込み書類のお預かりは下記でも可。

秋田県平鹿地域振興局 建設部 建築課
住所：横手市旭川一丁目3-41（庁舎2階）
受付時間：9:30～12:00 13:00～16:15

秋田県仙北地域振興局

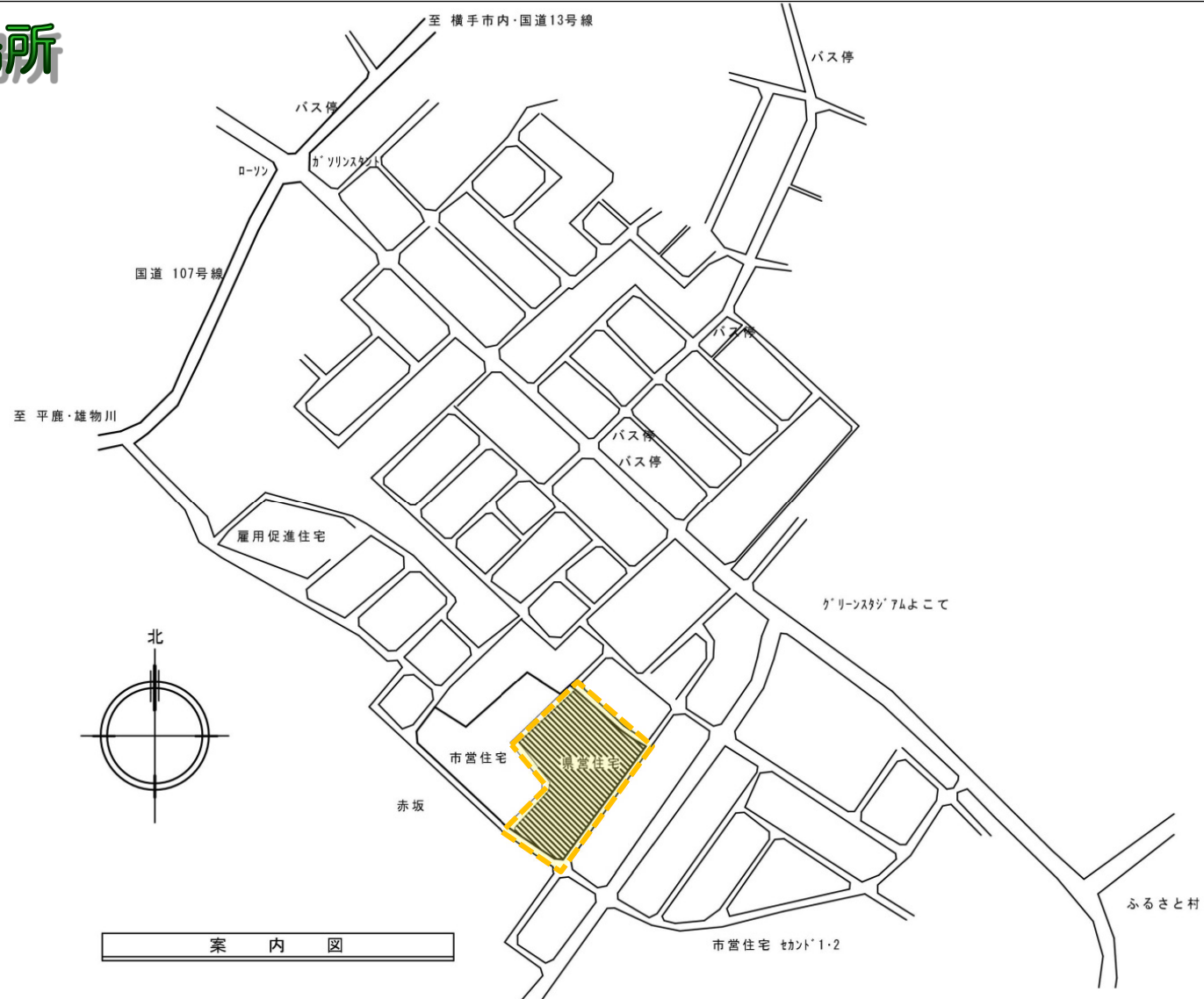


募集中!

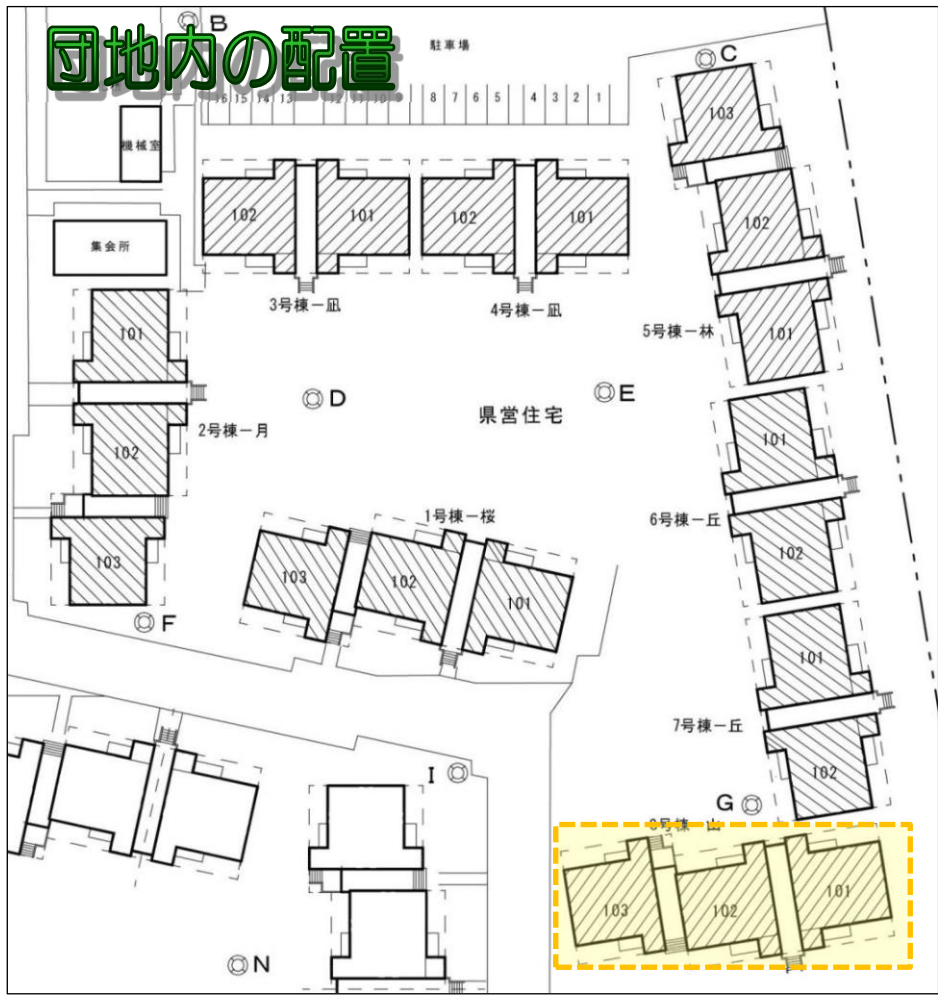
○最新の情報は [秋田県営住宅 募集](https://www.pref.akita.lg.jp/pages/genre/14438) で検索できます。
(<https://www.pref.akita.lg.jp/pages/genre/14438>)



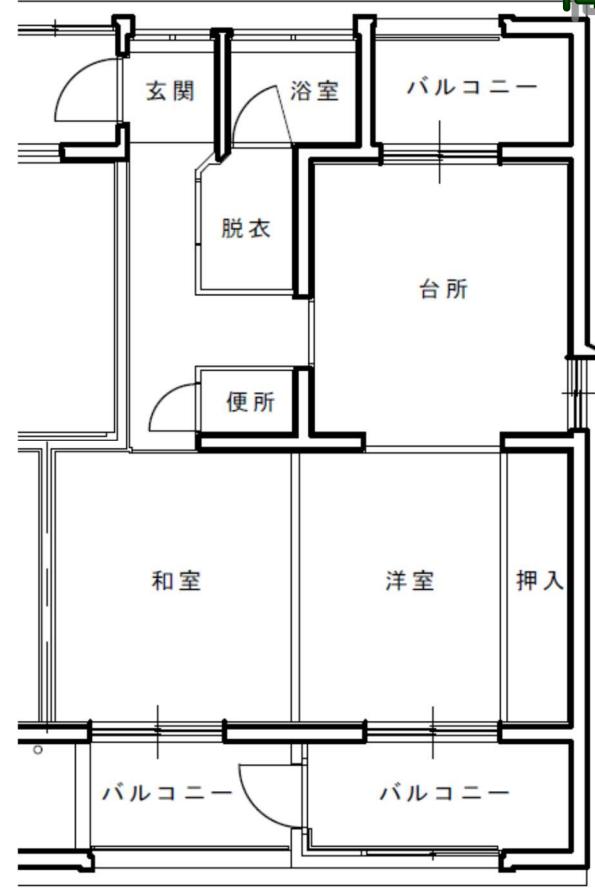
住宅の場所



団地内の配置



間取り



※建設後の修繕などにより若干異なる場合があります。

募集中!