


# 県営住宅入居者募集情報（湯沢市内）

募集する住宅	県営倉内住宅 1戸 17号棟（平成8年度建築、木造2階建）メゾネット（3LDK）
入居者の決定方法	要件審査のほか、申込者数が募集戸数を超えた場合は、抽選により決定します。 ※抽選優遇対象世帯は、当選確率が一般世帯の2倍となります。
募集期間	令和8年2月2日（月）～ 令和8年2月10日（火）土日祝除く ※受付時間：平日 10：00～12：00, 13：00～16：00
公開抽選	日時：令和8年2月13日（金）午後2時から（予定） 場所：秋田県雄勝地域振興局（湯沢市千石町二丁目1-10）
入居可能月日	令和8年3月1日（日）
入居資格	世帯収入や住宅困窮理由について要件があります。 申し込みには、入居申請書、住民票、所得を証する書類、その他状況に応じて書類が必要です。詳しくは、「申込のしおり」をご覧ください。
その他	駐車場あり（1台のみ可・1,300円/月） その他、共益費や町内会費が必要です。

月額家賃		
世帯区分	収入基準額	入居時月額家賃
一般世帯	104,000円 以下	20,400円
	104,001円 ～ 123,000円	23,600円
	123,001円 ～ 139,000円	27,000円
	139,001円 ～ 158,000円	30,400円
裁量階層世帯	158,001円 ～ 186,000円	34,800円
	186,001円 ～ 214,000円	40,100円
	214,001円 ～ 259,000円	47,000円
※世帯状況や収入により家賃が計算されます。 ※年間総所得額は、所得証明書等に記載されています。 ※裁量階層世帯とは、身体障害者世帯、精神障害者世帯、知的障害者世帯、老人と児童世帯、子育て世帯などをいいます。		

問合せ・書類配布・申込み先
書類配布、入居相談、申込み受付、入居審査などはこちら。 秋田県仙北地域振興局 建設部 建築課 住所：大仙市大曲上栄町13-62（庁舎2階） 電話：0187-63-3113
----- 書類配布、申込み書類のお預かりは下記でも可。 秋田県雄勝地域振興局 建設部 建築課 住所：湯沢市千石町二丁目1-10（庁舎2階） 受付時間：10:00～12:00 13:00～16:00

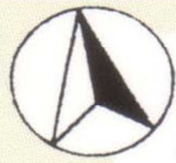
秋田県仙北地域振興局 



○最新の情報は **秋田県営住宅 募集** で検索できます。  
(<https://www.pref.akita.lg.jp/pages/genre/14438>)







至 国道 398 号線

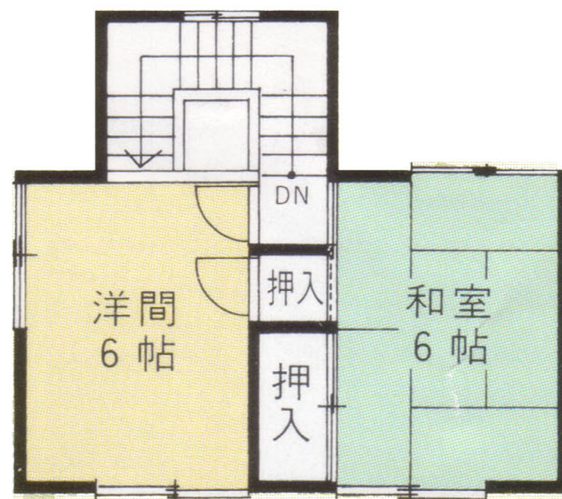
## 配置図

至 国道 398 号線

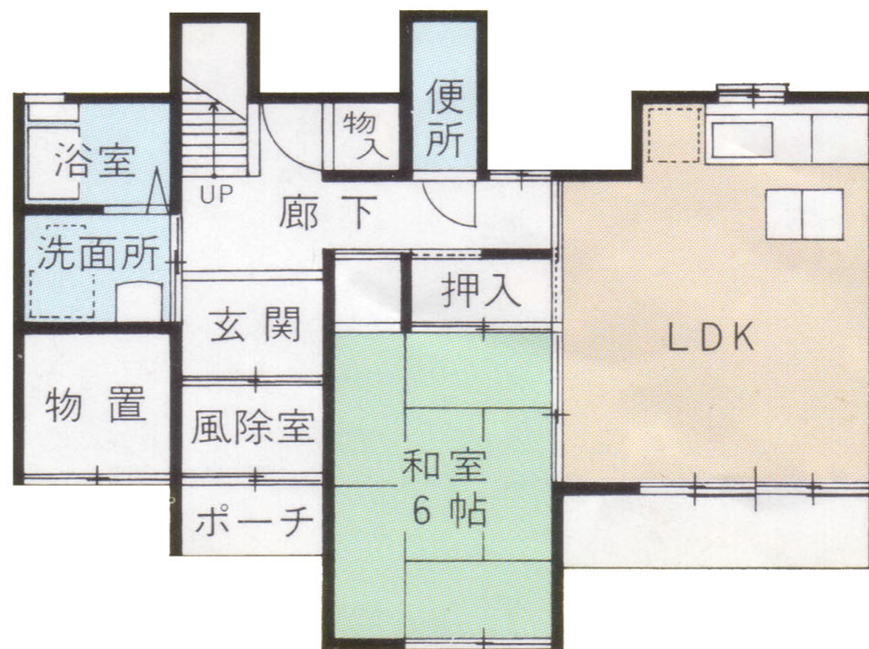


## 住宅の場所・団地内の配置

■ 県営住宅 50戸



2階平面図



1階平面図

## 間取り

※建設後の修繕などにより若干異なる場合があります。

募集中!