



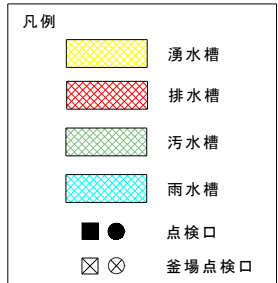


汚水槽 (3.7kW×2台)

湧水槽 (2.2kW×2台)

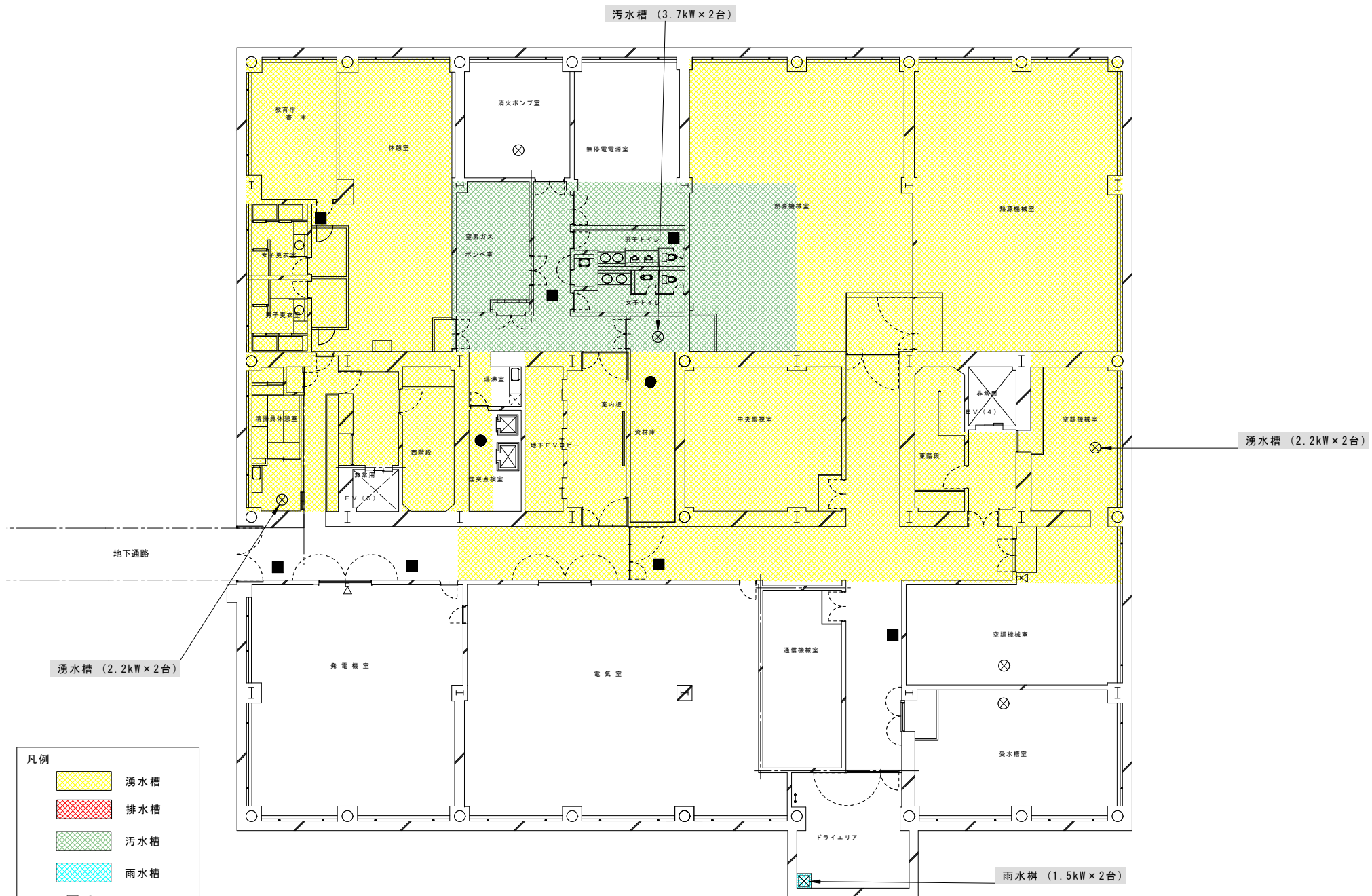
湧水槽 (2.2kW×2台)

雨水槽 (1.5kW×2台)



：点検清掃対象ポンプ位置

排水槽清掃及び排水ポンプ点検委託  
図面 (3 / 5) 第二庁舎位置図



汚水槽 (1.5kW)

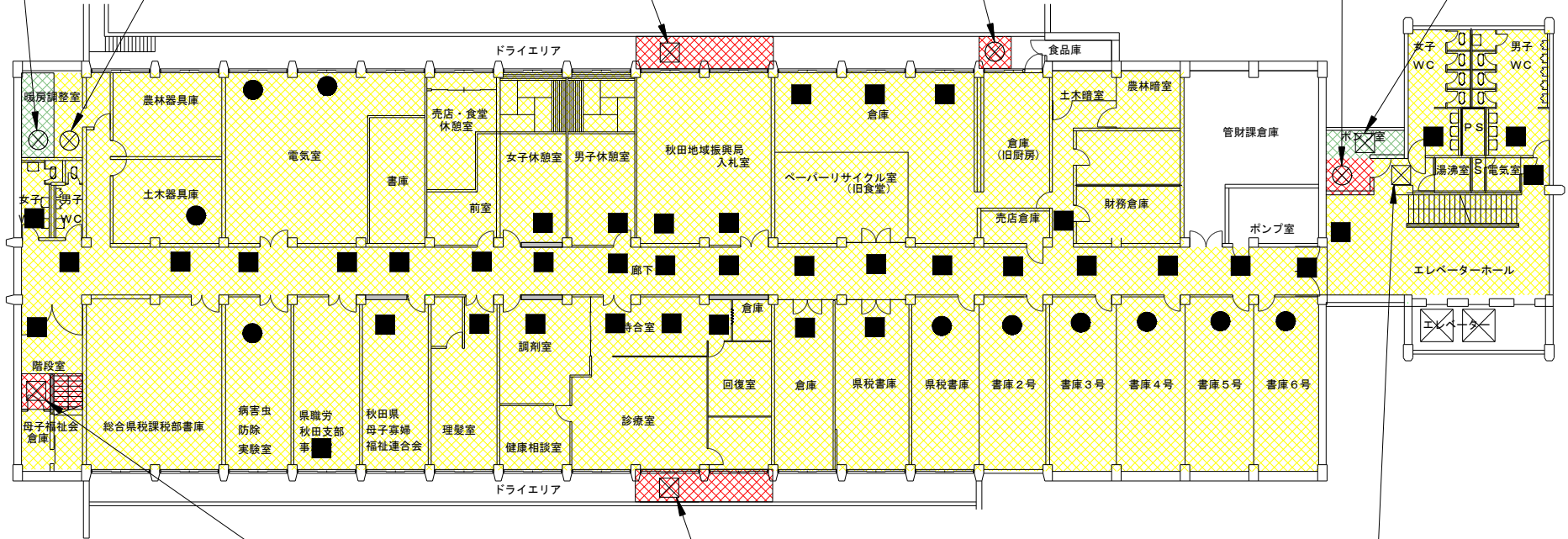
湧水槽 (0.4kW)

北エリア排水槽 (1.5kW)

旧厨房排水槽 (1.5kW)

排水槽 (0.75kW)

汚水槽 (1.5kW × 2台)



排水槽 (0.75kW)

南エリア排水槽 (1.5kW)

湧水槽 (0.25kW)

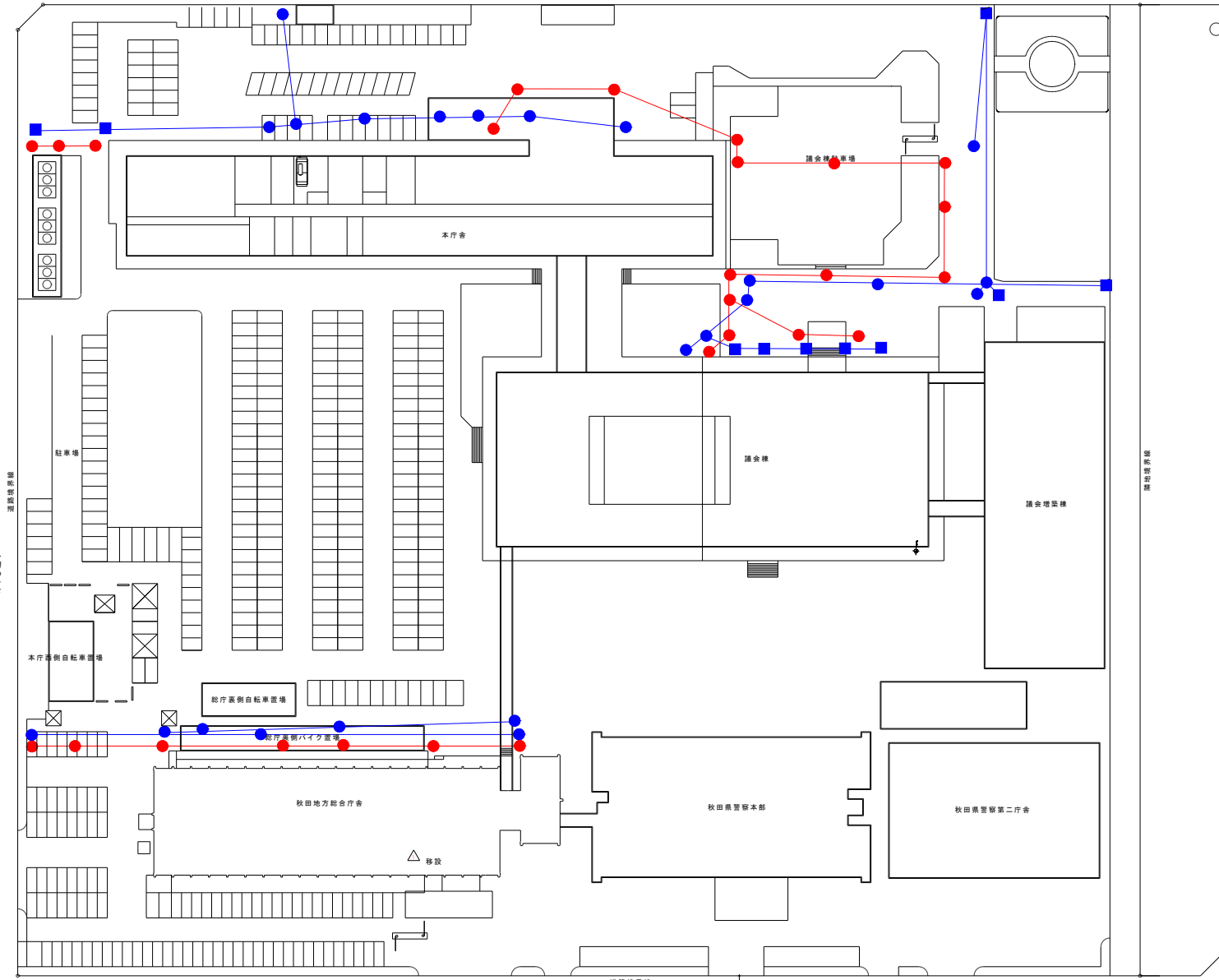
凡例

- 湧水槽
- 排水槽
- 汚水槽
- 雨水槽
- 点検口
- 釜場点検口

排水槽清掃及び排水ポンプ点検委託  
図面 (4 / 5) 秋田地方総合庁舎位置図

山王大通り

道路境界線

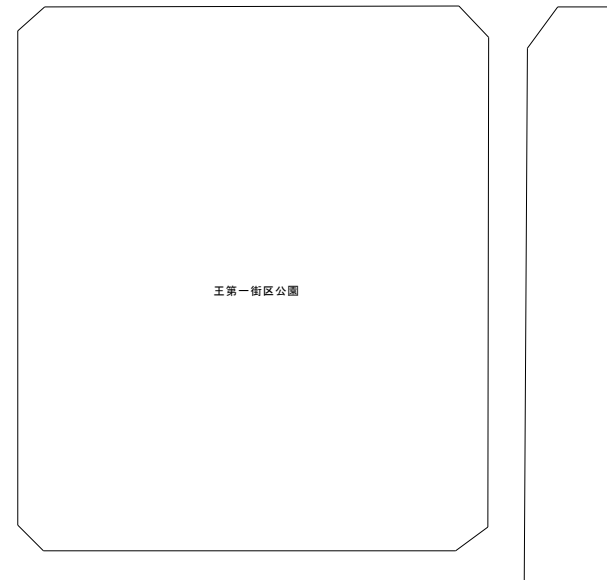
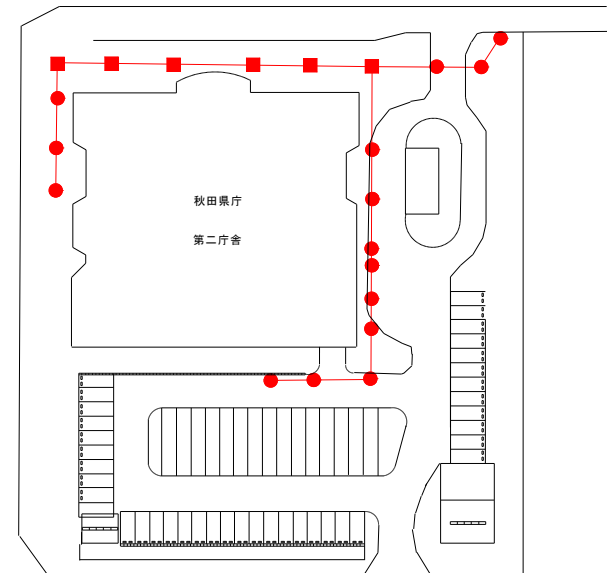


道路境界線

11,000

凡例

- 汚水配管
- 雨水配管



排水槽清掃及び排水ポンプ点検委託  
図面(5/5) 汚水及び雨水配管位置図