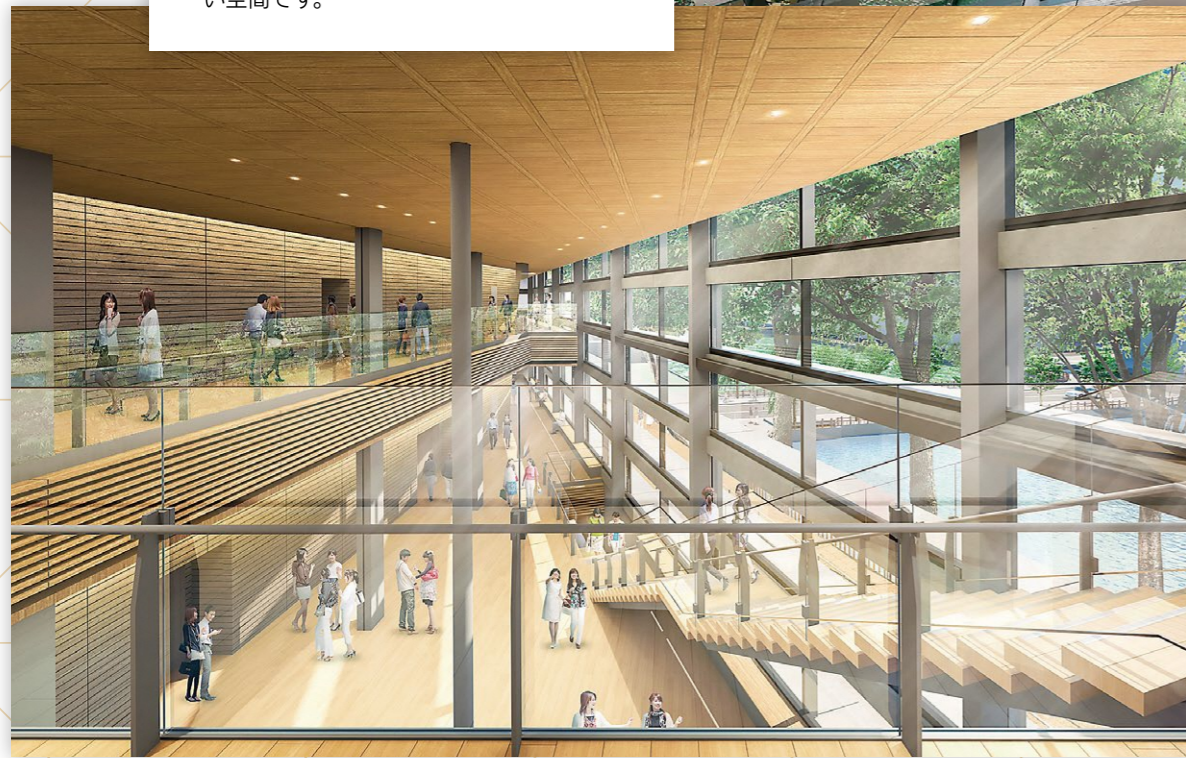


# 高質な芸術・文化に触れ 人が集う

## 公園を見渡せる くつろぎのスペース

テラスに隣接した県民・市民のスペース。  
お堀や中心市街地を眺める開放的で明るい空間です。



## 包み込む エントランス

大きく広がりのある空間は、道行く人々を  
施設に引き込みます。待合空間だけでなく、  
魅力あふれる芸術文化の発信拠点です。



## 芸術が交差する

入口からすべての行き先が見える施設  
中央には館内動線の核となる吹き抜け  
空間があり、各ホールに分かりやすく  
アプローチします。



## 人々が行き交う出会いの場

劇場の東西を結ぶ、日頃からの県民・市民の芸術活動が垣間  
見える魅力的な創造空間です。