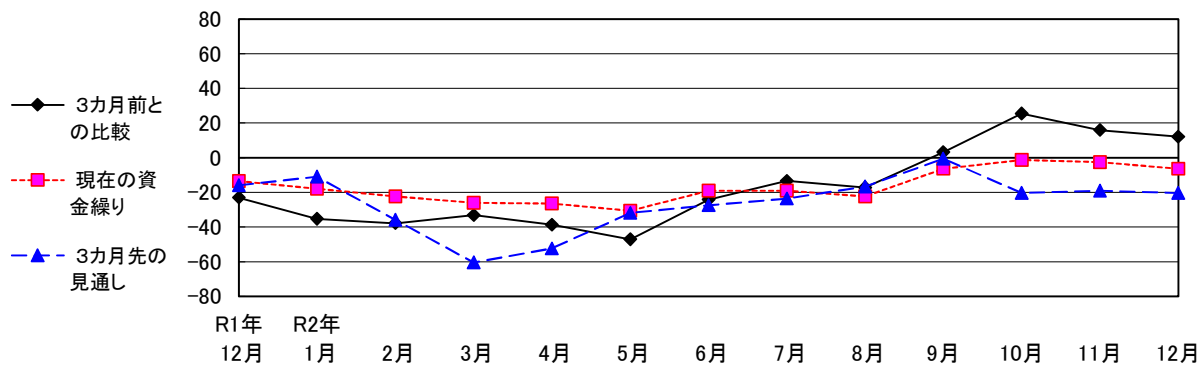


各業種における各種指標の推移（単位：％）

1. 全業種

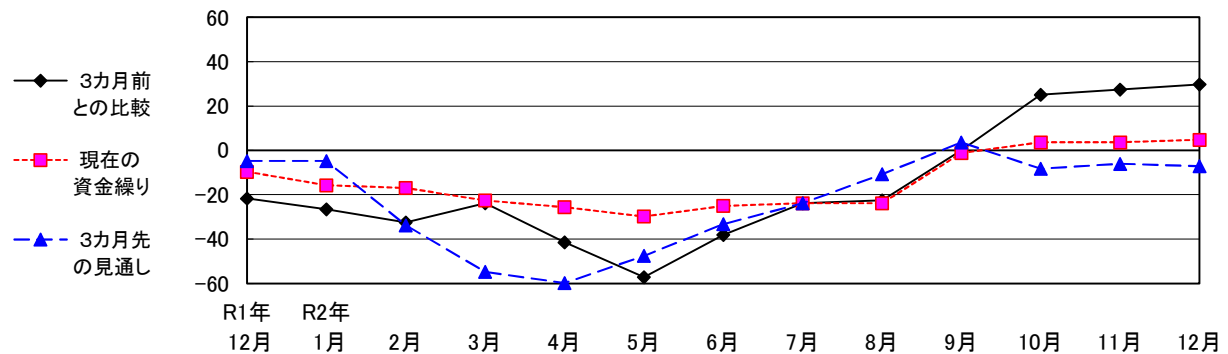
【 D I 値 】



区 分	R1年 12月	R2年 1月	2月	3月	4月	5月	6月	7月	8月	9月	10月	11月	12月
3カ月前との比較	-23.1	-35.3	-37.8	-33.1	-38.7	-47.1	-24.2	-13.4	-17.2	3.2	25.5	15.9	12.1
現在の資金繰り	-13.5	-17.9	-22.4	-26.1	-26.5	-30.6	-19.1	-19.1	-22.3	-6.4	-1.3	-2.5	-6.4
3カ月前の見通し	-16.0	-10.9	-35.9	-60.5	-52.3	-31.8	-27.4	-23.6	-16.6	-0.6	-20.4	-19.1	-20.4

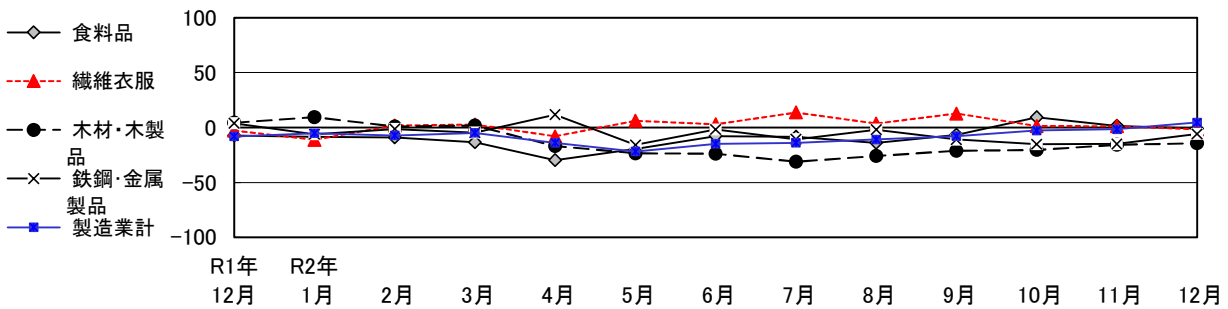
2. 製造業

1) DI 値

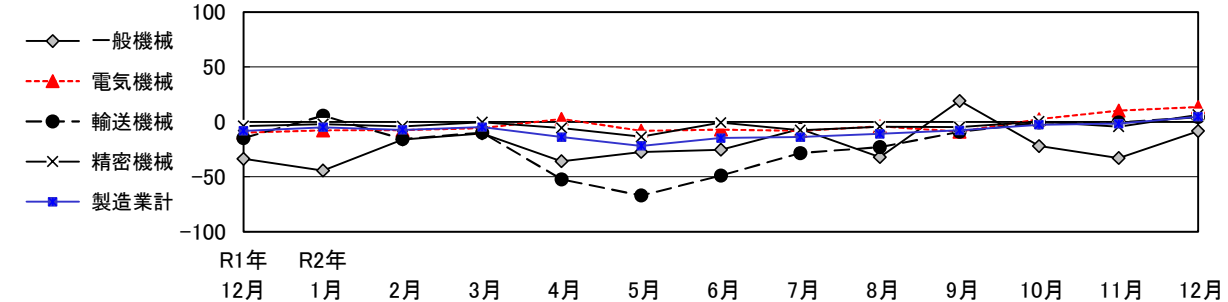


区分	R1年 12月	R2年 1月	2月	3月	4月	5月	6月	7月	8月	9月	10月	11月	12月
3カ月前との比較	-21.7	-26.5	-32.5	-23.8	-41.5	-57.1	-38.1	-23.8	-22.6	0.0	25.0	27.4	29.8
現在の資金繰り	-9.6	-15.7	-16.9	-22.6	-25.6	-29.8	-25.0	-23.8	-23.8	-1.2	3.6	3.6	4.8
3カ月前の見通し	-4.8	-4.8	-33.7	-54.8	-59.8	-47.6	-33.3	-23.8	-10.7	3.6	-8.3	-6.0	-7.1

2) 生産額（前年比） 1 / 2



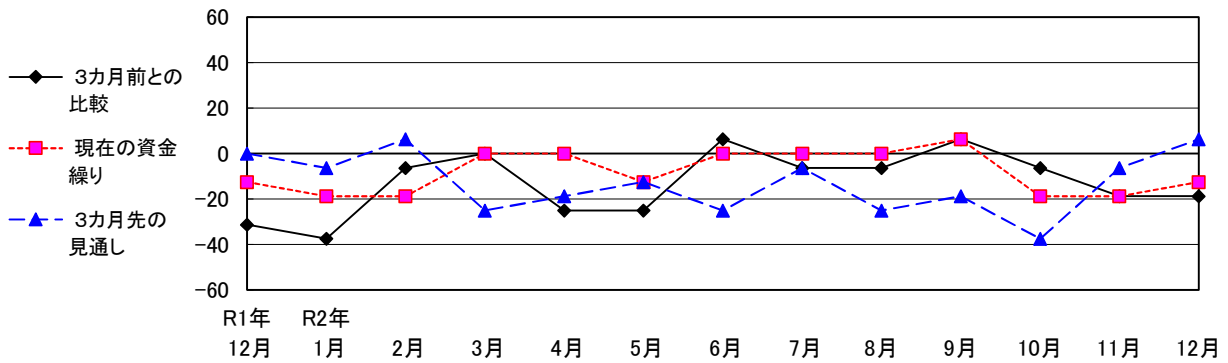
2) 生産額（前年比） 2 / 2



区分	R1年 12月	R2年 1月	2月	3月	4月	5月	6月	7月	8月	9月	10月	11月	12月
食料品	-7.2	-8.3	-9.0	-13.4	-29.7	-19.6	-7.6	-8.4	-13.8	-6.6	9.4	1.6	-0.8
繊維衣服	-2.6	-11.1	1.9	2.8	-8.0	6.2	2.9	13.7	3.6	12.7	1.3	1.1	-1.5
木材・木製品	4.4	9.5	1.0	1.9	-16.8	-23.4	-23.8	-31.1	-25.8	-21.1	-20.5	-15.7	-14.2
鉄鋼・金属製品	3.9	-6.2	-1.4	-4.4	11.8	-15.8	-1.7	-10.7	-2.1	-10.8	-15.3	-14.9	-5.8
一般機械	-33.6	-44.4	-16.1	-10.5	-36.0	-27.6	-25.4	-6.4	-32.1	19.1	-22.1	-33.0	-8.4
電気機械	-9.8	-7.8	-7.6	-5.7	2.8	-8.3	-7.0	-8.1	-4.0	-8.8	2.5	10.3	13.5
輸送機械	-14.7	5.6	-15.8	-9.7	-52.2	-67.1	-48.9	-28.5	-22.9	-9.1	-0.6	-0.4	4.2
精密機械	-3.9	-2.0	-4.0	-0.3	-5.5	-13.6	-0.6	-7.5	-4.4	-4.7	0.3	-4.4	6.3
製造業計	-8.2	-5.1	-7.3	-4.9	-13.8	-21.8	-14.7	-13.8	-10.9	-7.7	-2.7	-1.5	4.7

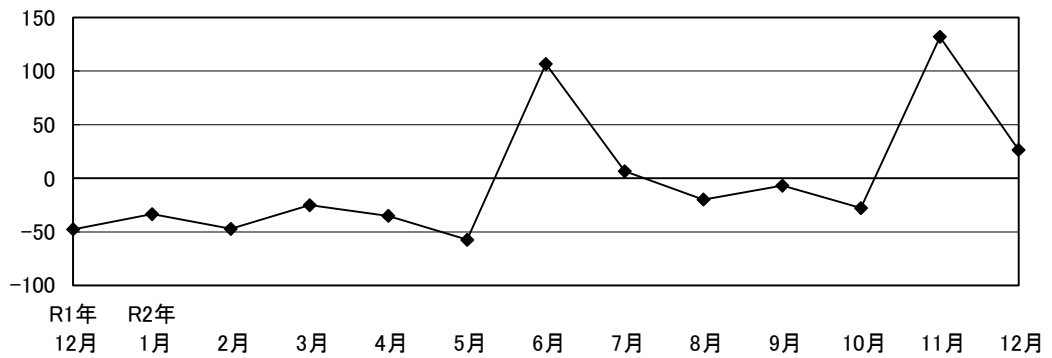
3. 建設業

1) D I 値



区 分	R1年 12月	R2年 1月	2月	3月	4月	5月	6月	7月	8月	9月	10月	11月	12月
3カ月前との比較	-31.3	-37.5	-6.3	0.0	-25.0	-25.0	6.3	-6.3	-6.3	6.3	-6.3	-18.8	-18.8
現在の資金繰り	-12.5	-18.8	-18.8	0.0	0.0	-12.5	0.0	0.0	0.0	6.3	-18.8	-18.8	-12.5
3カ月前の見通し	0.0	-6.3	6.3	-25.0	-18.8	-12.5	-25.0	-6.3	-25.0	-18.8	-37.5	-6.3	6.3

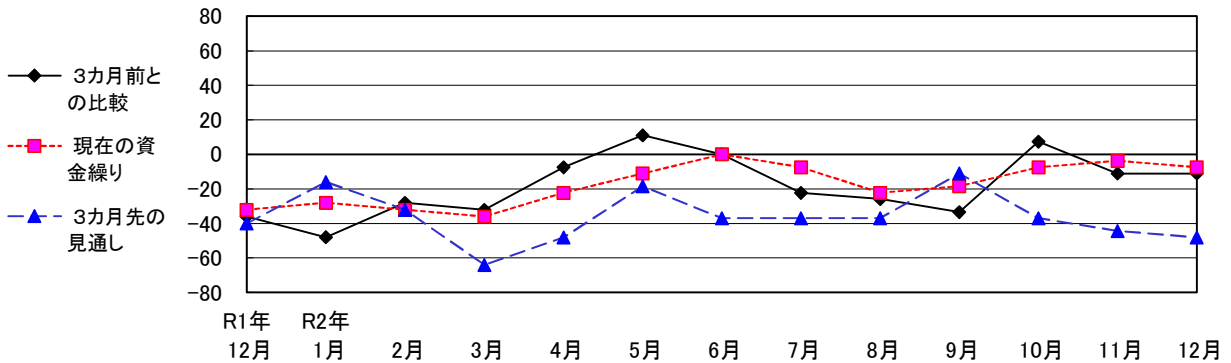
2) 受注額（前年比）



区 分	R1年 12月	R2年 1月	2月	3月	4月	5月	6月	7月	8月	9月	10月	11月	12月
建設業計	-47.6	-33.4	-47.2	-25.0	-35.2	-57.4	106.6	6.5	-19.9	-6.9	-27.9	131.8	26.5

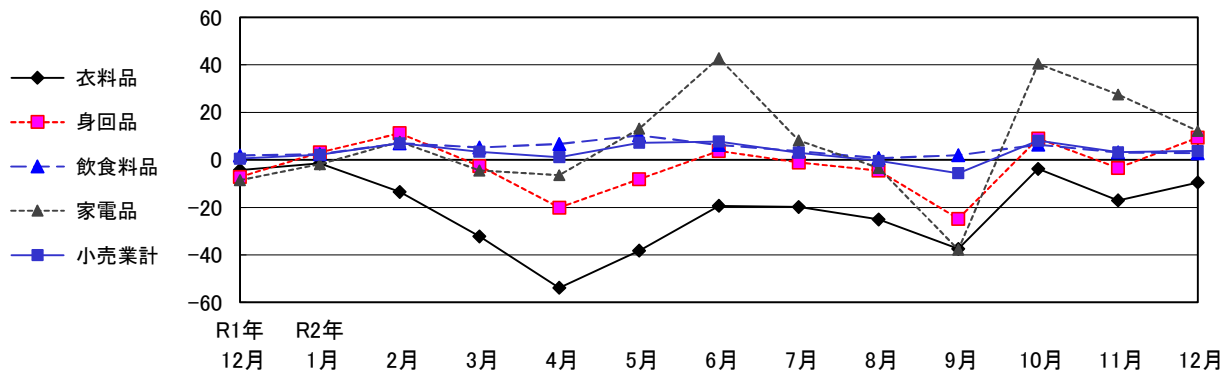
4. 小売業

1) DI 値



区分	R1年 12月	R2年 1月	2月	3月	4月	5月	6月	7月	8月	9月	10月	11月	12月
3カ月前との比較	-36.0	-48.0	-28.0	-32.0	-7.4	11.1	0.0	-22.2	-25.9	-33.3	7.4	-11.1	-11.1
現在の資金繰り	-32.0	-28.0	-32.0	-36.0	-22.2	-11.1	0.0	-7.4	-22.2	-18.5	-7.4	-3.7	-7.4
3カ月前の見通し	-40.0	-16.0	-32.0	-64.0	-48.1	-18.5	-37.0	-37.0	-37.0	-11.1	-37.0	-44.4	-48.1

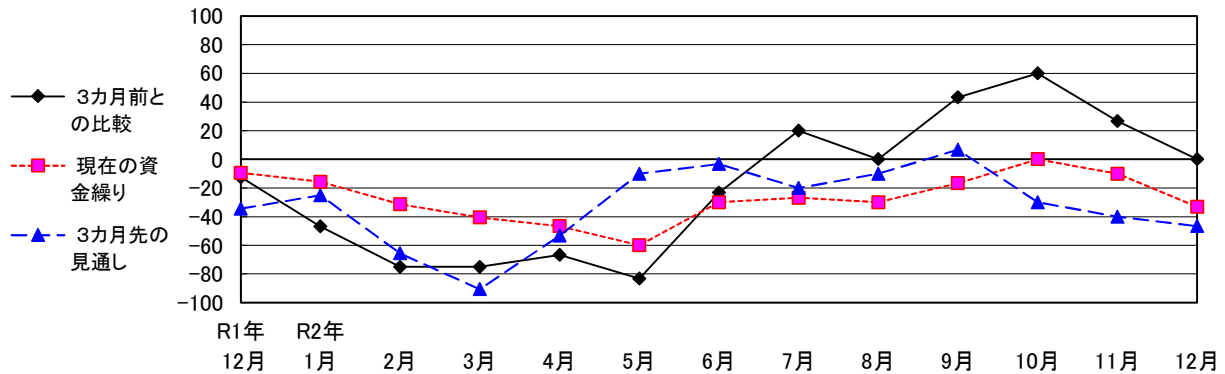
2) 売上額（前年比）



区分	R1年 12月	R2年 1月	2月	3月	4月	5月	6月	7月	8月	9月	10月	11月	12月
衣料品	-4.2	-1.5	-13.5	-32.2	-53.9	-38.2	-19.4	-19.8	-25.1	-37.5	-3.8	-17.1	-9.5
身回品	-7.2	3.1	11.2	-2.6	-20.1	-8.1	3.8	-1.1	-4.6	-24.8	9.0	-3.4	9.3
飲食料品	1.9	2.4	7.0	5.2	6.7	10.3	6.3	3.6	0.7	2.0	6.4	3.1	2.8
家電品	-8.5	-1.8	7.6	-4.4	-6.4	13.1	42.9	8.2	-3.4	-37.8	40.5	27.5	12.2
小売業計	0.5	2.2	7.0	3.4	1.1	7.2	7.7	3.0	-0.4	-5.6	8.1	3.2	3.8

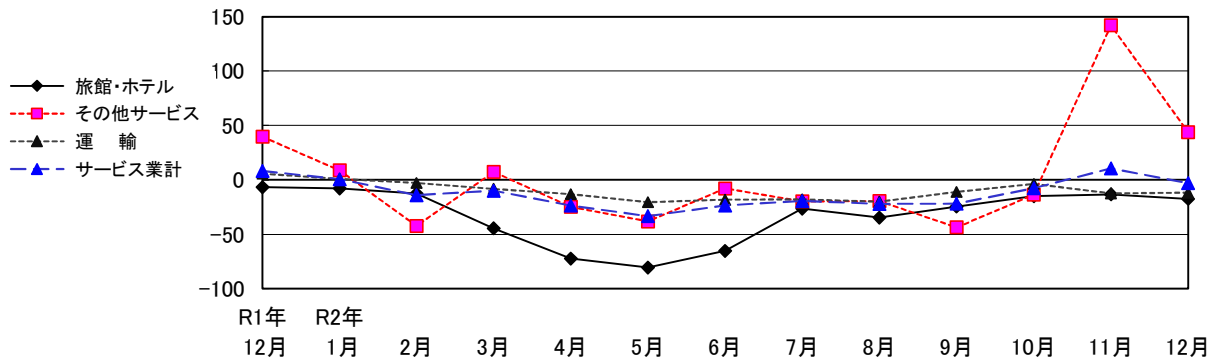
5. サービス業

1) DI値



区 分	R1年 12月	R2年 1月	2月	3月	4月	5月	6月	7月	8月	9月	10月	11月	12月
3カ月前との比較	-12.5	-46.9	-75.0	-75.0	-66.7	-83.3	-23.3	20.0	0.0	43.3	60.0	26.7	0.0
現在の資金繰り	-9.4	-15.6	-31.3	-40.6	-46.7	-60.0	-30.0	-26.7	-30.0	-16.7	0.0	-10.0	-33.3
3カ月前の見通し	-34.4	-25.0	-65.6	-90.6	-53.3	-10.0	-3.3	-20.0	-10.0	6.7	-30.0	-40.0	-46.7

2) 売上額（前年比）



区 分	R1年 12月	R2年 1月	2月	3月	4月	5月	6月	7月	8月	9月	10月	11月	12月
旅館・ホテル	-6.7	-7.8	-12.7	-44.6	-72.3	-80.5	-65.1	-26.5	-34.6	-24.5	-15.0	-13.4	-17.5
運 輸	5.7	0.8	-2.7	-8.3	-13.0	-20.5	-18.1	-17.9	-19.9	-11.1	-3.8	-12.4	-11.8
その他サービス	39.6	8.7	-42.2	7.4	-24.7	-38.1	-7.9	-19.7	-19.5	-43.7	-13.5	142.0	43.9
サービス業計	8.2	0.7	-14.0	-10.0	-23.7	-33.3	-23.5	-19.4	-22.0	-21.8	-7.5	10.6	-3.0