

감염 위험이 증가하는 "5가지 상황"

상황 ① 음주를 동반하는 모임 등

- 술을 마시면 기분이 좋아짐과 동시에 주의력이 저하됨. 또한 청력이 떨어져 목소리가 커지기 쉬움.
- 특히 막혀있는 좁은 공간에 장시간, 많은 인원이 머무르면 감염 위험이 증가함.
- 또한 술잔을 돌리거나 젓가락 등을 함께 사용하는 것도 감염 위험을 높임.



상황 ② 집단이나 장시간에 걸친 회식

- 장시간에 걸친 식사, 접대 회식, 심야까지 이어지는 음주는 단시간 내 식사보다 감염 위험이 높음.
- 예를 들면 5명 이상 참가하는 집단 회식에서는 목소리가 커져 비밀이 전파되기 쉬우므로 감염 위험이 증가함.



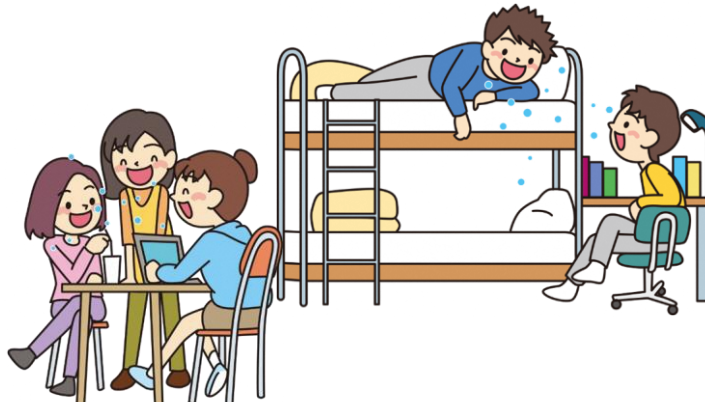
상황 ③ 마스크 없이 대화하기

- 마스크 없이 가까운 거리에서 대화하면 비말 감염이나 에어로졸(공기 중 미세입자) 감염 위험이 증가함.
- 마스크 없이 감염된 사례로는 노래방 모임 등이 확인되고 있음.
- 차나 버스로 이동하는 경우, 차 안에서도 주의가 필요.



상황 ④ 좁은 공간에서의 공동생활

- 좁은 공간에서의 공동생활은 밀폐된 공간을 장시간 공유하므로 감염 위험이 높음.
- 기숙사 방이나 화장실 등 공용 공간에서의 감염 의심 사례가 보고됨.



상황 ⑤ 자리 이동

- 휴식 시간 등 직장에서 자리를 이동하는 경우, 방심과 환경 변화로 인해 감염 위험이 높아질 수 있음.
- 휴게실, 흡연 장소, 탈의실에서의 감염 의심 사례가 발견됨.

